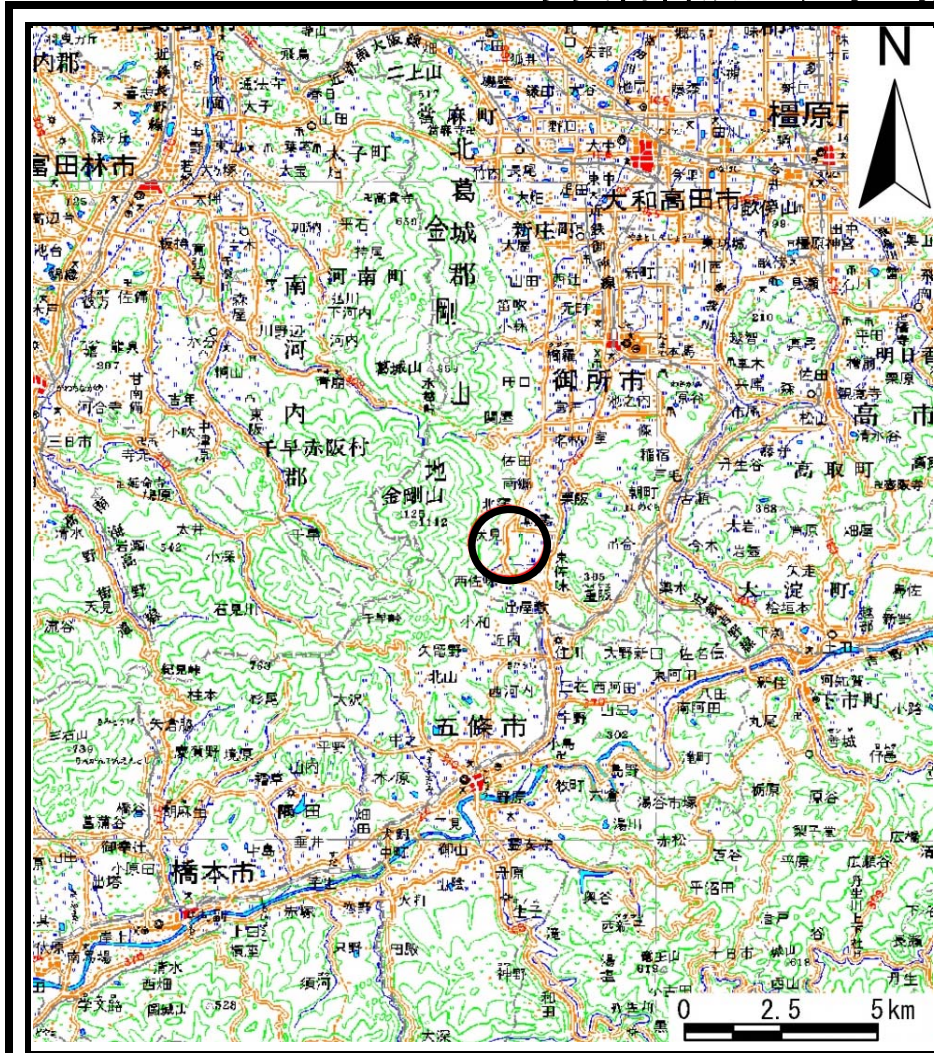
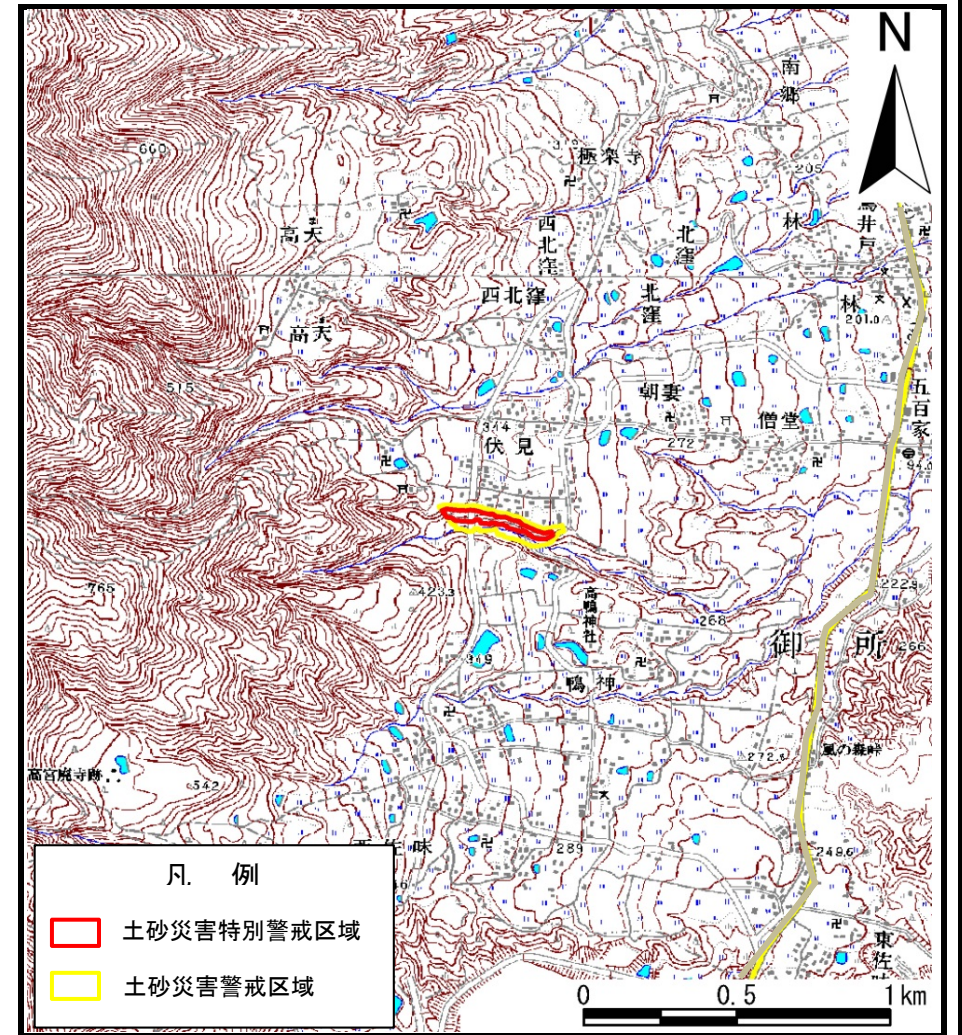


# 土砂災害警戒区域等の指定の公示に係る図書（その1）



(1/200,000)

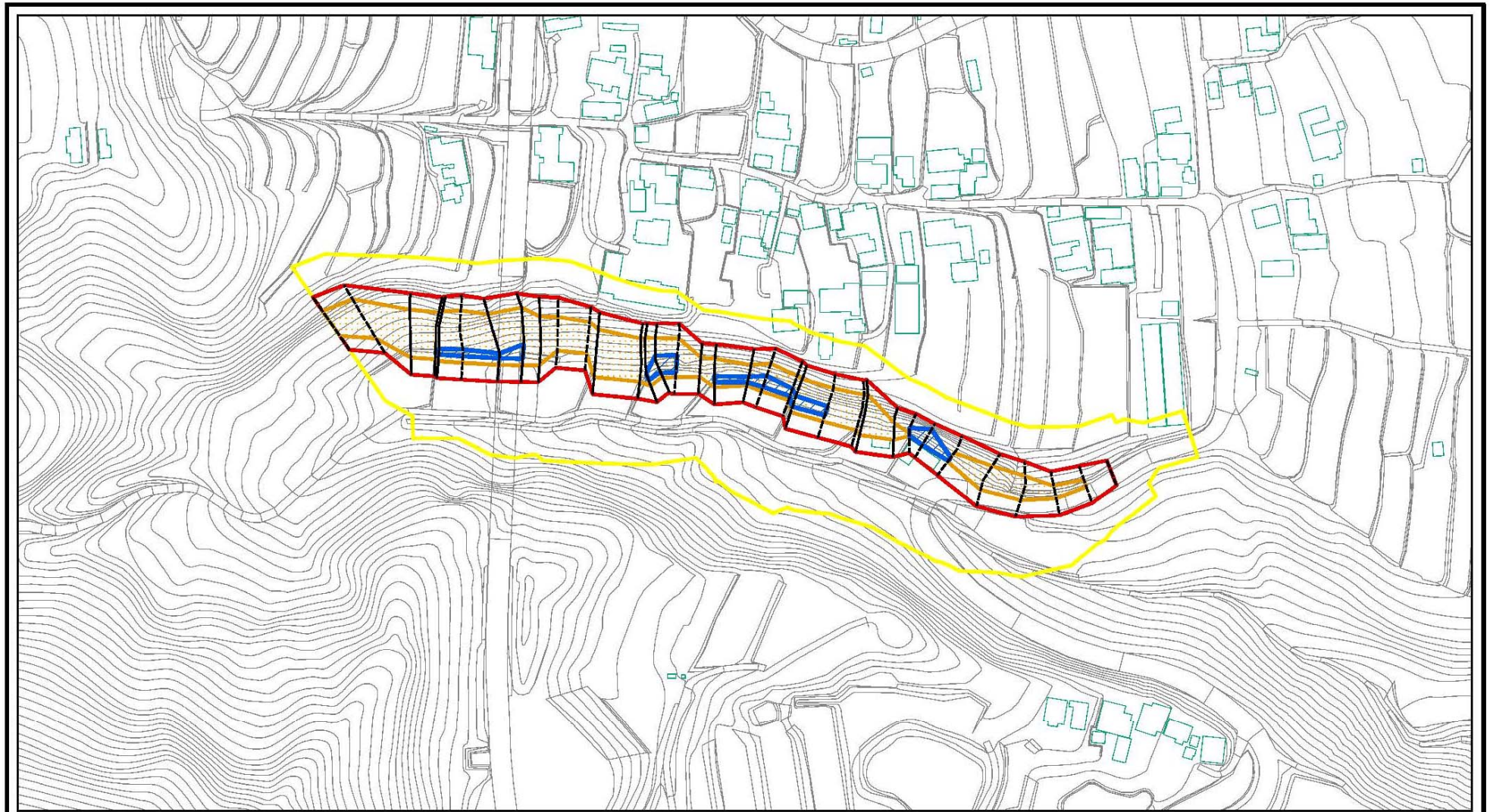


(1/25,000)

様式－1（急）  
土砂災害警戒区域・土砂災害特別警戒区域 位置図

自然現象の種類	急傾斜地の崩壊
区域番号	御所-伏見-002-急-Y・R
区域名称	御所市伏見（002）急傾斜地崩壊警戒区域・特別警戒区域
所在地	御所市鴨神・朝妻・伏見

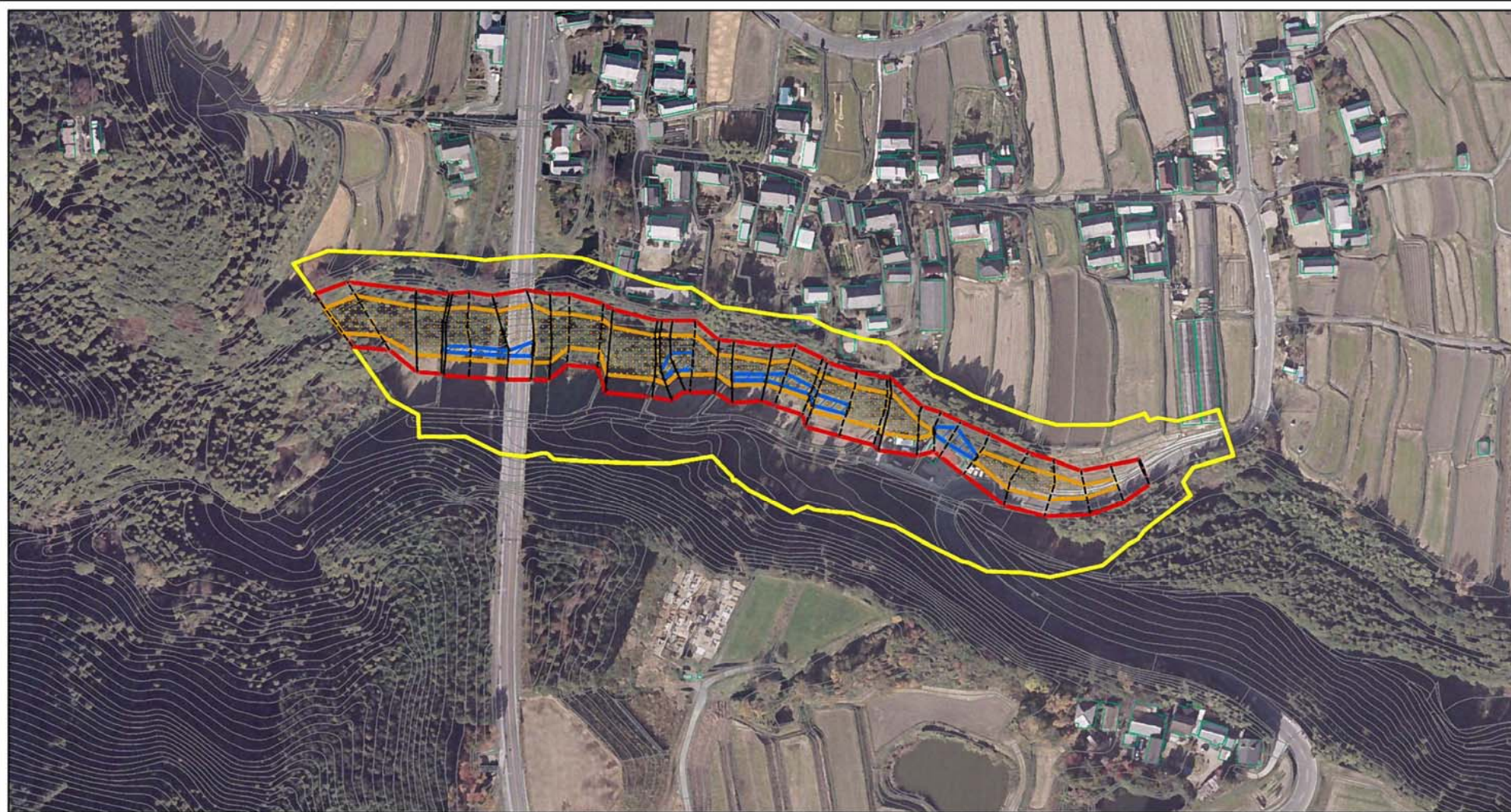
# 土砂災害警戒区域等の指定の公示に係る図書(参 )



0 25 50 100  
m

<b>様式-2(急)(参考)</b> <b>土砂災害警戒区域・土砂災害特別警戒区域</b> <b>区域図</b>	土砂災害防止法施行令第二条の基準に該当する区域		N 縮尺 1:2,500	自然現象の種類	急傾斜地の崩壊	区域番号	御所-伏見-002-急-Y・R
	土砂災害防止法施行令第三条の基準に該当する区域			告示番号		区域名称	御所市伏見(002)急傾斜地崩壊警戒区域・特別警戒区域
	それ以外の区域		告示年月日		所在地	御所市鴨神・朝妻・伏見	

# 土砂災害警戒区域等の指定の公示に係る図書(参考)



0 25 50 100  
m

様式-2(急)(参考)

土砂災害警戒区域・土砂災害特別警戒区域  
区域図

土砂災害防止法施行令第二条の基準に該当する区域	
土砂災害防止法施行令第三条の基準に該当する区域	
土砂等の(移動)高さが1m以下の場合、土砂等の移動による力が100kN/mを超える区域	
土砂等の堆積の高さが3mを超える区域	
それ以外の区域	



縮尺

1:2,500

自然現象の種類

告示番号

告示年月日

急傾斜地の崩壊

区域番号

区域名称

所在地

御所-伏見-002-急-Y・R

御所市伏見(002)急傾斜地崩壊警戒区域・特別警戒区域

御所市鴨神・朝妻・伏見

# 土砂災害警戒区域等の指定の公示に係る図書(その2)



0 25 50 100 m

様式-2(急)  
土砂災害警戒区域・土砂災害特別警戒区域  
区域図

土砂災害防止法施行令第二条の基準に該当する区域  
土砂災害防止法  
施行令第三条の  
基準に該当する  
区域  
土石等の(移動)高さが1m以下の場合、  
土石等の移動による力が100kN/mを超える区域  
土石等の堆積の高さが3mを超える区域  
それ以外の区域

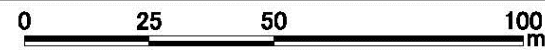
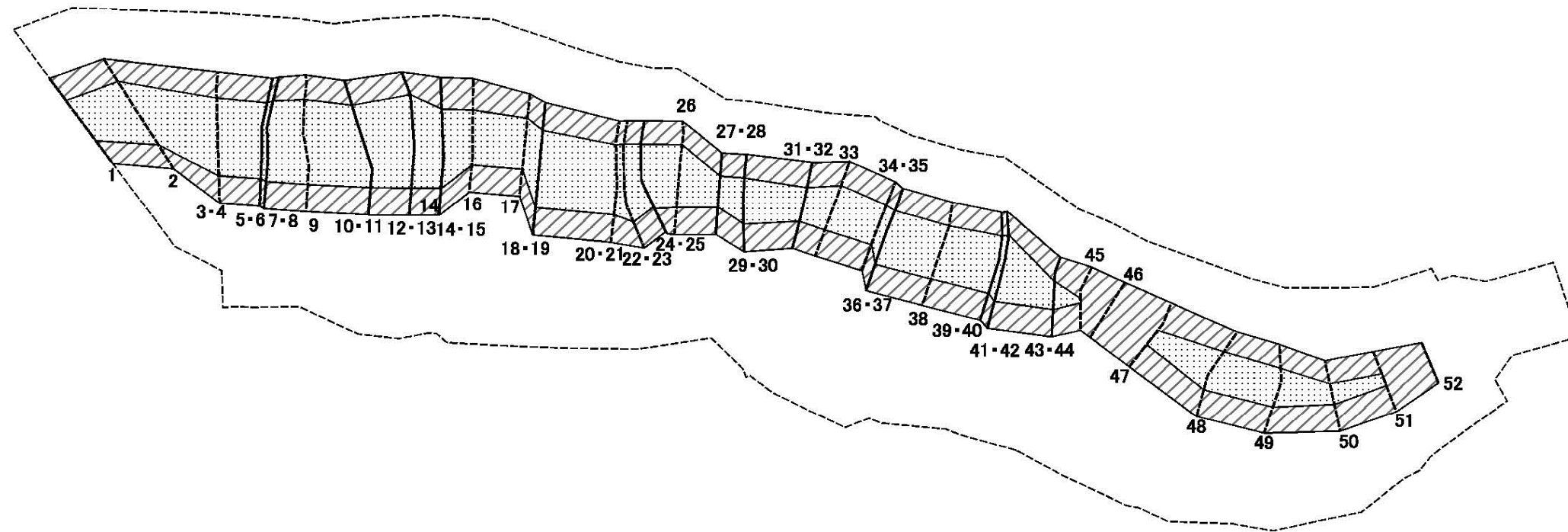
縮尺  
1:1,500

自然現象  
の種類  
告示番号  
告示年月日

急傾斜地の崩壊  
区域番号  
区域名称  
所在地

御所-伏見-002-急-Y-R  
御所市伏見(002)急傾斜地  
崩壊警戒区域・特別警戒区域  
御所市鴨神・朝妻・伏見

# 土砂災害警戒区域等の指定の公示に係る図書(その2-2)



図中の数字は横断測線番号を示す

様式-2-2(急)  
土砂災害特別警戒区域の区域区分図  
(急傾斜地の崩壊に伴う土石等の移動により  
建築物の地上部に作用すると想定される力)

土砂災害防止法施行令第二条の基準に該当する区域

土砂災害防止法  
施行令第三条の  
基準に該当する  
区域  
土石等の(移動)高さが1m以下の場合、  
土石等の移動による力が100kN/mを超える区域  
それ以外の区域

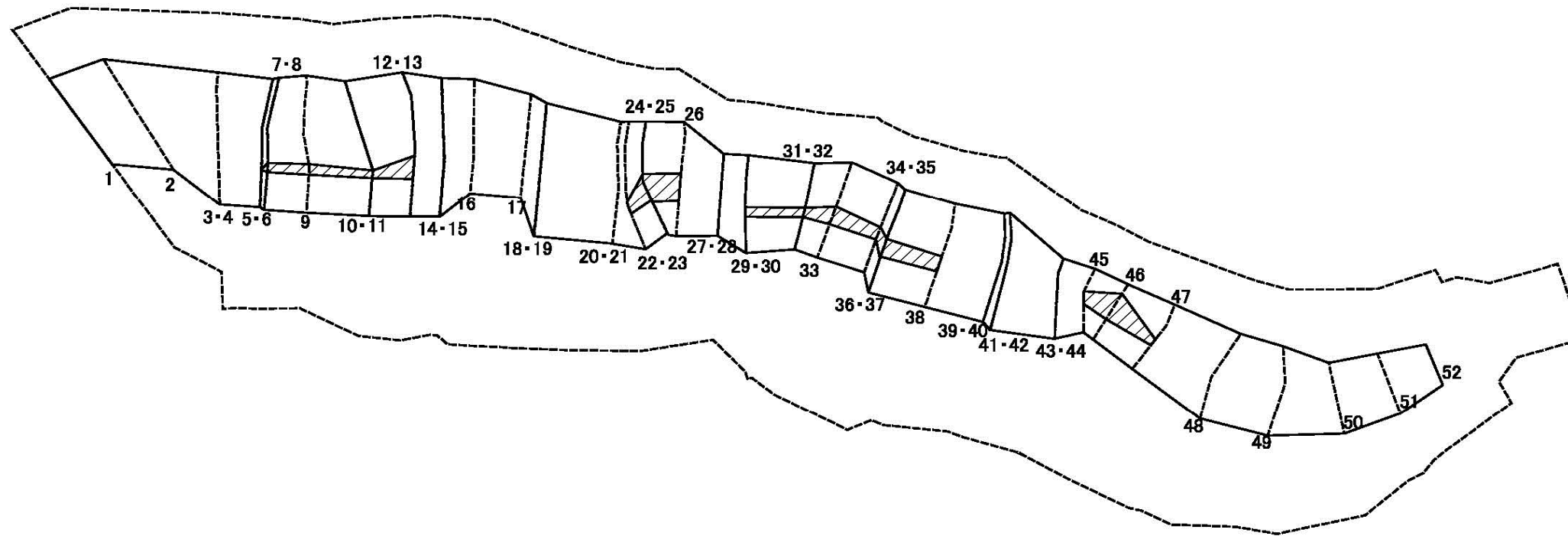
縮尺  
1:1,500

自然現象  
の種類  
告示番号  
告示年月日

急傾斜地の崩壊  
区域番号  
区域名称  
所在地

御所-伏見-002-急-Y-R  
御所市伏見(002)急傾斜地  
崩壊警戒区域・特別警戒区域  
御所市鴨神・朝妻・伏見

土砂災害警戒区域等の指定の公示に係る図書(その2-3)



図中の数字は横断測線番号を示す

様式-2-3(急)  
土砂災害特別警戒区域の区域区分図  
(急傾斜地の崩壊に伴う土石等の堆積により  
建築物の地上部に作用すると想定される力)

土砂災害防止法施行令第二条の基準に該当する区域	
土砂災害防止法施行令第三条の基準に該当する区域	
それ以外の区域	

縮尺  
1:1,500

自然現象の種類  
告示番号  
告示年月日

急傾斜地の崩壊

区域番号	御所-伏見-002-急-Y-R
区域名称	御所市伏見(002)急傾斜地崩壊警戒区域・特別警戒区域
所在地	御所市鴨神・朝妻・伏見

## 土砂災害警戒区域等の指定の公示に係る図書(その3)

(1/2)

横断測線の区間	土石等の移動により建築物の地上部に作用すると想定される力				土石等の堆積により建築物の地上部に作用すると想定される力			
	土石等の(移動)高さが1m以下の場合、土石等の移動による力が100kN/m <sup>2</sup> を超える区域		それ以外の区域		土石等の堆積の高さが3mを超える区域		それ以外の区域	
	力の大きさのうち最大のもの (kN/m <sup>2</sup> )	土石等の高さ (m)	力の大きさのうち最大のもの (kN/m <sup>2</sup> )	土石等の高さ (m)	力の大きさのうち最大のもの (kN/m <sup>2</sup> )	土石等の高さ (m)	力の大きさのうち最大のもの (kN/m <sup>2</sup> )	土石等の高さ (m)
1 ~ 2	143.23	1.00	100.00	1.00	-	-	13.55	2.68
2 ~ 3	145.20	1.00	100.00	1.00	-	-	15.15	3.00
3 ~ 4	-	-	-	-	-	-	-	-
4 ~ 5	146.19	1.00	100.00	1.00	-	-	13.81	2.73
5 ~ 6	-	-	-	-	-	-	-	-
6 ~ 7	150.04	1.00	100.00	1.00	15.72	3.11	15.16	3.00
7 ~ 8	-	-	-	-	-	-	-	-
8 ~ 9	150.04	1.00	100.00	1.00	15.72	3.11	15.16	3.00
9 ~ 10	149.90	1.00	100.00	1.00	15.50	3.07	15.16	3.00
10 ~ 11	-	-	-	-	-	-	-	-
11 ~ 12	154.01	1.00	100.00	1.00	16.56	3.28	15.16	3.00
12 ~ 13	-	-	-	-	-	-	-	-
13 ~ 14	154.01	1.00	100.00	1.00	-	-	15.16	3.00
14 ~ 15	-	-	-	-	-	-	-	-
15 ~ 16	137.07	1.00	100.00	1.00	-	-	12.93	2.56
16 ~ 17	137.41	1.00	100.00	1.00	-	-	13.99	2.77
17 ~ 18	141.41	1.00	100.00	1.00	-	-	13.99	2.77
18 ~ 19	-	-	-	-	-	-	-	-
19 ~ 20	146.27	1.00	100.00	1.00	-	-	14.10	2.79
20 ~ 21	-	-	-	-	-	-	-	-
21 ~ 22	151.44	1.00	100.00	1.00	-	-	15.16	3.00
22 ~ 23	-	-	-	-	-	-	-	-
23 ~ 24	151.44	1.00	100.00	1.00	17.08	3.38	15.16	3.00
24 ~ 25	147.73	1.00	100.00	1.00	17.10	3.38	15.16	3.00
25 ~ 26	147.73	1.00	100.00	1.00	17.24	3.41	15.16	3.00
26 ~ 27	145.88	1.00	100.00	1.00	-	-	15.16	3.00
27 ~ 28	-	-	-	-	-	-	-	-
28 ~ 29	137.92	1.00	100.00	1.00	-	-	15.16	3.00
29 ~ 30	-	-	-	-	-	-	-	-
30 ~ 31	137.93	1.00	100.00	1.00	16.31	3.23	15.16	3.00
31 ~ 32	129.04	1.00	100.00	1.00	16.31	3.23	15.16	3.00
32 ~ 33	136.71	1.00	100.00	1.00	16.30	3.23	15.16	3.00
33 ~ 34	136.71	1.00	100.00	1.00	16.15	3.20	15.16	3.00
34 ~ 35	-	-	-	-	-	-	-	-
35 ~ 36	143.34	1.00	100.00	1.00	17.09	3.38	15.16	3.00
36 ~ 37	-	-	-	-	-	-	-	-
37 ~ 38	143.34	1.00	100.00	1.00	15.36	3.04	15.16	3.00
38 ~ 39	142.92	1.00	100.00	1.00	-	-	15.16	3.00
39 ~ 40	-	-	-	-	-	-	-	-
40 ~ 41	147.13	1.00	100.00	1.00	-	-	15.16	3.00
41 ~ 42	-	-	-	-	-	-	-	-
42 ~ 43	147.12	1.00	100.00	1.00	-	-	14.52	2.87
43 ~ 44	124.87	1.00	100.00	1.00	-	-	13.91	2.75
44 ~ 45	124.87	1.00	100.00	1.00	-	-	15.16	3.00
45 ~ 46	-	-	100.00	1.00	18.75	3.71	15.16	3.00
46 ~ 47	-	-	100.00	1.00	18.75	3.71	15.16	3.00
47 ~ 48	135.76	1.00	100.00	1.00	-	-	15.16	3.00
48 ~ 49	135.76	1.00	100.00	1.00	-	-	12.88	2.55
49 ~ 50	132.15	1.00	100.00	1.00	-	-	11.71	2.32
50 ~ 51	119.47	1.00	100.00	1.00	-	-	11.71	2.32
51 ~ 52	-	-	100.00	1.00	-	-	9.75	1.93
52 ~ 53	-	-	-	-	-	-	-	-

様式-3(急)  建築物の構造の規制に必要な衝撃に関する事項	自然現象の種類	急傾斜地の崩壊	区域番号	御所-伏見-002-急-Y-R
	告示番号		区域名称	御所市伏見(002)急傾斜地崩壊警戒区域・特別警戒区域
	告示年月日		所在地	御所市鴨神・朝妻・伏見

# 土砂災害警戒区域等の指定の公示に係る図書(その3)

(2/2)

横断測線の区間	土石等の移動により建築物の地上部に作用すると想定される力				土石等の堆積により建築物の地上部に作用すると想定される力			
	土石等の(移動)高さが1m以下の場合、土石等の移動による力が100kN/m <sup>2</sup> を超える区域		それ以外の区域		土石等の堆積の高さが3mを超える区域		それ以外の区域	
	力の大きさのうち最大のもの (kN/m <sup>2</sup> )	土石等の高さ (m)	力の大きさのうち最大のもの (kN/m <sup>2</sup> )	土石等の高さ (m)	力の大きさのうち最大のもの (kN/m <sup>2</sup> )	土石等の高さ (m)	力の大きさのうち最大のもの (kN/m <sup>2</sup> )	土石等の高さ (m)
53 ~ 54	-	-	-	-	-	-	-	-
54 ~ 55	-	-	-	-	-	-	-	-

様式-3(急) 建築物の構造の規制に必要な衝撃に関する事項	自然現象の種類	急傾斜地の崩壊	区域番号	御所-伏見-002-急-Y-R
	告示番号		区域名称	御所市伏見(002)急傾斜地崩壊警戒区域・特別警戒区域
	告示年月日		所在地	御所市鴨神・朝妻・伏見