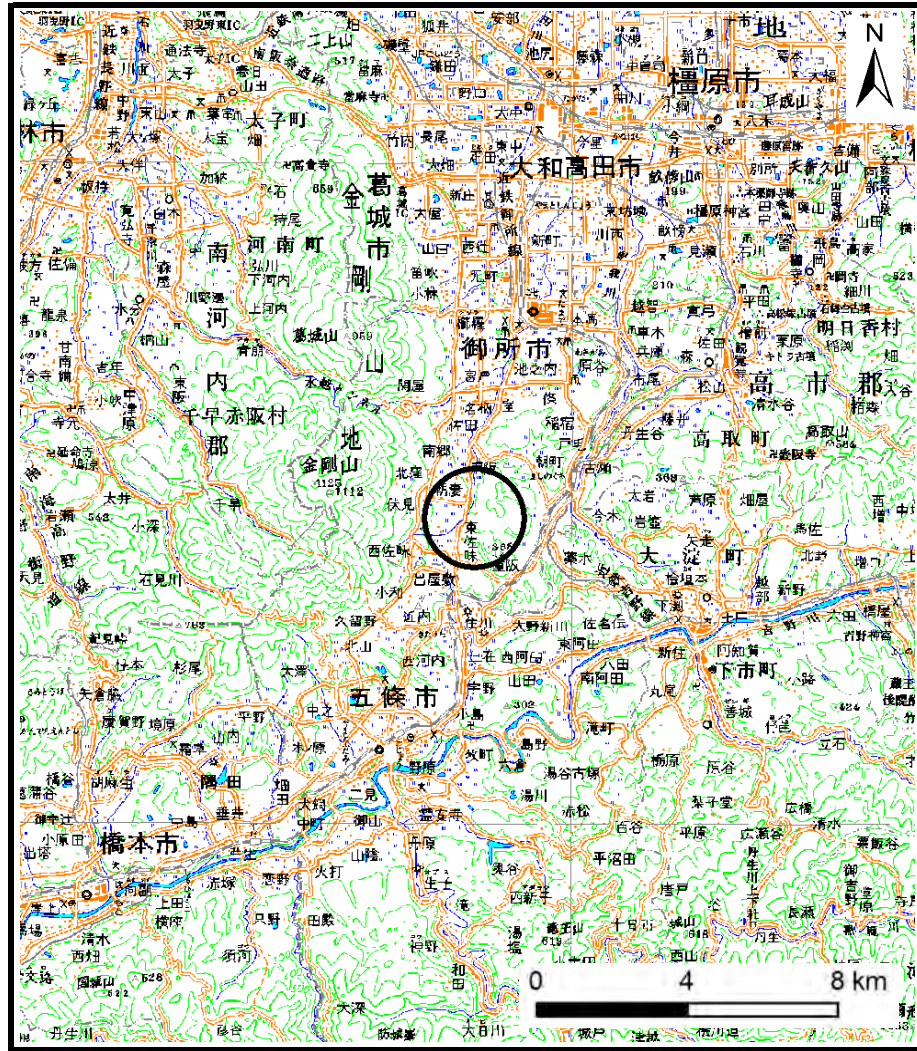
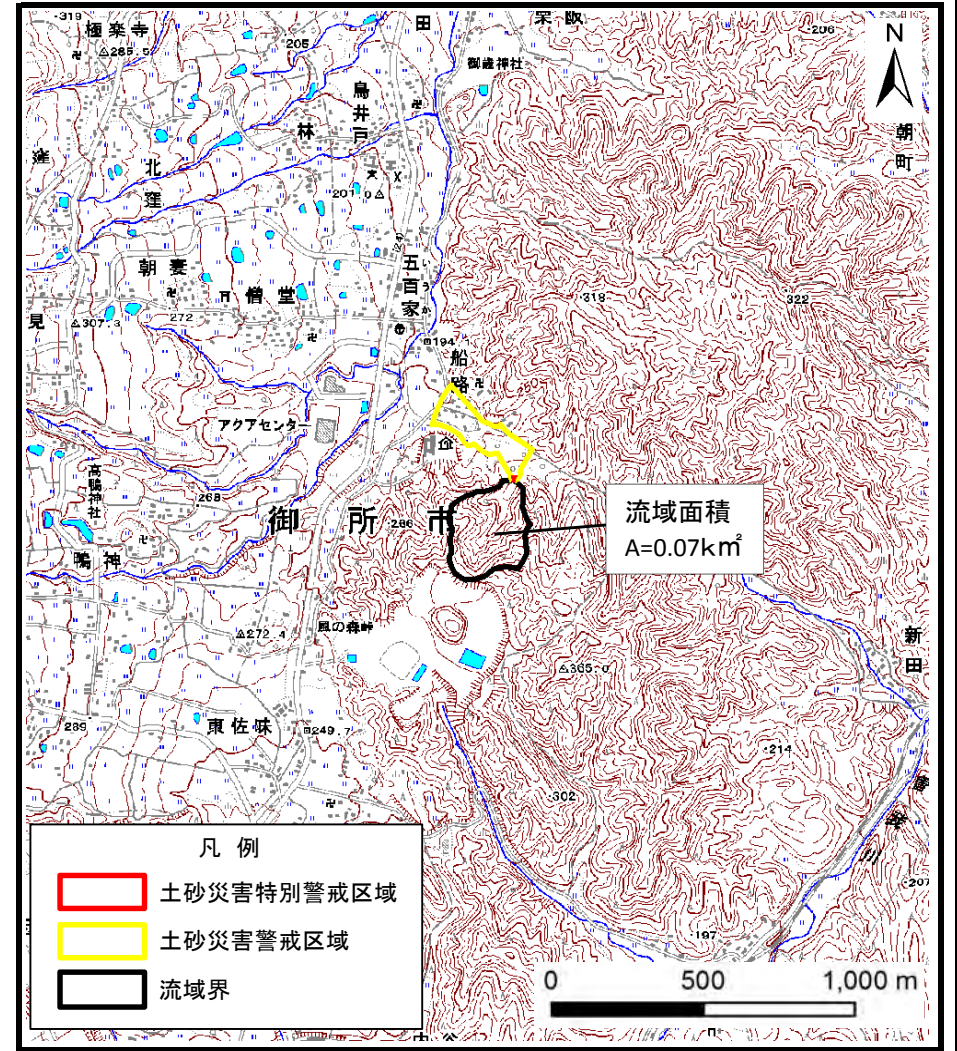


# 土砂災害警戒区域等の指定の公示に係る図書（その1）



(1/200,000)



(1/25,000)



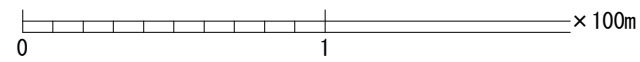
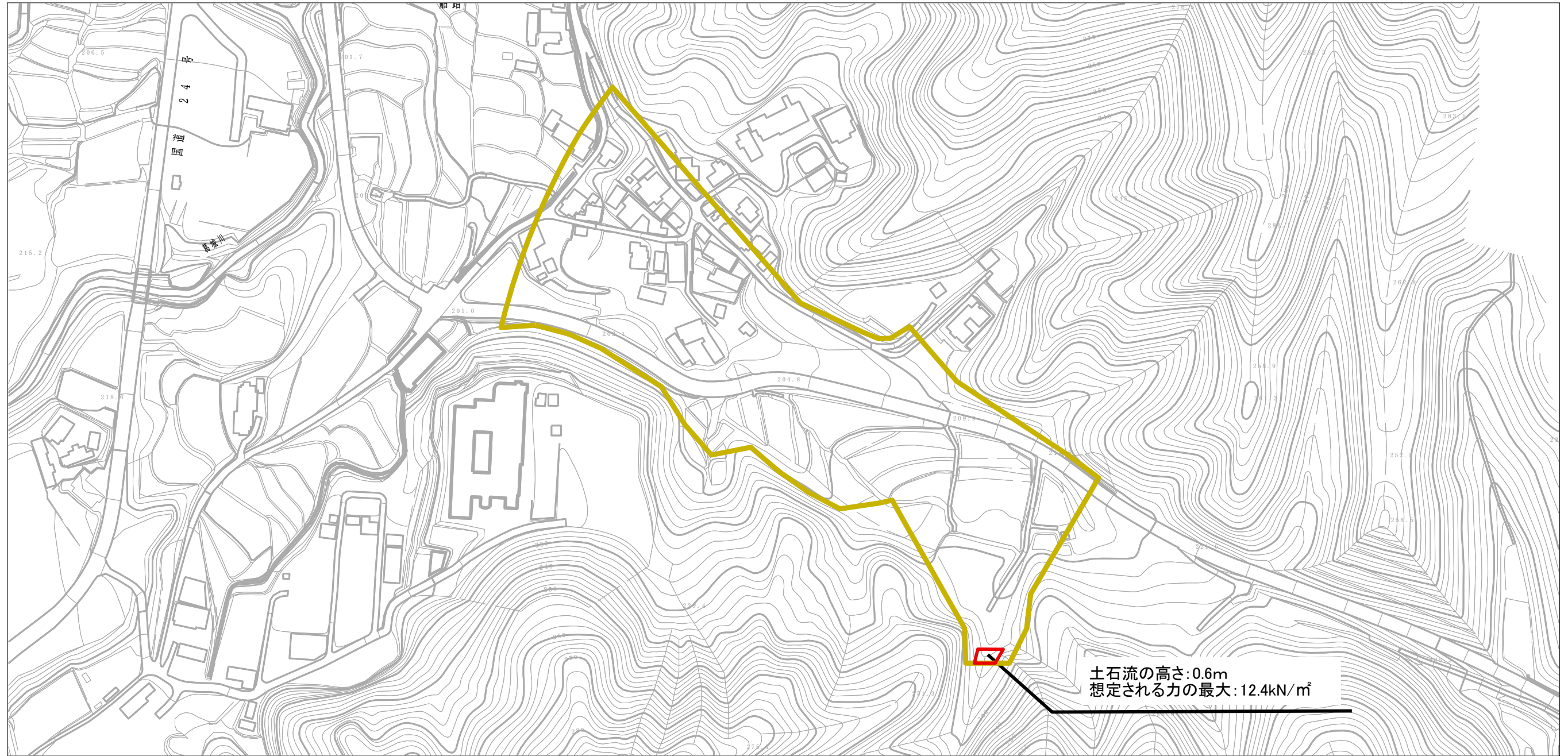
様式-1 (土)  
 土砂災害警戒区域・土砂災害特別警戒区域 位置図

自然現象の種類	土石流
区域番号	御所-船路-002-土-Y・R
区域名称	御所市船路 (002) 土石流警戒区域・特別警戒区域
所在地	御所市船路

この地図は、国土地理院長の承認を得て、同院発行の数値地図200000（地図画像）及び数値地図25000（地図画像）を複製したものである。（承認番号 平28情復、第1445号）



土石災害警戒区域等の指定の公示に係る図書（参考）



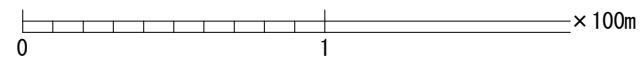
様式-2 (土) (参考)

土石災害警戒区域・土石災害特別警戒区域  
区域図

土石災害防止法施行令第二条の基準に該当する区域		N 縮尺 1:2,500	自然現象 の種類	土石流	区域番号	御所-船路-002-土-Y-R
土石災害防止法施行令第三条の基準に該当する区域			告示番号		区域名称	御所市船路 (002) 土石流警戒区域・特別警戒区域
土石流の高さが1mを超える場合、土石等の移動による力が50kN/m <sup>2</sup> を超える区域			告示年月日		所在地	御所市船路
土石流の高さが1mを超える場合、土石等の移動による力が50kN/m <sup>2</sup> 以下の区域						
それ以外の区域						



土砂災害警戒区域等の指定の公示に係る図書 (参考)



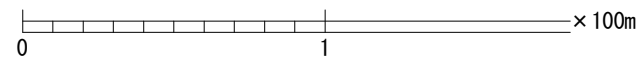
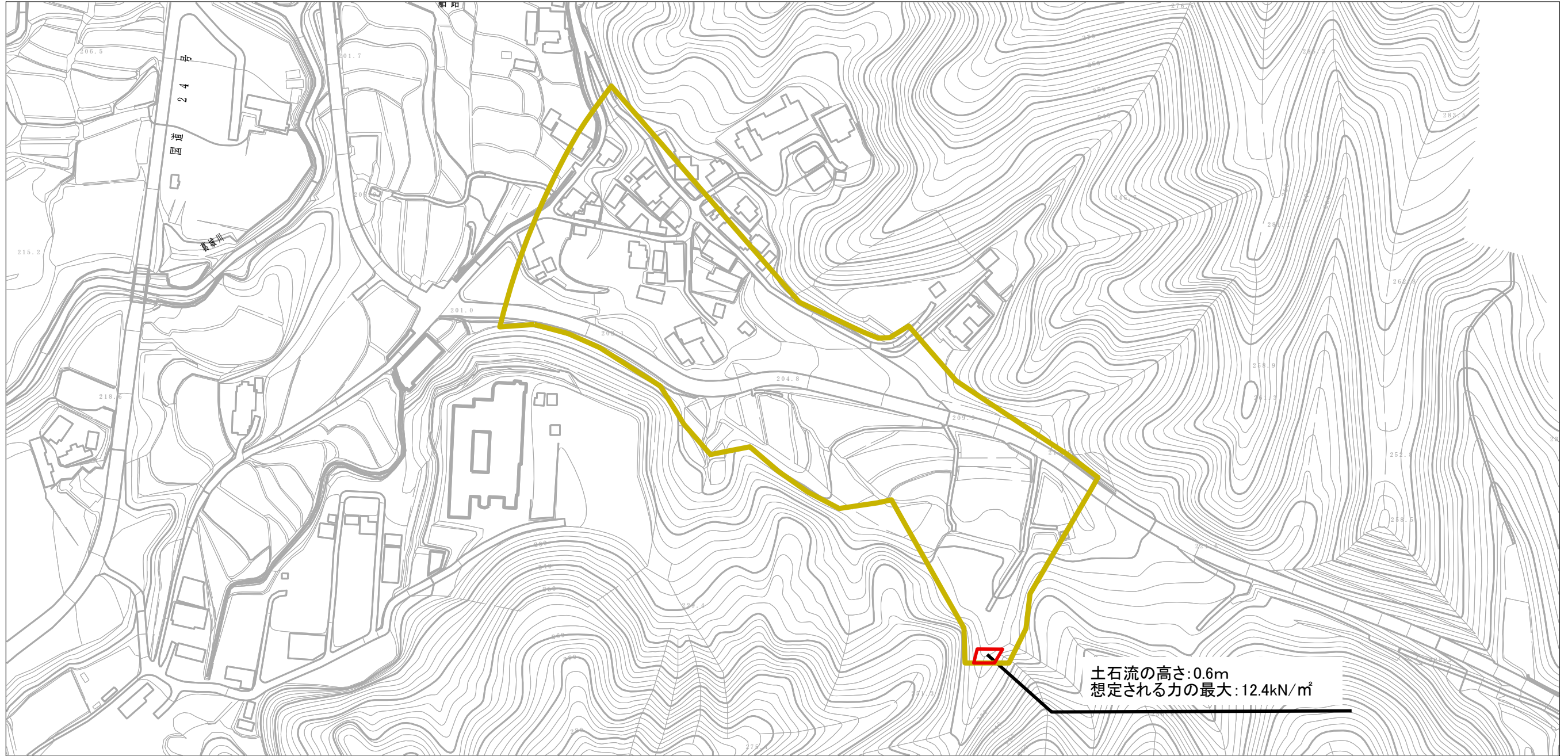
様式-2 (土) (参考)

土砂災害警戒区域・土砂災害特別警戒区域  
区域図

土砂災害防止法施行令第二条の基準に該当する区域		N 縮尺 1:2,500	自然現象 の種類	土石流	区域番号	御所-船路-002-土-Y-R
土砂災害防止法施行令第三条の基準に該当する区域			告示番号		区域名称	御所市船路(002) 土石流警戒区域・特別警戒区域
土砂災害防止法施行令第三条の基準に該当する区域			告示年月日		所在地	御所市船路
それ以外の区域						



土石災害警戒区域等の指定の公示に係る図書（その2）



様式-2 (土)

土石災害警戒区域・土石災害特別警戒区域  
区域図

土石災害防止法施行令第二条の基準に該当する区域		N 縮尺 1:2,500	自然現象 の種類	土石流	区域番号	御所-船路-002-土-Y-R
土石災害防止法施行令第三条の基準に該当する区域			告示番号		区域名称	御所市船路 (002) 土石流警戒区域・特別警戒区域
土石流の高さが1mを超える場合、土石等の移動による力が50kN/m <sup>2</sup> を超える区域			告示年月日		所在地	御所市船路
土石流の高さが1mを超える場合、土石等の移動による力が50kN/m <sup>2</sup> 以下の区域						
それ以外の区域						