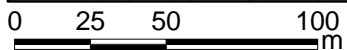
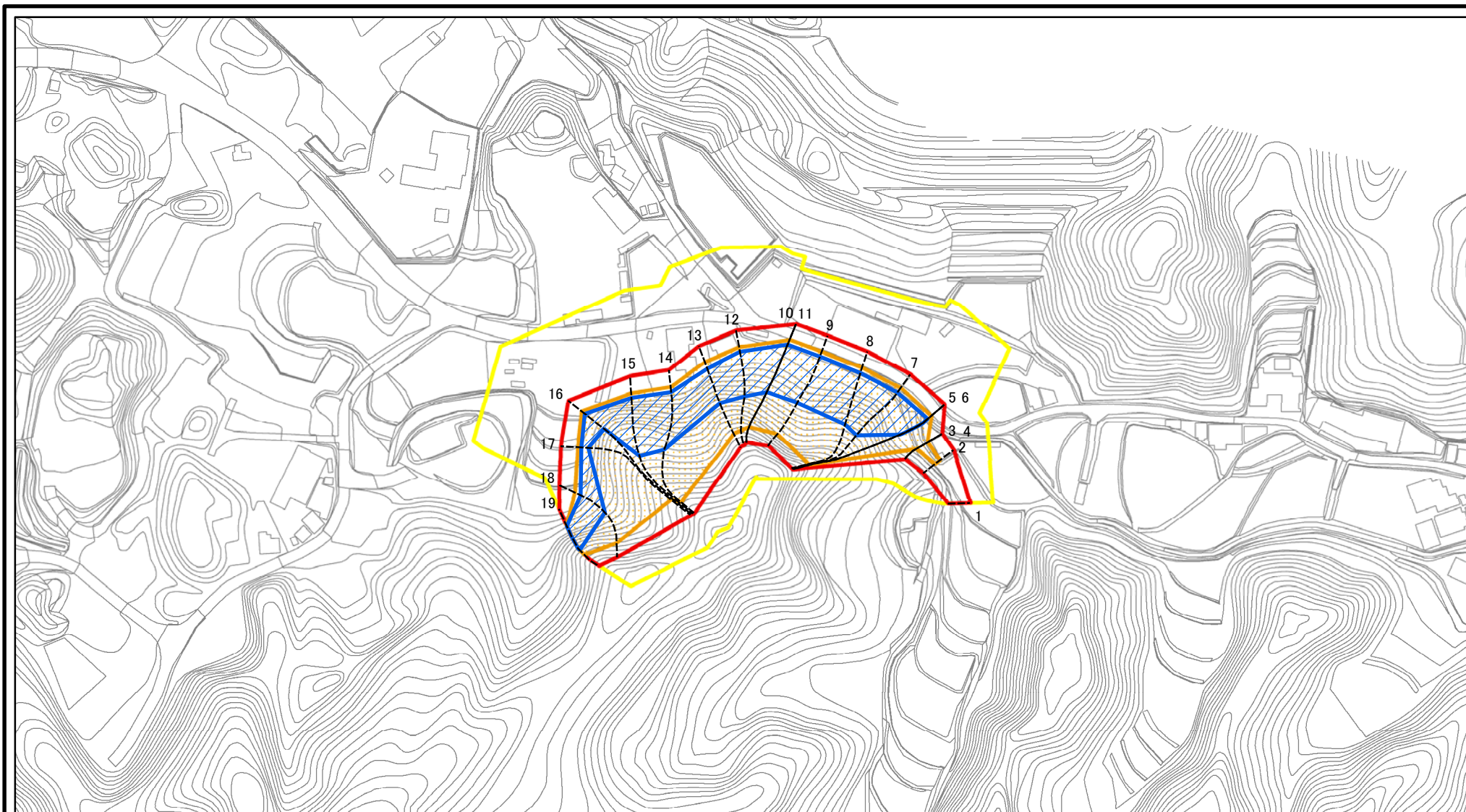






# 土砂災害警戒区域等の指定の公示に係る図書(参考)



図中の数字は横断測線番号を示す

様式-2(急)(参考)

土砂災害警戒区域・土砂災害特別警戒区域  
区域図

土砂災害防止法施行令第二条の基準に該当する区域



自然現象の種類

急傾斜地の崩壊

区域番号

御所-朝町-013-急-Y・R

土砂災害防止法施行令第三条の基準に該当する区域



縮尺

告示番号

区域名称

御所市朝町(013)急傾斜地崩壊警戒区域・特別警戒区域

土砂等の(移動)高さが1m以下の場合、土砂等の移動による力が100kN/mを超える区域



1:2,500

告示年月日

所在地

御所市朝町、栗阪

土砂等の堆積の高さが3mを超える区域

それ以外の区域



# 土砂災害警戒区域等の指定の公示に係る図書(参考)



0 25 50 100  
m

図中の数字は横断測線番号を示す

様式-2(急)(参考)

土砂災害警戒区域・土砂災害特別警戒区域  
区域図

土砂災害防止法施行令第二条の基準に該当する区域



N

自然現象の種類

急傾斜地の崩壊

区域番号

御所-朝町-013-急-Y-R

土砂災害防止法施行令第三条の基準に該当する区域



縮尺

告示番号

区域名称

御所市朝町(013)急傾斜地崩壊警戒区域・特別警戒区域

それ以外の区域

1:2,500

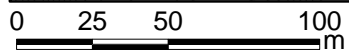
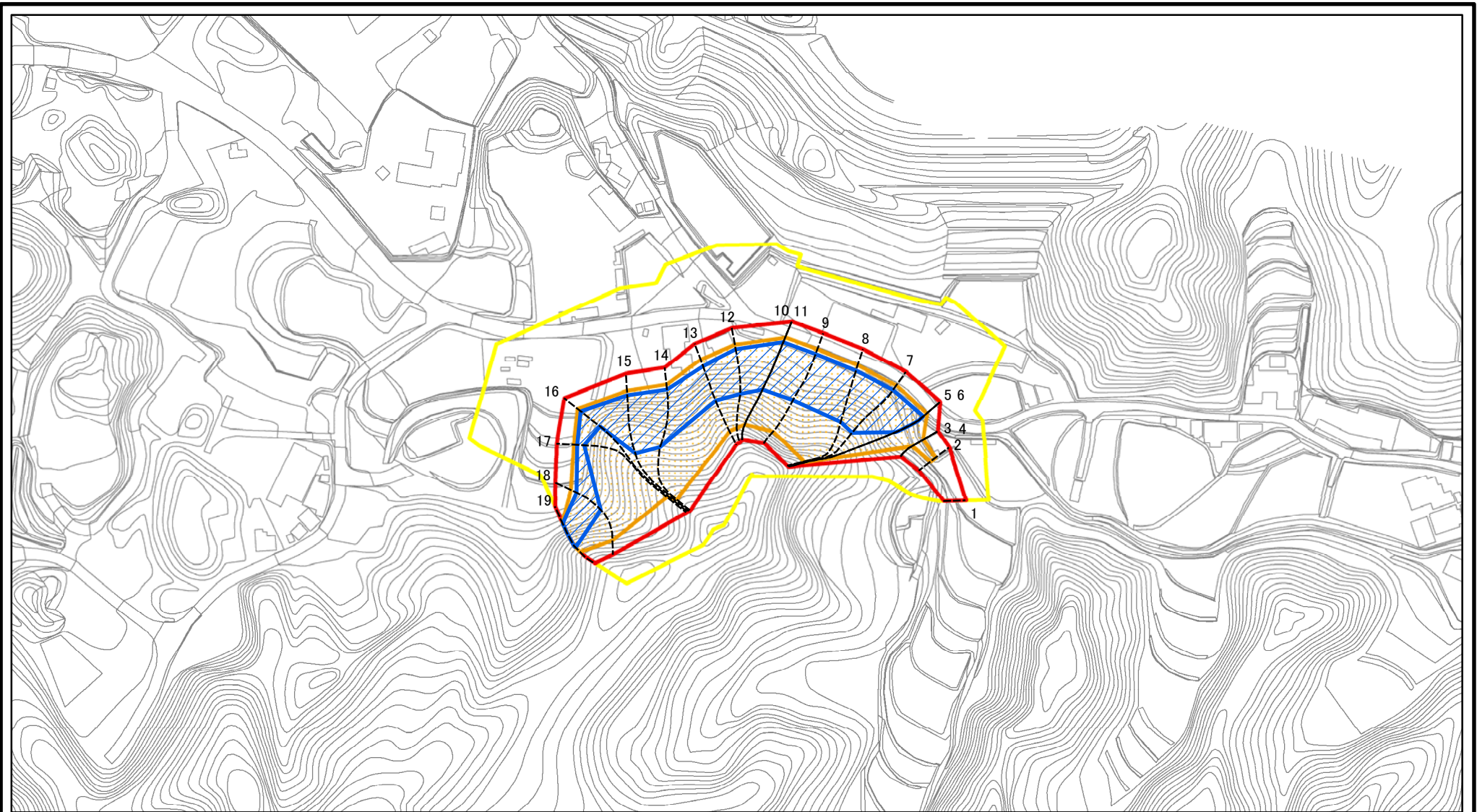
告示年月日

所在地

御所市朝町、栗阪



# 土砂災害警戒区域等の指定の公示に係る図書(その2)



図中の数字は横断測線番号を示す

様式-2(急)

土砂災害警戒区域・土砂災害特別警戒区域  
区域図

土砂災害防止法施行令第二条の基準に該当する区域

土砂災害防止法  
施行令第三条の  
基準に該当する  
区域

土石等の(移動)高さが1m以下の場合、  
土石等の移動による力が100kN/mを超える区域  
土石等の堆積の高さが3mを超える区域  
それ以外の区域



縮尺

1:2,500

自然現象  
の種類

告示番号

告示年月日

急傾斜地の崩壊

区域番号

区域名称

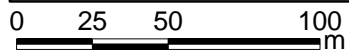
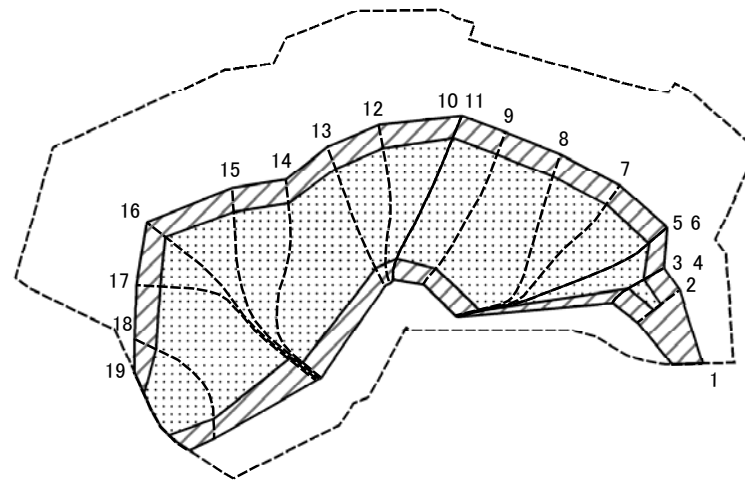
所在地

御所-朝町-013-急-Y・R

御所市朝町(013)急傾斜地崩壊  
警戒区域・特別警戒区域

御所市朝町、栗阪

# 土砂災害警戒区域等の指定の公示に係る図書(その2-2)



図中の数字は横断測線番号を示す

様式-2-2(急)  
土砂災害特別警戒区域の区分図  
(急傾斜地の崩壊に伴う土石等の移動により  
建築物の地上部に作用すると想定される力)

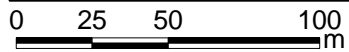
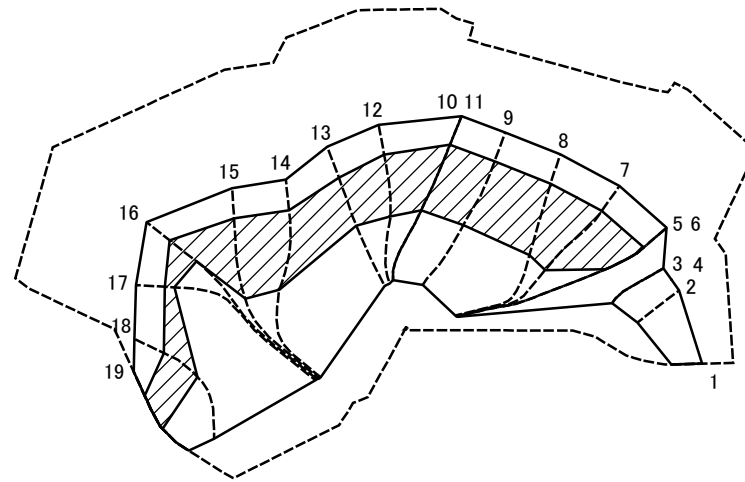
土砂災害防止法施行令第二条の基準に該当する区域	
土砂災害防止法施行令第三条の基準に該当する区域	
それ以外の区域	

N	
縮尺	1:2,500

自然現象の種類	急傾斜地の崩壊
告示番号	
告示年月日	

区域番号	御所-朝町-013-急-Y・R
区域名称	御所市朝町(013)急傾斜地崩壊警戒区域・特別警戒区域
所在地	御所市朝町、栗阪

# 土砂災害警戒区域等の指定の公示に係る図書(その2-3)



図中の数字は横断測線番号を示す

様式-2-3(急)  
土砂災害特別警戒区域の区分図  
(急傾斜地の崩壊に伴う土石等の堆積により  
建築物の地上部に作用すると想定される力)

土砂災害防止法施行令第二条の基準に該当する区域	
土砂災害防止法 施行令第三条の 基準に該当する 区域	土石等の堆積の高さが3mを超える区域 
	それ以外の区域 

N  
縮尺  
1:2,500

自然現象  
の種類  
告示番号  
告示年月日

急傾斜地の崩壊  
区域番号  
区域名称  
所在地

御所-朝町-013-急-Y-R  
御所市朝町(013)急傾斜地崩壊  
警戒区域・特別警戒区域  
御所市朝町、栗阪

# 土砂災害警戒区域等の指定の公示に係る図書(その3)

横断測線の区間	土石等の移動により建築物の地上部に作用すると想定される力				土石等の堆積により建築物の地上部に作用すると想定される力				横断測線の区間	土石等の移動により建築物の地上部に作用すると想定される力				土石等の堆積により建築物の地上部に作用すると想定される力			
	土石等の(移動)高さが1m以下の場合、土石等の移動による力が100kN/m <sup>2</sup> を超える区域		それ以外の区域		土石等の堆積の高さが3mを超える区域		それ以外の区域			土石等の(移動)高さが1m以下の場合、土石等の移動による力が100kN/m <sup>2</sup> を超える区域		それ以外の区域		土石等の堆積の高さが3mを超える区域		それ以外の区域	
	力の大きさのうち最大のもの(kN/m <sup>2</sup> )	土石等の高さ(m)	力の大きさのうち最大のもの(kN/m <sup>2</sup> )	土石等の高さ(m)	力の大きさのうち最大のもの(kN/m <sup>2</sup> )	土石等の高さ(m)	力の大きさのうち最大のもの(kN/m <sup>2</sup> )	土石等の高さ(m)		力の大きさのうち最大のもの(kN/m <sup>2</sup> )	土石等の高さ(m)	力の大きさのうち最大のもの(kN/m <sup>2</sup> )	土石等の高さ(m)	力の大きさのうち最大のもの(kN/m <sup>2</sup> )	土石等の高さ(m)	力の大きさのうち最大のもの(kN/m <sup>2</sup> )	土石等の高さ(m)
1 ~ 2	-	-	100.00	1.00	-	-	12.48	2.47	~								
2 ~ 3	117.99	1.00	100.00	1.00	-	-	12.48	2.47	~								
3 ~ 4	117.99	1.00	100.00	1.00	-	-	11.25	2.23	~								
4 ~ 5	151.21	1.00	100.00	1.00	-	-	15.16	3.00	~								
5 ~ 6	151.21	1.00	100.00	1.00	17.48	3.46	15.16	3.00	~								
6 ~ 7	155.94	1.00	100.00	1.00	17.90	3.54	15.16	3.00	~								
7 ~ 8	155.94	1.00	100.00	1.00	17.90	3.54	15.16	3.00	~								
8 ~ 9	162.31	1.00	100.00	1.00	19.06	3.77	15.16	3.00	~								
9 ~ 10	162.31	1.00	100.00	1.00	19.06	3.77	15.16	3.00	~								
10 ~ 11	160.49	1.00	100.00	1.00	18.67	3.69	15.16	3.00	~								
11 ~ 12	162.59	1.00	100.00	1.00	19.60	3.88	15.16	3.00	~								
12 ~ 13	162.59	1.00	100.00	1.00	19.60	3.88	15.16	3.00	~								
13 ~ 14	161.53	1.00	100.00	1.00	17.83	3.53	15.16	3.00	~								
14 ~ 15	155.16	1.00	100.00	1.00	17.83	3.53	15.16	3.00	~								
15 ~ 16	151.25	1.00	100.00	1.00	17.50	3.46	15.16	3.00	~								
16 ~ 17	141.97	1.00	100.00	1.00	16.86	3.34	15.16	3.00	~								
17 ~ 18	159.83	1.00	100.00	1.00	17.19	3.40	15.16	3.00	~								
18 ~ 19	159.83	1.00	100.00	1.00	20.01	3.96	15.16	3.00	~								
~									~								
~									~								
~									~								
~									~								
~									~								
~									~								
~									~								
~									~								
~									~								
~									~								

様式-3(急)  建築物の構造の規制に必要な衝撃に関する事項	自然現象の種類	急傾斜地の崩壊	区域番号	御所-朝町-013-急-Y-R
	告示番号		区域名称	御所市朝町(013)急傾斜地崩壊警戒区域・特別警戒区域
	告示年月日		所在地	御所市朝町、栗阪