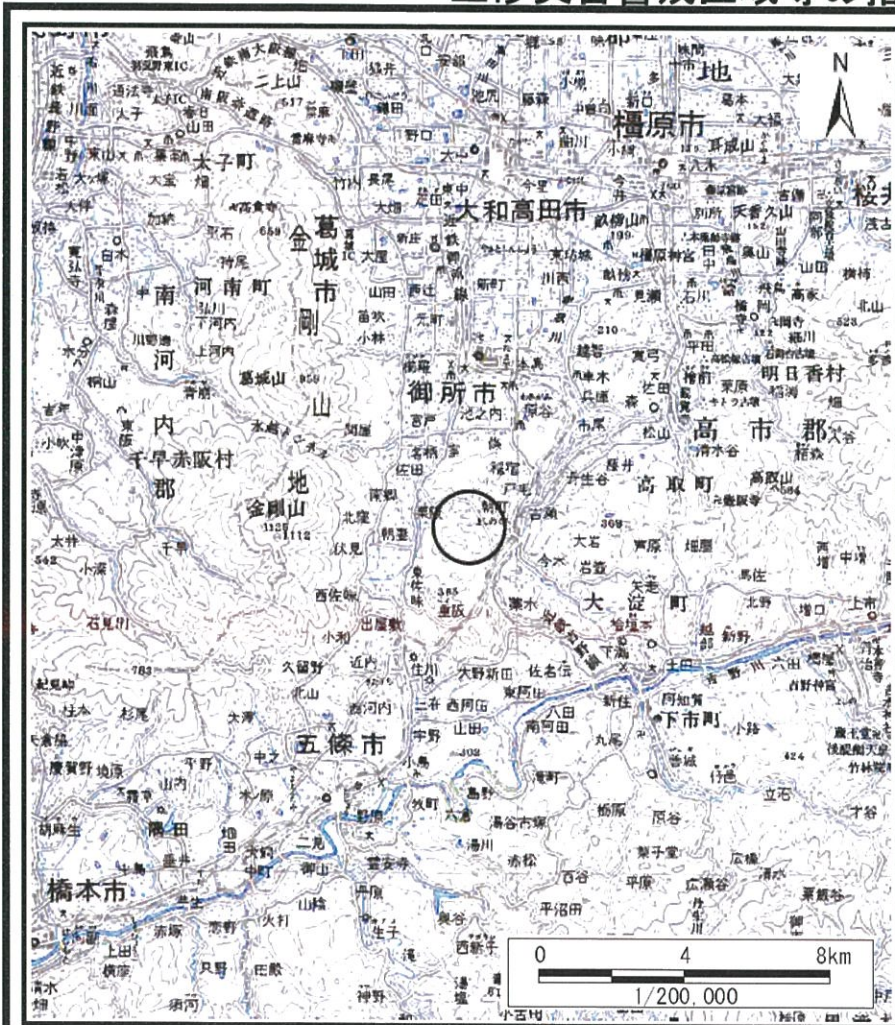
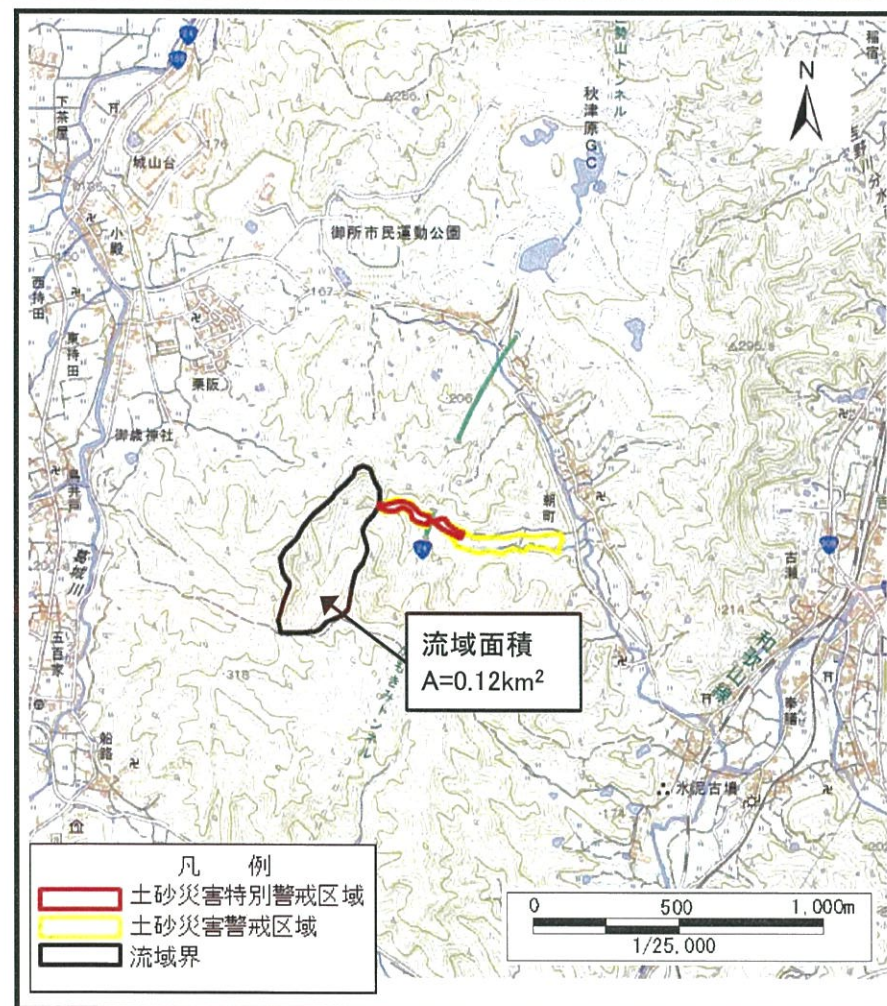


# 土砂災害警戒区域等の指定の公示に係る図書（その1）



(1/200,000)



(1/25,000)

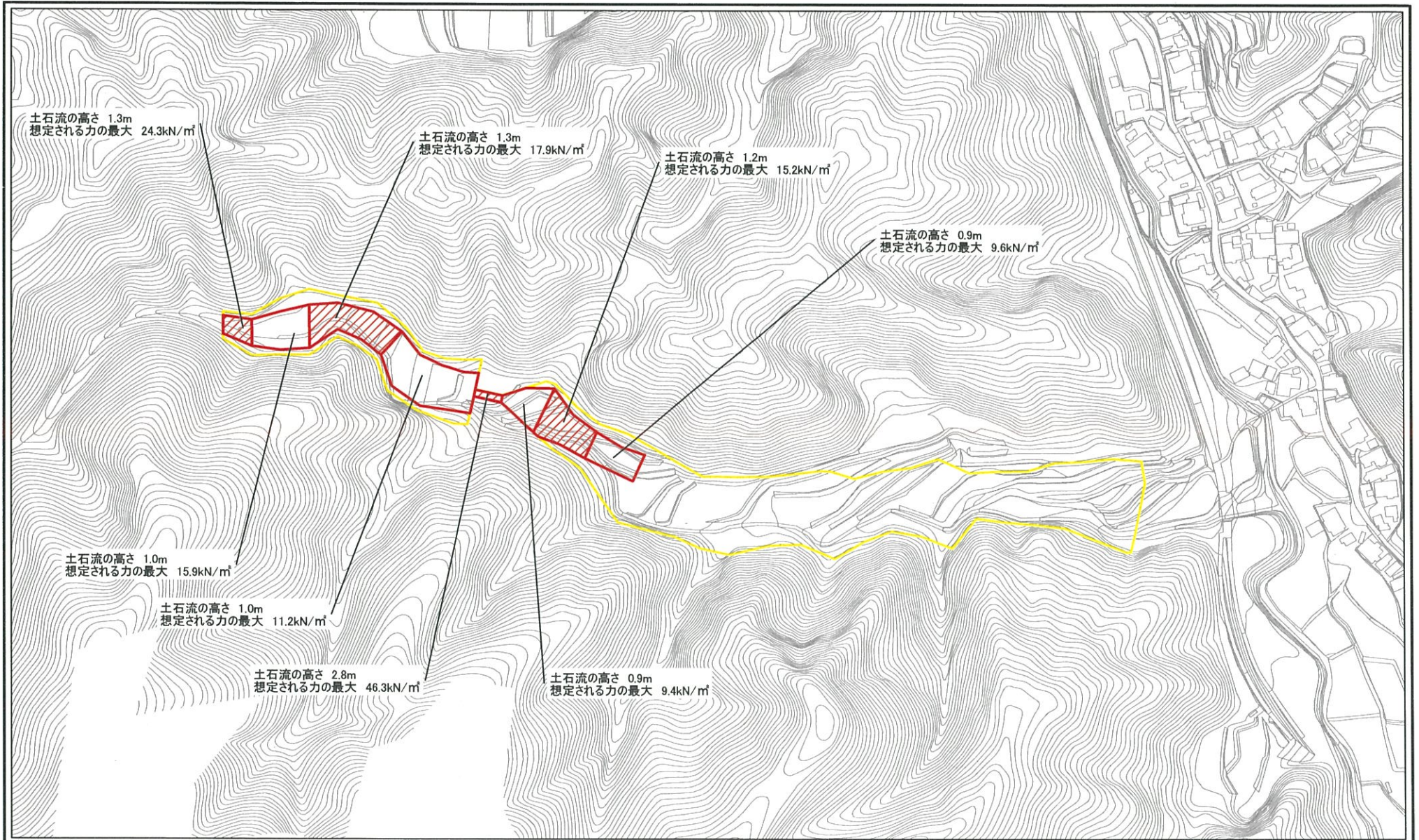
様式-1 (土)

土砂災害警戒区域・土砂災害特別警戒区域 位置図

自然現象の種類	土石流
区域番号	御所-朝町-007-土-Y・R
区域名称	御所市朝町(007)土石流警戒区域・特別警戒区域
所在地	御所市朝町・栗阪

この地図は、国土院院長の承認を得て、同院発行の数値地図200000（地図画像）及び電子地形図25000を複製したものである。（承認番号 平30情複、第39号）

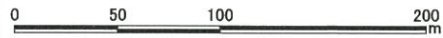
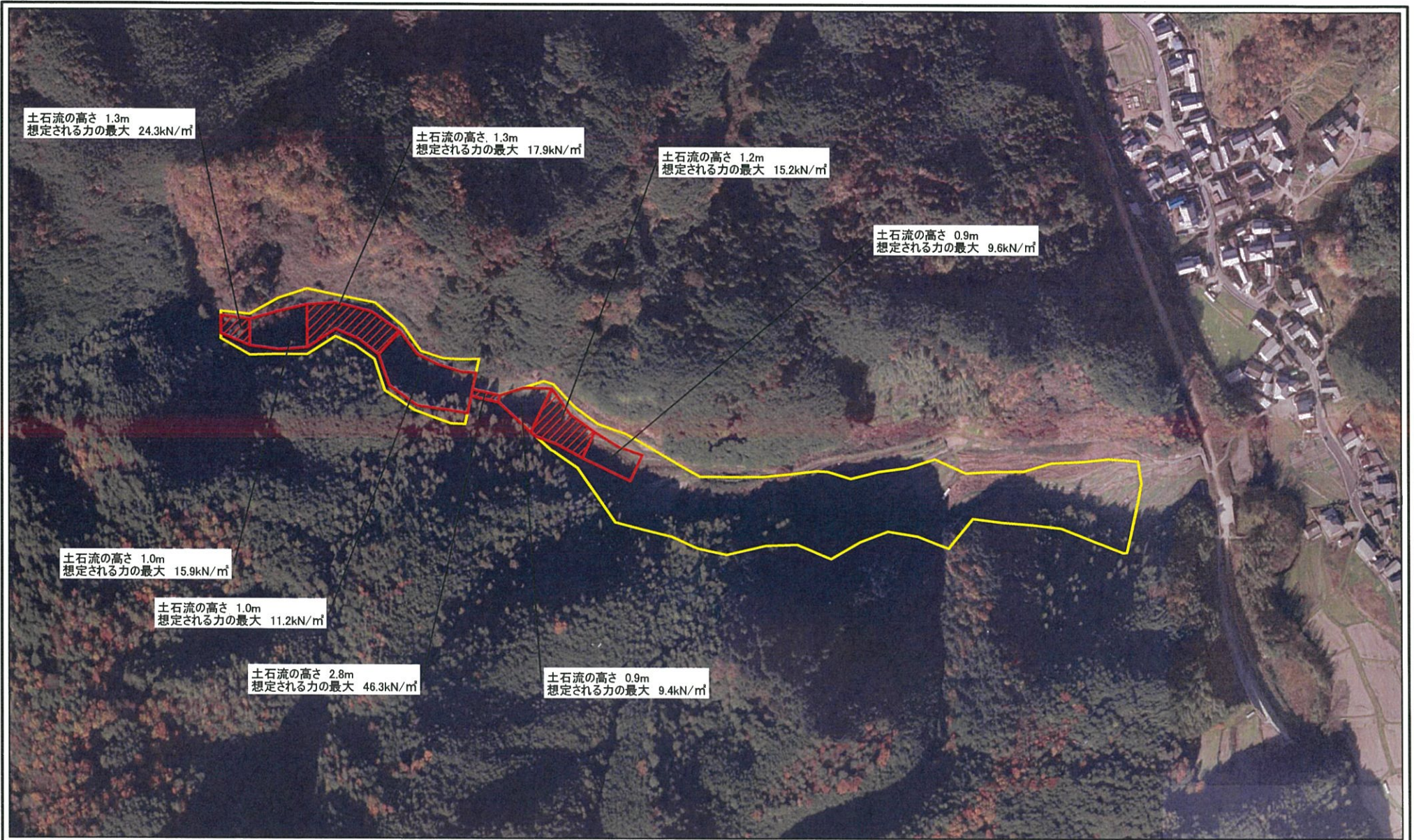
土砂災害警戒区域等の指定の公示に係る図書(参考)



様式-2(土)(参考)  
土砂災害警戒区域・土砂災害特別警戒区域  
区域図

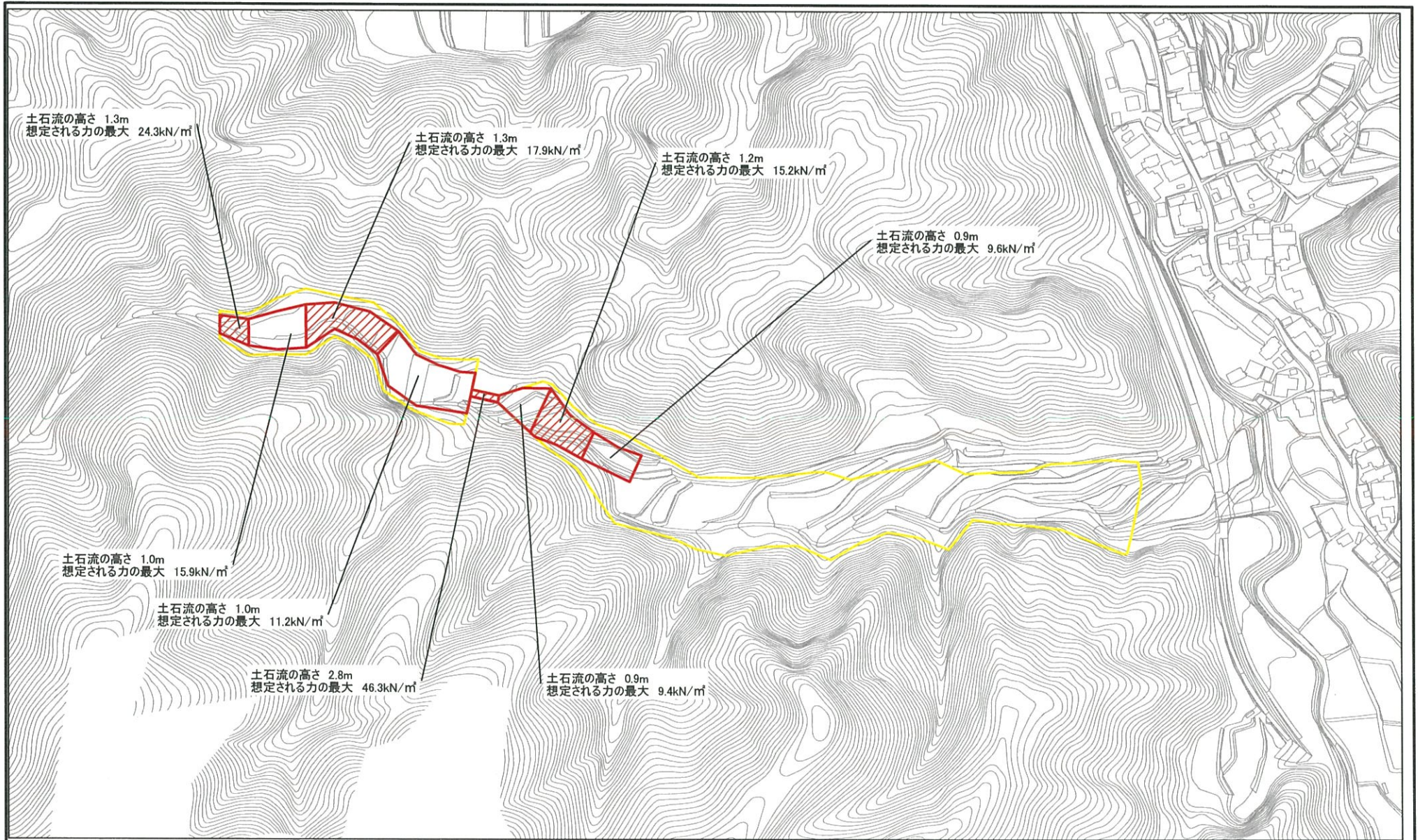
土砂災害防止法施行令第2条の基準に該当する区域	黄色	N	自然現象の種類	土石流	区域番号	御所-朝町-007-土-Y-R
土砂災害防止法施行令第3条の基準に該当する区域	赤点線		告示番号		区域名称	御所市朝町(007)土石流警戒区域・特別警戒区域
それ以外の区域	赤斜線	縮尺	告示年月日		所在地	御所市朝町・栗阪
	赤枠	1:2,500				

# 土砂災害警戒区域等の指定の公示に係る図書(参考)



様式-2(土)(参考) 土砂災害警戒区域・土砂災害特別警戒区域 区域図	土砂災害防止法施行令第2条の基準に該当する区域		自然現象の種類 土石流	区域番号	御所-朝町-007-土-Y-R
	土砂災害防止法施行令第3条の基準に該当する区域			告示番号	区域名称
	それ以外の区域		告示年月日	所在地	御所市朝町・栗阪
		縮尺	1:2,500		

# 土砂災害警戒区域等の指定の公示に係る図書（その2）



様式-2(土) 土砂災害警戒区域・土砂災害特別警戒区域 区域図	土砂災害防止法施行令第2条の基準に該当する区域		自然現象の種類 土石流	区域番号	御所-朝町-007-土-Y-R
	土砂災害防止法施行令第3条の基準に該当する区域			告示番号	区域名称
	それ以外の区域		告示年月日	所在地	御所市朝町・栗阪