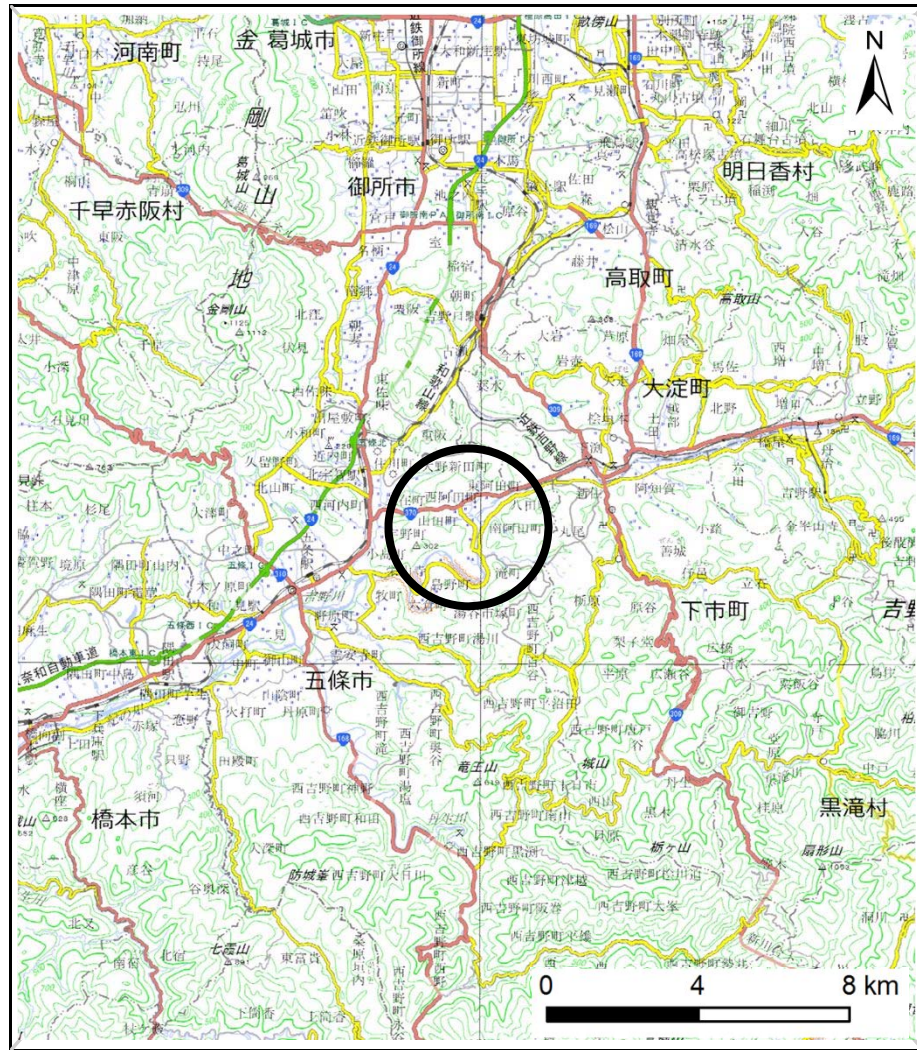
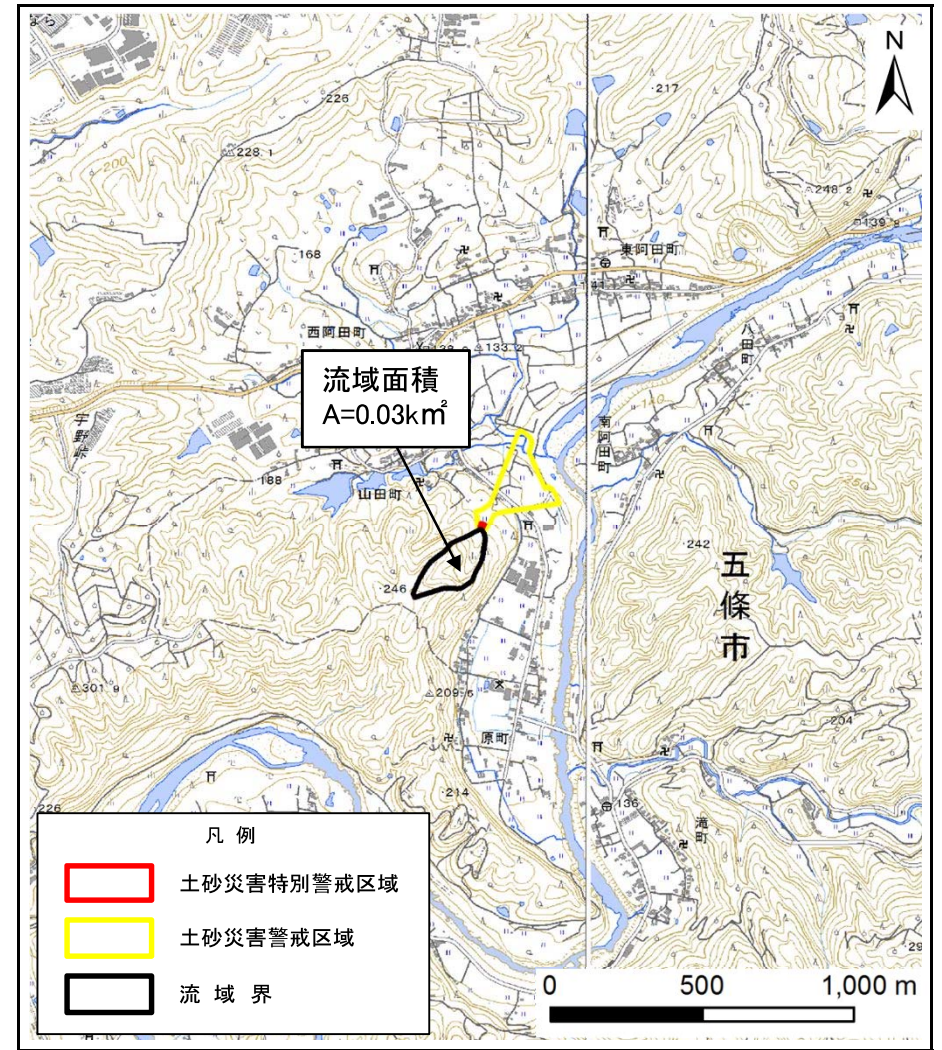


土砂災害警戒区域等の指定の公示に係る図書（その1）



(1/200,000)



(1/25,000)

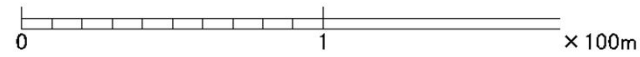
様式-1(土)

土砂災害警戒区域・土砂災害特別警戒区域 位置図

自然現象の種類	土石流
区域番号	五條-山田町-004-土-Y・R
区域名称	五條市山田町(004)土石流警戒区域・特別警戒区域
所在地	五條市山田町・原町

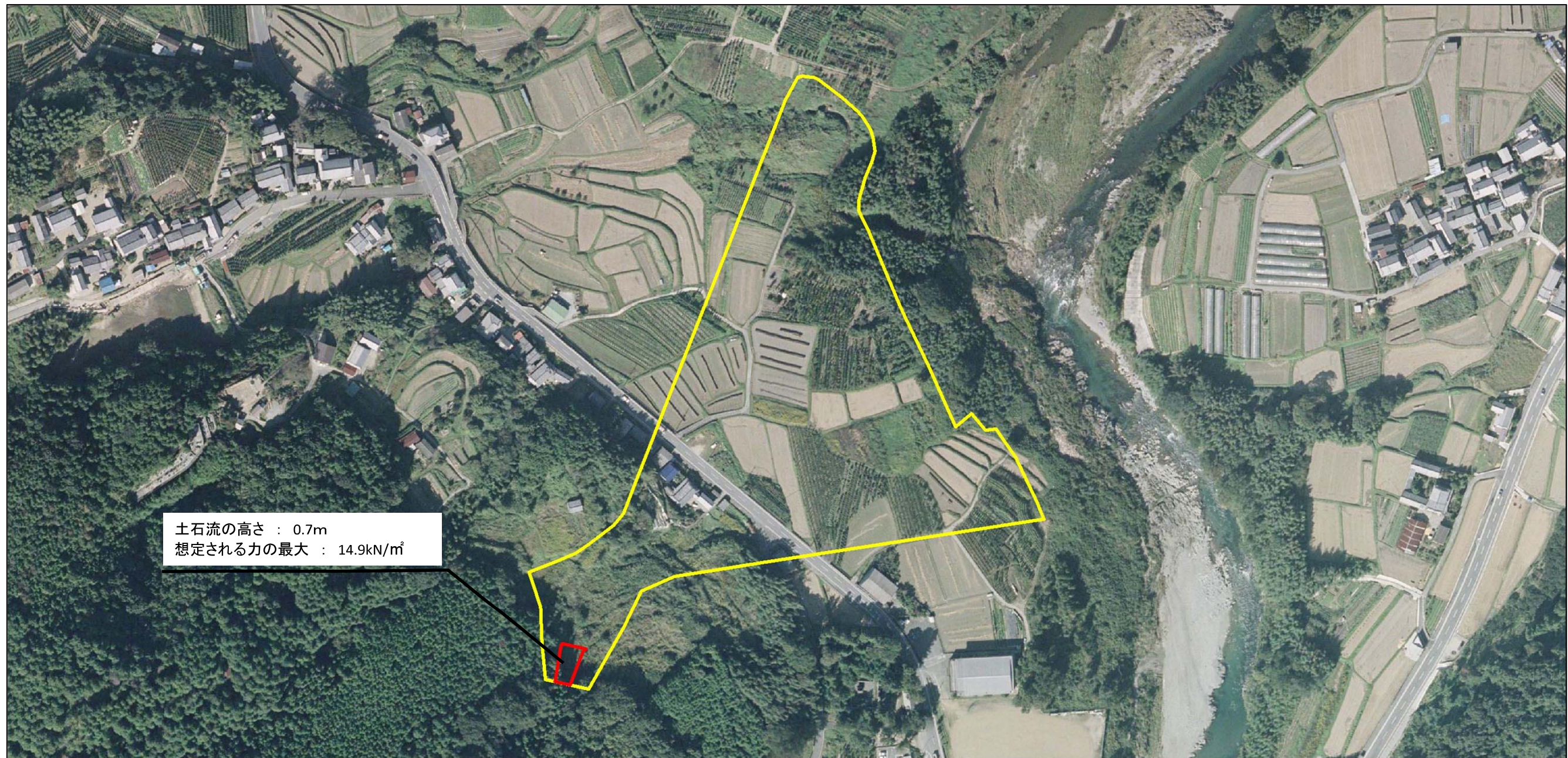
この地図は、国土地理院長の承認を得て、同院発行の電子地形図25000及び電子地形図20万を複製したものである。(承認番号 平30情複、第1659号)

土砂災害警戒区域等の指定の公示に係る図書(参考)

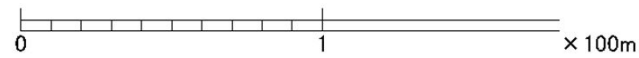


様式-2(土)(参考) 土砂災害警戒区域・土砂災害特別警戒区域 区域図	土砂災害防止法施行令第二條の基準に該当する区域		自然現象の種類 土石流	区域番号	五條-山田町-004-土-Y・R
	土砂災害防止法施行令第三條の基準に該当する区域			告示番号	五條市山田町(004)土石流警戒区域・特別警戒区域
	その他の区域			告示年月日	五條市山田町・原町
			縮尺	1:2,500	

土砂災害警戒区域等の指定の公示に係る図書(参考)

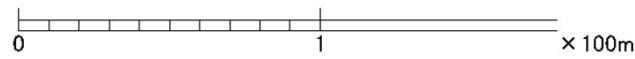


土石流の高さ : 0.7m
 想定される力の最大 : 14.9kN/m²



様式-2(土)(参考) 土砂災害警戒区域・土砂災害特別警戒区域 区域図	土砂災害防止法施行令第二条の基準に該当する区域		自然現象 の種類 告示番号 告示年月日	土石流	区域番号	五條-山田町-004-土-Y・R		
	土砂災害防止法施行令第三条の基準に該当する区域	土石流の高さが1mを超える場合、土石等の移動による力が50kN/m ² を超える区域 土石流の高さが1mを超える場合、土石等の移動による力が50kN/m ² を超えない区域 その他の区域 			縮尺	1:2,500	区域名称	五條市山田町(004)土石流警戒区域・特別警戒区域
	所在地	五條市山田町・原町						

土砂災害警戒区域等の指定の公示に係る図書(その2)



様式-2(土) 土砂災害警戒区域・土砂災害特別警戒区域 区域図	土砂災害防止法施行令第二条の基準に該当する区域		自然現象 の種類	土石流	区域番号 五條-山田町-004-土-Y・R
	土砂災害防止法施行令第三条の基準に該当する区域				
	土砂災害防止法施行令第三条の基準に該当する区域		告示年月日	所在地 五條市山田町・原町	
	その他の区域				縮尺 1:2,500