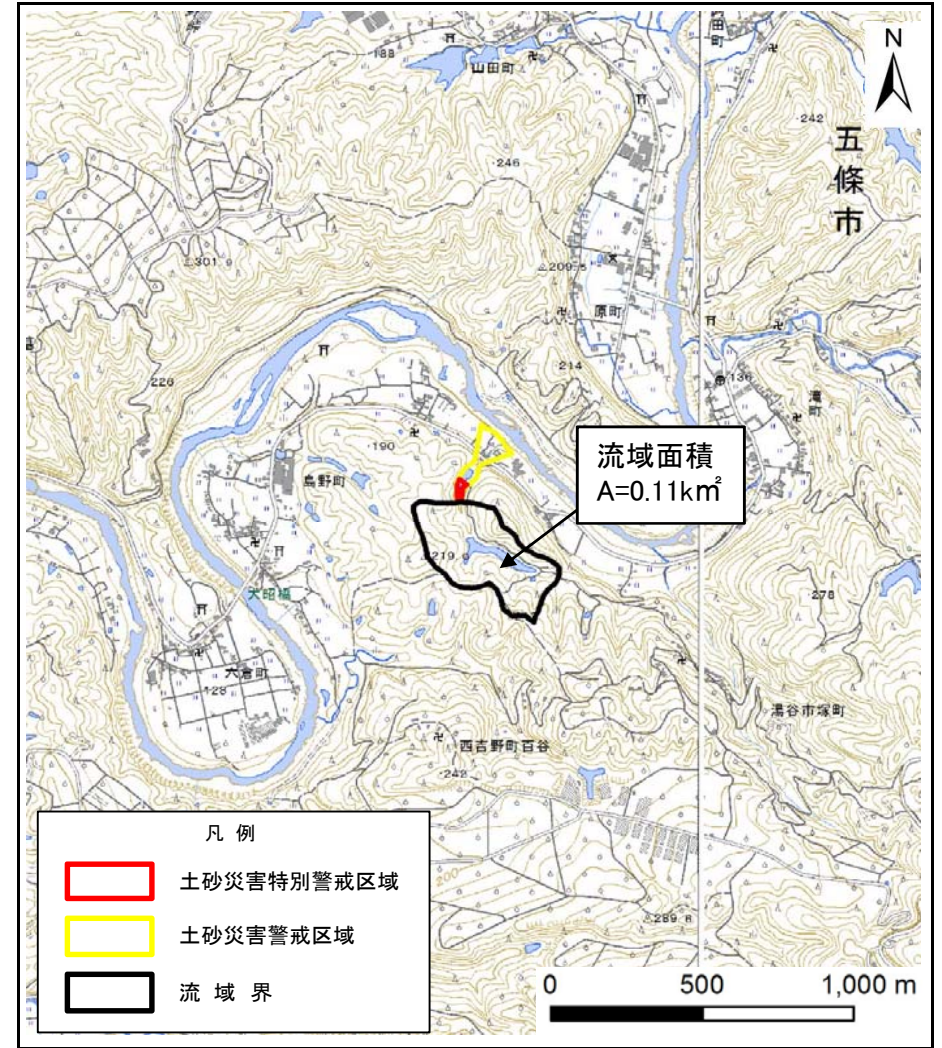


土砂災害警戒区域等の指定の公示に係る図書（その1）



(1/200,000)



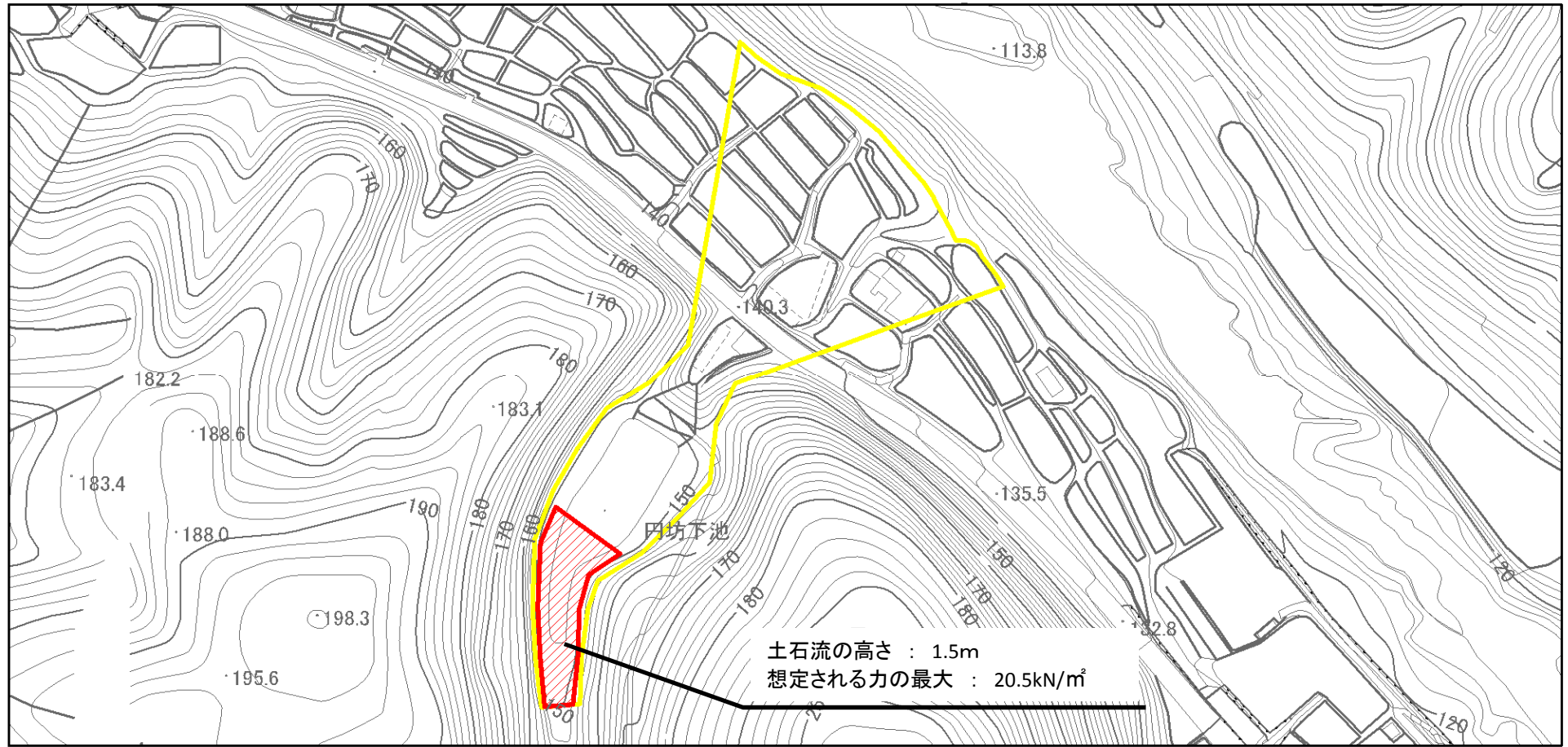
(1/25,000)

様式-1(土)
土砂災害警戒区域・土砂災害特別警戒区域 位置図

自然現象の種類	土石流
区域番号	五條-滝町-019-土-Y・R
区域名称	五條市滝町(019)土石流警戒区域・特別警戒区域
所在地	五條市滝町・島野町

この地図は、国土地理院長の承認を得て、同院発行の電子地形図25000及び電子地形図20万を複製したものである。(承認番号 平30情複、第1659号)

土砂災害警戒区域等の指定の公示に係る図書(参考)



様式-2(土)(参考)
土砂災害警戒区域・土砂災害特別警戒区域
区域図

土砂災害防止法施行令第二条の基準に該当する区域



自然現象
の種類

土石流

区域番号

五條-滝町-019-土-Y・R

土砂災害防止
法施行令第三
条の基準に該
当する区域

土石流の高さが1mを超える場合、土石等の
移動による力が50kN/m²を超える区域



縮尺
1:2,500

告示番号

区域名称

五條市滝町(019)土石流
警戒区域・特別警戒区域

土石流の高さが1mを超える場合、土石等の
移動による力が50kN/m²を超えない区域



告示年月日

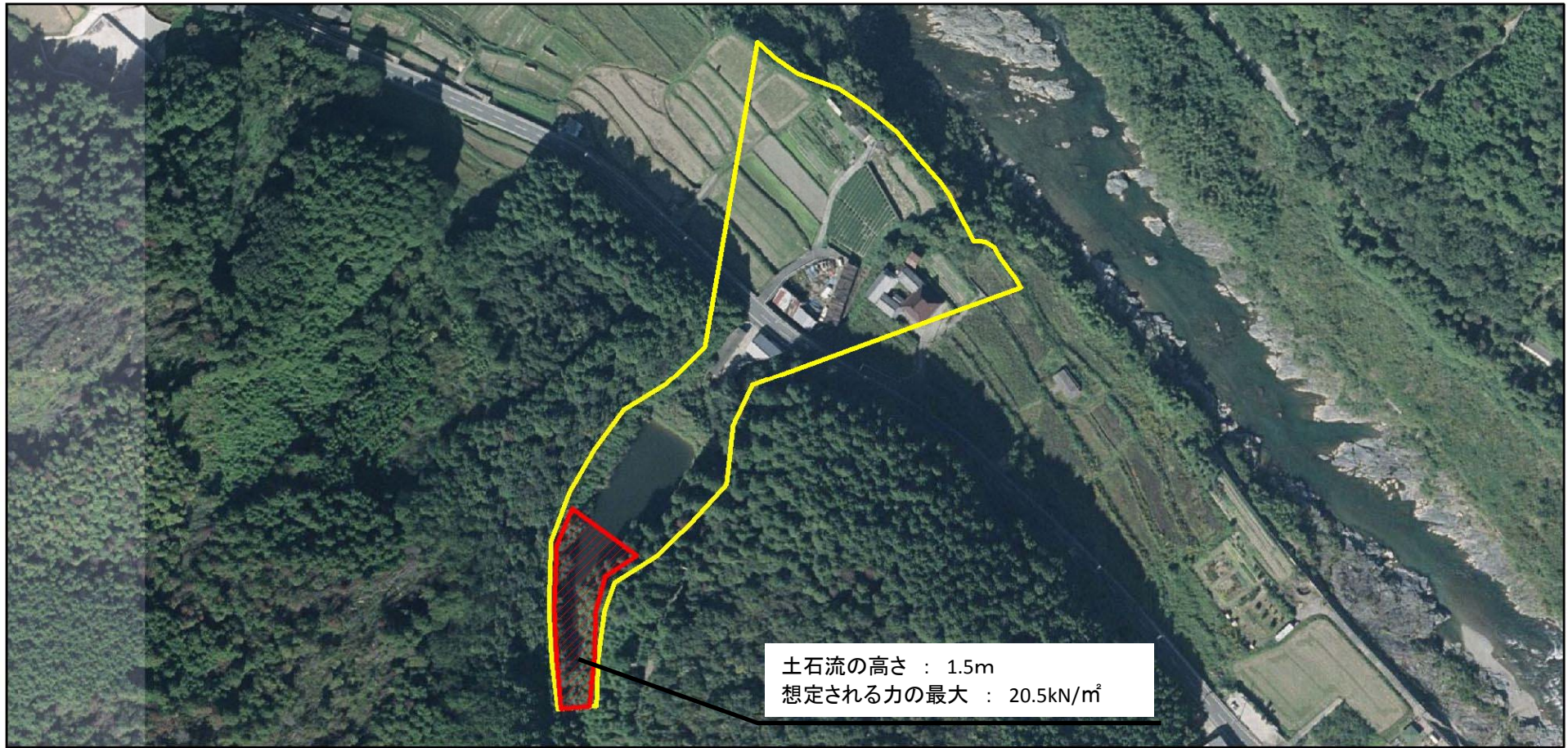
所在地

五條市滝町・島野町

その他の区域



土砂災害警戒区域等の指定の公示に係る図書(参考)

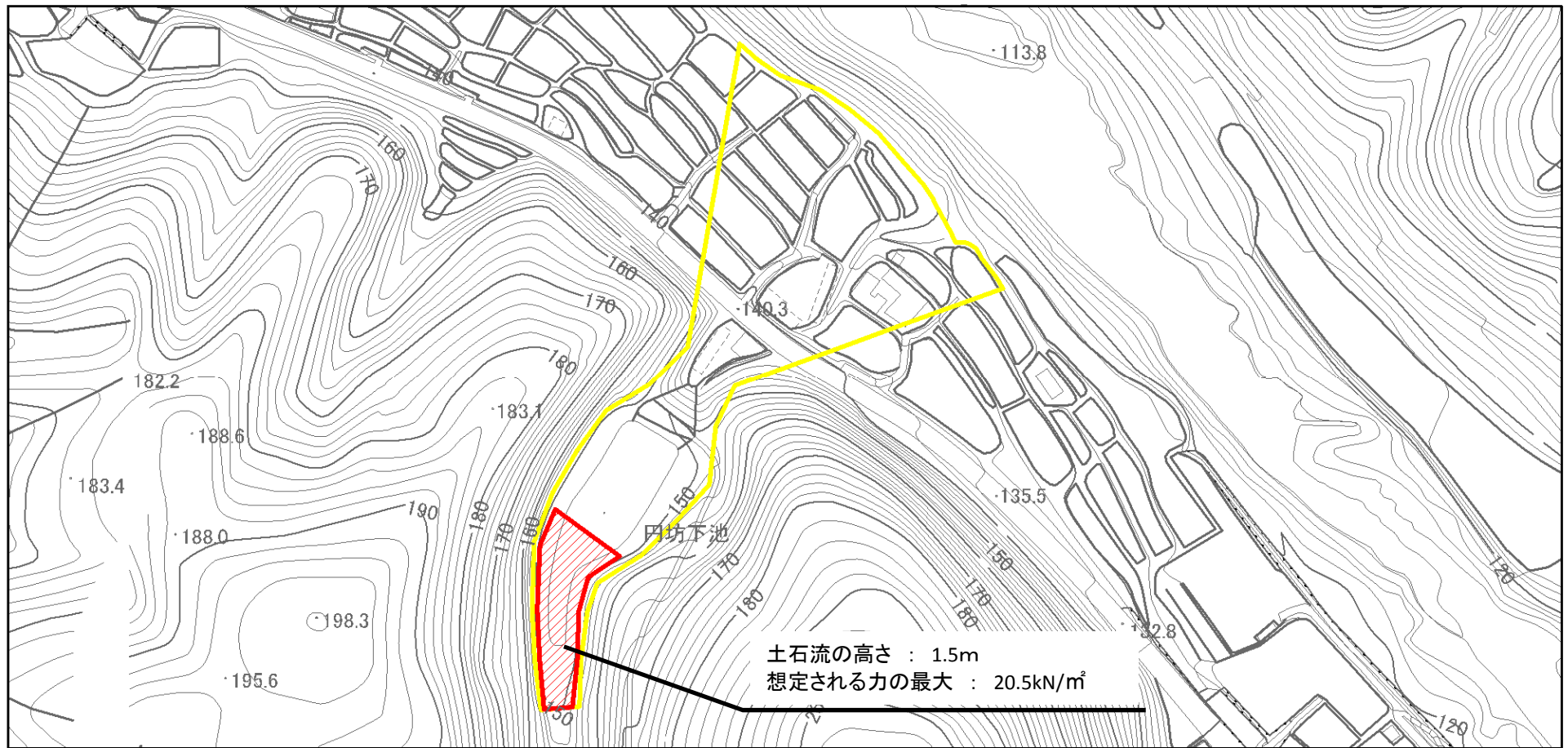


0 1 × 100m

様式-2(土)(参考)
土砂災害警戒区域・土砂災害特別警戒区域
区域図

土砂災害防止法施行令第二条の基準に該当する区域		N 縮尺 1:2,500	自然現象の種類	土石流	区域番号	五條-滝町-019-土-Y・R
			告示番号		区域名称	五條市滝町(019)土石流警戒区域・特別警戒区域
			告示年月日		所在地	五條市滝町・島野町
土砂災害防止法施行令第三条の基準に該当する区域						
土石流の高さが1mを超える場合、土石等の移動による力が50kN/m ² を超える区域						
土石流の高さが1mを超える場合、土石等の移動による力が50kN/m ² を超えない区域						
その他の区域						

土砂災害警戒区域等の指定の公示に係る図書(その2)



土石流の高さ : 1.5m
 想定される力の最大 : 20.5kN/m²

0 1 x 100m

様式-2(土)
 土砂災害警戒区域・土砂災害特別警戒区域
 区域図

土砂災害防止法施行令第二条の基準に該当する区域		N	自然現象の種類	土石流	区域番号	五條-滝町-019-土-Y・R		
			告示番号		区域名称	五條市滝町(019)土石流警戒区域・特別警戒区域		
			縮尺	1:2,500	告示年月日		所在地	五條市滝町・島野町
			告示年月日					
土砂災害防止法施行令第三条の基準に該当する区域								
土砂災害防止法施行令第三条の基準に該当する区域								
その他の区域								