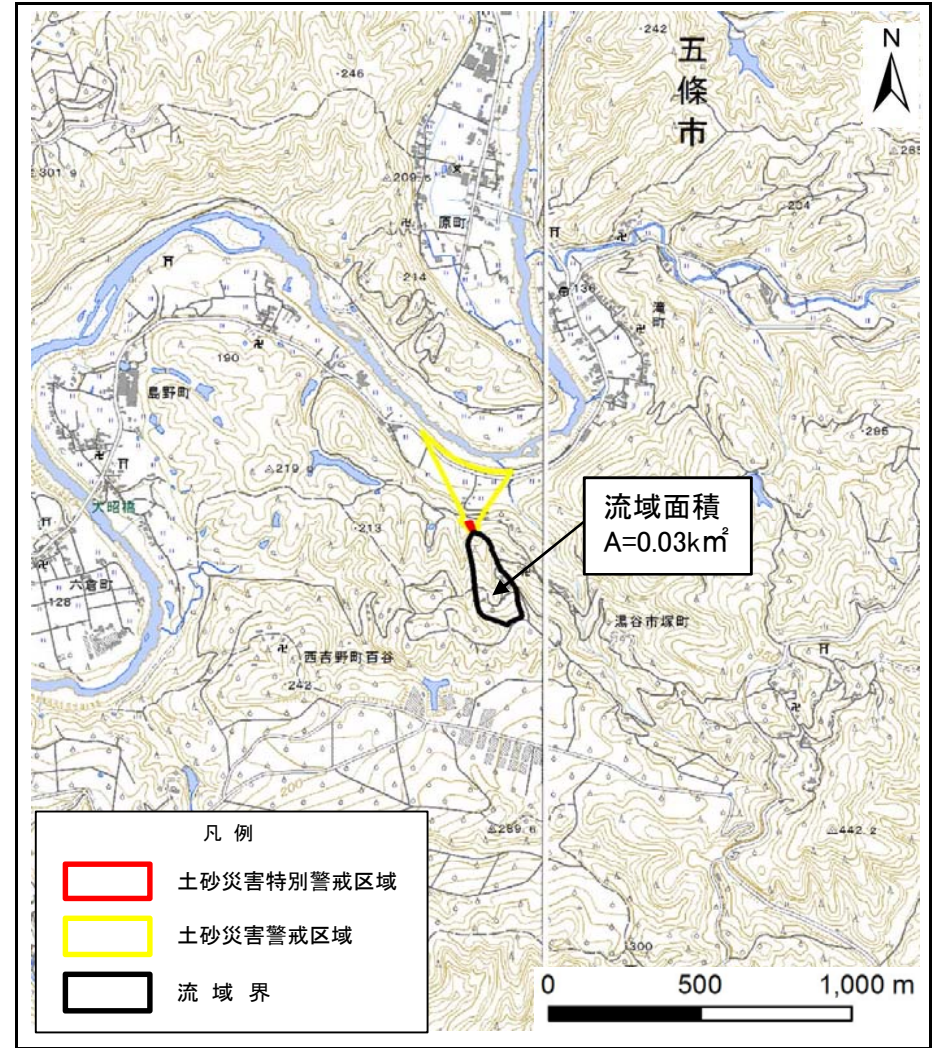


# 土砂災害警戒区域等の指定の公示に係る図書（その1）



(1/200,000)



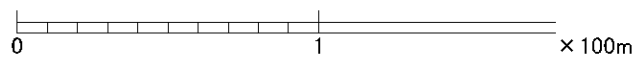
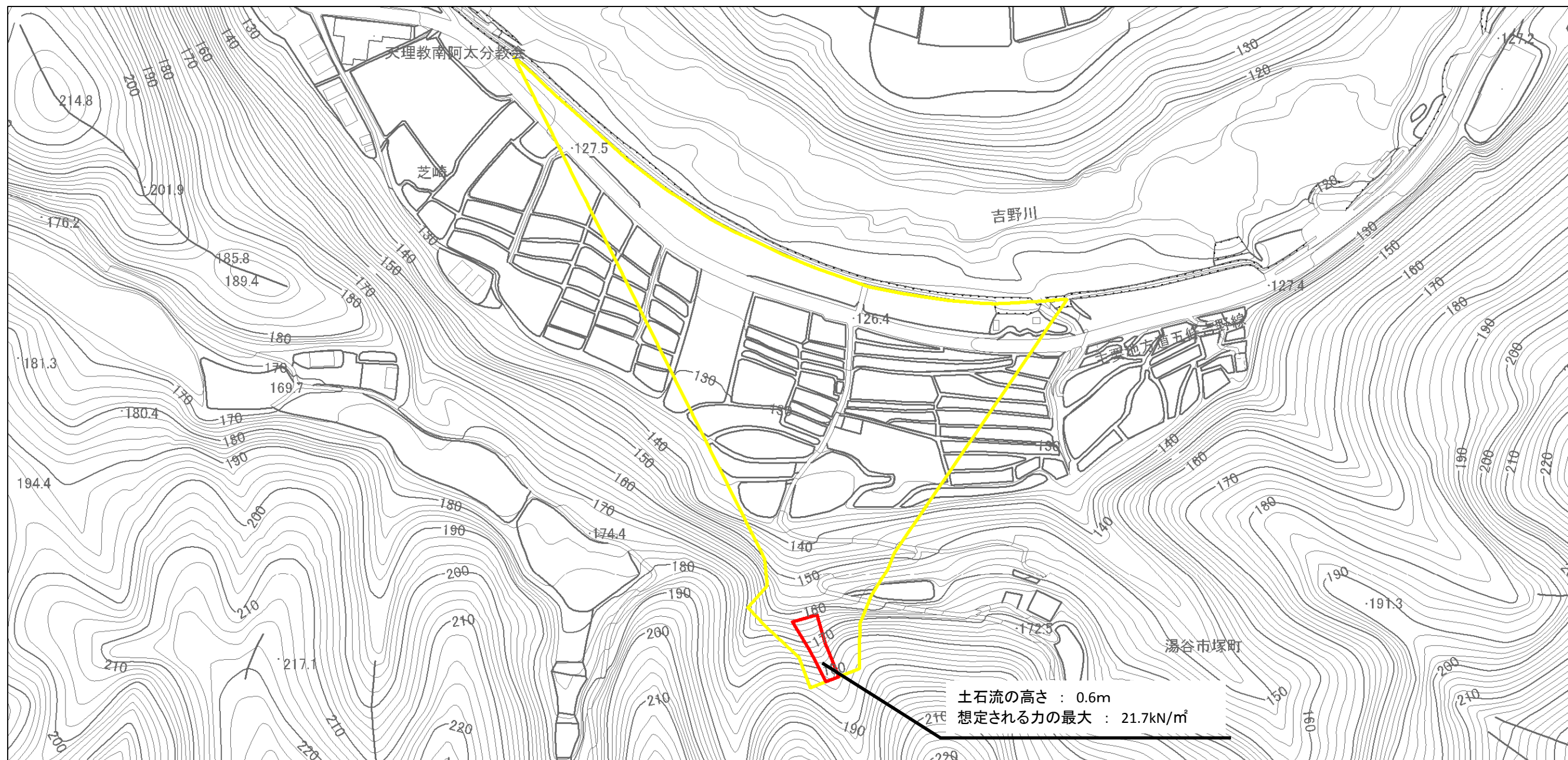
(1/25,000)

様式-1(土)  
土砂災害警戒区域・土砂災害特別警戒区域 位置図

自然現象の種類	土石流
区域番号	五條-滝町-015-土-Y・R
区域名称	五條市滝町(015)土石流警戒区域・特別警戒区域
所在地	五條市滝町

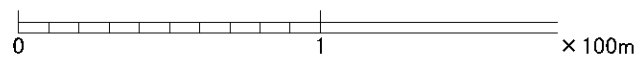
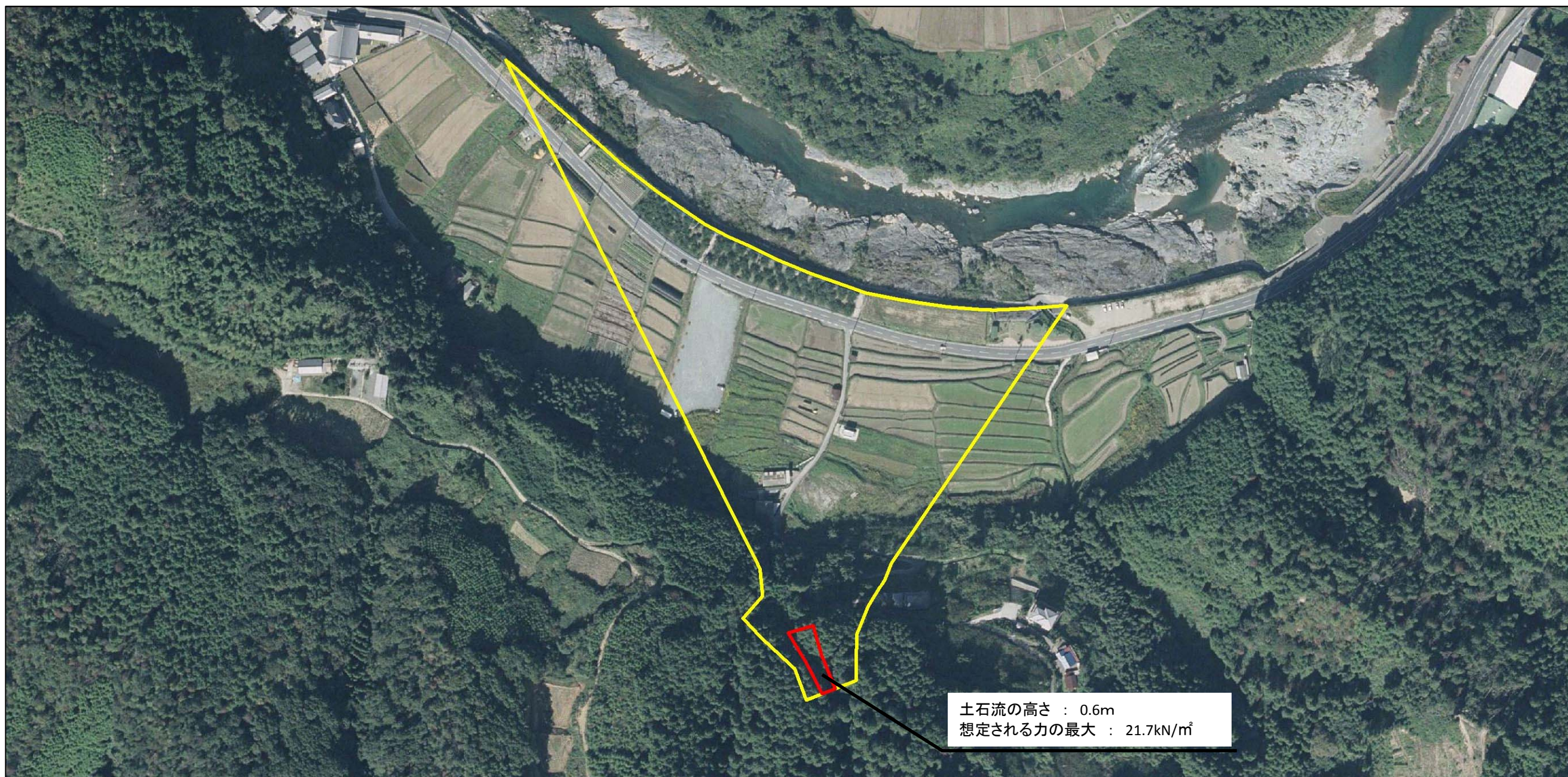
この地図は、国土地理院長の承認を得て、同院発行の電子地形図25000及び電子地形図20万を複製したものである。(承認番号 平30情複、第1659号)

# 土石災害警戒区域等の指定の公示に係る図書(参考)



<b>様式-2(土)(参考)</b> 土石災害警戒区域・土石災害特別警戒区域 区域図	土石災害防止法施行令第二条の基準に該当する区域		自然現象の種類 土石流	区域番号 五條-滝町-015-土-Y・R	
	土石災害防止法施行令第三条の基準に該当する区域				告示番号 五條市滝町(015)土石流警戒区域・特別警戒区域
	その他の区域				告示年月日 五條市滝町
縮尺 1:2,500					

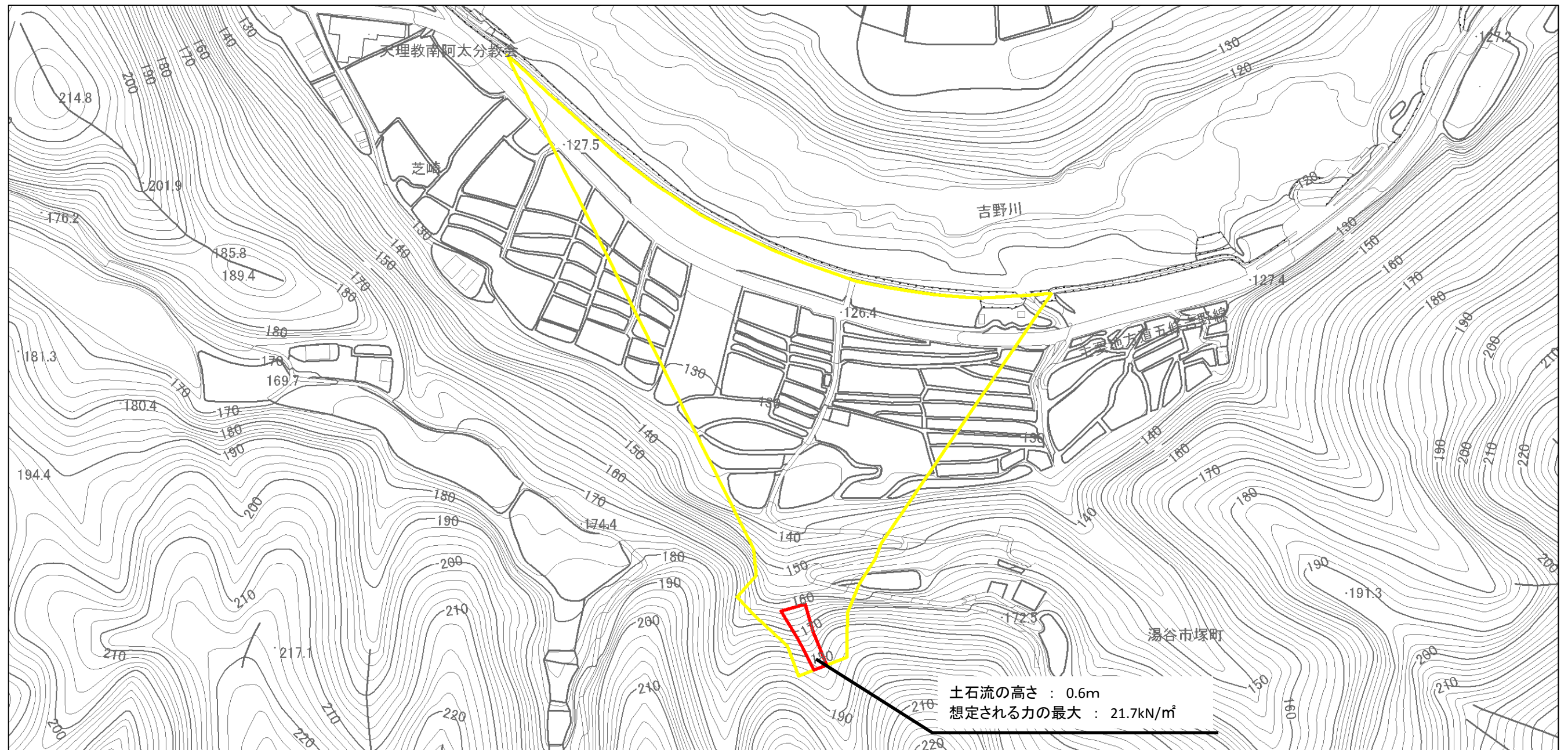
土砂災害警戒区域等の指定の公示に係る図書(参考)



土石流の高さ : 0.6m  
 想定される力の最大 : 21.7kN/m<sup>2</sup>

様式-2(土)(参考) 土砂災害警戒区域・土砂災害特別警戒区域 区域図	土砂災害防止法施行令第二条の基準に該当する区域		自然現象 の種類  土石流	区域番号	五條-滝町-015-土-Y・R	
	土砂災害防止法施行令第三条の基準に該当する区域	土石流の高さが1mを超える場合、土石等の移動による力が50kN/m <sup>2</sup> を超える区域  土石流の高さが1mを超える場合、土石等の移動による力が50kN/m <sup>2</sup> を超えない区域  その他の区域 		告示番号	区域名称	五條市滝町(015)土石流警戒区域・特別警戒区域
	縮尺	1:2,500		告示年月日	所在地	五條市滝町

# 土砂災害警戒区域等の指定の公示に係る図書(その2)



<b>様式-2(土)</b> 土砂災害警戒区域・土砂災害特別警戒区域 区域図	土砂災害防止法施行令第二条の基準に該当する区域		縮尺 1:2,500	自然現象の種類 土石流	区域番号 五條-滝町-015-土-Y・R
	土砂災害防止法施行令第三条の基準に該当する区域			告示番号	区域名称 五條市滝町(015)土石流警戒区域・特別警戒区域
	その他の区域		告示年月日	所在地 五條市滝町	