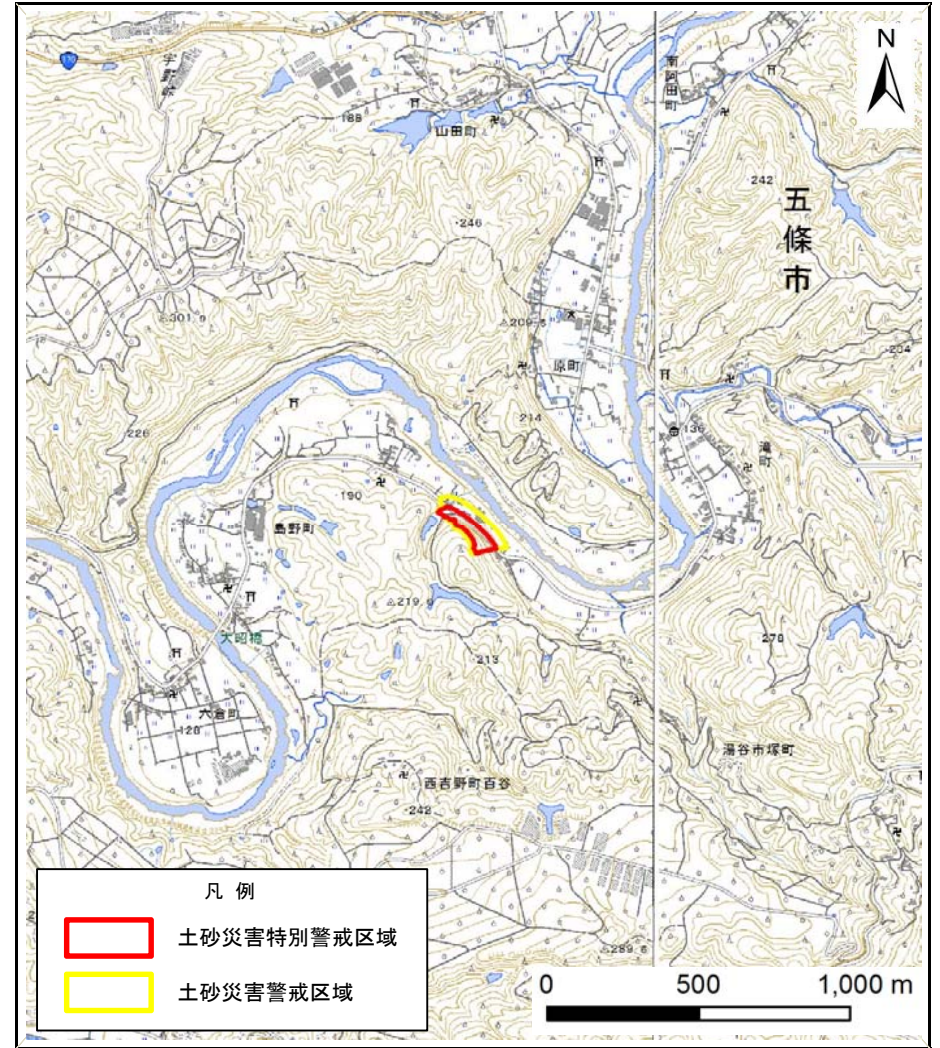


土砂災害警戒区域等の指定の公示に係る図書（その1）



(1/200,000)



(1/25,000)

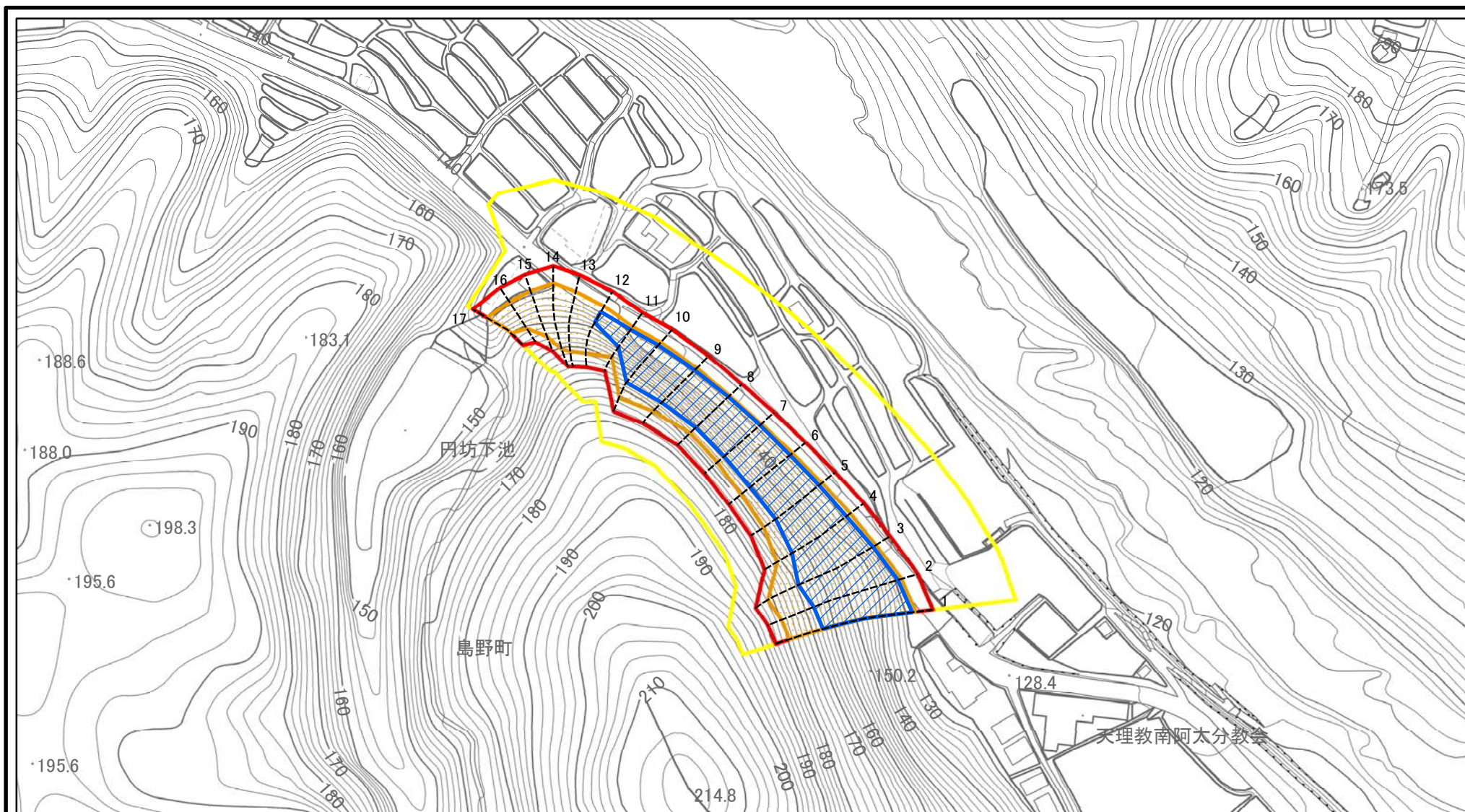
凡例

- 土砂災害特別警戒区域
- 土砂災害警戒区域

様式-1(急) 土砂災害警戒区域・土砂災害特別警戒区域 位置図	自然現象の種類	急傾斜地の崩壊
	区域番号	五條-滝町-014-急-Y・R
	区域名称	五條市滝町(014)急傾斜地崩壊警戒区域・特別警戒区域
	所在地	五條市滝町・島野町

この地図は、国土地理院長の承認を得て、同院発行の電子地形図25000及び電子地形図20万を複製したものである。(承認番号 平30情複、第1659号)

土砂災害警戒区域等の指定の公示に係る図書(参考)



図中の数字は横断測線番号を示す

様式-2(急)(参考)

土砂災害警戒区域・土砂災害特別警戒区域
区域図

土砂災害防止法施行令第二条の基準に該当する区域



土砂災害防止法
施行令第三条の
基準に該当する
区域



土石等の(移動)高さが1m以下の場合、
土石等の移動による力が100kN/mを超える区域
土石等の堆積の高さが3mを超える区域
それ以外の区域



縮尺

1:2,500

自然現象
の種類

急傾斜地の崩壊

告示番号

告示年月日

区域番号

五條-滝町-014-急-Y・R

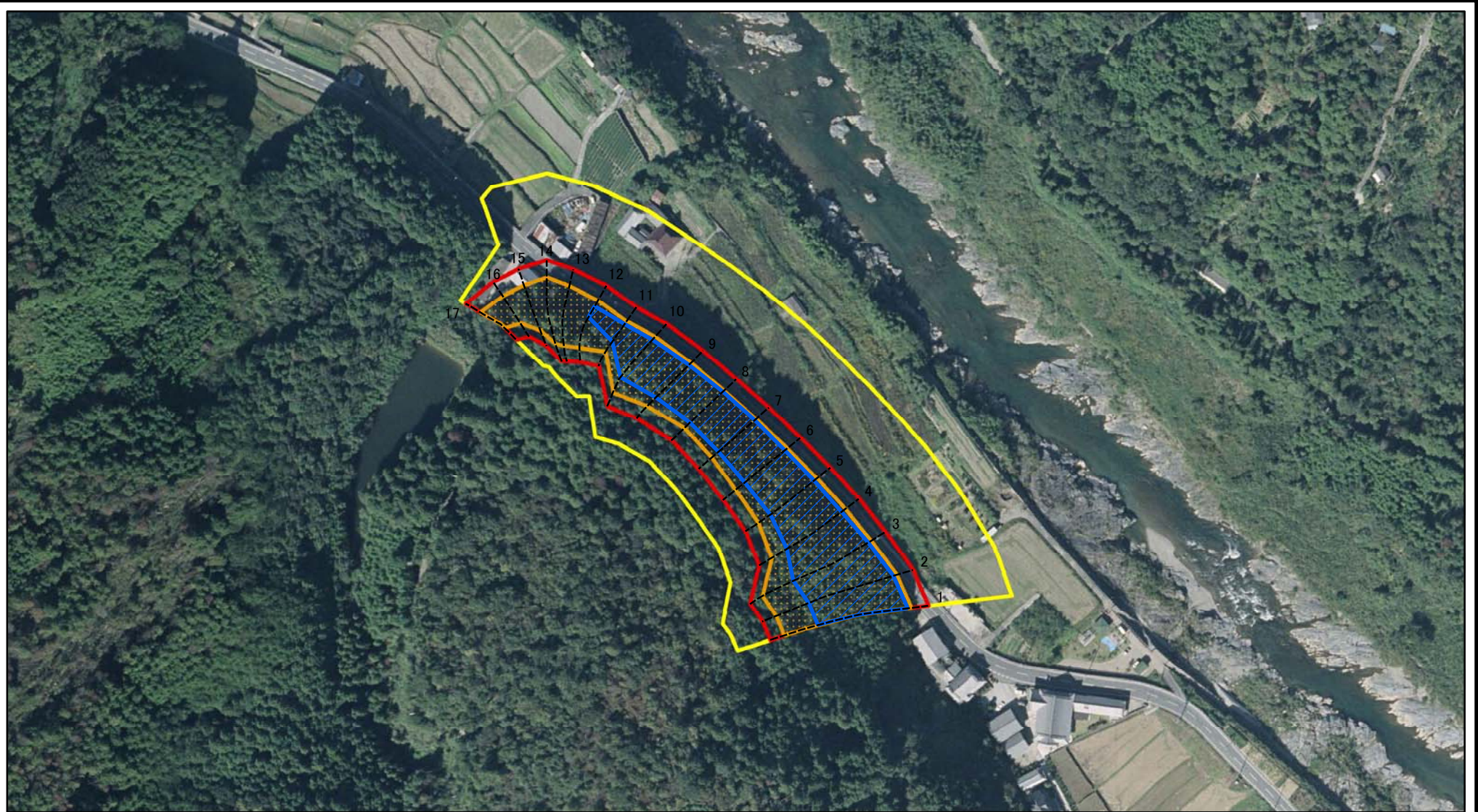
区域名称

五條市滝町(014)急傾斜地崩壊
警戒区域・特別警戒区域

所在地

五條市滝町・島野町

土砂災害警戒区域等の指定の公示に係る図書(参考)

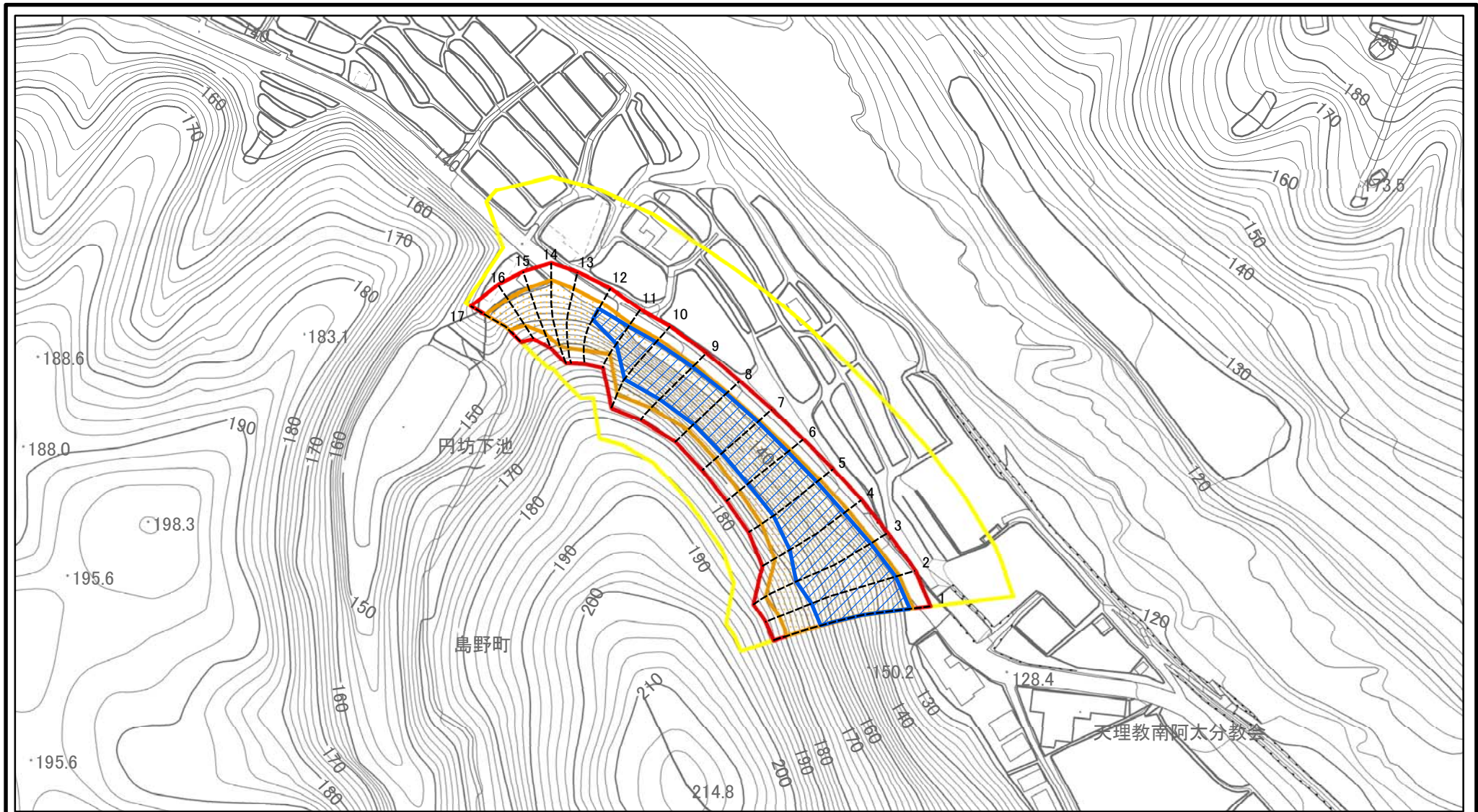


0 25 50 100
m

図中の数字は横断測線番号を示す

様式-2(急)(参考) 土砂災害警戒区域・土砂災害特別警戒区域 区域図	土砂災害防止法施行令第二条の基準に該当する区域		N 縮尺 1:2,500	自然現象の種類	急傾斜地の崩壊	区域番号	五條-滝町-014-急-Y・R
	土砂災害防止法施行令第三条の基準に該当する区域			告示番号		区域名称	五條市滝町(014)急傾斜地崩壊警戒区域・特別警戒区域
	土砂等の(移動)高さが1m以下の場合、土砂等の移動による力が100kN/mを超える区域		告示年月日		所在地	五條市滝町・島野町	
	土砂等の堆積の高さが3mを超える区域						
それ以外の区域							

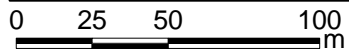
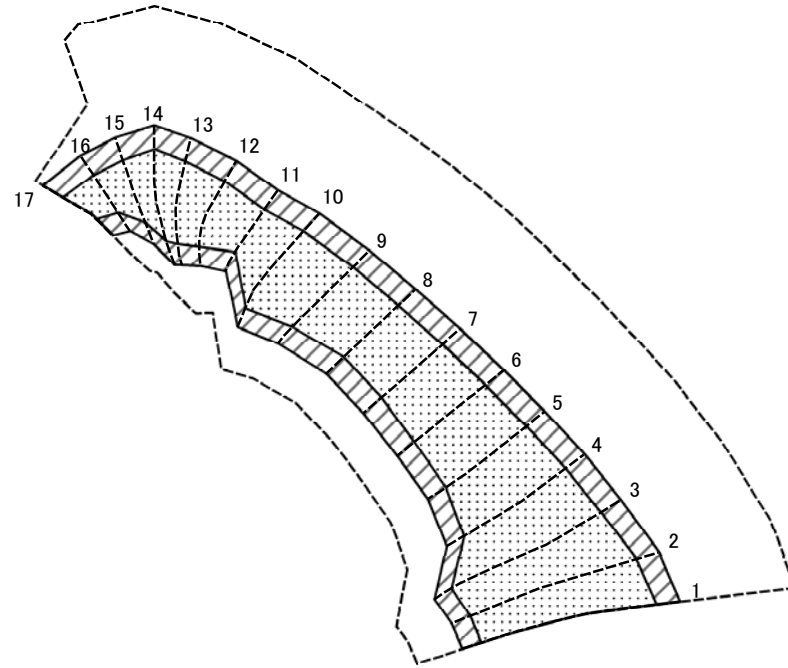
土砂災害警戒区域等の指定の公示に係る図書(その2)



図中の数字は横断測線番号を示す

様式-2(急) 土砂災害警戒区域・土砂災害特別警戒区域 区域図	土砂災害防止法施行令第二条の基準に該当する区域		 縮尺 1:2,500	自然現象の種類	急傾斜地の崩壊	区域番号	五條-滝町-014-急-Y・R
	土砂災害防止法施行令第三条の基準に該当する区域			告示番号		区域名称	五條市滝町(014)急傾斜地崩壊警戒区域・特別警戒区域
	土砂等の(移動)高さが1m以下の場合、土砂等の移動による力が100kN/m ² を超える区域			告示年月日		所在地	五條市滝町・島野町
	土砂等の堆積の高さが3mを超える区域						
それ以外の区域							

土砂災害警戒区域等の指定の公示に係る図書(その2-2)



図中の数字は横断測線番号を示す

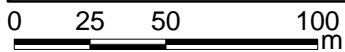
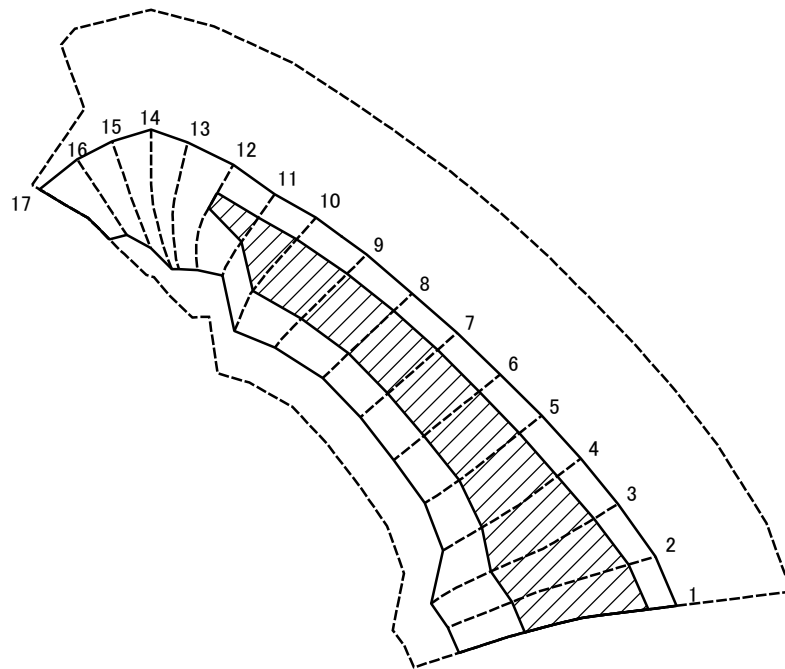
様式-2-2(急)
土砂災害特別警戒区域の区分図
(急傾斜地の崩壊に伴う土石等の移動により
建築物の地上部に作用すると想定される力)

土砂災害防止法施行令第二条の基準に該当する区域	
土砂災害防止法施行令第三条の基準に該当する区域	
それ以外の区域	

N	縮尺
1:2,500	

自然現象の種類	急傾斜地の崩壊	区域番号	五條-滝町-014-急-Y・R
告示番号		区域名称	五條市滝町(014)急傾斜地崩壊警戒区域・特別警戒区域
告示年月日		所在地	五條市滝町・島野町

土砂災害警戒区域等の指定の公示に係る図書(その2-3)



図中の数字は横断測線番号を示す

様式-2-3(急)
土砂災害特別警戒区域の区分図
(急傾斜地の崩壊に伴う土石等の堆積により
建築物の地上部に作用すると想定される力)

土砂災害防止法施行令第二条の基準に該当する区域	
土砂災害防止法施行令第三条の基準に該当する区域	
それ以外の区域	

N
縮尺
1:2,500

自然現象の種類
告示番号
告示年月日

急傾斜地の崩壊
区域番号
区域名称
所在地

五條-滝町-014-急-Y・R
五條市滝町(014)急傾斜地崩壊警戒区域・特別警戒区域
五條市滝町・島野町

土砂災害警戒区域等の指定の公示に係る図書(その3)

横断測線の区間	土石等の移動により建築物の地上部に作用すると想定される力				土石等の堆積により建築物の地上部に作用すると想定される力				横断測線の区間	土石等の移動により建築物の地上部に作用すると想定される力				土石等の堆積により建築物の地上部に作用すると想定される力			
	土石等の(移動)高さが1m以下の場合、土石等の移動による力が100kN/m ² を超える区域		それ以外の区域		土石等の堆積の高さが3mを超える区域		それ以外の区域			土石等の(移動)高さが1m以下の場合、土石等の移動による力が100kN/m ² を超える区域		それ以外の区域		土石等の堆積の高さが3mを超える区域		それ以外の区域	
	力の大きさのうち最大のもの(kN/m ²)	土石等の高さ(m)	力の大きさのうち最大のもの(kN/m ²)	土石等の高さ(m)	力の大きさのうち最大のもの(kN/m ²)	土石等の高さ(m)	力の大きさのうち最大のもの(kN/m ²)	土石等の高さ(m)		力の大きさのうち最大のもの(kN/m ²)	土石等の高さ(m)	力の大きさのうち最大のもの(kN/m ²)	土石等の高さ(m)	力の大きさのうち最大のもの(kN/m ²)	土石等の高さ(m)	力の大きさのうち最大のもの(kN/m ²)	土石等の高さ(m)
1 ~ 2	166.38	1.00	100.00	1.00	21.55	4.26	15.16	3.00	~								
2 ~ 3	166.28	1.00	100.00	1.00	21.70	4.29	15.16	3.00	~								
3 ~ 4	166.28	1.00	100.00	1.00	21.70	4.29	15.16	3.00	~								
4 ~ 5	162.99	1.00	100.00	1.00	21.38	4.23	15.16	3.00	~								
5 ~ 6	157.67	1.00	100.00	1.00	21.99	4.35	15.16	3.00	~								
6 ~ 7	152.70	1.00	100.00	1.00	22.57	4.47	15.16	3.00	~								
7 ~ 8	147.05	1.00	100.00	1.00	22.77	4.50	15.16	3.00	~								
8 ~ 9	152.46	1.00	100.00	1.00	22.77	4.50	15.16	3.00	~								
9 ~ 10	159.26	1.00	100.00	1.00	21.85	4.32	15.16	3.00	~								
10 ~ 11	159.26	1.00	100.00	1.00	20.75	4.11	15.16	3.00	~								
11 ~ 12	153.12	1.00	100.00	1.00	19.01	3.76	15.16	3.00	~								
12 ~ 13	153.12	1.00	100.00	1.00	-	-	15.16	3.00	~								
13 ~ 14	150.07	1.00	100.00	1.00	-	-	15.15	3.00	~								
14 ~ 15	144.86	1.00	100.00	1.00	-	-	14.51	2.87	~								
15 ~ 16	143.38	1.00	100.00	1.00	-	-	13.71	2.71	~								
16 ~ 17	136.29	1.00	100.00	1.00	-	-	13.71	2.71	~								
~									~								
~									~								
~									~								
~									~								
~									~								
~									~								
~									~								
~									~								
~									~								
~									~								
~									~								
~									~								
~									~								
~									~								

様式-3(急) 建築物の構造の規制に必要な衝撃に関する事項	自然現象の種類	急傾斜地の崩壊	区域番号	五條-滝町-014-急-Y・R
	告示番号		区域名称	五條市滝町(014)急傾斜地崩壊警戒区域・特別警戒区域
	告示年月日		所在地	五條市滝町・島野町