

土砂災害警戒区域等の指定の公示に係る図書（その1）



(1/200,000)



(1/25,000)

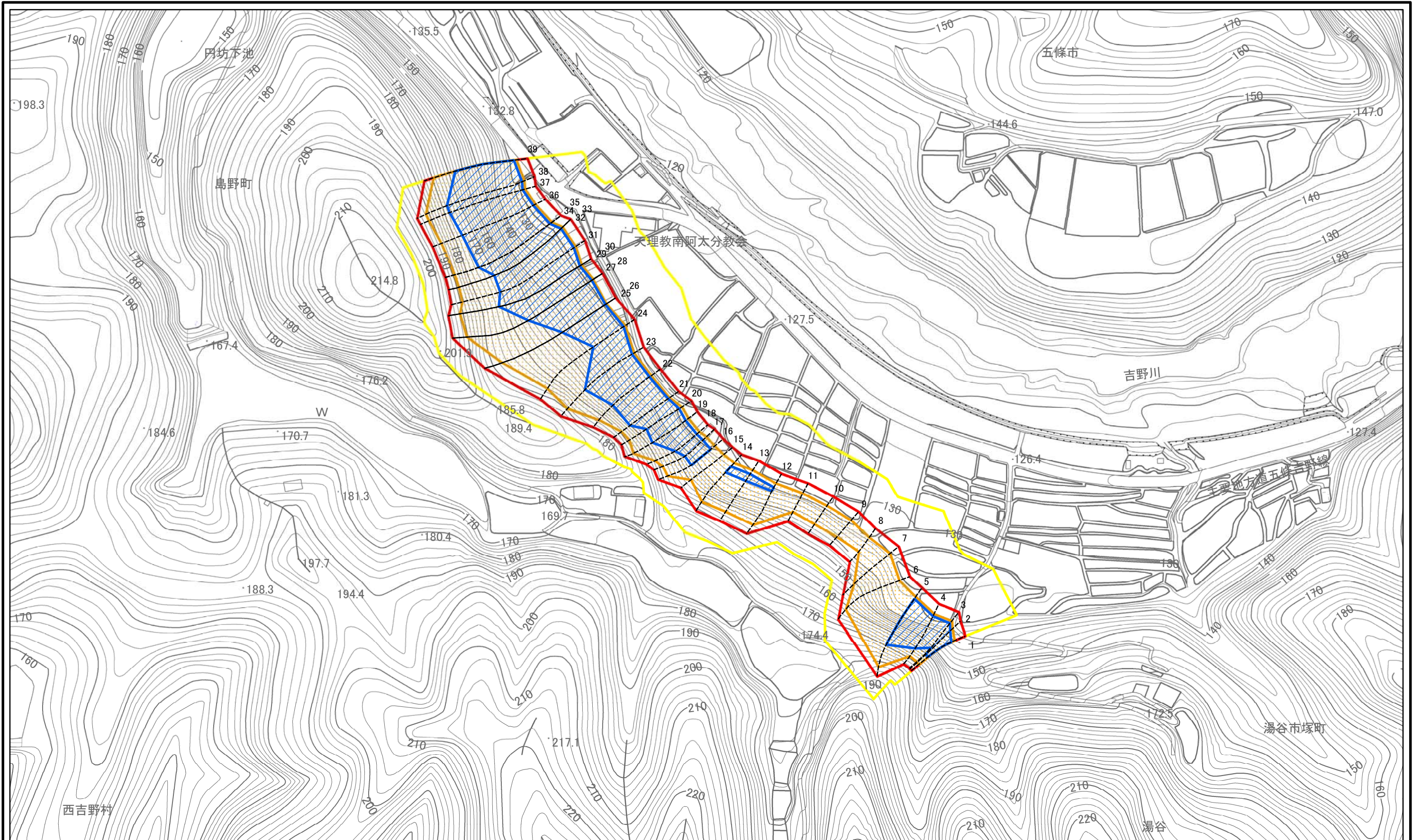
様式-1(急)

土砂災害警戒区域・土砂災害特別警戒区域 位置図

自然現象の種類	急傾斜地の崩壊
区域番号	五條-滝町-005-急-Y・R
区域名称	五條市滝町(005)急傾斜地崩壊警戒区域・特別警戒区域
所在地	五條市滝町

この地図は、国土地理院長の承認を得て、同院発行の電子地形図25000及び電子地形図20万を複製したものである。(承認番号 平30情複、第1659号)

土砂災害警戒区域等の指定の公示に係る図書(参考)

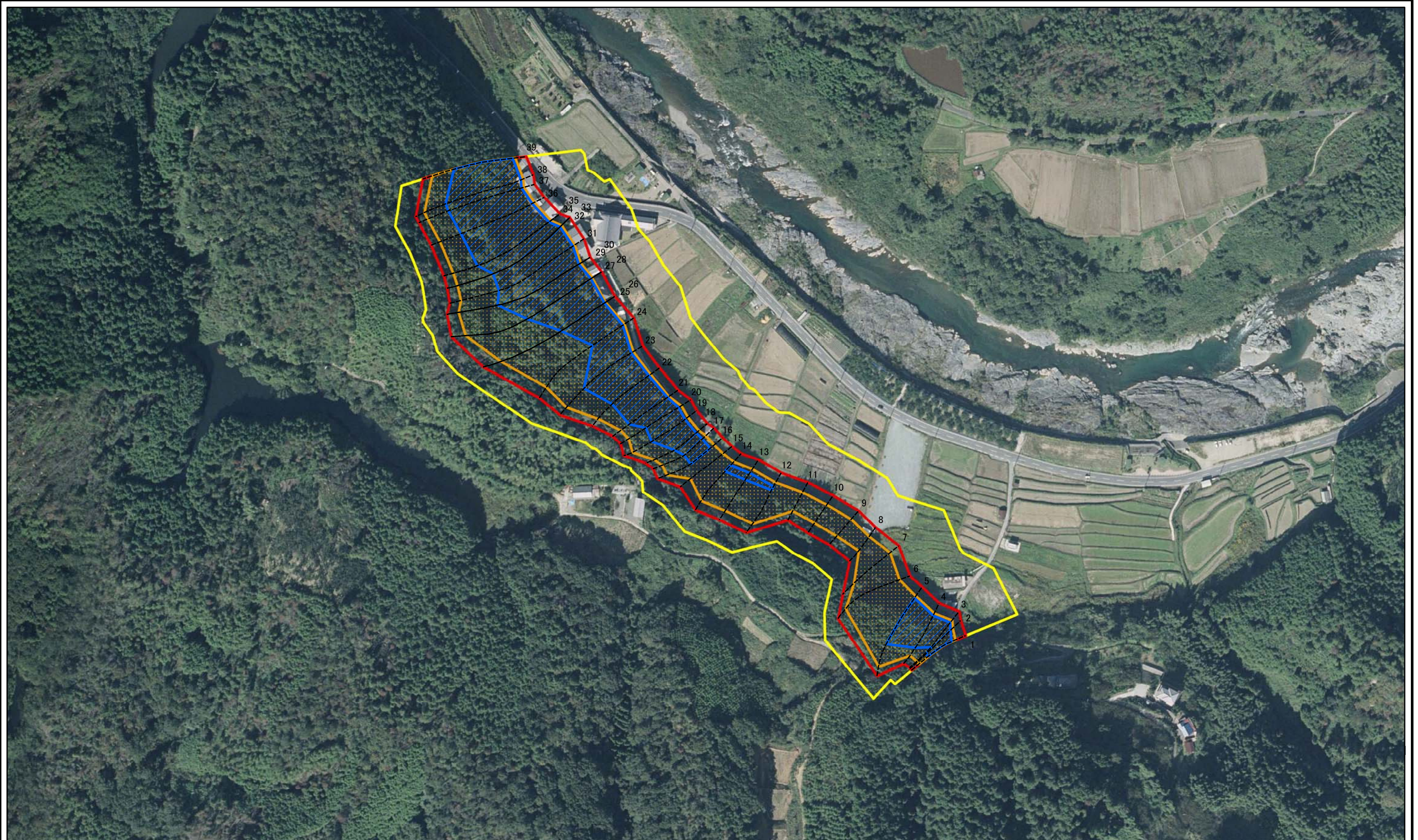


0 25 50 100 m

図中の数字は横断測線番号を示す

様式-2(急)(参考) 土砂災害警戒区域・土砂災害特別警戒区域 区域図	土砂災害防止法施行令第二条の基準に該当する区域		N 縮尺 1:2,500	自然現象の種類	急傾斜地の崩壊	区域番号	五條-滝町-005-急-Y・R
	土砂災害防止法施行令第三条の基準に該当する区域			告示番号		区域名称	五條市滝町(005)急傾斜地崩壊警戒区域・特別警戒区域
	土砂等の(移動)高さが1m以下の場合、土砂等の移動による力が100kN/mを超える区域			告示年月日		所在地	五條市滝町
	土砂等の堆積の高さが3mを超える区域						
	それ以外の区域						

土砂災害警戒区域等の指定の公示に係る図書(参考)

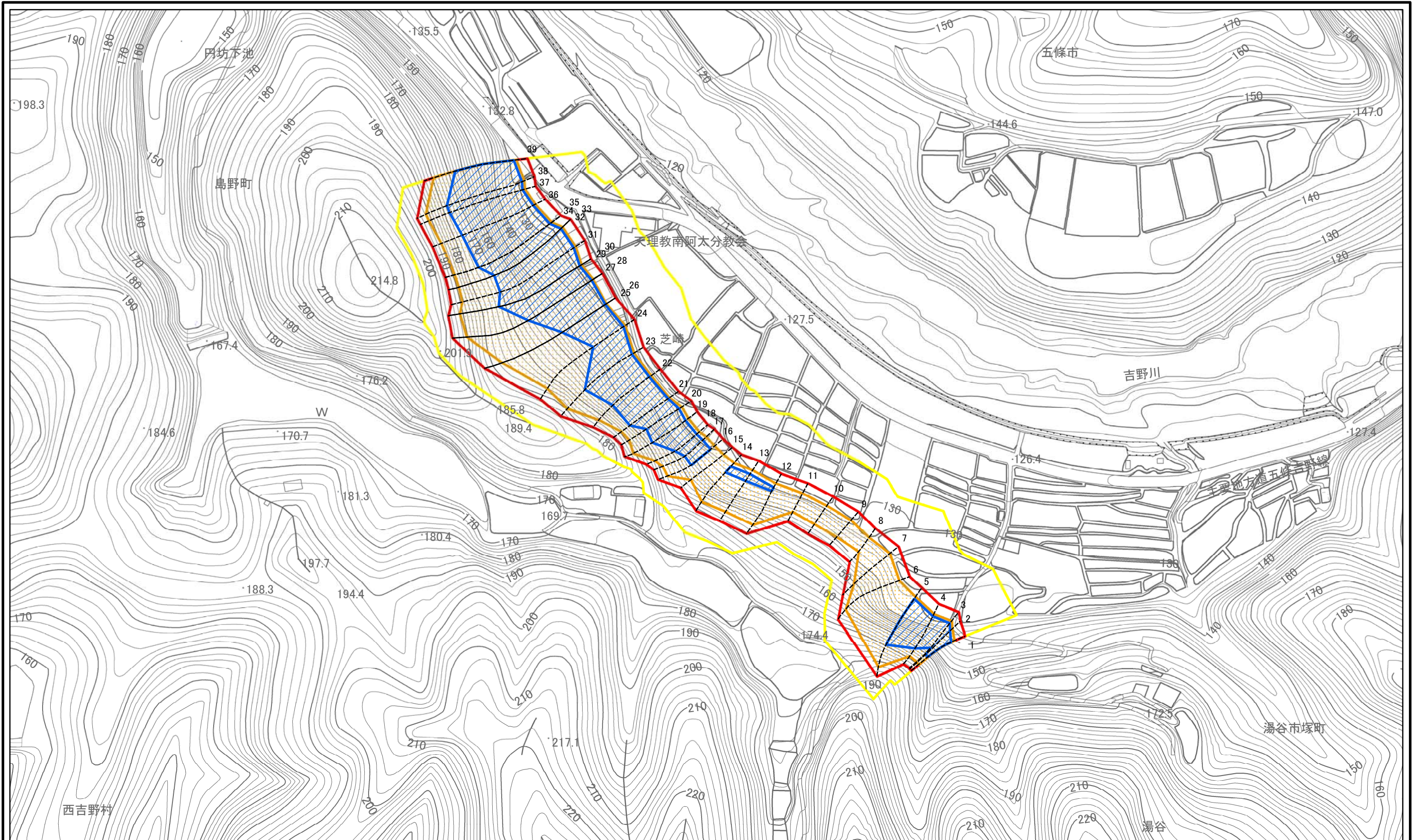


0 25 50 100
m

図中の数字は横断測線番号を示す

様式-2(急)(参考) 土砂災害警戒区域・土砂災害特別警戒区域 区域図	土砂災害防止法施行令第二条の基準に該当する区域		N 縮尺 1:2,500	自然現象の種類	急傾斜地の崩壊	区域番号	五條-滝町-005-急-Y・R
	土砂災害防止法施行令第三条の基準に該当する区域			告示番号		区域名称	五條市滝町(005)急傾斜地崩壊警戒区域・特別警戒区域
	土砂等の(移動)高さが1m以下の場合、土砂等の移動による力が100kN/mを超える区域			告示年月日		所在地	五條市滝町
	土砂等の堆積の高さが3mを超える区域						
	それ以外の区域						

土砂災害警戒区域等の指定の公示に係る図書(その2)

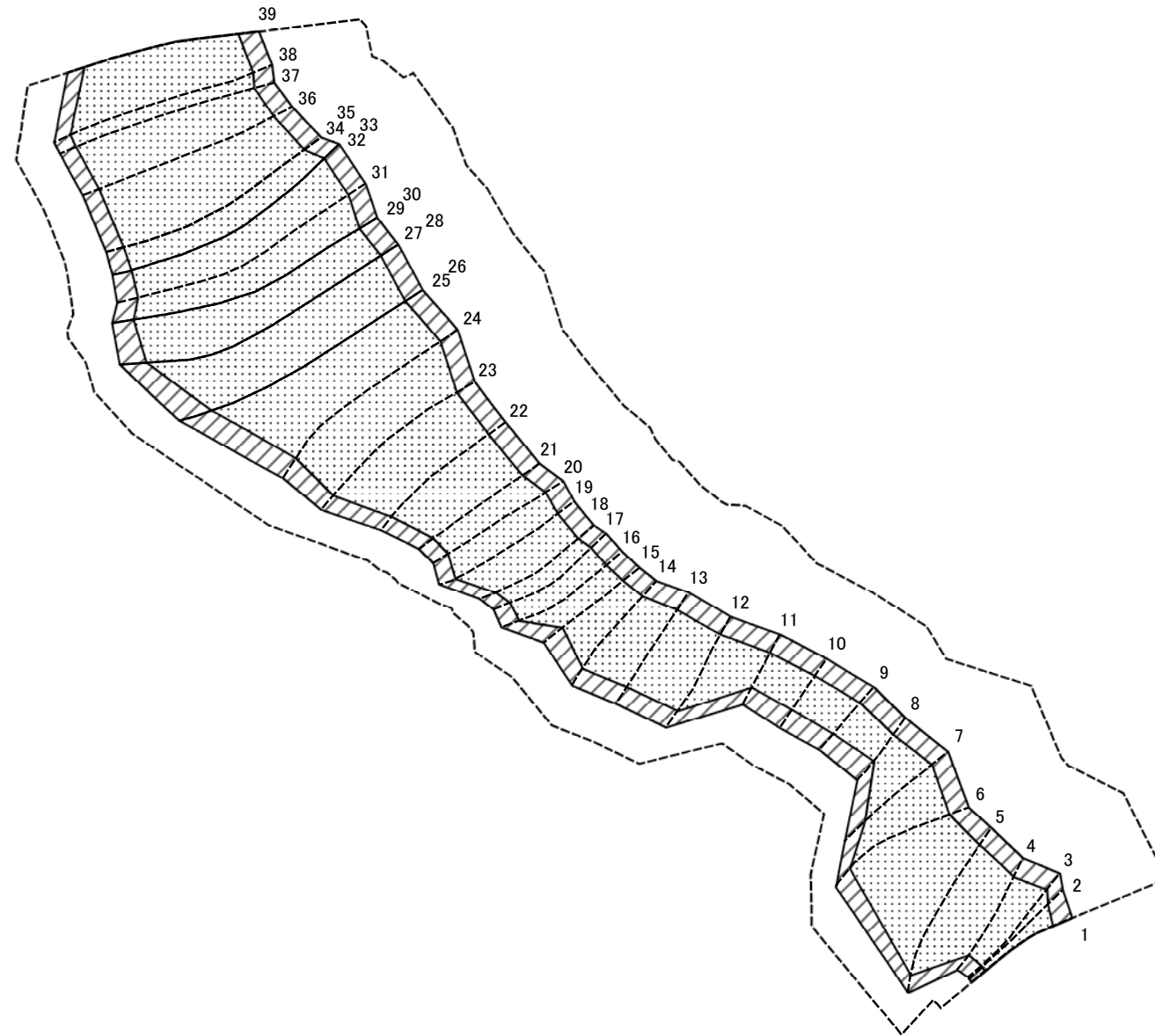


図中の数字は横断測線番号を示す

様式-2(急)
土砂災害警戒区域・土砂災害特別警戒区域
区域図

土砂災害防止法施行令第二条の基準に該当する区域		N 縮尺 1:2,500	自然現象の種類	急傾斜地の崩壊	区域番号	五條-滝町-005-急-Y・R
土砂災害防止法施行令第三条の基準に該当する区域			告示番号		区域名称	五條市滝町(005)急傾斜地崩壊警戒区域・特別警戒区域
それ以外の区域			告示年月日		所在地	五條市滝町

土砂災害警戒区域等の指定の公示に係る図書(その2-2)



0 25 50 100
m

図中の数字は横断測線番号を示す

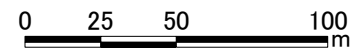
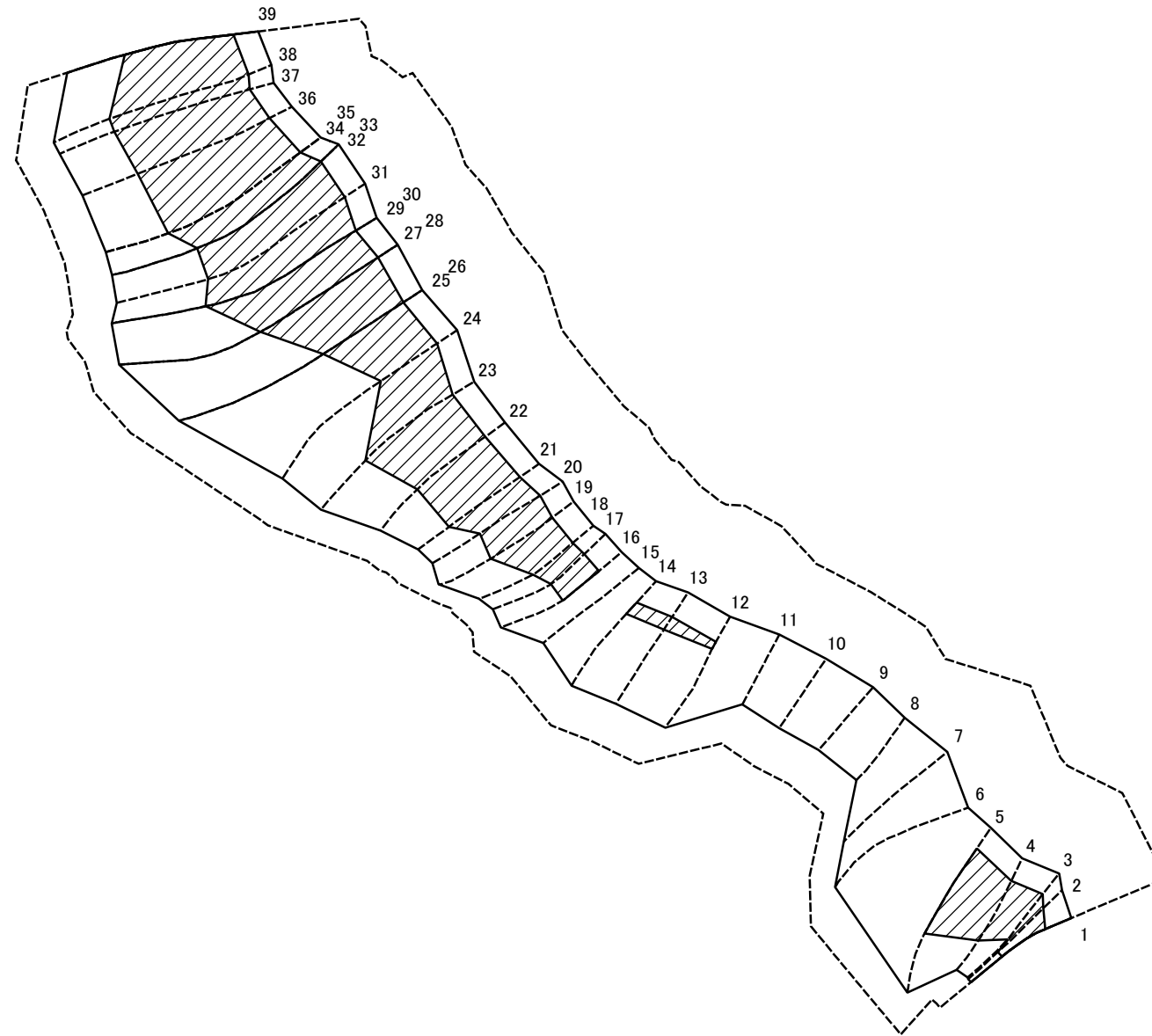
様式-2-2(急)
土砂災害特別警戒区域の区分図
(急傾斜地の崩壊に伴う土石等の移動により
建築物の地上部に作用すると想定される力)

土砂災害防止法施行令第二条の基準に該当する区域	
土砂災害防止法施行令第三条の基準に該当する区域	
それ以外の区域	

N
縮尺
1:2,500

自然現象の種類	急傾斜地の崩壊	区域番号	五條-滝町-005-急-Y-R
告示番号		区域名称	五條市滝町(005)急傾斜地崩壊警戒区域・特別警戒区域
告示年月日		所在地	五條市滝町

土砂災害警戒区域等の指定の公示に係る図書(その2-3)



図中の数字は横断測線番号を示す

様式-2-3(急) 土砂災害特別警戒区域の区分図 (急傾斜地の崩壊に伴う土石等の堆積により 建築物の地上部に作用すると想定される力)	土砂災害防止法施行令第二条の基準に該当する区域		縮尺 1:2,500	自然現象の種類	急傾斜地の崩壊	区域番号	五條-滝町-005-急-Y・R
	土砂災害防止法施行令第三条の基準に該当する区域			告示番号		区域名称	五條市滝町(005)急傾斜地崩壊警戒区域・特別警戒区域
	それ以外の区域			告示年月日		所在地	五條市滝町

土砂災害警戒区域等の指定の公示に係る図書(その3)

横断測線の区間	土石等の移動により建築物の地上部に作用すると想定される力				土石等の堆積により建築物の地上部に作用すると想定される力				横断測線の区間	土石等の移動により建築物の地上部に作用すると想定される力				土石等の堆積により建築物の地上部に作用すると想定される力			
	土石等の(移動)高さが1m以下の場合、土石等の移動による力が100kN/m ² を超える区域		それ以外の区域		土石等の堆積の高さが3mを超える区域		それ以外の区域			土石等の(移動)高さが1m以下の場合、土石等の移動による力が100kN/m ² を超える区域		それ以外の区域		土石等の堆積の高さが3mを超える区域		それ以外の区域	
	力の大きさのうち最大のもの(kN/m ²)	土石等の高さ(m)	力の大きさのうち最大のもの(kN/m ²)	土石等の高さ(m)	力の大きさのうち最大のもの(kN/m ²)	土石等の高さ(m)	力の大きさのうち最大のもの(kN/m ²)	土石等の高さ(m)		力の大きさのうち最大のもの(kN/m ²)	土石等の高さ(m)	力の大きさのうち最大のもの(kN/m ²)	土石等の高さ(m)	力の大きさのうち最大のもの(kN/m ²)	土石等の高さ(m)	力の大きさのうち最大のもの(kN/m ²)	土石等の高さ(m)
1 ~ 2	160.80	1.00	100.00	1.00	20.51	4.06	15.16	3.00	27 ~ 28	144.32	1.00	100.00	1.00	18.74	3.71	15.16	3.00
2 ~ 3	162.75	1.00	100.00	1.00	20.51	4.06	15.16	3.00	28 ~ 29	154.34	1.00	100.00	1.00	19.52	3.86	15.16	3.00
3 ~ 4	162.75	1.00	100.00	1.00	21.34	4.22	15.16	3.00	29 ~ 30	154.34	1.00	100.00	1.00	19.52	3.86	15.16	3.00
4 ~ 5	165.47	1.00	100.00	1.00	21.34	4.22	15.16	3.00	30 ~ 31	155.38	1.00	100.00	1.00	19.62	3.88	15.16	3.00
5 ~ 6	165.47	1.00	100.00	1.00	-	-	15.16	3.00	31 ~ 32	159.74	1.00	100.00	1.00	20.07	3.97	15.16	3.00
6 ~ 7	148.38	1.00	100.00	1.00	-	-	15.12	2.99	32 ~ 33	159.74	1.00	100.00	1.00	20.07	3.97	15.16	3.00
7 ~ 8	136.11	1.00	100.00	1.00	-	-	14.54	2.88	33 ~ 34	165.07	1.00	100.00	1.00	20.90	4.13	15.16	3.00
8 ~ 9	133.18	1.00	100.00	1.00	-	-	13.23	2.62	34 ~ 35	165.07	1.00	100.00	1.00	20.90	4.13	15.16	3.00
9 ~ 10	133.18	1.00	100.00	1.00	-	-	13.23	2.62	35 ~ 36	167.30	1.00	100.00	1.00	21.71	4.30	15.16	3.00
10 ~ 11	135.96	1.00	100.00	1.00	-	-	13.68	2.71	36 ~ 37	167.34	1.00	100.00	1.00	21.77	4.31	15.16	3.00
11 ~ 12	150.26	1.00	100.00	1.00	-	-	15.16	3.00	37 ~ 38	167.34	1.00	100.00	1.00	21.77	4.31	15.16	3.00
12 ~ 13	153.75	1.00	100.00	1.00	15.79	3.12	15.16	3.00	38 ~ 39	167.04	1.00	100.00	1.00	21.55	4.26	15.16	3.00
13 ~ 14	153.75	1.00	100.00	1.00	15.79	3.12	15.16	3.00	~								
14 ~ 15	152.63	1.00	100.00	1.00	-	-	15.16	3.00	~								
15 ~ 16	158.34	1.00	100.00	1.00	-	-	15.16	3.00	~								
16 ~ 17	160.44	1.00	100.00	1.00	16.54	3.27	15.16	3.00	~								
17 ~ 18	162.10	1.00	100.00	1.00	19.62	3.88	15.16	3.00	~								
18 ~ 19	164.87	1.00	100.00	1.00	19.73	3.90	15.16	3.00	~								
19 ~ 20	164.87	1.00	100.00	1.00	20.12	3.98	15.16	3.00	~								
20 ~ 21	164.48	1.00	100.00	1.00	23.18	4.59	15.16	3.00	~								
21 ~ 22	165.37	1.00	100.00	1.00	23.18	4.59	15.16	3.00	~								
22 ~ 23	165.37	1.00	100.00	1.00	22.35	4.42	15.16	3.00	~								
23 ~ 24	163.27	1.00	100.00	1.00	20.70	4.10	15.16	3.00	~								
24 ~ 25	149.20	1.00	100.00	1.00	19.13	3.78	15.16	3.00	~								
25 ~ 26	133.62	1.00	100.00	1.00	18.08	3.58	15.16	3.00	~								
26 ~ 27	144.32	1.00	100.00	1.00	18.74	3.71	15.16	3.00	~								

様式-3(急) 建築物の構造の規制に必要な衝撃に関する事項	自然現象の種類	急傾斜地の崩壊	区域番号	五條-滝町-005-急-Y・R
	告示番号		区域名称	五條市滝町(005)急傾斜地崩壊警戒区域・特別警戒区域
	告示年月日		所在地	五條市滝町