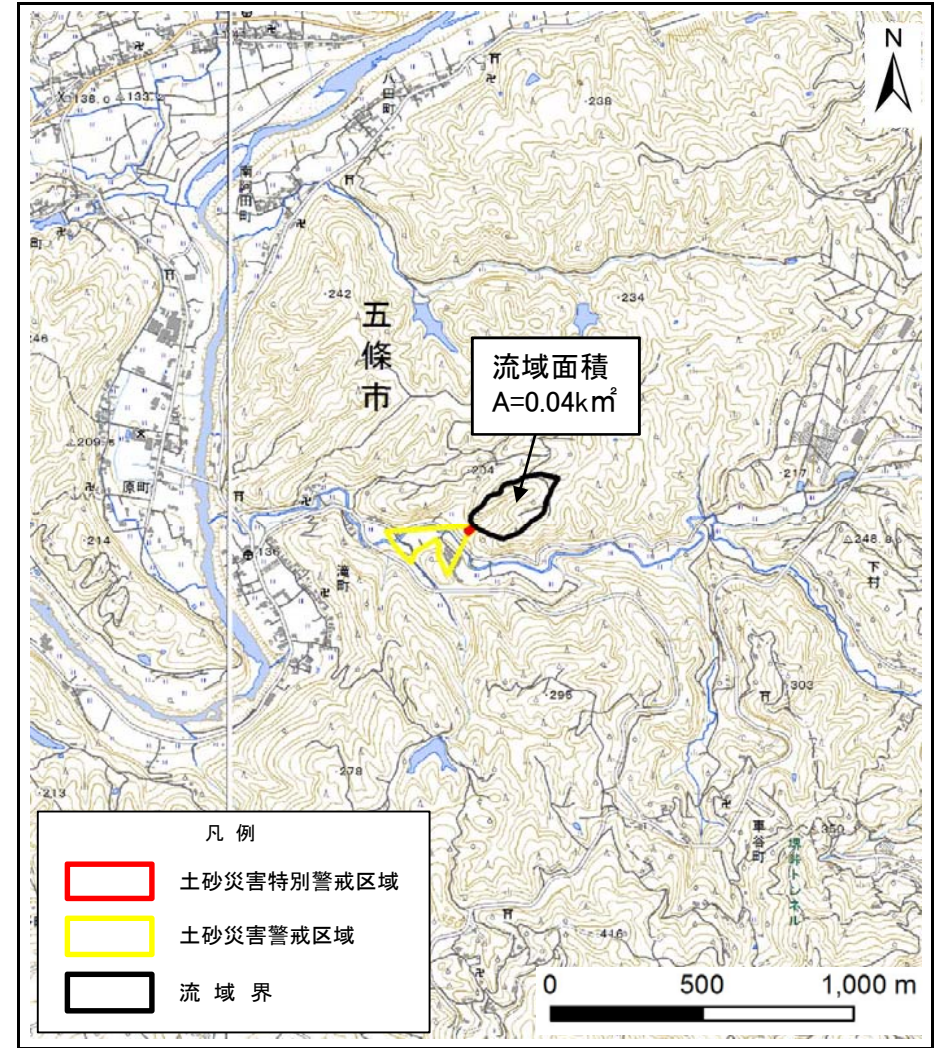


# 土砂災害警戒区域等の指定の公示に係る図書（その1）



(1/200,000)



(1/25,000)

様式-1(土)

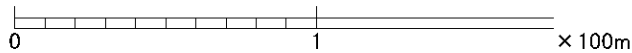
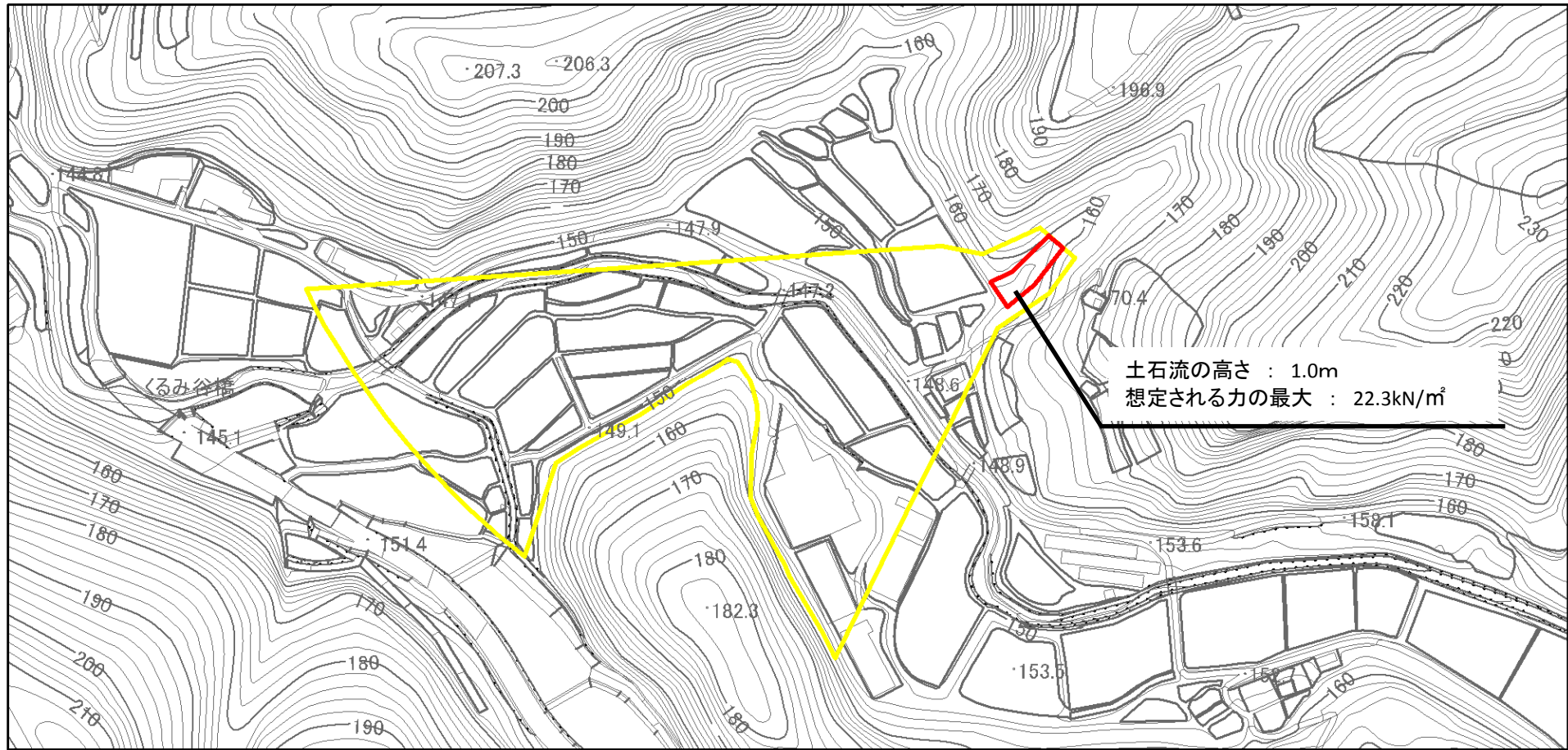
土砂災害警戒区域・土砂災害特別警戒区域 位置図

自然現象の種類	土石流
区域番号	五條-滝町-005-土-Y・R
区域名称	五條市滝町(005)土石流警戒区域・特別警戒区域
所在地	五條市滝町

この地図は、国土地理院長の承認を得て、同院発行の電子地形図25000及び電子地形図20万を複製したものである。(承認番号 平30情複、第1659号)



# 土砂災害警戒区域等の指定の公示に係る図書(参考)



様式-2(土)(参考)  
土砂災害警戒区域・土砂災害特別警戒区域  
区域図

土砂災害防止法施行令第二条の基準に該当する区域



自然現象  
の種類

土石流

区域番号

五條-滝町-005-土-Y・R

土砂災害防止  
法施行令第三  
条の基準に該  
当する区域

土石流の高さが1mを超える場合、土石等の  
移動による力が50kN/m<sup>2</sup>を超える区域



土石流の高さが1mを超える場合、土石等の  
移動による力が50kN/m<sup>2</sup>を超えない区域



縮尺  
1:2,500

告示番号

区域名称

五條市滝町(005)土石流  
警戒区域・特別警戒区域

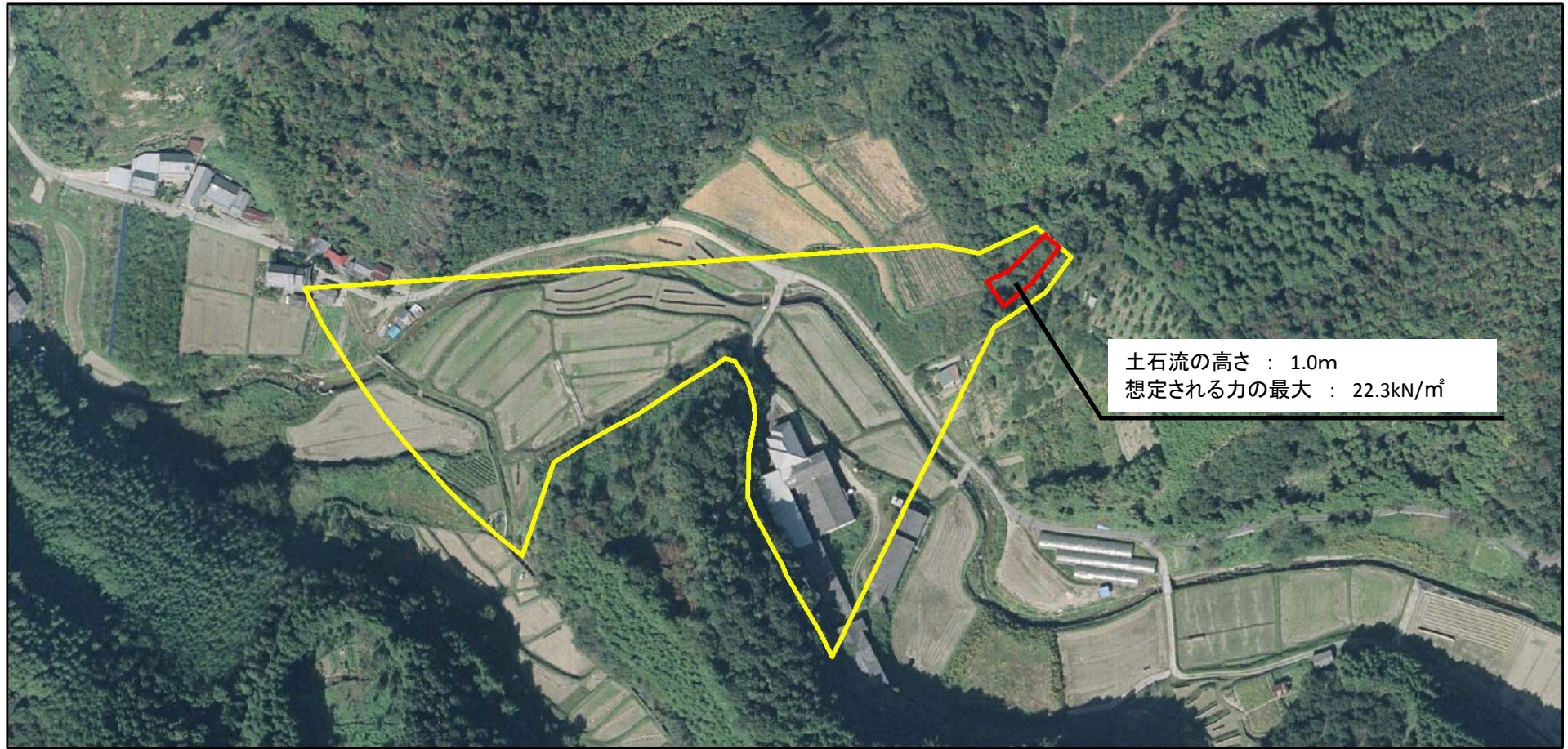
告示年月日

所在地

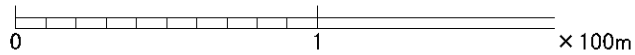
五條市滝町



# 土砂災害警戒区域等の指定の公示に係る図書(参考)



土石流の高さ : 1.0m  
 想定される力の最大 : 22.3kN/m<sup>2</sup>

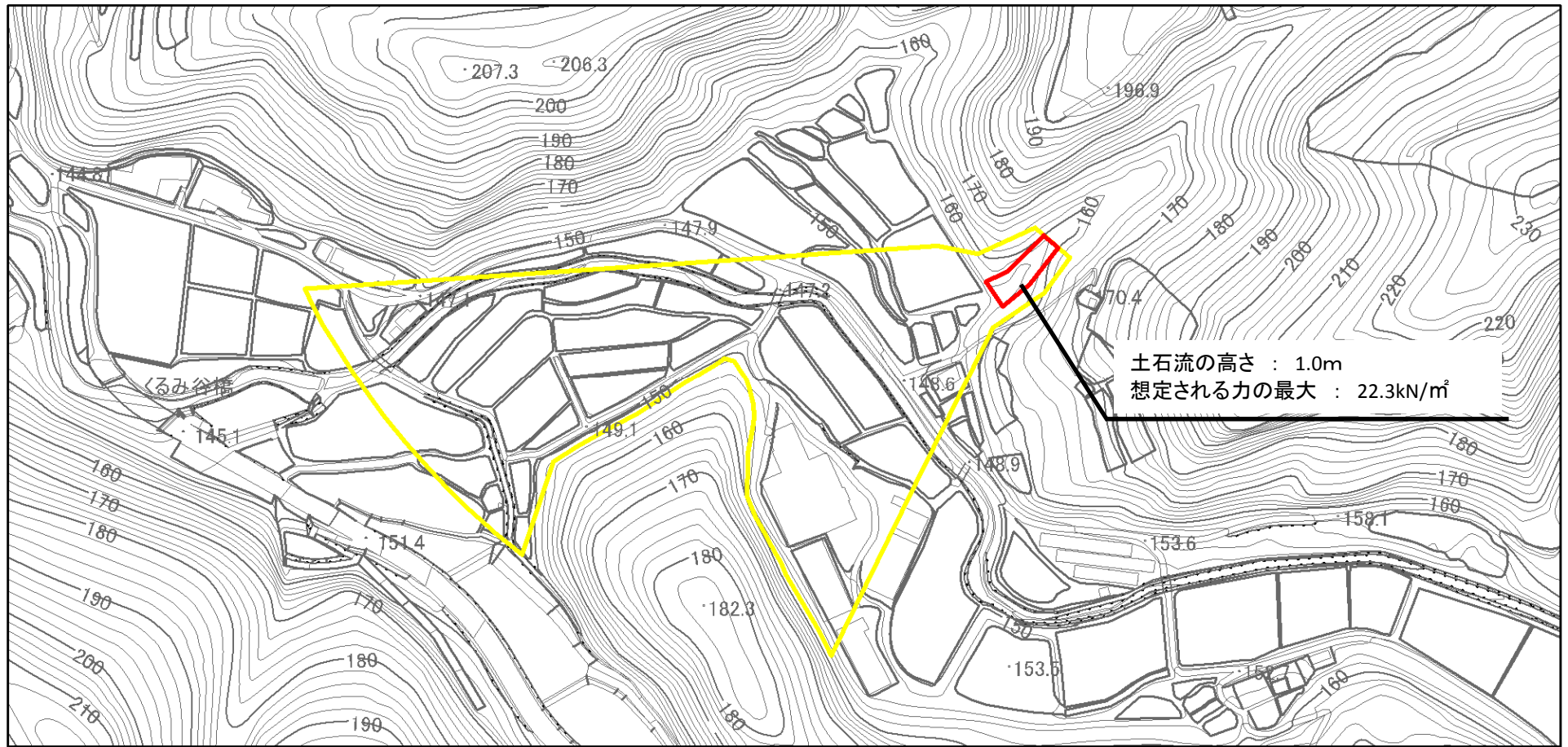


様式-2(土)(参考)  
 土砂災害警戒区域・土砂災害特別警戒区域  
 区域図

土砂災害防止法施行令第二条の基準に該当する区域		N	自然現象の種類	土石流	区域番号	五條-滝町-005-土-Y・R	
			告示番号		区域名称	五條市滝町(005)土石流警戒区域・特別警戒区域	
			縮尺 1:2,500	告示年月日		所在地	五條市滝町
				告示年月日			
土砂災害防止法施行令第三条の基準に該当する区域							
土砂災害防止法施行令第三条の基準に該当する区域							
その他の区域							



# 土砂災害警戒区域等の指定の公示に係る図書(その2)



様式-2(土)  
土砂災害警戒区域・土砂災害特別警戒区域  
区域図

土砂災害防止法施行令第二条の基準に該当する区域	
土砂災害防止法施行令第三条の基準に該当する区域	
土砂災害防止法施行令第三条の基準に該当する区域	
その他の区域	

N  
縮尺  
1:2,500

自然現象の種類	土石流	区域番号	五條-滝町-005-土-Y・R
告示番号		区域名称	五條市滝町(005)土石流警戒区域・特別警戒区域
告示年月日		所在地	五條市滝町