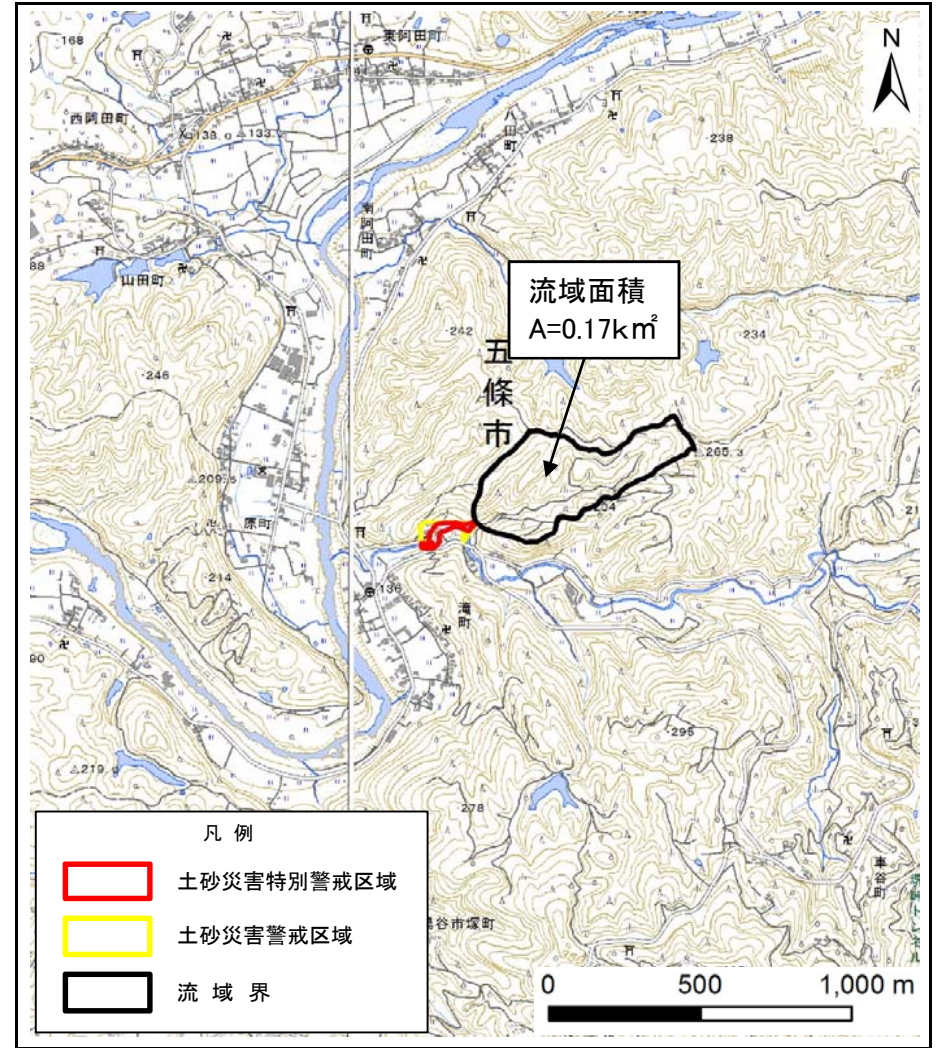


# 土砂災害警戒区域等の指定の公示に係る図書（その1）



(1/200,000)



(1/25,000)

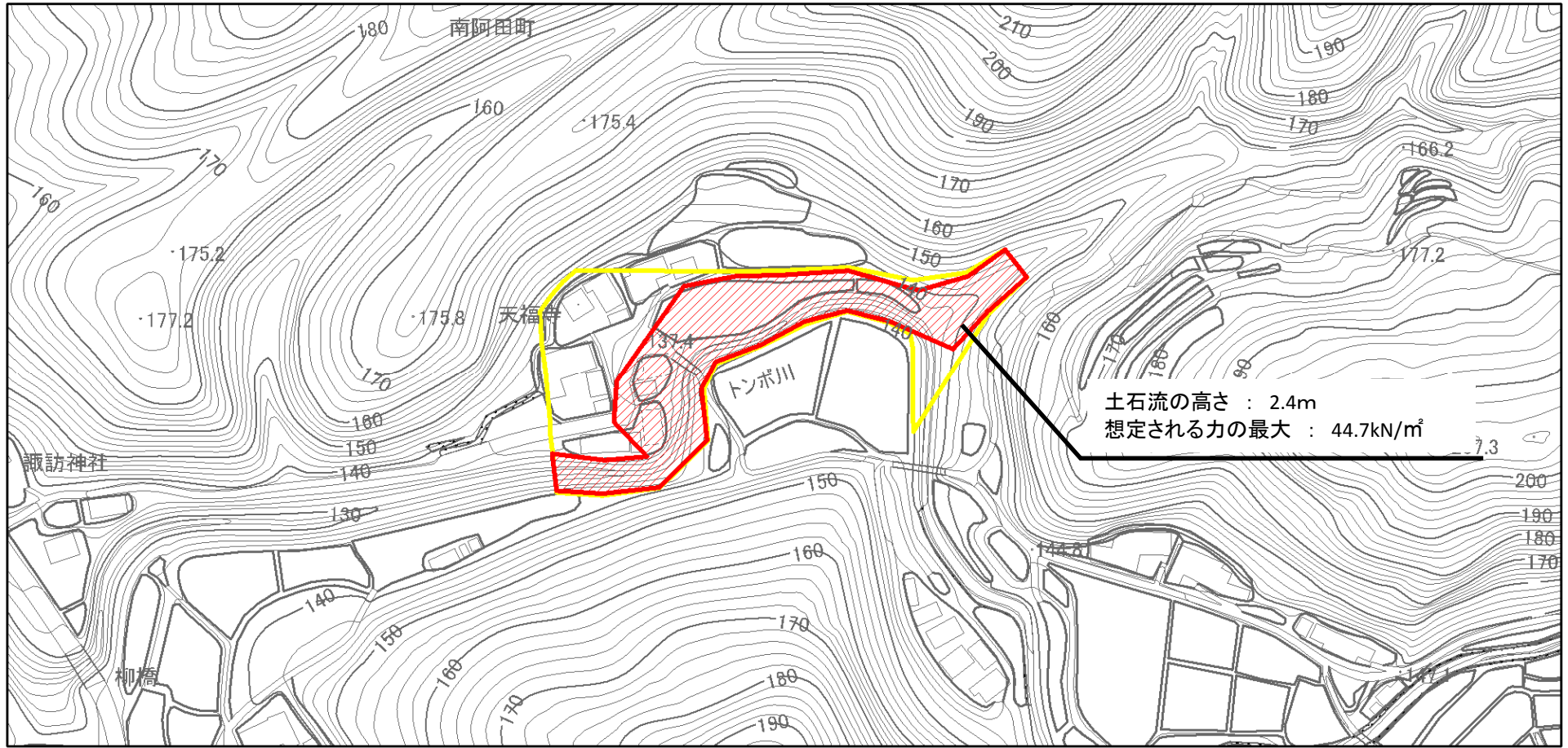
様式-1(土)  
土砂災害警戒区域・土砂災害特別警戒区域 位置図

自然現象の種類	土石流
区域番号	五條-滝町-003-土-Y・R
区域名称	五條市滝町(003)土石流警戒区域・特別警戒区域
所在地	五條市滝町

この地図は、国土地理院長の承認を得て、同院発行の電子地形図25000及び電子地形図20万を複製したものである。(承認番号 平30情複、第1659号)





# 土砂災害警戒区域等の指定の公示に係る図書(参考)



土石流の高さ : 2.4m  
 想定される力の最大 : 44.7kN/m<sup>2</sup>

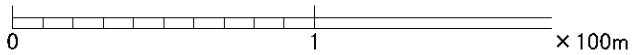
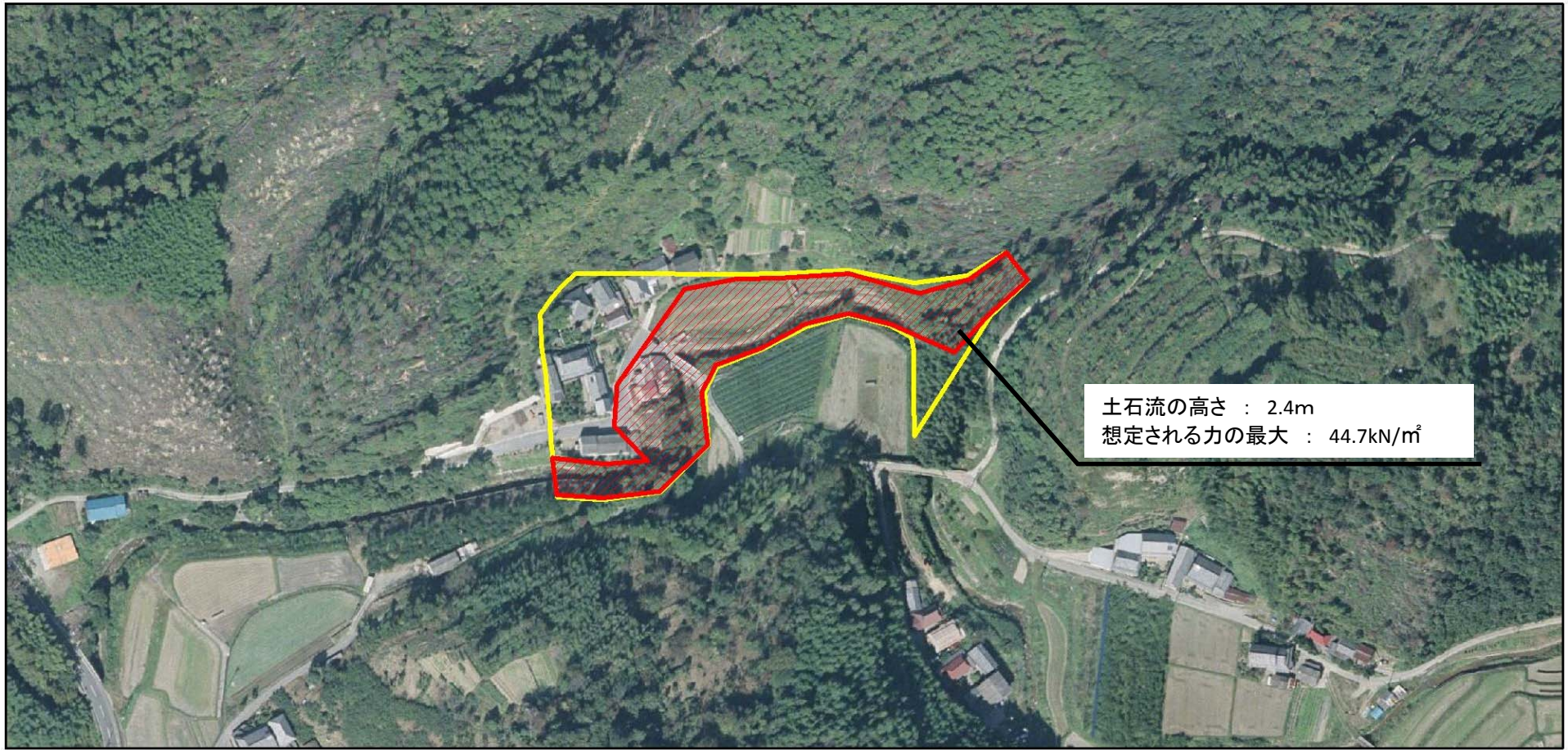
0 1 x 100m

様式-2(土)(参考)  
 土砂災害警戒区域・土砂災害特別警戒区域  
 区域図

土砂災害防止法施行令第二条の基準に該当する区域		N 縮尺 1:2,500	自然現象の種類	土石流	区域番号	五條-滝町-003-土-Y・R
			告示番号		区域名称	五條市滝町(003)土石流警戒区域・特別警戒区域
			告示年月日		所在地	五條市滝町
						
土砂災害防止法施行令第三条の基準に該当する区域						
その他の区域						



# 土砂災害警戒区域等の指定の公示に係る図書(参考)

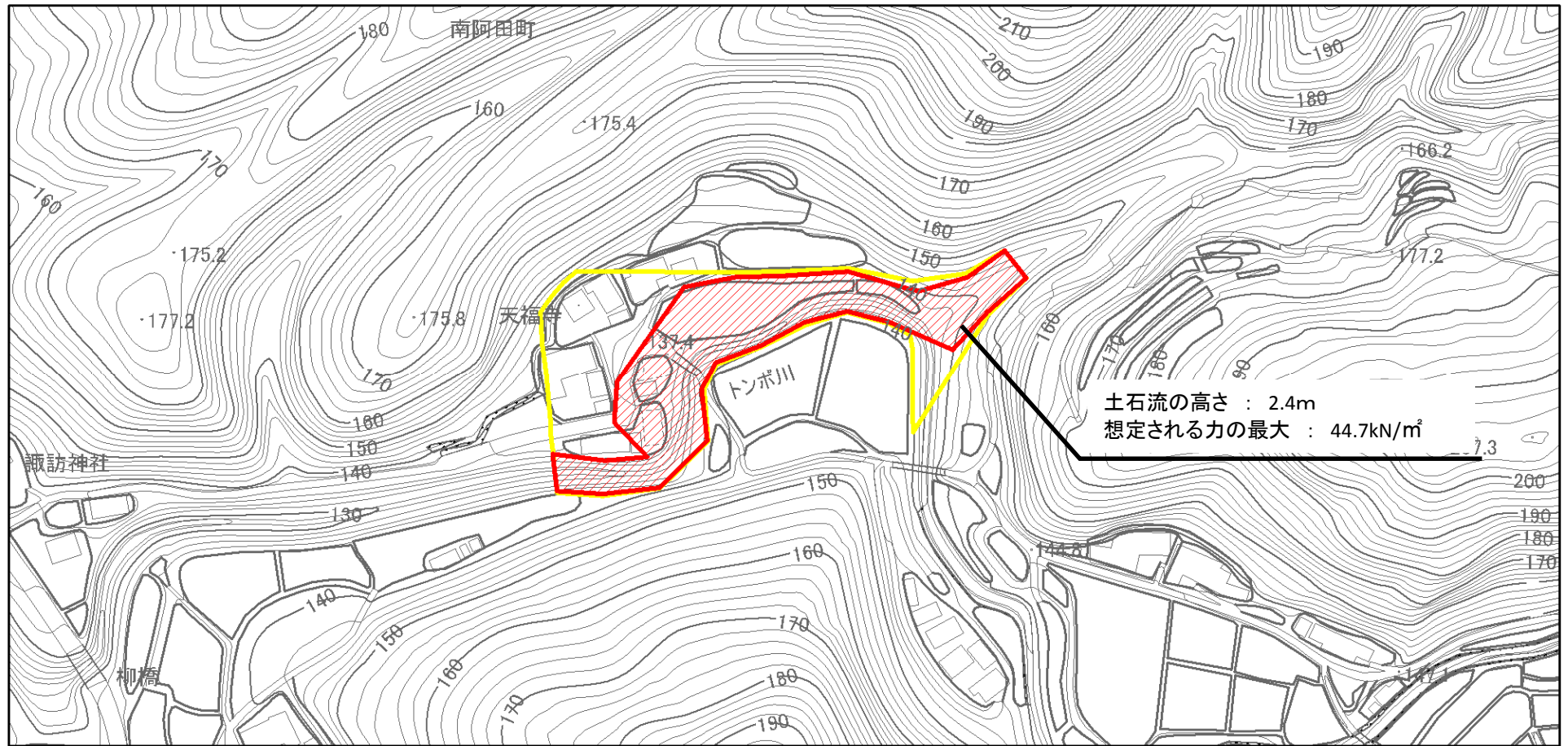


様式-2(土)(参考)  
 土砂災害警戒区域・土砂災害特別警戒区域  
 区域図

土砂災害防止法施行令第二条の基準に該当する区域		N 縮尺 1:2,500	自然現象の種類	土石流	区域番号	五條-滝町-003-土-Y・R
			告示番号		区域名称	五條市滝町(003)土石流警戒区域・特別警戒区域
			告示年月日		所在地	五條市滝町
土砂災害防止法施行令第三条の基準に該当する区域						
土石流の高さが1mを超える場合、土石等の移動による力が50kN/m <sup>2</sup> を超える区域						
土石流の高さが1mを超える場合、土石等の移動による力が50kN/m <sup>2</sup> を超えない区域						
その他の区域						



# 土砂災害警戒区域等の指定の公示に係る図書(その2)



0 1 × 100m

様式-2(土)  
土砂災害警戒区域・土砂災害特別警戒区域  
区域図

土砂災害防止法施行令第二条の基準に該当する区域	
土砂災害防止法施行令第三条の基準に該当する区域	
土砂災害防止法施行令第三条の基準に該当する区域	
その他の区域	

N
縮尺 1:2,500

自然現象の種類	土石流	区域番号	五條-滝町-003-土-Y・R
告示番号		区域名称	五條市滝町(003)土石流警戒区域・特別警戒区域
告示年月日		所在地	五條市滝町