

# 土砂災害警戒区域等の指定の公示に係る図書（その1）



(1/200,000)



(1/25,000)

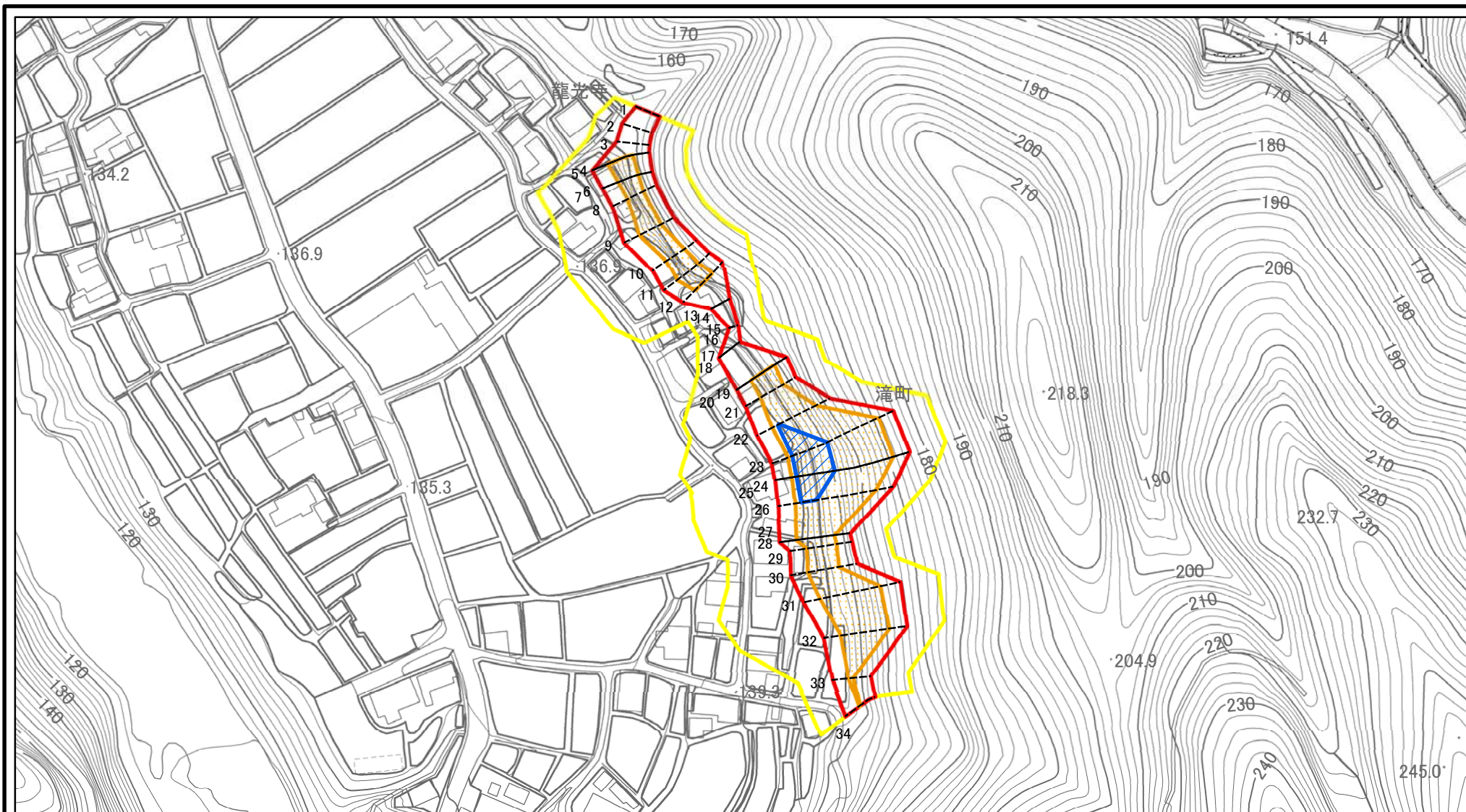
凡例

- 土砂災害特別警戒区域
- 土砂災害警戒区域

様式-1(急) 土砂災害警戒区域・土砂災害特別警戒区域 位置図	自然現象の種類	急傾斜地の崩壊
	区域番号	五條-滝町-002-急-Y・R
	区域名称	五條市滝町(002)急傾斜地崩壊警戒区域・特別警戒区域
	所在地	五條市滝町

この地図は、国土地理院長の承認を得て、同院発行の電子地形図25000及び電子地形図20万を複製したものである。(承認番号 平30情複、第1659号)

# 土砂災害警戒区域等の指定の公示に係る図書(参考)



0 25 50 100  
m

図中の数字は横断測線番号を示す

様式-2(急)(参考)

土砂災害警戒区域・土砂災害特別警戒区域  
区域図

土砂災害防止法施行令第二条の基準に該当する区域

土砂災害防止法  
施行令第三条の  
基準に該当する  
区域

土石等の(移動)高さが1m以下の場合、  
土石等の移動による力が100kN/mを超える区域  
土石等の堆積の高さが3mを超える区域  
それ以外の区域



縮尺

1:2,500

自然現象  
の種類

告示番号

告示年月日

急傾斜地の崩壊

区域番号

区域名称

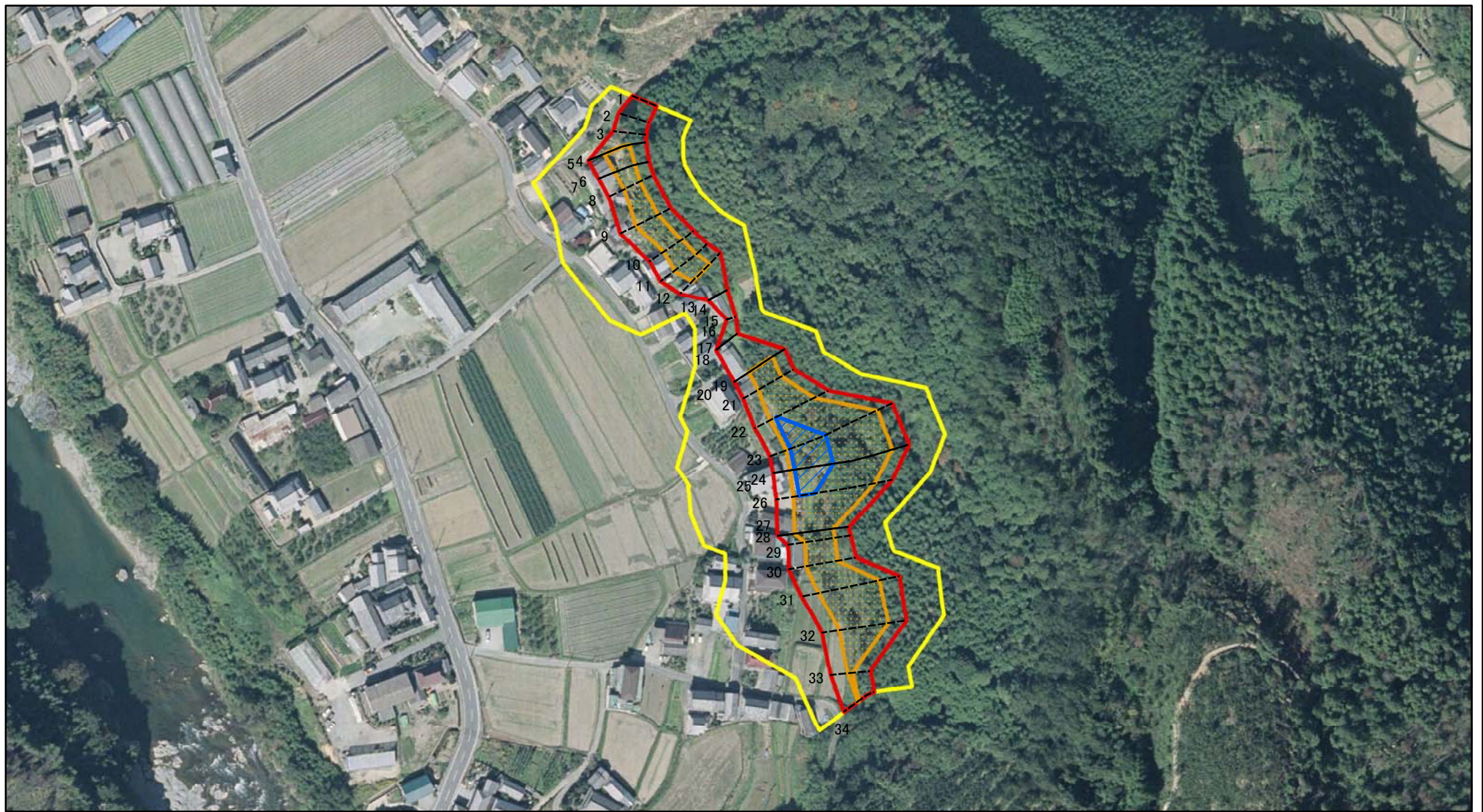
所在地

五條-滝町-002-急-Y・R

五條市滝町(002)急傾斜地崩壊  
警戒区域・特別警戒区域

五條市滝町

# 土砂災害警戒区域等の指定の公示に係る図書(参考)



図中の数字は横断測線番号を示す

様式-2(急)(参考)

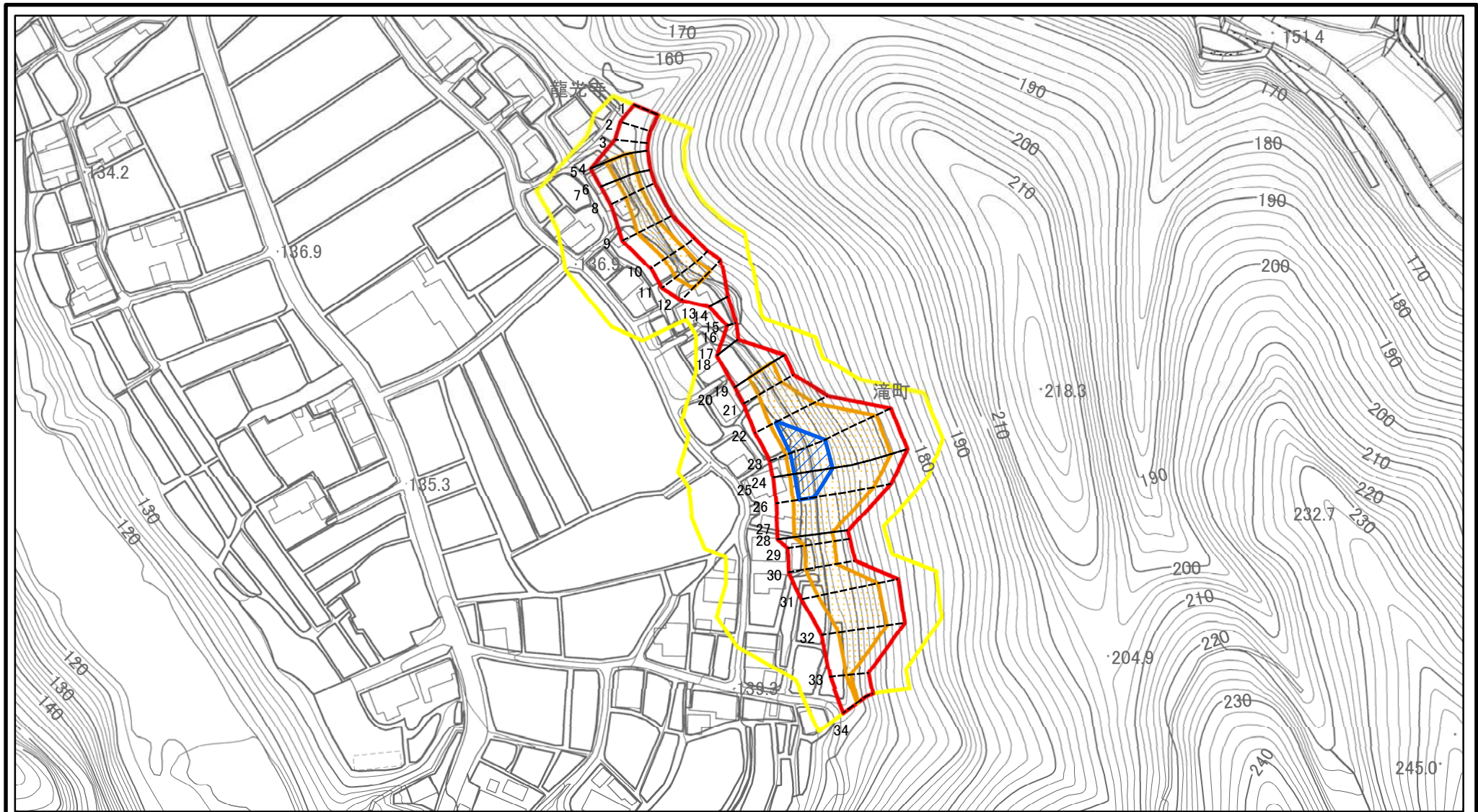
土砂災害警戒区域・土砂災害特別警戒区域  
区域図

土砂災害防止法施行令第二条の基準に該当する区域	
土砂災害防止法施行令第三条の基準に該当する区域	
それ以外の区域	

	縮尺
	1:2,500

自然現象の種類	急傾斜地の崩壊	区域番号	五條-滝町-002-急-Y・R
告示番号		区域名称	五條市滝町(002)急傾斜地崩壊警戒区域・特別警戒区域
告示年月日		所在地	五條市滝町

# 土砂災害警戒区域等の指定の公示に係る図書(その2)



図中の数字は横断測線番号を示す

様式-2(急)

土砂災害警戒区域・土砂災害特別警戒区域  
区域図

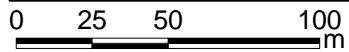
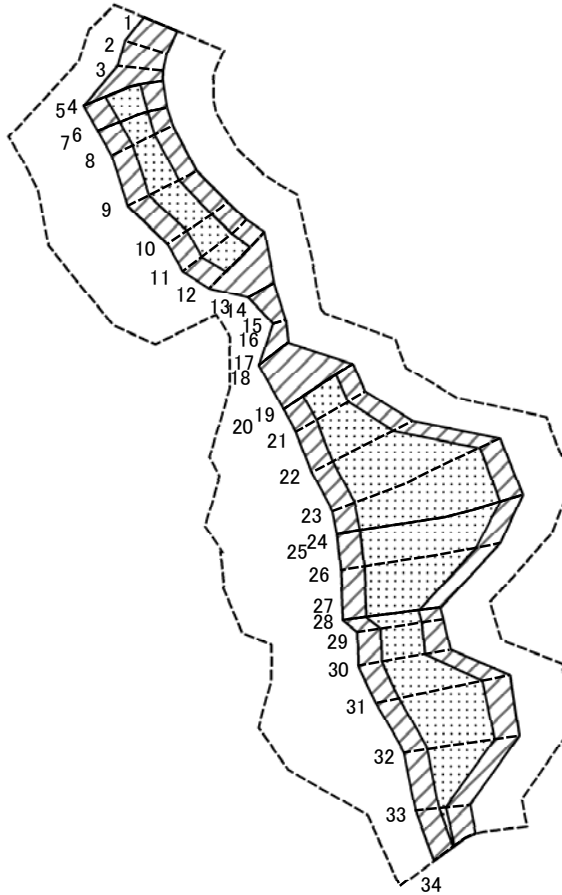
土砂災害防止法施行令第二条の基準に該当する区域	
土砂災害防止法施行令第三条の基準に該当する区域	
それ以外の区域	

縮尺  
1:2,500

自然現象の種類	急傾斜地の崩壊
告示番号	
告示年月日	

区域番号	五條-滝町-002-急-Y・R
区域名称	五條市滝町(002)急傾斜地崩壊警戒区域・特別警戒区域
所在地	五條市滝町

# 土砂災害警戒区域等の指定の公示に係る図書(その2-2)



図中の数字は横断測線番号を示す

様式-2-2(急)  
土砂災害特別警戒区域の区分図  
(急傾斜地の崩壊に伴う土石等の移動により  
建築物の地上部に作用すると想定される力)

土砂災害防止法施行令第二条の基準に該当する区域	
土砂災害防止法 施行令第三条の 基準に該当する 区域	
それ以外の区域	

N  
縮尺  
1:2,500

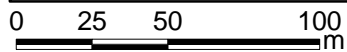
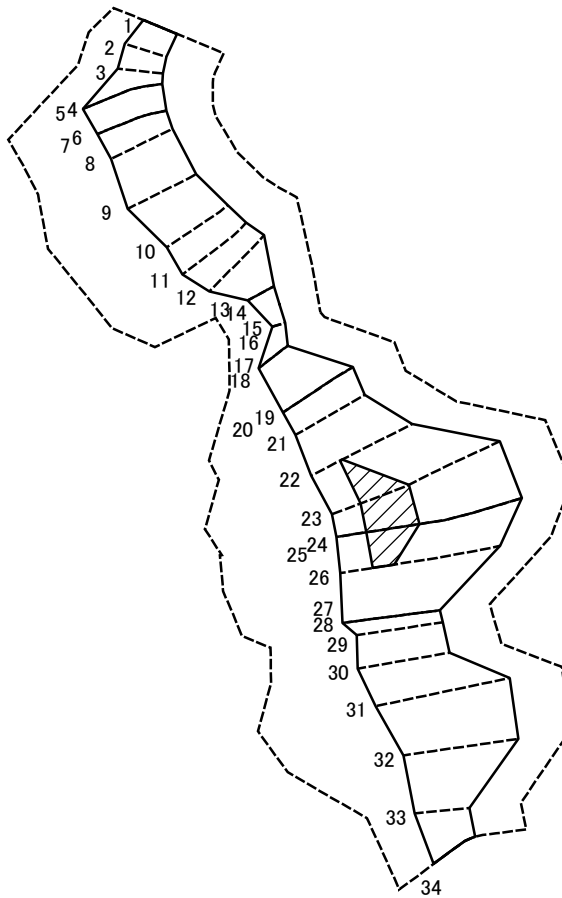
自然現象  
の種類  
告示番号  
告示年月日

急傾斜地の崩壊

区域番号  
区域名称  
所在地

五條-滝町-002-急-Y・R  
五條市滝町(002)急傾斜地崩壊  
警戒区域・特別警戒区域  
五條市滝町

# 土砂災害警戒区域等の指定の公示に係る図書(その2-3)



図中の数字は横断測線番号を示す

様式-2-3(急)  
土砂災害特別警戒区域の区分図  
(急傾斜地の崩壊に伴う土石等の堆積により  
建築物の地上部に作用すると想定される力)

土砂災害防止法施行令第二条の基準に該当する区域		N 縮尺 1:2,500	自然現象の種類	急傾斜地の崩壊	区域番号	五條市滝町-002-急-Y・R
土砂災害防止法施行令第三条の基準に該当する区域			告示番号		区域名称	五條市滝町(002)急傾斜地崩壊警戒区域・特別警戒区域
それ以外の区域			告示年月日		所在地	五條市滝町

# 土砂災害警戒区域等の指定の公示に係る図書(その3)

横断測線の区間	土石等の移動により建築物の地上部に作用すると想定される力				土石等の堆積により建築物の地上部に作用すると想定される力				横断測線の区間	土石等の移動により建築物の地上部に作用すると想定される力				土石等の堆積により建築物の地上部に作用すると想定される力			
	土石等の(移動)高さが1m以下の場合、土石等の移動による力が100kN/m <sup>2</sup> を超える区域		それ以外の区域		土石等の堆積の高さが3mを超える区域		それ以外の区域			土石等の(移動)高さが1m以下の場合、土石等の移動による力が100kN/m <sup>2</sup> を超える区域		それ以外の区域		土石等の堆積の高さが3mを超える区域		それ以外の区域	
	力の大きさのうち最大のもの(kN/m <sup>2</sup> )	土石等の高さ(m)	力の大きさのうち最大のもの(kN/m <sup>2</sup> )	土石等の高さ(m)	力の大きさのうち最大のもの(kN/m <sup>2</sup> )	土石等の高さ(m)	力の大きさのうち最大のもの(kN/m <sup>2</sup> )	土石等の高さ(m)		力の大きさのうち最大のもの(kN/m <sup>2</sup> )	土石等の高さ(m)	力の大きさのうち最大のもの(kN/m <sup>2</sup> )	土石等の高さ(m)	力の大きさのうち最大のもの(kN/m <sup>2</sup> )	土石等の高さ(m)	力の大きさのうち最大のもの(kN/m <sup>2</sup> )	土石等の高さ(m)
1 ~ 2	-	-	96.57	1.00	-	-	8.64	1.71	27 ~ 28	139.80	1.00	100.00	1.00	-	-	13.64	2.70
2 ~ 3	-	-	99.03	1.00	-	-	10.96	2.17	28 ~ 29	139.79	1.00	100.00	1.00	-	-	13.64	2.70
3 ~ 4	-	-	100.00	1.00	-	-	11.64	2.30	29 ~ 30	134.21	1.00	100.00	1.00	-	-	11.82	2.34
4 ~ 5	130.15	1.00	100.00	1.00	-	-	11.64	2.30	30 ~ 31	139.28	1.00	100.00	1.00	-	-	14.22	2.81
5 ~ 6	130.19	1.00	100.00	1.00	-	-	12.77	2.53	31 ~ 32	140.34	1.00	100.00	1.00	-	-	14.22	2.81
6 ~ 7	130.19	1.00	100.00	1.00	-	-	12.77	2.53	32 ~ 33	140.34	1.00	100.00	1.00	-	-	13.15	2.60
7 ~ 8	130.19	1.00	100.00	1.00	-	-	13.34	2.64	33 ~ 34	106.59	1.00	100.00	1.00	-	-	10.74	2.12
8 ~ 9	133.44	1.00	100.00	1.00	-	-	13.34	2.64	~								
9 ~ 10	133.44	1.00	100.00	1.00	-	-	15.16	3.00	~								
10 ~ 11	135.57	1.00	100.00	1.00	-	-	15.16	3.00	~								
11 ~ 12	135.57	1.00	100.00	1.00	-	-	12.41	2.46	~								
12 ~ 13	-	-	100.00	1.00	-	-	11.94	2.36	~								
13 ~ 14	-	-	78.66	1.00	-	-	10.31	2.04	~								
14 ~ 15	-	-	78.65	1.00	-	-	13.59	2.69	~								
15 ~ 16	-	-	35.22	1.00	-	-	13.59	2.69	~								
16 ~ 17	-	-	91.26	1.00	-	-	13.58	2.69	~								
17 ~ 18	-	-	91.28	1.00	-	-	9.45	1.87	~								
18 ~ 19	-	-	100.00	1.00	-	-	12.29	2.43	~								
19 ~ 20	135.73	1.00	100.00	1.00	-	-	12.29	2.43	~								
20 ~ 21	135.73	1.00	100.00	1.00	-	-	12.60	2.49	~								
21 ~ 22	146.55	1.00	100.00	1.00	-	-	15.16	3.00	~								
22 ~ 23	157.37	1.00	100.00	1.00	18.23	3.61	15.16	3.00	~								
23 ~ 24	157.37	1.00	100.00	1.00	18.23	3.61	15.16	3.00	~								
24 ~ 25	153.90	1.00	100.00	1.00	17.84	3.53	15.16	3.00	~								
25 ~ 26	153.87	1.00	100.00	1.00	17.84	3.53	15.16	3.00	~								
26 ~ 27	150.13	1.00	100.00	1.00	-	-	15.16	3.00	~								

様式-3(急)  建築物の構造の規制に必要な衝撃に関する事項	自然現象の種類	急傾斜地の崩壊	区域番号	五條-滝町-002-急-Y・R
	告示番号		区域名称	五條市滝町(002)急傾斜地崩壊警戒区域・特別警戒区域
	告示年月日		所在地	五條市滝町