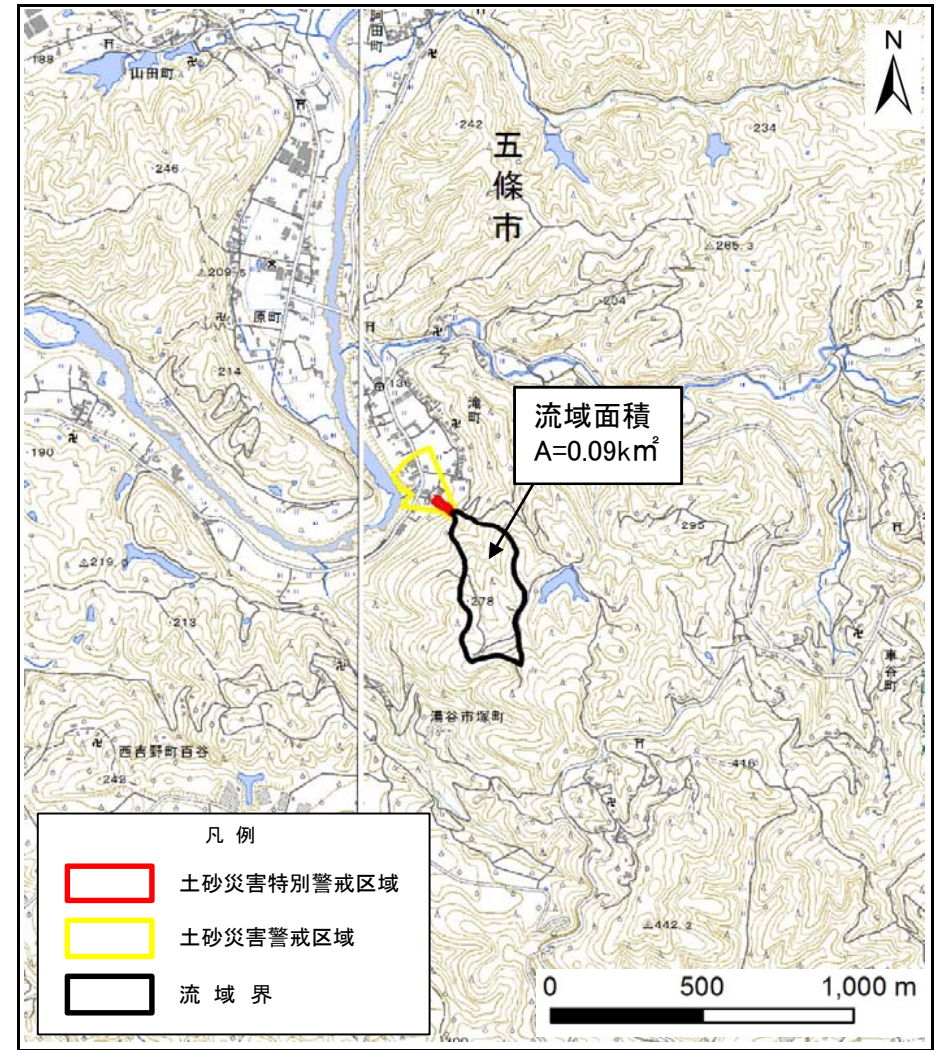


土砂災害警戒区域等の指定の公示に係る図書（その1）



(1/200,000)

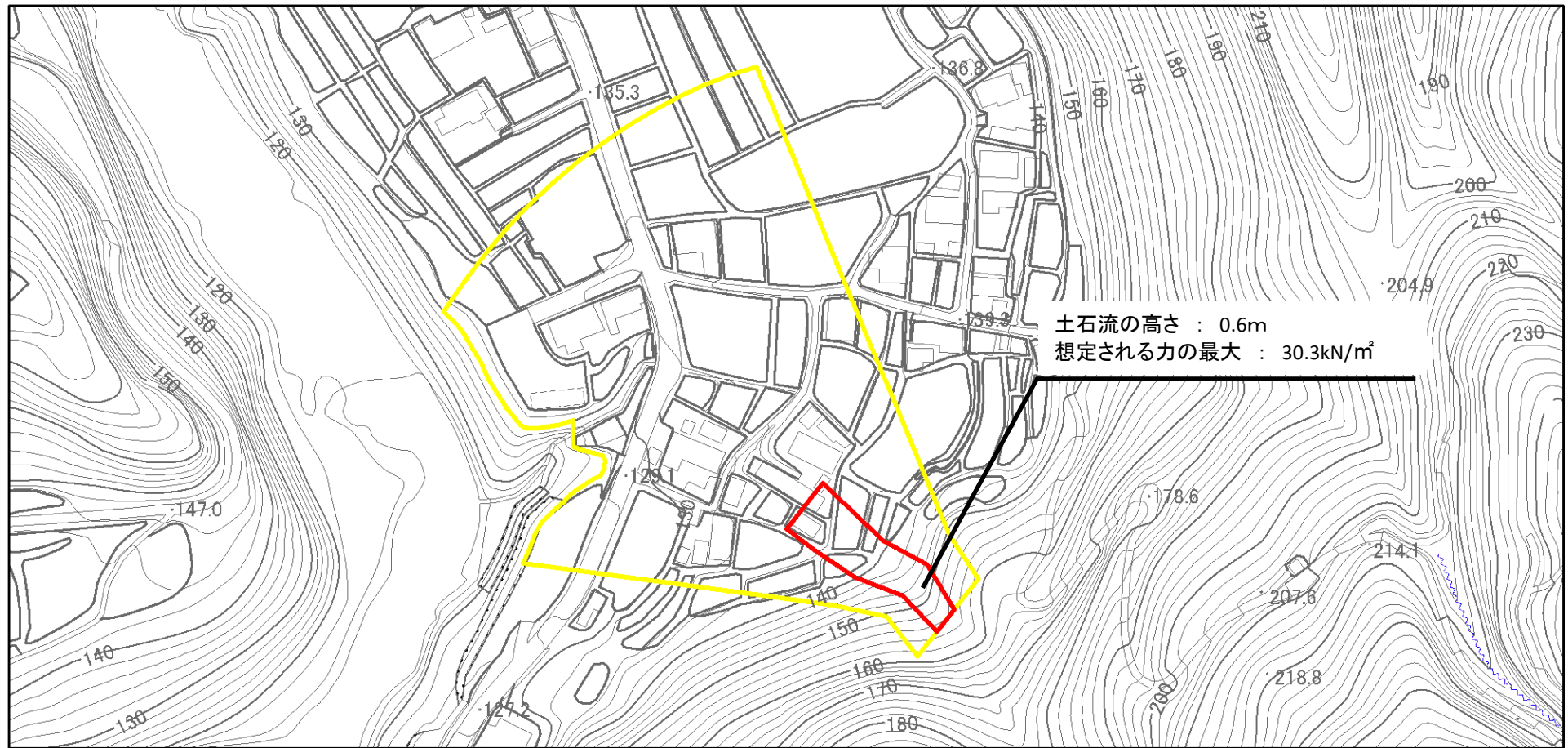


(1/25,000)

様式-1(土) 土砂災害警戒区域・土砂災害特別警戒区域 位置図	自然現象の種類	土石流
	区域番号	五條-滝町-002-土-Y・R
	区域名称	五條市滝町(002)土石流警戒区域・特別警戒区域
	所在地	五條市滝町

この地図は、国土地理院長の承認を得て、同院発行の電子地形図25000及び電子地形図20万を複製したものである。(承認番号 平30情複、第1659号)

土砂災害警戒区域等の指定の公示に係る図書(参考)



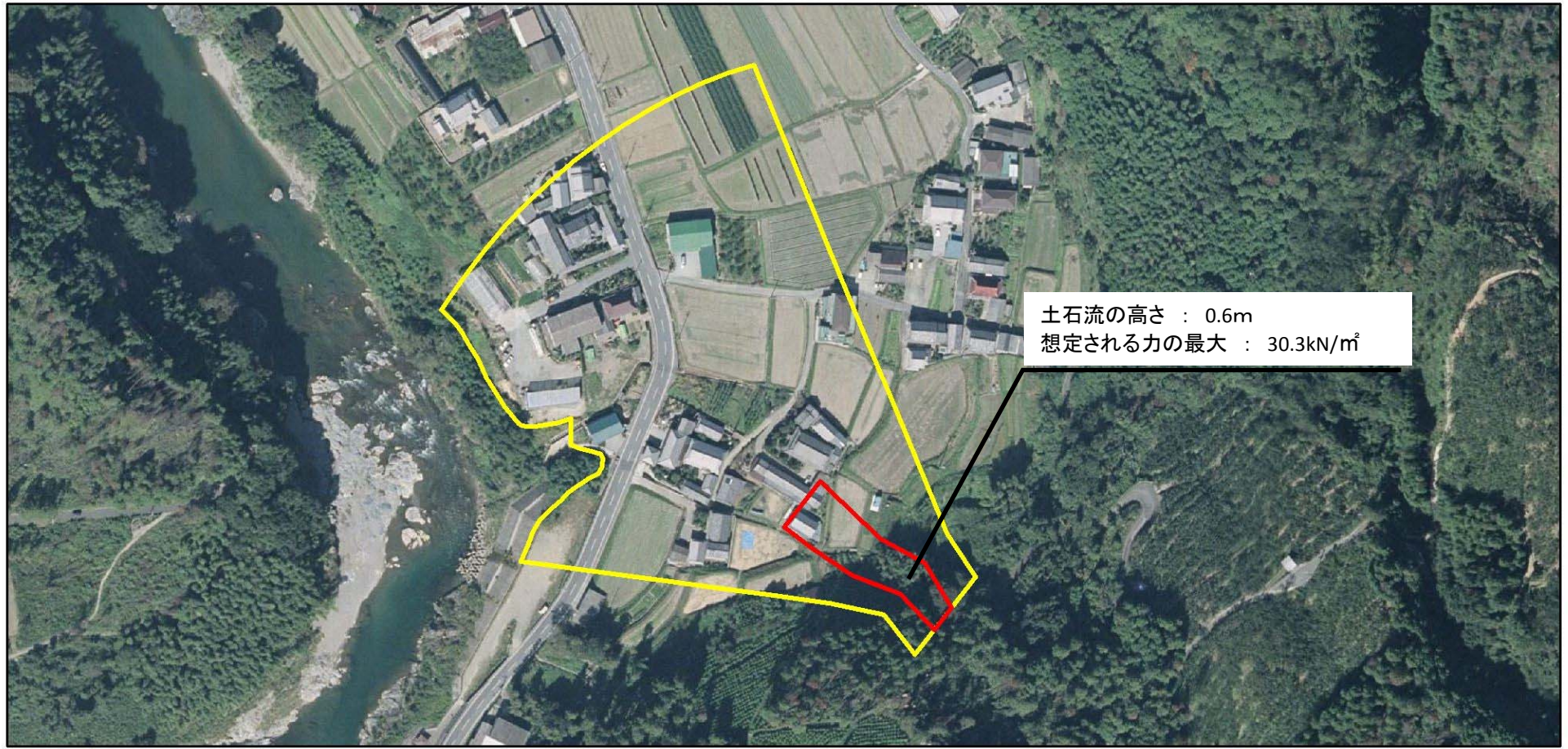
様式-2(土)(参考)
土砂災害警戒区域・土砂災害特別警戒区域
区域図

土砂災害防止法施行令第二条の基準に該当する区域	
土砂災害防止法施行令第三条の基準に該当する区域	
土砂災害防止法施行令第三条の基準に該当する区域	
その他の区域	

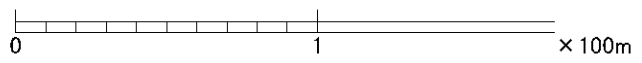
N	縮尺 1:2,500

自然現象の種類	土石流	区域番号	五條-滝町-002-土-Y・R
告示番号		区域名称	五條市滝町(002)土石流警戒区域・特別警戒区域
告示年月日		所在地	五條市滝町

土砂災害警戒区域等の指定の公示に係る図書(参考)



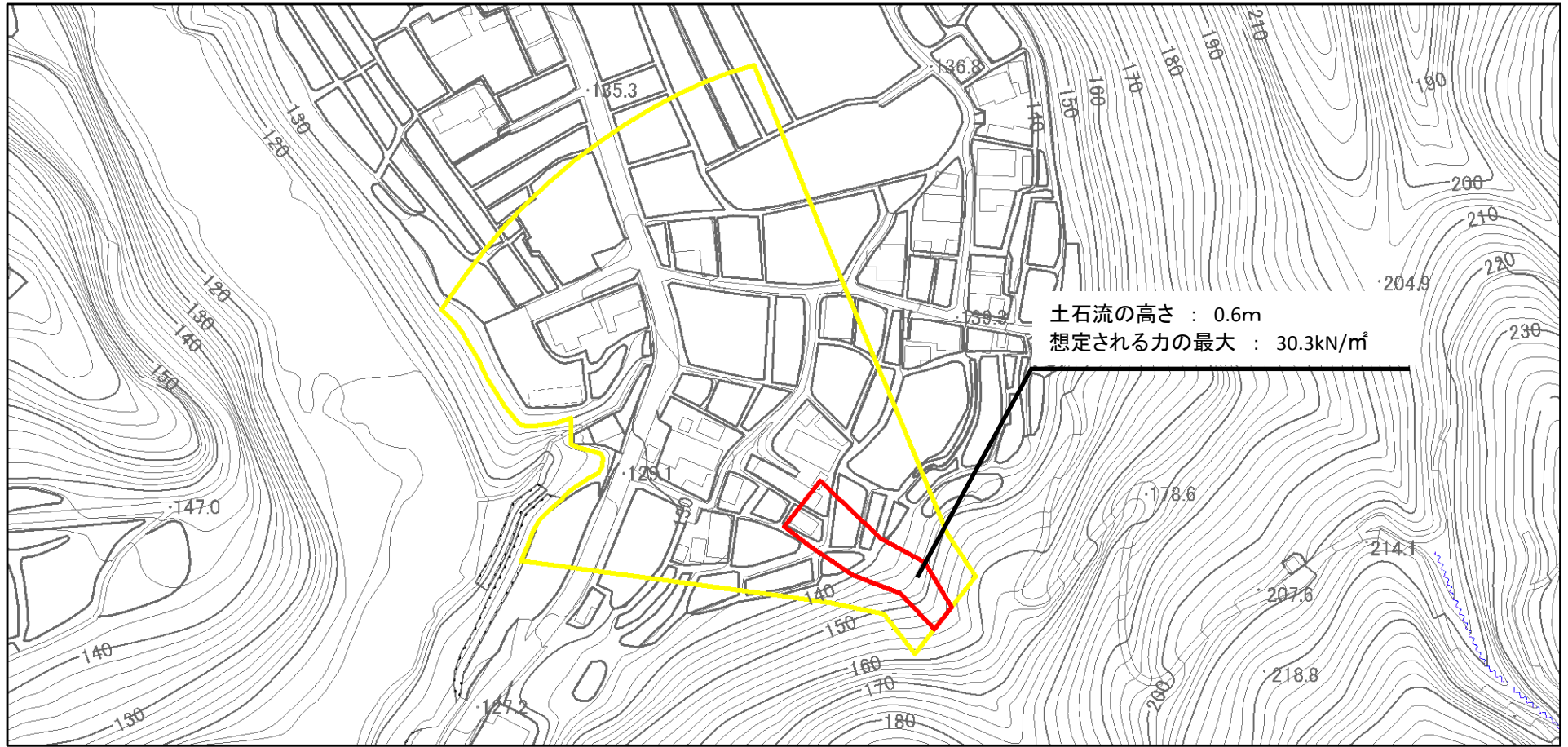
土石流の高さ : 0.6m
 想定される力の最大 : 30.3kN/m²



様式-2(土)(参考)
 土砂災害警戒区域・土砂災害特別警戒区域
 区域図





土砂災害防止法施行令第二条の基準に該当する区域		N	自然現象の種類	土石流	区域番号	五條-滝町-002-土-Y・R
			告示番号		区域名称	五條市滝町(002)土石流警戒区域・特別警戒区域
土砂災害防止法施行令第三条の基準に該当する区域		縮尺 1:2,500	告示年月日		所在地	五條市滝町
その他の区域						

土砂災害警戒区域等の指定の公示に係る図書(その2)



0 1 × 100m

様式-2(土)
土砂災害警戒区域・土砂災害特別警戒区域
区域図

土砂災害防止法施行令第二条の基準に該当する区域		N 縮尺 1:2,500	自然現象の種類	土石流	区域番号	五條-滝町-002-土-Y・R
			告示番号		区域名称	五條市滝町(002)土石流警戒区域・特別警戒区域
			告示年月日		所在地	五條市滝町
						
土砂災害防止法施行令第三条の基準に該当する区域						
土石流の高さが1mを超える場合、土石等の移動による力が50kN/m ² を超える区域						
土石流の高さが1mを超える場合、土石等の移動による力が50kN/m ² を超えない区域						
その他の区域	