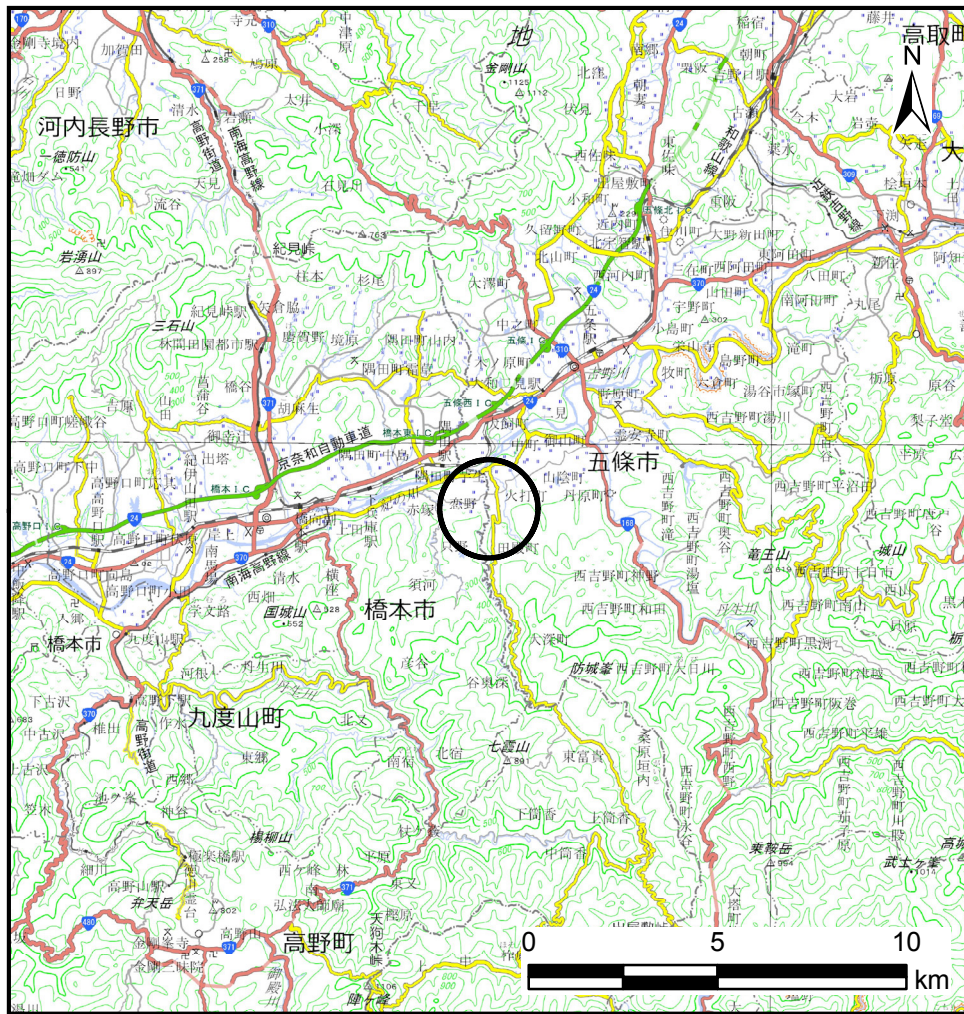
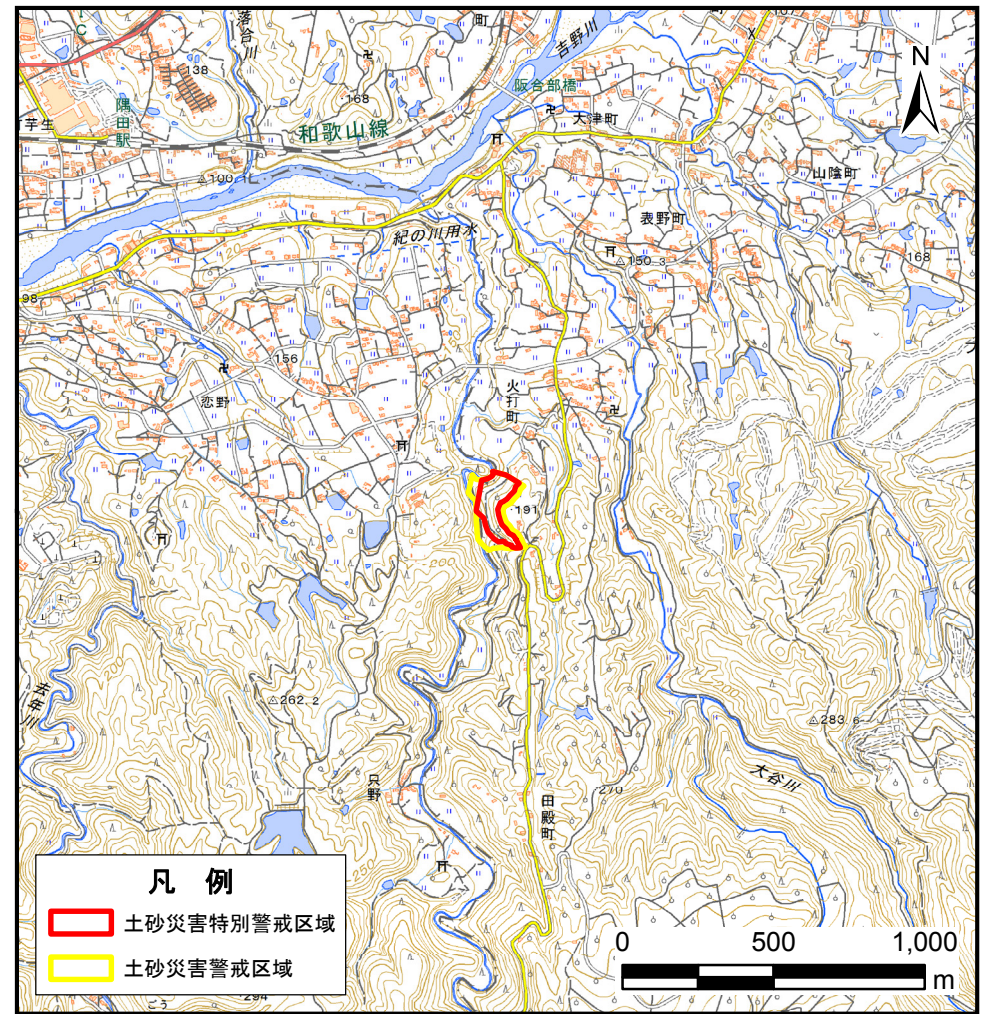


# 土砂災害警戒区域等の指定の公示に係る図書(その1)



(1:200, 000)



(1:25, 000)

様式-1(急)

土砂災害警戒区域・土砂災害特別警戒区域 位置図

自然現象の種類

急傾斜地の崩壊

区域番号

五條-田殿町-001-急-Y・R

区域名称

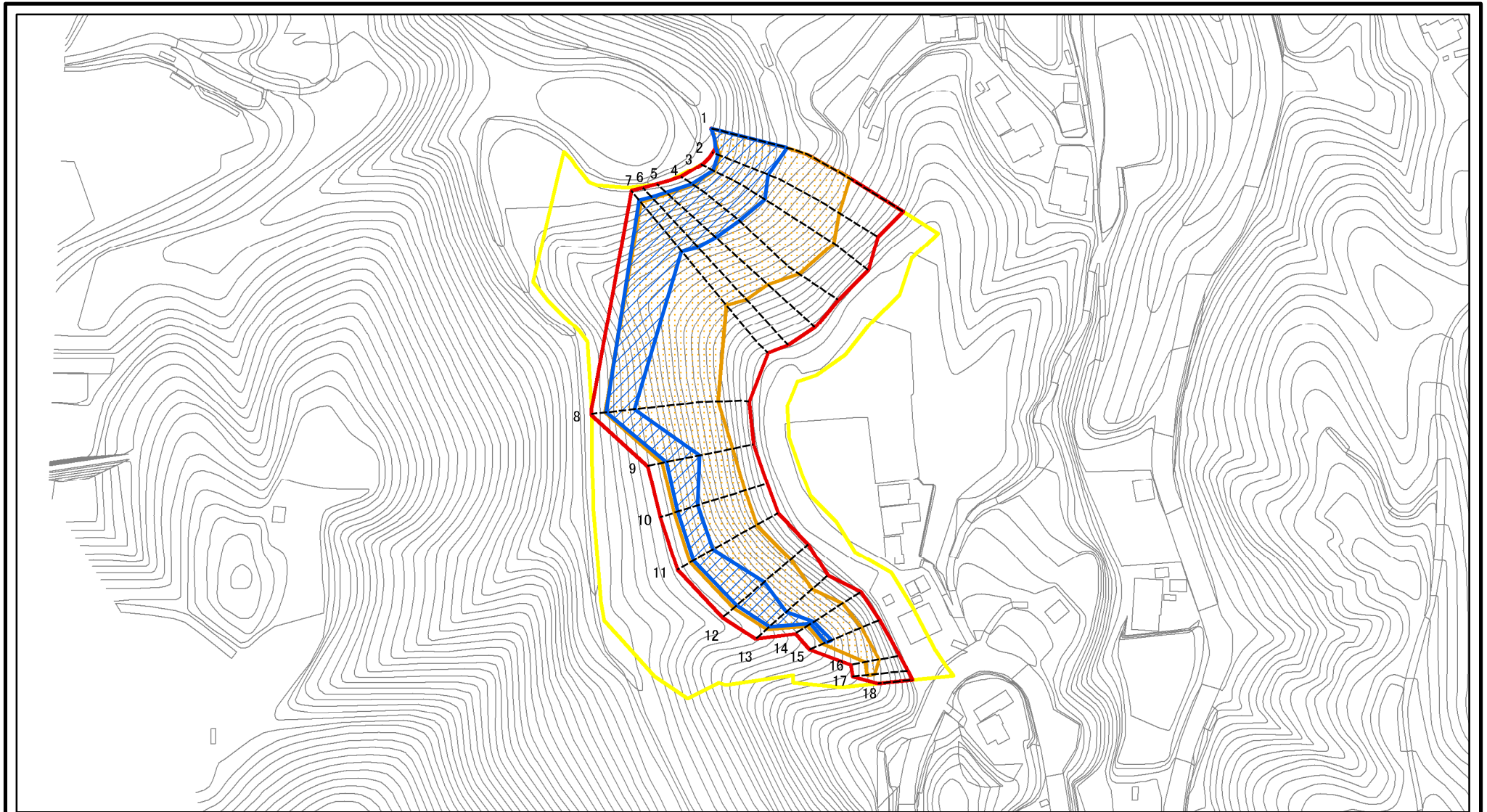
五條市田殿町(001)急傾斜地崩壊警戒区域・特別警戒区域

所在地

五條市田殿町

この地図は、国土地理院長の承認を得て、同院発行の電子地形図25000及び電子地形図20万を複製したものである。(承認番号 平30情複、第1659号)

# 土砂災害警戒区域等の指定の公示に係る図書(参考)



0 25 50 100  
m

図中の数字は横断測線番号を示す

様式-2(急)(参考)

土砂災害警戒区域・土砂災害特別警戒区域  
区域図

土砂災害防止法施行令第二条の基準に該当する区域	
土砂災害防止法施行令第三条の基準に該当する区域	
それ以外の区域	

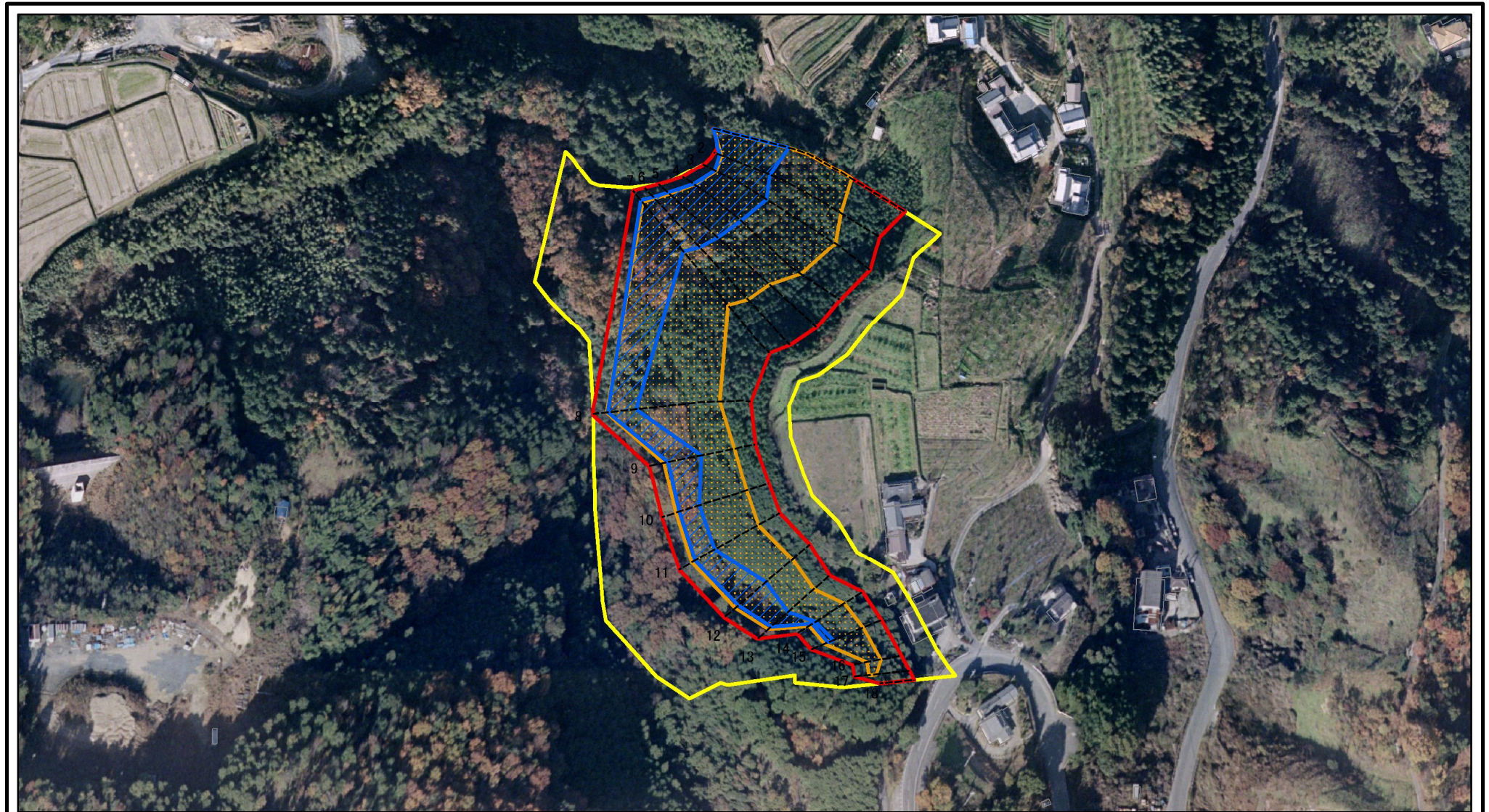
N  
縮尺  
1:2,500

自然現象の種類  
告示番号  
告示年月日

急傾斜地の崩壊

区域番号	五條-田殿町-001-急-Y-R
区域名称	五條市田殿町(001) 急傾斜地崩壊警戒区域・特別警戒区域
所在地	五條市田殿町

# 土砂災害警戒区域等の指定の公示に係る図書(参考)



図中の数字は横断測線番号を示す

様式-2(急)(参考)

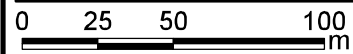
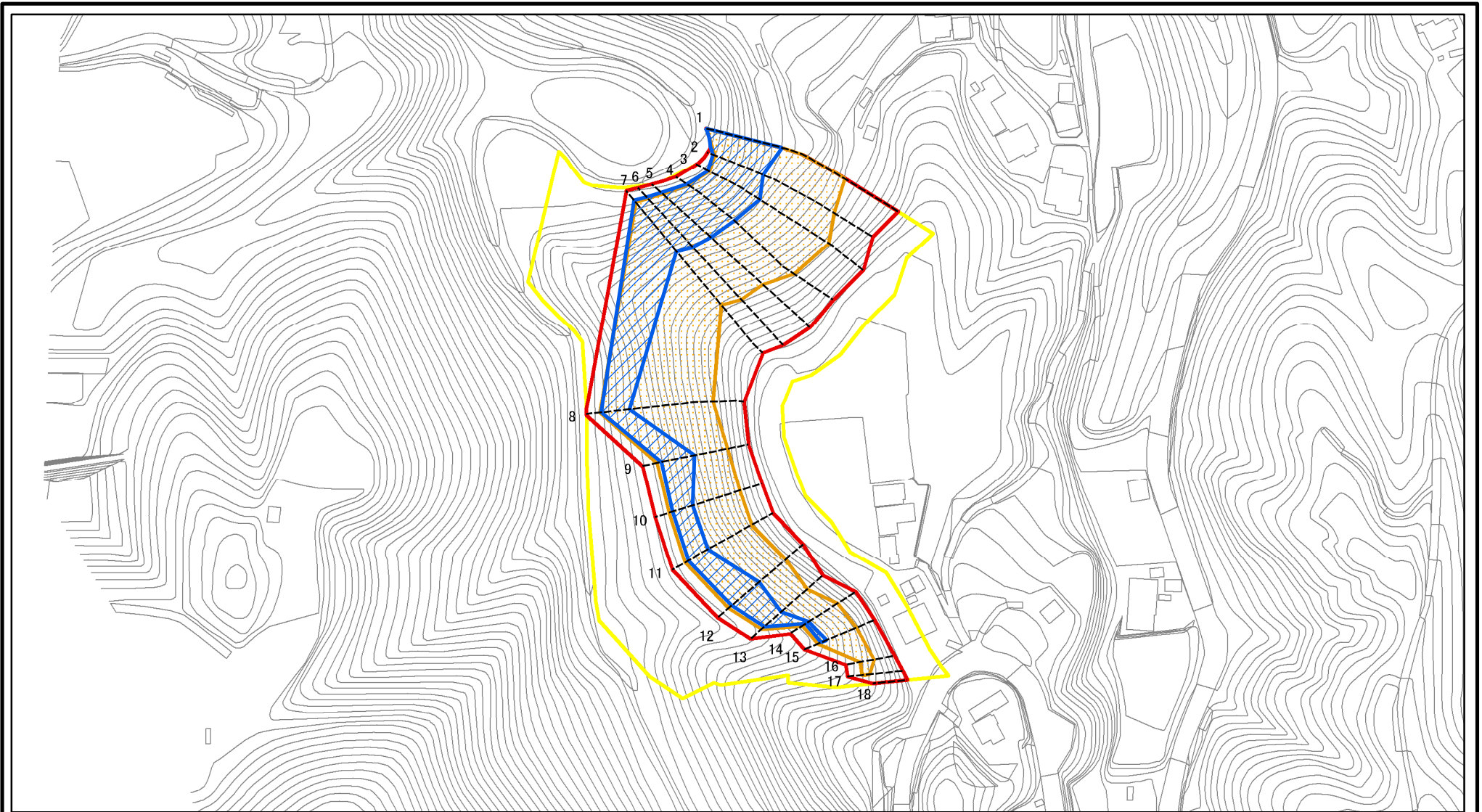
土砂災害警戒区域・土砂災害特別警戒区域  
区域図

土砂災害防止法施行令第二条の基準に該当する区域	
土砂災害防止法施行令第三条の基準に該当する区域	
それ以外の区域	

	縮尺
	1:2,500

自然現象の種類	急傾斜地の崩壊	区域番号	五條-田殿町-001-急-Y-R
告示番号		区域名称	五條市田殿町(001) 急傾斜地崩壊警戒区域・特別警戒区域
告示年月日		所在地	五條市田殿町

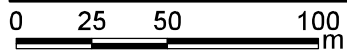
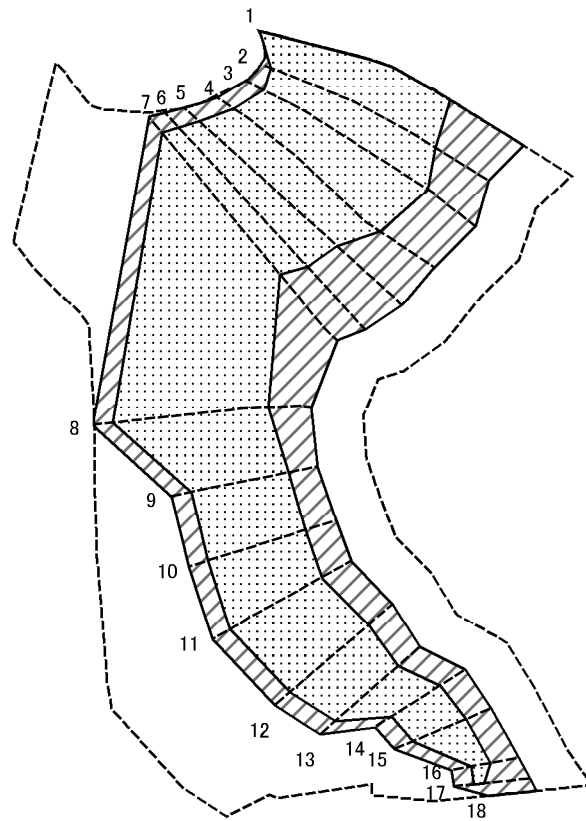
# 土砂災害警戒区域等の指定の公示に係る図書(その2)



図中の数字は横断測線番号を示す

<b>様式-2(急)</b> <b>土砂災害警戒区域・土砂災害特別警戒区域</b> <b>区域図</b>	土砂災害防止法施行令第二条の基準に該当する区域		N 縮尺 1:2,500	自然現象の種類	急傾斜地の崩壊	区域番号	五條-田殿町-001-急-Y-R
	土砂災害防止法施行令第三条の基準に該当する区域			告示番号		区域名称	五條市田殿町(001) 急傾斜地崩壊警戒区域・特別警戒区域
	それ以外の区域			告示年月日		所在地	五條市田殿町

# 土砂災害警戒区域等の指定の公示に係る図書(その2-2)



図中の数字は横断測線番号を示す

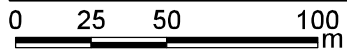
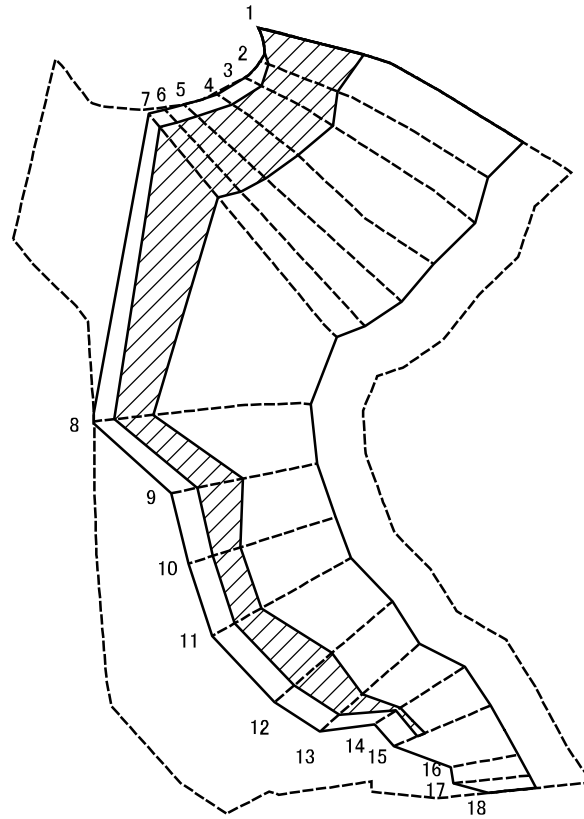
様式-2-2(急)  
土砂災害特別警戒区域の区分図  
(急傾斜地の崩壊に伴う土石等の移動により  
建築物の地上部に作用すると想定される力)

土砂災害防止法施行令第二条の基準に該当する区域	
土砂災害防止法施行令第三条の基準に該当する区域	
それ以外の区域	

N	縮尺
1:2,500	

自然現象の種類	急傾斜地の崩壊	区域番号	五條-田殿町-001-急-Y-R
告示番号		区域名称	五條市田殿町(001) 急傾斜地崩壊警戒区域・特別警戒区域
告示年月日		所在地	五條市田殿町

# 土砂災害警戒区域等の指定の公示に係る図書(その2-3)



図中の数字は横断測線番号を示す

様式-2-3(急)  
土砂災害特別警戒区域の区分図  
(急傾斜地の崩壊に伴う土石等の堆積により  
建築物の地上部に作用すると想定される力)

土砂災害防止法施行令第二条の基準に該当する区域	
土砂災害防止法施行令第三条の基準に該当する区域	
それ以外の区域	

N
縮尺
1:2,500

自然現象の種類	急傾斜地の崩壊
告示番号	
告示年月日	

区域番号	五條-田殿町-001-急-Y・R
区域名称	五條市田殿町(001) 急傾斜地崩壊警戒区域・特別警戒区域
所在地	五條市田殿町

# 土砂災害警戒区域等の指定の公示に係る図書(その3)

横断測線の区間	土石等の移動により建築物の地上部に作用すると想定される力				土石等の堆積により建築物の地上部に作用すると想定される力				横断測線の区間	土石等の移動により建築物の地上部に作用すると想定される力				土石等の堆積により建築物の地上部に作用すると想定される力			
	土石等の(移動)高さが1m以下の場合、土石等の移動による力が100kN/m <sup>2</sup> を超える区域		それ以外の区域		土石等の堆積の高さが3mを超える区域		それ以外の区域			土石等の(移動)高さが1m以下の場合、土石等の移動による力が100kN/m <sup>2</sup> を超える区域		それ以外の区域		土石等の堆積の高さが3mを超える区域		それ以外の区域	
	力の大きさのうち最大のもの(kN/m <sup>2</sup> )	土石等の高さ(m)	力の大きさのうち最大のもの(kN/m <sup>2</sup> )	土石等の高さ(m)	力の大きさのうち最大のもの(kN/m <sup>2</sup> )	土石等の高さ(m)	力の大きさのうち最大のもの(kN/m <sup>2</sup> )	土石等の高さ(m)		力の大きさのうち最大のもの(kN/m <sup>2</sup> )	土石等の高さ(m)	力の大きさのうち最大のもの(kN/m <sup>2</sup> )	土石等の高さ(m)	力の大きさのうち最大のもの(kN/m <sup>2</sup> )	土石等の高さ(m)	力の大きさのうち最大のもの(kN/m <sup>2</sup> )	土石等の高さ(m)
1 ~ 2	117.67	1.00	100.00	1.00	16.04	3.65	13.20	3.00	~								
2 ~ 3	118.90	1.00	100.00	1.00	16.10	3.66	13.20	3.00	~								
3 ~ 4	118.90	1.00	100.00	1.00	16.10	3.66	13.20	3.00	~								
4 ~ 5	116.99	1.00	100.00	1.00	16.01	3.64	13.20	3.00	~								
5 ~ 6	110.15	1.00	100.00	1.00	15.69	3.57	13.20	3.00	~								
6 ~ 7	110.15	1.00	100.00	1.00	15.69	3.57	13.20	3.00	~								
7 ~ 8	129.69	1.00	100.00	1.00	15.67	3.56	13.20	3.00	~								
8 ~ 9	141.97	1.00	100.00	1.00	15.10	3.43	13.20	3.00	~								
9 ~ 10	141.97	1.00	100.00	1.00	14.08	3.20	13.20	3.00	~								
10 ~ 11	138.75	1.00	100.00	1.00	13.79	3.13	13.20	3.00	~								
11 ~ 12	139.28	1.00	100.00	1.00	13.82	3.14	13.20	3.00	~								
12 ~ 13	139.28	1.00	100.00	1.00	14.03	3.19	13.20	3.00	~								
13 ~ 14	139.05	1.00	100.00	1.00	14.03	3.19	13.20	3.00	~								
14 ~ 15	136.47	1.00	100.00	1.00	13.82	3.14	13.20	3.00	~								
15 ~ 16	136.47	1.00	100.00	1.00	-	-	13.20	3.00	~								
16 ~ 17	115.46	1.00	100.00	1.00	-	-	10.49	2.38	~								
17 ~ 18	-	-	100.00	1.00	-	-	9.62	2.19	~								
~									~								
~									~								
~									~								
~									~								
~									~								
~									~								
~									~								
~									~								
~									~								
~									~								
~									~								

様式-3(急) 建築物の構造の規制に必要な衝撃に関する事項	自然現象の種類	急傾斜地の崩壊	区域番号	五條-田殿町-001-急-Y・R
	告示番号		区域名称	五條市田殿町(001) 急傾斜地崩壊警戒区域・特別警戒区域
	告示年月日		所在地	五條市田殿町