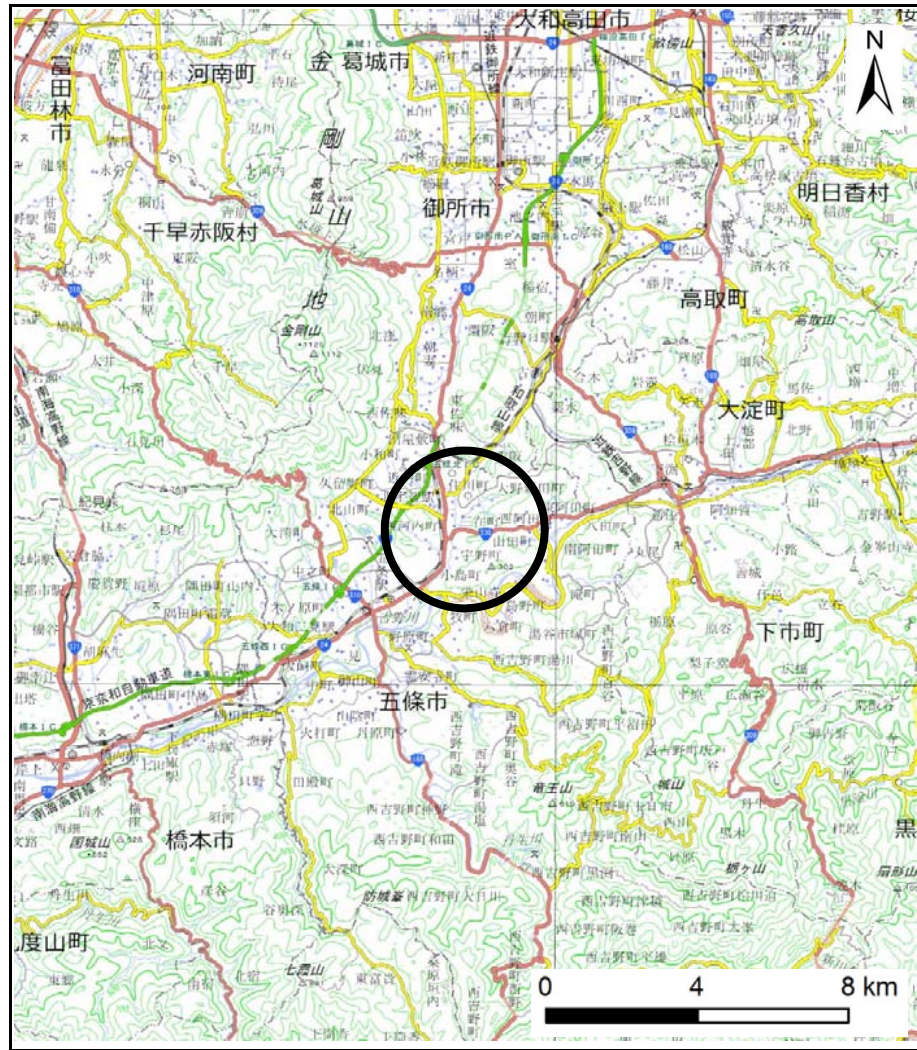
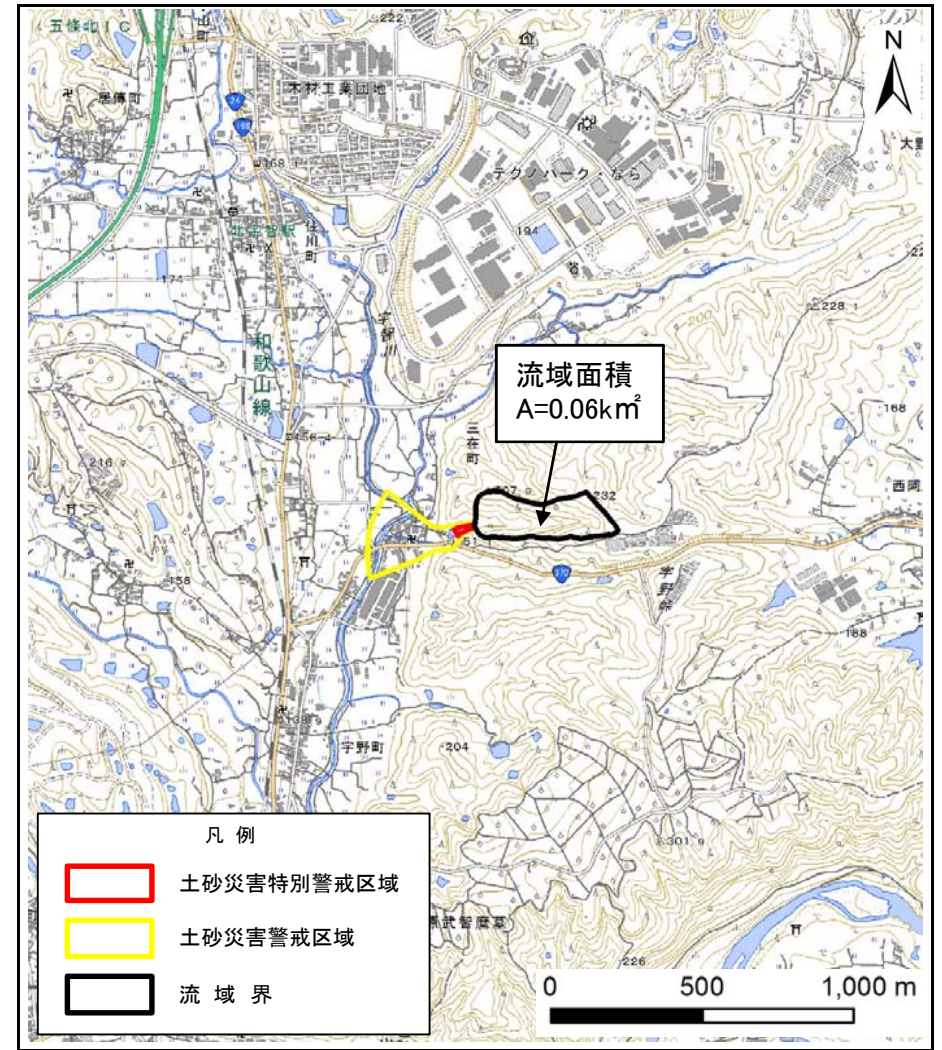


土砂災害警戒区域等の指定の公示に係る図書（その1）



(1/200,000)



(1/25,000)

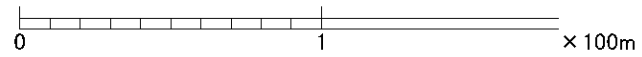
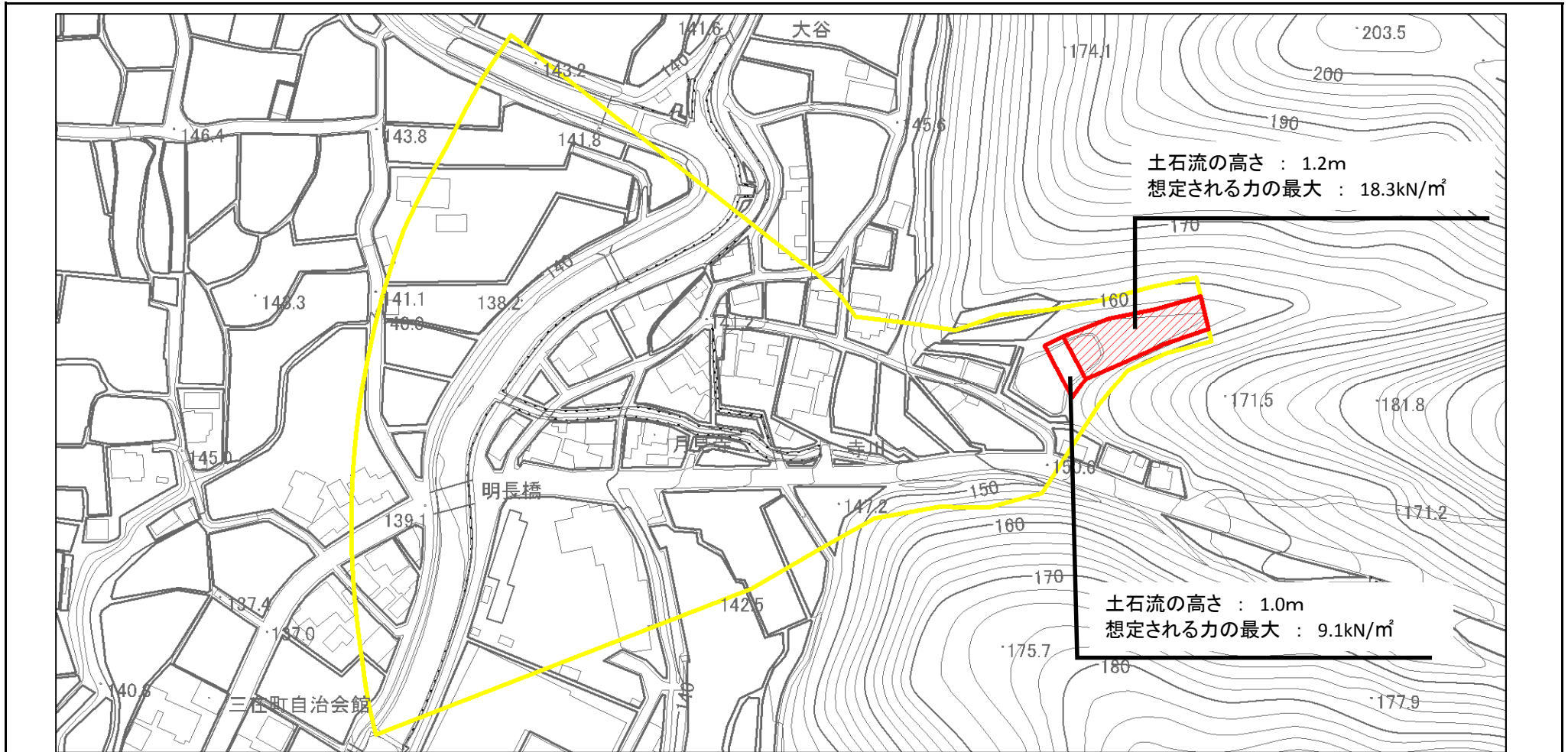
- 凡例
- 土砂災害特別警戒区域
 - 土砂災害警戒区域
 - 流域界

様式-1(土)
土砂災害警戒区域・土砂災害特別警戒区域 位置図

自然現象の種類	土石流
区域番号	五條-三在町-006-土-Y・R
区域名称	五條市三在町(006)土石流警戒区域・特別警戒区域
所在地	五條市三在町

この地図は、国土地理院長の承認を得て、同院発行の電子地形図25000及び電子地形図20万を複製したものである。(承認番号 平30情複、第1659号)

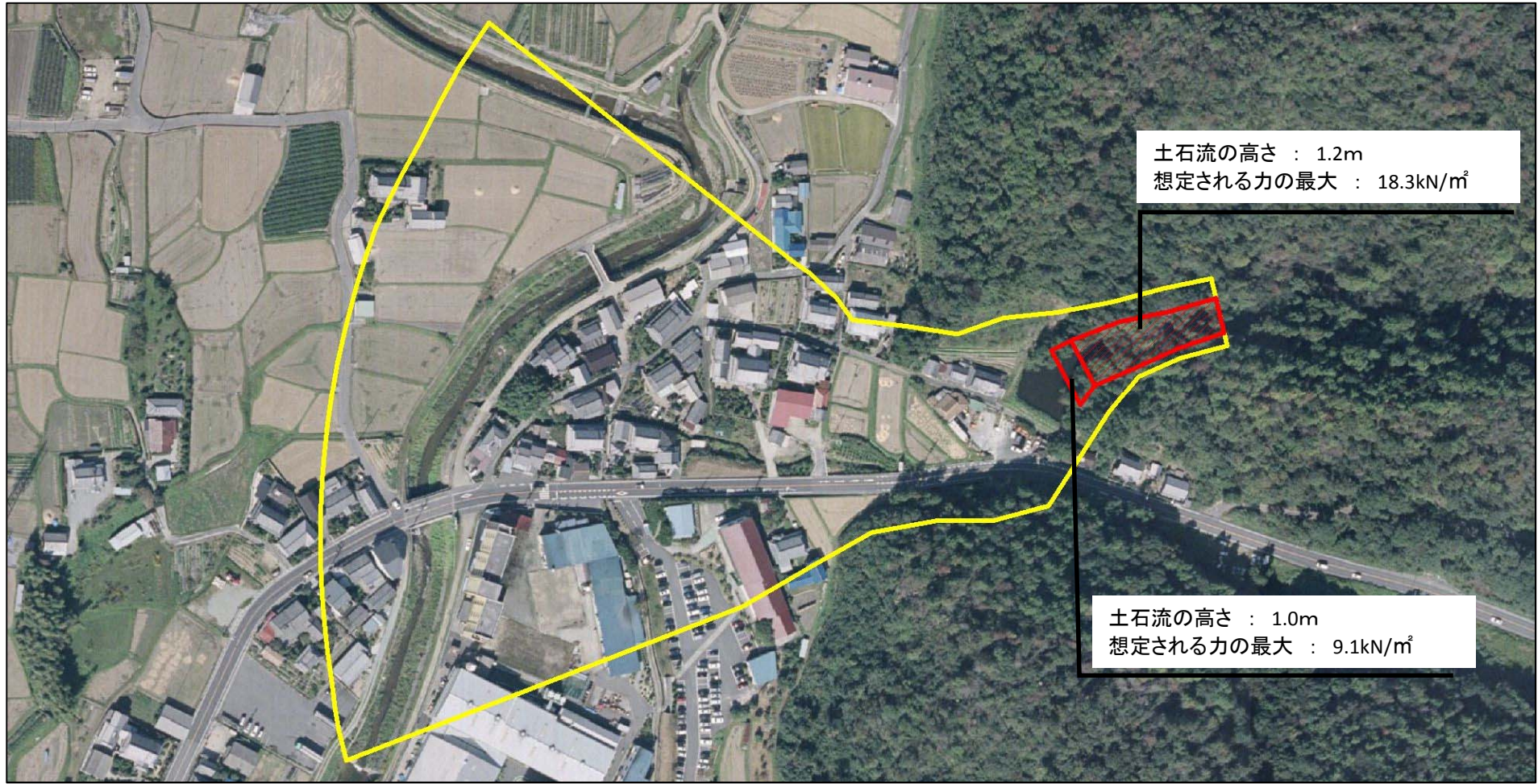
土砂災害警戒区域等の指定の公示に係る図書(参考)



様式-2(土)(参考)
土砂災害警戒区域・土砂災害特別警戒区域
区域図

土砂災害防止法施行令第二条の基準に該当する区域		N	自然現象の種類	土石流	区域番号	五條-三在町-006-土-Y・R
			告示番号		区域名称	五條市三在町(006)土石流警戒区域・特別警戒区域
土砂災害防止法施行令第三条の基準に該当する区域		縮尺 1:2,500	告示年月日		所在地	五條市三在町
その他の区域						

土砂災害警戒区域等の指定の公示に係る図書(参考)

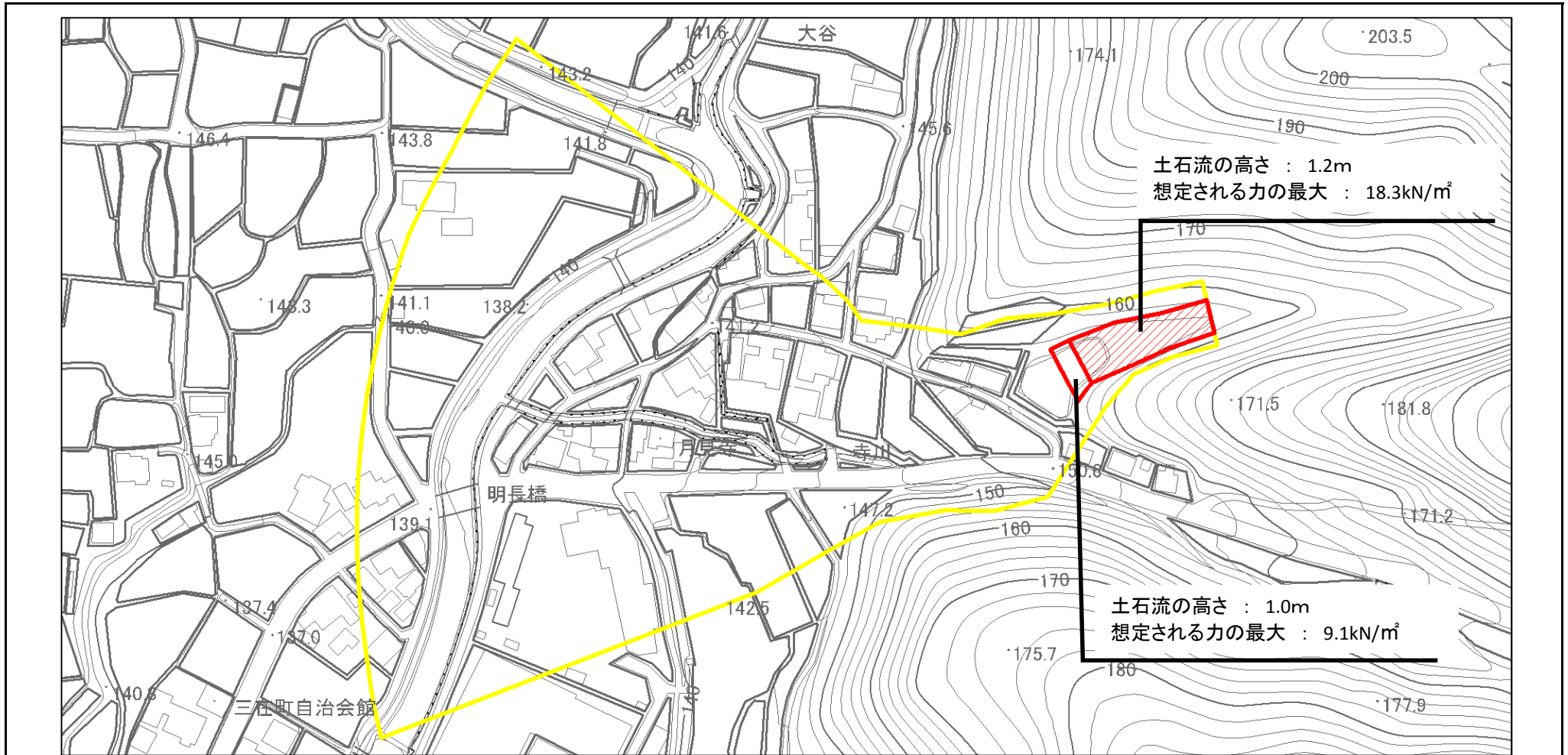


0 1 x 100m

様式-2(土)(参考)
土砂災害警戒区域・土砂災害特別警戒区域
区域図

土砂災害防止法施行令第二条の基準に該当する区域		N	自然現象の種類	土石流	区域番号	五條-三在町-006-土-Y・R
			告示番号		区域名称	五條市三在町(006)土石流警戒区域・特別警戒区域
土砂災害防止法施行令第三条の基準に該当する区域		縮尺 1:2,500	告示年月日		所在地	五條市三在町
その他の区域						

土砂災害警戒区域等の指定の公示に係る図書(その2)



0 1 × 100m

様式-2(土) 土砂災害警戒区域・土砂災害特別警戒区域 区域図	土砂災害防止法施行令第二条の基準に該当する区域			自然現象 の種類 土石流	区域番号 五條-三在町-006-土-Y・R			
	土砂災害防止法施行令第三条の基準に該当する区域	土石流の高さが1mを超える場合、土石等の移動による力が50kN/m ² を超える区域					告示番号	区域名称 五條市三在町(006)土石流警戒区域・特別警戒区域
		土石流の高さが1mを超える場合、土石等の移動による力が50kN/m ² を超えない区域	縮尺 1:2,500	告示年月日	所在地 五條市三在町			
		その他の区域						