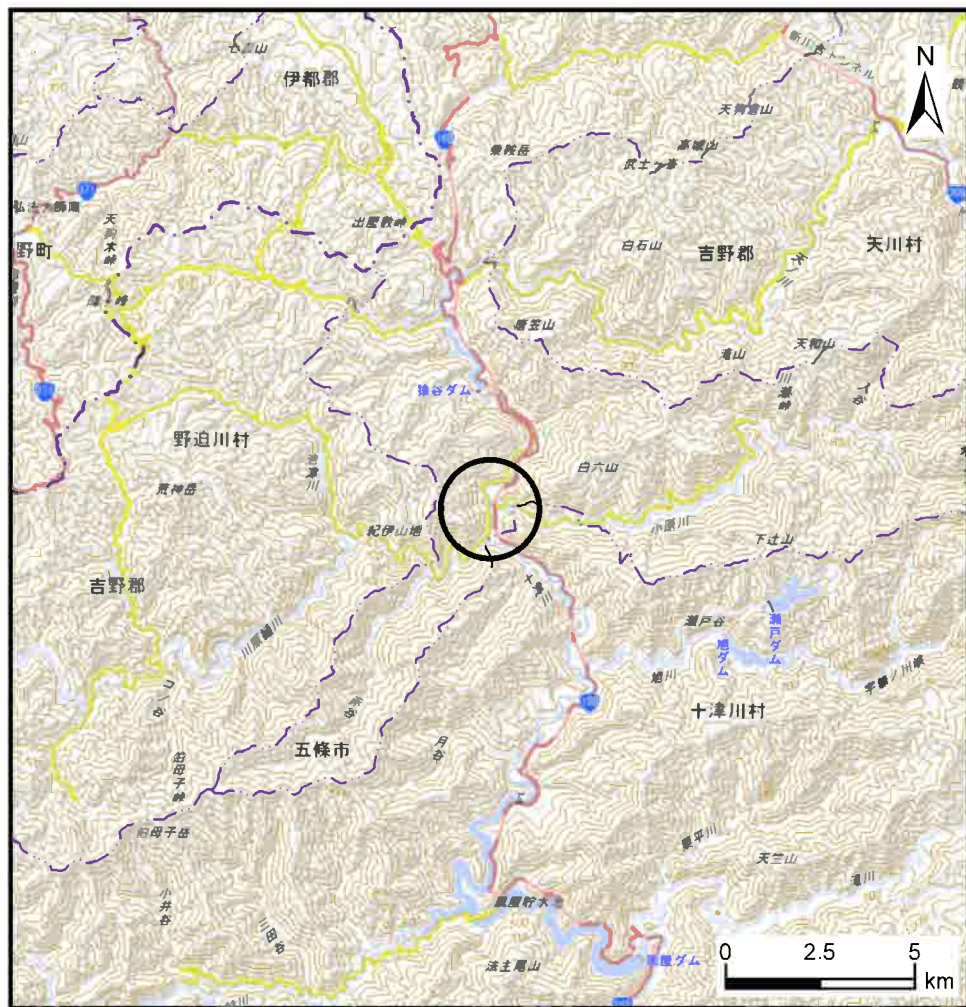
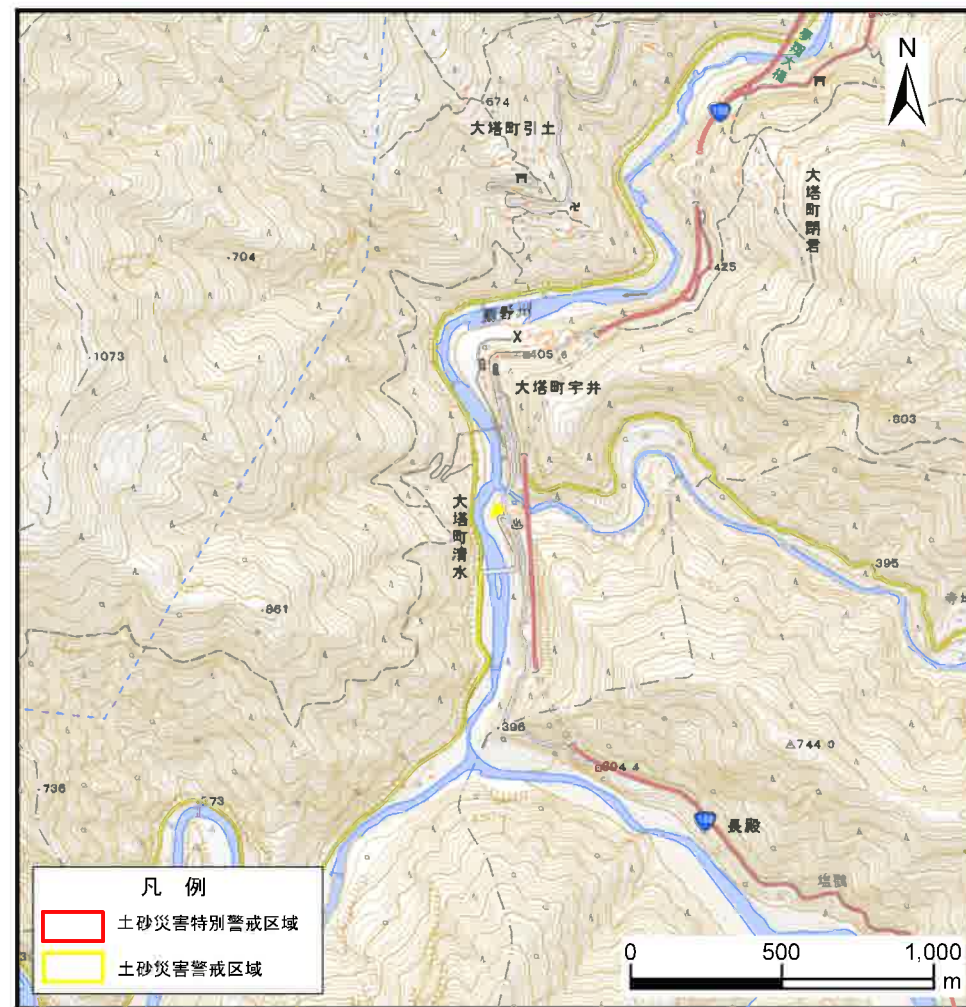


# 土砂災害警戒区域等の指定の公示に係る図書(その1)



(1/200,000)



(1/25,000)

様式-1 (急)

土砂災害警戒区域・土砂災害特別警戒区域 位置図

自然現象の種類

急傾斜地の崩壊

区域番号

五條-大塔町宇井-006-急-Y

区域名称

五條市大塔町宇井(006)急傾斜地崩壊警戒区域

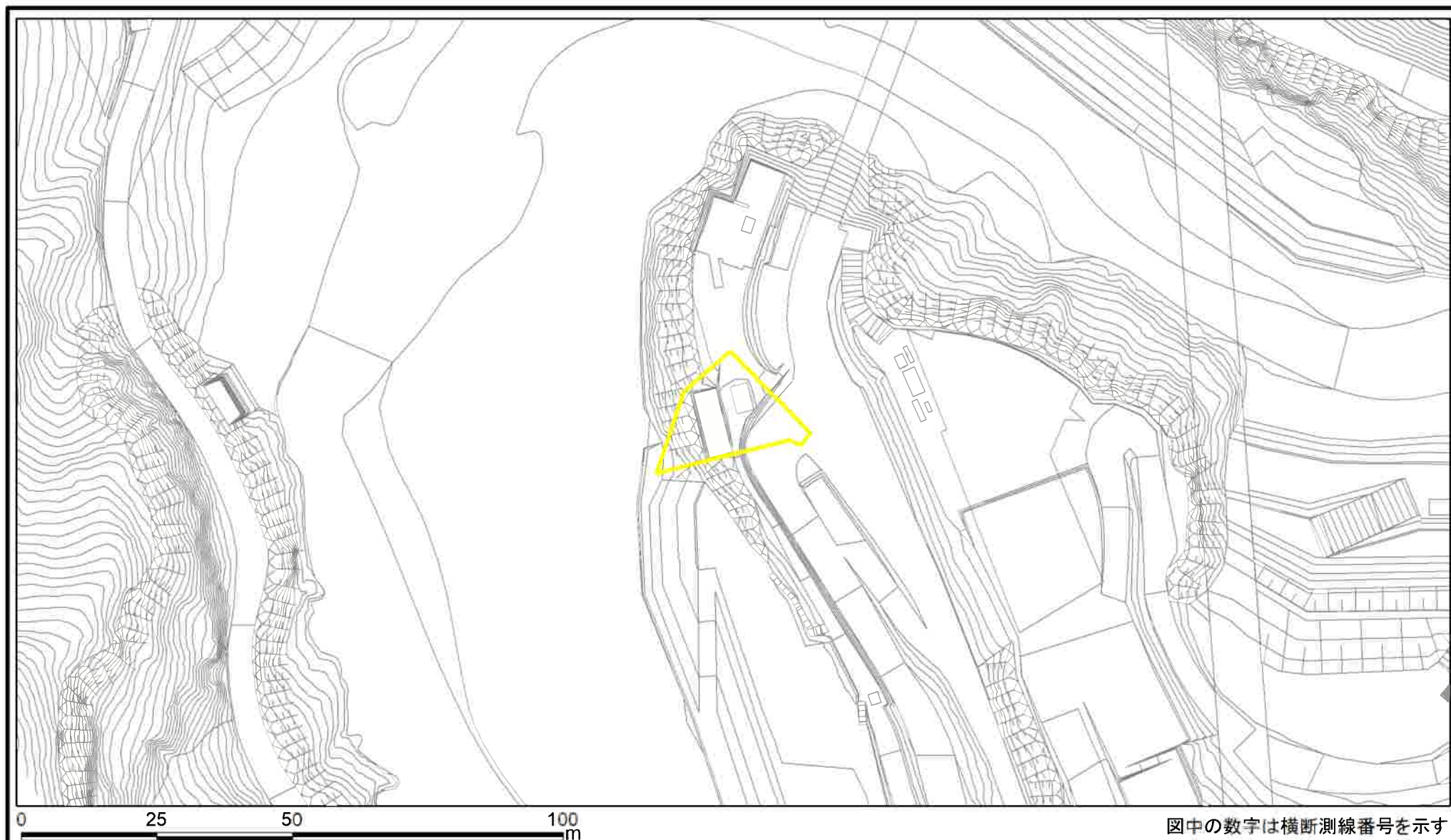
所在地

五條市大塔町宇井

出典: 国土地理院発行2.5万分1地形図及び20万分1地形図



# 土砂災害警戒区域等の指定の公示に係る図書(その2)



様式-2(急)

土砂災害警戒区域・土砂災害特別警戒区域  
区域図

土砂災害防止法施行令第二条の基準に該当する区域

土砂災害防止法  
施行令第三条の  
基準に該当する  
区域



縮尺

1:1,000

自然現象  
の種類

告示番号

告示年月日

急傾斜地の崩壊

奈良県告示第348号

令和8年1月9日

区域番号

区域名称

所在地

五條-大塔町字井-006-急-Y

五條市大塔町字井(006)  
急傾斜地崩壊警戒区域

五條市大塔町字井

土砂災害警戒区域等の指定の公示に係る図書(参考)



0 25 50 100  
m

図中の数字は横断測線番号を示す

様式－２(急)(参考)

土砂災害警戒区域・土砂災害特別警戒区域  
区域図

土砂災害防止法施行令第二条の基準に該当する区域

土砂災害防止法  
施行令第三条の  
基準に該当する  
区域

土石等の(移動)高さが1m以下の場合、  
土石等の移動による力が100kN/mを超える区域  
土石等の堆積の高さが3mを超える区域  
それ以外の区域



縮尺

1:1,000

自然現象  
の種類

告示番号

告示年月日

急傾斜地の崩壊

奈良県告示第348号

令和8年1月9日

区域番号

区域名称

所在地

五條-大塔町宇井-006-急-Y

五條市大塔町宇井(006)  
急傾斜地崩壊警戒区域

五條市大塔町宇井