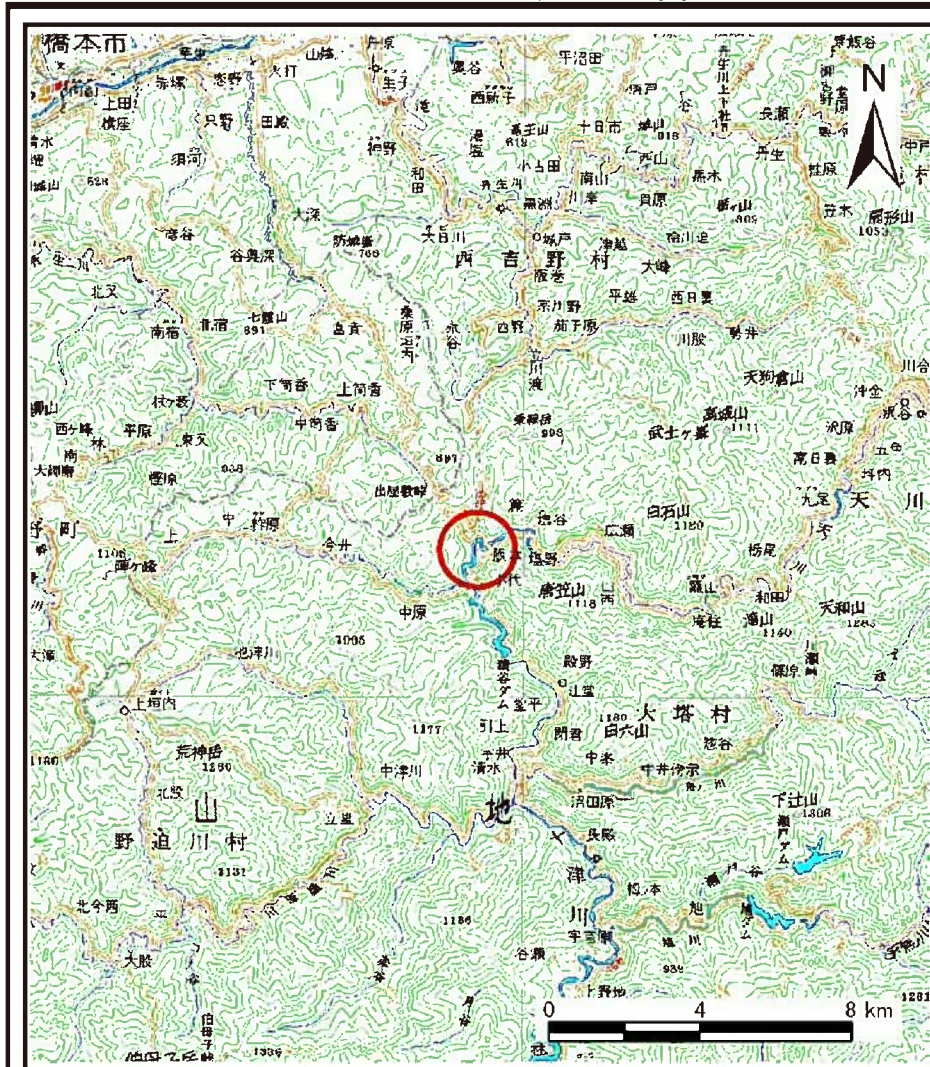
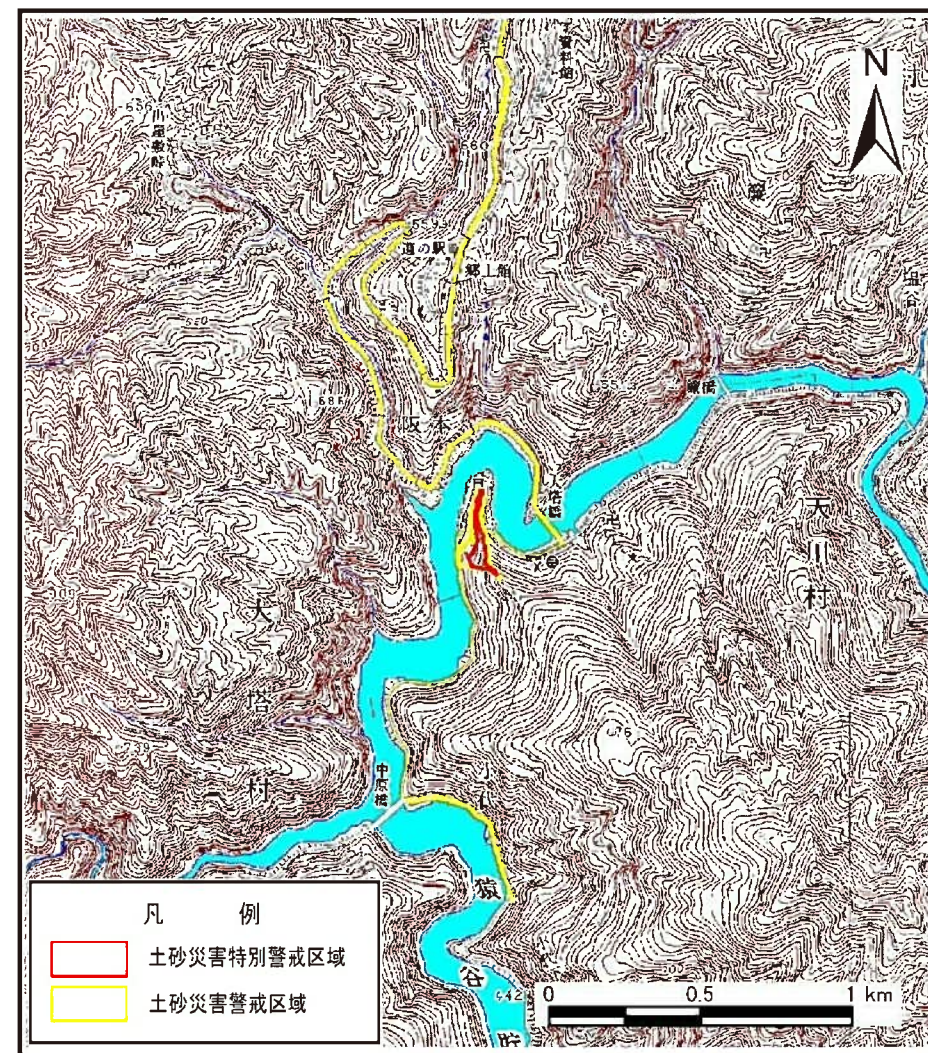


# 土砂災害警戒区域等の指定の公示に係る図書（その１）



(1/200,000)



(1/25,000)

様式－１（急）  
土砂災害警戒区域・土砂災害特別警戒区域  
位置図

自然現象の種類	急傾斜地の崩壊
区域番号	五條-大塔町阪本-004-急-Y・R
区域名称	五條市大塔町阪本(004) 急傾斜地崩壊警戒区域・特別警戒区域
所在地	五條市大塔町阪本

この地図は、国土地理院長の承認を得て、同院発行の数値地図200000（地図画像）及び電子地形図25000を複製したものである。（承認番号 平26情複、第374号）



土砂災害警戒区域等の指定の公示に係る図書（参考）



0 25 50 100  
m

図中の数字は横断測線番号を示す

様式 2－急（参考）  
土砂災害警戒区域・土砂災害特別警戒区域  
区域図

土砂災害防止法施行令第二条の基準に該当する区域	
土砂災害防止法 施行令第三条の 基準に該当する 区域	
土砂等の（移動）高さが1m以下の場合、 土砂等の移動による力が100kN/mを超える区域	
土砂等の堆積の高さが3mを超える区域	
それ以外の区域	

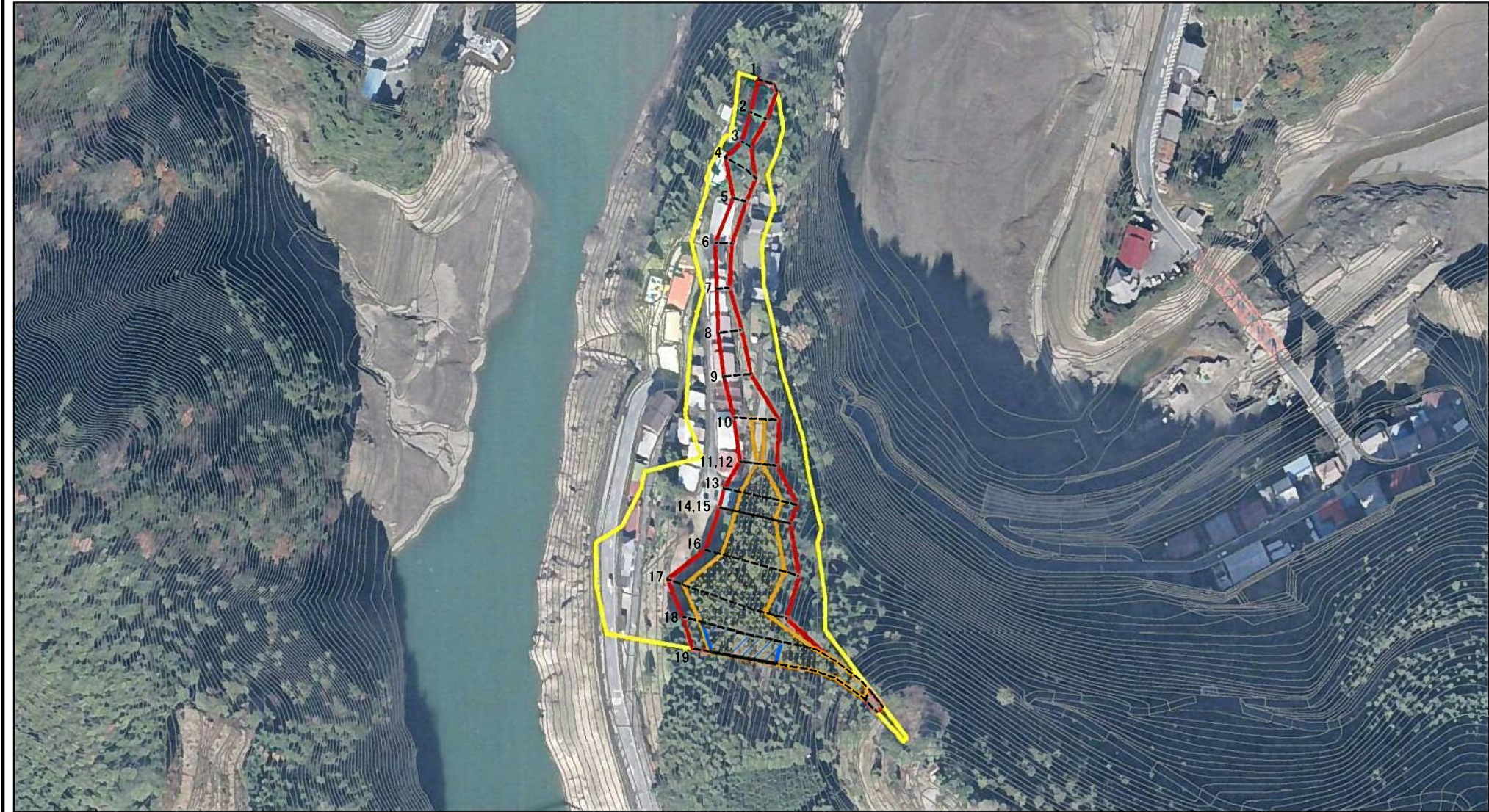
N	縮尺
	1:2,500

自然現象 の種類	急傾斜地の崩壊
告示番号	
告示年月日	

区域番号	五條-大塔町阪本-004-急-Y・R
区域名称	五條市大塔町阪本(004) 急傾斜地崩壊警戒区域・特別警戒区域
所在地	五條市大塔町阪本



土砂災害警戒区域等の指定の公示に係る図書（参考）








0 25 50 100  
m

図中の数字は横断測線番号を示す

様式2－急（参考）

土砂災害警戒区域・土砂災害特別警戒区域  
区域図

土砂災害防止法施行令第二条の基準に該当する区域	
土砂災害防止法 施行令第三条の 基準に該当する 区域	
土砂等の（移動）高さが1m以下の場合、 土砂等の移動による力が100kN/mを超える区域	
土砂等の堆積の高さが3mを超える区域	
それ以外の区域	



縮尺

1:2,500

自然現象  
の種類

告示番号

告示年月日

急傾斜地の崩壊

区域番号

五條-大塔町阪本-004-急-Y-R

区域名称

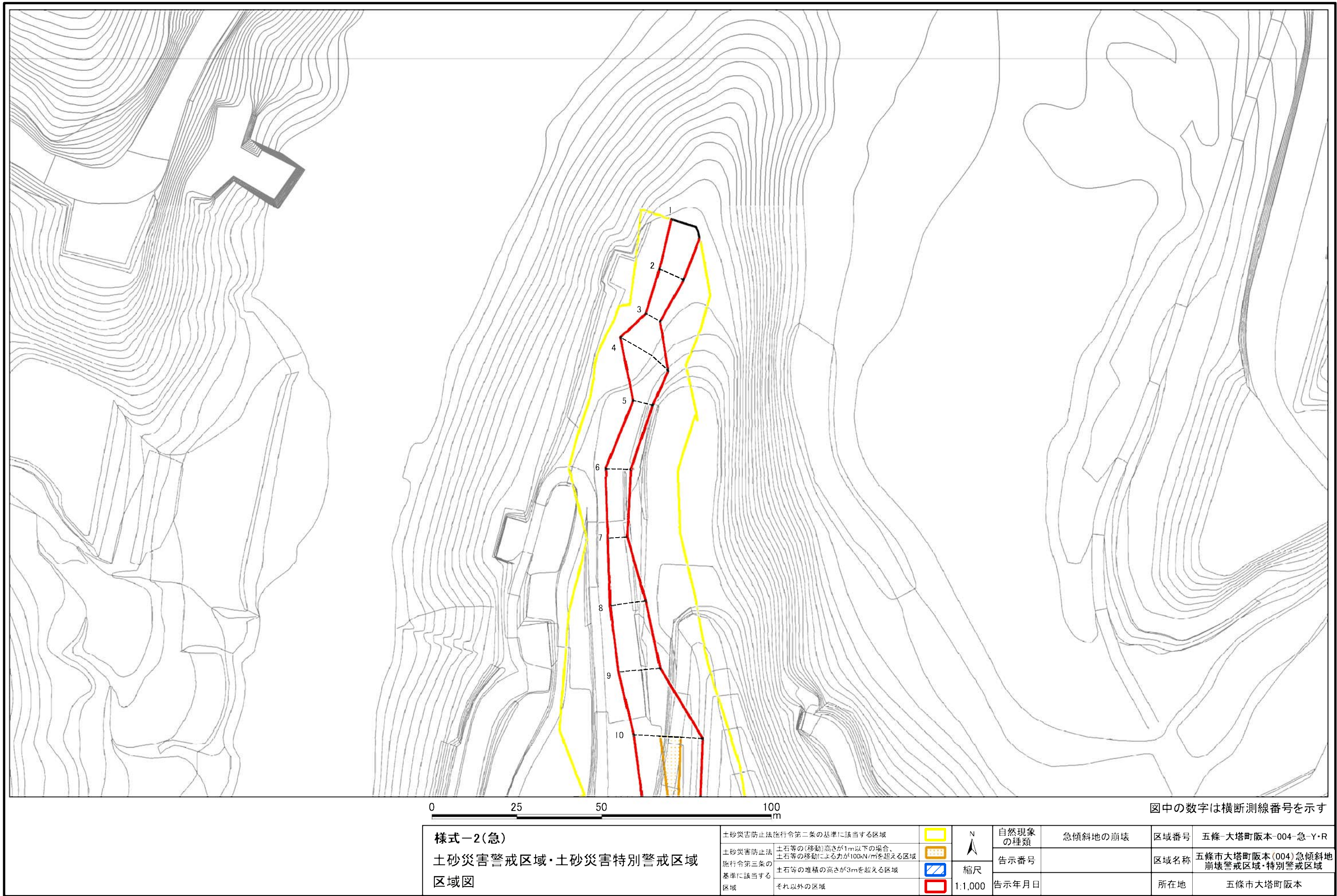
五條市大塔町阪本(004)  
急傾斜地崩壊警戒区域・特別警戒区域

所在地

五條市大塔町阪本

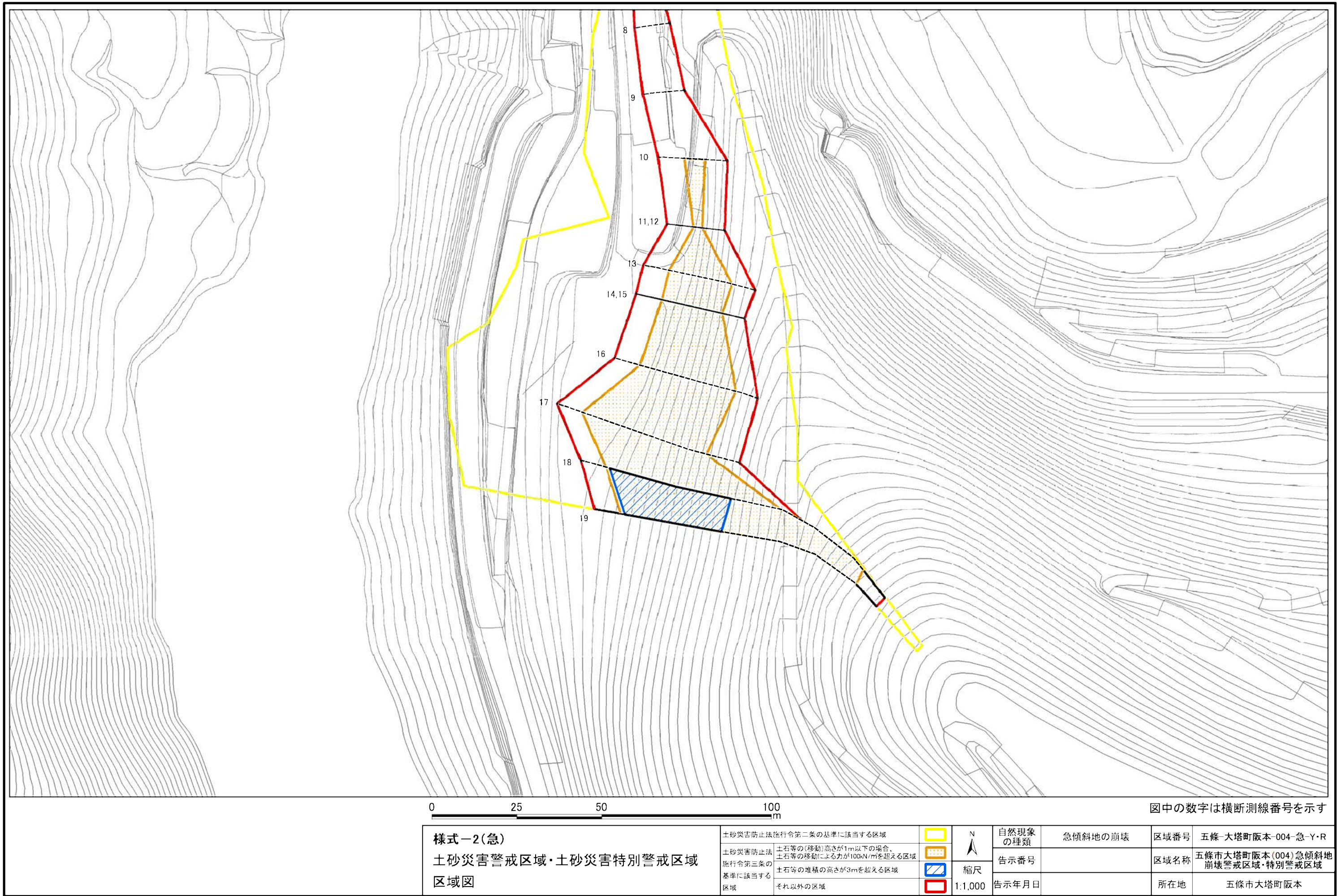


土砂災害警戒区域等の指定の公示に係る図書(その2)



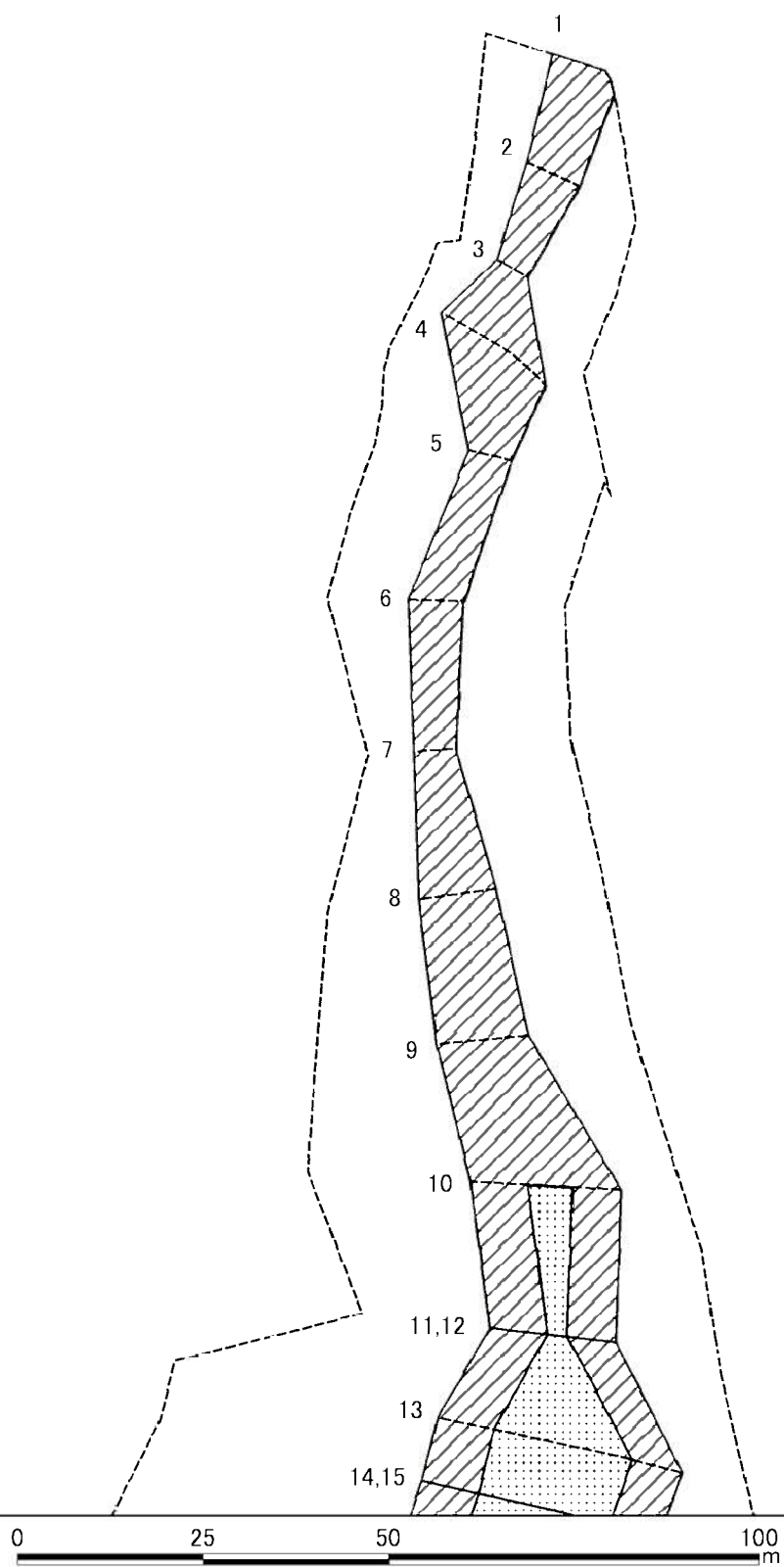


土砂災害警戒区域等の指定の公示に係る図書(その2)





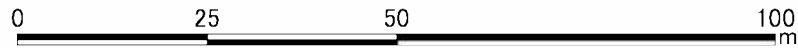
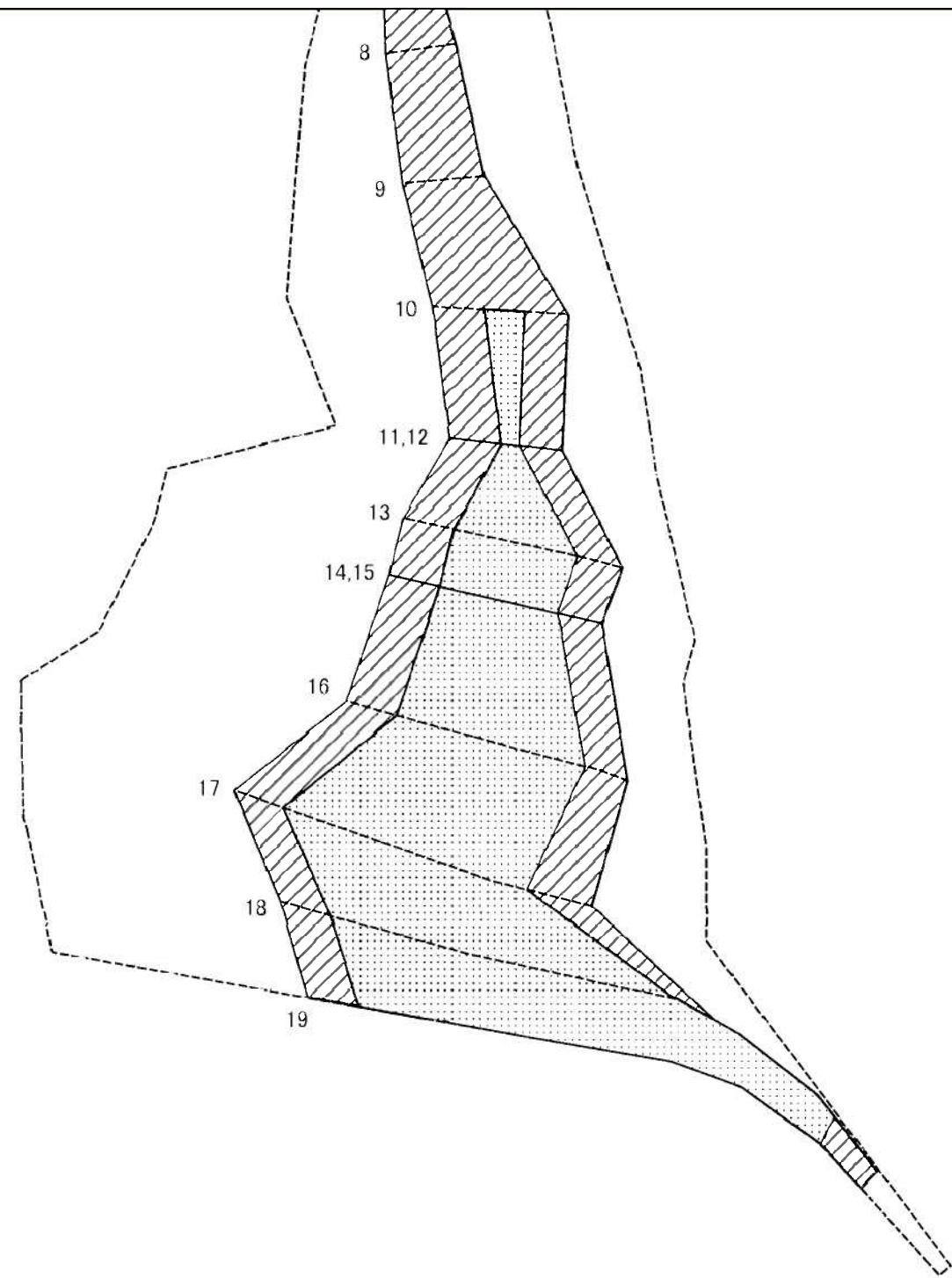
土砂災害警戒区域等の指定の公示に係る図書(その2-2)




図中の数字は横断測線番号を示す

様式－2－2(急) 土砂災害特別警戒区域の区域区分図 (急傾斜地の崩壊に伴う土石等の移動により 建築物の地上部に作用すると想定される力)	土砂災害防止法施行令第二条の基準に該当する区域			N 縮尺 1:1,000	自然現象 の種類	急傾斜地の崩壊	区域番号	五條-大塔町阪本-004-急-Y・R
	土砂災害防止法 施行令第三条の 基準に該当する 区域	土石等の(移動)高さが1m以下の場合、 土石等の移動による力が100kN/mを超える区域			告示番号		区域名称	五條市大塔町阪本(004)急傾斜地 崩壊警戒区域・特別警戒区域
		それ以外の区域			告示年月日		所在地	五條市大塔町阪本

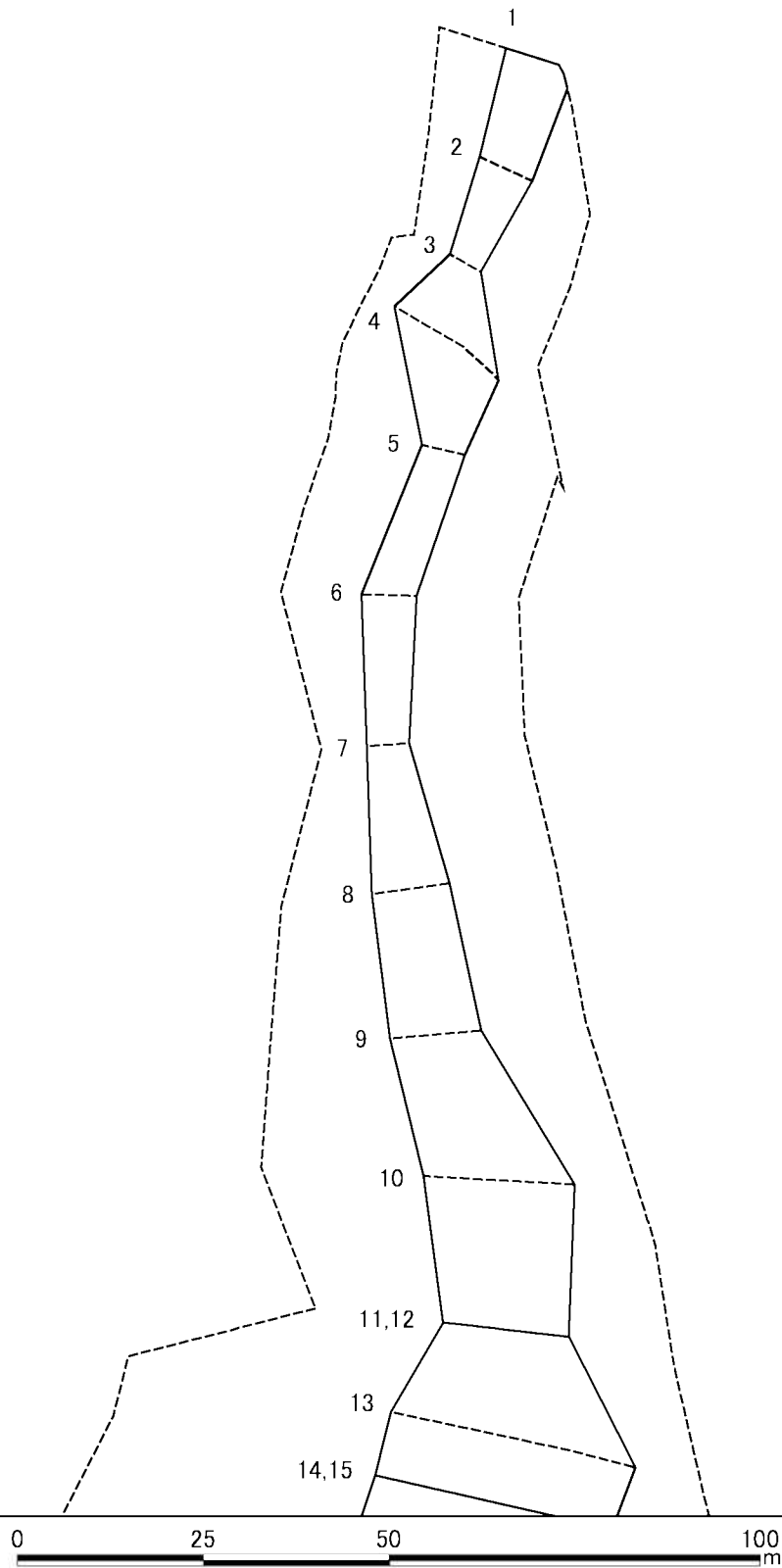
土砂災害警戒区域等の指定の公示に係る図書(その2-2)



図中の数字は横断測線番号を示す

様式-2-2(急) 土砂災害特別警戒区域の区域区分図 (急傾斜地の崩壊に伴う土石等の移動により 建築物の地上部に作用すると想定される力)	土砂災害防止法施行令第二条の基準に該当する区域		 縮尺 1:1,000	自然現象 の種類	急傾斜地の崩壊	区域番号	五條-大塔町阪本-004-急-Y-R
	土砂災害防止法 施行令第三条の 基準に該当する 区域	土石等の(移動)高さが1m以下の場合、 土石等の移動による力が100kN/mを超える区域		告示番号		区域名称	五條市大塔町阪本(004)急傾斜地 崩壊警戒区域・特別警戒区域
		それ以外の区域		告示年月日		所在地	五條市大塔町阪本

土砂災害警戒区域等の指定の公示に係る図書(その2-3)

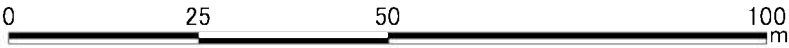
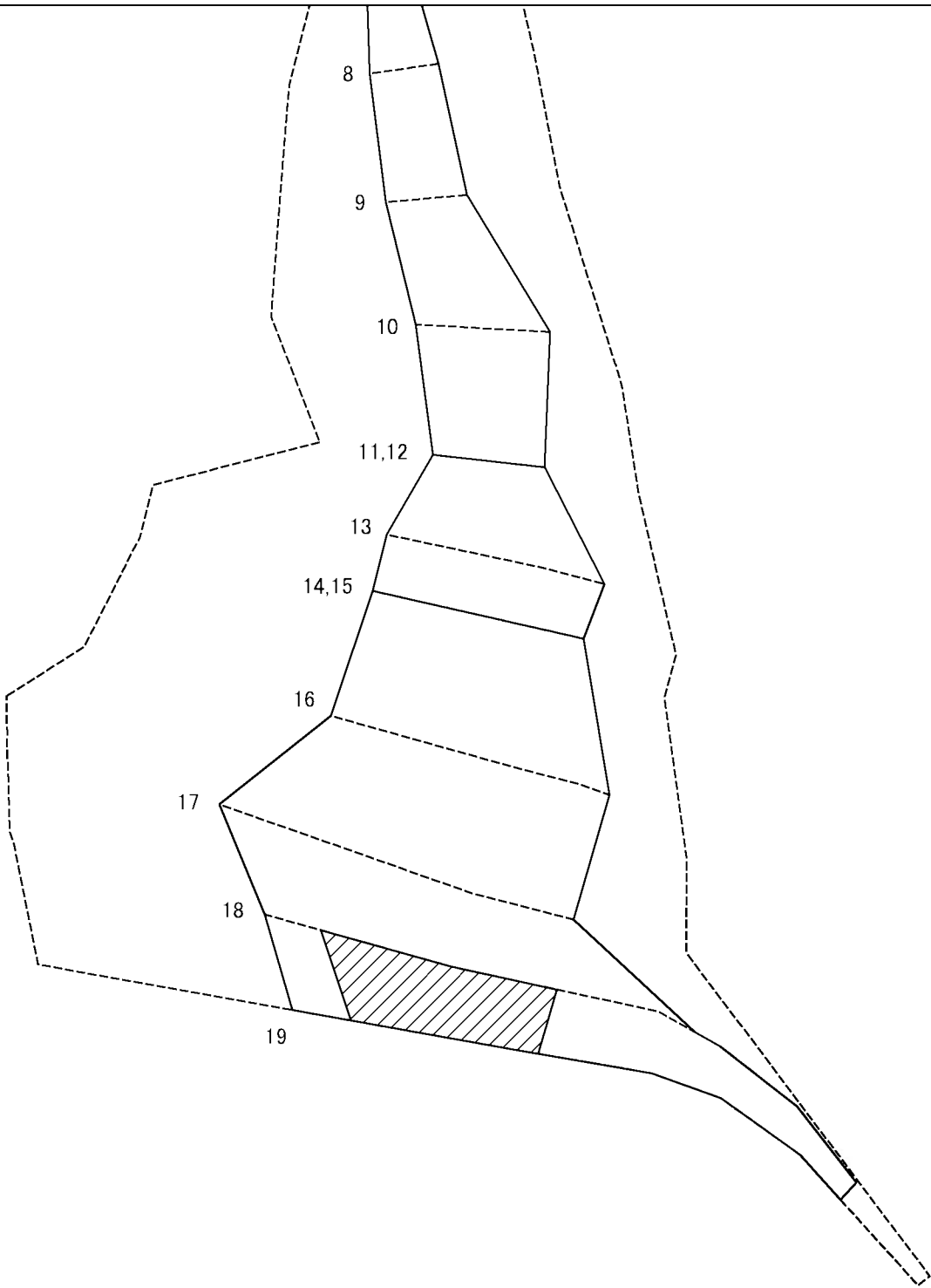


図中の数字は横断測線番号を示す

様式－2－3(急) 土砂災害特別警戒区域の区域区分図 (急傾斜地の崩壊に伴う土石等の堆積により 建築物の地上部に作用すると想定される力)	土砂災害防止法施行令第二条の基準に該当する区域			 縮尺 1:1,000	自然現象 の種類	急傾斜地の崩壊	区域番号	五條-大塔町阪本-004-急-Y・R
	土砂災害防止法 施行令第三条の 基準に該当する 区域	土石等の堆積の高さが3mを超える区域			告示番号		区域名称	五條市大塔町阪本(004)急傾斜地 崩壊警戒区域・特別警戒区域
		それ以外の区域			告示年月日		所在地	五條市大塔町阪本



土砂災害警戒区域等の指定の公示に係る図書(その2-3)



図中の数字は横断測線番号を示す

様式－2－3(急) 土砂災害特別警戒区域の区域区分図 (急傾斜地の崩壊に伴う土石等の堆積により 建築物の地上部に作用すると想定される力)	土砂災害防止法施行令第二条の基準に該当する区域			<div>N</div> <div>縮尺</div> <div>1:1,000</div>	自然現象の種類	急傾斜地の崩壊	区域番号	五條-大塔町阪本-004-急-Y・R
	土砂災害防止法施行令第三条の基準に該当する区域	土石等の堆積の高さが3mを超える区域			告示番号		区域名称	五條市大塔町阪本(004)急傾斜地崩壊警戒区域・特別警戒区域
		それ以外の区域			告示年月日		所在地	五條市大塔町阪本



土砂災害警戒区域等の指定の公示に係る図書(その3) (案)

[illegible]