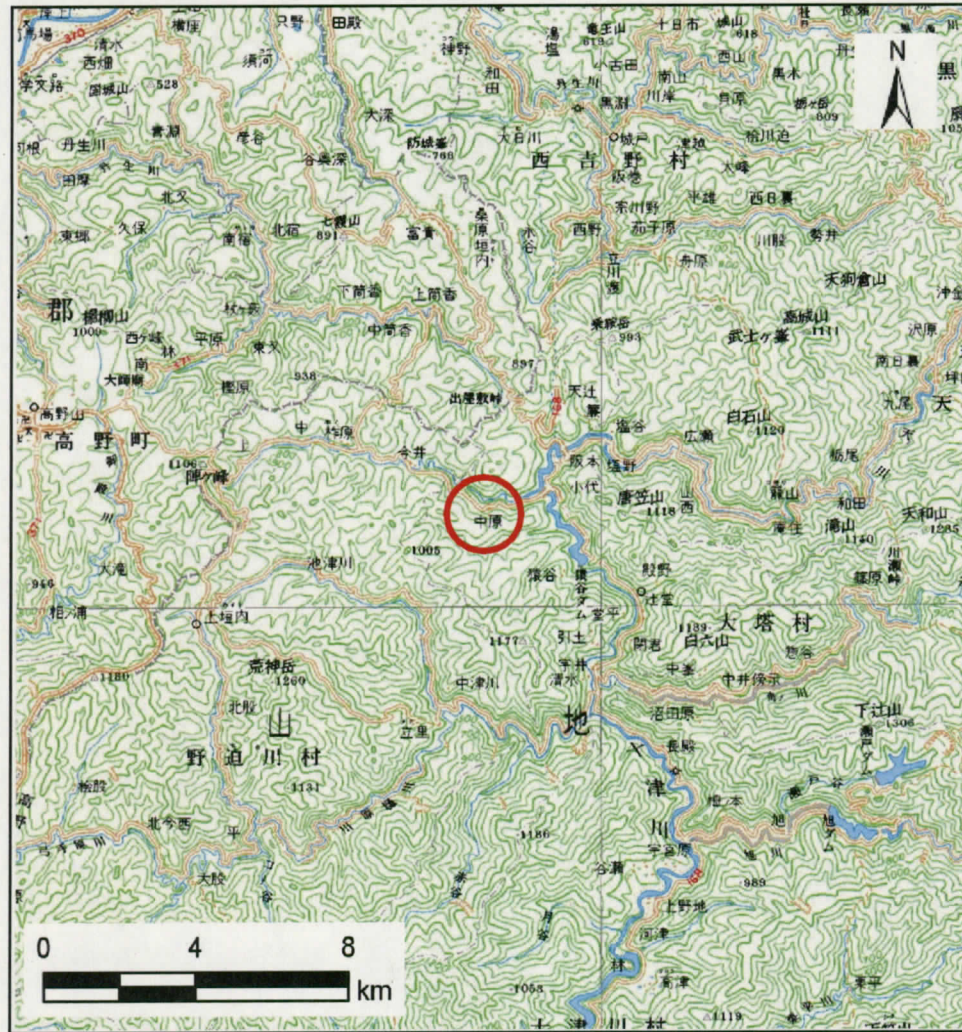
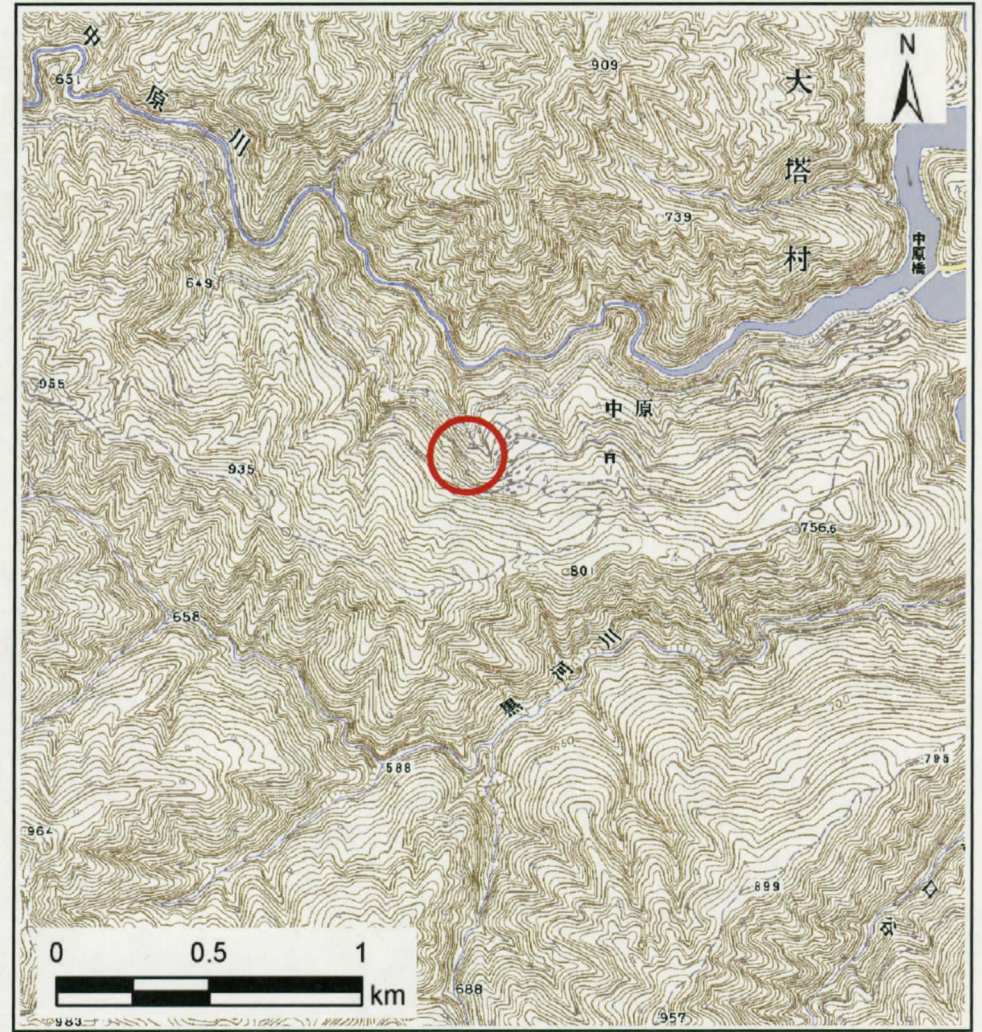


土砂災害警戒区域等の指定の公示に係る図書(その1)



(1/200,000)



(1/25,000)

様式-1(地)
土砂災害警戒区域 位置図

| 自然現象の種類 | 地滑り |
|---------|----------------------|
| 箇所番号 | 五條-大塔町中原-003-地-Y |
| 箇所名 | 五條市大塔町中原(003)地滑り警戒区域 |
| 地滑り区域名 | 中原(003) |
| 所在地 | 五條市大塔町中原 |

この地図は、国土地理院長の承認を得て、同院発行の20万分の1地勢図及び2万5千分の1地形図を複製したものである。(承認番号 平23情複、第857号)

土砂災害警戒区域等の指定の公示に係る 図書(その2)



| | | | | | | |
|-------------------------|-----------------------------|---------------|-------|----------------------|--------------------------|-----------------------------|
| 様式-2(地) 土砂災害警戒区域 区域図 | 土砂災害防止法施行令第二条の基準 に該当する区域 | | N | 自然現象 の種類 地滑り | 箇所番号 五條-大塔町中原-003-地-Y | 箇所名 五條市大塔町中原(003)地滑り警戒区域 |
| | | 縮尺 1:2,500 | | 告示番号 奈良県告示第276号 | 地滑り区域名 中原(003) | |
| | | | | 告示年月日 平成25年11月22日 | 所在地 五條市大塔町中原 | |