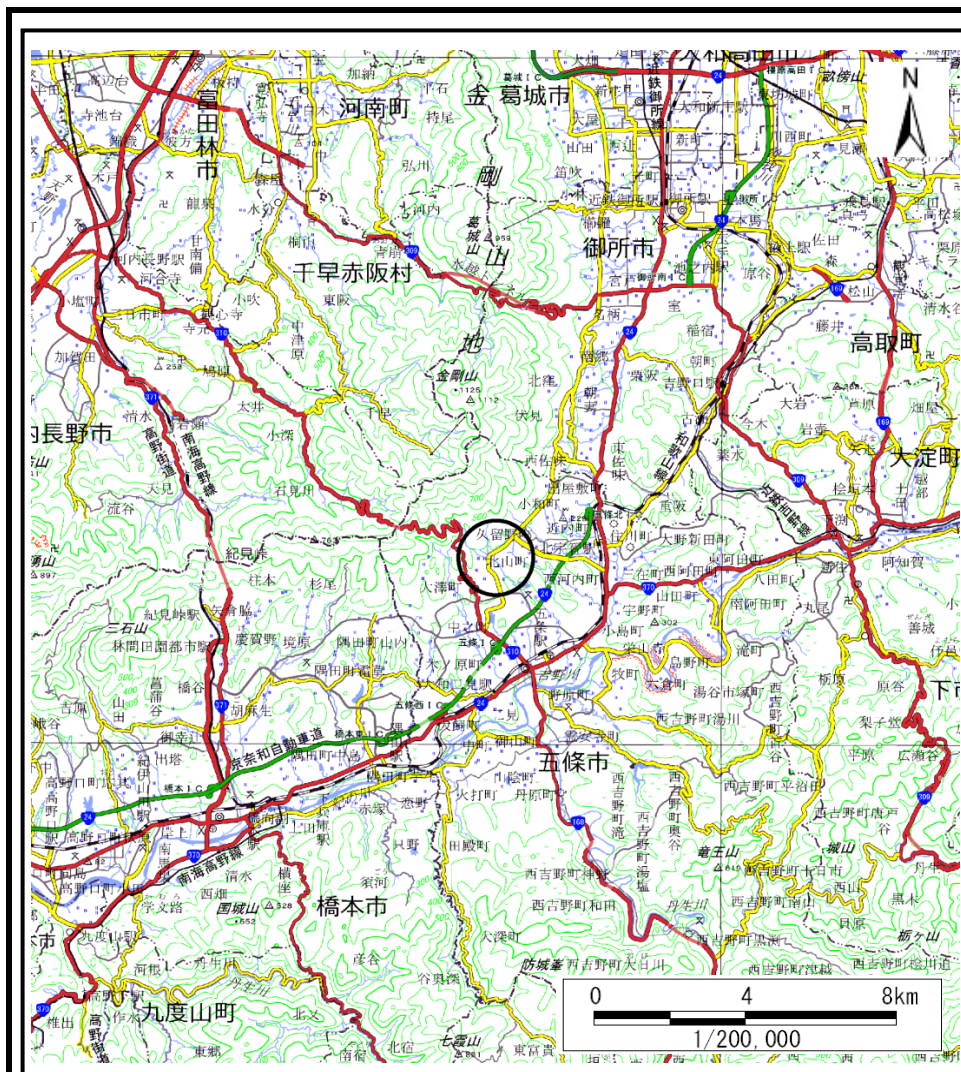
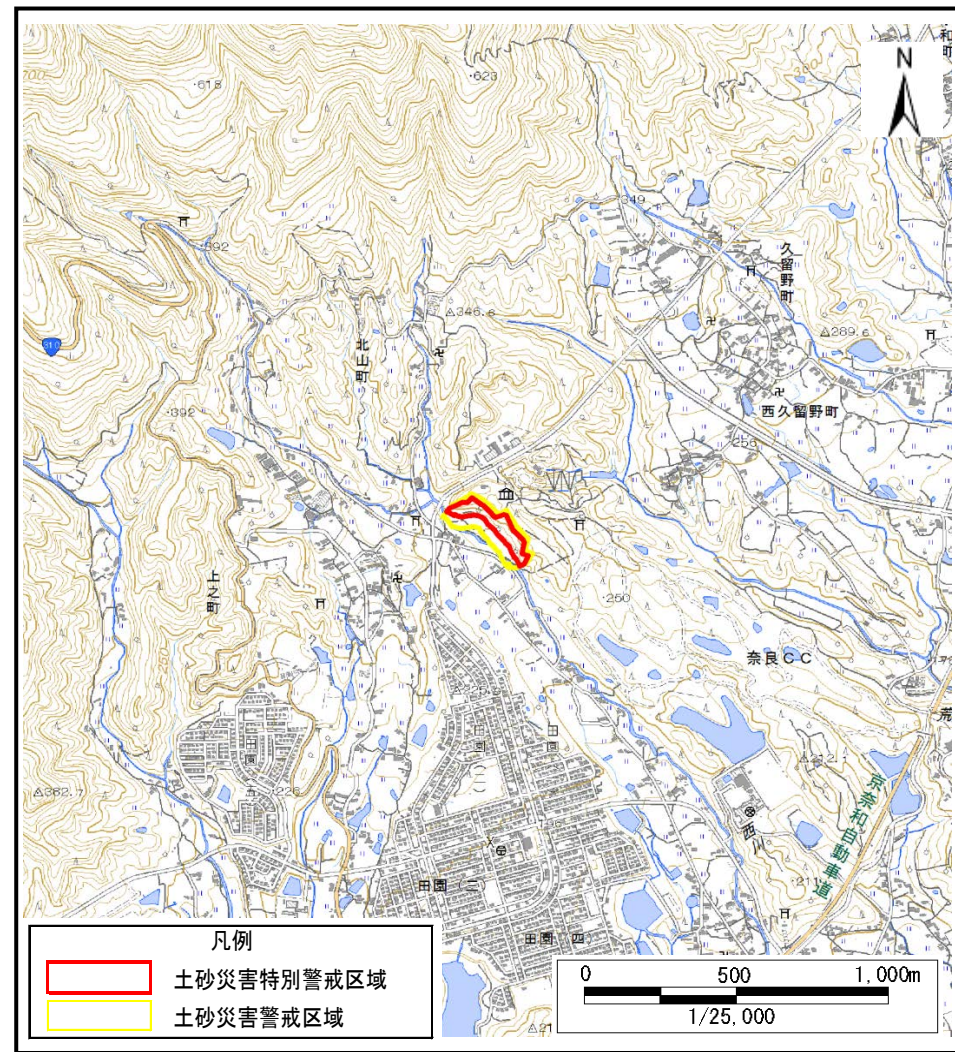


土砂災害警戒区域等の指定の公示に係る図書(その1)



(1/200,000)

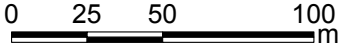
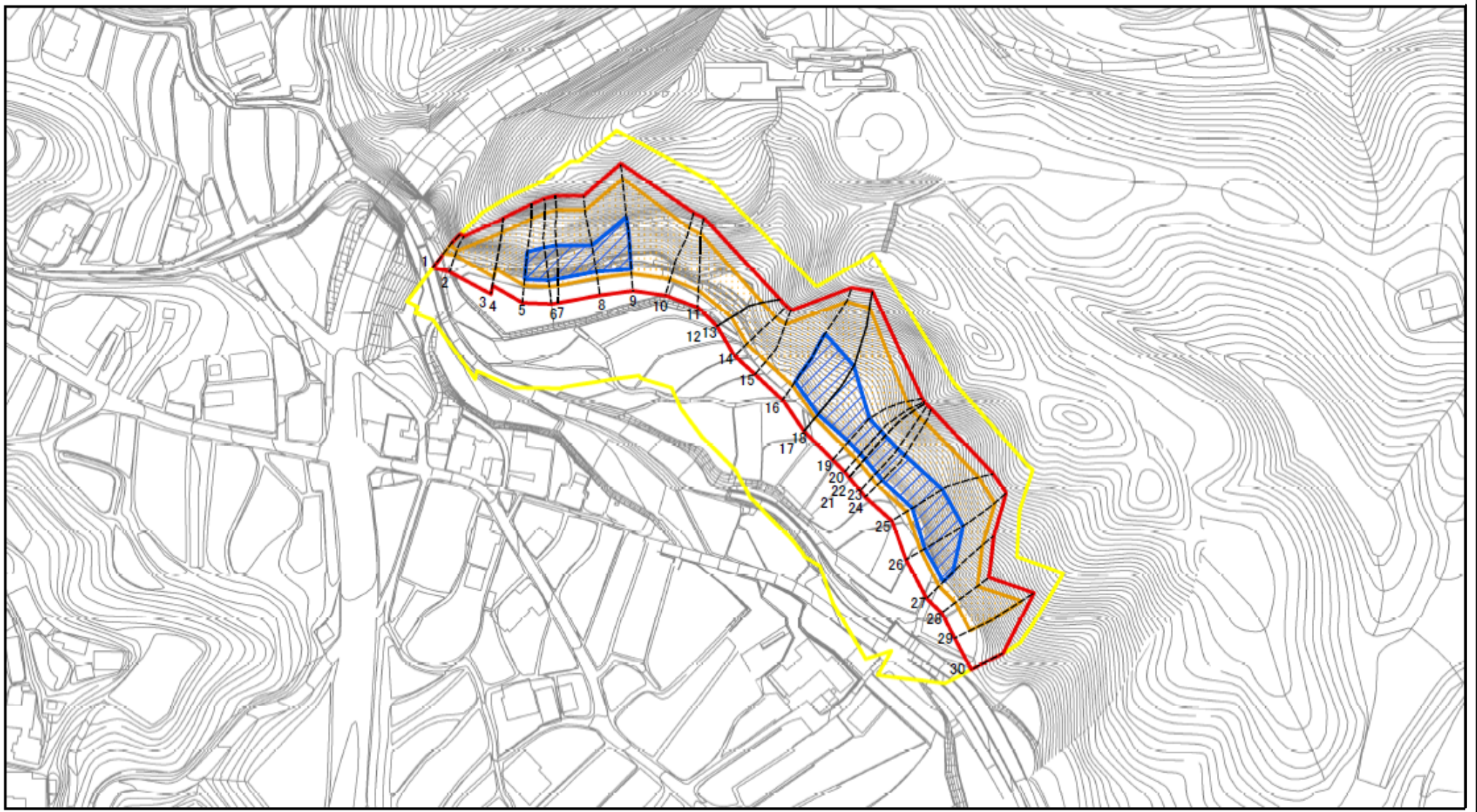


(1/25,000)

様式-1(急) 土砂災害警戒区域・土砂災害特別警戒区域 位置図	自然現象の種類	急傾斜地の崩壊
	区域番号	五條-岡町-002-急-Y・R
	区域名称	五條市岡町(002)急傾斜地崩壊警戒区域・特別警戒区域
	所在地	五條市岡町

この地図は、国土地理院長の承認を得て、同院発行の数値地図20000（地図画像）及び数値地図25000（地図画像）を複製したものである。（承認番号 平30情複、第80号）

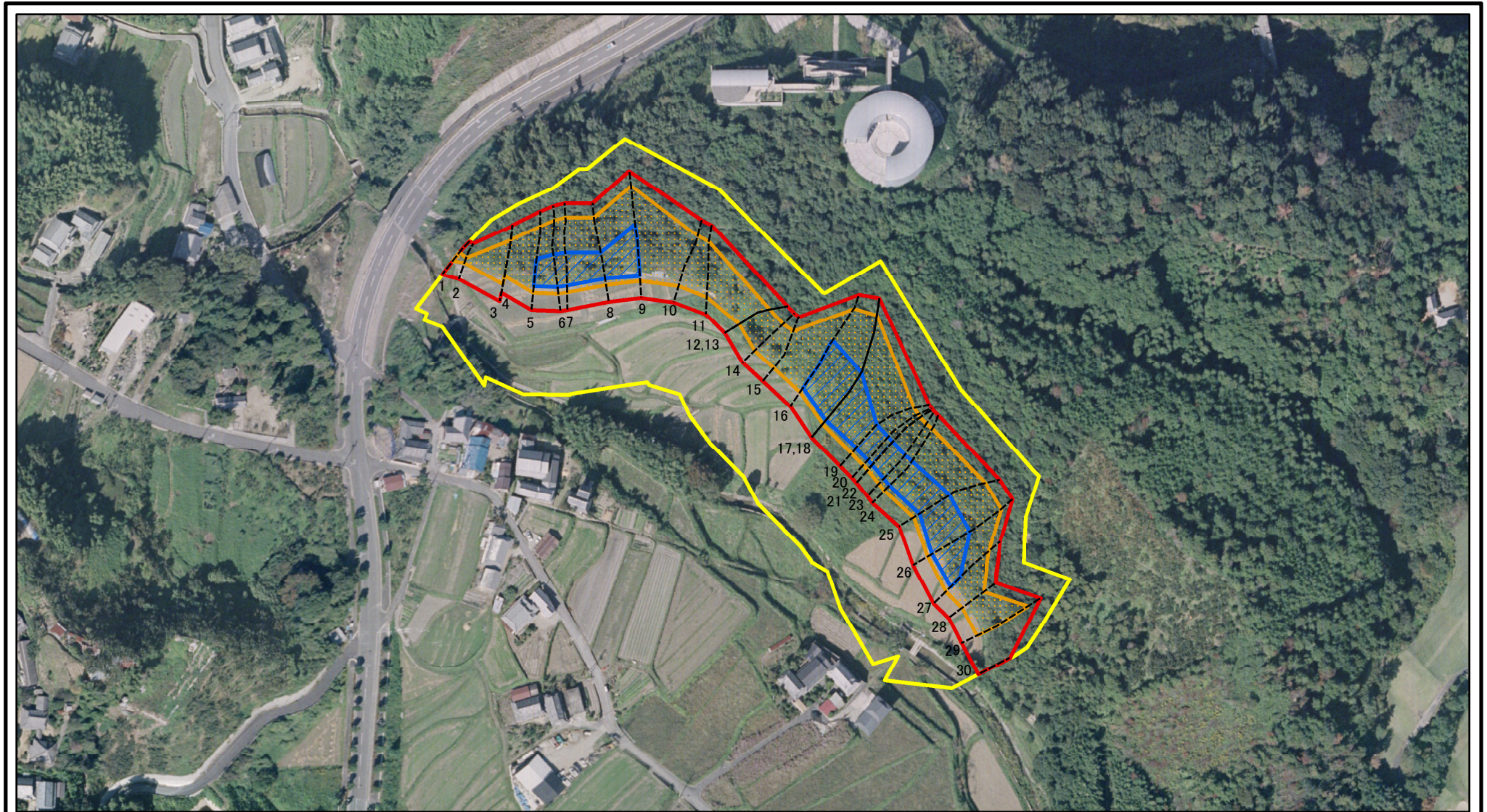
土砂災害警戒区域等の指定の公示に係る図書(参考)



図中の数字は横断測線番号を示す

様式-2(急)(参考) 土砂災害警戒区域・土砂災害特別警戒区域 区域図	土砂災害防止法施行令第二条の基準に該当する区域		N 縮尺 1:2,500	自然現象の種類	急傾斜地の崩壊	区域番号	五條-岡町-002-急-Y・R
	土砂災害防止法施行令第三条の基準に該当する区域			告示番号		区域名称	五條市岡町(002)急傾斜地崩壊警戒区域・特別警戒区域
	それ以外の区域			告示年月日		所在地	五條市岡町

土砂災害警戒区域等の指定の公示に係る図書(参考)



0 25 50 100
m

図中の数字は横断測線番号を示す

様式-2(急)(参考)

土砂災害警戒区域・土砂災害特別警戒区域

区域図

土砂災害防止法施行令第二条の基準に該当する区域



縮尺

1:2,500

土砂災害防止法
施行令第三条の
基準に該当する
区域



それ以外の区域



自然現象
の種類

急傾斜地の崩壊

告示番号

告示年月日

区域番号

区域名称

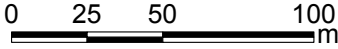
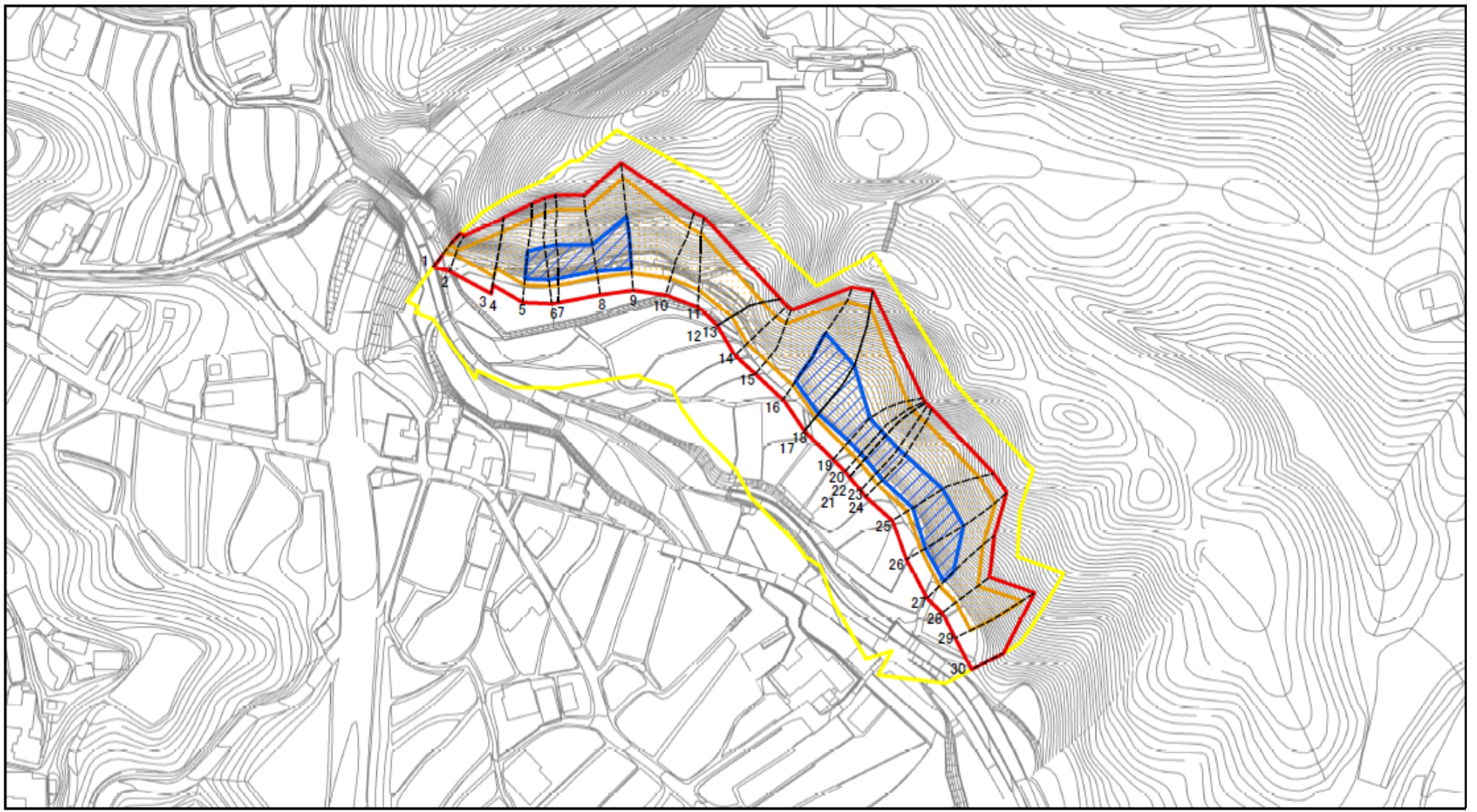
所在地

五條-岡町-002-急-Y・R

五條市岡町(002)急傾斜地
崩壊警戒区域・特別警戒区域

五條市岡町

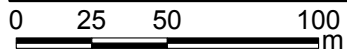
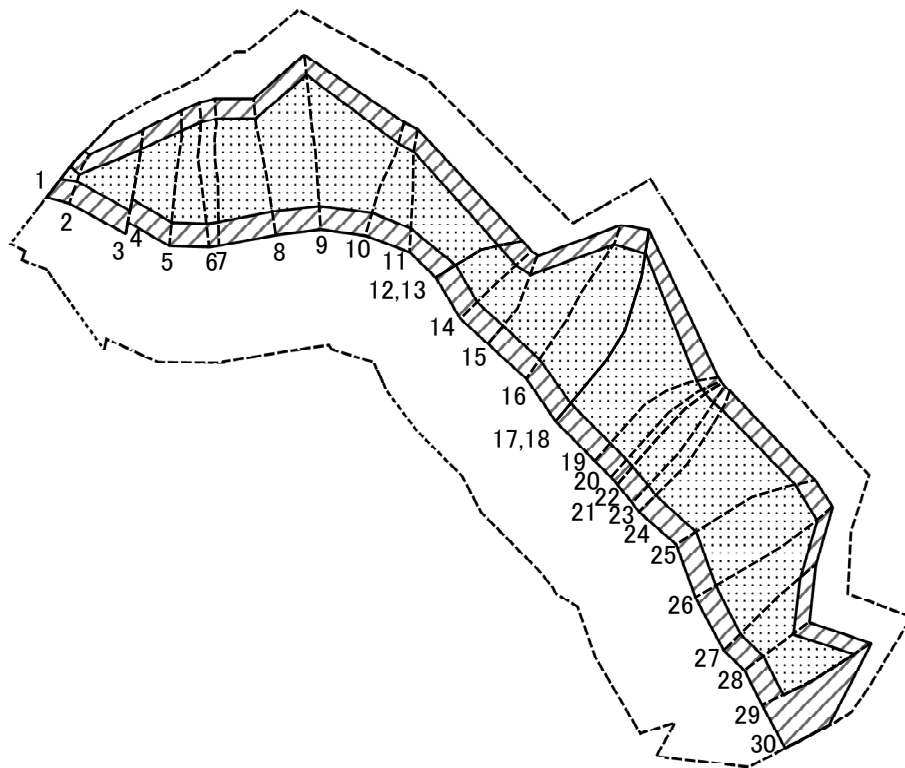
土砂災害警戒区域等の指定の公示に係る図書(その2)



図中の数字は横断測線番号を示す

様式-2(急) 土砂災害警戒区域・土砂災害特別警戒区域 区域図	土砂災害防止法施行令第二条の基準に該当する区域		N 縮尺 1:2,500	自然現象の種類	急傾斜地の崩壊	区域番号	五條-岡町-002-急-Y・R
	土砂災害防止法施行令第三条の基準に該当する区域			告示番号		区域名称	五條市岡町(002)急傾斜地崩壊警戒区域・特別警戒区域
	それ以外の区域			告示年月日		所在地	五條市岡町

土砂災害警戒区域等の指定の公示に係る図書(その2-2)



図中の数字は横断測線番号を示す

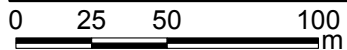
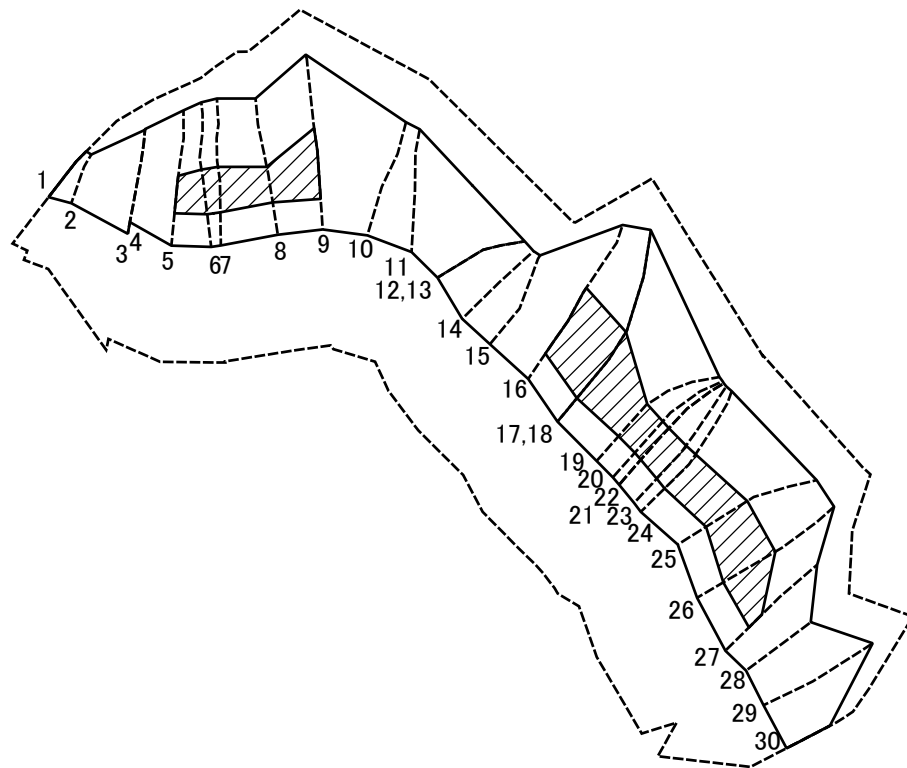
様式-2-2(急)
土砂災害特別警戒区域の区分図
(急傾斜地の崩壊に伴う土石等の移動により
建築物の地上部に作用すると想定される力)

土砂災害防止法施行令第二条の基準に該当する区域	
土砂災害防止法 施行令第三条の 基準に該当する 区域	
それ以外の区域	

N 縮尺	1:2,500
---------	---------

自然現象 の種類	急傾斜地の崩壊	区域番号	五條-岡町-002-急-Y・R
告示番号		区域名称	五條市岡町(002)急傾斜地 崩壊警戒区域・特別警戒区域
告示年月日		所在地	五條市岡町

土砂災害警戒区域等の指定の公示に係る図書(その2-3)



図中の数字は横断測線番号を示す

様式-2-3(急)
土砂災害特別警戒区域の区分図
(急傾斜地の崩壊に伴う土石等の堆積により
建築物の地上部に作用すると想定される力)

土砂災害防止法施行令第二条の基準に該当する区域	
土砂災害防止法施行令第三条の基準に該当する区域	
それ以外の区域	

N
縮尺
1:2,500

自然現象の種類	急傾斜地の崩壊
告示番号	
告示年月日	

区域番号	五條-岡町-002-急-Y・R
区域名称	五條市岡町(002)急傾斜地崩壊警戒区域・特別警戒区域
所在地	五條市岡町

土砂災害警戒区域等の指定の公示に係る図書(その3)

横断測線の区間	土石等の移動により建築物の地上部に作用すると想定される力				土石等の堆積により建築物の地上部に作用すると想定される力				横断測線の区間	土石等の移動により建築物の地上部に作用すると想定される力				土石等の堆積により建築物の地上部に作用すると想定される力			
	土石等の(移動)高さが1m以下の場合、土石等の移動による力が100kN/m ² を超える区域		それ以外の区域		土石等の堆積の高さが3mを超える区域		それ以外の区域			土石等の(移動)高さが1m以下の場合、土石等の移動による力が100kN/m ² を超える区域		それ以外の区域		土石等の堆積の高さが3mを超える区域		それ以外の区域	
	力の大きさのうち最大のもの (kN/m ²)	土石等の高さ (m)	力の大きさのうち最大のもの (kN/m ²)	土石等の高さ (m)	力の大きさのうち最大のもの (kN/m ²)	土石等の高さ (m)	力の大きさのうち最大のもの (kN/m ²)	土石等の高さ (m)		力の大きさのうち最大のもの (kN/m ²)	土石等の高さ (m)	力の大きさのうち最大のもの (kN/m ²)	土石等の高さ (m)	力の大きさのうち最大のもの (kN/m ²)	土石等の高さ (m)	力の大きさのうち最大のもの (kN/m ²)	土石等の高さ (m)
1 ~ 2	117.65	1.00	100.00	1.00	-	-	14.16	2.80	27 ~ 28	153.09	1.00	100.00	1.00	-	-	15.16	3.00
2 ~ 3	149.69	1.00	100.00	1.00	-	-	15.16	3.00	28 ~ 29	154.40	1.00	100.00	1.00	-	-	15.16	3.00
3 ~ 4	149.69	1.00	100.00	1.00	-	-	15.16	3.00	29 ~ 30	-	-	100.00	1.00	-	-	15.16	3.00
4 ~ 5	159.04	1.00	100.00	1.00	-	-	15.16	3.00	~								
5 ~ 6	160.53	1.00	100.00	1.00	17.18	3.40	15.16	3.00	~								
6 ~ 7	160.53	1.00	100.00	1.00	17.00	3.36	15.16	3.00	~								
7 ~ 8	160.53	1.00	100.00	1.00	16.90	3.34	15.16	3.00	~								
8 ~ 9	161.45	1.00	100.00	1.00	18.86	3.73	15.16	3.00	~								
9 ~ 10	161.45	1.00	100.00	1.00	-	-	15.16	3.00	~								
10 ~ 11	147.59	1.00	100.00	1.00	-	-	13.61	2.69	~								
11 ~ 12	146.61	1.00	100.00	1.00	-	-	13.45	2.66	~								
12 ~ 13	132.79	1.00	100.00	1.00	-	-	13.14	2.60	~								
13 ~ 14	141.02	1.00	100.00	1.00	-	-	13.76	2.72	~								
14 ~ 15	144.54	1.00	100.00	1.00	-	-	13.91	2.75	~								
15 ~ 16	162.47	1.00	100.00	1.00	-	-	15.16	3.00	~								
16 ~ 17	162.47	1.00	100.00	1.00	18.97	3.75	15.16	3.00	~								
17 ~ 18	155.36	1.00	100.00	1.00	17.85	3.53	15.16	3.00	~								
18 ~ 19	156.20	1.00	100.00	1.00	17.85	3.53	15.16	3.00	~								
19 ~ 20	158.85	1.00	100.00	1.00	16.49	3.26	15.16	3.00	~								
20 ~ 21	159.26	1.00	100.00	1.00	16.59	3.28	15.16	3.00	~								
21 ~ 22	159.26	1.00	100.00	1.00	16.59	3.28	15.16	3.00	~								
22 ~ 23	159.66	1.00	100.00	1.00	16.60	3.28	15.16	3.00	~								
23 ~ 24	159.66	1.00	100.00	1.00	16.60	3.28	15.16	3.00	~								
24 ~ 25	159.86	1.00	100.00	1.00	16.47	3.26	15.16	3.00	~								
25 ~ 26	160.44	1.00	100.00	1.00	18.88	3.73	15.16	3.00	~								
26 ~ 27	160.44	1.00	100.00	1.00	18.88	3.73	15.16	3.00	~								

様式-3(急) 建築物の構造の規制に必要な衝撃に関する事項	自然現象の種類	急傾斜地の崩壊	区域番号	五條-岡町-002-急-Y・R
	告示番号		区域名称	五條市岡町(002)急傾斜地崩壊警戒区域・特別警戒区域
	告示年月日		所在地	五條市岡町