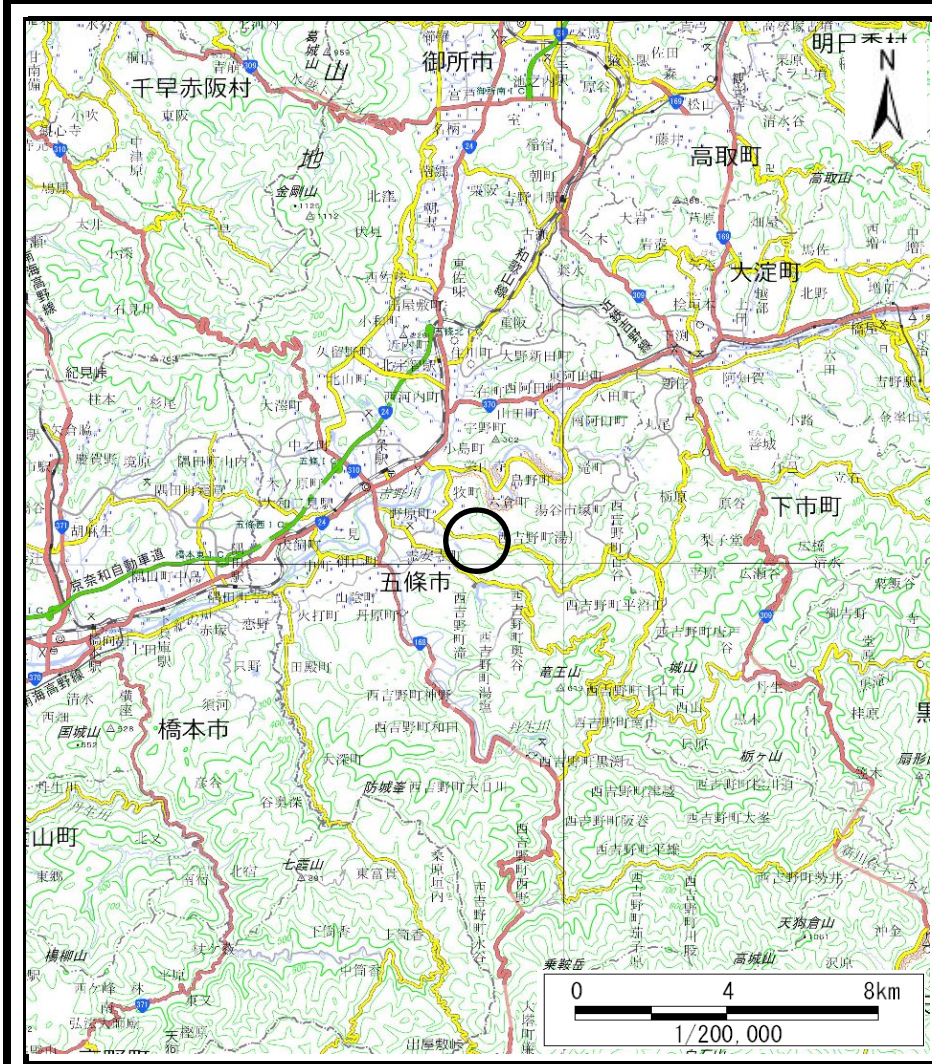
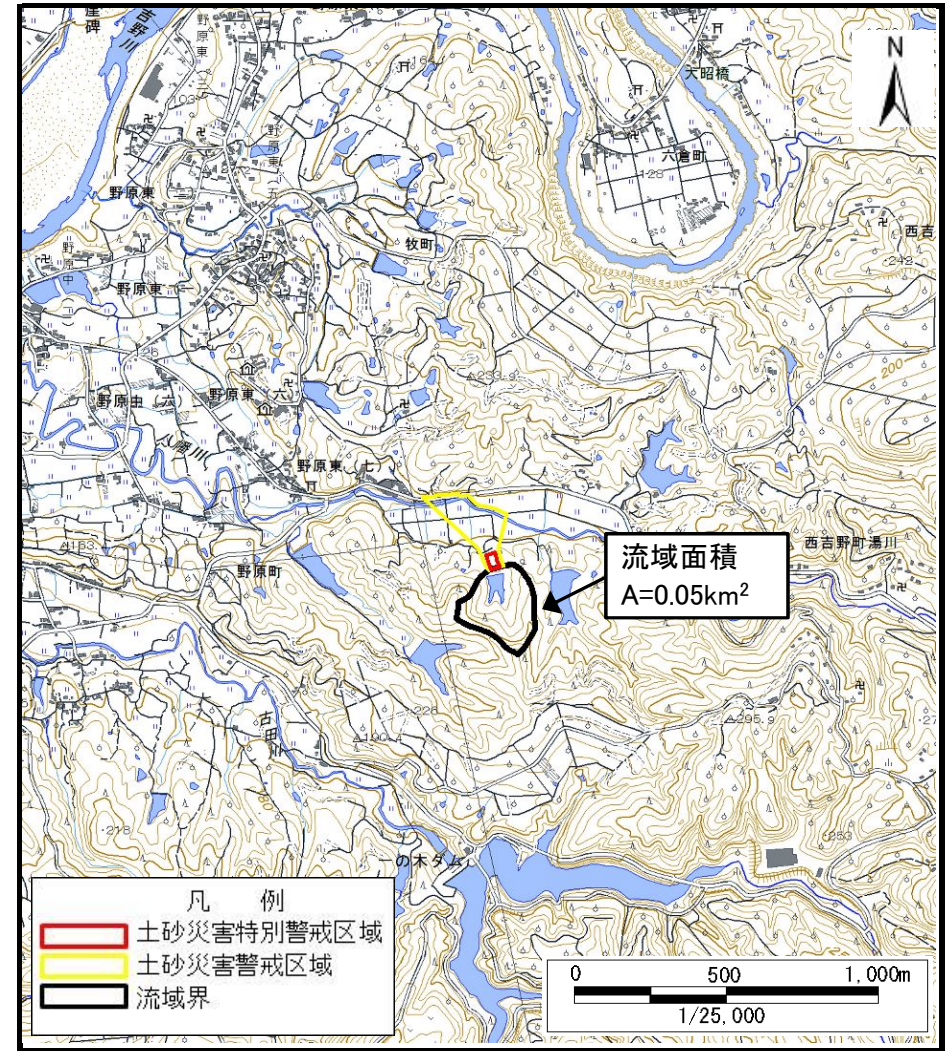


土砂災害警戒区域等の指定の公示に係る図書（その1）



(1/200,000)



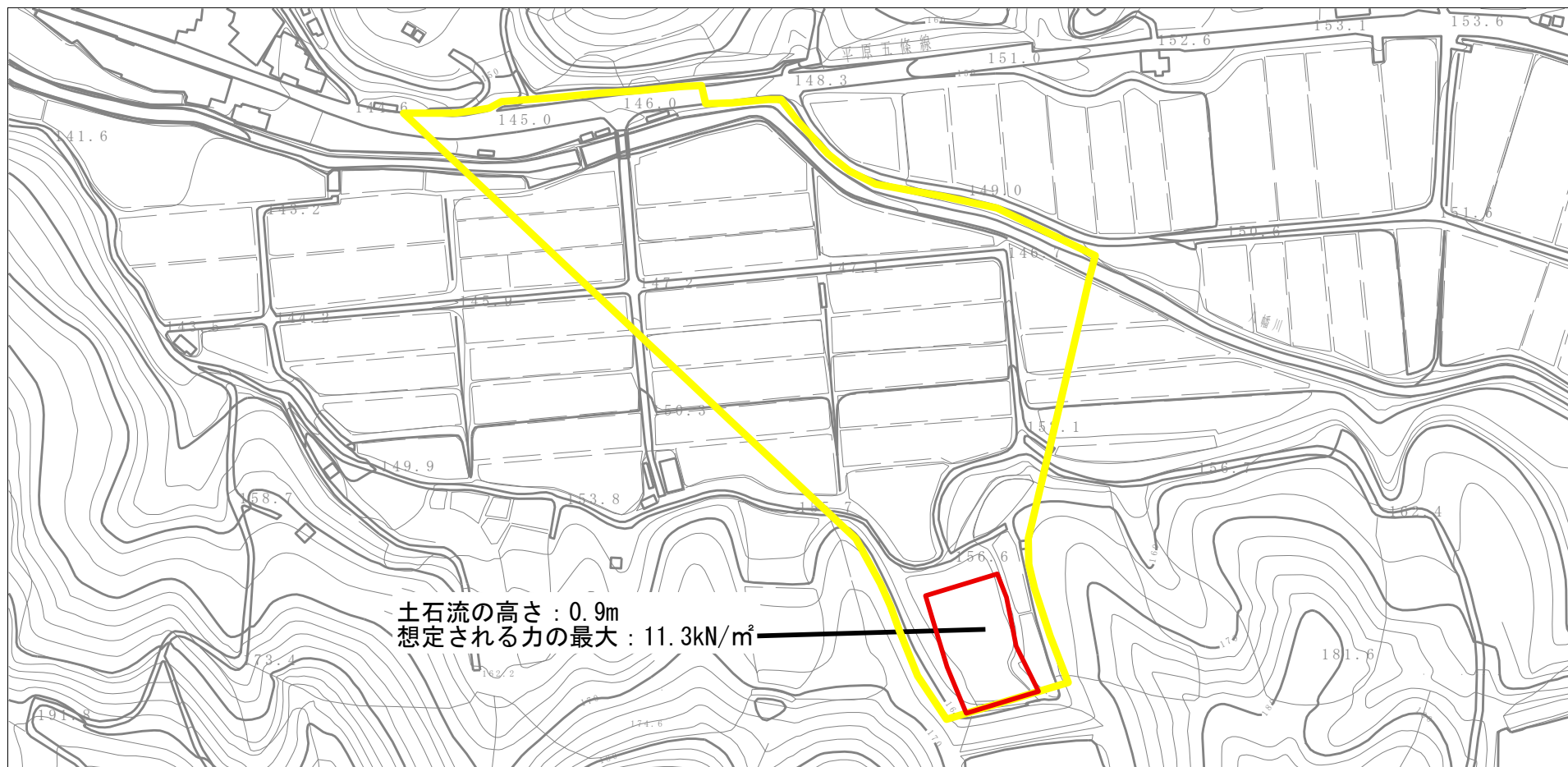
(1/25,000)

様式-1 (土)
土砂災害警戒区域・土砂災害特別警戒区域 位置図

自然現象の種類	土石流
区域番号	五條-野原町-001-土-Y・R
区域名称	五條市野原町(001)土石流警戒区域・特別警戒区域
所在地	五條市野原町

この地図は、国土地理院長の承認を得て、同院発行の電子地形図25000及び電子地形図20万を複製したものである。（承認番号 平30情複 第80号）

土砂災害警戒区域等の指定の公示に係る図書(参考)



様式-2 (土) (参考)

土砂災害警戒区域・土砂災害特別警戒区域 区域図

土砂災害防止法施行令第二条の基準に該当する区域



土石流の高さが1mを超える場合、土石等の移動による力が50kN/m²を超える区域



土石流の高さが1mを超える場合、土石等の移動による力が50kN/m²以下の区域



それ以外の区域



縮尺
1:2,500

自然現象
の種類

土石流

告示番号

告示年月日

区域番号

五條-野原町-
001-土-Y-R

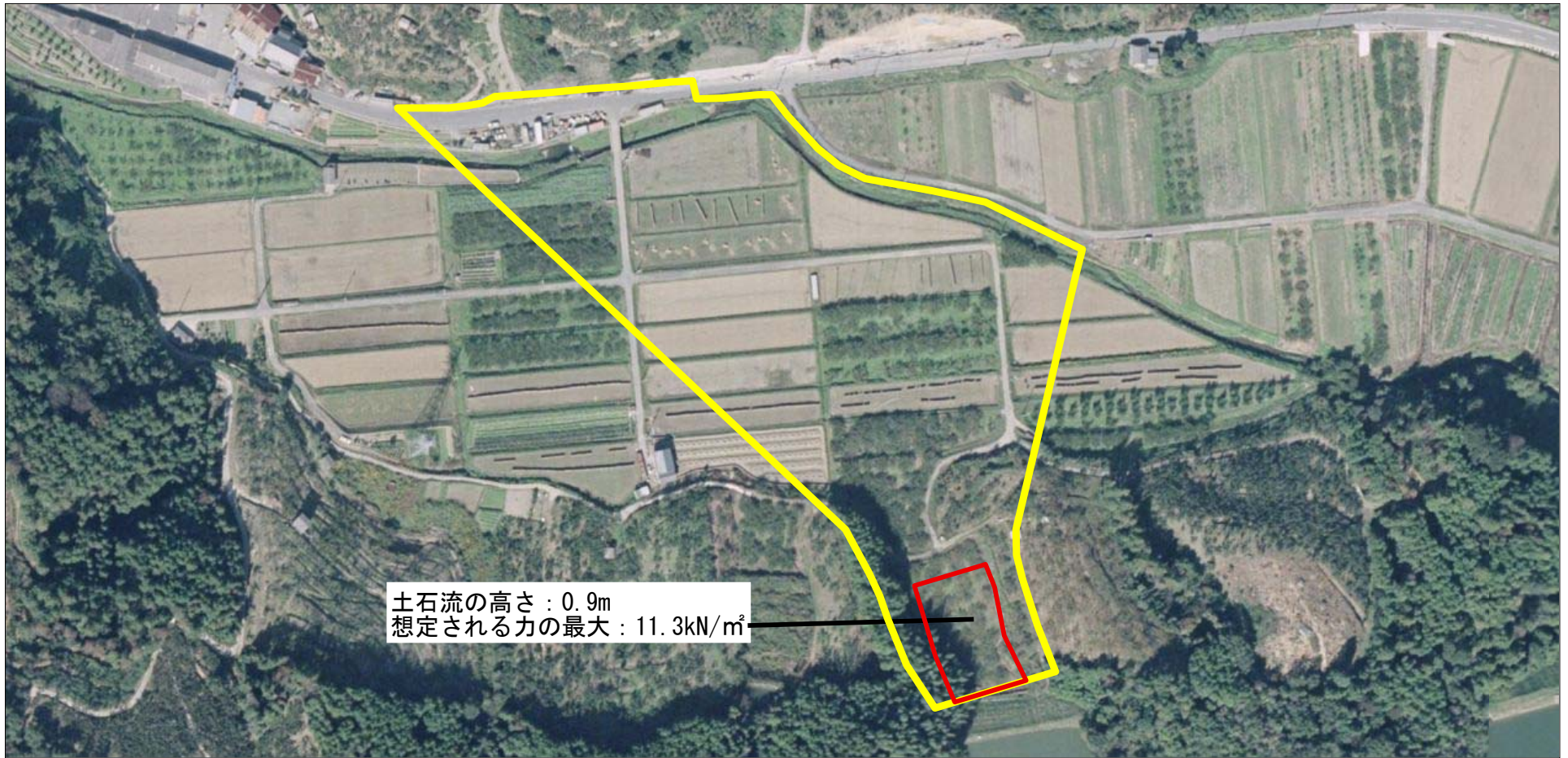
区域名称

五條市野原町(001)
土石流警戒区域・特別警戒区域

所在地

五條市野原町

土砂災害警戒区域等の指定の公示に係る図書(参考)

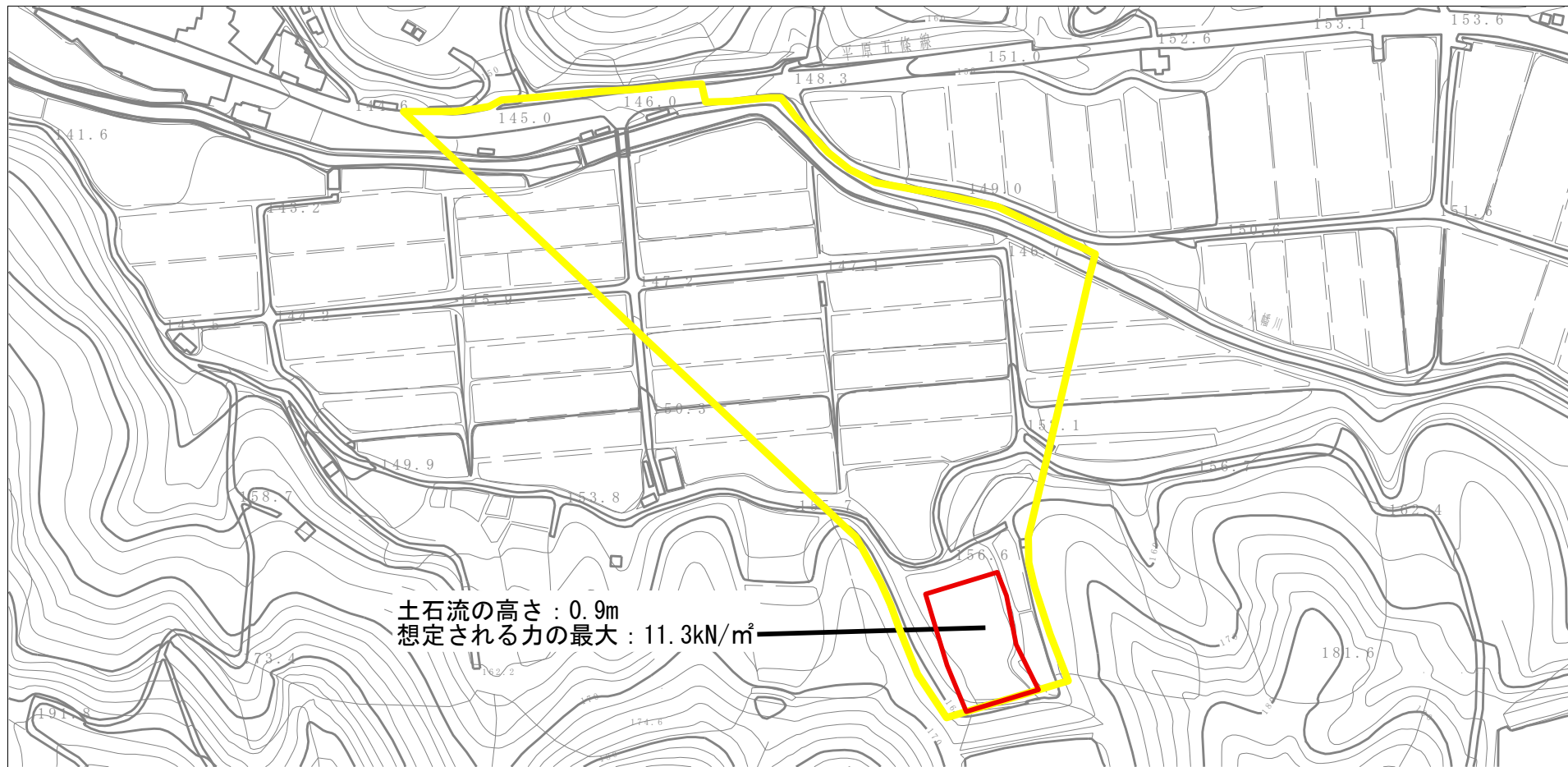


様式-2 (土) (参考)

土砂災害警戒区域・土砂災害特別警戒区域
 区域図

土砂災害防止法施行令第二條の基準に該当する区域		N 縮尺 1:2,500	自然現象 の種類 土石流	区域番号	五條-野原町-001-土-Y・R		
					告示番号	五條市野原町(001)	
						告示年月日	土石流警戒区域・特別警戒区域
							所在地
土砂災害防止法施行令第三條の基準に該当する区域							
土石流の高さが1mを超える場合、土石等の移動による力が50kN/m ² を超える区域							
土石流の高さが1mを超える場合、土石等の移動による力が50kN/m ² 以下の区域							
それ以外の区域							

土砂災害警戒区域等の指定の公示に係る図書（その2）



様式-2（土）

土砂災害警戒区域・土砂災害特別警戒区域
区域図

土砂災害防止法施行令第二条の基準に該当する区域

土砂災害防止
法施行令第三
条の基準に該
当する区域

土石流の高さが1mを超える場合、土石等の
移動による力が50kN/m²を超える区域

土石流の高さが1mを超える場合、土石等の
移動による力が50kN/m²以下の区域

それ以外の区域



縮尺
1:2,500

自然現象
の種類

告示番号

告示年月日

土石流

区域番号

区域名称

所在地

五條-野原町-
001-土-Y-R

五條市野原町(001)
土石流警戒区域・特別警戒区域

五條市野原町