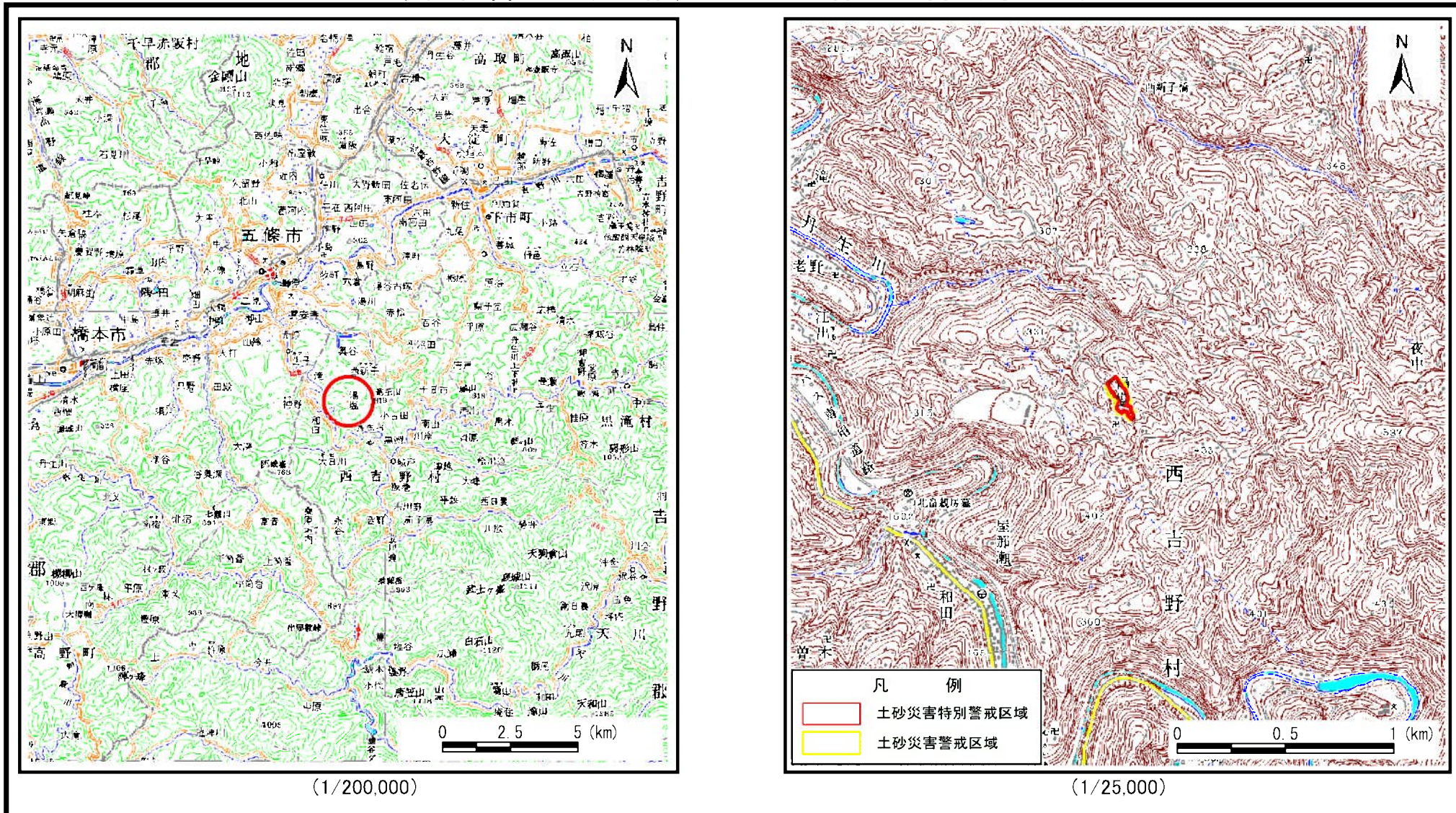


# 土砂災害警戒区域の指定の公示に係る図書（その1）

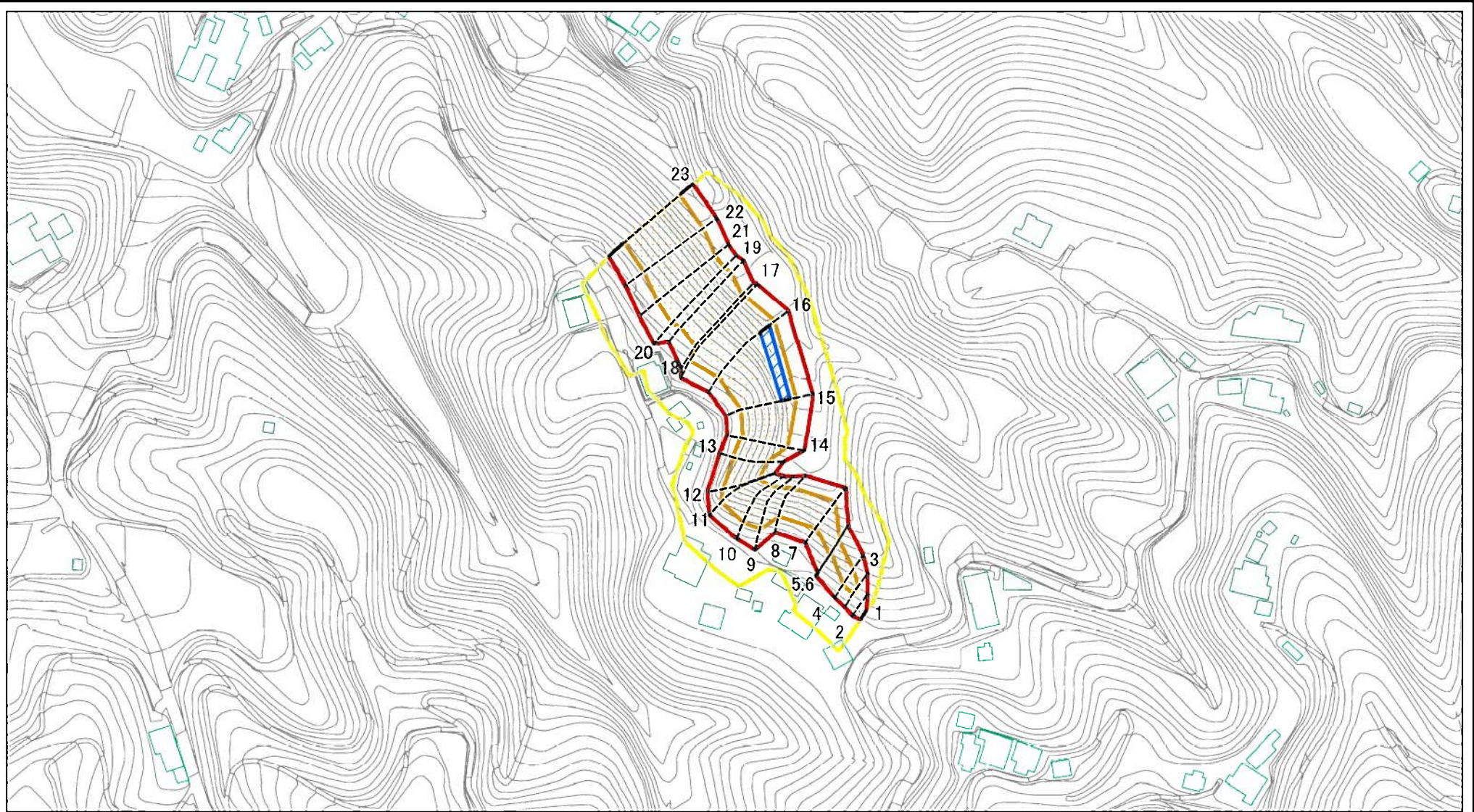


様式-1 (急) 土砂災害警戒区域・土砂災害特別警戒区域 位置図	自然現象の種類	急傾斜地の崩壊
	区域番号	五條-西吉野町湯塩-012-急-Y・R
	区域名称	五條市西吉野町湯塩 (012) 急傾斜地崩壊警戒区域・特別警戒区域
	所在地	五條市西吉野町湯塩

この地図は、国土地理院長の承認を得て、同院発行の数値地図20000（地図画像）及び電子地形図25000を複製したものである。（承認番号 平26情複、第374号）



# 土砂災害警戒区域等の指定の公示に係る図書(参考)



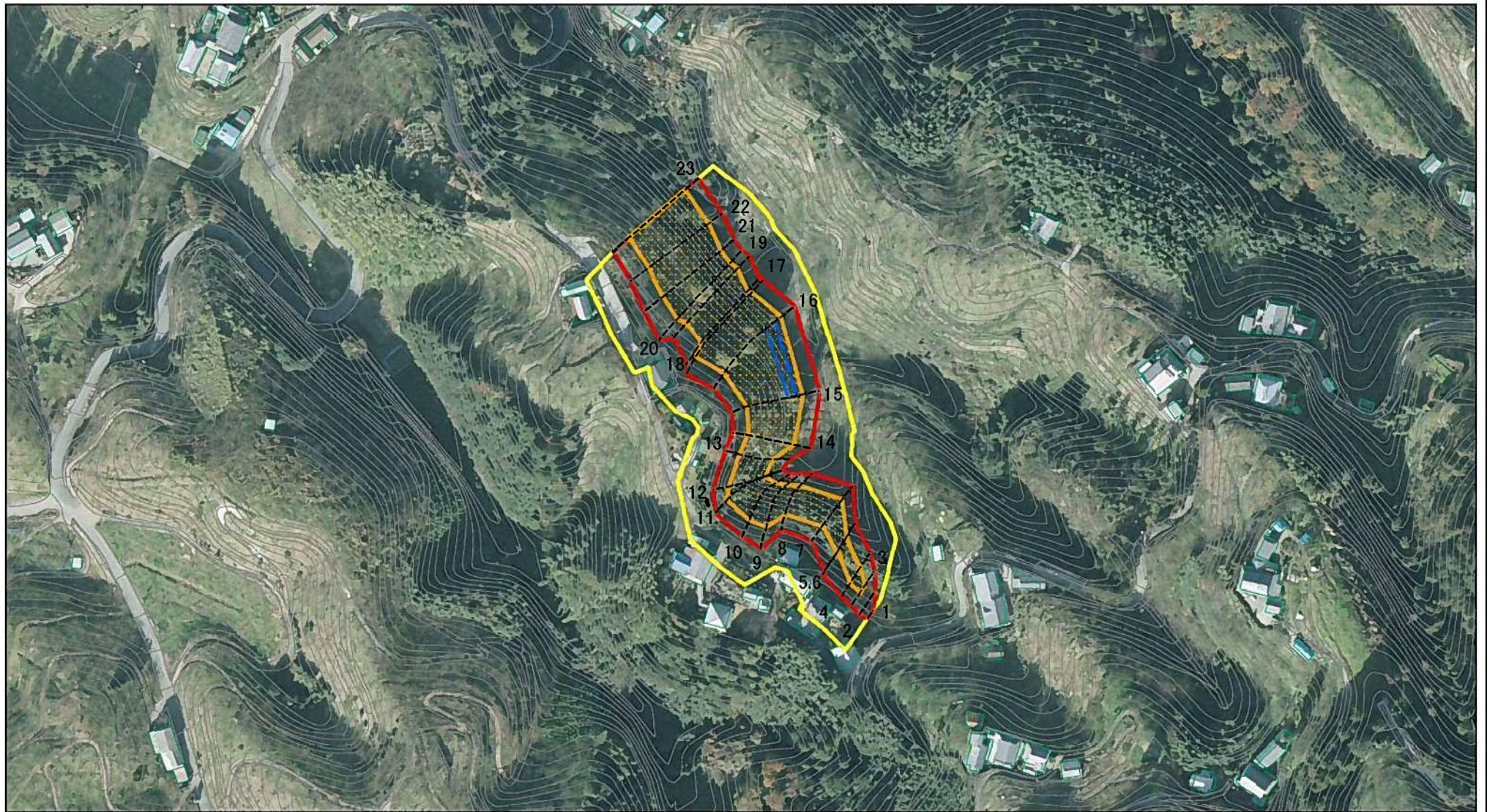
0 25 50 100  
m

図中の数字は横断測線番号を示す

様式-2(急)(参考) 土砂災害警戒区域・土砂災害特別警戒区域 区域図	土砂災害防止法施行令第二条の基準に該当する区域		N 縮尺 1:2,500	自然現象の種類	急傾斜地の崩壊	区域番号	五條-西吉野町湯塩-012-急-Y・R
	土砂災害防止法施行令第三条の基準に該当する区域			告示番号		区域名称	五條市西吉野町湯塩(012) 急傾斜地崩壊警戒区域・特別警戒区域
	それ以外の区域			告示年月日		所在地	五條市西吉野町湯塩



# 土砂災害警戒区域等の指定の公示に係る図書(参考)



0 25 50 100  
m

図中の数字は横断測線番号を示す

様式-2(急)(参考)

土砂災害警戒区域・土砂災害特別警戒区域  
区域図

土砂災害防止法施行令第二条の基準に該当する区域	
土砂災害防止法施行令第三条の基準に該当する区域	
土砂等の堆積の高さが3mを超える区域	
それ以外の区域	

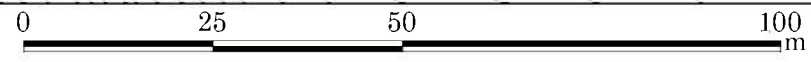
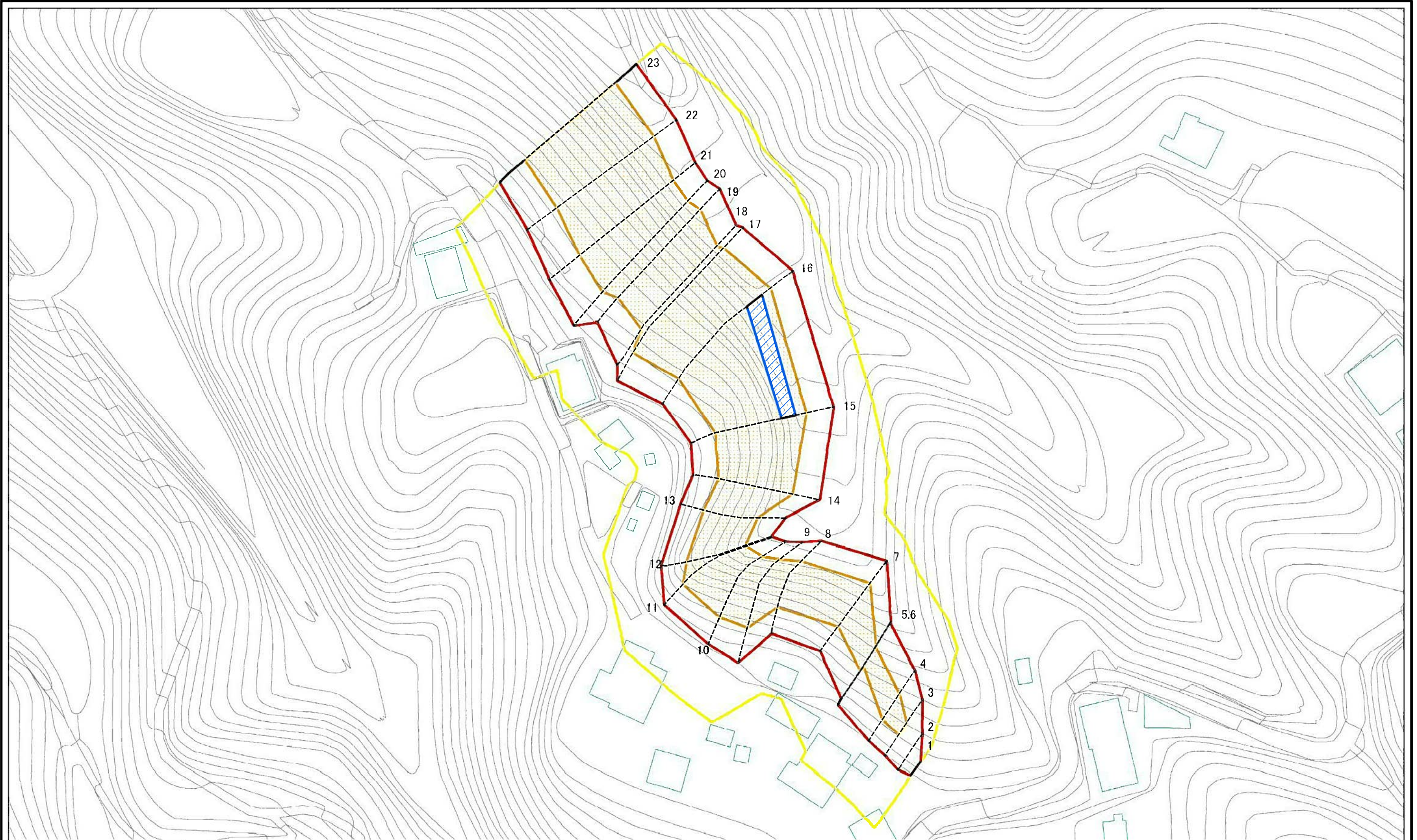
	縮尺
	1:2,500

自然現象の種類	急傾斜地の崩壊
告示番号	
告示年月日	

区域番号	五條-西吉野町湯塩-012-急-Y・R
区域名称	五條市西吉野町湯塩(012) 急傾斜地崩壊警戒区域・特別警戒区域
所在地	五條市西吉野町湯塩



# 土砂災害警戒区域等の指定の公示に係る図書(その2)

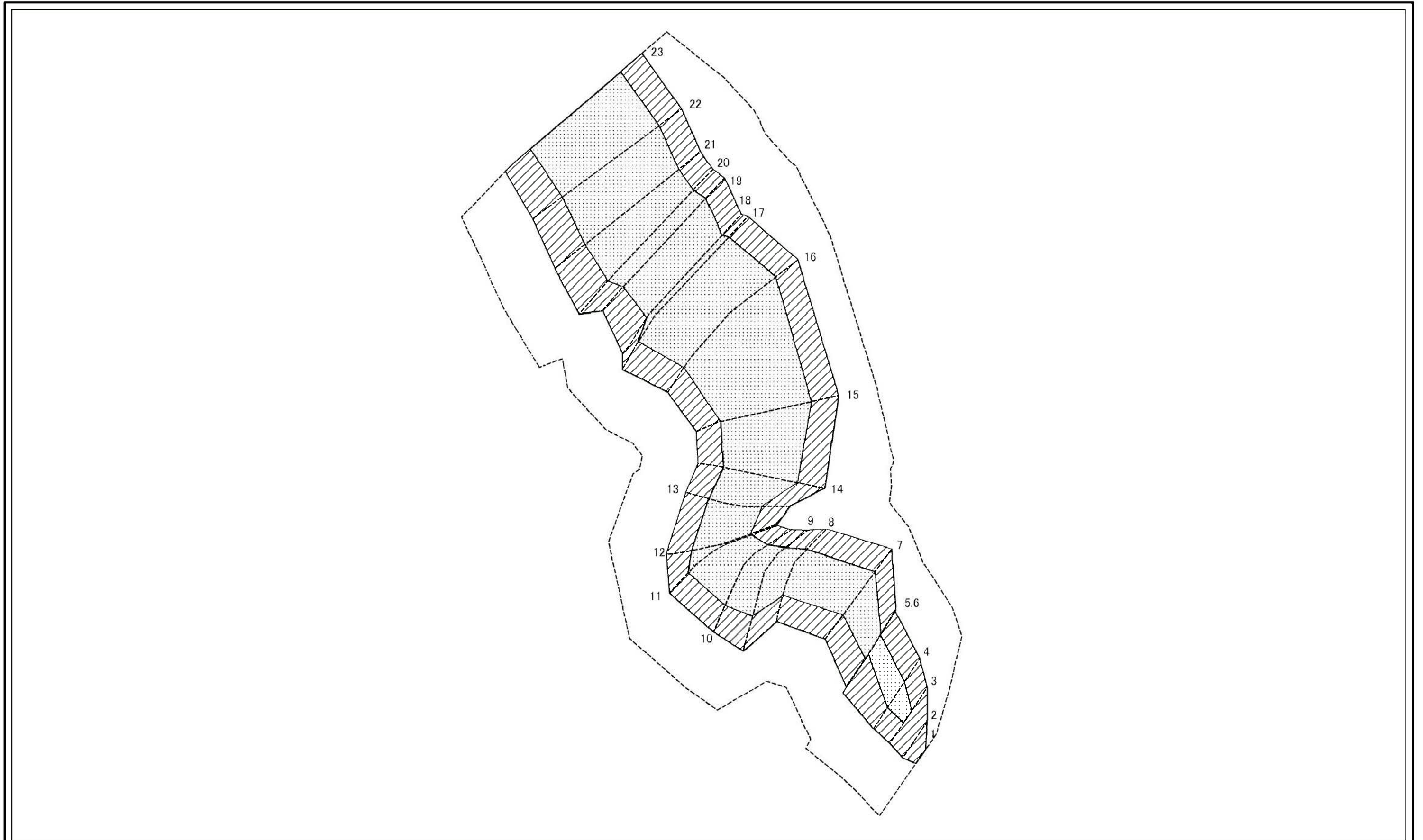


図中の数字は横断測線番号を示す

<b>様式-2(急)</b> 土砂災害警戒区域・土砂災害特別警戒区域 区域図	土砂災害防止法施行令第二条の基準に該当する区域		自然現象の種類 急傾斜地の崩壊	区域番号	五條-西吉野町湯塩-012-急-Y・R	
	土砂災害防止法施行令第三条の基準に該当する区域			告示番号	五條市西吉野町湯塩(012) 急傾斜地崩壊警戒区域・特別警戒区域	
	土砂等の(移動)高さが1m以下の場合、土砂等の移動による力が100kN/mを超える区域		縮尺	告示年月日	所在地	五條市西吉野町湯塩
	土砂等の堆積の高さが3mを超える区域		1:1,000			
	それ以外の区域					



土砂災害警戒区域等の指定の公示に係る図書(その2-2)

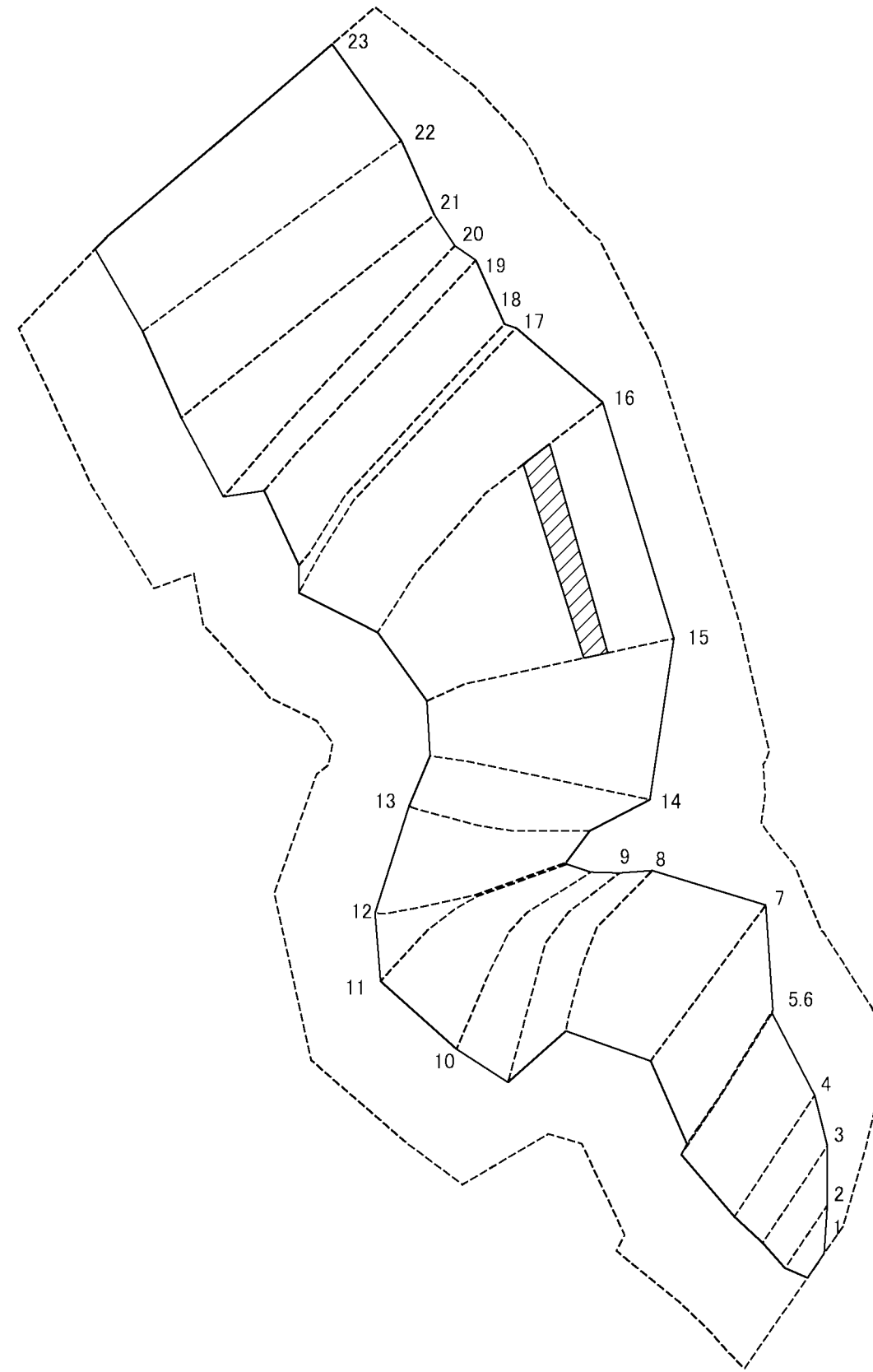


0 25 50 100 m

図中の数字は横断測線番号を示す

様式-2-2(急) 土砂災害特別警戒区域の区域区分図 (急傾斜地の崩壊に伴う土石等の移動により 建築物の地上部に作用すると想定される力)	土砂災害防止法施行令第二条の基準に該当する区域		N 縮尺 1:1,000	自然現象の種類	急傾斜地の崩壊	区域番号	五條-西吉野町湯塩-012-急-Y・R
	土砂災害防止法施行令第三条の基準に該当する区域	土石等の(移動)高さが1m以下の場合、 土石等の移動による力が100kN/mを超える区域 それ以外の区域		 	告示番号		区域名称
				告示年月日		所在地	五條市西吉野町湯塩

土砂災害警戒区域等の指定の公示に係る図書(その2-3)



0 25 50 100 m

図中の数字は横断測線番号を示す

様式-2-3(急)  
土砂災害特別警戒区域の区域区分図  
(急傾斜地の崩壊に伴う土石等の堆積により  
建築物の地上部に作用すると想定される力)

土砂災害防止法施行令第二条の基準に該当する区域	
土砂災害防止法施行令第三条の基準に該当する区域	
それ以外の区域	

縮尺  
1:1,000

自然現象の種類	急傾斜地の崩壊
告示番号	
告示年月日	

区域番号	五條-西吉野町湯塩-012-急-Y・R
区域名称	五條市西吉野町湯塩(012) 急傾斜地崩壊警戒区域・特別警戒区域
所在地	五條市西吉野町湯塩

# 土砂災害警戒区域等の指定の公示に係る図書(その3) (案)

横断測線の区間	土石等の移動により建築物の地上部に作用すると想定される力				土石等の堆積により建築物の地上部に作用すると想定される力				横断測線の区間	土石等の移動により建築物の地上部に作用すると想定される力				土石等の堆積により建築物の地上部に作用すると想定される力			
	土石等の(移動)高さが1m以下の場合、土石等の移動による力が100kN/m <sup>2</sup> を超える区域		それ以外の区域		土石等の堆積の高さが3mを超える区域		それ以外の区域			土石等の(移動)高さが1m以下の場合、土石等の移動による力が100kN/m <sup>2</sup> を超える区域		それ以外の区域		土石等の堆積の高さが3mを超える区域		それ以外の区域	
	力の大きさのうち最大のもの (kN/m <sup>2</sup> )	土石等の高さ (m)	力の大きさのうち最大のもの (kN/m <sup>2</sup> )	土石等の高さ (m)	力の大きさのうち最大のもの (kN/m <sup>2</sup> )	土石等の高さ (m)	力の大きさのうち最大のもの (kN/m <sup>2</sup> )	土石等の高さ (m)		力の大きさのうち最大のもの (kN/m <sup>2</sup> )	土石等の高さ (m)	力の大きさのうち最大のもの (kN/m <sup>2</sup> )	土石等の高さ (m)	力の大きさのうち最大のもの (kN/m <sup>2</sup> )	土石等の高さ (m)	力の大きさのうち最大のもの (kN/m <sup>2</sup> )	土石等の高さ (m)
1 ~ 2	-	-	90.65	1.00	-	-	8.87	1.76	~								
2 ~ 3	-	-	100.00	1.00	-	-	11.25	2.23	~								
3 ~ 4	125.04	1.00	100.00	1.00	-	-	12.03	2.38	~								
4 ~ 5	125.04	1.00	100.00	1.00	-	-	12.03	2.38	~								
5 ~ 6	117.98	1.00	100.00	1.00	-	-	11.04	2.18	~								
6 ~ 7	131.30	1.00	100.00	1.00	-	-	11.32	2.24	~								
7 ~ 8	134.38	1.00	100.00	1.00	-	-	11.65	2.30	~								
8 ~ 9	134.38	1.00	100.00	1.00	-	-	12.59	2.49	~								
9 ~ 10	139.81	1.00	100.00	1.00	-	-	13.20	2.61	~								
10 ~ 11	141.68	1.00	100.00	1.00	-	-	13.41	2.65	~								
11 ~ 12	141.68	1.00	100.00	1.00	-	-	13.72	2.71	~								
12 ~ 13	140.88	1.00	100.00	1.00	-	-	14.50	2.87	~								
13 ~ 14	145.73	1.00	100.00	1.00	-	-	14.50	2.87	~								
14 ~ 15	149.18	1.00	100.00	1.00	-	-	15.16	3.00	~								
15 ~ 16	149.18	1.00	100.00	1.00	15.27	3.02	15.16	3.00	~								
16 ~ 17	148.37	1.00	100.00	1.00	-	-	15.16	3.00	~								
17 ~ 18	145.84	1.00	100.00	1.00	-	-	15.03	2.97	~								
18 ~ 19	144.33	1.00	100.00	1.00	-	-	15.05	2.98	~								
19 ~ 20	144.33	1.00	100.00	1.00	-	-	15.05	2.98	~								
20 ~ 21	136.19	1.00	100.00	1.00	-	-	14.54	2.88	~								
21 ~ 22	137.88	1.00	100.00	1.00	-	-	14.64	2.90	~								
22 ~ 23	141.23	1.00	100.00	1.00	-	-	14.85	2.94	~								
~									~								
~									~								
~									~								
~									~								
~									~								

様式-3(急)  建築物の構造の規制に必要な衝撃に関する事項	自然現象の種類	急傾斜地の崩壊	区域番号	五條-西吉野町湯塩-012-急-Y・R
	告示番号		区域名称	五條市西吉野町湯塩(012) 急傾斜地崩壊警戒区域・特別警戒区域
	告示年月日		所在地	五條市西吉野町湯塩