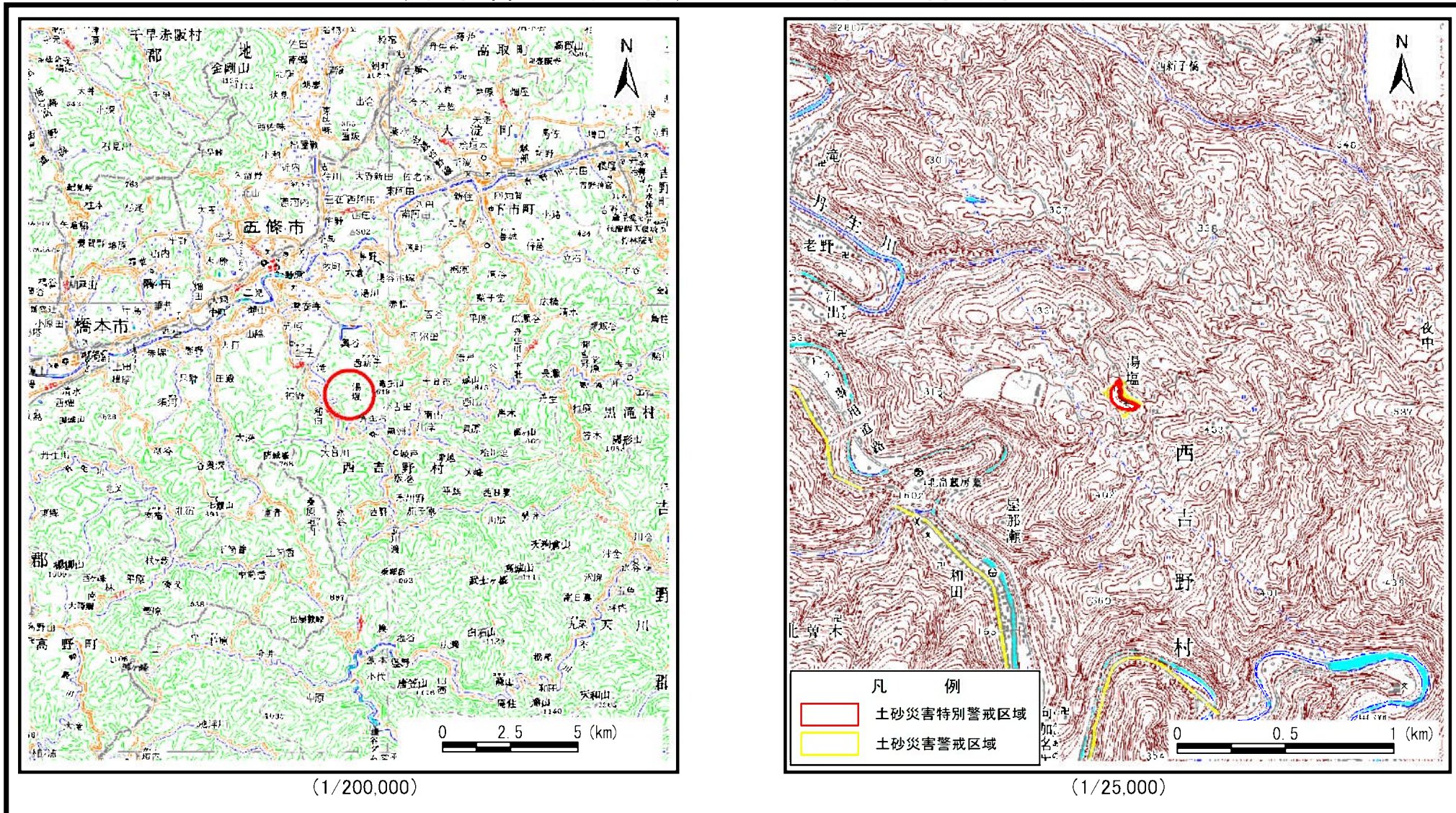


# 土砂災害警戒区域の指定の公示に係る図書（その1）



様式－1（急）

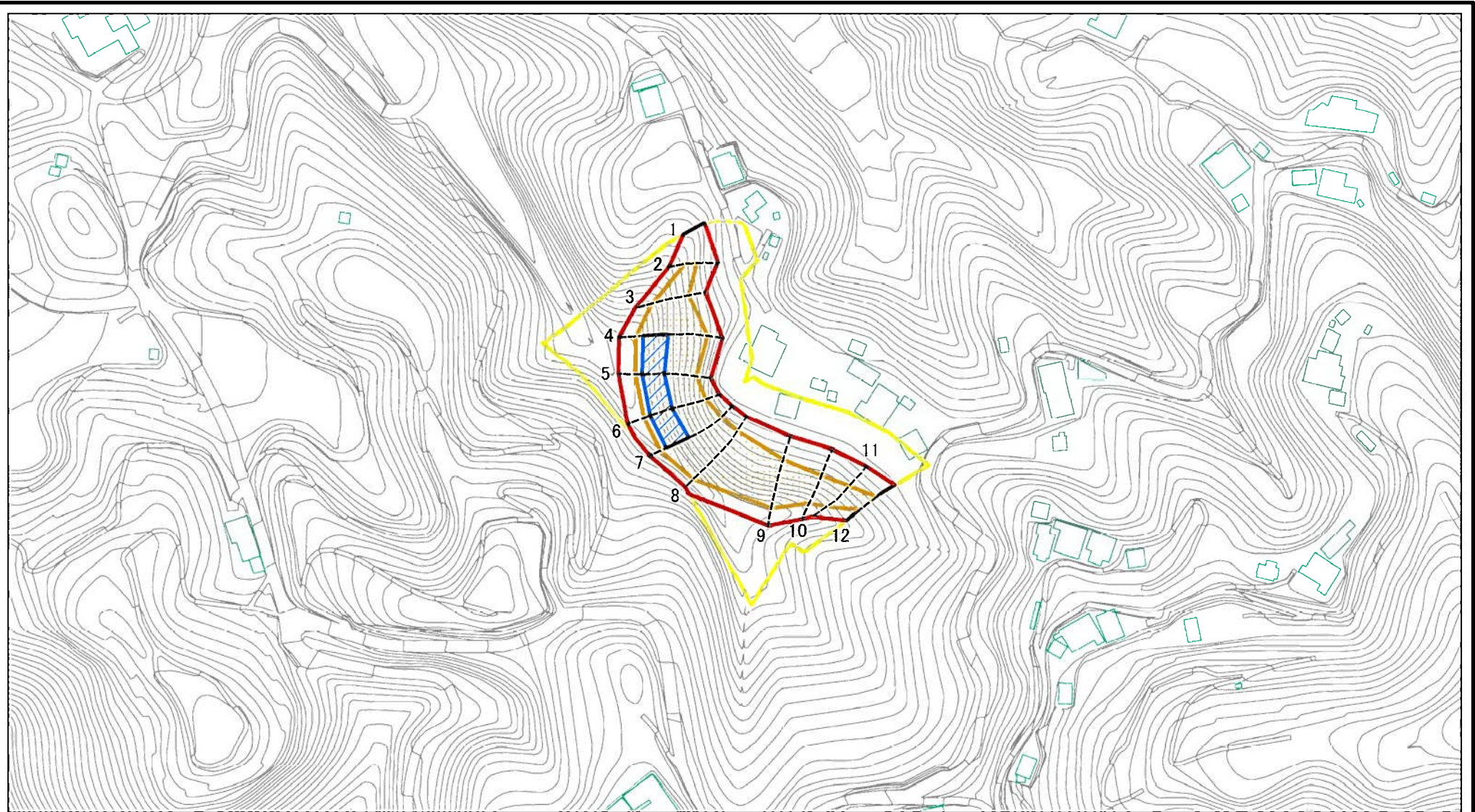
土砂災害警戒区域・土砂災害特別警戒区域  
位置図

自然現象の種類	急傾斜地の崩壊
区域番号	五條-西吉野町湯塩-011-急-Y・R
区域名称	五條市西吉野町湯塩（011）急傾斜地崩壊警戒区域・特別警戒区域
所在地	五條市西吉野町湯塩

この地図は、国土地理院長の承認を得て、同院発行の数値地図20000（地図画像）及び電子地形図25000を複製したものである。（承認番号 平26情複、第374号）



# 土砂災害警戒区域等の指定の公示に係る図書(参考)



図中の数字は横断測線番号を示す

様式-2(急)(参考)

土砂災害警戒区域・土砂災害特別警戒区域  
区域図

土砂災害防止法施行令第二条の基準に該当する区域

土砂災害防止法  
施行令第三条の  
基準に該当する  
区域



縮尺

1:2,500

自然現象  
の種類

告示番号

告示年月日

急傾斜地の崩壊

区域番号

区域名称

所在地

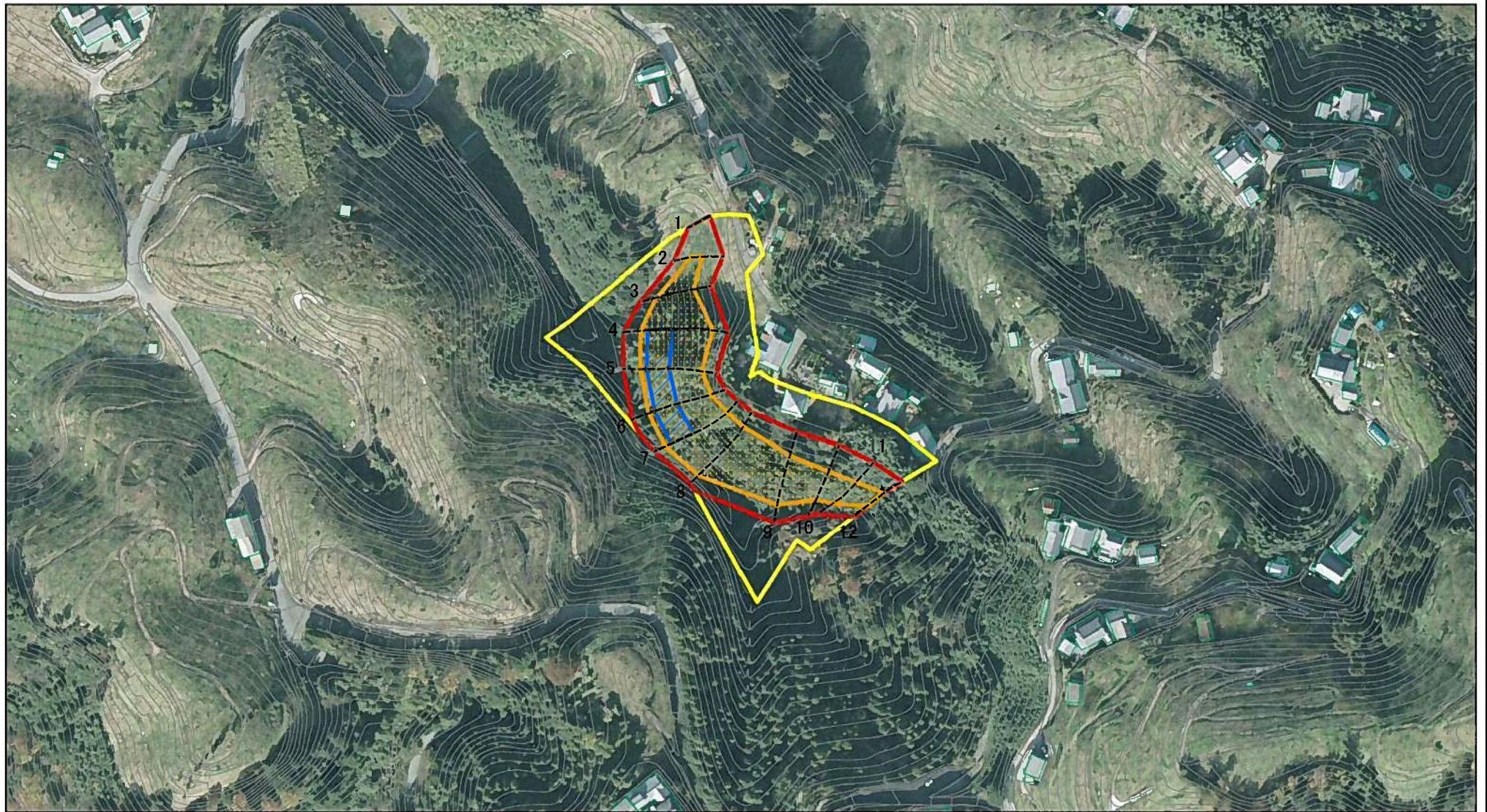
五條-西吉野町湯塩-011-急-Y・R

五條市西吉野町湯塩(011)  
急傾斜地崩壊警戒区域・特別警戒区域

五條市西吉野町湯塩



# 土砂災害警戒区域等の指定の公示に係る図書(参考)



図中の数字は横断測線番号を示す

様式-2(急)(参考)

土砂災害警戒区域・土砂災害特別警戒区域  
区域図

土砂災害防止法施行令第二条の基準に該当する区域

土砂災害防止法  
施行令第三条の  
基準に該当する  
区域

土石等の堆積の高さが3mを超える区域  
それ以外の区域

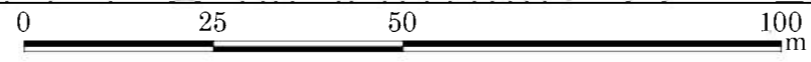
	N 縮尺 1:2,500

自然現象の種類	急傾斜地の崩壊
告示番号	
告示年月日	

区域番号	五條-西吉野町湯塩-011-急-Y・R
区域名称	五條市西吉野町湯塩(011) 急傾斜地崩壊警戒区域・特別警戒区域
所在地	五條市西吉野町湯塩



# 土砂災害警戒区域等の指定の公示に係る図書(その2)

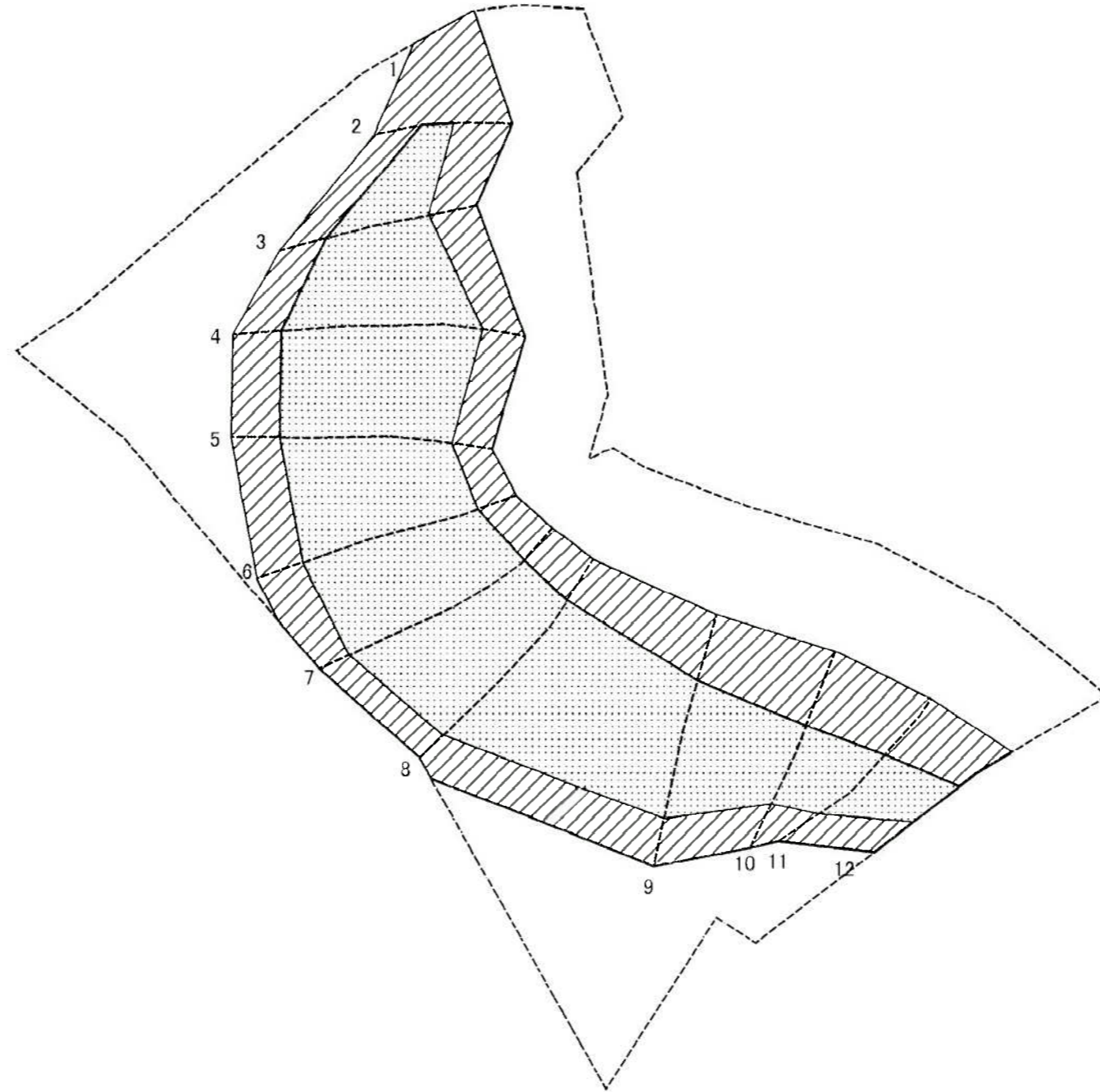


図中の数字は横断測線番号を示す

<b>様式-2(急)</b> 土砂災害警戒区域・土砂災害特別警戒区域 区域図	土砂災害防止法施行令第二条の基準に該当する区域		N 縮尺 1:1,000	自然現象の種類	急傾斜地の崩壊	区域番号	五條-西吉野町湯塩-011-急-Y-R
	土砂災害防止法施行令第三条の基準に該当する区域			告示番号		区域名称	五條市西吉野町湯塩(011)急傾斜地崩壊警戒区域・特別警戒区域
	土砂等の(移動)高さが1m以下の場合、土砂等の移動による力が100kN/mを超える区域			告示年月日		所在地	五條市西吉野町湯塩
	土砂等の堆積の高さが3mを超える区域						
	それ以外の区域						



土砂災害警戒区域等の指定の公示に係る図書(その2-2)

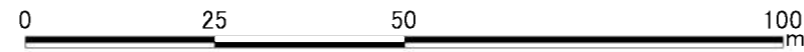
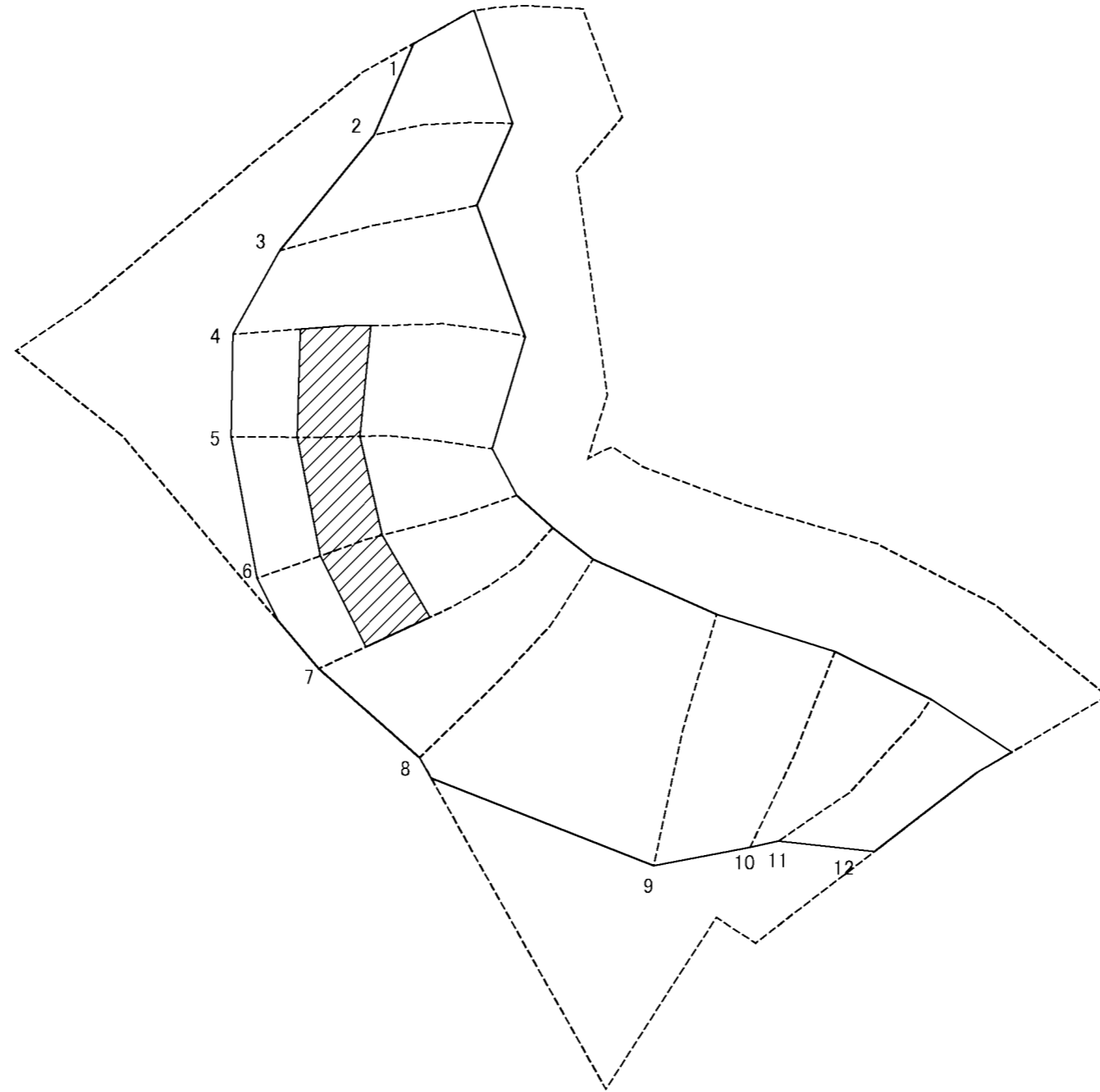


0 25 50 100 m

図中の数字は横断測線番号を示す

様式-2-2(急) 土砂災害特別警戒区域の区域区分図 (急傾斜地の崩壊に伴う土石等の移動により 建築物の地上部に作用すると想定される力)	土砂災害防止法施行令第二条の基準に該当する区域		N 縮尺 1:1,000	自然現象の種類	急傾斜地の崩壊	区域番号	五條-西吉野町湯塩-011-急-Y・R
	土砂災害防止法施行令第三条の基準に該当する区域			告示番号		区域名称	五條市西吉野町湯塩(011) 急傾斜地崩壊警戒区域・特別警戒区域
	それ以外の区域			告示年月日		所在地	五條市西吉野町湯塩

土砂災害警戒区域等の指定の公示に係る図書(その2-3)



図中の数字は横断測線番号を示す

様式-2-3(急)  
土砂災害特別警戒区域の区域区分図  
(急傾斜地の崩壊に伴う土石等の堆積により  
建築物の地上部に作用すると想定される力)

土砂災害防止法施行令第二条の基準に該当する区域	
土砂災害防止法施行令第三条の基準に該当する区域	
それ以外の区域	

N  
縮尺  
1:1,000

自然現象の種類	急傾斜地の崩壊
告示番号	
告示年月日	

区域番号	五條-西吉野町湯塩-011-急-Y・R
区域名称	五條市西吉野町湯塩(011) 急傾斜地崩壊警戒区域・特別警戒区域
所在地	五條市西吉野町湯塩

# 土砂災害警戒区域等の指定の公示に係る図書(その3) (案)

横断測線の区間	土石等の移動により建築物の地上部に作用すると想定される力				土石等の堆積により建築物の地上部に作用すると想定される力				横断測線の区間	土石等の移動により建築物の地上部に作用すると想定される力				土石等の堆積により建築物の地上部に作用すると想定される力			
	土石等の(移動)高さが1m以下の場合、土石等の移動による力が100kN/m <sup>2</sup> を超える区域		それ以外の区域		土石等の堆積の高さが3mを超える区域		それ以外の区域			土石等の(移動)高さが1m以下の場合、土石等の移動による力が100kN/m <sup>2</sup> を超える区域		それ以外の区域		土石等の堆積の高さが3mを超える区域		それ以外の区域	
	力の大きさのうち最大のもの(kN/m <sup>2</sup> )	土石等の高さ(m)	力の大きさのうち最大のもの(kN/m <sup>2</sup> )	土石等の高さ(m)	力の大きさのうち最大のもの(kN/m <sup>2</sup> )	土石等の高さ(m)	力の大きさのうち最大のもの(kN/m <sup>2</sup> )	土石等の高さ(m)		力の大きさのうち最大のもの(kN/m <sup>2</sup> )	土石等の高さ(m)	力の大きさのうち最大のもの(kN/m <sup>2</sup> )	土石等の高さ(m)	力の大きさのうち最大のもの(kN/m <sup>2</sup> )	土石等の高さ(m)	力の大きさのうち最大のもの(kN/m <sup>2</sup> )	土石等の高さ(m)
1 ~ 2	-	-	100.00	1.00	-	-	10.35	2.05	~								
2 ~ 3	135.92	1.00	100.00	1.00	-	-	13.28	2.63	~								
3 ~ 4	156.10	1.00	100.00	1.00	-	-	15.16	3.00	~								
4 ~ 5	157.19	1.00	100.00	1.00	17.30	3.42	15.16	3.00	~								
5 ~ 6	157.73	1.00	100.00	1.00	17.30	3.42	15.16	3.00	~								
6 ~ 7	157.73	1.00	100.00	1.00	16.91	3.34	15.16	3.00	~								
7 ~ 8	156.45	1.00	100.00	1.00	-	-	15.16	3.00	~								
8 ~ 9	148.07	1.00	100.00	1.00	-	-	14.81	2.93	~								
9 ~ 10	129.41	1.00	100.00	1.00	-	-	12.41	2.45	~								
10 ~ 11	121.24	1.00	100.00	1.00	-	-	10.65	2.11	~								
11 ~ 12	121.24	1.00	100.00	1.00	-	-	10.93	2.16	~								
~									~								
~									~								
~									~								
~									~								
~									~								
~									~								
~									~								
~									~								
~									~								
~									~								
~									~								
~									~								

様式-3(急)  建築物の構造の規制に必要な衝撃に関する事項	自然現象の種類	急傾斜地の崩壊	区域番号	五條-西吉野町湯塩-011-急-Y・R
	告示番号		区域名称	五條市西吉野町湯塩(011) 急傾斜地崩壊警戒区域・特別警戒区域
	告示年月日		所在地	五條市西吉野町湯塩