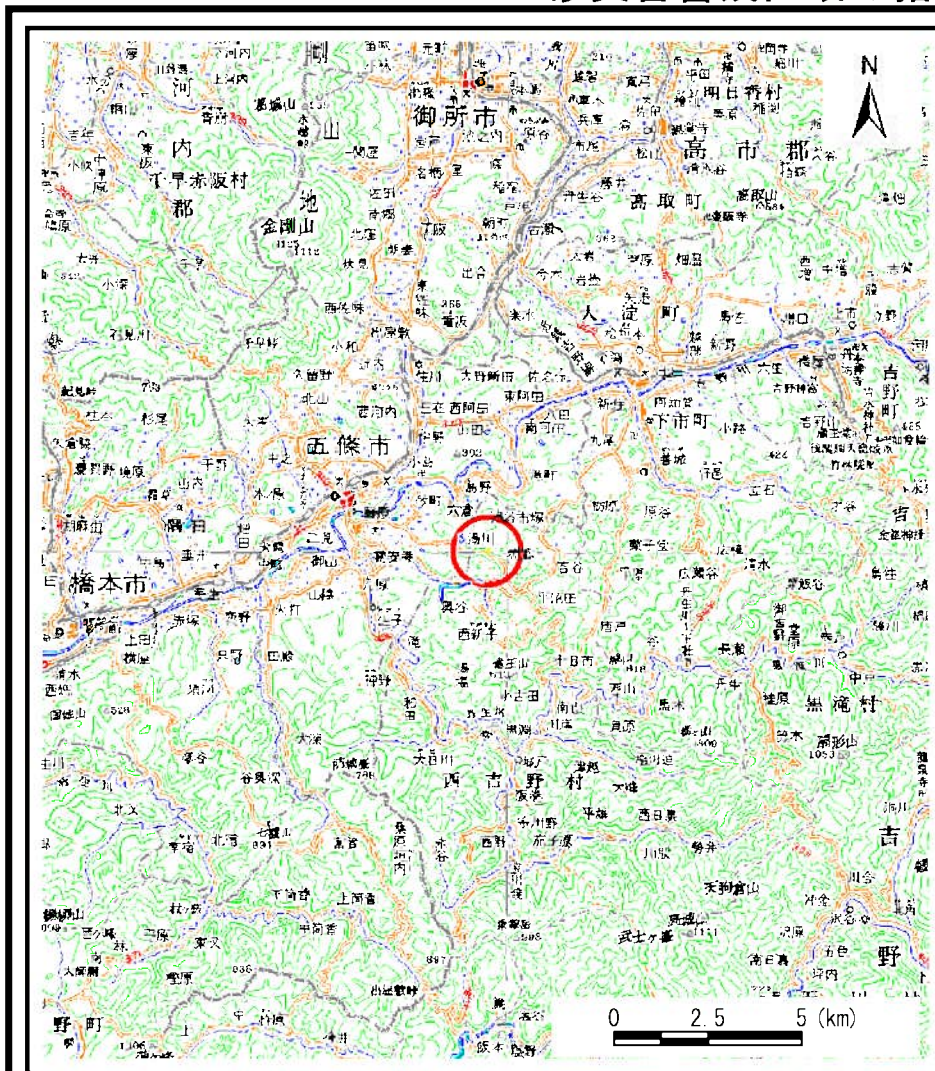


土砂災害警戒区域の指定の公示に係る図書（その1）



(1/200,000)

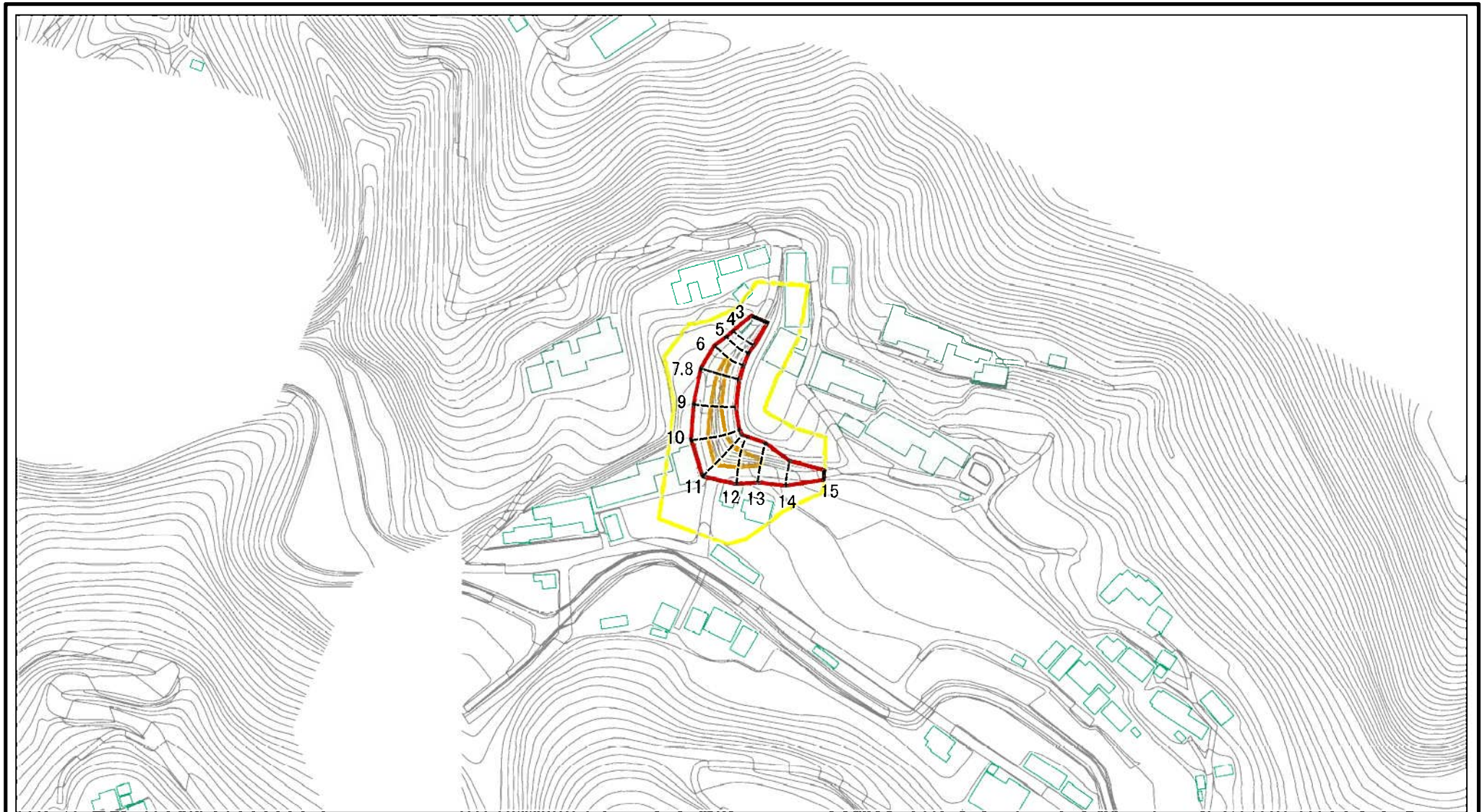


(1/25,000)

様式-1 (急) 土砂災害警戒区域・土砂災害特別警戒区域 位置図	自然現象の種類	急傾斜地の崩壊
	区域番号	五條-西吉野町湯川-003-急-Y・R
	区域名称	五條市西吉野町湯川（003）急傾斜地崩壊警戒区域・特別警戒区域
	所在地	五條市西吉野町湯川

この地図は、国土地理院長の承認を得て、同院発行の数値地図20000（地図画像）及び電子地形図25000を複製したものである。（承認番号 平26情複、第374号）

土砂災害警戒区域等の指定の公示に係る図書(参考)



図中の数字は横断測線番号を示す

様式-2(急)(参考)

土砂災害警戒区域・土砂災害特別警戒区域
区域図

土砂災害防止法施行令第二条の基準に該当する区域



自然現象
の種類

急傾斜地の崩壊

区域番号

五條-西吉野町湯川-003-急-Y・R

土砂災害防止法
施行令第三条の
基準に該当する
区域



縮尺

告示番号

区域名称

五條市西吉野町湯川(003)
急傾斜地崩壊警戒区域・特別警戒区域

土砂等の(移動)高さが1m以下の場合、
土砂等の移動による力が100kN/mを超える区域



1:2,500

告示年月日

所在地

五條市西吉野町湯川

土砂等の堆積の高さが3mを超える区域



それ以外の区域

土砂災害警戒区域等の指定の公示に係る図書(参考)



図中の数字は横断測線番号を示す

様式-2(急)(参考)

土砂災害警戒区域・土砂災害特別警戒区域
区域図

土砂災害防止法施行令第二条の基準に該当する区域



縮尺



1:2,500

土砂災害防止法
施行令第三条の
基準に該当する
区域



土石等の(移動)高さが1m以下の場合、
土石等の移動による力が100kN/mを超える区域



土石等の堆積の高さが3mを超える区域
それ以外の区域



自然現象
の種類

急傾斜地の崩壊

告示番号

告示年月日

区域番号

五條-西吉野町湯川-003-急-Y・R

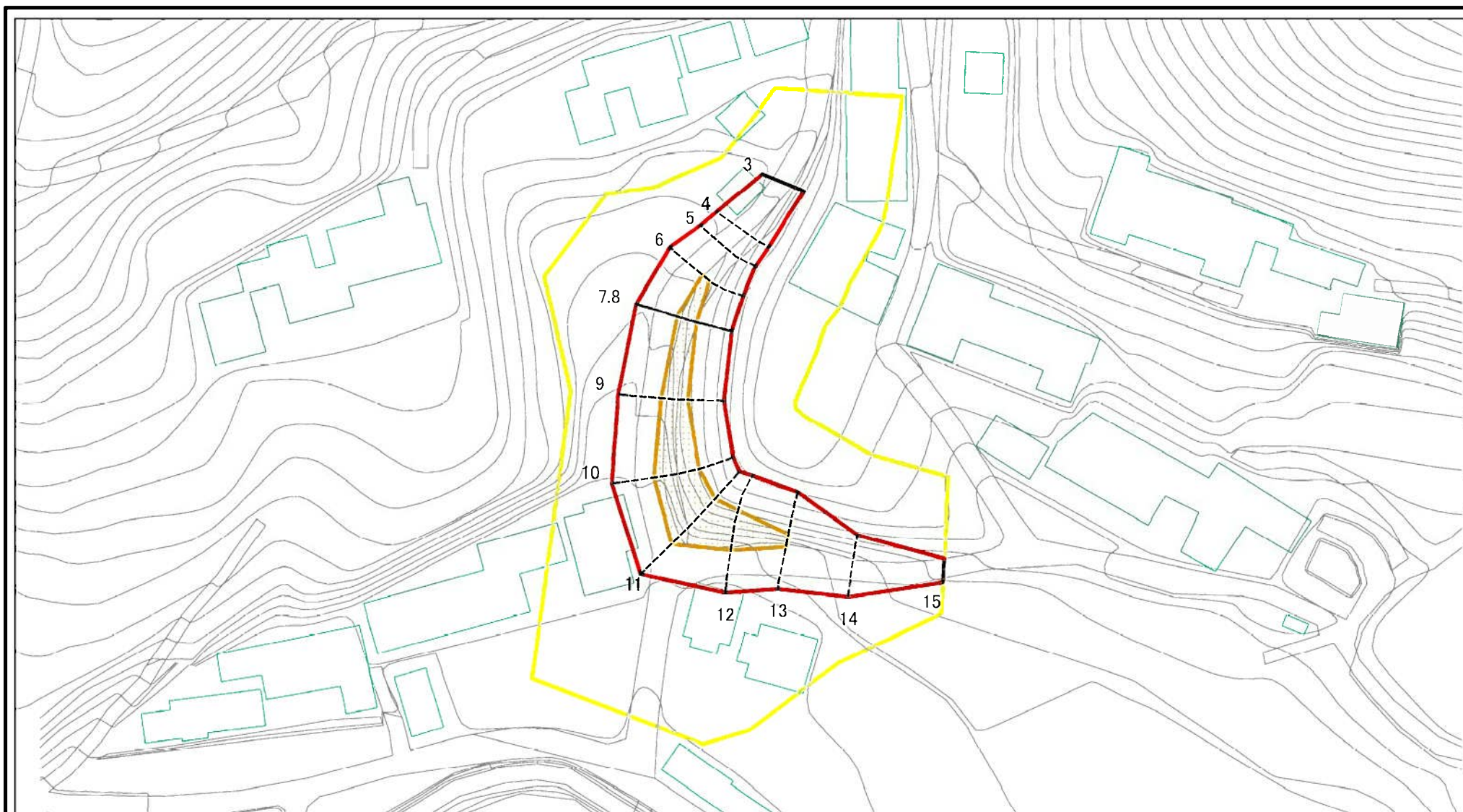
区域名称

五條市西吉野町湯川(003)
急傾斜地崩壊警戒区域・特別警戒区域

所在地

五條市西吉野町湯川

土砂災害警戒区域等の指定の公示に係る図書(その2)



図中の数字は横断測線番号を示す

様式-2(急)

土砂災害警戒区域・土砂災害特別警戒区域
区域図

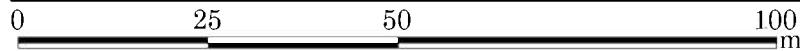
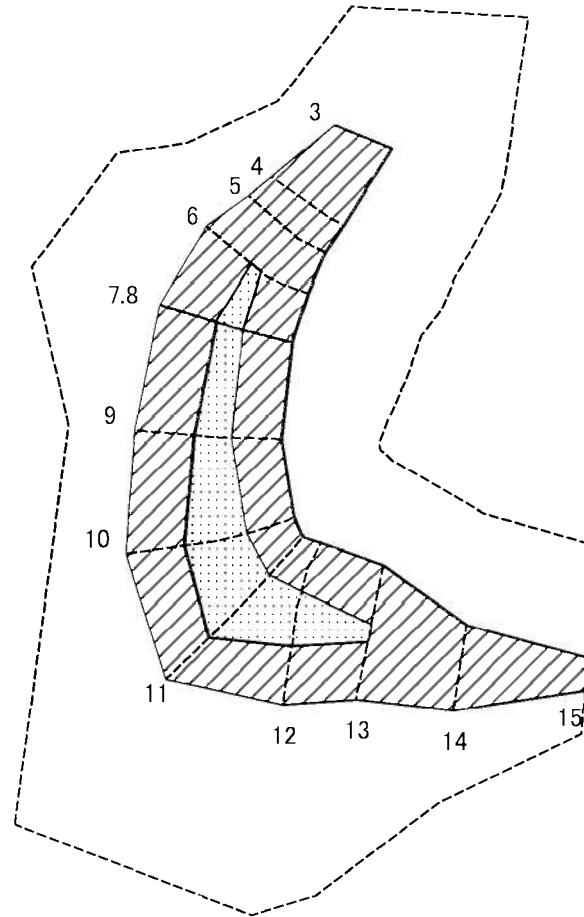
土砂災害防止法施行令第二条の基準に該当する区域	
土砂災害防止法施行令第三条の基準に該当する区域	
それ以外の区域	

	縮尺
	1:1,000

自然現象の種類	急傾斜地の崩壊
告示番号	
告示年月日	

区域番号	五條-西吉野町湯川-003-急-Y・R
区域名称	五條市西吉野町湯川(003) 急傾斜地崩壊警戒区域・特別警戒区域
所在地	五條市西吉野町湯川

土砂災害警戒区域等の指定の公示に係る図書(その2-2)



図中の数字は横断測線番号を示す

様式-2-2(急)
土砂災害特別警戒区域の区域区分図
(急傾斜地の崩壊に伴う土石等の移動により
建築物の地上部に作用すると想定される力)

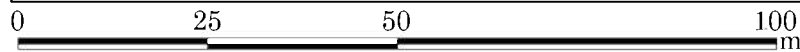
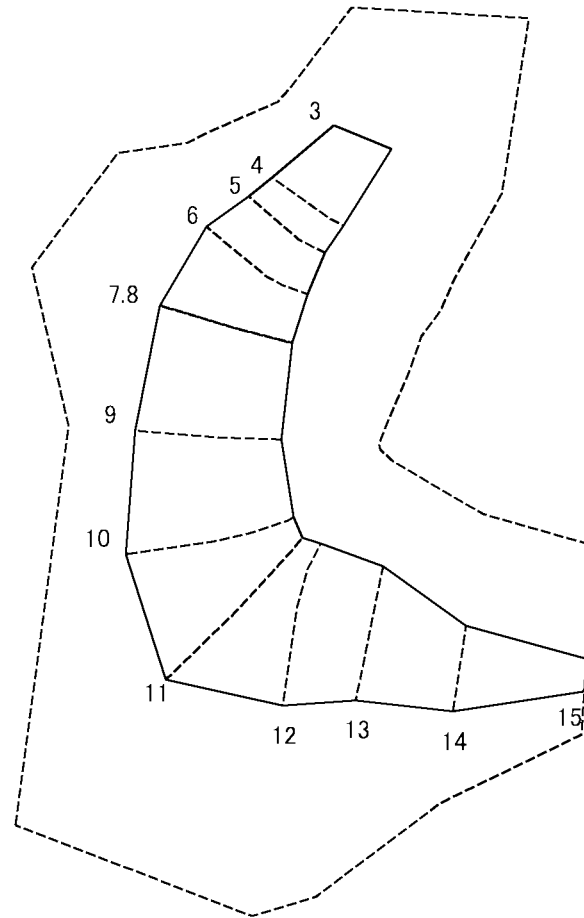
土砂災害防止法施行令第二条の基準に該当する区域	
土砂災害防止法施行令第三条の基準に該当する区域	
それ以外の区域	

縮尺	1:1,000
----	---------

自然現象の種類	急傾斜地の崩壊
告示番号	
告示年月日	

区域番号	五條-西吉野町湯川-003-急-Y・R
区域名称	五條市西吉野町湯川(003) 急傾斜地崩壊警戒区域・特別警戒区域
所在地	五條市西吉野町湯川

土砂災害警戒区域等の指定の公示に係る図書(その2-3)



図中の数字は横断測線番号を示す

様式-2-3(急)
土砂災害特別警戒区域の区域区分図
(急傾斜地の崩壊に伴う土石等の堆積により
建築物の地上部に作用すると想定される力)

土砂災害防止法施行令第二条の基準に該当する区域



土砂災害防止法
施行令第三条の
基準に該当する
区域

土石等の堆積の高さが3mを超える区域



それ以外の区域



縮尺

1:1,000

自然現象
の種類

急傾斜地の崩壊

告示番号

告示年月日

区域番号

五條-西吉野町湯川-003-急-Y・R

区域名称

五條市西吉野町湯川(003)
急傾斜地崩壊警戒区域・特別警戒区域

所在地

五條市西吉野町湯川

土砂災害警戒区域等の指定の公示に係る図書(その3) (案)

横断測線の区間	土石等の移動により建築物の地上部に作用すると想定される力				土石等の堆積により建築物の地上部に作用すると想定される力				横断測線の区間	土石等の移動により建築物の地上部に作用すると想定される力				土石等の堆積により建築物の地上部に作用すると想定される力			
	土石等の(移動)高さが1m以下の場合、土石等の移動による力が100kN/m ² を超える区域		それ以外の区域		土石等の堆積の高さが3mを超える区域		それ以外の区域			土石等の(移動)高さが1m以下の場合、土石等の移動による力が100kN/m ² を超える区域		それ以外の区域		土石等の堆積の高さが3mを超える区域		それ以外の区域	
	力の大きさのうち最大のもの (kN/m ²)	土石等の高さ (m)	力の大きさのうち最大のもの (kN/m ²)	土石等の高さ (m)	力の大きさのうち最大のもの (kN/m ²)	土石等の高さ (m)	力の大きさのうち最大のもの (kN/m ²)	土石等の高さ (m)		力の大きさのうち最大のもの (kN/m ²)	土石等の高さ (m)	力の大きさのうち最大のもの (kN/m ²)	土石等の高さ (m)	力の大きさのうち最大のもの (kN/m ²)	土石等の高さ (m)	力の大きさのうち最大のもの (kN/m ²)	土石等の高さ (m)
1 ~ 2	-	-	-	-	-	-	-	-	-	-	-	-	-	-	-	-	
2 ~ 3	-	-	-	-	-	-	-	-	-	-	-	-	-	-	-	-	
3 ~ 4	-	-	87.79	1.00	-	-	9.25	1.83	-	-	-	-	-	-	-	-	
4 ~ 5	-	-	89.61	1.00	-	-	8.90	1.76	-	-	-	-	-	-	-	-	
5 ~ 6	-	-	100.00	1.00	-	-	9.03	1.79	-	-	-	-	-	-	-	-	
6 ~ 7	112.56	1.00	100.00	1.00	-	-	9.13	1.81	-	-	-	-	-	-	-	-	
7 ~ 8	112.56	1.00	100.00	1.00	-	-	11.61	2.30	-	-	-	-	-	-	-	-	
8 ~ 9	117.21	1.00	100.00	1.00	-	-	13.26	2.62	-	-	-	-	-	-	-	-	
9 ~ 10	127.03	1.00	100.00	1.00	-	-	13.26	2.62	-	-	-	-	-	-	-	-	
10 ~ 11	133.28	1.00	100.00	1.00	-	-	13.15	2.60	-	-	-	-	-	-	-	-	
11 ~ 12	133.28	1.00	100.00	1.00	-	-	13.66	2.70	-	-	-	-	-	-	-	-	
12 ~ 13	124.31	1.00	100.00	1.00	-	-	14.59	2.89	-	-	-	-	-	-	-	-	
13 ~ 14	-	-	100.00	1.00	-	-	14.59	2.89	-	-	-	-	-	-	-	-	
14 ~ 15	-	-	87.45	1.00	-	-	9.84	1.95	-	-	-	-	-	-	-	-	
~																	
~																	
~																	
~																	
~																	
~																	
~																	
~																	
~																	
~																	
~																	
~																	
~																	
~																	
~																	
~																	
~																	

様式-3(急) 建築物の構造の規制に必要な衝撃に関する事項	自然現象の種類	急傾斜地の崩壊	区域番号	五條-西吉野町湯川-003-急-Y・R
	告示番号		区域名称	五條市西吉野町湯川(003) 急傾斜地崩壊警戒区域・特別警戒区域
	告示年月日		所在地	五條市西吉野町湯川