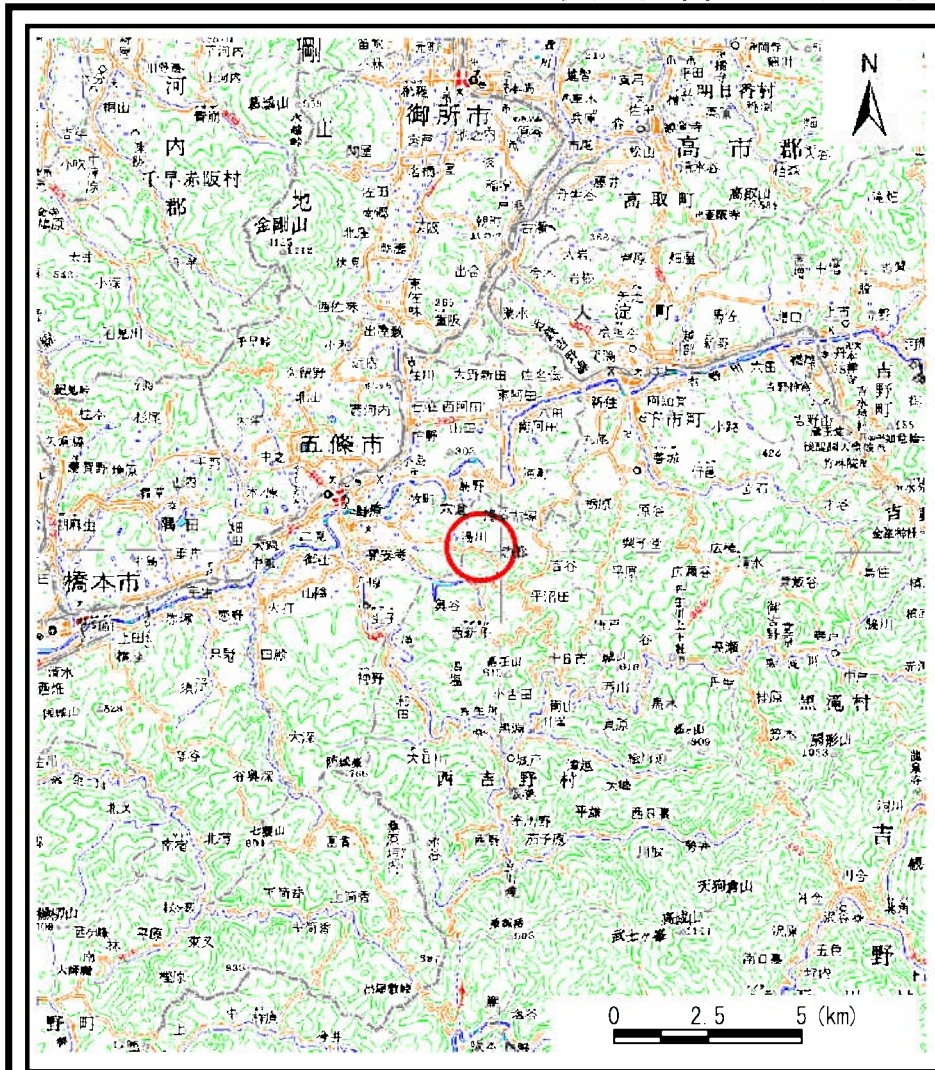


# 土砂災害警戒区域の指定の公示に係る図書（その1）



(1/200,000)



(1/25,000)

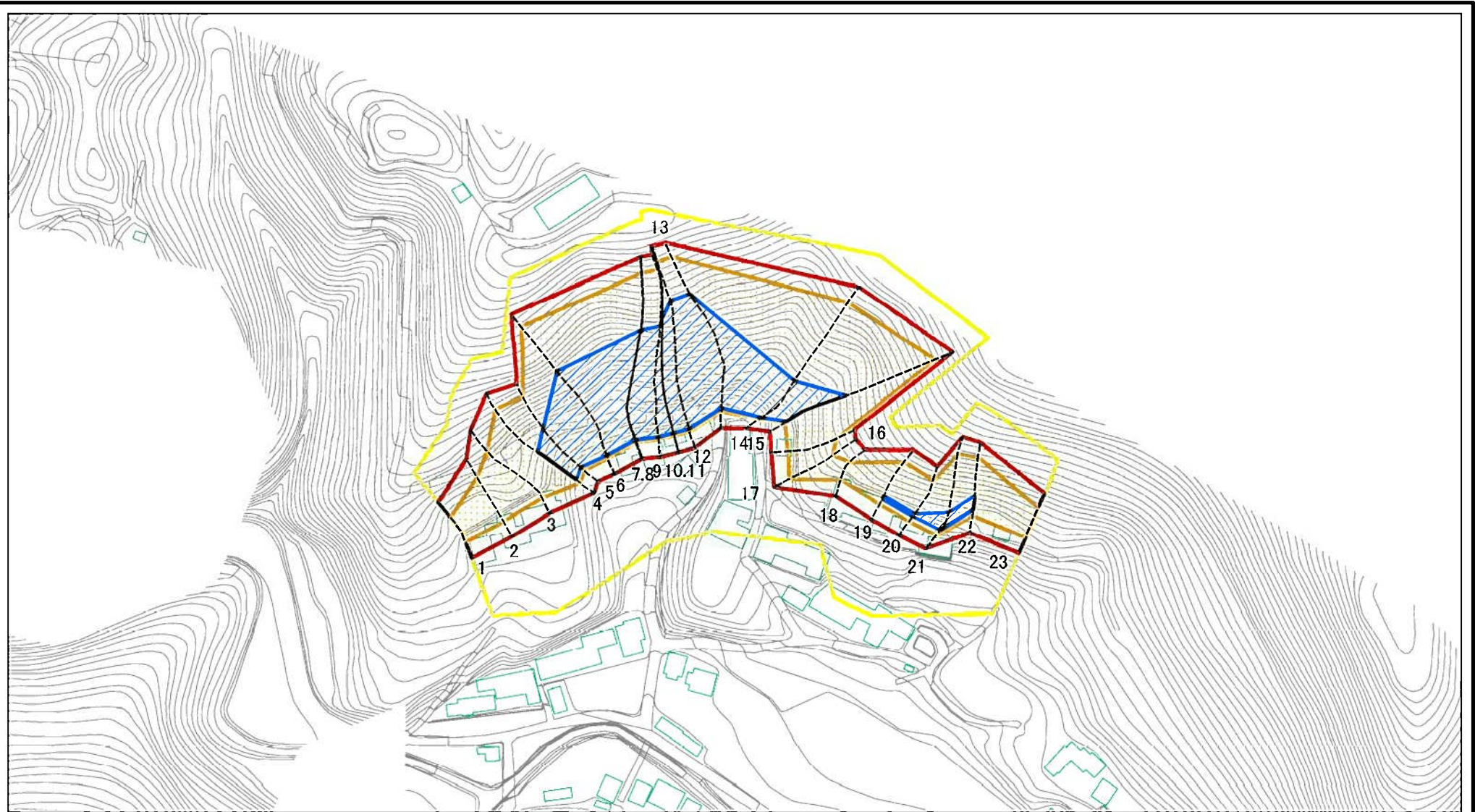
様式-1 (急)

土砂災害警戒区域・土砂災害特別警戒区域  
位置図

自然現象の種類	急傾斜地の崩壊
区域番号	五條-西吉野町湯川-001-急-Y・R
区域名称	五條市西吉野町湯川（001）急傾斜地崩壊警戒区域・特別警戒区域
所在地	五條市西吉野町湯川

この地図は、国土地理院長の承認を得て、同院発行の数値地図20000（地図画像）及び電子地形図25000を複製したものである。（承認番号 平26情複、第374号）

# 土砂災害警戒区域等の指定の公示に係る図書(参考)



0 25 50 100  
m

図中の数字は横断測線番号を示す

様式-2(急)(参考)

土砂災害警戒区域・土砂災害特別警戒区域  
区域図

土砂災害防止法施行令第二条の基準に該当する区域

土砂災害防止法  
施行令第三条の  
基準に該当する  
区域

土石等の(移動)高さが1m以下の場合、  
土石等の移動による力が100kN/mを超える区域  
土石等の堆積の高さが3mを超える区域  
それ以外の区域



縮尺

1:2,500

自然現象  
の種類

告示番号

告示年月日

急傾斜地の崩壊

区域番号

区域名称

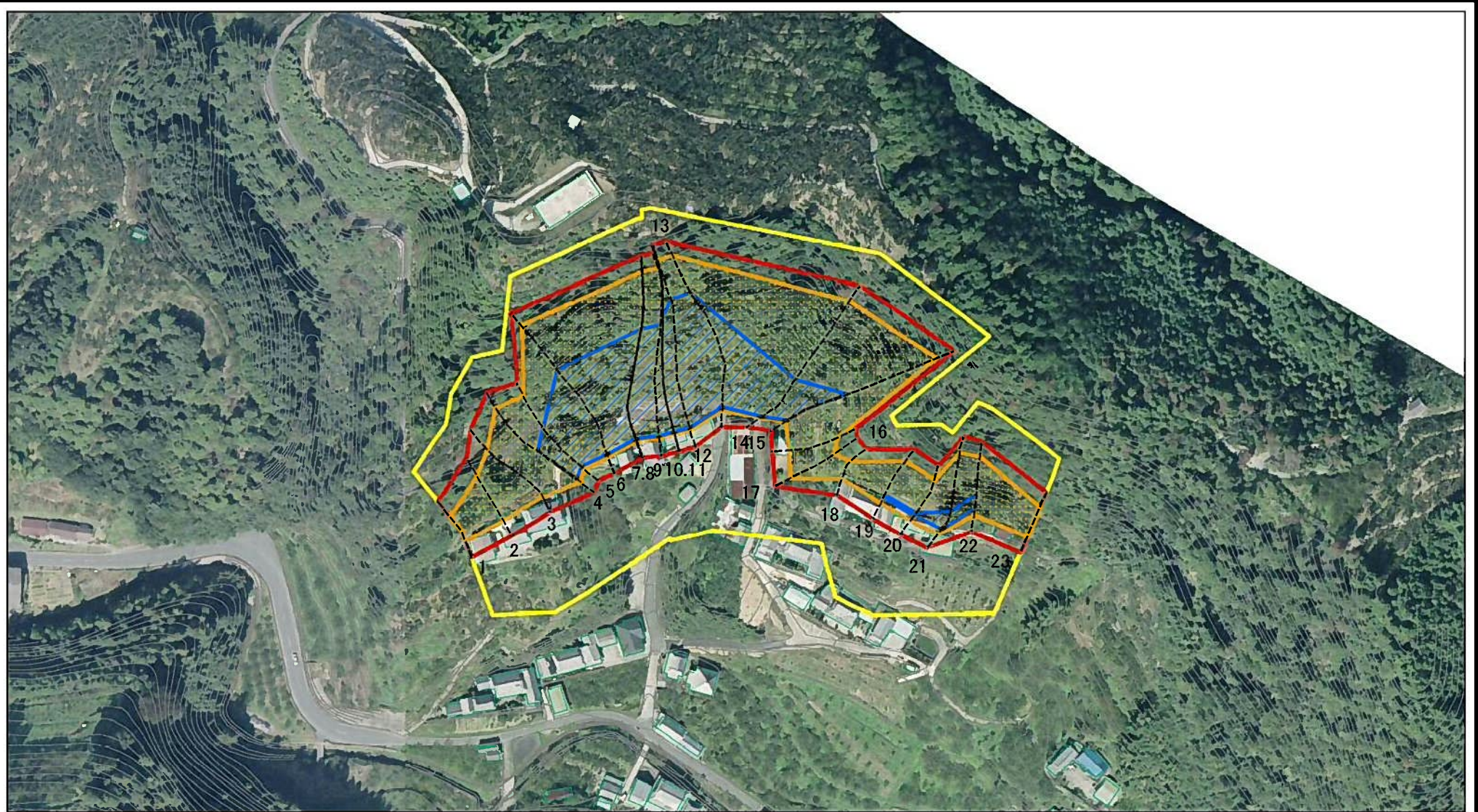
所在地

五條-西吉野町湯川-001-急-Y・R

五條市西吉野町湯川(001)  
急傾斜地崩壊警戒区域・特別警戒区域

五條市西吉野町湯川

# 土砂災害警戒区域等の指定の公示に係る図書(参考)



0 25 50 100  
m

図中の数字は横断測線番号を示す

様式-2(急)(参考)

土砂災害警戒区域・土砂災害特別警戒区域  
区域図

土砂災害防止法施行令第二条の基準に該当する区域

土砂災害防止法  
施行令第三条の  
基準に該当する  
区域

それ以外の区域



縮尺  
1:2,500

自然現象  
の種類

告示番号

告示年月日

急傾斜地の崩壊

区域番号

区域名称

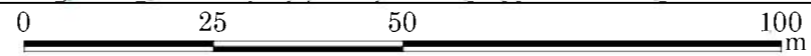
所在地

五條-西吉野町湯川-001-急-Y・R

五條市西吉野町湯川(001)  
急傾斜地崩壊警戒区域・特別警戒区域

五條市西吉野町湯川

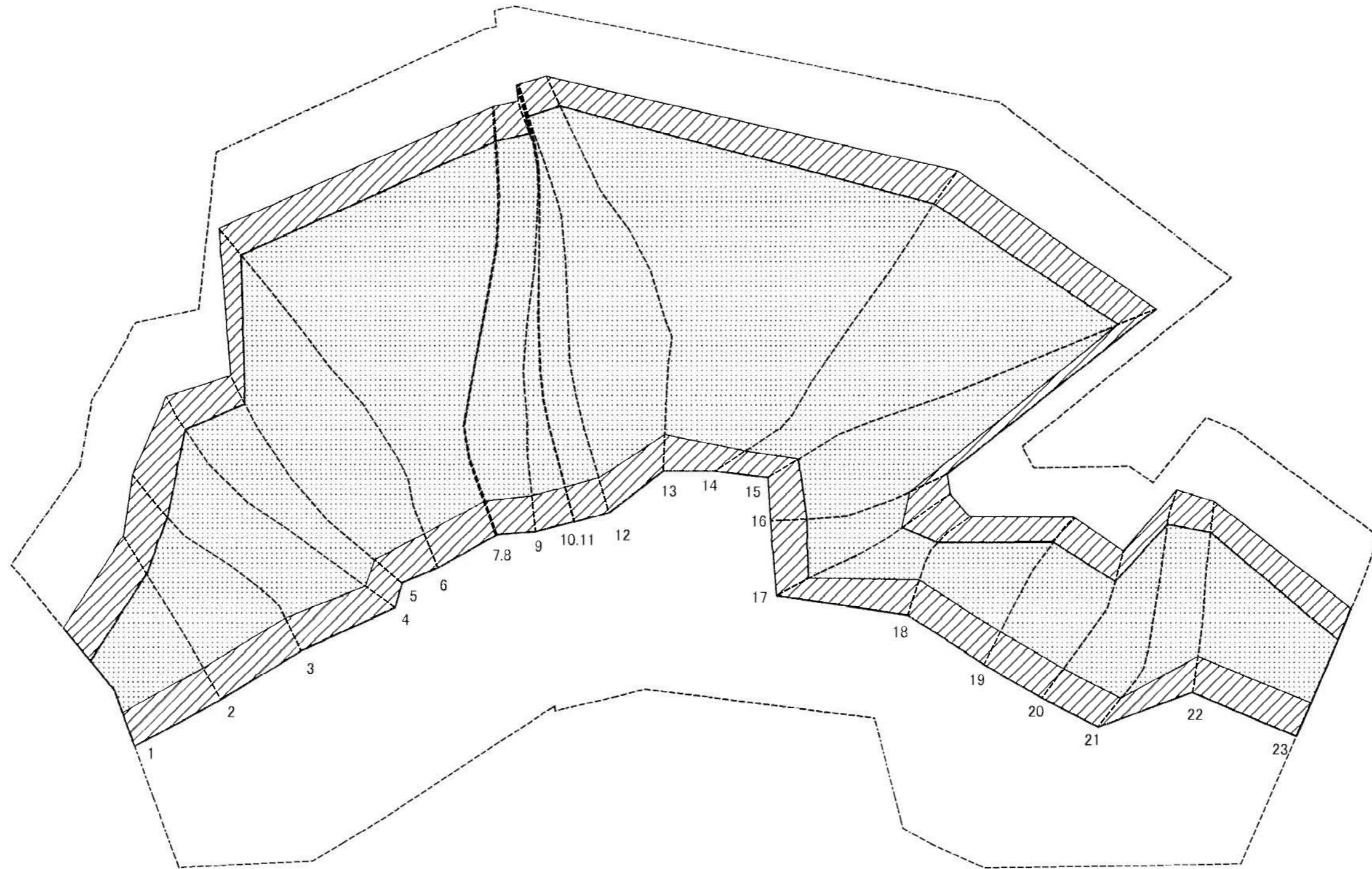
土砂災害警戒区域等の指定の公示に係る図書(その2)



図中の数字は横断測線番号を示す

様式-2(急) 土砂災害警戒区域・土砂災害特別警戒区域 区域図	土砂災害防止法施行令第二条の基準に該当する区域		N 縮尺 1:1,000	自然現象の種類	急傾斜地の崩壊	区域番号	五條-西吉野町湯川-001-急-Y・R
	土砂災害防止法施行令第三条の基準に該当する区域			告示番号		区域名称	五條市西吉野町湯川(001) 急傾斜地崩壊警戒区域・特別警戒区域
	土砂等の(移動)高さが1m以下の場合、土砂等の移動による力が100kN/mを超える区域			告示年月日		所在地	五條市西吉野町湯川
	土砂等の堆積の高さが3mを超える区域						
	それ以外の区域						

土砂災害警戒区域等の指定の公示に係る図書(その2-2)

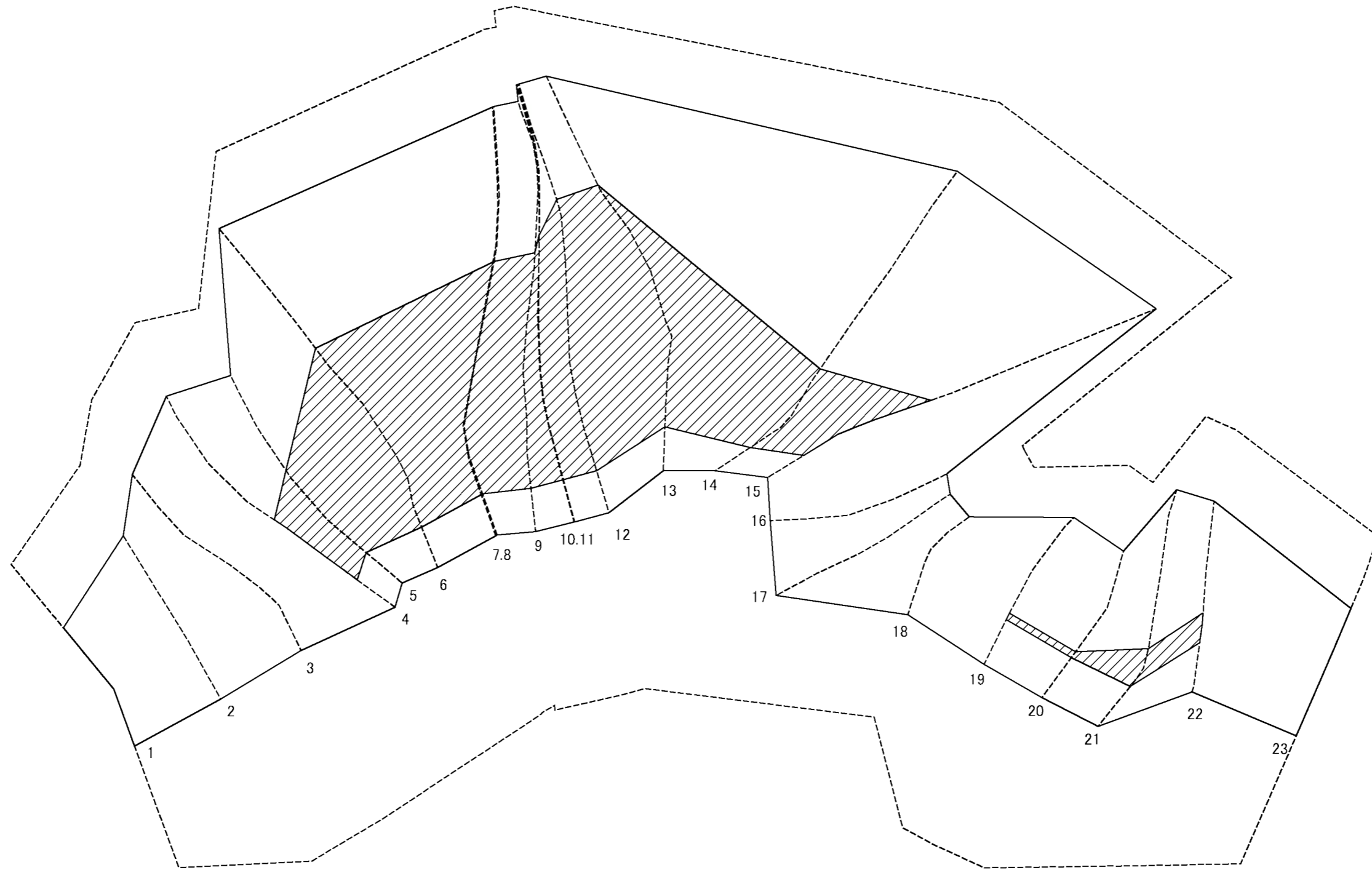


0 25 50 100 m

図中の数字は横断測線番号を示す

様式-2-2(急) 土砂災害特別警戒区域の区域区分図 (急傾斜地の崩壊に伴う土石等の移動により 建築物の地上部に作用すると想定される力)	土砂災害防止法施行令第二条の基準に該当する区域		N 縮尺 1:1,000	自然現象の種類	急傾斜地の崩壊	区域番号	五條-西吉野町湯川-001-急-Y・R
	土砂災害防止法施行令第三条の基準に該当する区域	土石等の(移動)高さが1m以下の場合、 土石等の移動による力が100kN/mを超える区域 それ以外の区域		 	告示番号		区域名称
				告示年月日		所在地	五條市西吉野町湯川

土砂災害警戒区域等の指定の公示に係る図書(その2-3)



0 25 50 100 m

図中の数字は横断測線番号を示す

様式-2-3(急)  
土砂災害特別警戒区域の区域区分図  
(急傾斜地の崩壊に伴う土石等の堆積により  
建築物の地上部に作用すると想定される力)

土砂災害防止法施行令第二条の基準に該当する区域	
土砂災害防止法施行令第三条の基準に該当する区域	
それ以外の区域	

N	
縮尺	1:1,000

自然現象の種類	急傾斜地の崩壊
告示番号	
告示年月日	

区域番号	五條-西吉野町湯川-001-急-Y-R
区域名称	五條市西吉野町湯川(001) 急傾斜地崩壊警戒区域・特別警戒区域
所在地	五條市西吉野町湯川

# 土砂災害警戒区域等の指定の公示に係る図書(その3)(案)

横断測線の区間	土石等の移動により建築物の地上部に作用すると想定される力				土石等の堆積により建築物の地上部に作用すると想定される力				横断測線の区間	土石等の移動により建築物の地上部に作用すると想定される力				土石等の堆積により建築物の地上部に作用すると想定される力			
	土石等の(移動)高さが1m以下の場合、土石等の移動による力が100kN/m <sup>2</sup> を超える区域		それ以外の区域		土石等の堆積の高さが3mを超える区域		それ以外の区域			土石等の(移動)高さが1m以下の場合、土石等の移動による力が100kN/m <sup>2</sup> を超える区域		それ以外の区域		土石等の堆積の高さが3mを超える区域		それ以外の区域	
	力の大きさのうち最大のもの(kN/m <sup>2</sup> )	土石等の高さ(m)	力の大きさのうち最大のもの(kN/m <sup>2</sup> )	土石等の高さ(m)	力の大きさのうち最大のもの(kN/m <sup>2</sup> )	土石等の高さ(m)	力の大きさのうち最大のもの(kN/m <sup>2</sup> )	土石等の高さ(m)		力の大きさのうち最大のもの(kN/m <sup>2</sup> )	土石等の高さ(m)	力の大きさのうち最大のもの(kN/m <sup>2</sup> )	土石等の高さ(m)	力の大きさのうち最大のもの(kN/m <sup>2</sup> )	土石等の高さ(m)	力の大きさのうち最大のもの(kN/m <sup>2</sup> )	土石等の高さ(m)
1 ~ 2	135.47	1.00	100.00	1.00	-	-	12.74	2.52	~								
2 ~ 3	135.47	1.00	100.00	1.00	-	-	14.32	2.83	~								
3 ~ 4	152.76	1.00	100.00	1.00	-	-	15.16	3.00	~								
4 ~ 5	162.98	1.00	100.00	1.00	19.16	3.79	15.16	3.00	~								
5 ~ 6	162.98	1.00	100.00	1.00	20.22	4.00	15.16	3.00	~								
6 ~ 7	160.62	1.00	100.00	1.00	20.22	4.00	15.16	3.00	~								
7 ~ 8	160.11	1.00	100.00	1.00	20.13	3.98	15.16	3.00	~								
8 ~ 9	160.53	1.00	100.00	1.00	20.19	3.99	15.16	3.00	~								
9 ~ 10	161.07	1.00	100.00	1.00	20.25	4.01	15.16	3.00	~								
10 ~ 11	161.07	1.00	100.00	1.00	20.25	4.01	15.16	3.00	~								
11 ~ 12	161.62	1.00	100.00	1.00	20.32	4.02	15.16	3.00	~								
12 ~ 13	162.08	1.00	100.00	1.00	20.40	4.04	15.16	3.00	~								
13 ~ 14	162.08	1.00	100.00	1.00	20.40	4.04	15.16	3.00	~								
14 ~ 15	151.12	1.00	100.00	1.00	19.29	3.82	15.16	3.00	~								
15 ~ 16	150.25	1.00	100.00	1.00	-	-	15.16	3.00	~								
16 ~ 17	137.75	1.00	100.00	1.00	-	-	12.91	2.55	~								
17 ~ 18	125.64	1.00	100.00	1.00	-	-	12.20	2.41	~								
18 ~ 19	148.31	1.00	100.00	1.00	-	-	15.16	3.00	~								
19 ~ 20	148.74	1.00	100.00	1.00	15.69	3.10	15.16	3.00	~								
20 ~ 21	152.64	1.00	100.00	1.00	15.69	3.10	15.16	3.00	~								
21 ~ 22	153.72	1.00	100.00	1.00	16.47	3.26	15.16	3.00	~								
22 ~ 23	153.72	1.00	100.00	1.00	-	-	15.16	3.00	~								
~									~								
~									~								
~									~								
~									~								
~									~								

様式-3(急)  建築物の構造の規制に必要な衝撃に関する事項	自然現象の種類	急傾斜地の崩壊	区域番号	五條-西吉野町湯川-001-急-Y・R
	告示番号		区域名称	五條市西吉野町湯川(001) 急傾斜地崩壊警戒区域・特別警戒区域
	告示年月日		所在地	五條市西吉野町湯川