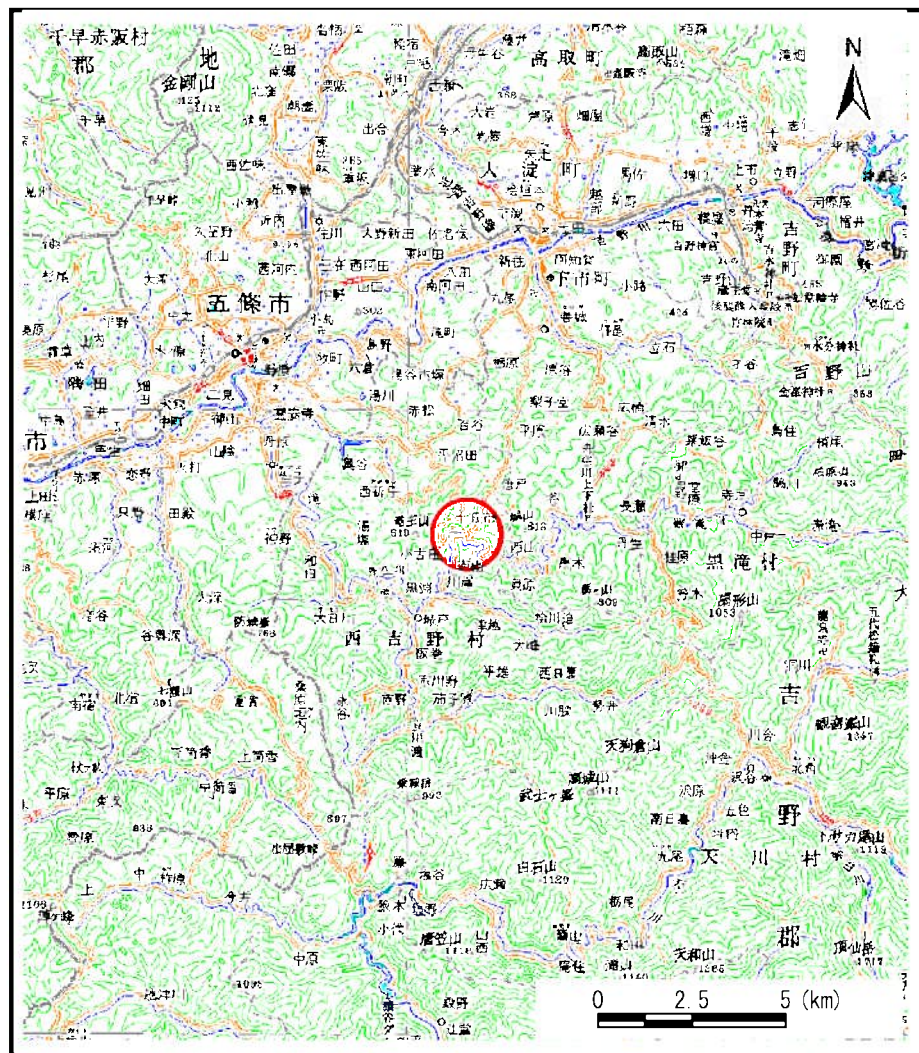
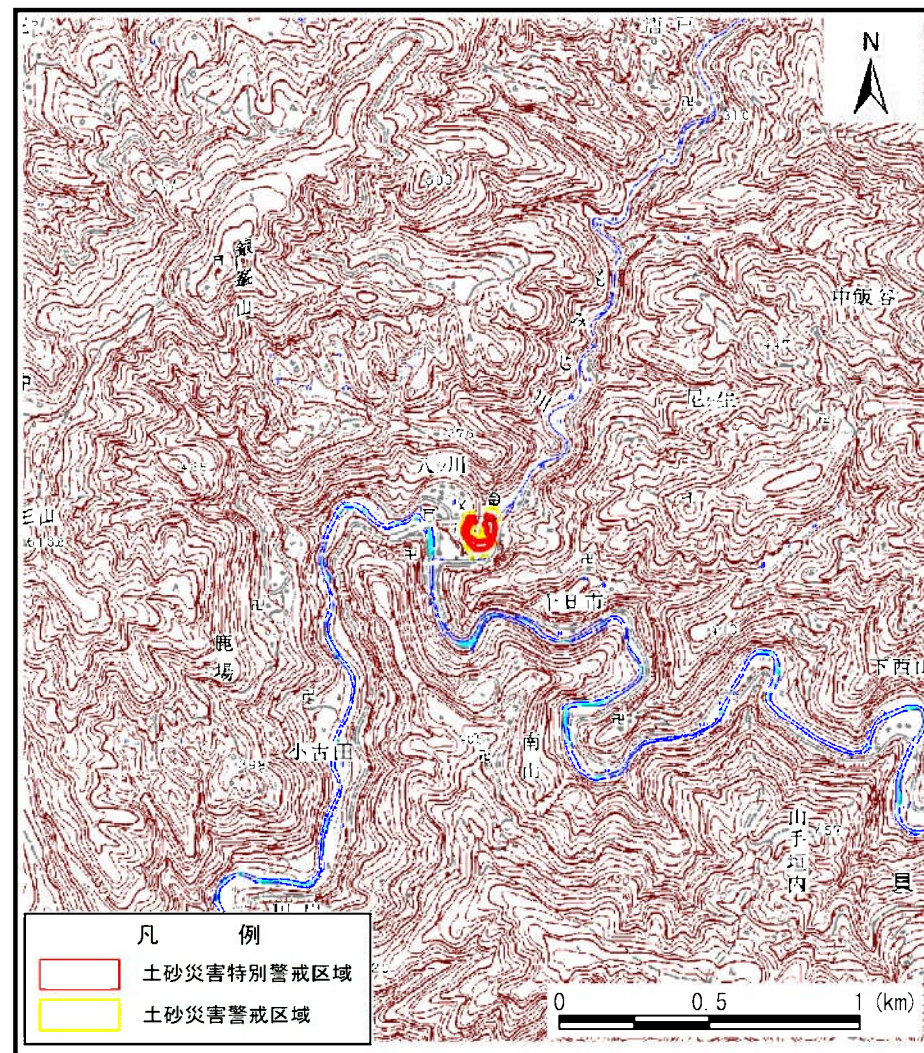


土砂災害警戒区域の指定の公示に係る図書（その1）



(1/200,000)



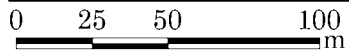
(1/25,000)

凡 例	
	土砂災害特別警戒区域
	土砂災害警戒区域

様式-1 (急) 土砂災害警戒区域・土砂災害特別警戒区域 位置図	自然現象の種類	急傾斜地の崩壊
	区域番号	五條-西吉野町八ツ川-002-急-Y・R
	区域名称	五條市西吉野町八ツ川（002）急傾斜地崩壊警戒区域・特別警戒区域
	所在地	五條市西吉野町八ツ川

この地図は、国土地理院長の承認を得て、同院発行の数値地図200000（地図画像）及び電子地形図25000を複製したものである。（承認番号 平26情複、第374号）

土砂災害警戒区域等の指定の公示に係る図書(参考)



図中の数字は横断測線番号を示す

様式-2(急)(参考)

土砂災害警戒区域・土砂災害特別警戒区域
区域図

土砂災害防止法施行令第二条の基準に該当する区域

土砂災害防止法
施行令第三条の
基準に該当する
区域



縮尺

1:2,500

自然現象
の種類

告示番号

告示年月日

急傾斜地の崩壊

区域番号

区域名称

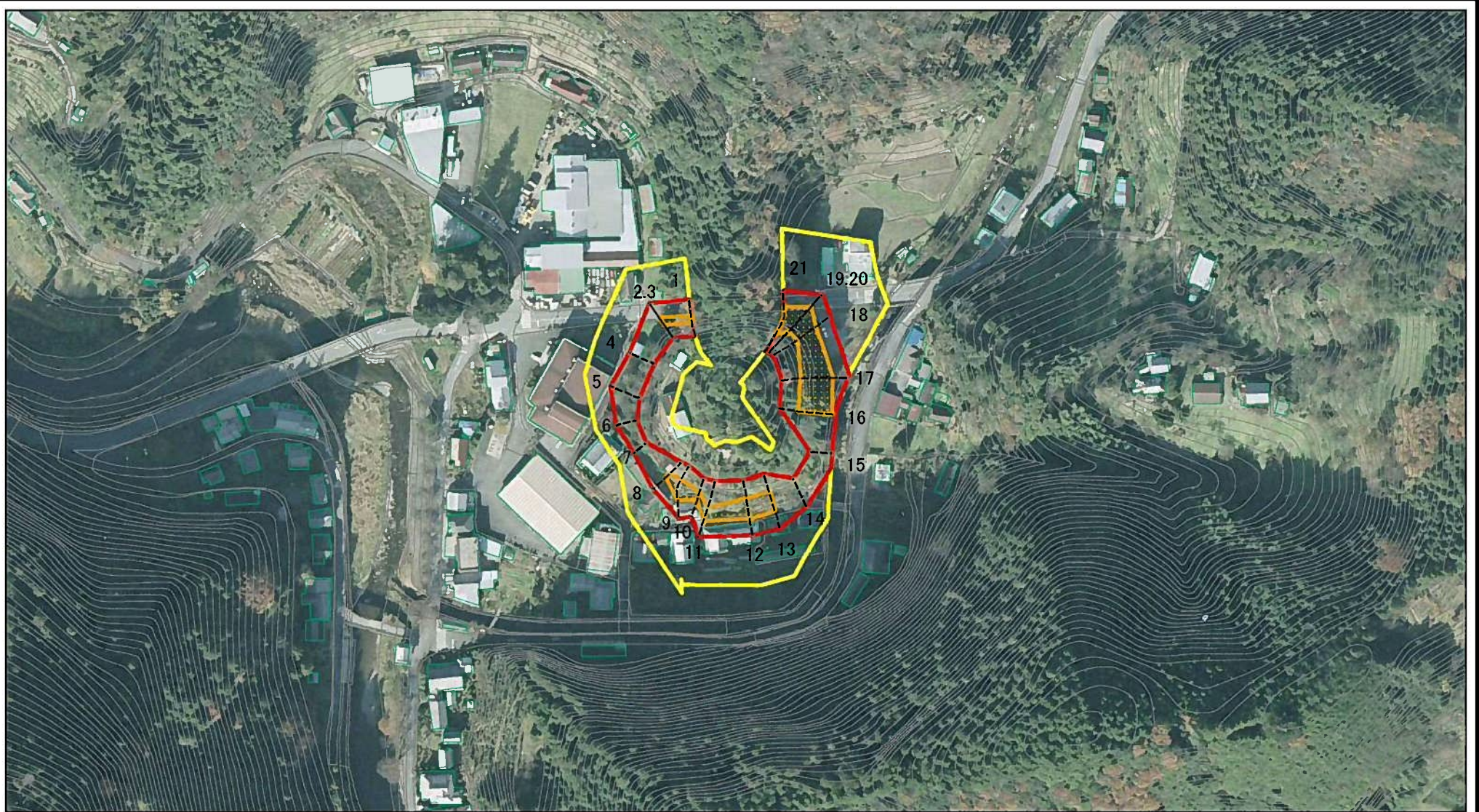
所在地

五條-西吉野町八ツ川-002-急-Y・R

五條市西吉野町八ツ川(002)
急傾斜地崩壊警戒区域・特別警戒区域

五條市西吉野町八ツ川

土砂災害警戒区域等の指定の公示に係る図書(参考)



図中の数字は横断測線番号を示す

様式-2(急)(参考)

土砂災害警戒区域・土砂災害特別警戒区域
区域図

土砂災害防止法施行令第二条の基準に該当する区域



土砂災害防止法
施行令第三条の
基準に該当する
区域



土砂等の(移動)高さが1m以下の場合、
土砂等の移動による力が100kN/mを超える区域



土砂等の堆積の高さが3mを超える区域



それ以外の区域



縮尺

1:2,500

自然現象
の種類

急傾斜地の崩壊

告示番号

告示年月日

区域番号

五條-西吉野町八ツ川-002-急-Y・R

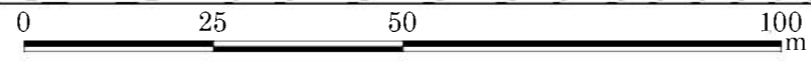
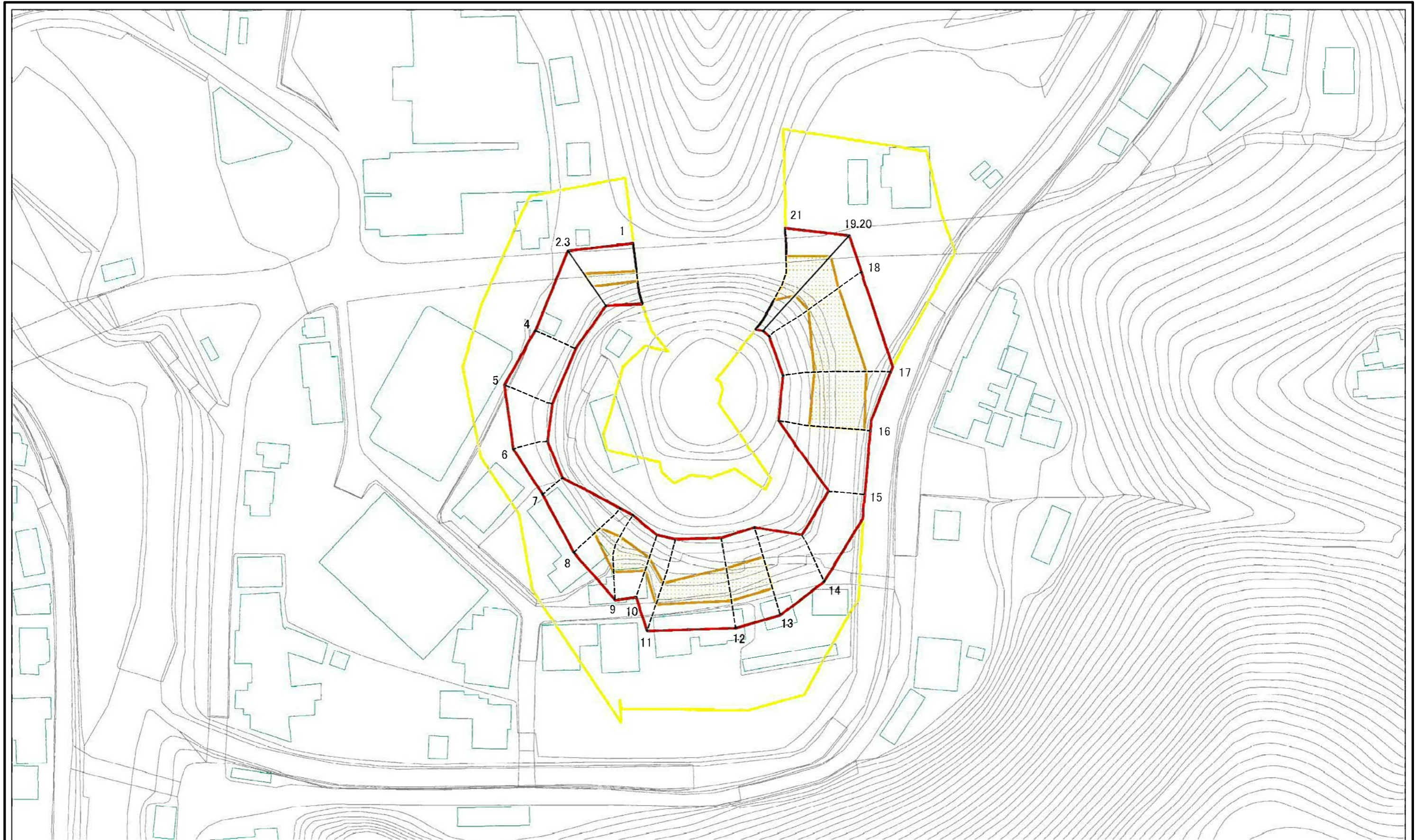
区域名称

五條市西吉野町八ツ川(002)
急傾斜地崩壊警戒区域・特別警戒区域

所在地

五條市西吉野町八ツ川

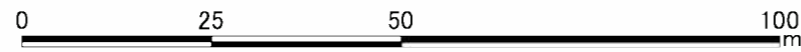
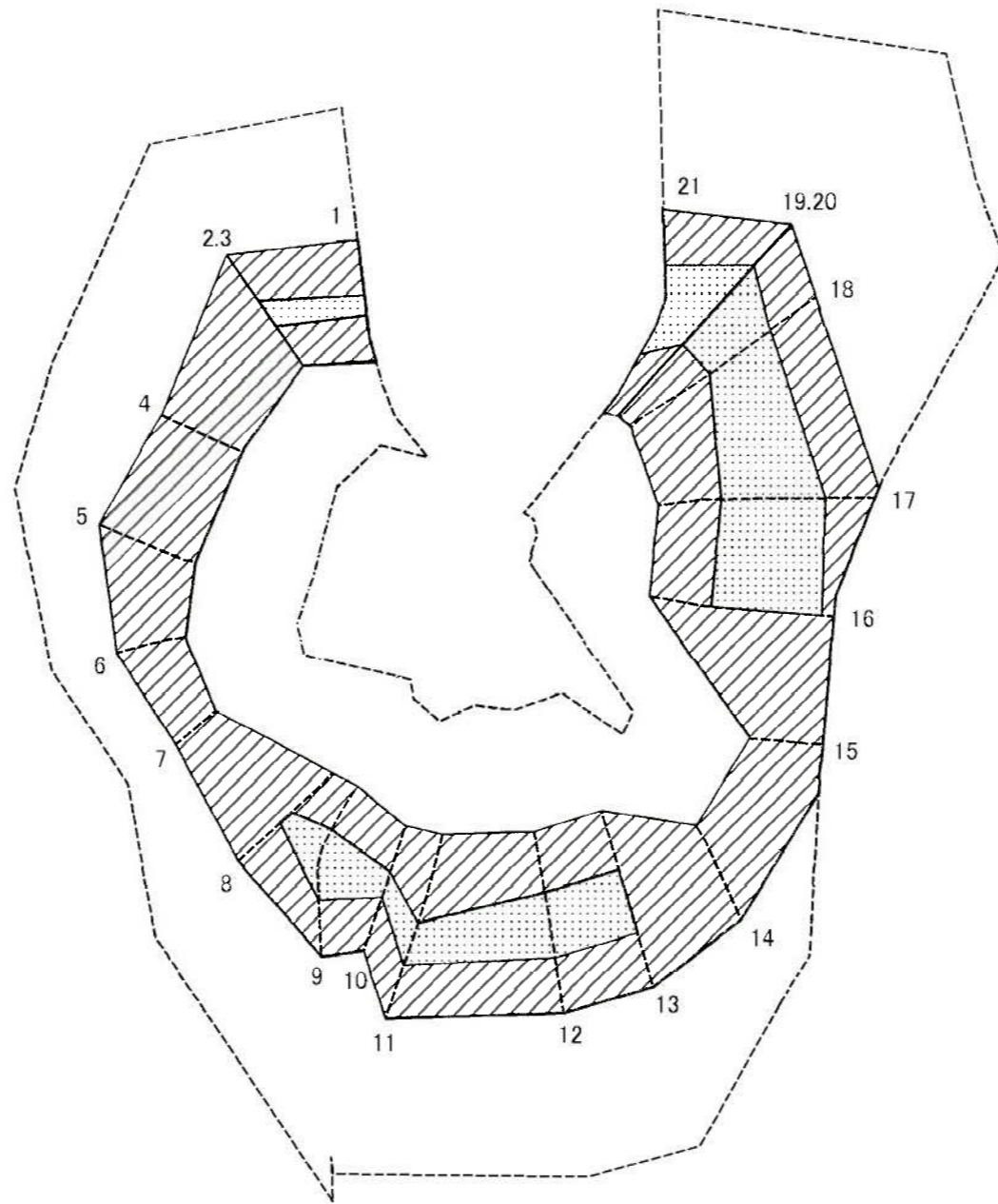
土砂災害警戒区域等の指定の公示に係る図書(その2)



図中の数字は横断測線番号を示す

様式-2(急) 土砂災害警戒区域・土砂災害特別警戒区域 区域図	土砂災害防止法施行令第二条の基準に該当する区域		N 縮尺 1:1,000	自然現象の種類	急傾斜地の崩壊	区域番号	五條-西吉野町ハツ川-002-急-Y・R
	土砂災害防止法施行令第三条の基準に該当する区域			告示番号		区域名称	五條市西吉野町ハツ川(002) 急傾斜地崩壊警戒区域・特別警戒区域
	土砂等の(移動)高さが1m以下の場合、土砂等の移動による力が100kN/mを超える区域			告示年月日		所在地	五條市西吉野町ハツ川
	土砂等の堆積の高さが3mを超える区域						
	それ以外の区域						

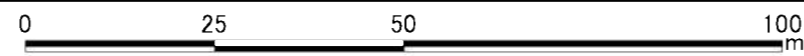
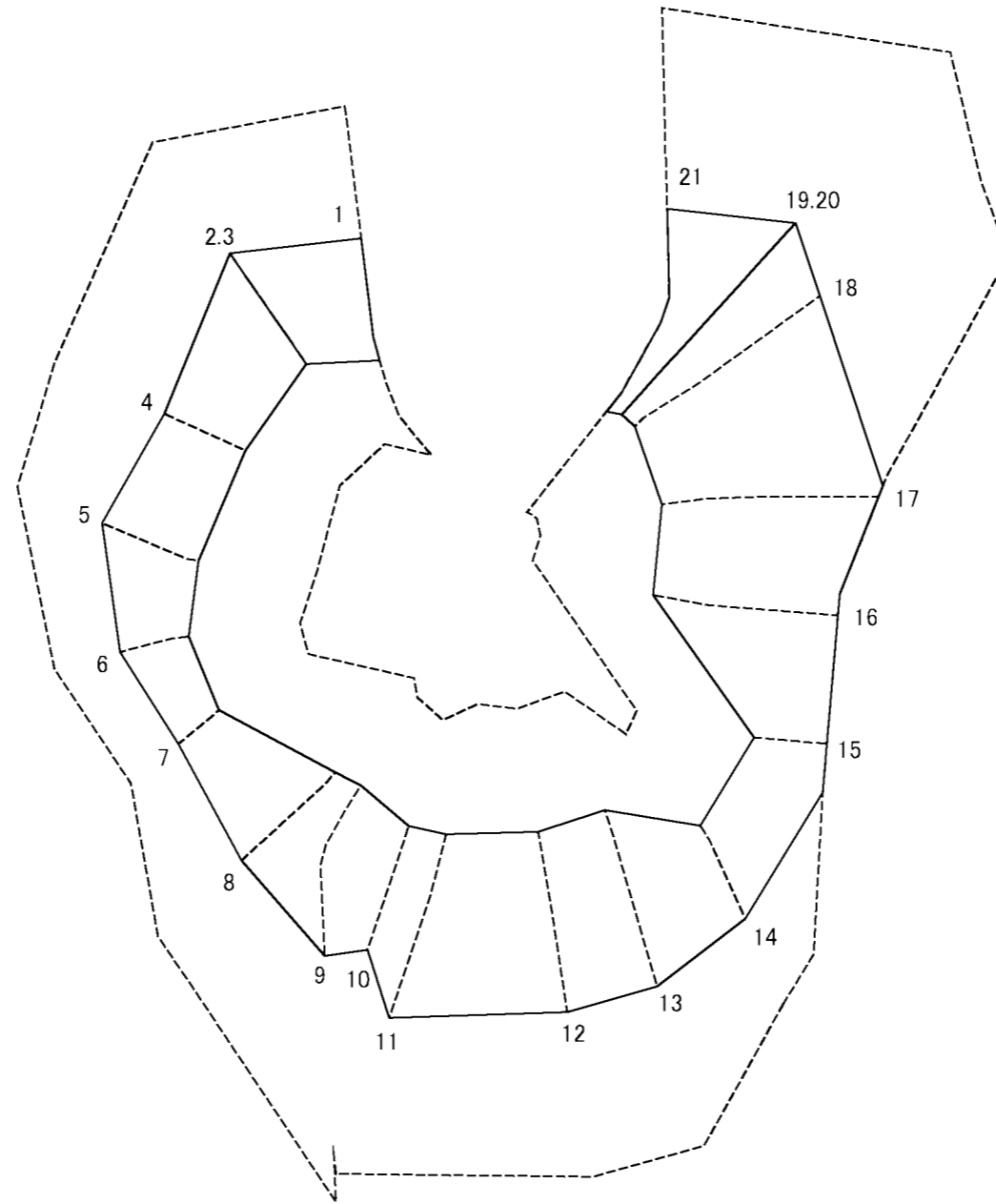
土砂災害警戒区域等の指定の公示に係る図書(その2-2)



図中の数字は横断測線番号を示す

様式-2-2(急) 土砂災害特別警戒区域の区域区分図 (急傾斜地の崩壊に伴う土石等の移動により 建築物の地上部に作用すると想定される力)	土砂災害防止法施行令第二条の基準に該当する区域		N 縮尺 1:1,000	自然現象の種類	急傾斜地の崩壊	区域番号	五條-西吉野町ハツ川-002-急-Y・R
	土砂災害防止法施行令第三条の基準に該当する区域			告示番号		区域名称	五條市西吉野町ハツ川(002) 急傾斜地崩壊警戒区域・特別警戒区域
	それ以外の区域			告示年月日		所在地	五條市西吉野町ハツ川

土砂災害警戒区域等の指定の公示に係る図書(その2-3)



図中の数字は横断測線番号を示す

様式-2-3(急)
土砂災害特別警戒区域の区域区分図
(急傾斜地の崩壊に伴う土石等の堆積により
建築物の地上部に作用すると想定される力)

土砂災害防止法施行令第二条の基準に該当する区域	
土砂災害防止法施行令第三条の基準に該当する区域	
それ以外の区域	

N
縮尺
1:1,000

自然現象の種類	急傾斜地の崩壊
告示番号	
告示年月日	

区域番号	五條-西吉野町ハツ川-002-急-Y・R
区域名称	五條市西吉野町ハツ川(002) 急傾斜地崩壊警戒区域・特別警戒区域
所在地	五條市西吉野町ハツ川

土砂災害警戒区域等の指定の公示に係る図書(その3) (案)

横断測線の区間	土石等の移動により建築物の地上部に作用すると想定される力				土石等の堆積により建築物の地上部に作用すると想定される力				横断測線の区間	土石等の移動により建築物の地上部に作用すると想定される力				土石等の堆積により建築物の地上部に作用すると想定される力			
	土石等の(移動)高さが1m以下の場合、土石等の移動による力が100kN/m ² を超える区域		それ以外の区域		土石等の堆積の高さが3mを超える区域		それ以外の区域			土石等の(移動)高さが1m以下の場合、土石等の移動による力が100kN/m ² を超える区域		それ以外の区域		土石等の堆積の高さが3mを超える区域		それ以外の区域	
	力の大きさのうち最大のもの (kN/m ²)	土石等の高さ (m)	力の大きさのうち最大のもの (kN/m ²)	土石等の高さ (m)	力の大きさのうち最大のもの (kN/m ²)	土石等の高さ (m)	力の大きさのうち最大のもの (kN/m ²)	土石等の高さ (m)		力の大きさのうち最大のもの (kN/m ²)	土石等の高さ (m)	力の大きさのうち最大のもの (kN/m ²)	土石等の高さ (m)	力の大きさのうち最大のもの (kN/m ²)	土石等の高さ (m)	力の大きさのうち最大のもの (kN/m ²)	土石等の高さ (m)
1 ~ 2	114.57	1.00	100.00	1.00	-	-	11.80	2.33	~								
2 ~ 3	114.55	1.00	100.00	1.00	-	-	11.80	2.33	~								
3 ~ 4	-	-	87.12	1.00	-	-	13.64	2.70	~								
4 ~ 5	-	-	98.11	1.00	-	-	13.64	2.70	~								
5 ~ 6	-	-	98.11	1.00	-	-	11.13	2.20	~								
6 ~ 7	-	-	81.11	1.00	-	-	10.06	1.99	~								
7 ~ 8	-	-	100.00	1.00	-	-	10.78	2.13	~								
8 ~ 9	130.77	1.00	100.00	1.00	-	-	15.16	3.00	~								
9 ~ 10	130.77	1.00	100.00	1.00	-	-	15.16	3.00	~								
10 ~ 11	113.17	1.00	100.00	1.00	-	-	12.01	2.09	~								
11 ~ 12	121.72	1.00	100.00	1.00	-	-	11.31	2.24	~								
12 ~ 13	121.72	1.00	100.00	1.00	-	-	11.31	2.24	~								
13 ~ 14	-	-	100.00	1.00	-	-	11.26	2.23	~								
14 ~ 15	-	-	98.46	1.00	-	-	11.24	2.22	~								
15 ~ 16	-	-	100.00	1.00	-	-	11.21	2.22	~								
16 ~ 17	130.54	1.00	100.00	1.00	-	-	11.21	2.22	~								
17 ~ 18	129.06	1.00	100.00	1.00	-	-	11.19	2.21	~								
18 ~ 19	118.72	1.00	100.00	1.00	-	-	12.12	2.40	~								
19 ~ 20	118.76	1.00	100.00	1.00	-	-	12.12	2.40	~								
20 ~ 21	124.80	1.00	100.00	1.00	-	-	10.32	2.04	~								
~									~								
~									~								
~									~								
~									~								
~									~								
~									~								
~									~								

様式-3(急) 建築物の構造の規制に必要な衝撃に関する事項	自然現象の種類	急傾斜地の崩壊	区域番号	五條-西吉野町八ツ川-002-急-Y・R
	告示番号		区域名称	五條市西吉野町八ツ川(002) 急傾斜地崩壊警戒区域・特別警戒区域
	告示年月日		所在地	五條市西吉野町八ツ川