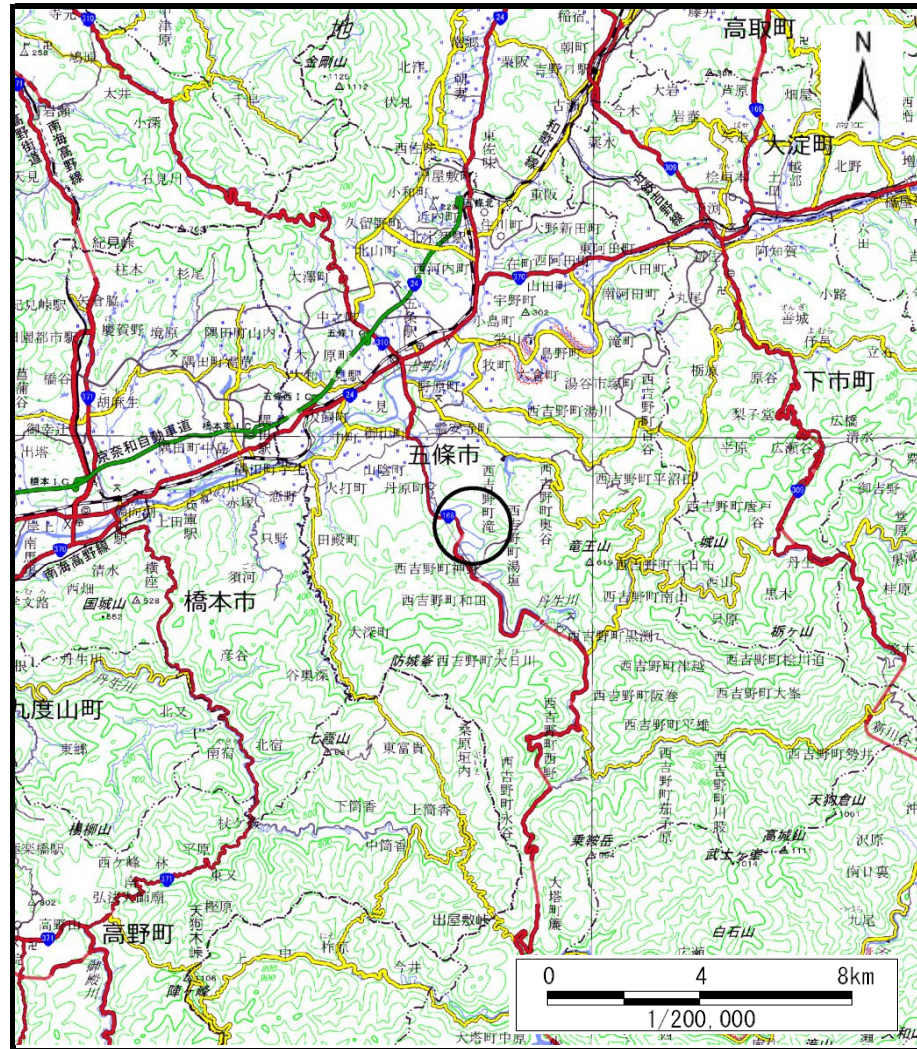
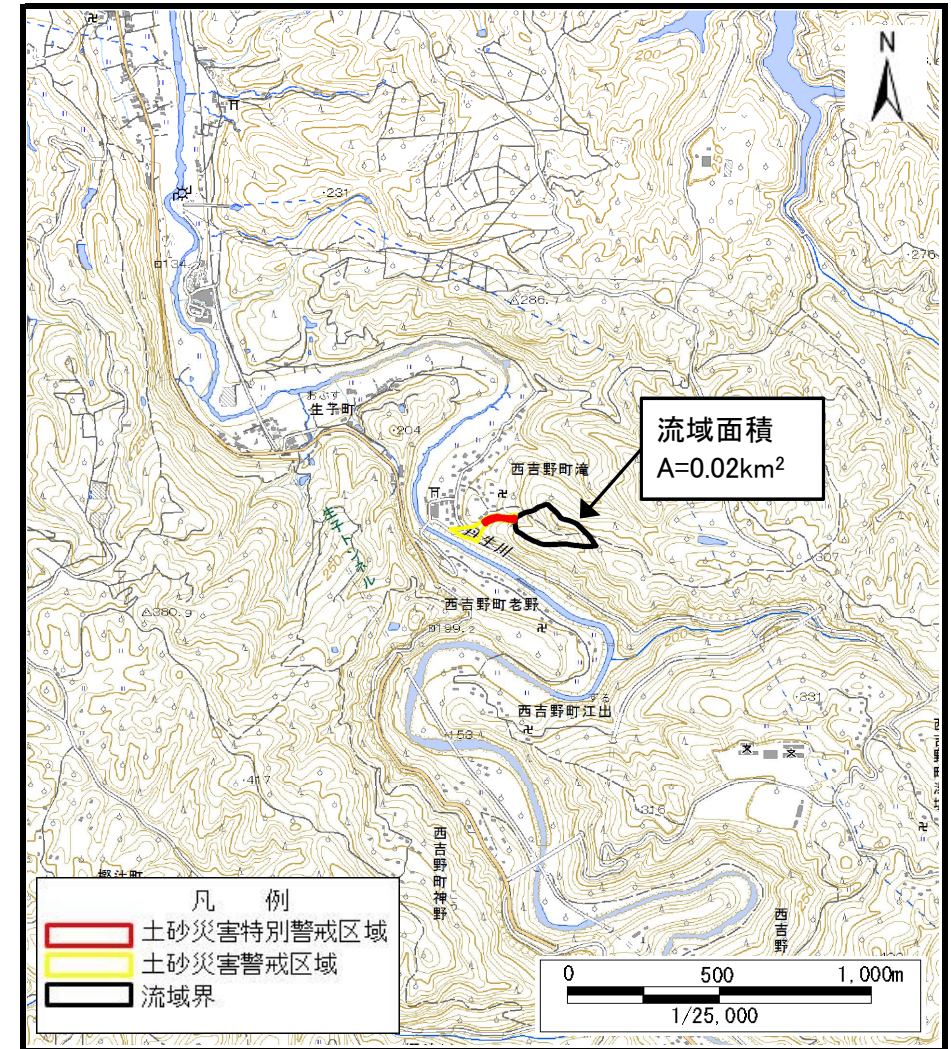


土砂災害警戒区域等の指定の公示に係る図書（その1）



(1/200,000)



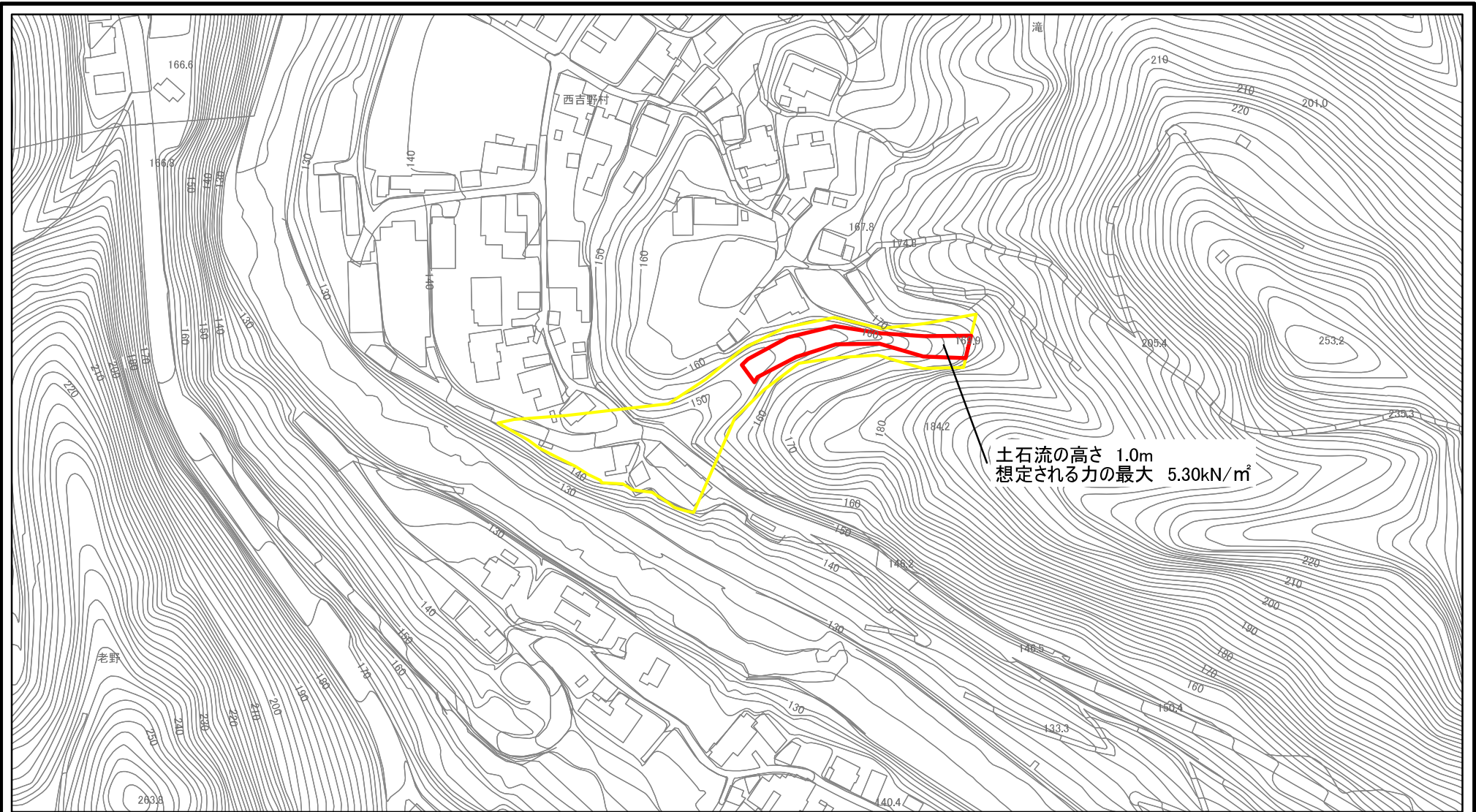
(1/25,000)

様式－1（土）
土砂災害警戒区域・土砂災害特別警戒区域 位置図

自然現象の種類	土石流
区域番号	五條-西吉野町滝-002-土-Y・R
区域名称	五條市西吉野町滝(002)土石流警戒区域・特別警戒区域
所在地	五條市西吉野町滝

この地図は、国土地理院長の承認を得て、同院発行の電子地形図25000及び電子地形図20万を複製したものである。（承認番号 平30情複、第80号）

土砂災害警戒区域等の指定の公示に係る図書(参考)



0 25 50 100
m

様式－２(土)(参考)

土砂災害警戒区域・土砂災害特別警戒区域
区域図

土砂災害防止法施行令第二条の基準に該当する区域

土砂災害防止法
施行令第三条の
基準に該当する
区域
土石流の高さが1mを超える場合、土石等の
移動による力が50kN/m²を超える区域
土石流の高さが1mを超える場合、土石等の
移動による力が50kN/m²以下の区域
それ以外の区域



縮尺

1:2,500

自然現象
の種類

告示番号

告示年月日

土石流

区域番号

区域名称

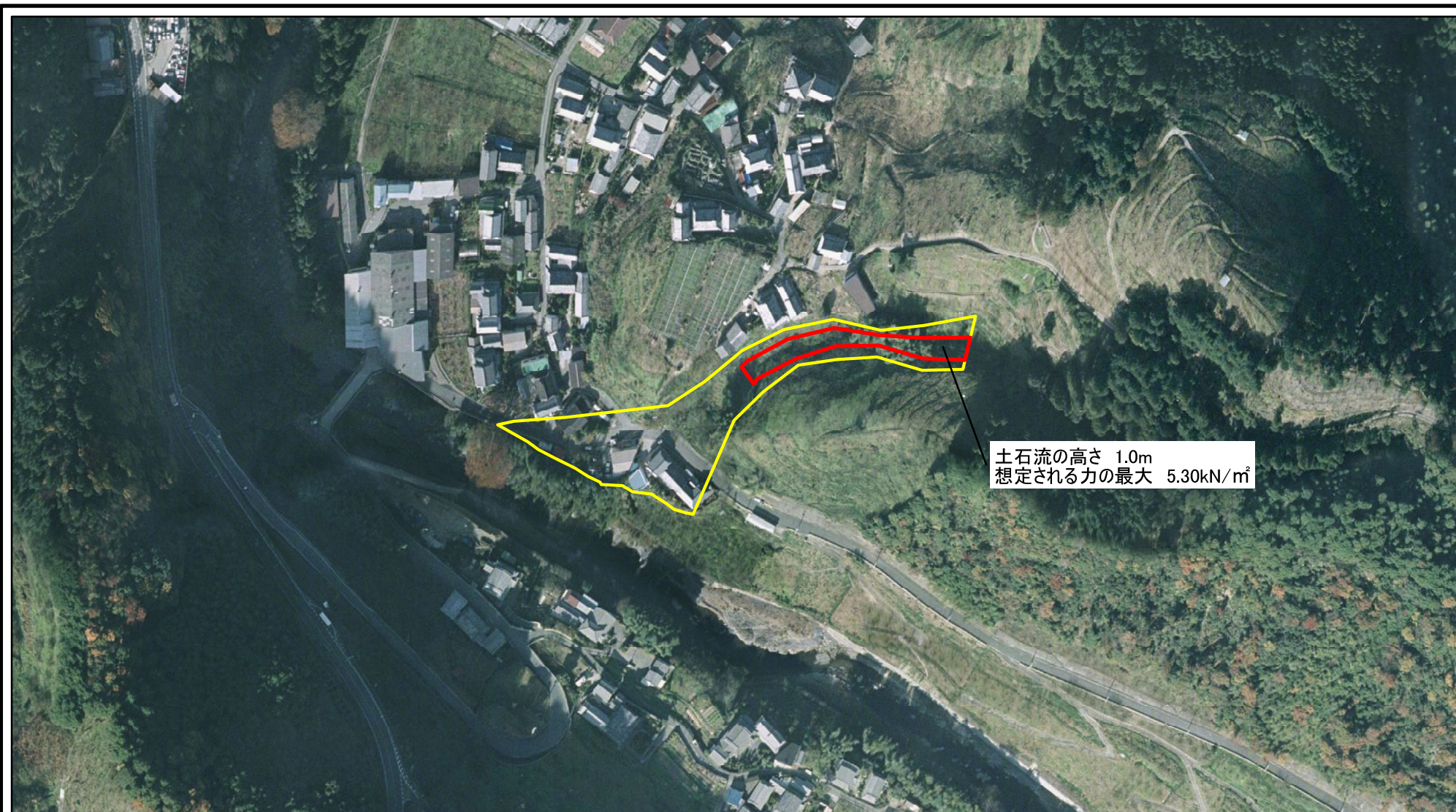
所在地

五條-西吉野町滝-002-土-Y・R

五條市西吉野町滝(002) 土石流
警戒区域・特別警戒区域

五條市西吉野町滝

土砂災害警戒区域等の指定の公示に係る図書(参考)



0 25 50 100
m

様式－２(土)(参考)

土砂災害警戒区域・土砂災害特別警戒区域
区域図

土砂災害防止法施行令第二条の基準に該当する区域



土砂災害防止法
施行令第三条の
基準に該当する
区域



縮尺

1:2,500

自然現象
の種類

土石流

告示番号

告示年月日

区域番号

五條-西吉野町滝-002-土-Y・R

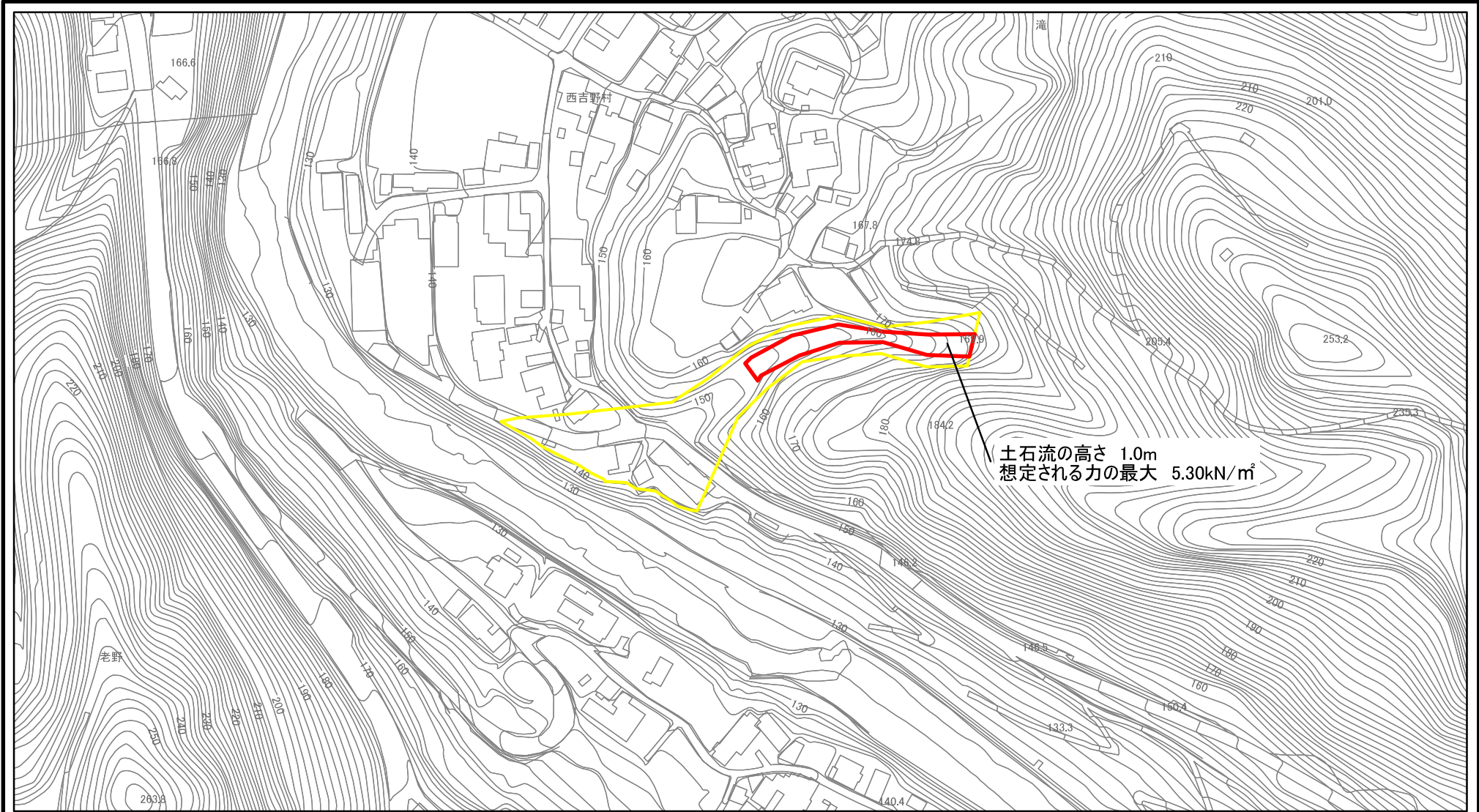
区域名称


五條市西吉野町滝(002) 土石流
警戒区域・特別警戒区域

所在地

五條市西吉野町滝

土砂災害警戒区域等の指定の公示に係る図書(その2)



様式－２(土) 土砂災害警戒区域・土砂災害特別警戒区域 区域図	土砂災害防止法施行令第二条の基準に該当する区域		 縮尺 1:2,500	自然現象 の種類	土石流	区域番号	五條-西吉野町滝-002-土-Y・R
	土砂災害防止法 施行令第三条の 基準に該当する 区域	土石流の高さが1mを超える場合、土石等の 移動による力が50kN/m ² を超える区域		告示番号		区域名称	五條市西吉野町滝(002) 土石流 警戒区域・特別警戒区域
		土石流の高さが1mを超える場合、土石等の 移動による力が50kN/m ² 以下の区域		告示年月日		所在地	五條市西吉野町滝
		それ以外の区域					