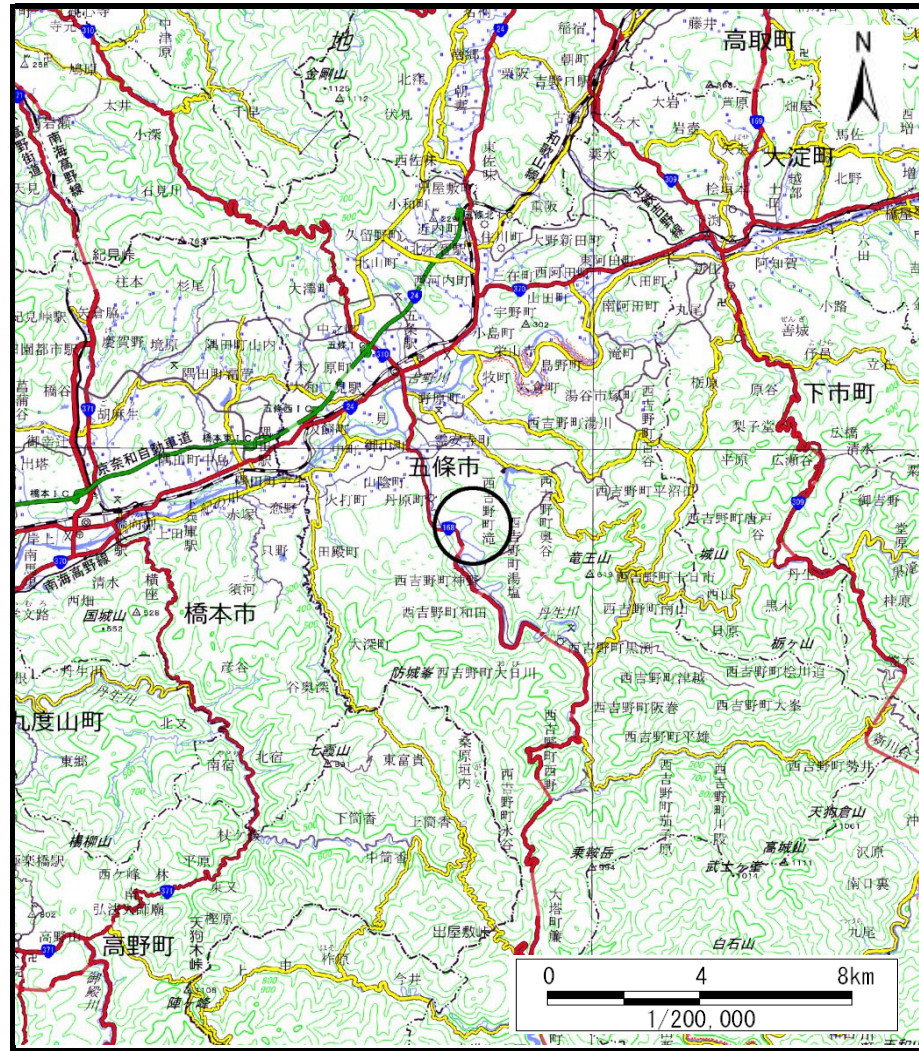
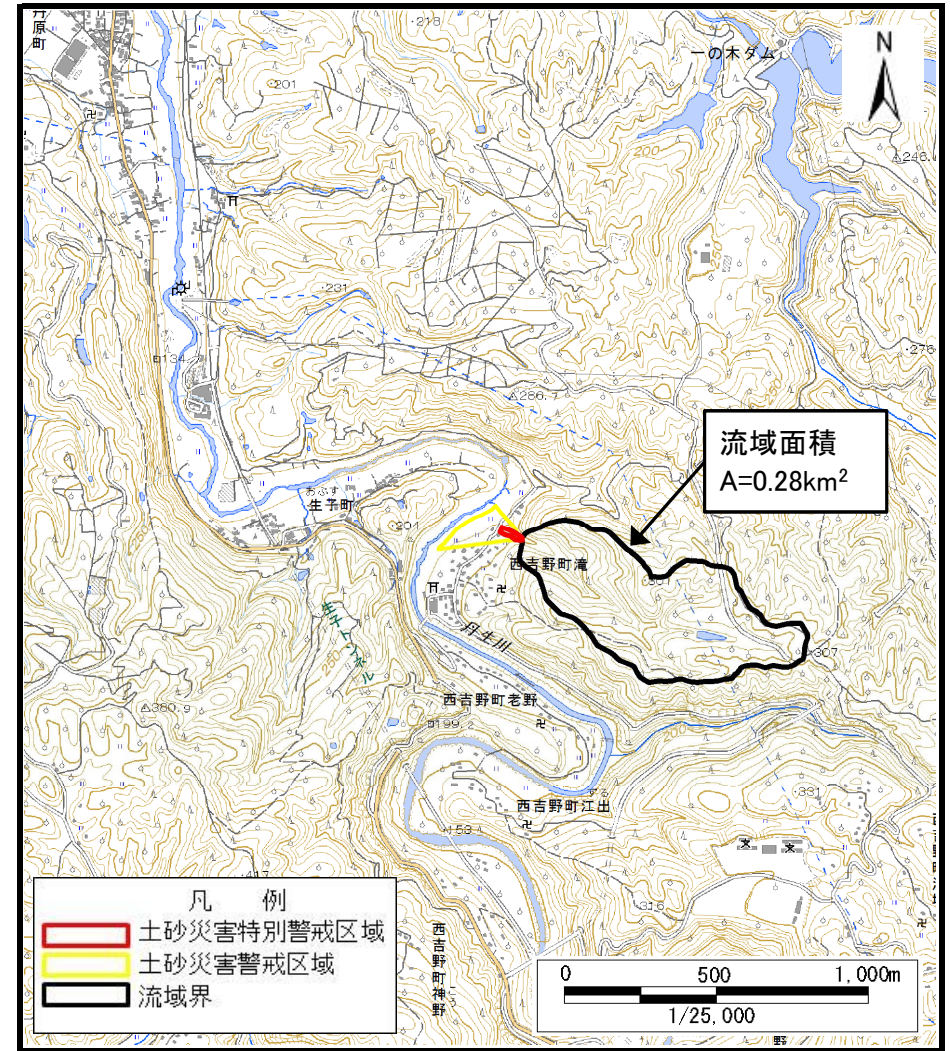


# 土砂災害警戒区域等の指定の公示に係る図書（その1）



(1/200,000)



(1/25,000)

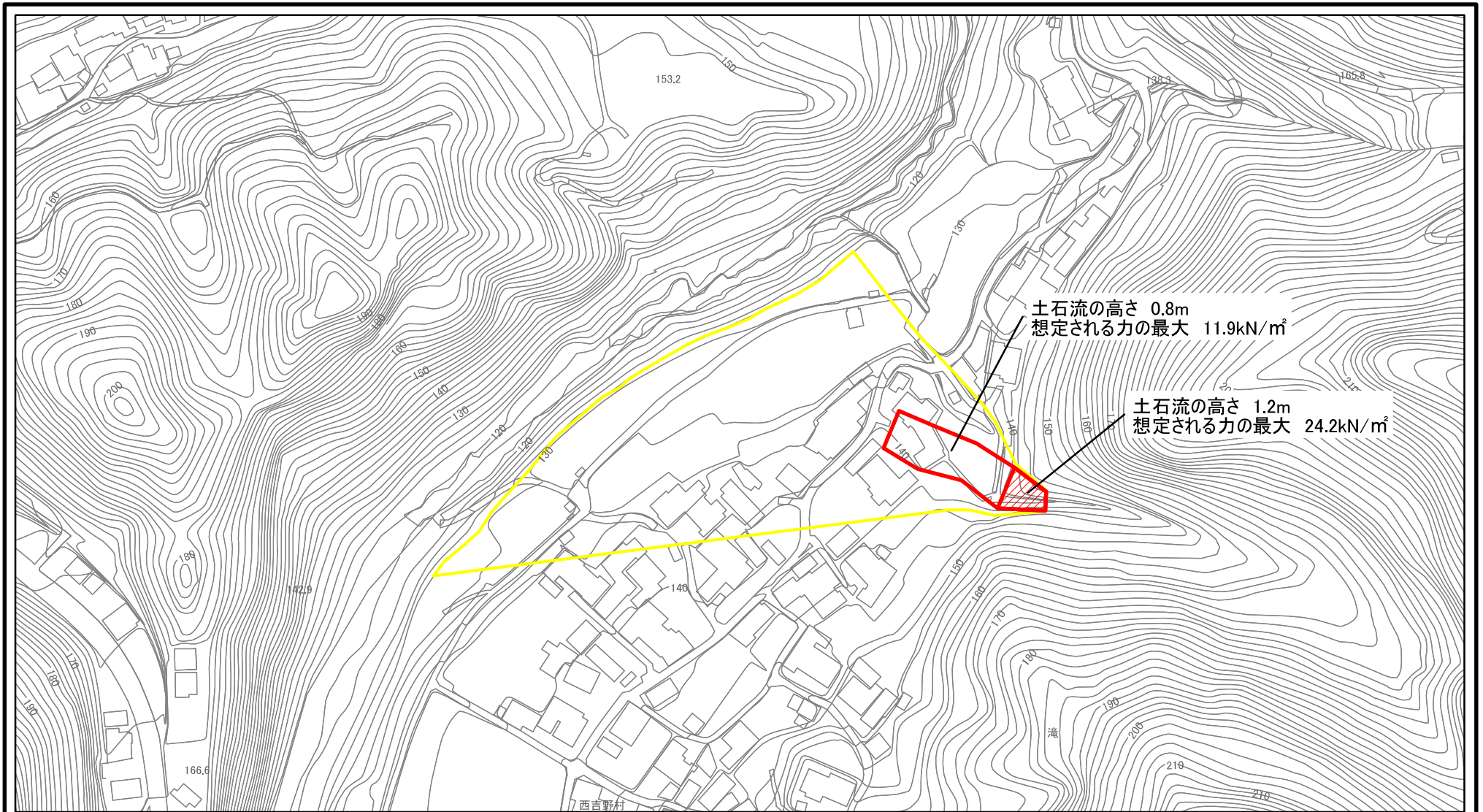
様式-1 (土)  
土砂災害警戒区域・土砂災害特別警戒区域 位置図

自然現象の種類	土石流
区域番号	五條-西吉野町滝-001-土-Y・R
区域名称	五條市西吉野町滝(001)土石流警戒区域・特別警戒区域
所在地	五條市西吉野町滝

この地図は、国土地理院長の承認を得て、同院発行の電子地形図25000及び電子地形図20万を複製したものである。（承認番号 平30情複、第80号）



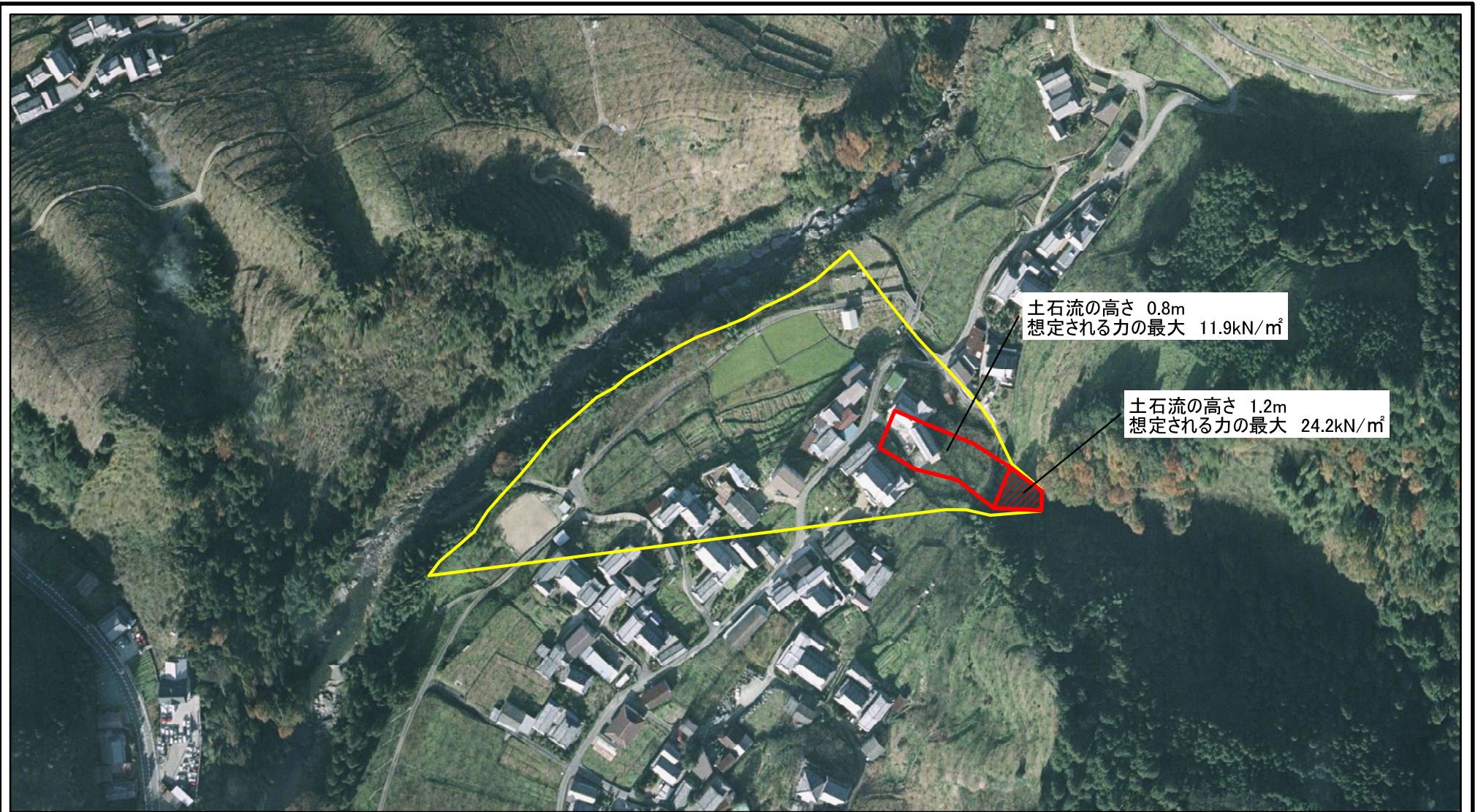
# 土砂災害警戒区域等の指定の公示に係る図書(参考)



<b>様式-2(土)(参考)</b> <b>土砂災害警戒区域・土砂災害特別警戒区域</b> <b>区域図</b>	土砂災害防止法施行令第二条の基準に該当する区域		N 縮尺 1:2,500	自然現象の種類	土石流	区域番号	五條-西吉野町滝-001-土-Y・R
	土砂災害防止法施行令第三条の基準に該当する区域			告示番号		区域名称	五條市西吉野町滝(001)土石流警戒区域・特別警戒区域
	それ以外の区域		告示年月日		所在地	五條市西吉野町滝	



# 土砂災害警戒区域等の指定の公示に係る図書(参考)



土石流の高さ 0.8m  
想定される力の最大 11.9kN/m<sup>2</sup>

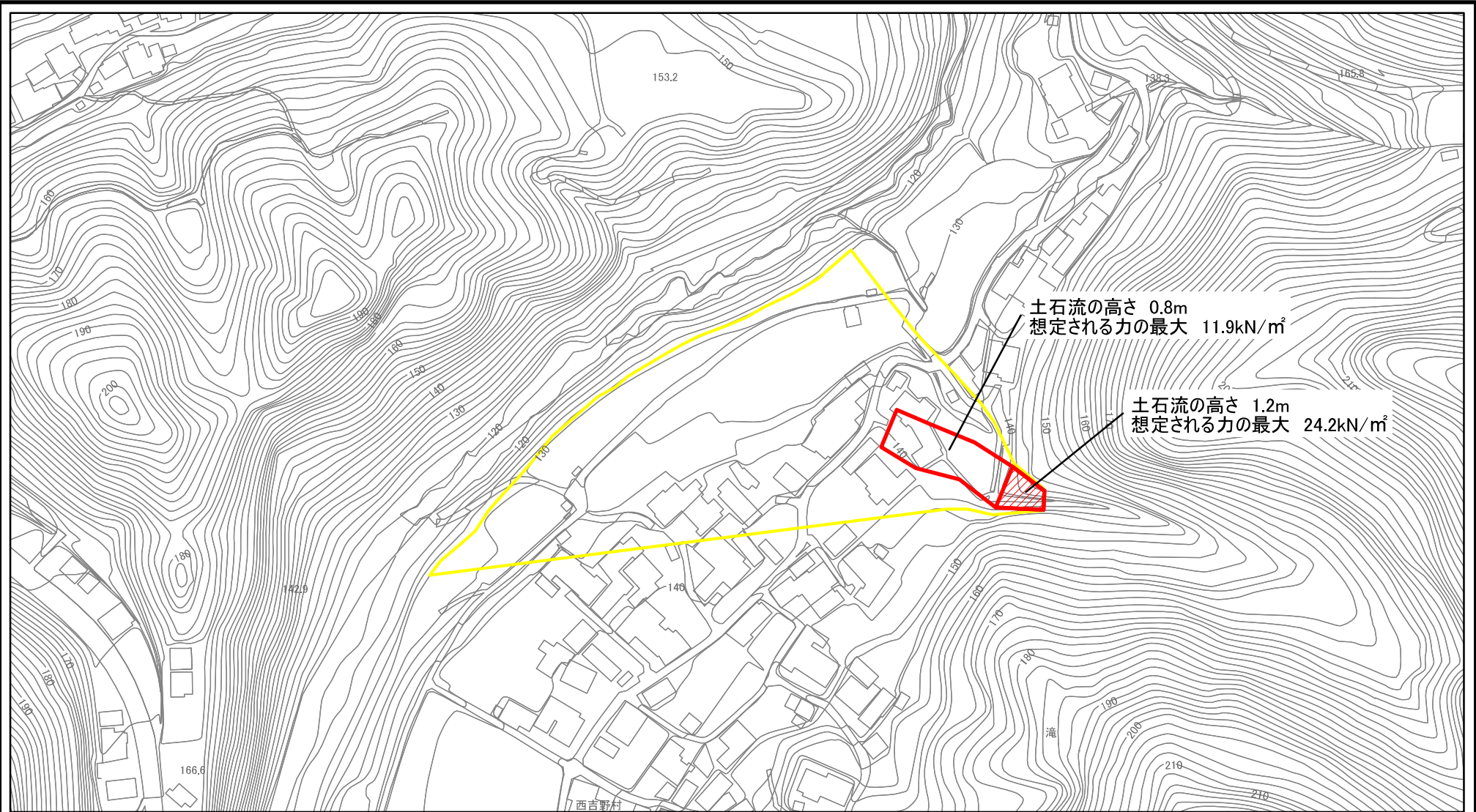
土石流の高さ 1.2m  
想定される力の最大 24.2kN/m<sup>2</sup>

0 25 50 100  
m

<b>様式-2(土)(参考)</b> <b>土砂災害警戒区域・土砂災害特別警戒区域</b> <b>区域図</b>	土砂災害防止法施行令第二条の基準に該当する区域		N 縮尺 1:2,500	自然現象の種類	土石流	区域番号	五條-西吉野町滝-001-土-Y・R
	土砂災害防止法施行令第三条の基準に該当する区域			告示番号		区域名称	五條市西吉野町滝(001)土石流警戒区域・特別警戒区域
	それ以外の区域			告示年月日		所在地	五條市西吉野町滝



# 土砂災害警戒区域等の指定の公示に係る図書(その2)



土石流の高さ 0.8m  
想定される力の最大 11.9kN/m<sup>2</sup>

土石流の高さ 1.2m  
想定される力の最大 24.2kN/m<sup>2</sup>

0 25 50 100  
m

様式-2(土)

土砂災害警戒区域・土砂災害特別警戒区域  
区域図

土砂災害防止法施行令第二条の基準に該当する区域

土砂災害防止法  
施行令第三条の  
基準に該当する  
区域  
それ以外の区域



縮尺

1:2,500

自然現象  
の種類

土石流

告示番号

告示年月日

区域番号

五條-西吉野町滝-001-土-Y・R

区域名称

五條市西吉野町滝(001)土石流  
警戒区域・特別警戒区域

所在地

五條市西吉野町滝