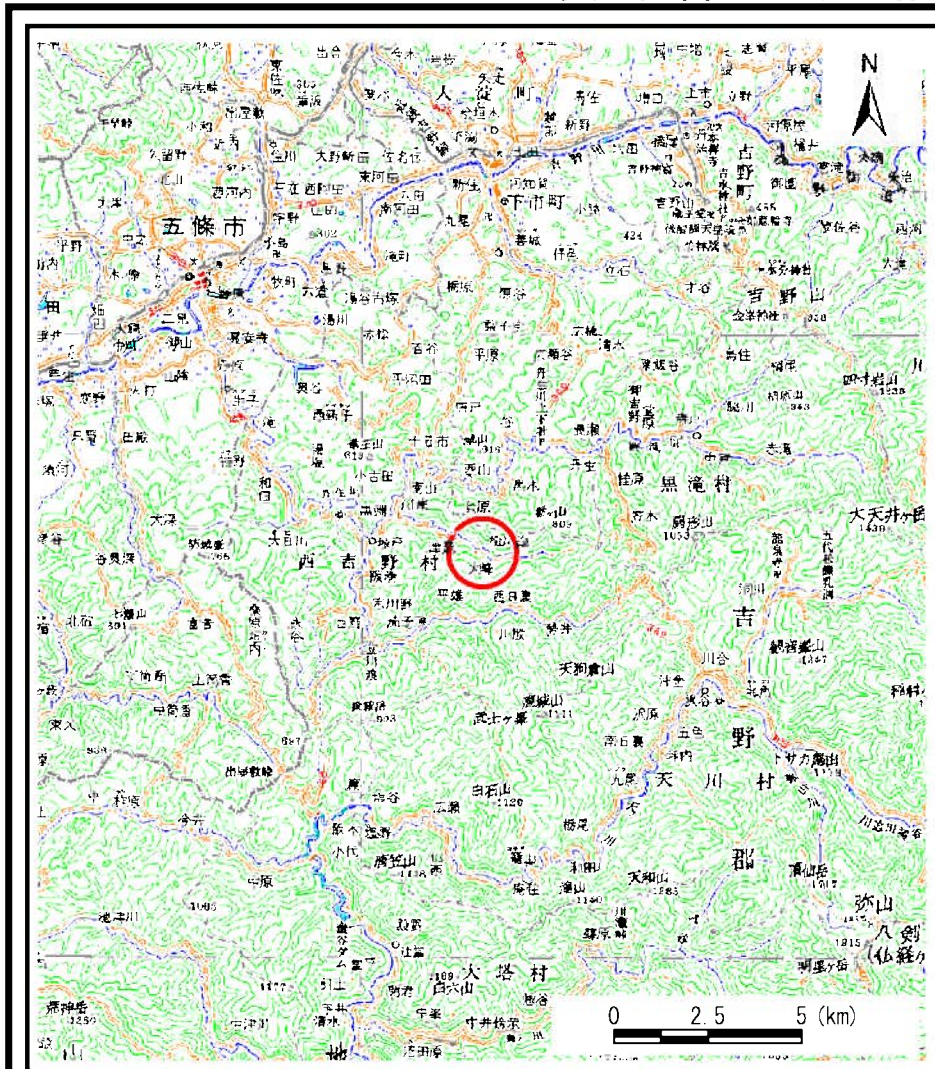
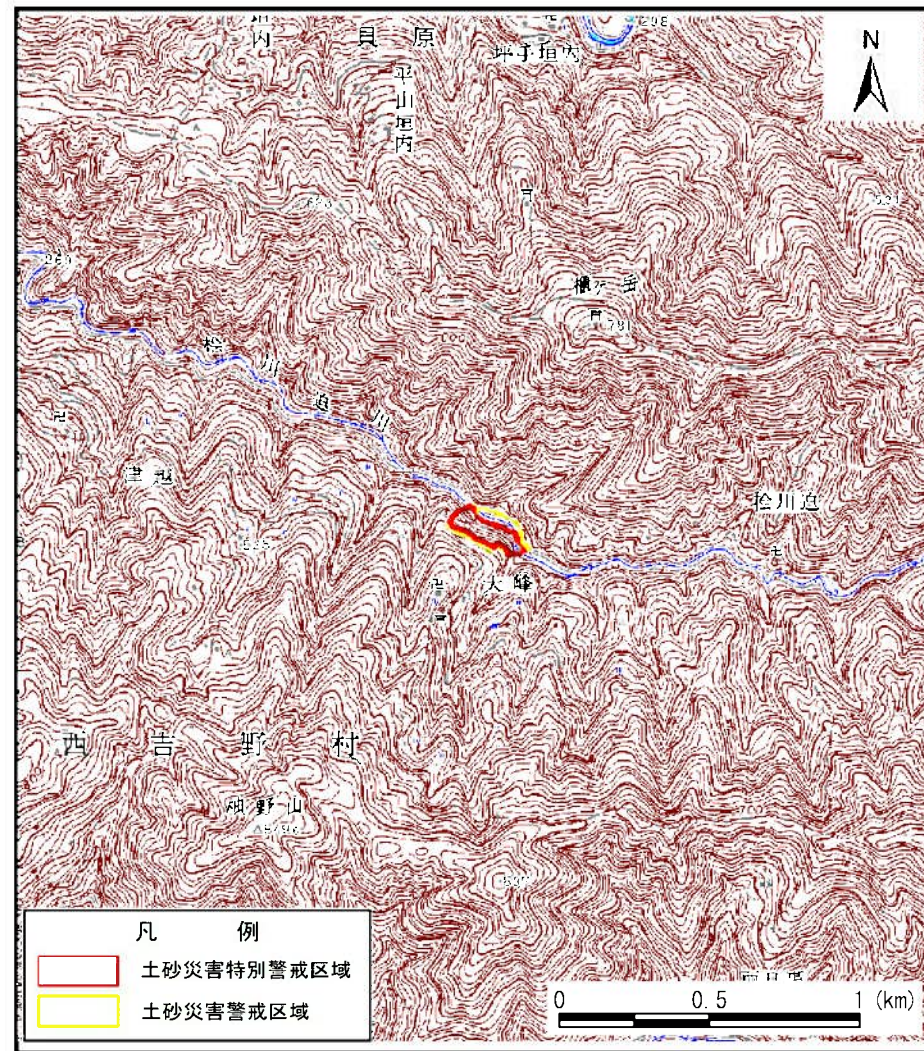


土砂災害警戒区域の指定の公示に係る図書（その1）



(1/200,000)



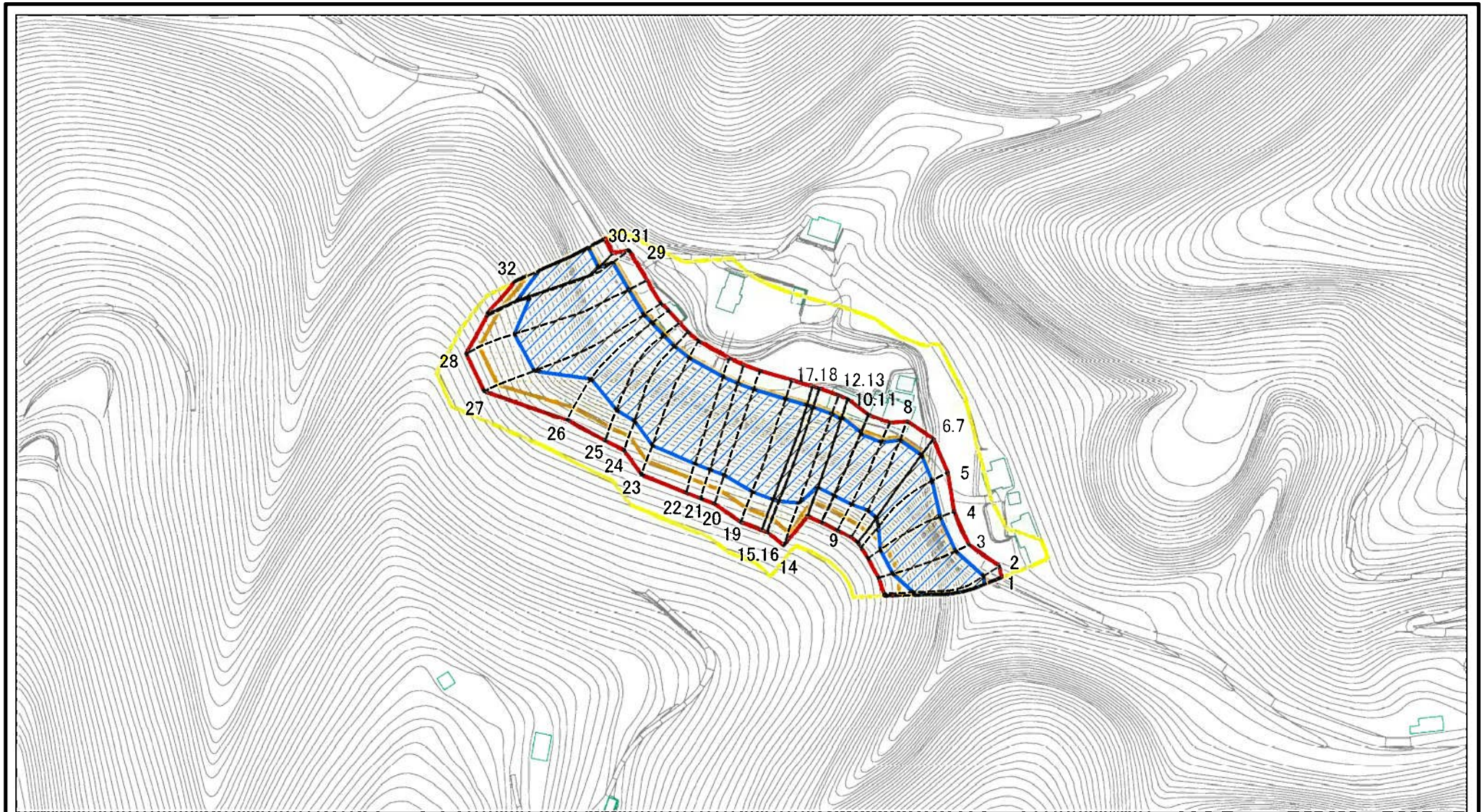
(1/25,000)

凡 例	
	土砂災害特別警戒区域
	土砂災害警戒区域

様式-1 (急) 土砂災害警戒区域・土砂災害特別警戒区域 位置図	自然現象の種類	急傾斜地の崩壊
	区域番号	五條-西吉野町大峯-001-急-Y・R
	区域名称	五條市西吉野町大峯 (001) 急傾斜地崩壊警戒区域・特別警戒区域
	所在地	五條市西吉野町大峯

この地図は、国土地理院長の承認を得て、同院発行の数値地図20000（地図画像）及び電子地形図25000を複製したものである。（承認番号 平26情複、第374号）

土砂災害警戒区域等の指定の公示に係る図書(参考)



図中の数字は横断測線番号を示す

様式-2(急)(参考)

土砂災害警戒区域・土砂災害特別警戒区域
区域図

土砂災害防止法施行令第二条の基準に該当する区域

土砂災害防止法
施行令第三条の
基準に該当する
区域

土石等の(移動)高さが1m以下の場合、
土石等の移動による力が100kN/m²を超える区域
土石等の堆積の高さが3mを超える区域
それ以外の区域



縮尺

1:2,500

自然現象
の種類

急傾斜地の崩壊

告示番号

告示年月日

区域番号

五條-西吉野町大峯-001-急-Y・R

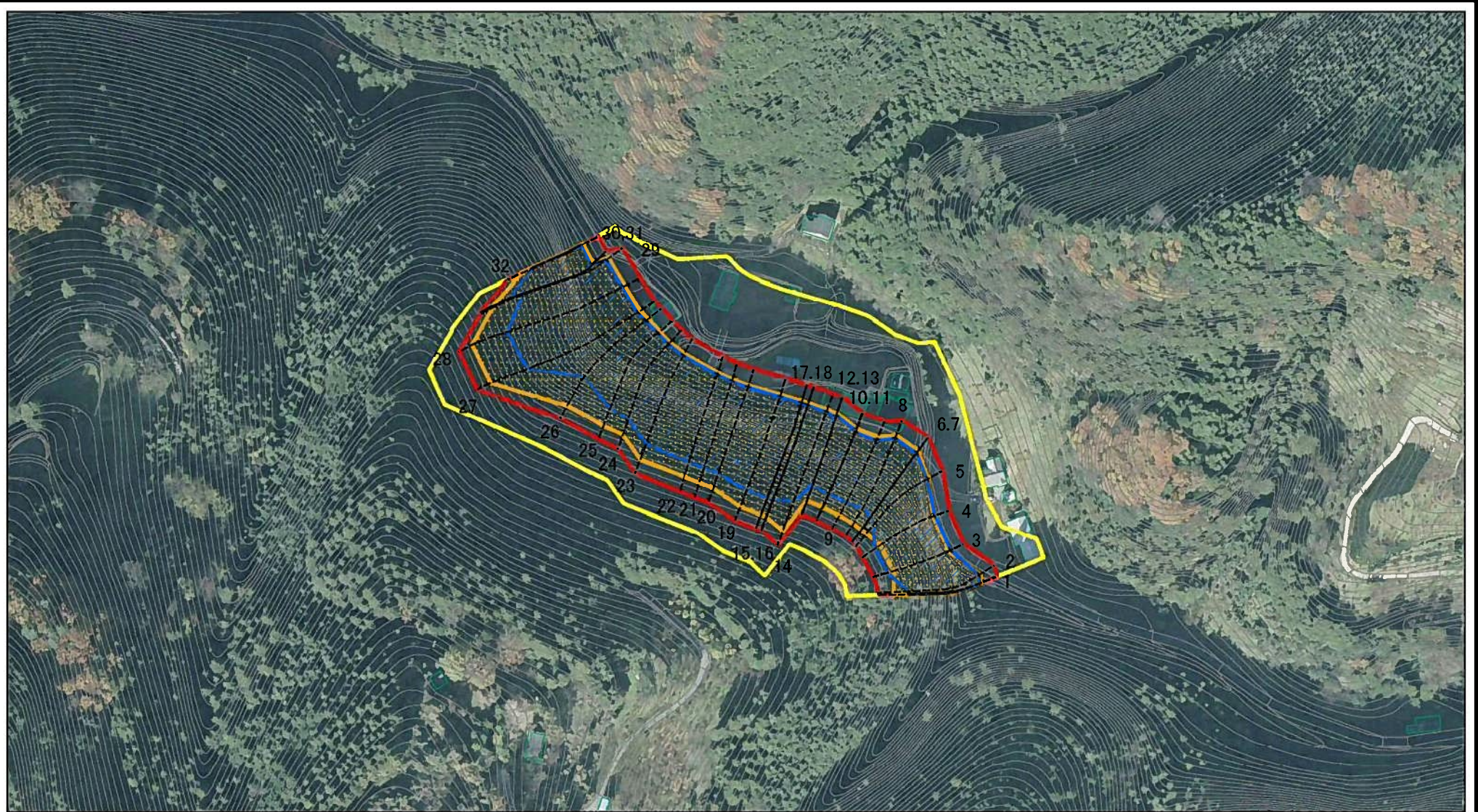
区域名称

五條市西吉野町大峯(001)
急傾斜地崩壊警戒区域・特別警戒区域

所在地

五條市西吉野町大峯

土砂災害警戒区域等の指定の公示に係る図書(参考)



図中の数字は横断測線番号を示す

様式-2(急)(参考)

土砂災害警戒区域・土砂災害特別警戒区域
区域図

土砂災害防止法施行令第二条の基準に該当する区域

土砂災害防止法
施行令第三条の
基準に該当する
区域



縮尺

1:2,500

自然現象
の種類

告示番号

告示年月日

急傾斜地の崩壊

区域番号

区域名称

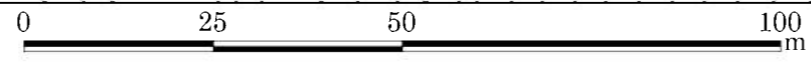
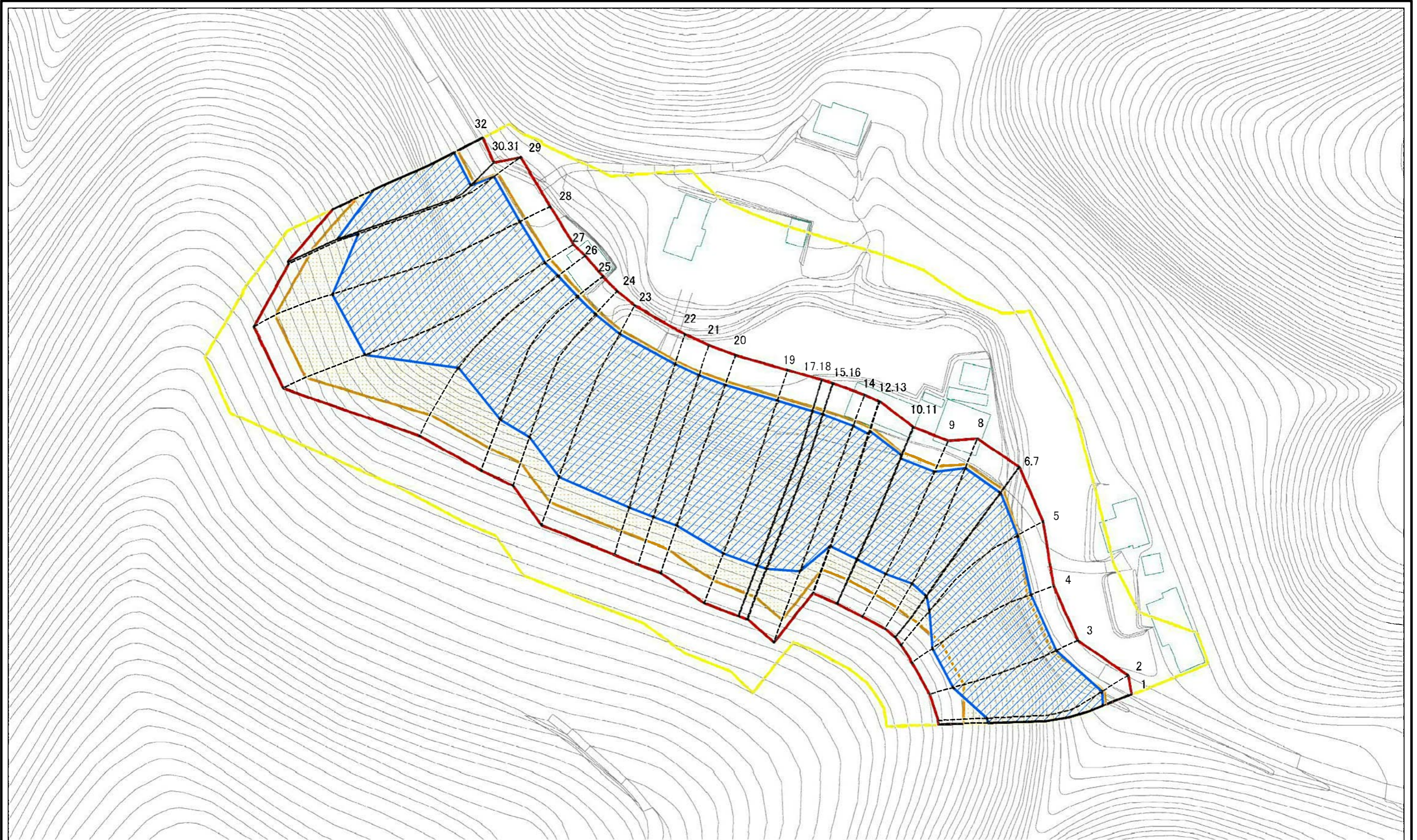
所在地

五條-西吉野町大峯-001-急-Y・R

五條市西吉野町大峯(001)
急傾斜地崩壊警戒区域・特別警戒区域

五條市西吉野町大峯

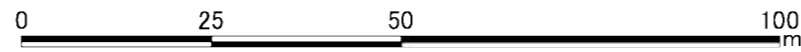
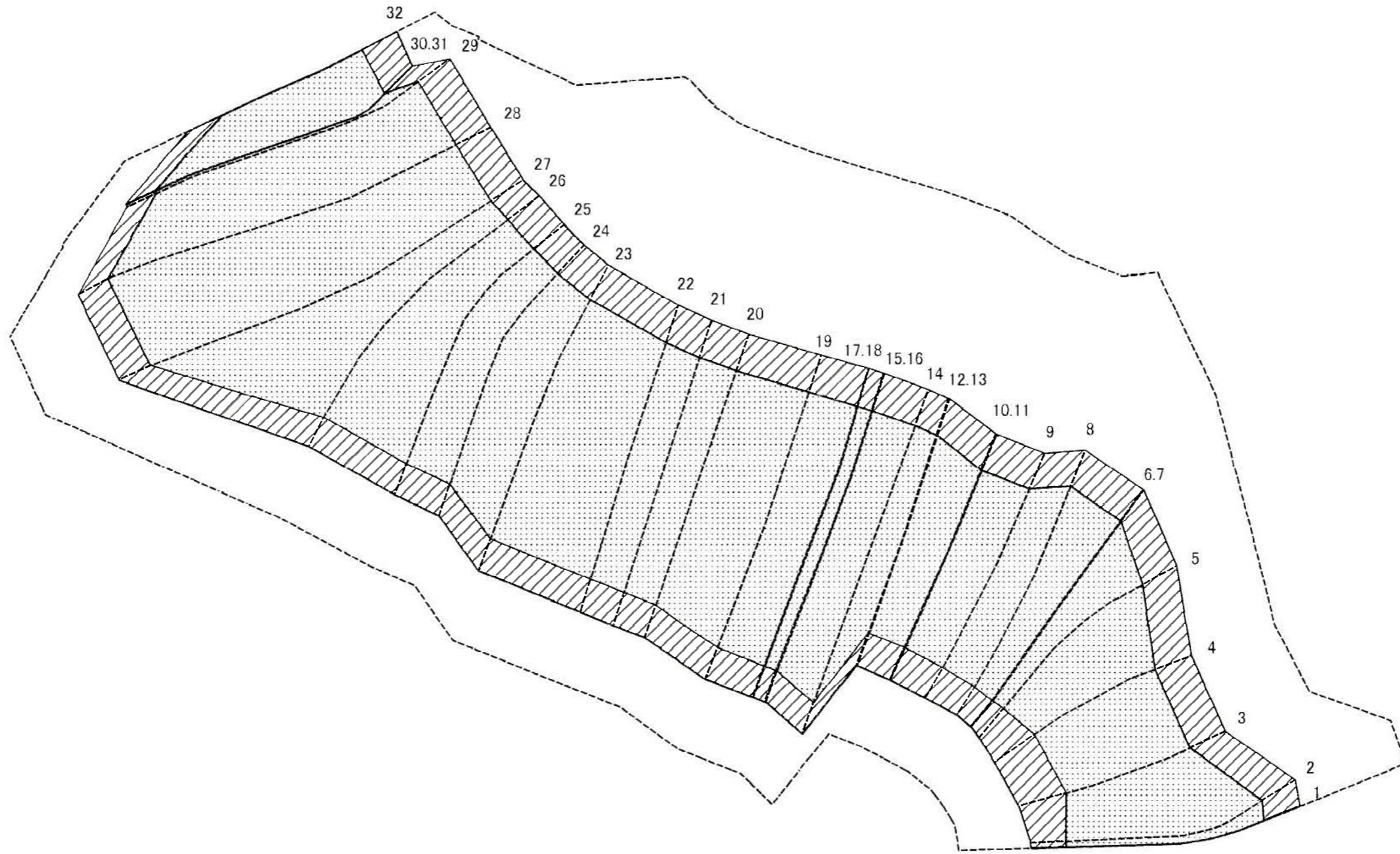
土砂災害警戒区域等の指定の公示に係る図書(その2)



図中の数字は横断測線番号を示す

様式-2(急) 土砂災害警戒区域・土砂災害特別警戒区域 区域図	土砂災害防止法施行令第二条の基準に該当する区域		N 縮尺 1:1,000	自然現象の種類	急傾斜地の崩壊	区域番号	五條-西吉野町大峯-001-急-Y・R
	土砂災害防止法施行令第三条の基準に該当する区域			告示番号		区域名称	五條市西吉野町大峯(001) 急傾斜地崩壊警戒区域・特別警戒区域
	土砂等の(移動)高さが1m以下の場合、土砂等の移動による力が100kN/mを超える区域			告示年月日		所在地	五條市西吉野町大峯
	土砂等の堆積の高さが3mを超える区域						
	それ以外の区域						

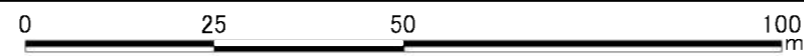
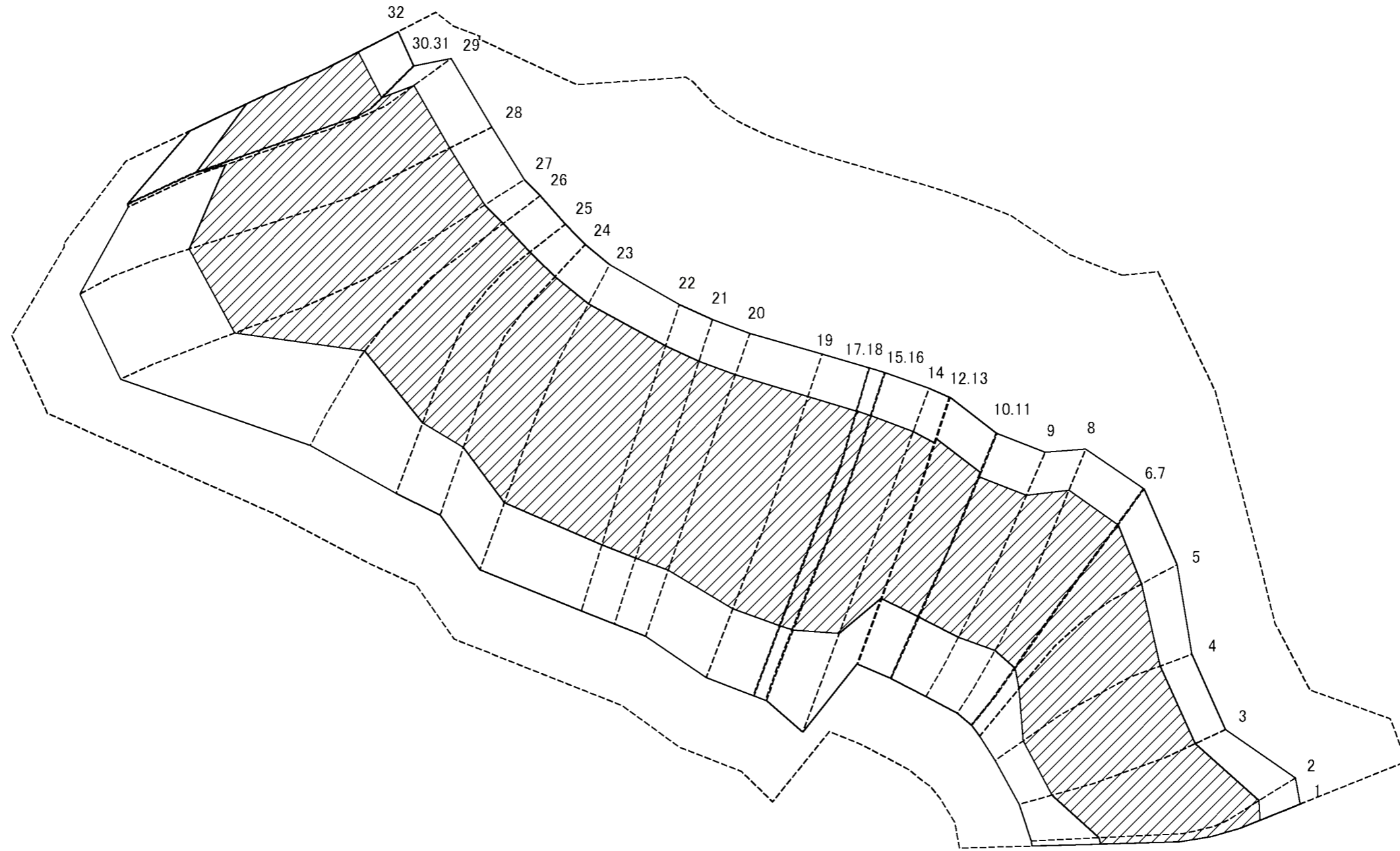
土砂災害警戒区域等の指定の公示に係る図書(その2-2)



図中の数字は横断測線番号を示す

様式-2-2(急) 土砂災害特別警戒区域の区域区分図 (急傾斜地の崩壊に伴う土石等の移動により 建築物の地上部に作用すると想定される力)	土砂災害防止法施行令第二条の基準に該当する区域		N 縮尺 1:1,000	自然現象の種類	急傾斜地の崩壊	区域番号	五條-西吉野町大峯-001-急-Y・R
	土砂災害防止法施行令第三条の基準に該当する区域	土石等の(移動)高さが1m以下の場合、 土石等の移動による力が100kN/mを超える区域 それ以外の区域		 	告示番号		区域名称
				告示年月日		所在地	五條市西吉野町大峯

土砂災害警戒区域等の指定の公示に係る図書(その2-3)



図中の数字は横断測線番号を示す

様式-2-3(急)
土砂災害特別警戒区域の区域区分図
(急傾斜地の崩壊に伴う土石等の堆積により
建築物の地上部に作用すると想定される力)

土砂災害防止法施行令第二条の基準に該当する区域	
土砂災害防止法施行令第三条の基準に該当する区域	
それ以外の区域	

N	
縮尺	
1:1,000	

自然現象の種類	急傾斜地の崩壊
告示番号	
告示年月日	

区域番号	五條-西吉野町大峯-001-急-Y・R
区域名称	五條市西吉野町大峯(001) 急傾斜地崩壊警戒区域・特別警戒区域
所在地	五條市西吉野町大峯

土砂災害警戒区域等の指定の公示に係る図書(その3) (案)

横断測線の区間	土石等の移動により建築物の地上部に作用すると想定される力				土石等の堆積により建築物の地上部に作用すると想定される力				横断測線の区間	土石等の移動により建築物の地上部に作用すると想定される力				土石等の堆積により建築物の地上部に作用すると想定される力			
	土石等の(移動)高さが1m以下の場合、土石等の移動による力が100kN/m ² を超える区域		それ以外の区域		土石等の堆積の高さが3mを超える区域		それ以外の区域			土石等の(移動)高さが1m以下の場合、土石等の移動による力が100kN/m ² を超える区域		それ以外の区域		土石等の堆積の高さが3mを超える区域		それ以外の区域	
	力の大きさのうち最大のもの(kN/m ²)	土石等の高さ(m)	力の大きさのうち最大のもの(kN/m ²)	土石等の高さ(m)	力の大きさのうち最大のもの(kN/m ²)	土石等の高さ(m)	力の大きさのうち最大のもの(kN/m ²)	土石等の高さ(m)		力の大きさのうち最大のもの(kN/m ²)	土石等の高さ(m)	力の大きさのうち最大のもの(kN/m ²)	土石等の高さ(m)	力の大きさのうち最大のもの(kN/m ²)	土石等の高さ(m)	力の大きさのうち最大のもの(kN/m ²)	土石等の高さ(m)
1 ~ 2	160.19	1.00	100.00	1.00	23.70	4.69	15.16	3.00	27 ~ 28	166.01	1.00	100.00	1.00	21.14	4.18	15.16	3.00
2 ~ 3	159.87	1.00	100.00	1.00	26.65	5.27	15.16	3.00	28 ~ 29	166.69	1.00	100.00	1.00	22.18	4.39	15.16	3.00
3 ~ 4	134.77	1.00	100.00	1.00	26.65	5.27	15.16	3.00	29 ~ 30	166.69	1.00	100.00	1.00	22.59	4.47	15.16	3.00
4 ~ 5	153.28	1.00	100.00	1.00	26.57	5.26	15.16	3.00	30 ~ 31	165.41	1.00	100.00	1.00	22.59	4.47	15.16	3.00
5 ~ 6	162.95	1.00	100.00	1.00	24.66	4.88	15.16	3.00	31 ~ 32	165.40	1.00	100.00	1.00	22.59	4.47	15.16	3.00
6 ~ 7	162.95	1.00	100.00	1.00	23.12	4.57	15.16	3.00	~								
7 ~ 8	163.61	1.00	100.00	1.00	23.12	4.57	15.16	3.00	~								
8 ~ 9	163.61	1.00	100.00	1.00	22.94	4.54	15.16	3.00	~								
9 ~ 10	159.41	1.00	100.00	1.00	21.46	4.25	15.16	3.00	~								
10 ~ 11	159.08	1.00	100.00	1.00	23.74	4.70	15.16	3.00	~								
11 ~ 12	161.33	1.00	100.00	1.00	23.74	4.70	15.16	3.00	~								
12 ~ 13	161.33	1.00	100.00	1.00	23.42	4.63	15.16	3.00	~								
13 ~ 14	166.78	1.00	100.00	1.00	22.26	4.40	15.16	3.00	~								
14 ~ 15	166.78	1.00	100.00	1.00	22.67	4.49	15.16	3.00	~								
15 ~ 16	165.85	1.00	100.00	1.00	22.67	4.49	15.16	3.00	~								
16 ~ 17	165.85	1.00	100.00	1.00	22.76	4.50	15.16	3.00	~								
17 ~ 18	165.62	1.00	100.00	1.00	22.76	4.50	15.16	3.00	~								
18 ~ 19	165.62	1.00	100.00	1.00	22.88	4.53	15.16	3.00	~								
19 ~ 20	165.21	1.00	100.00	1.00	23.42	4.63	15.16	3.00	~								
20 ~ 21	162.67	1.00	100.00	1.00	23.49	4.65	15.16	3.00	~								
21 ~ 22	162.37	1.00	100.00	1.00	23.49	4.65	15.16	3.00	~								
22 ~ 23	163.97	1.00	100.00	1.00	23.49	4.65	15.16	3.00	~								
23 ~ 24	163.97	1.00	100.00	1.00	23.18	4.59	15.16	3.00	~								
24 ~ 25	165.34	1.00	100.00	1.00	23.16	4.58	15.16	3.00	~								
25 ~ 26	166.40	1.00	100.00	1.00	22.68	4.49	15.16	3.00	~								
26 ~ 27	166.40	1.00	100.00	1.00	21.91	4.33	15.16	3.00	~								

様式-3(急) 建築物の構造の規制に必要な衝撃に関する事項	自然現象の種類	急傾斜地の崩壊	区域番号	五條-西吉野町大峯-001-急-Y・R
	告示番号		区域名称	五條市西吉野町大峯(001) 急傾斜地崩壊警戒区域・特別警戒区域
	告示年月日		所在地	五條市西吉野町大峯