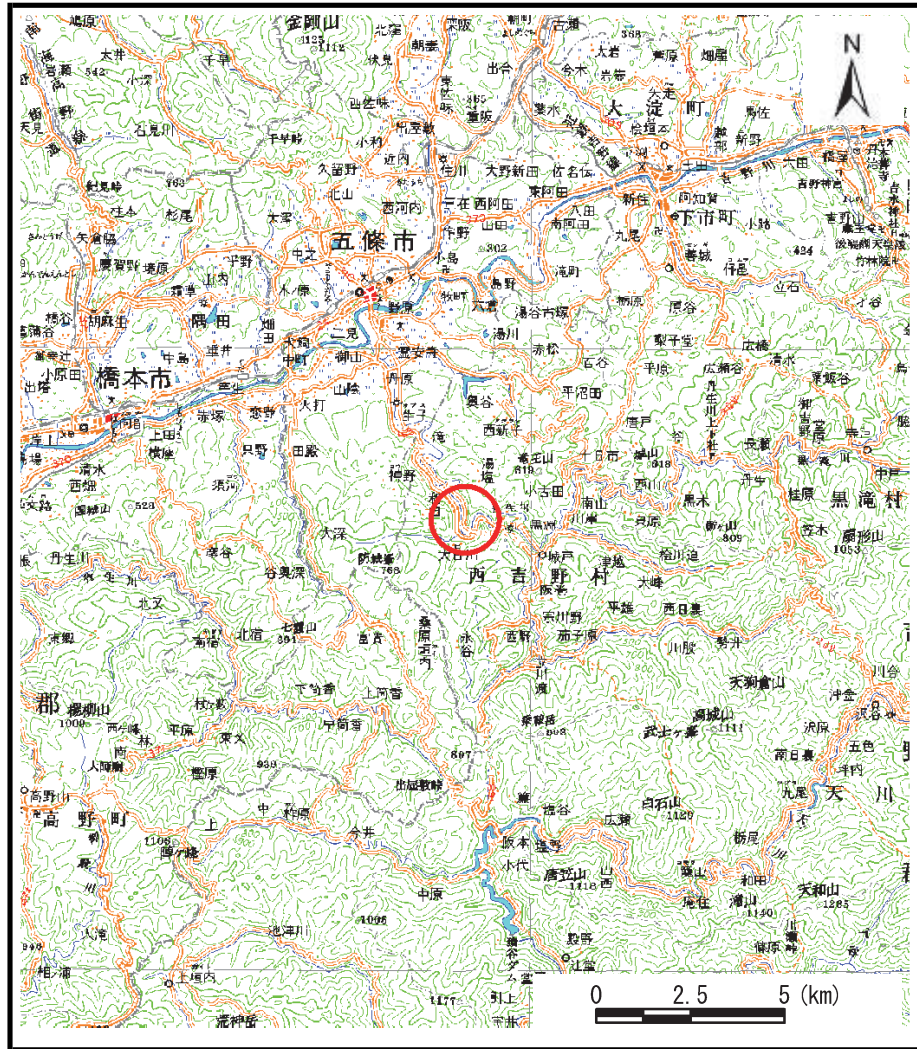
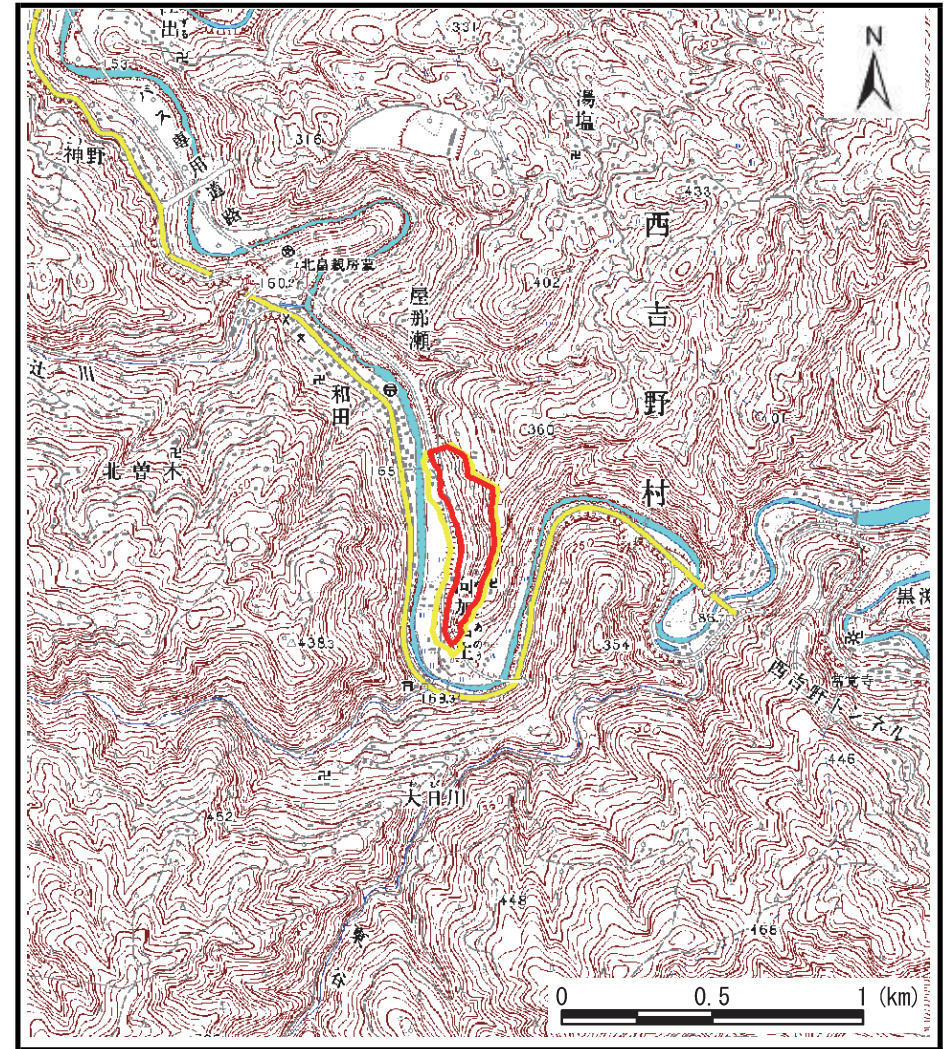


土砂災害警戒区域の指定の公示に係る図書（その1）



(1/200,000)



(1/25,000)

様式-1 (急)
土砂災害警戒区域・土砂災害特別警戒区域
位置図

自然現象の種類

急傾斜地の崩壊

区域番号

五條-西吉野町向加名生-001-急-Y・R

区域名称

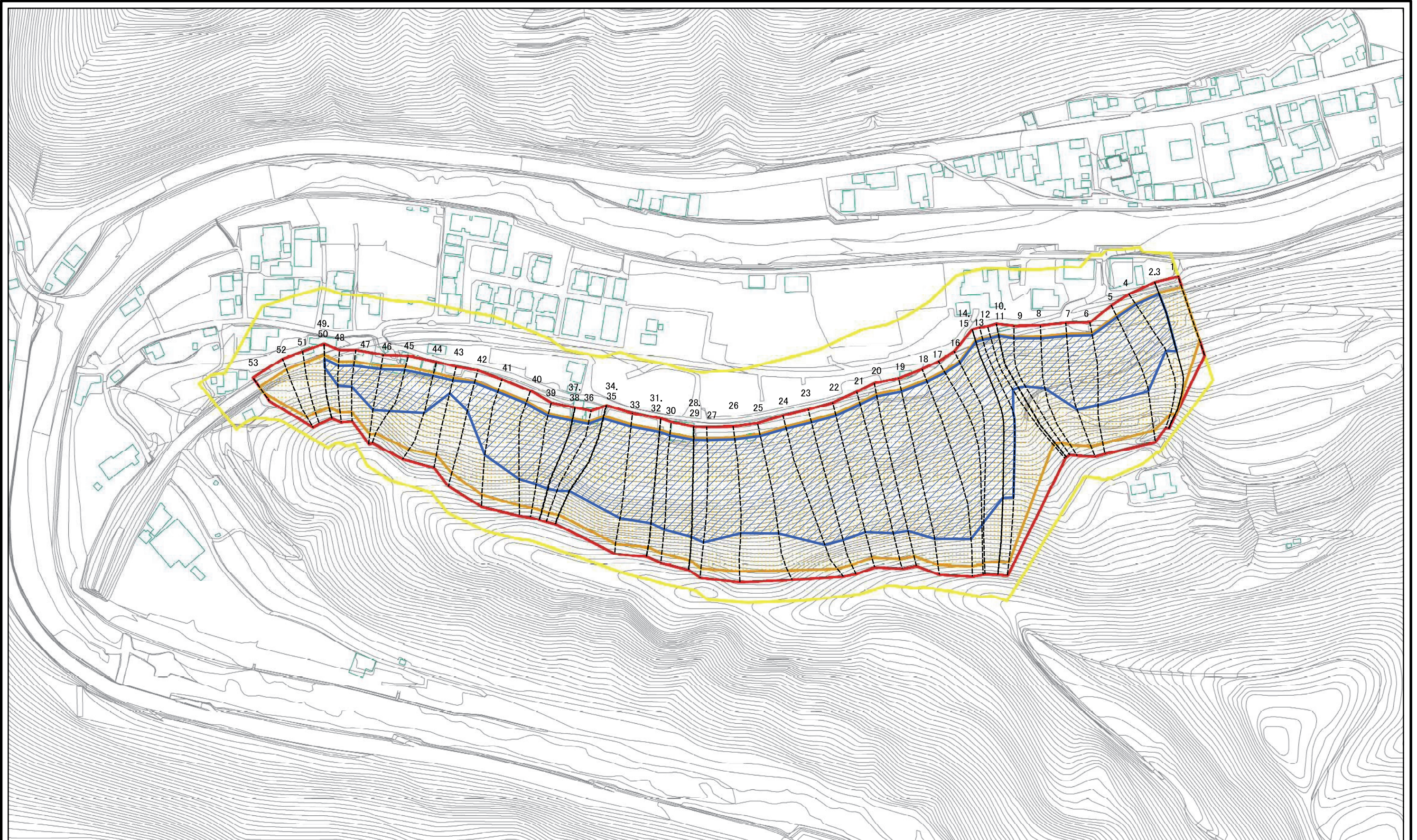
五條市西吉野町向加名生 (001) 急傾斜地崩壊警戒区域・特別警戒区域

所在地

五條市西吉野町向加名生

この地図は、国土地理院長の承認を得て、同院発行の数値地図20000（地図画像）及び電子地形図25000を複製したものである。（承認番号 平26情複、第374号）

土砂災害警戒区域等の指定の公示に係る図書(その2)

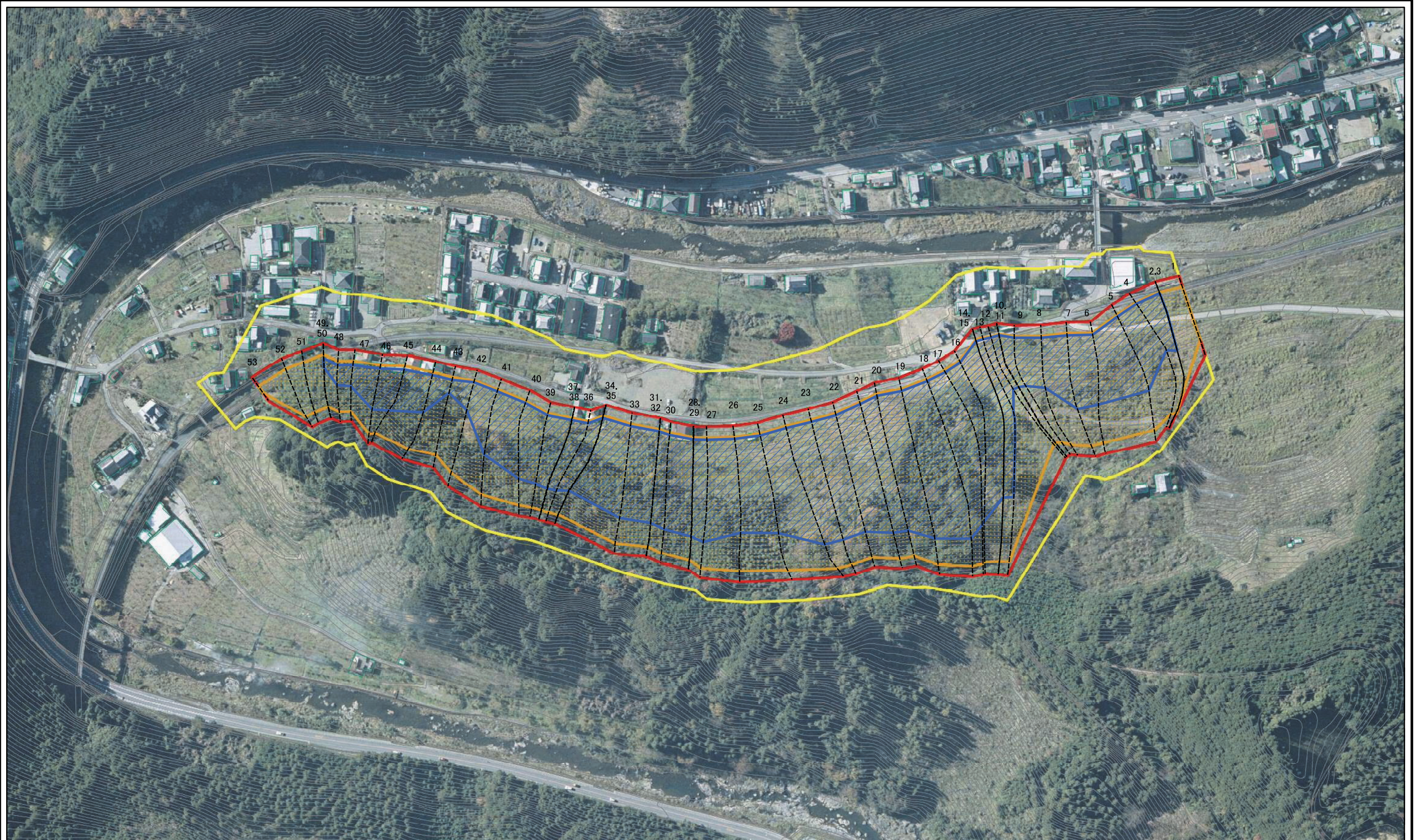


図中の数字は横断測線番号を示す

0 25 50 100
m

様式-2(急) 土砂災害警戒区域・土砂災害特別警戒区域 区域図(その1)	土砂災害防止法施行令第二条の基準に該当する区域		自然現象の種類 急傾斜地の崩壊	区域番号	五條-西吉野町向加名生-001-急-Y・R
	土砂災害防止法施行令第三条の基準に該当する区域			告示番号	五條市西吉野町向加名生(001)急傾斜地崩壊警戒区域・特別警戒区域
	それ以外の区域		縮尺	告示年月日	所在地

土砂災害警戒区域等の指定の公示に係る図書(その2)



0 25 50 100
m

図中の数字は横断測線番号を示す

様式-2(急) 土砂災害警戒区域・土砂災害特別警戒区域 区域図(その1)	土砂災害防止法施行令第二条の基準に該当する区域		自然現象の種類 急傾斜地の崩壊	区域番号	五條-西吉野町向加名生-001-急-Y・R	
	土砂災害防止法施行令第三条の基準に該当する区域			告示番号	五條市西吉野町向加名生(001) 急傾斜地崩壊警戒区域・特別警戒区域	
	土砂等の(移動)高さが1m以下の場合、土砂等の移動による力が100kN/m ² を超える区域		縮尺 1:2,500	告示年月日	所在地	五條市西吉野町向加名生
	土砂等の堆積の高さが3mを超える区域					
	それ以外の区域					

土砂災害警戒区域等の指定の公示に係る図書(その3)

横断測線の区間	土石等の移動により建築物の地上部に作用すると想定される力				土石等の堆積により建築物の地上部に作用すると想定される力				横断測線の区間	土石等の移動により建築物の地上部に作用すると想定される力				土石等の堆積により建築物の地上部に作用すると想定される力			
	土石等の(移動)高さが1m以下の場合、土石等の移動による力が100kN/m ² を超える区域		それ以外の区域		土石等の堆積の高さが3mを超える区域		それ以外の区域			土石等の(移動)高さが1m以下の場合、土石等の移動による力が100kN/m ² を超える区域		それ以外の区域		土石等の堆積の高さが3mを超える区域		それ以外の区域	
	力の大きさのうち最大のもの(kN/m ²)	土石等の高さ(m)	力の大きさのうち最大のもの(kN/m ²)	土石等の高さ(m)	力の大きさのうち最大のもの(kN/m ²)	土石等の高さ(m)	力の大きさのうち最大のもの(kN/m ²)	土石等の高さ(m)		力の大きさのうち最大のもの(kN/m ²)	土石等の高さ(m)	力の大きさのうち最大のもの(kN/m ²)	土石等の高さ(m)	力の大きさのうち最大のもの(kN/m ²)	土石等の高さ(m)	力の大きさのうち最大のもの(kN/m ²)	土石等の高さ(m)
1 ~ 2	142.15	1.00	100.00	1.00	-	-	15.16	3.00	27 ~ 28	167.16	1.00	100.00	1.00	21.46	4.25	15.16	3.00
2 ~ 3	142.15	1.00	100.00	1.00	18.60	3.68	15.16	3.00	28 ~ 29	167.16	1.00	100.00	1.00	21.46	4.25	15.16	3.00
3 ~ 4	144.25	1.00	100.00	1.00	18.74	3.71	15.16	3.00	29 ~ 30	167.16	1.00	100.00	1.00	21.46	4.25	15.16	3.00
4 ~ 5	154.76	1.00	100.00	1.00	19.56	3.87	15.16	3.00	30 ~ 31	166.94	1.00	100.00	1.00	21.38	4.23	15.16	3.00
5 ~ 6	158.03	1.00	100.00	1.00	19.90	3.94	15.16	3.00	31 ~ 32	166.83	1.00	100.00	1.00	21.34	4.22	15.16	3.00
6 ~ 7	158.03	1.00	100.00	1.00	19.90	3.94	15.16	3.00	32 ~ 33	166.83	1.00	100.00	1.00	21.34	4.22	15.16	3.00
7 ~ 8	156.13	1.00	100.00	1.00	19.70	3.90	15.16	3.00	33 ~ 34	164.49	1.00	100.00	1.00	20.76	4.11	15.16	3.00
8 ~ 9	149.74	1.00	100.00	1.00	19.15	3.79	15.16	3.00	34 ~ 35	164.13	1.00	100.00	1.00	20.73	4.10	15.16	3.00
9 ~ 10	141.06	1.00	100.00	1.00	18.53	3.67	15.16	3.00	35 ~ 36	166.95	1.00	100.00	1.00	21.54	4.26	15.16	3.00
10 ~ 11	135.96	1.00	100.00	1.00	18.22	3.60	15.16	3.00	36 ~ 37	167.23	1.00	100.00	1.00	21.76	4.31	15.16	3.00
11 ~ 12	135.91	1.00	100.00	1.00	18.21	3.60	15.16	3.00	37 ~ 38	167.23	1.00	100.00	1.00	21.76	4.31	15.16	3.00
12 ~ 13	146.06	1.00	100.00	1.00	18.85	3.73	15.16	3.00	38 ~ 39	167.23	1.00	100.00	1.00	21.76	4.31	15.16	3.00
13 ~ 14	148.41	1.00	100.00	1.00	19.02	3.76	15.16	3.00	39 ~ 40	166.32	1.00	100.00	1.00	21.33	4.22	15.16	3.00
14 ~ 15	148.41	1.00	100.00	1.00	19.02	3.76	15.16	3.00	40 ~ 41	163.01	1.00	100.00	1.00	20.55	4.07	15.16	3.00
15 ~ 16	153.90	1.00	100.00	1.00	19.47	3.85	15.16	3.00	41 ~ 42	153.07	1.00	100.00	1.00	19.43	3.84	15.16	3.00
16 ~ 17	158.60	1.00	100.00	1.00	19.92	3.94	15.16	3.00	42 ~ 43	147.59	1.00	100.00	1.00	18.86	3.73	15.16	3.00
17 ~ 18	161.72	1.00	100.00	1.00	20.29	4.02	15.16	3.00	43 ~ 44	153.62	1.00	100.00	1.00	17.70	3.50	15.16	3.00
18 ~ 19	164.04	1.00	100.00	1.00	20.64	4.08	15.16	3.00	44 ~ 45	160.96	1.00	100.00	1.00	18.52	3.67	15.16	3.00
19 ~ 20	164.53	1.00	100.00	1.00	20.73	4.10	15.16	3.00	45 ~ 46	163.51	1.00	100.00	1.00	19.05	3.77	15.16	3.00
20 ~ 21	164.53	1.00	100.00	1.00	20.73	4.10	15.16	3.00	46 ~ 47	163.51	1.00	100.00	1.00	19.05	3.77	15.16	3.00
21 ~ 22	164.20	1.00	100.00	1.00	20.68	4.09	15.16	3.00	47 ~ 48	159.16	1.00	100.00	1.00	16.46	3.26	15.16	3.00
22 ~ 23	164.20	1.00	100.00	1.00	20.68	4.09	15.16	3.00	48 ~ 49	156.22	1.00	100.00	1.00	16.02	3.17	15.16	3.00
23 ~ 24	163.82	1.00	100.00	1.00	20.61	4.08	15.16	3.00	49 ~ 50	149.48	1.00	100.00	1.00	15.34	3.03	15.16	3.00
24 ~ 25	162.53	1.00	100.00	1.00	20.41	4.04	15.16	3.00	50 ~ 51	149.81	1.00	100.00	1.00	-	-	15.16	3.00
25 ~ 26	159.21	1.00	100.00	1.00	20.00	3.96	15.16	3.00	51 ~ 52	149.81	1.00	100.00	1.00	-	-	14.70	2.91
26 ~ 27	164.75	1.00	100.00	1.00	20.79	4.11	15.16	3.00	52 ~ 53	147.19	1.00	100.00	1.00	-	-	14.50	2.87

様式-3(急) 建築物の構造の規制に必要な衝撃に関する事項	自然現象の種類	急傾斜地の崩壊	区域番号	五條-西吉野町向加名生-001-急-Y・R
	告示番号		区域名称	五條市西吉野町向加名生(001) 急傾斜地崩壊警戒区域・特別警戒区域
	告示年月日		所在地	五條市西吉野町向加名生

土砂災害警戒区域等の指定の公示に係る図書(その3)

横断測線の区間	土石等の移動により建築物の地上部に作用すると想定される力				土石等の堆積により建築物の地上部に作用すると想定される力				横断測線の区間	土石等の移動により建築物の地上部に作用すると想定される力				土石等の堆積により建築物の地上部に作用すると想定される力			
	土石等の(移動)高さが1m以下の場合、土石等の移動による力が100kN/m ² を超える区域		それ以外の区域		土石等の堆積の高さが3mを超える区域		それ以外の区域			土石等の(移動)高さが1m以下の場合、土石等の移動による力が100kN/m ² を超える区域		それ以外の区域		土石等の堆積の高さが3mを超える区域		それ以外の区域	
	力の大きさのうち最大のもの (kN/m ²)	土石等の高さ (m)	力の大きさのうち最大のもの (kN/m ²)	土石等の高さ (m)	力の大きさのうち最大のもの (kN/m ²)	土石等の高さ (m)	力の大きさのうち最大のもの (kN/m ²)	土石等の高さ (m)		力の大きさのうち最大のもの (kN/m ²)	土石等の高さ (m)	力の大きさのうち最大のもの (kN/m ²)	土石等の高さ (m)	力の大きさのうち最大のもの (kN/m ²)	土石等の高さ (m)	力の大きさのうち最大のもの (kN/m ²)	土石等の高さ (m)
53 ~ 54	-	-	-	-	-	-	-	-	-	~							
54 ~ 55	-	-	-	-	-	-	-	-	-	~							
55 ~ 56	-	-	-	-	-	-	-	-	-	~							
~										~							
~										~							
~										~							
~										~							
~										~							
~										~							
~										~							
~										~							
~										~							
~										~							
~										~							
~										~							
~										~							
~										~							
~										~							
~										~							
~										~							
~										~							
~										~							

様式-3(急) 建築物の構造の規制に必要な衝撃に関する事項	自然現象の種類	急傾斜地の崩壊	区域番号	五條-西吉野町向加名生-001-急-Y・R
	告示番号		区域名称	五條市西吉野町向加名生(001) 急傾斜地崩壊警戒区域・特別警戒区域
	告示年月日		所在地	五條市西吉野町向加名生