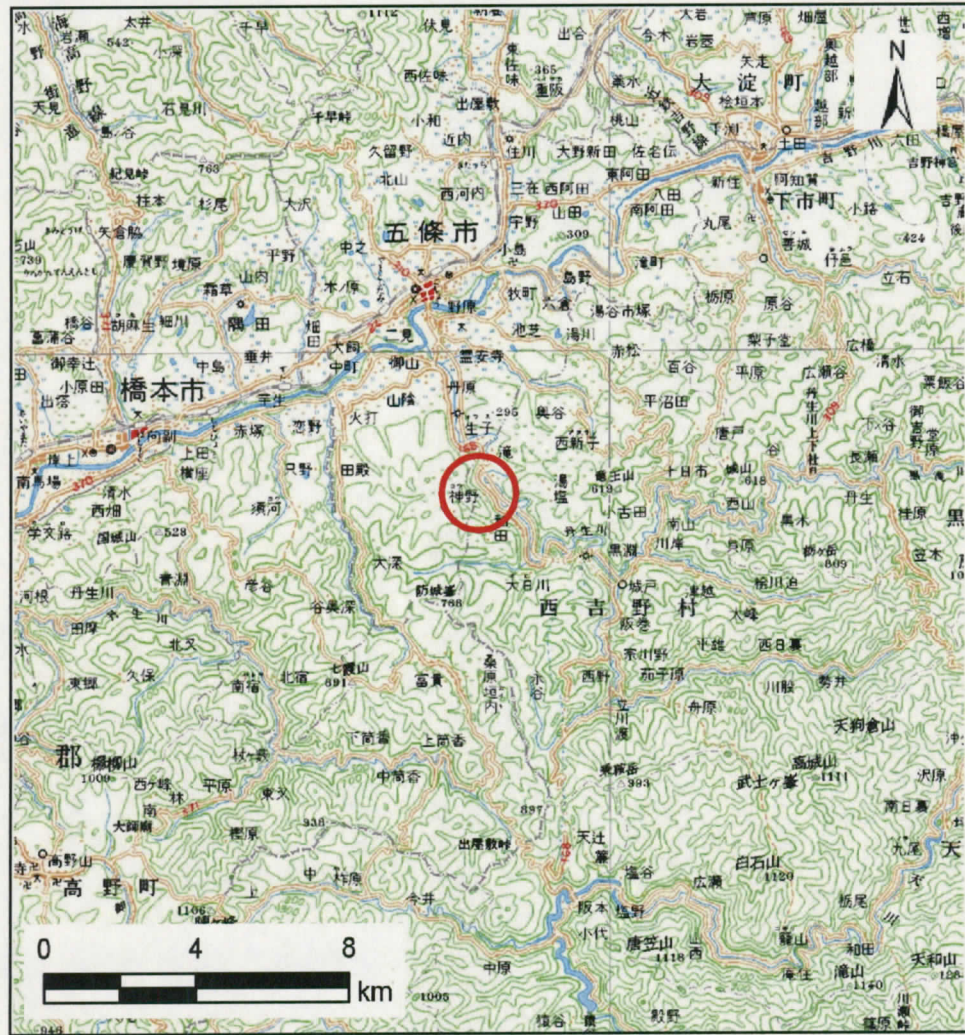
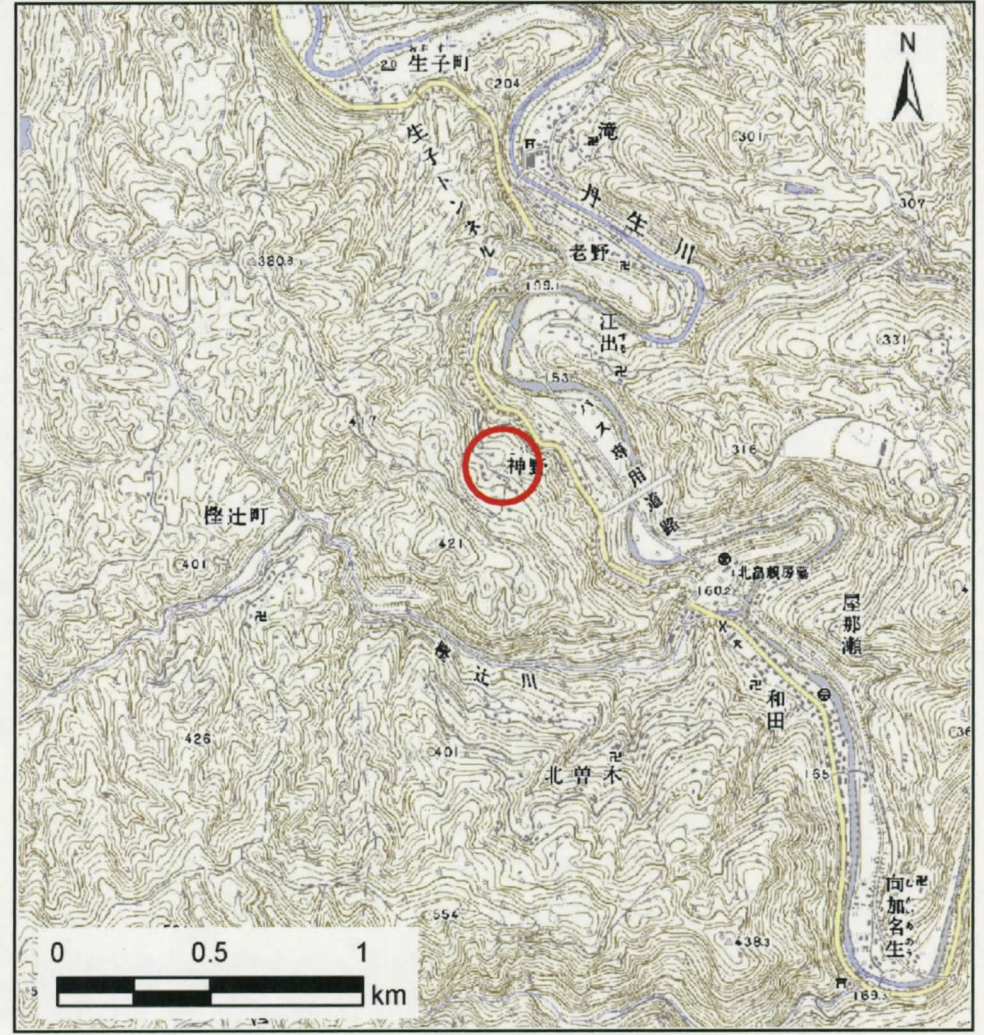


土砂災害警戒区域等の指定の公示に係る図書(その1)



(1/200,000)



(1/25,000)

様式-1(地)

土砂災害警戒区域 位置図

自然現象の種類

地滑り

箇所番号

五條-西吉野町神野-002-地-Y

箇所名

五條市西吉野町神野(002)地滑り警戒区域

地滑り区域名

神野(002)

所在地

五條市西吉野町神野

この地図は、国土地理院長の承認を得て、同院発行の20万分の1地勢図及び2万5千分の1地形図を複製したものである。(承認番号 平23情報、第857号)

土砂災害警戒区域等の指定の公示に係る図書(その2)



様式-2(地) 土砂災害警戒区域 区域図	土砂災害防止法施行令第二条の基準 に該当する区域		N 	自然現象 の種類 地滑り	箇所番号 五條-西吉野町神野-002-地-Y	箇所名 五條市西吉野町神野(002)地滑り警戒区域
		縮尺 1:2,500		告示番号 奈良県告示第276号	地滑り区域名 神野(002)	
				告示年月日 平成25年11月22日	所在地 五條市西吉野町神野	