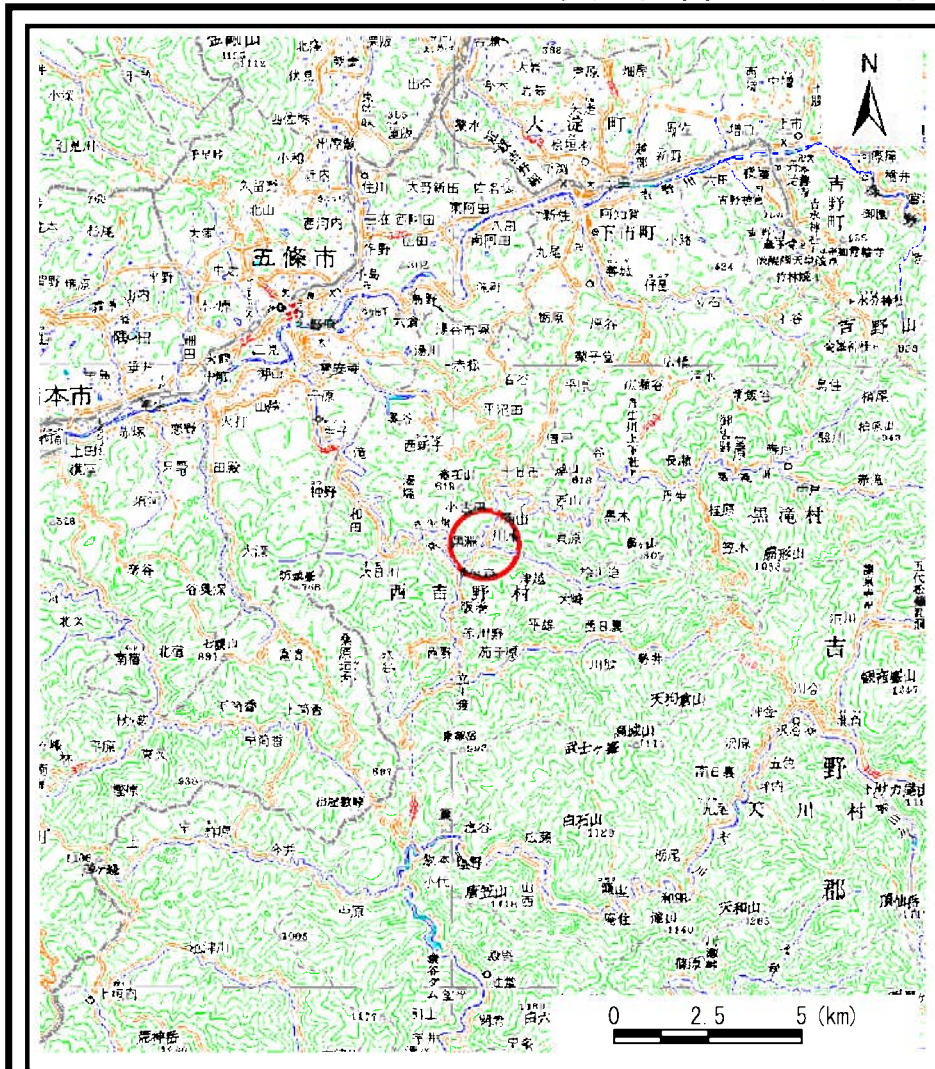
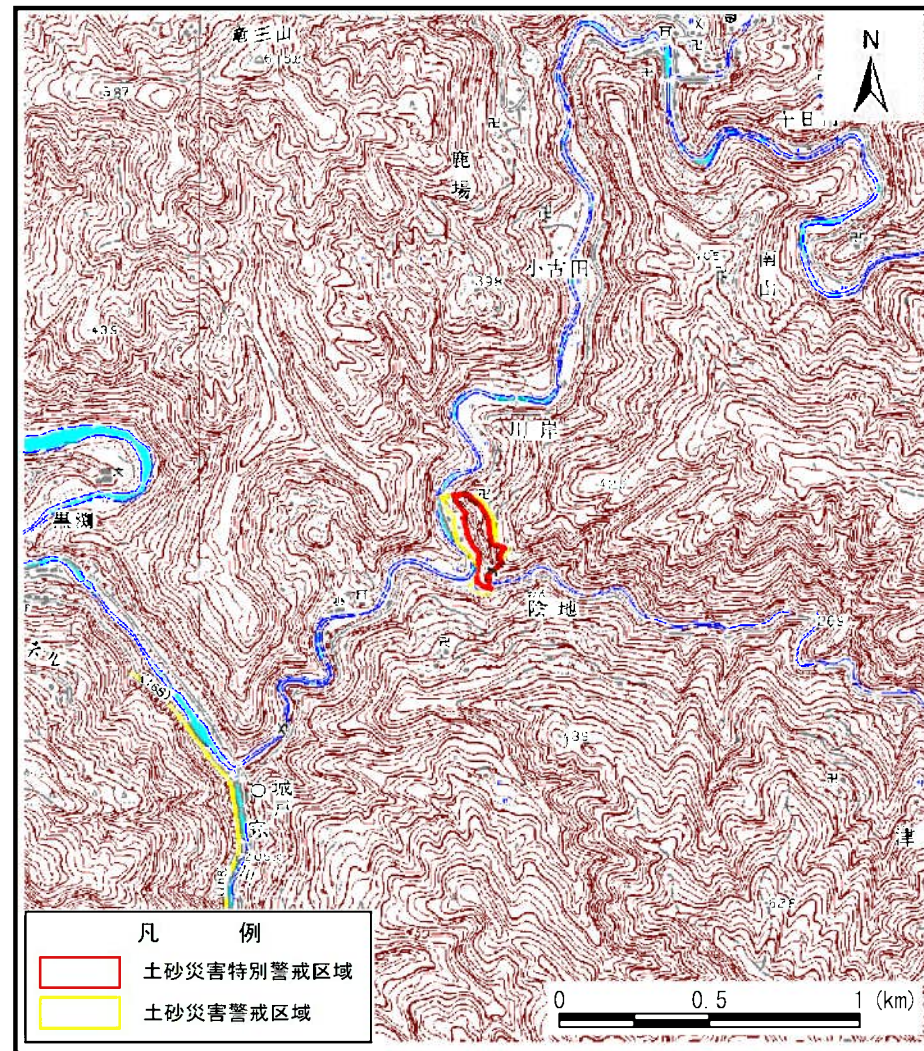


土砂災害警戒区域の指定の公示に係る図書（その1）



(1/200,000)



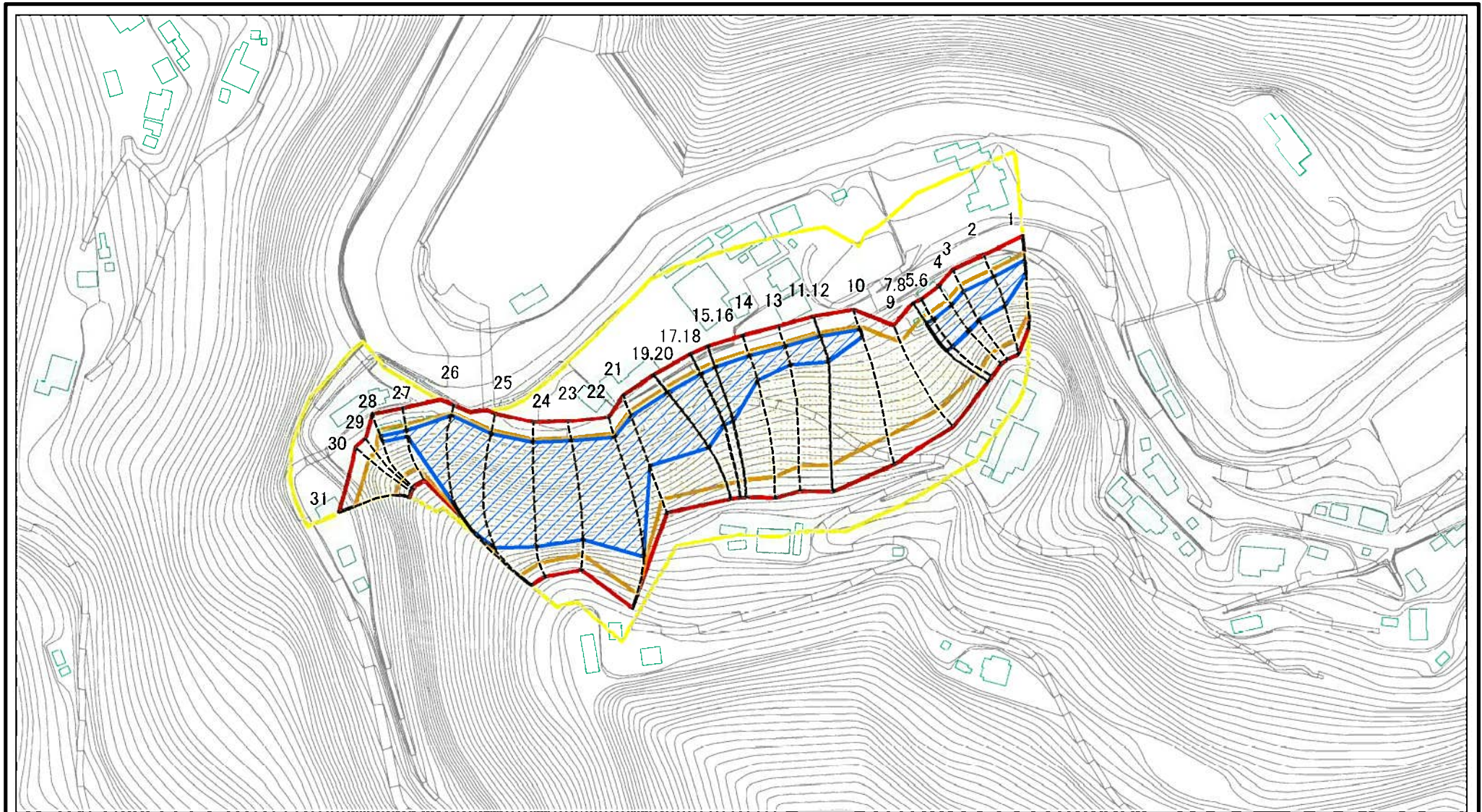
(1/25,000)

凡 例	
	土砂災害特別警戒区域
	土砂災害警戒区域

様式-1 (急) 土砂災害警戒区域・土砂災害特別警戒区域 位置図	自然現象の種類	急傾斜地の崩壊
	区域番号	五條-西吉野町川岸-005-急-Y・R
	区域名称	五條市西吉野町川岸 (005) 急傾斜地崩壊警戒区域・特別警戒区域
	所在地	五條市西吉野町川岸

この地図は、国土地理院長の承認を得て、同院発行の数値地図200000（地図画像）及び電子地形図25000を複製したものである。（承認番号 平26情複、第374号）

土砂災害警戒区域等の指定の公示に係る図書(参考)



0 25 50 100
m

図中の数字は横断測線番号を示す

様式-2(急)(参考)

土砂災害警戒区域・土砂災害特別警戒区域
区域図

土砂災害防止法施行令第二条の基準に該当する区域

土砂災害防止法
施行令第三条の
基準に該当する
区域

土石等の(移動)高さが1m以下の場合、
土石等の移動による力が100kN/mを超える区域
土石等の堆積の高さが3mを超える区域
それ以外の区域



縮尺

1:2,500

自然現象
の種類

告示番号

告示年月日

急傾斜地の崩壊

区域番号

区域名称

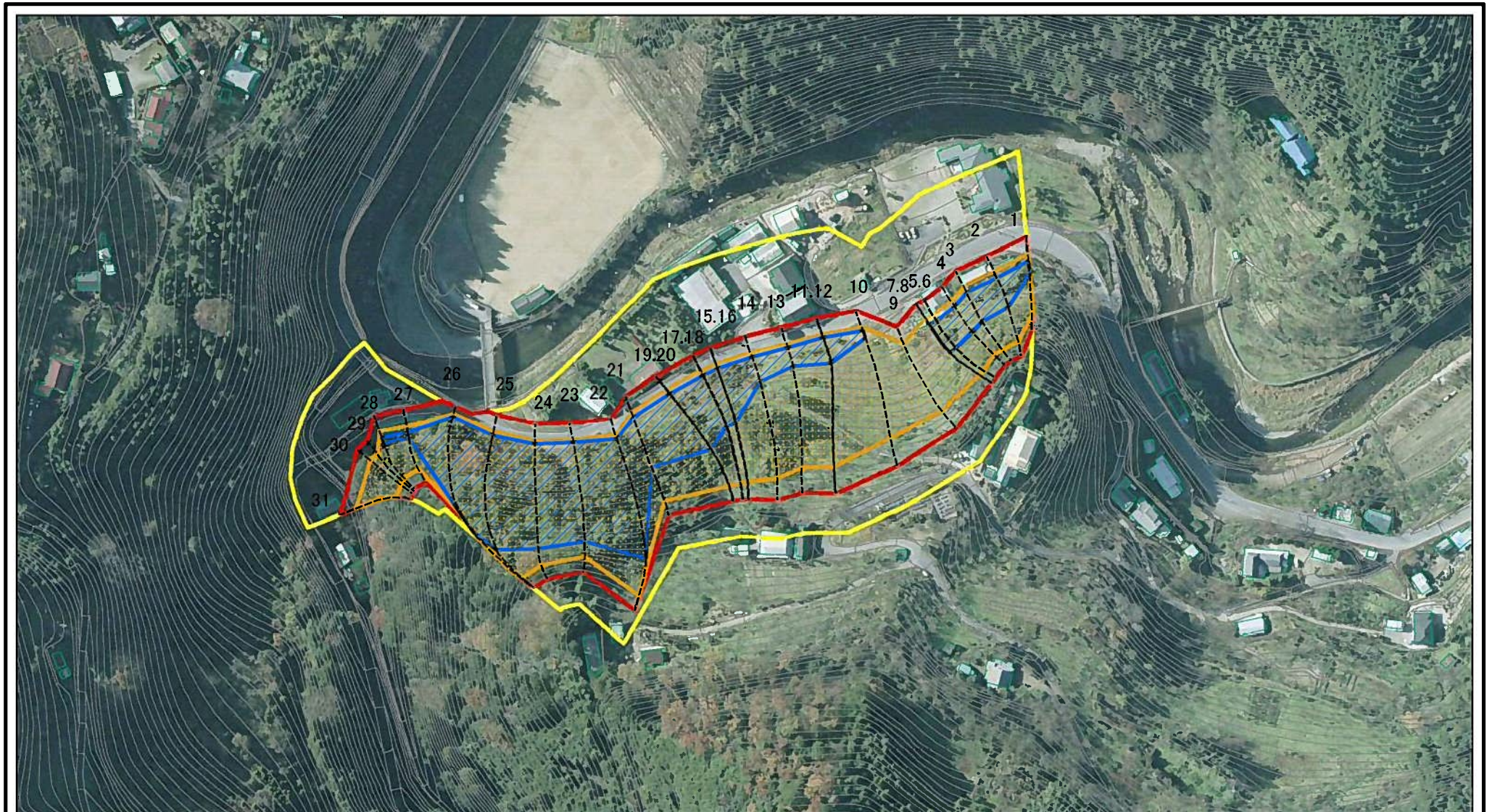
所在地

五條-西吉野町川岸-005-急-Y・R

五條市西吉野町川岸(005)
急傾斜地崩壊警戒区域・特別警戒区域

五條市西吉野町陰地

土砂災害警戒区域等の指定の公示に係る図書(参考)



図中の数字は横断測線番号を示す

様式-2(急)(参考)

土砂災害警戒区域・土砂災害特別警戒区域
区域図

土砂災害防止法施行令第二条の基準に該当する区域

土砂災害防止法
施行令第三条の
基準に該当する
区域



縮尺

1:2,500

自然現象
の種類

告示番号

告示年月日

急傾斜地の崩壊

区域番号

区域名称

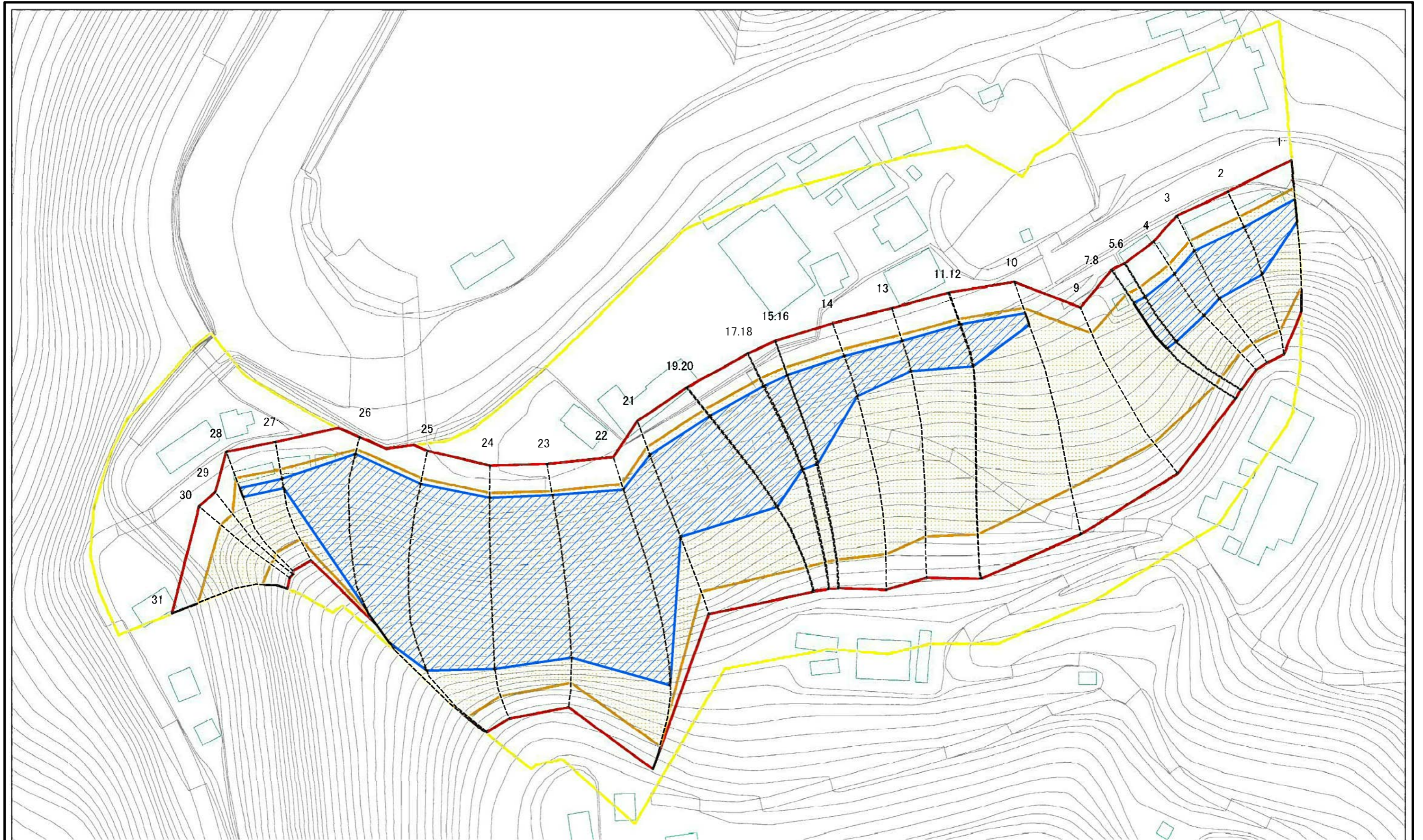
所在地

五條-西吉野町川岸-005-急-Y・R

五條市西吉野町川岸(005)
急傾斜地崩壊警戒区域・特別警戒区域

五條市西吉野町陰地

土砂災害警戒区域等の指定の公示に係る図書(その2)



図中の数字は横断測線番号を示す

様式-2(急) 土砂災害警戒区域・土砂災害特別警戒区域 区域図	土砂災害防止法施行令第二条の基準に該当する区域		自然現象の種類 急傾斜地の崩壊	区域番号	五條-西吉野町川岸-005-急-Y・R	
	土砂災害防止法施行令第三条の基準に該当する区域			告示番号	五條市西吉野町川岸(005) 急傾斜地崩壊警戒区域・特別警戒区域	
	土砂等の(移動)高さが1m以下の場合、土砂等の移動による力が100kN/mを超える区域		縮尺	告示年月日	所在地	五條市西吉野町陰地
	土砂等の堆積の高さが3mを超える区域		1:1,000			

土砂災害警戒区域等の指定の公示に係る図書(その2-2)

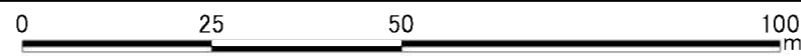
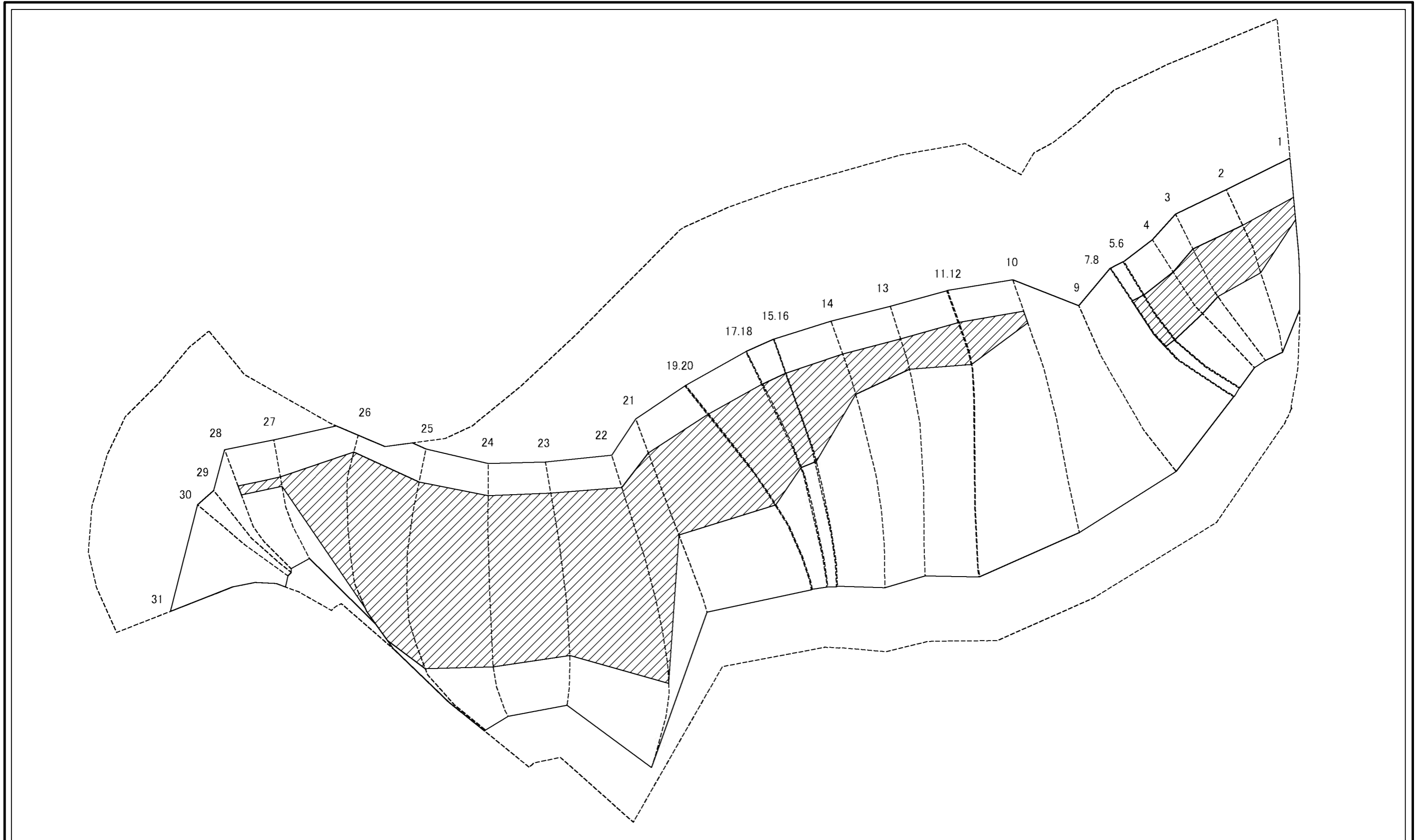


0 25 50 100 m

図中の数字は横断測線番号を示す

様式-2-2(急) 土砂災害特別警戒区域の区域区分図 (急傾斜地の崩壊に伴う土石等の移動により 建築物の地上部に作用すると想定される力)	土砂災害防止法施行令第二条の基準に該当する区域		自然現象 の種類 急傾斜地の崩壊	区域番号	五條-西吉野町川岸-005-急-Y-R
	土砂災害防止法 施行令第三条の 基準に該当する 区域			告示番号	区域名称
	それ以外の区域		縮尺	告示年月日	所在地

土砂災害警戒区域等の指定の公示に係る図書(その2-3)



図中の数字は横断測線番号を示す

様式-2-3(急) 土砂災害特別警戒区域の区域区分図 (急傾斜地の崩壊に伴う土石等の堆積により 建築物の地上部に作用すると想定される力)	土砂災害防止法施行令第二条の基準に該当する区域		自然現象の種類 急傾斜地の崩壊	区域番号	五條-西吉野町川岸-005-急-Y-R
	土砂災害防止法施行令第三条の基準に該当する区域			告示番号	五條市西吉野町川岸(005) 急傾斜地崩壊警戒区域・特別警戒区域
	それ以外の区域		縮尺	告示年月日	所在地

土砂災害警戒区域等の指定の公示に係る図書(その3) (案)

横断測線の区間	土石等の移動により建築物の地上部に作用すると想定される力				土石等の堆積により建築物の地上部に作用すると想定される力				横断測線の区間	土石等の移動により建築物の地上部に作用すると想定される力				土石等の堆積により建築物の地上部に作用すると想定される力			
	土石等の(移動)高さが1m以下の場合、土石等の移動による力が100kN/m ² を超える区域		それ以外の区域		土石等の堆積の高さが3mを超える区域		それ以外の区域			土石等の(移動)高さが1m以下の場合、土石等の移動による力が100kN/m ² を超える区域		それ以外の区域		土石等の堆積の高さが3mを超える区域		それ以外の区域	
	力の大きさのうち最大のもの (kN/m ²)	土石等の高さ (m)	力の大きさのうち最大のもの (kN/m ²)	土石等の高さ (m)	力の大きさのうち最大のもの (kN/m ²)	土石等の高さ (m)	力の大きさのうち最大のもの (kN/m ²)	土石等の高さ (m)		力の大きさのうち最大のもの (kN/m ²)	土石等の高さ (m)	力の大きさのうち最大のもの (kN/m ²)	土石等の高さ (m)	力の大きさのうち最大のもの (kN/m ²)	土石等の高さ (m)	力の大きさのうち最大のもの (kN/m ²)	土石等の高さ (m)
1 ~ 2	159.83	1.00	100.00	1.00	16.78	3.32	15.16	3.00	27 ~ 28	149.60	1.00	100.00	1.00	16.44	3.25	15.16	3.00
2 ~ 3	160.58	1.00	100.00	1.00	17.03	3.37	15.16	3.00	28 ~ 29	149.22	1.00	100.00	1.00	-	-	15.16	3.00
3 ~ 4	160.58	1.00	100.00	1.00	17.49	3.46	15.16	3.00	29 ~ 30	145.45	1.00	100.00	1.00	-	-	14.71	2.91
4 ~ 5	160.59	1.00	100.00	1.00	17.49	3.46	15.16	3.00	30 ~ 31	145.45	1.00	100.00	1.00	-	-	15.16	3.00
5 ~ 6	160.59	1.00	100.00	1.00	16.92	3.35	15.16	3.00	~								
6 ~ 7	160.59	1.00	100.00	1.00	16.92	3.35	15.16	3.00	~								
7 ~ 8	160.11	1.00	100.00	1.00	16.58	3.28	15.16	3.00	~								
8 ~ 9	160.11	1.00	100.00	1.00	-	-	15.16	3.00	~								
9 ~ 10	136.38	1.00	100.00	1.00	-	-	15.16	3.00	~								
10 ~ 11	134.61	1.00	100.00	1.00	16.43	3.25	15.16	3.00	~								
11 ~ 12	134.61	1.00	100.00	1.00	16.43	3.25	15.16	3.00	~								
12 ~ 13	137.44	1.00	100.00	1.00	16.60	3.28	15.16	3.00	~								
13 ~ 14	144.38	1.00	100.00	1.00	17.01	3.37	15.16	3.00	~								
14 ~ 15	154.25	1.00	100.00	1.00	17.76	3.51	15.16	3.00	~								
15 ~ 16	154.25	1.00	100.00	1.00	17.76	3.51	15.16	3.00	~								
16 ~ 17	157.05	1.00	100.00	1.00	18.03	3.57	15.16	3.00	~								
17 ~ 18	157.05	1.00	100.00	1.00	18.03	3.57	15.16	3.00	~								
18 ~ 19	160.61	1.00	100.00	1.00	18.46	3.65	15.16	3.00	~								
19 ~ 20	160.61	1.00	100.00	1.00	18.46	3.65	15.16	3.00	~								
20 ~ 21	163.54	1.00	100.00	1.00	19.40	3.84	15.16	3.00	~								
21 ~ 22	165.59	1.00	100.00	1.00	21.03	4.16	15.16	3.00	~								
22 ~ 23	165.59	1.00	100.00	1.00	23.48	4.64	15.16	3.00	~								
23 ~ 24	164.81	1.00	100.00	1.00	23.48	4.64	15.16	3.00	~								
24 ~ 25	165.32	1.00	100.00	1.00	23.07	4.56	15.16	3.00	~								
25 ~ 26	165.32	1.00	100.00	1.00	20.99	4.15	15.16	3.00	~								
26 ~ 27	154.00	1.00	100.00	1.00	19.49	3.86	15.16	3.00	~								

様式-3(急) 建築物の構造の規制に必要な衝撃に関する事項	自然現象の種類	急傾斜地の崩壊	区域番号	五條-西吉野町川岸-005-急-Y・R
	告示番号		区域名称	五條市西吉野町川岸(005) 急傾斜地崩壊警戒区域・特別警戒区域
	告示年月日		所在地	五條市西吉野町陰地