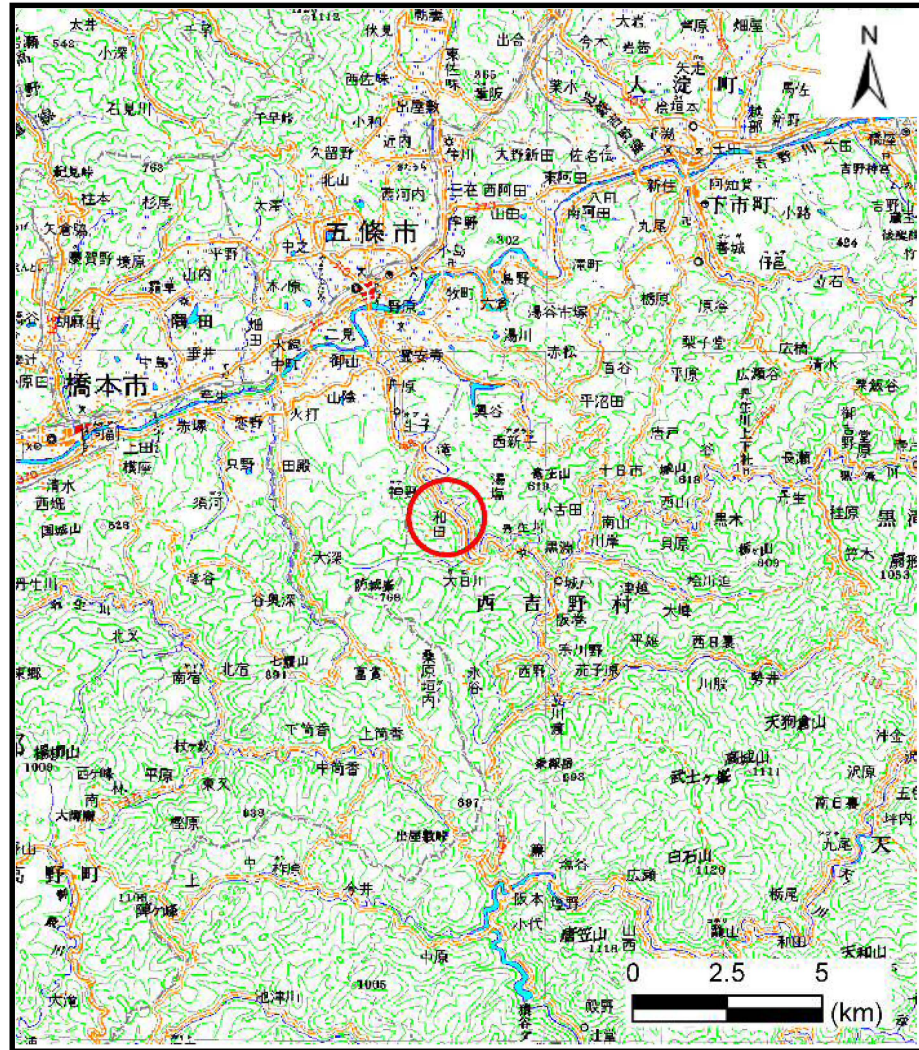
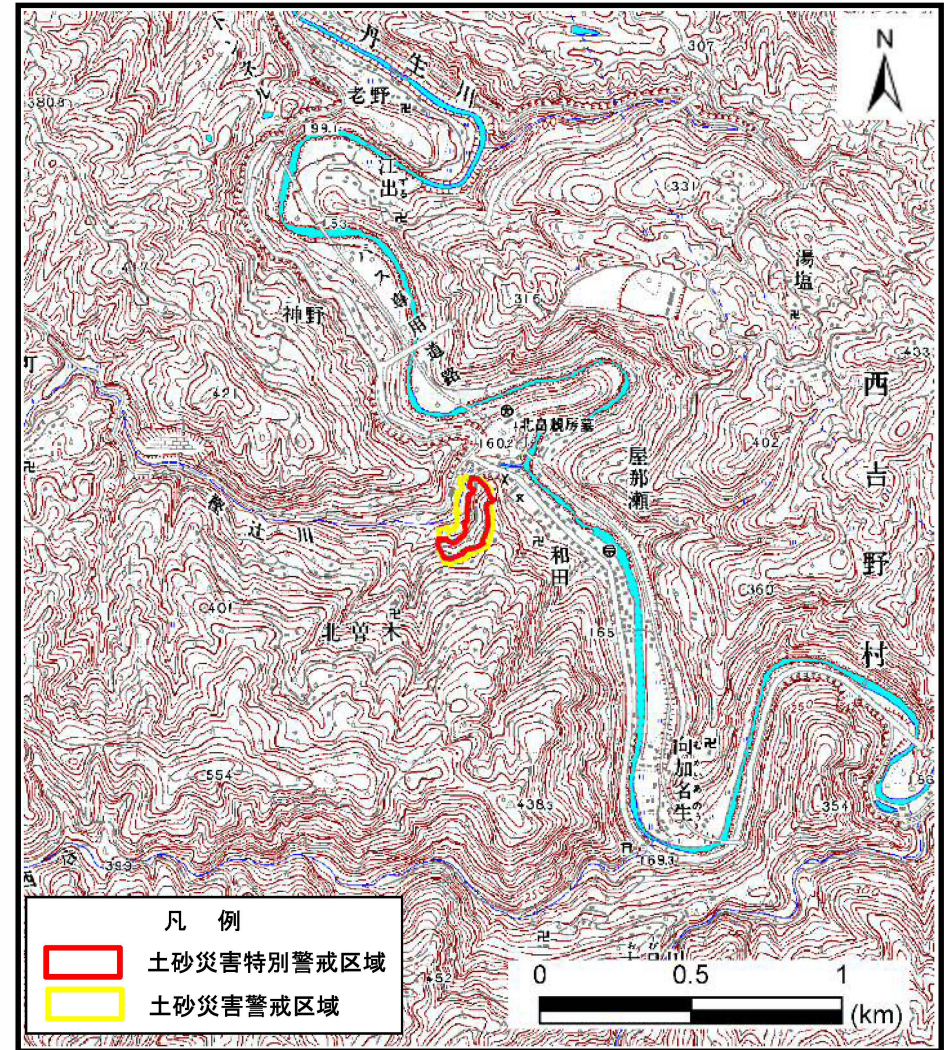


土砂災害警戒区域等の指定の公示に係る図書（その1）



(1/200,000)



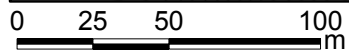
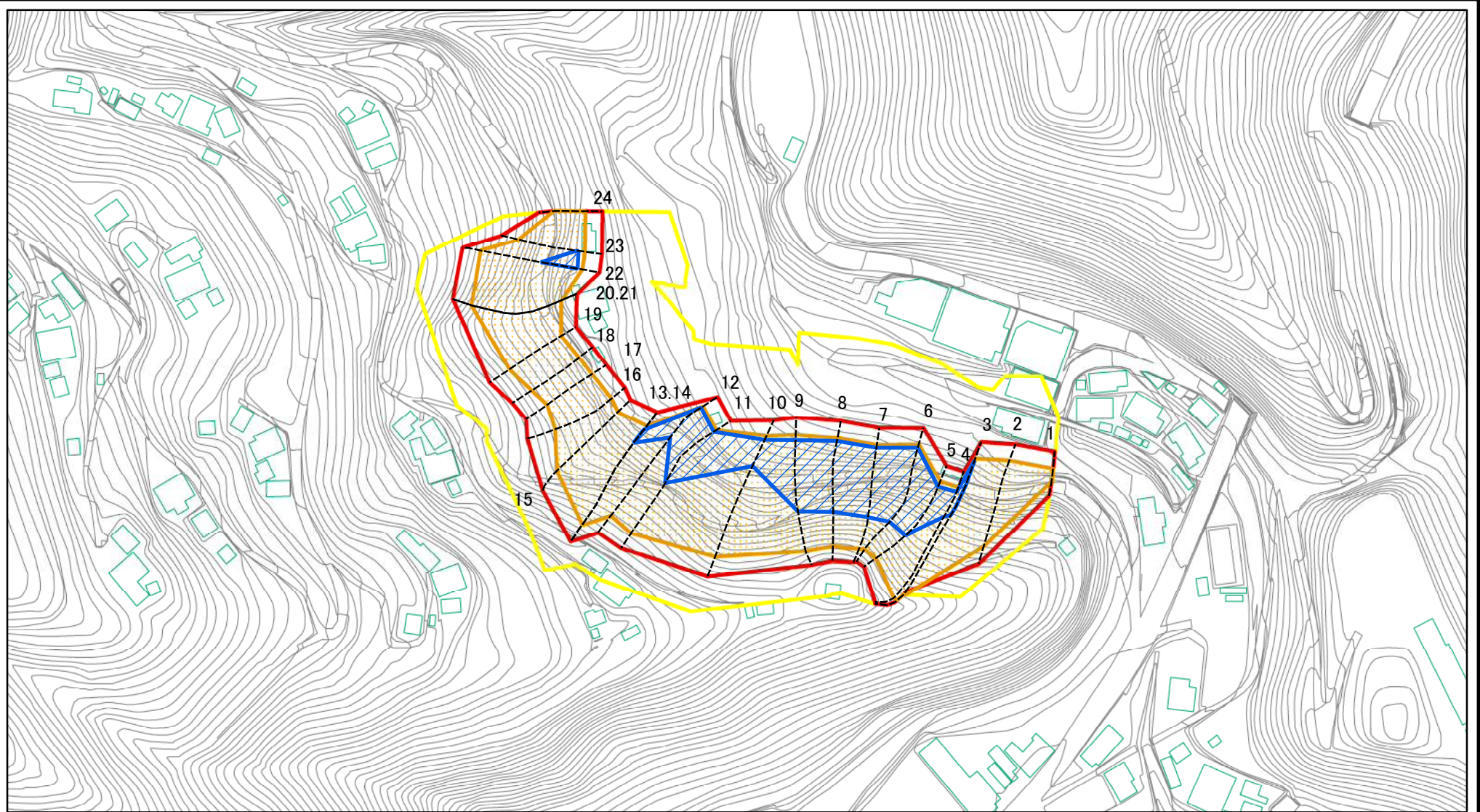
(1/25,000)

凡例	
	土砂災害特別警戒区域
	土砂災害警戒区域

様式-1 (急) 土砂災害警戒区域・土砂災害特別警戒区域 位置図	自然現象の種類	急傾斜地の崩壊
	区域番号	五條-西吉野町北曾木-008-急-Y・R
	区域名称	五條市西吉野町北曾木(008)急傾斜地崩壊警戒区域・特別警戒区域
	所在地	五條市西吉野町北曾木

この地図は、国土地理院長の承認を得て、同院発行の数値地図20000（地図画像）及び電子地形図25000（地図画像）を複製したものである。（承認番号 平26情複 第374号）

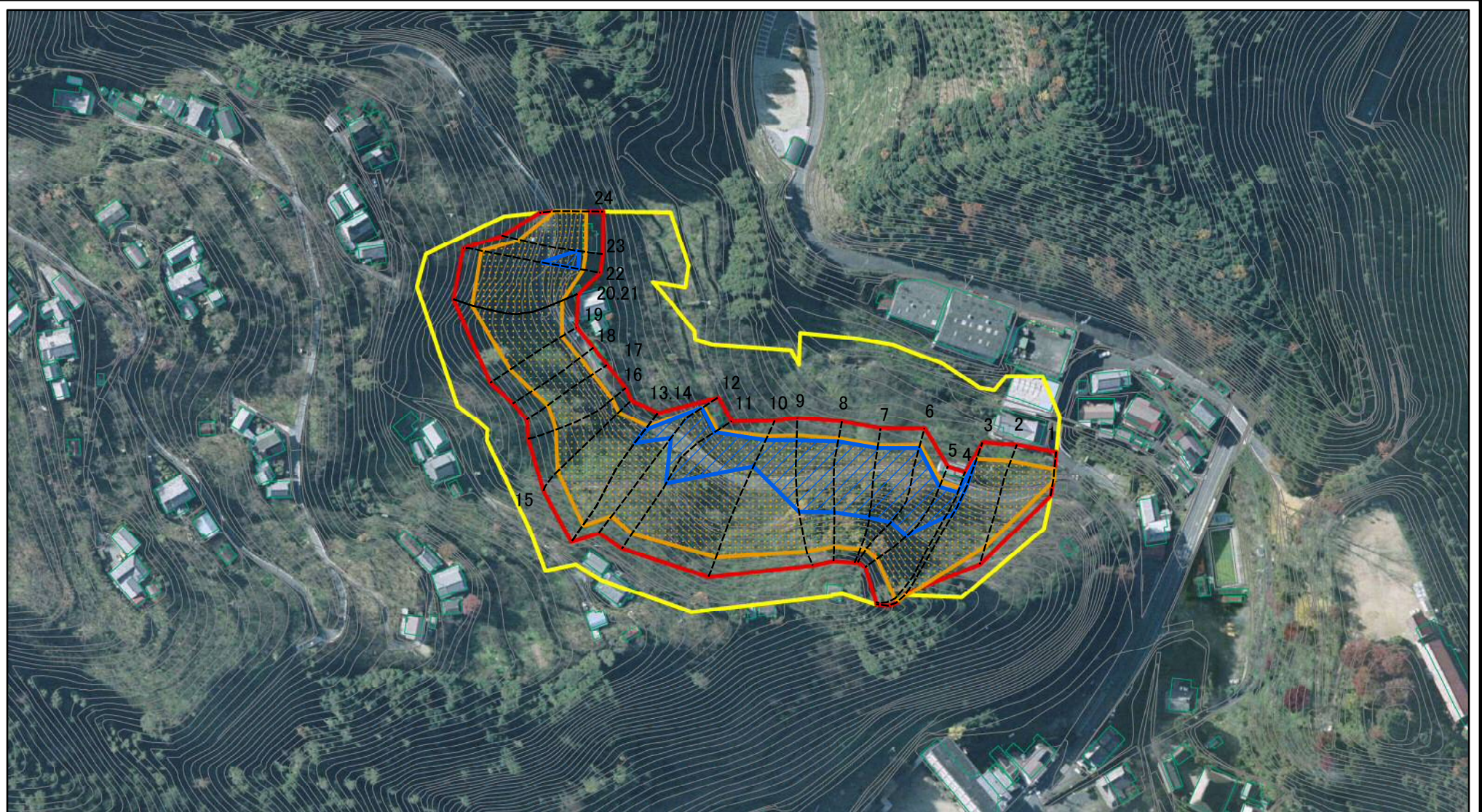
土砂災害警戒区域等の指定の公示に係る図書(その2)



図中の数字は横断測線番号を示す

様式-2(急) 土砂災害警戒区域・土砂災害特別警戒区域 区域図(その1)	土砂災害防止法施行令第二条の基準に該当する区域		 縮尺 1:2,500	自然現象の種類	急傾斜地の崩壊	区域番号	五條-西吉野町北曾木-008-急-Y・R
	土砂災害防止法施行令第三条の基準に該当する区域			告示番号		区域名称	五條市西吉野町北曾木(008)急傾斜地崩壊警戒区域・特別警戒区域
	それ以外の区域			告示年月日		所在地	五條市西吉野町北曾木

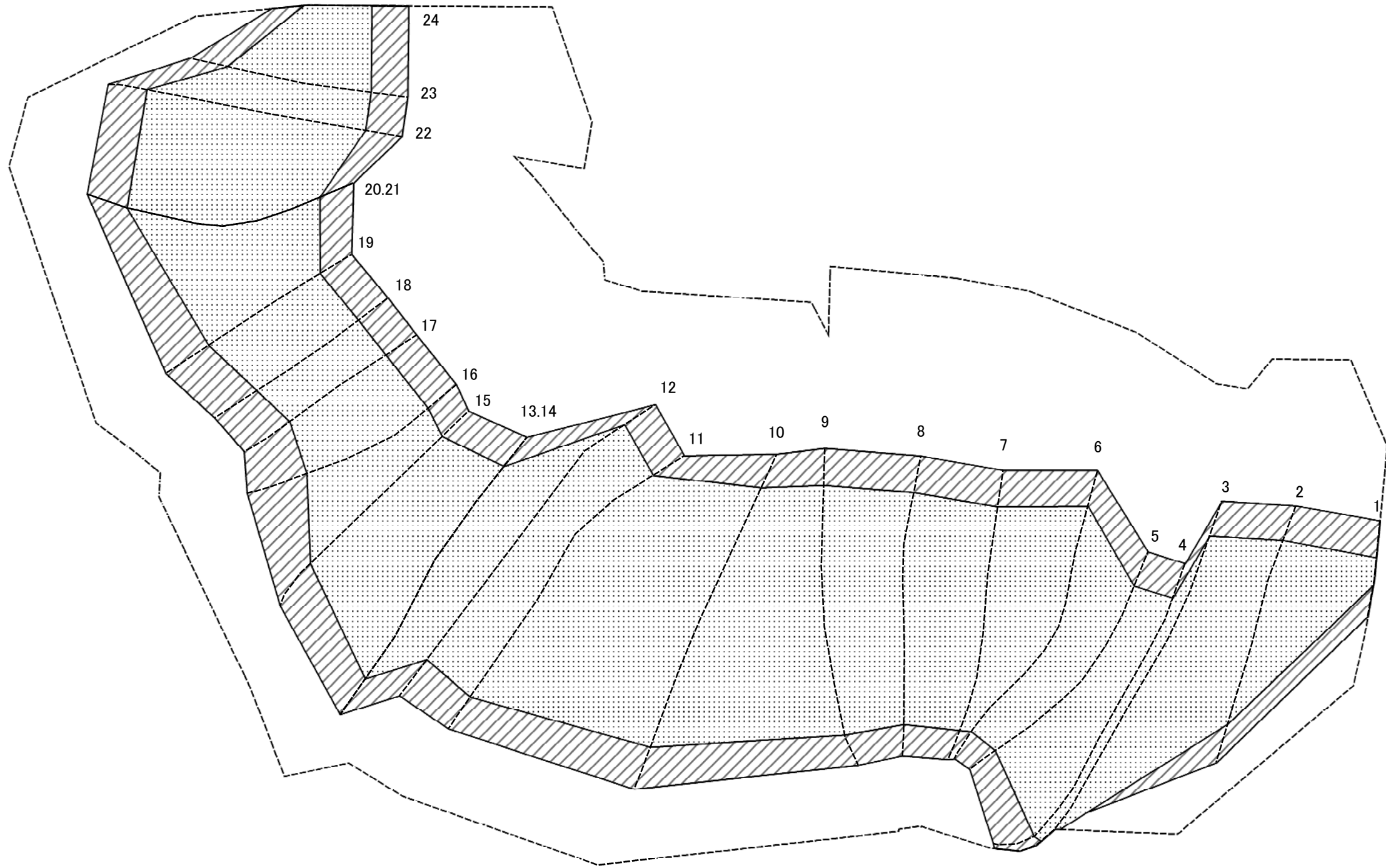
土砂災害警戒区域等の指定の公示に係る図書(その2)



図中の数字は横断測線番号を示す

様式-2(急) 土砂災害警戒区域・土砂災害特別警戒区域 区域図(その1)	土砂災害防止法施行令第二条の基準に該当する区域		自然現象の種類 急傾斜地の崩壊	区域番号	五條-西吉野町北曾木-008-急-Y・R	
	土砂災害防止法施行令第三条の基準に該当する区域			告示番号	区域名称	五條市西吉野町北曾木(008)急傾斜地崩壊警戒区域・特別警戒区域
	土砂等の(移動)高さが1m以下の場合、土砂等の移動による力が100kN/mを超える区域		縮尺	告示年月日	所在地	五條市西吉野町北曾木
	土砂等の堆積の高さが3mを超える区域		1:2,500			
	それ以外の区域					

土砂災害警戒区域等の指定の公示に係る図書(その2-2)

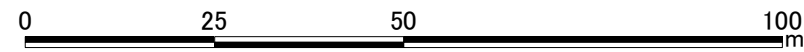
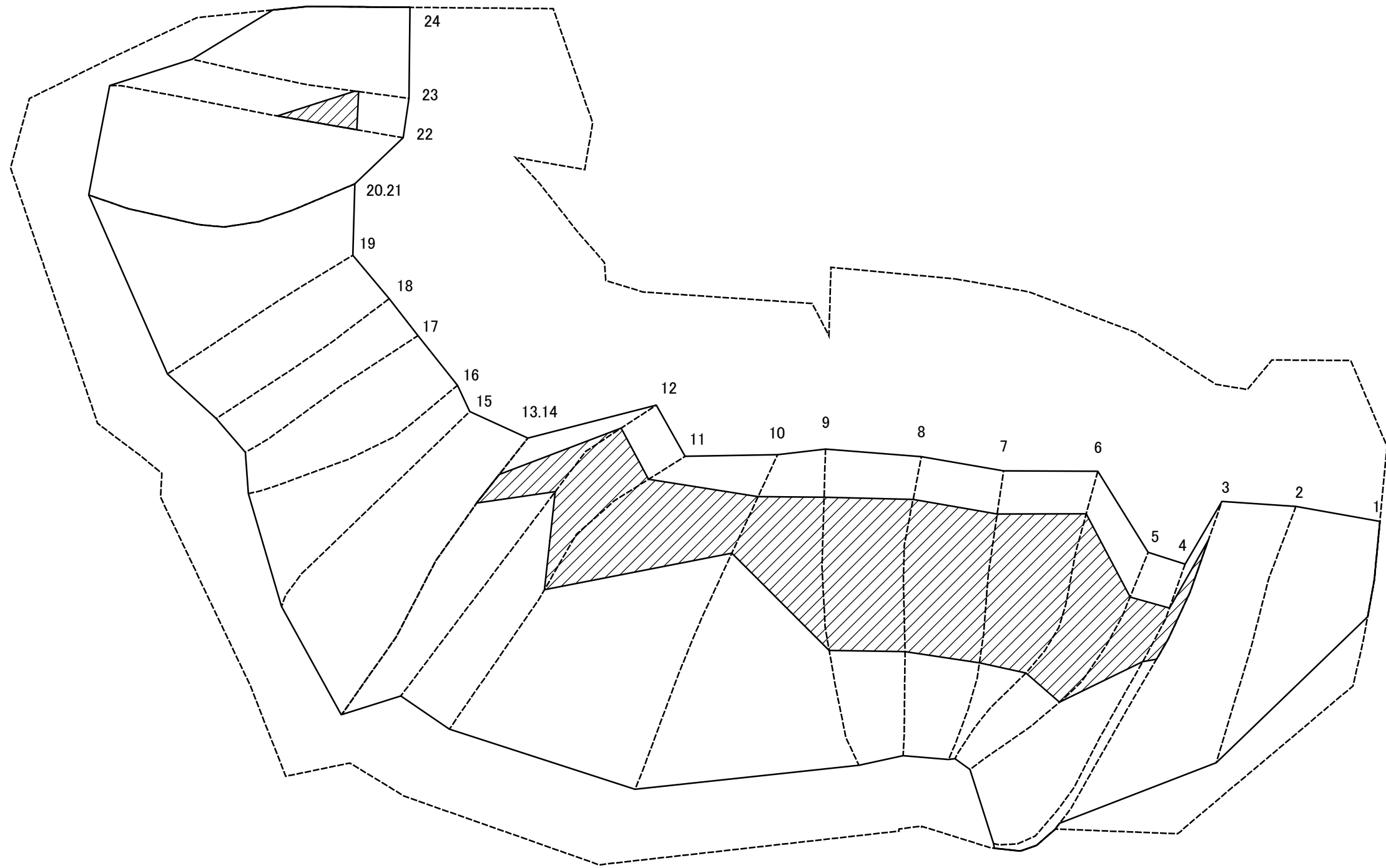


0 25 50 100 m

図中の数字は横断測線番号を示す

様式-2-2(急) 土砂災害特別警戒区域の区域区分図 (急傾斜地の崩壊に伴う土石等の移動により 建築物の地上部に作用すると想定される力)	土砂災害防止法施行令第二条の基準に該当する区域		自然現象の種類 急傾斜地の崩壊	区域番号	五條-西吉野町北曾木-008-急-Y・R
	土砂災害防止法施行令第三条の基準に該当する区域			告示番号	五條市西吉野町北曾木(008) 急傾斜地崩壊警戒区域・特別警戒区域
	それ以外の区域		縮尺	告示年月日	所在地

土砂災害警戒区域等の指定の公示に係る図書(その2-3)



図中の数字は横断測線番号を示す

様式-2-3(急) 土砂災害特別警戒区域の区域区分図 (急傾斜地の崩壊に伴う土石等の堆積により 建築物の地上部に作用すると想定される力)	土砂災害防止法施行令第二条の基準に該当する区域		自然現象の種類 急傾斜地の崩壊	区域番号	五條-西吉野町北曾木-008-急-Y・R
	土砂災害防止法施行令第三条の基準に該当する区域			告示番号	五條市西吉野町北曾木(008) 急傾斜地崩壊警戒区域・特別警戒区域
	それ以外の区域		縮尺	告示年月日	所在地

土砂災害警戒区域等の指定の公示に係る図書(その3)(案)

横断測線の区間	土石等の移動により建築物の地上部に作用すると想定される力				土石等の堆積により建築物の地上部に作用すると想定される力				横断測線の区間	土石等の移動により建築物の地上部に作用すると想定される力				土石等の堆積により建築物の地上部に作用すると想定される力			
	土石等の(移動)高さが1m以下の場合、土石等の移動による力が100kN/m ² を超える区域		それ以外の区域		土石等の堆積の高さが3mを超える区域		それ以外の区域			土石等の(移動)高さが1m以下の場合、土石等の移動による力が100kN/m ² を超える区域		それ以外の区域		土石等の堆積の高さが3mを超える区域		それ以外の区域	
	力の大きさのうち最大のもの(kN/m ²)	土石等の高さ(m)	力の大きさのうち最大のもの(kN/m ²)	土石等の高さ(m)	力の大きさのうち最大のもの(kN/m ²)	土石等の高さ(m)	力の大きさのうち最大のもの(kN/m ²)	土石等の高さ(m)		力の大きさのうち最大のもの(kN/m ²)	土石等の高さ(m)	力の大きさのうち最大のもの(kN/m ²)	土石等の高さ(m)	力の大きさのうち最大のもの(kN/m ²)	土石等の高さ(m)	力の大きさのうち最大のもの(kN/m ²)	土石等の高さ(m)
1 ~ 2	148.27	1.00	100.00	1.00	-	-	15.16	3.00	~								
2 ~ 3	148.27	1.00	100.00	1.00	-	-	15.16	3.00	~								
3 ~ 4	148.41	1.00	100.00	1.00	18.58	3.68	15.16	3.00	~								
4 ~ 5	163.50	1.00	100.00	1.00	19.14	3.79	15.16	3.00	~								
5 ~ 6	164.97	1.00	100.00	1.00	21.19	4.19	15.16	3.00	~								
6 ~ 7	165.52	1.00	100.00	1.00	22.02	4.36	15.16	3.00	~								
7 ~ 8	165.58	1.00	100.00	1.00	22.02	4.36	15.16	3.00	~								
8 ~ 9	165.58	1.00	100.00	1.00	21.82	4.32	15.16	3.00	~								
9 ~ 10	161.91	1.00	100.00	1.00	18.63	3.69	15.16	3.00	~								
10 ~ 11	153.86	1.00	100.00	1.00	19.56	3.87	15.16	3.00	~								
11 ~ 12	153.86	1.00	100.00	1.00	19.56	3.87	15.16	3.00	~								
12 ~ 13	145.84	1.00	100.00	1.00	18.89	3.74	15.16	3.00	~								
13 ~ 14	146.88	1.00	100.00	1.00	17.21	3.40	15.16	3.00	~								
14 ~ 15	146.88	1.00	100.00	1.00	-	-	14.91	2.95	~								
15 ~ 16	136.04	1.00	100.00	1.00	-	-	14.45	2.86	~								
16 ~ 17	129.46	1.00	100.00	1.00	-	-	13.48	2.67	~								
17 ~ 18	133.18	1.00	100.00	1.00	-	-	12.51	2.47	~								
18 ~ 19	133.31	1.00	100.00	1.00	-	-	12.51	2.47	~								
19 ~ 20	146.42	1.00	100.00	1.00	-	-	15.00	2.97	~								
20 ~ 21	146.42	1.00	100.00	1.00	-	-	15.00	2.97	~								
21 ~ 22	151.01	1.00	100.00	1.00	-	-	15.16	3.00	~								
22 ~ 23	151.01	1.00	100.00	1.00	17.59	3.48	15.16	3.00	~								
23 ~ 24	147.95	1.00	100.00	1.00	-	-	15.16	3.00	~								
~									~								
~									~								
~									~								

様式-3(急) 建築物の構造の規制に必要な衝撃に関する事項	自然現象の種類	急傾斜地の崩壊	区域番号	五條-西吉野町北曾木-008-急-Y・R
	告示番号		区域名称	五條市西吉野町北曾木(008) 急傾斜地崩壊警戒区域・特別警戒区域
	告示年月日		所在地	五條市西吉野町北曾木