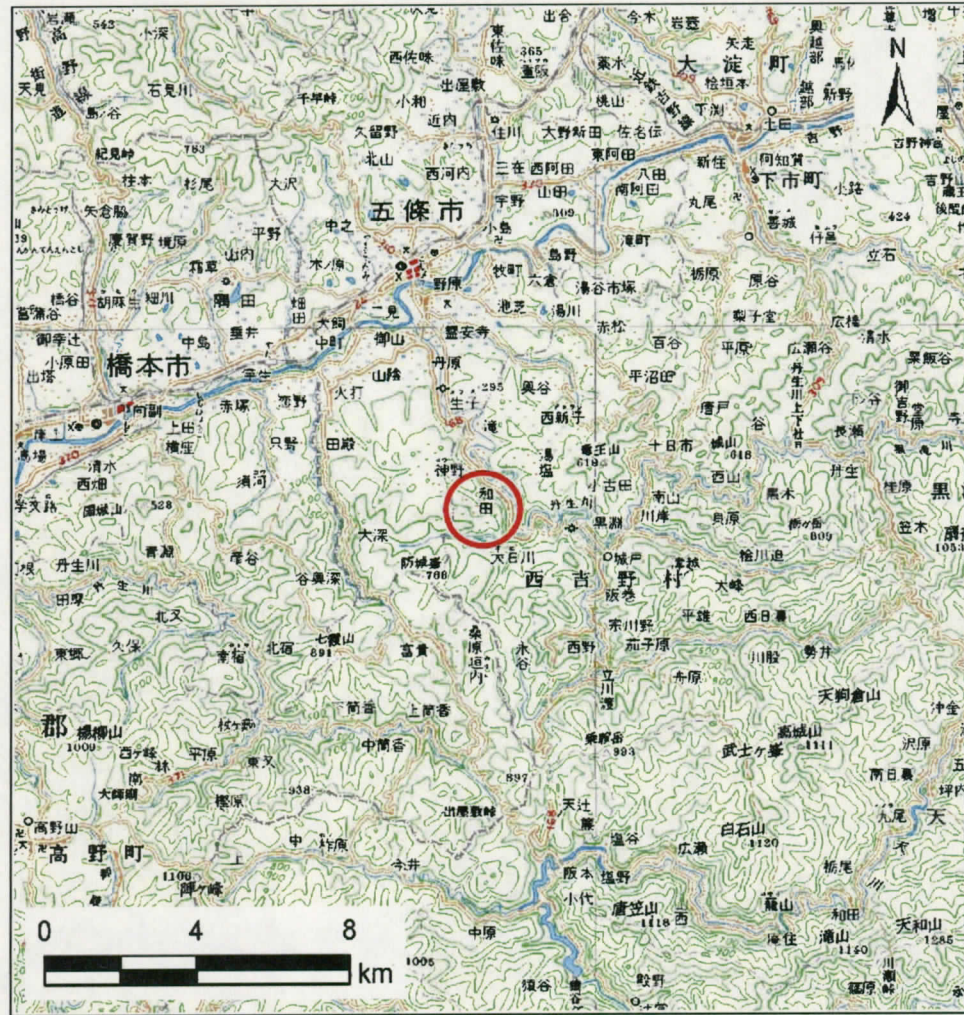
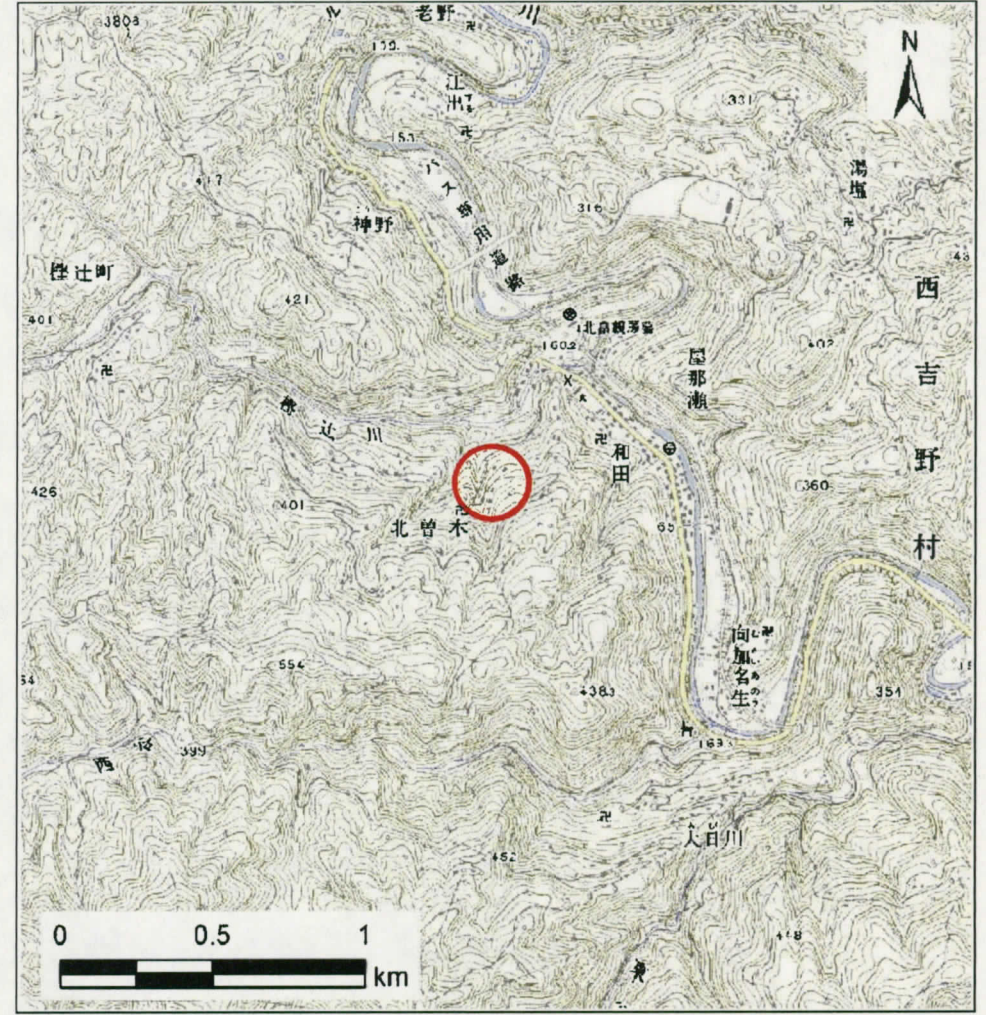


土砂災害警戒区域等の指定の公示に係る図書（その1）



(1/200,000)



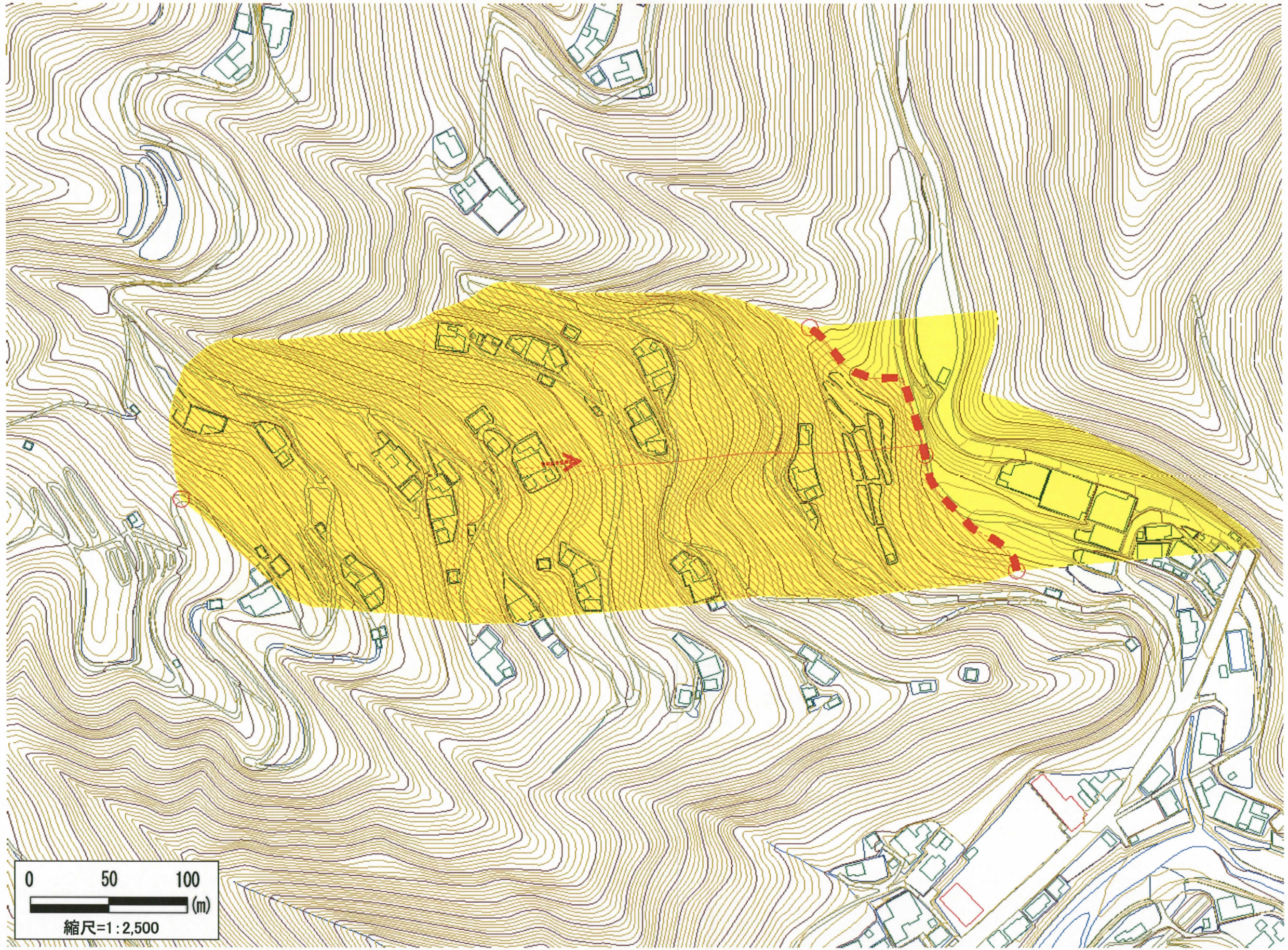
(1/25,000)

様式-1(地)
土砂災害警戒区域 位置図

| | |
|---------|------------------------|
| 自然現象の種類 | 地滑り |
| 箇所番号 | 五條-西吉野町北曾木-002-地-Y |
| 箇所名 | 五條市西吉野町北曾木(002)地滑り警戒区域 |
| 地滑り区域名 | 北曾木(002) |
| 所在地 | 五條市西吉野町北曾木 |

この地図は、国土地理院長の承認を得て、同院発行の20万分の1地勢図及び2万5千分の1地形図を複製したものである。（承認番号 平23情複、第857号）

土砂災害警戒区域等の指定の公示に係る図書（その2）



様式-2(地)

土砂災害警戒区域 区域図

土砂災害防止法施行令第二条の基準に該当する区域



縮尺
1:2,500

自然現象の種類

地滑り

箇所番号

五條-西吉野町北曾木-002-地-Y

箇所名

五條市西吉野町北曾木(002)地滑り警戒区域

告示番号 奈良県告示第276号

地滑り区域名

北曾木(002)

告示年月日 平成25年11月22日

所在地

五條市西吉野町北曾木