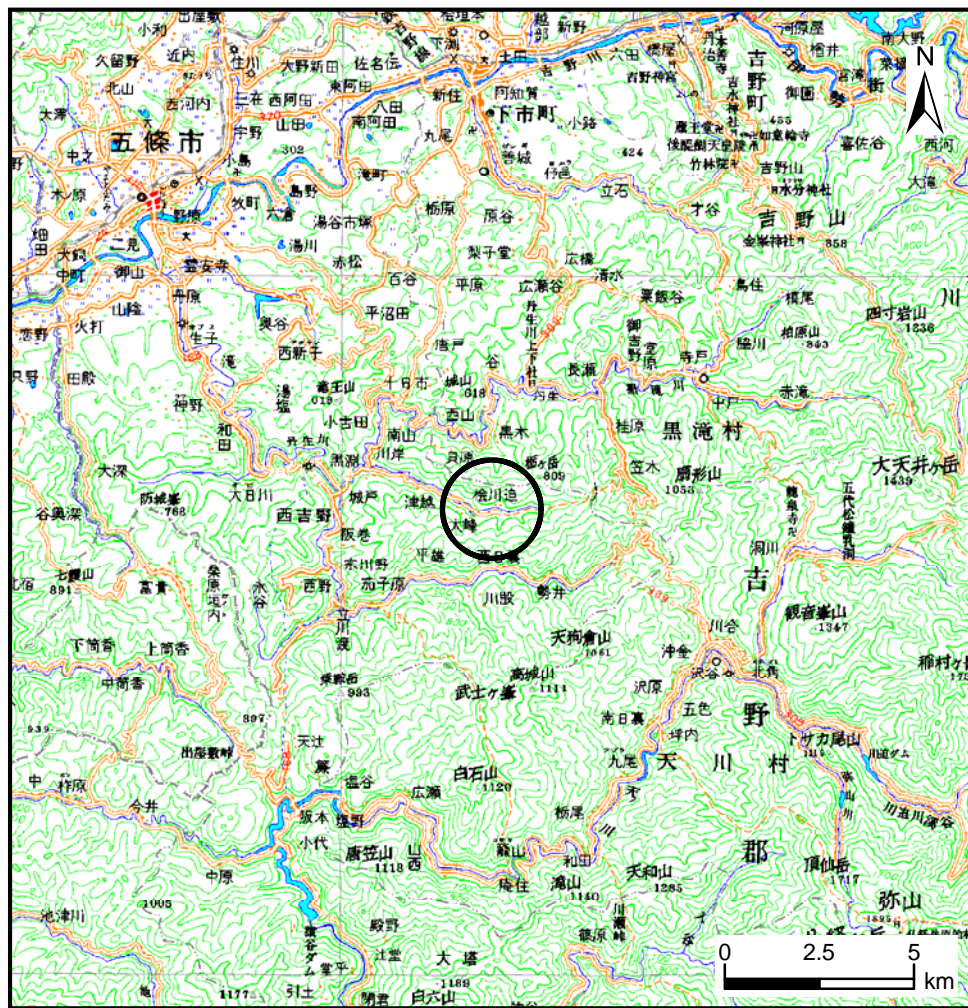
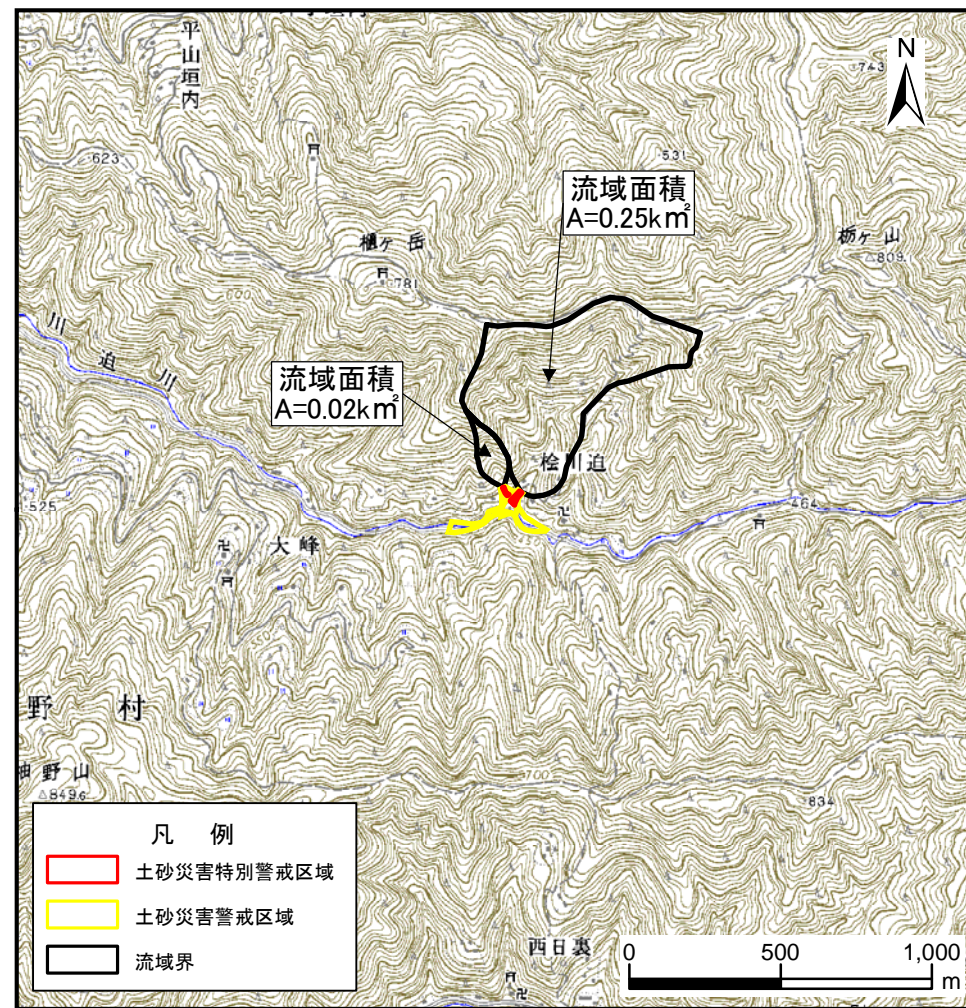


土砂災害警戒区域等の指定の公示に係る図書(その1)



(1/200, 000)

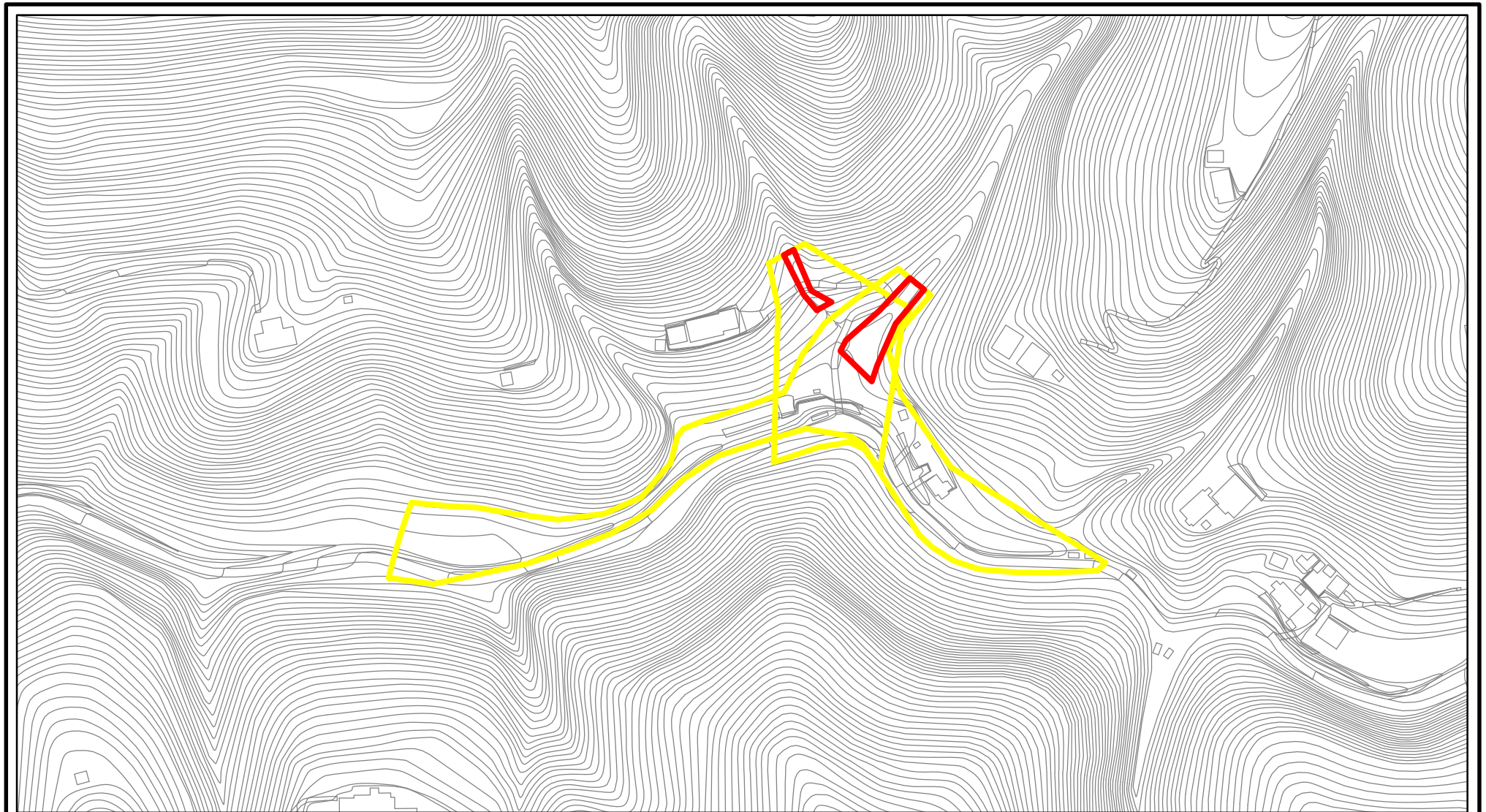


(1/25, 000)

様式-1(土) 土砂災害警戒区域・土砂災害特別警戒区域 位置図	自然現象の種類	土石流
	区域番号	五條-西吉野町桧川迫-002-土-Y・R
	区域名称	五條市西吉野町桧川迫(002)土石流警戒区域・特別警戒区域
	所在地	五條市西吉野町桧川迫

この地図は、国土地理院長の承認を得て、同院発行の数値地図20000(地図画像)及び数値図25000(地図画像)を複製したものである。(承認番号 平29情複、第165号)

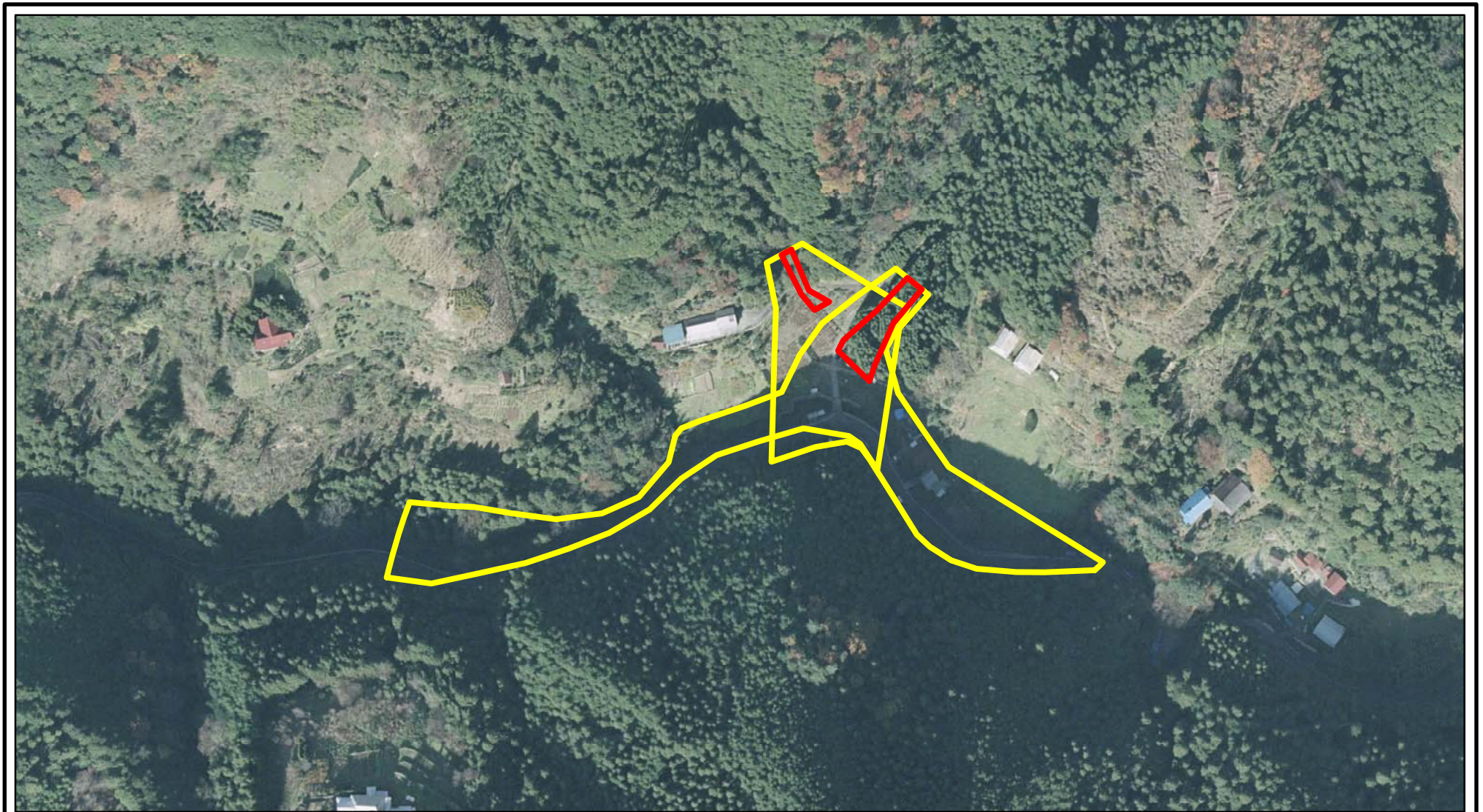
土砂災害警戒区域等の指定の公示に係る図書(参考)



0 25 50 100
m

様式-2(土)(参考) 土砂災害警戒区域・土砂災害特別警戒区域 区域図	土砂災害防止法施行令第二条の基準に該当する区域		N 縮尺 1:2,500	自然現象の種類	土石流	区域番号	五條-西吉野町松川迫-002-土-Y-R
	土砂災害防止法施行令第三条の基準に該当する区域			告示番号		区域名称	五條市西吉野町松川迫(002)土石流警戒区域・特別警戒区域
				告示年月日		所在地	五條市西吉野町松川迫

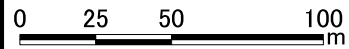
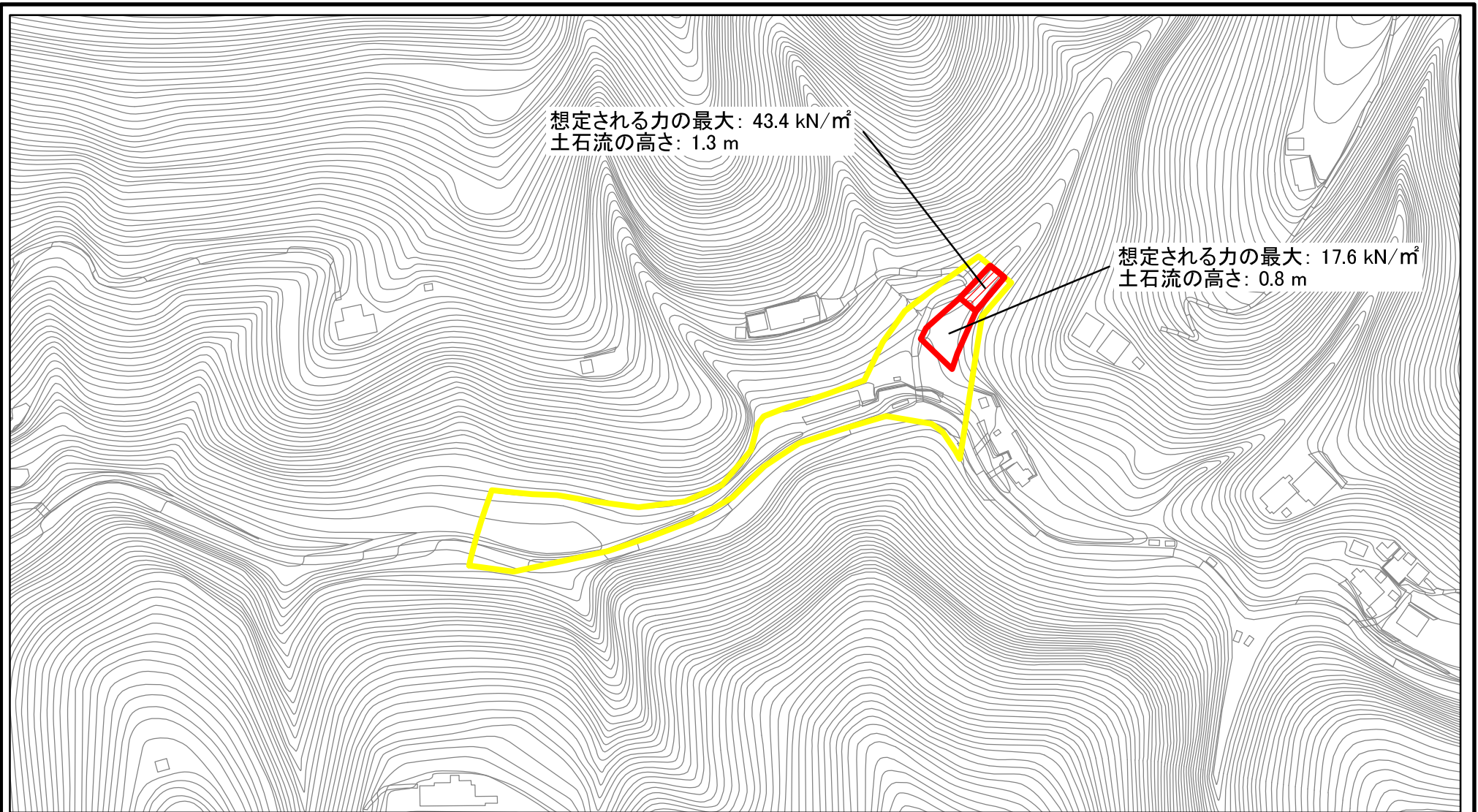
土砂災害警戒区域等の指定の公示に係る図書(参考)



0 25 50 100
m

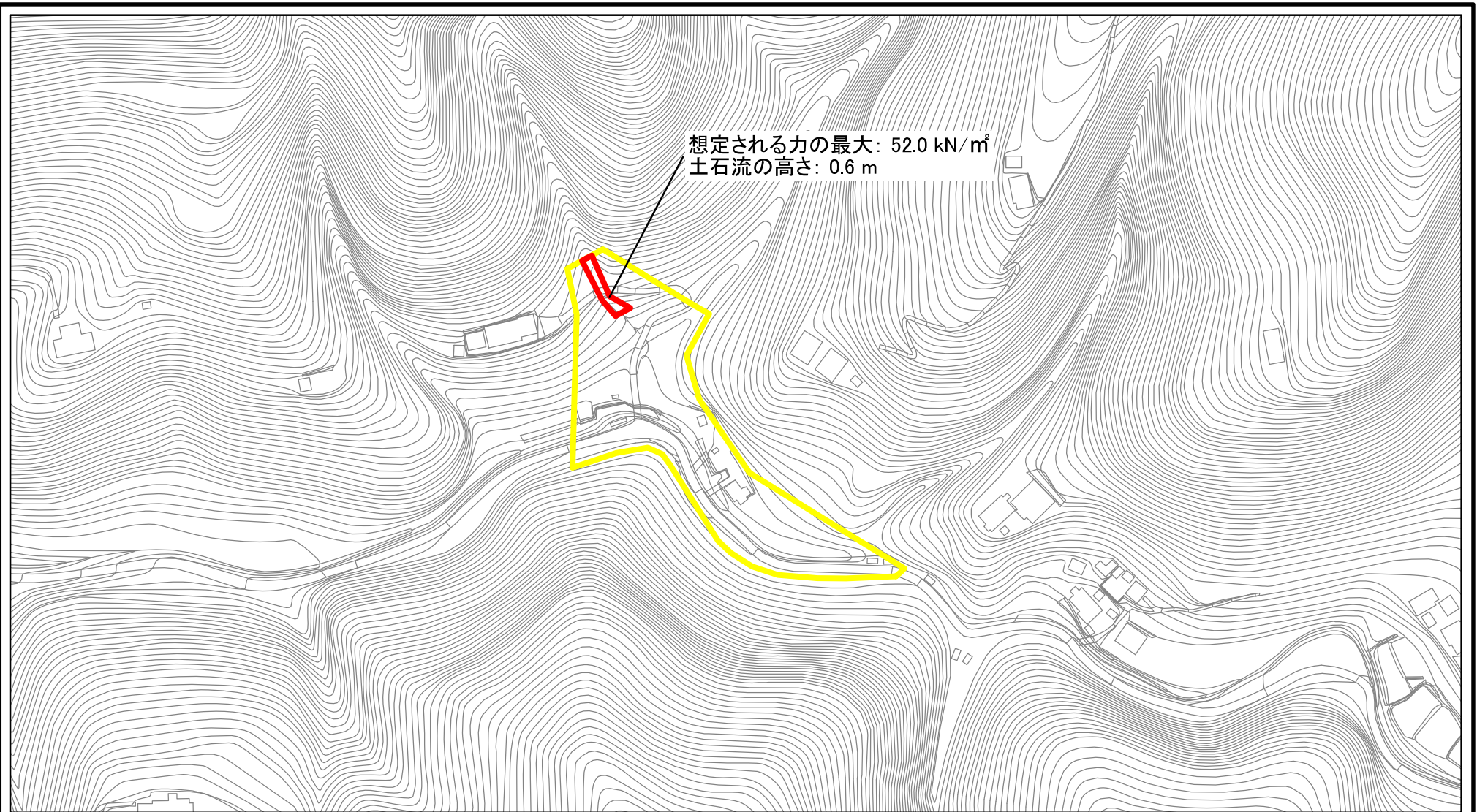
様式-2(土)(参考) 土砂災害警戒区域・土砂災害特別警戒区域 区域図	土砂災害防止法施行令第二条の基準に該当する区域		N 縮尺 1:2,500	自然現象の種類	土石流	区域番号	五條-西吉野町桧川迫-002-土-Y-R
	土砂災害防止法施行令第三条の基準に該当する区域			告示番号		区域名称	五條市西吉野町桧川迫(002)土石流警戒区域・特別警戒区域
				告示年月日		所在地	五條市西吉野町桧川迫

土砂災害警戒区域等の指定の公示に係る図書(その2)



様式-2(土) 土砂災害警戒区域・土砂災害特別警戒区域 区域図	土砂災害防止法施行令第二条の基準に該当する区域			N 縮尺 1:2,500	自然現象の種類	土石流	区域番号	五條-西吉野町松川迫-002-土-Y・R (1/2)
	土砂災害防止法施行令第三条の基準に該当する区域	土石流の高さが1mを超える場合、土石等の移動による力が50kN/m ² を超える区域			告示番号		区域名称	五條市西吉野町松川迫(002)土石流警戒区域・特別警戒区域
		土石流の高さが1mを超える場合、土石等の移動による力が50kN/m ² 以下の区域			告示年月日		所在地	五條市西吉野町松川迫
	それ以外の区域							

土砂災害警戒区域等の指定の公示に係る図書(その2)



0 25 50 100
m

様式-2(土)

土砂災害警戒区域・土砂災害特別警戒区域

区域図

土砂災害防止法施行令第二条の基準に該当する区域



土砂災害防止法施行令第三条の基準に該当する区域

土石流の高さが1mを超える場合、土石等の移動による力が50kN/m²を超える区域
 土石流の高さが1mを超える場合、土石等の移動による力が50kN/m²以下の区域
 それ以外の区域



縮尺

1:2,500

自然現象の種類

土石流

告示番号

告示年月日

区域番号

五條-西吉野町松川迫-002-土-Y・R
(2/2)

区域名称

五條市西吉野町松川迫(002)土石流警戒区域・特別警戒区域

所在地

五條市西吉野町松川迫