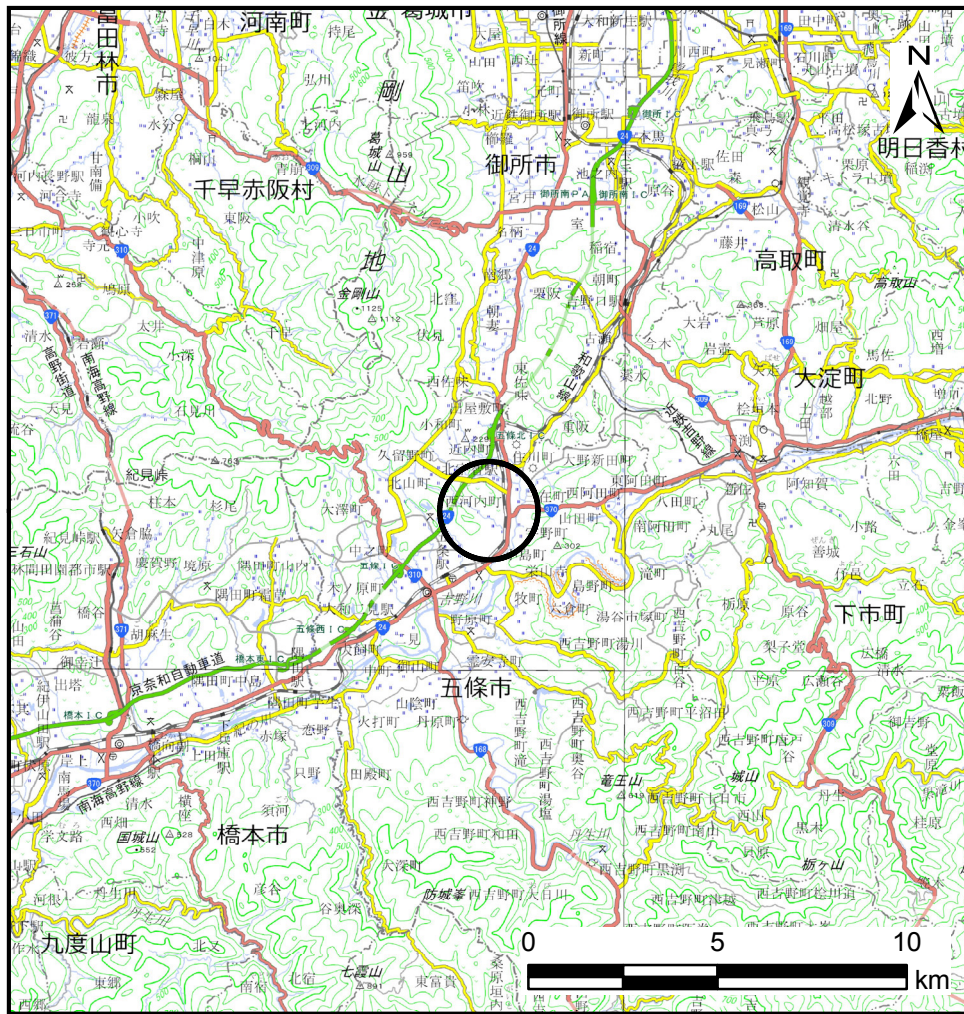
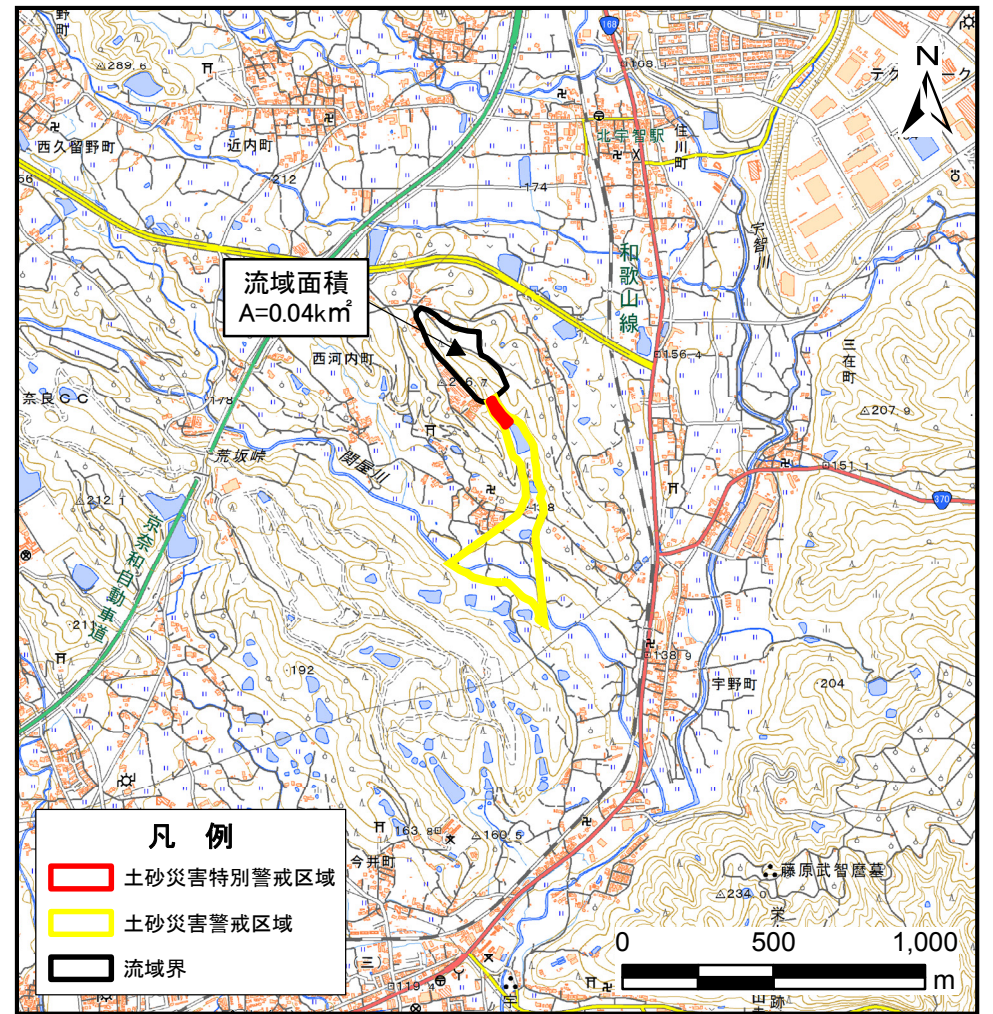


土砂災害警戒区域等の指定の公示に係る図書(その1)



(1:200,000)



(1:25,000)

様式-1(土)

土砂災害警戒区域・土砂災害特別警戒区域 位置図

自然現象の種類

土石流

区域番号

五條-西河内町-001-土-Y・R

区域名称

五條市西河内町(001)土石流警戒区域・特別警戒区域

所在地

五條市西河内町

この地図は、国土地理院長の承認を得て、同院発行の電子地形図25000及び電子地形図20万を複製したものである。(承認番号 平30情複、第1659号)

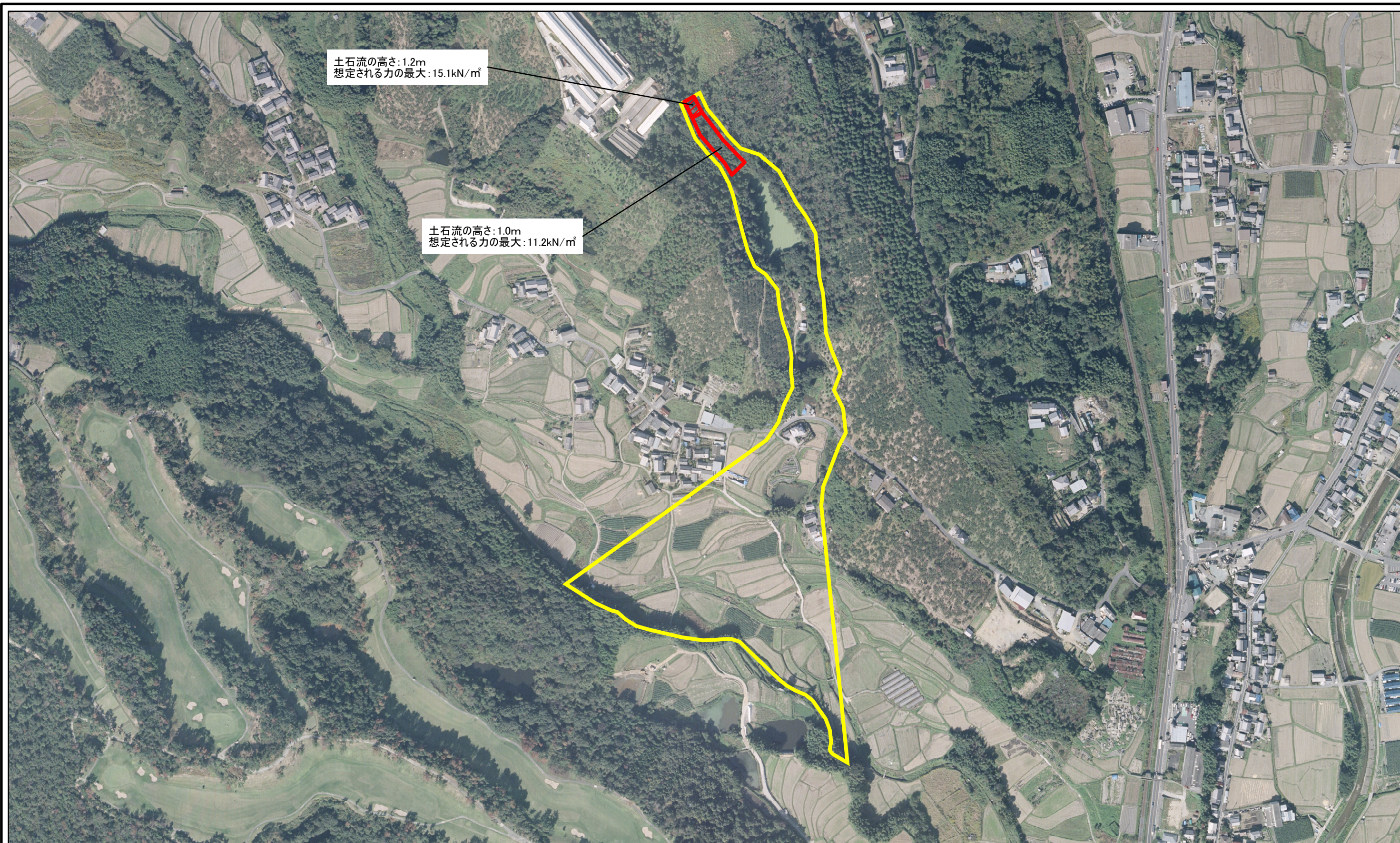
土砂災害警戒区域等の指定の公示に係る図書(参考)



0 25 50 100
m

様式-2(土)(参考) 土砂災害警戒区域・土砂災害特別警戒区域 区域図	土砂災害防止法施行令第二条の基準に該当する区域 (土砂災害警戒区域)		N 縮尺 1:4,000	自然現象の種類	土石流	区域番号	五條-西河内町-001-土-Y-R
	土砂災害防止法施行令第三条の基準に該当する区域 (土砂災害特別警戒区域)			告示番号	五條市西河内町(001) 土石流警戒区域・特別警戒区域		
	その他の区域			告示年月日	所在地	五條市西河内町	

土砂災害警戒区域等の指定の公示に係る図書(参考)

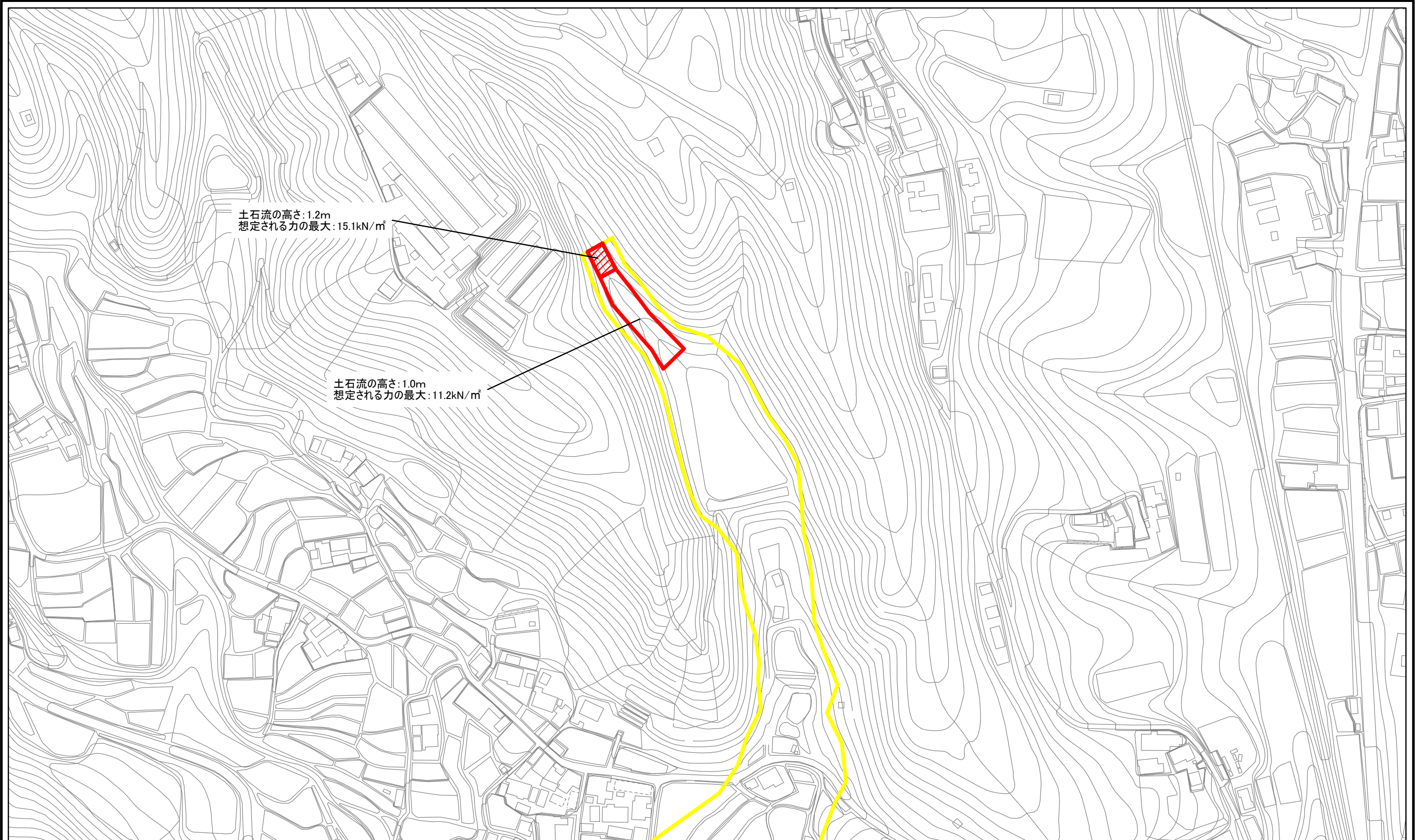


0 25 50 100
m

様式-2(土)(参考)
土砂災害警戒区域・土砂災害特別警戒区域
区域図

土砂災害防止法施行令第二条の基準に該当する区域 (土砂災害警戒区域)		N 縮尺 1:4,000	自然現象 の種類	土石流	区域番号	五條-西河内町-001-土-Y-R
土砂災害防止 法施行令第三 条の基準に該 当する区域 (土砂災害特別 警戒区域)			告示番号		区域名称	五條市西河内町(001) 土石流警戒区域・特別警戒区域
その他の区域		告示年月日		所在地	五條市西河内町	

土砂災害警戒区域等の指定の公示に係る図書(その2)



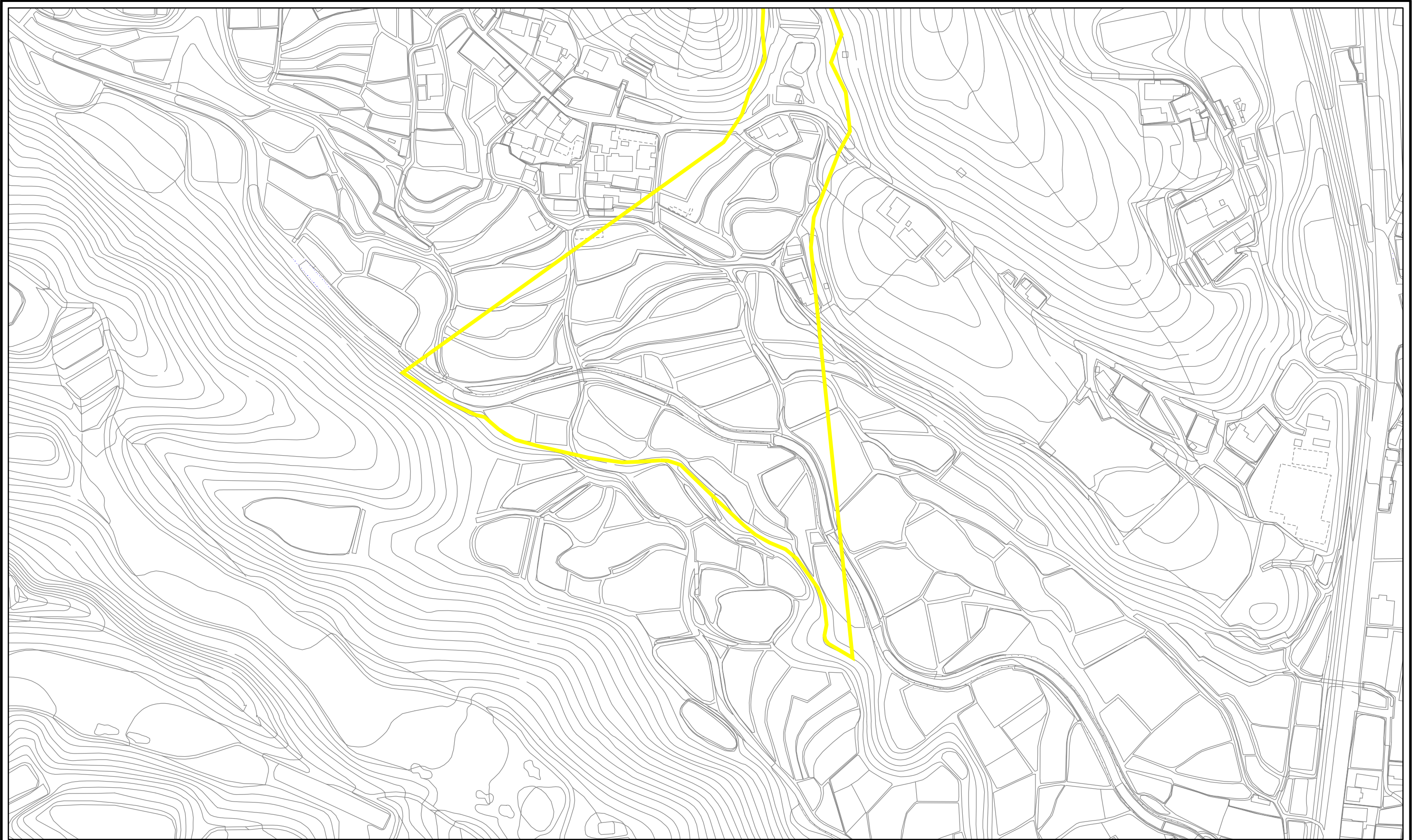
土石流の高さ:1.2m
想定される力の最大:15.1kN/m²

土石流の高さ:1.0m
想定される力の最大:11.2kN/m²

0 25 50 100
m

様式-2(土) 土砂災害警戒区域・土砂災害特別警戒区域 区域図	土砂災害防止法施行令第二条の基準に該当する区域 (土砂災害警戒区域)		N 縮尺 1:2,500	自然現象の種類	土石流	区域番号	五條-西河内町-001-土-Y-R
	土砂災害防止法施行令第三条の基準に該当する区域 (土砂災害特別警戒区域)			告示番号	五條市西河内町(001) 土石流警戒区域・特別警戒区域		
	その他の区域			告示年月日	所在地	五條市西河内町	

土砂災害警戒区域等の指定の公示に係る図書(その2)



0 25 50 100 m

様式-2(土) 土砂災害警戒区域・土砂災害特別警戒区域 区域図	土砂災害防止法施行令第二条の基準に該当する区域 (土砂災害警戒区域)		N 縮尺 1:2,500	自然現象の種類	土石流	区域番号	五條-西河内町-001-土-Y-R
	土砂災害防止法施行令第三条の基準に該当する区域 (土砂災害特別警戒区域)			告示番号		区域名称	五條市西河内町(001) 土石流警戒区域・特別警戒区域
	その他の区域			告示年月日		所在地	五條市西河内町