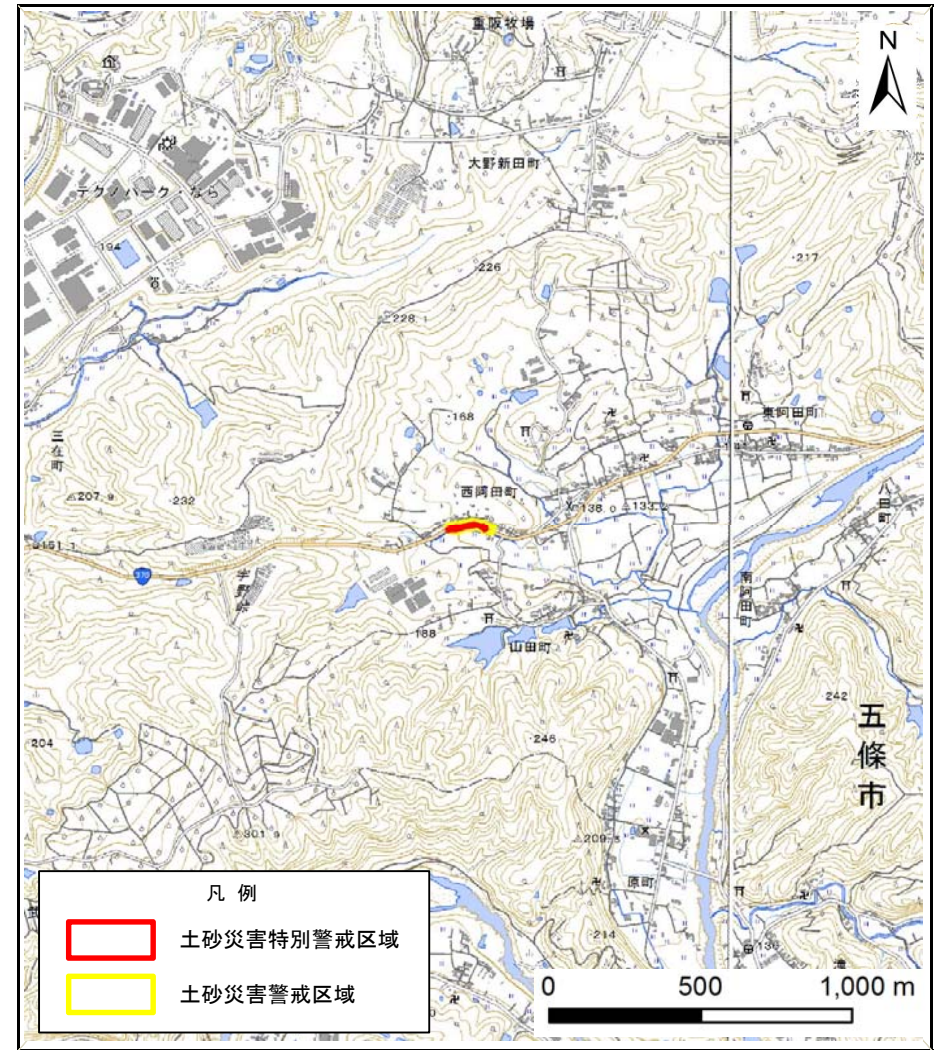


土砂災害警戒区域等の指定の公示に係る図書（その1）



(1/200,000)



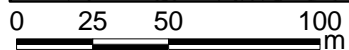
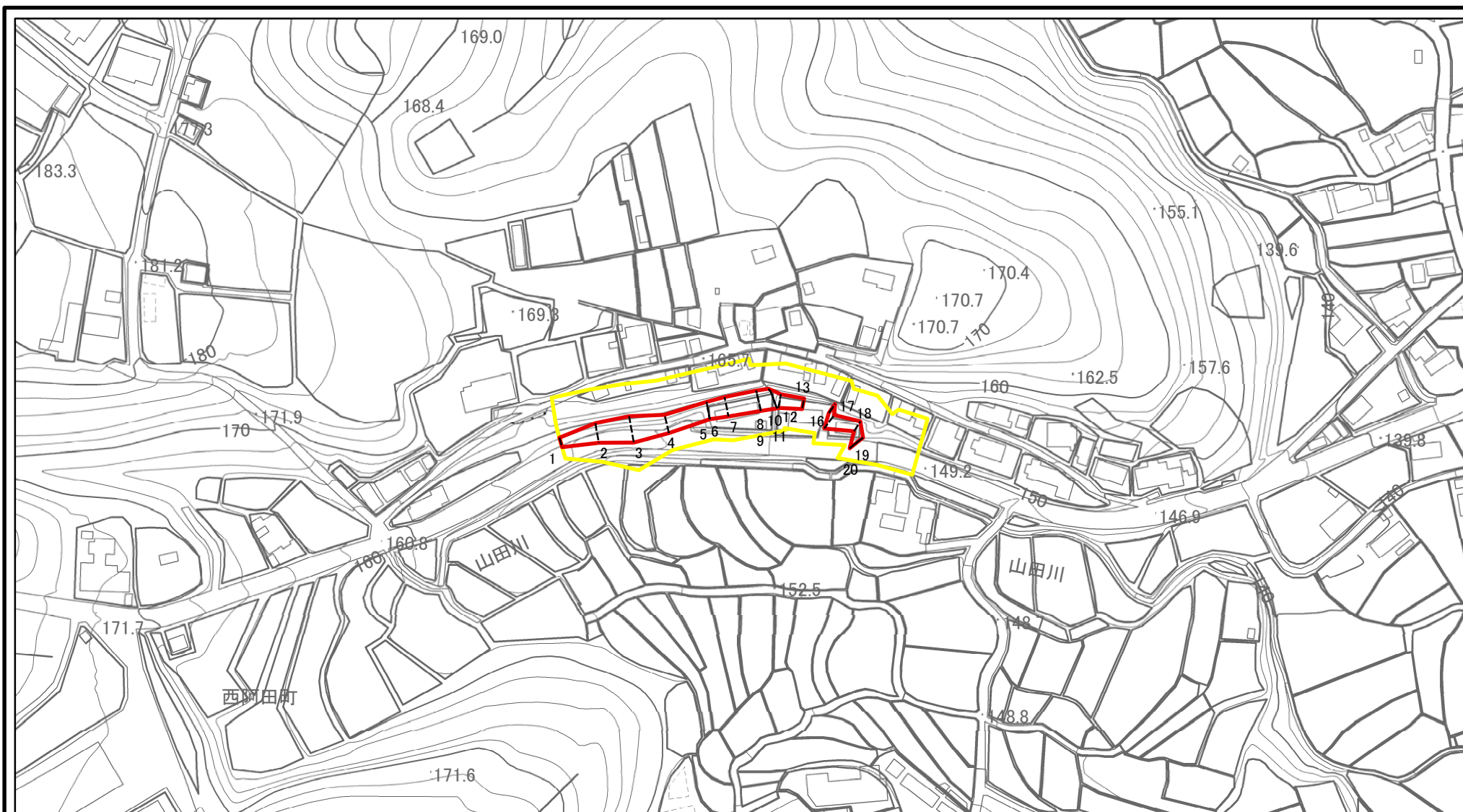
(1/25,000)

様式-1(急)
土砂災害警戒区域・土砂災害特別警戒区域 位置図

自然現象の種類	急傾斜地の崩壊
区域番号	五條-西阿田町-001-急-Y・R
区域名称	五條市西阿田町(001)急傾斜地崩壊警戒区域・特別警戒区域
所在地	五條市西阿田町

この地図は、国土地理院長の承認を得て、同院発行の電子地形図25000及び電子地形図20万を複製したものである。(承認番号 平30情複、第1659号)

土砂災害警戒区域等の指定の公示に係る図書(参考)



図中の数字は横断測線番号を示す

様式-2(急)(参考)

土砂災害警戒区域・土砂災害特別警戒区域
区域図

土砂災害防止法施行令第二条の基準に該当する区域	
土砂災害防止法施行令第三条の基準に該当する区域	
土砂等の(移動)高さが1m以下の場合、土砂等の移動による力が100kN/mを超える区域	
土砂等の堆積の高さが3mを超える区域	
それ以外の区域	

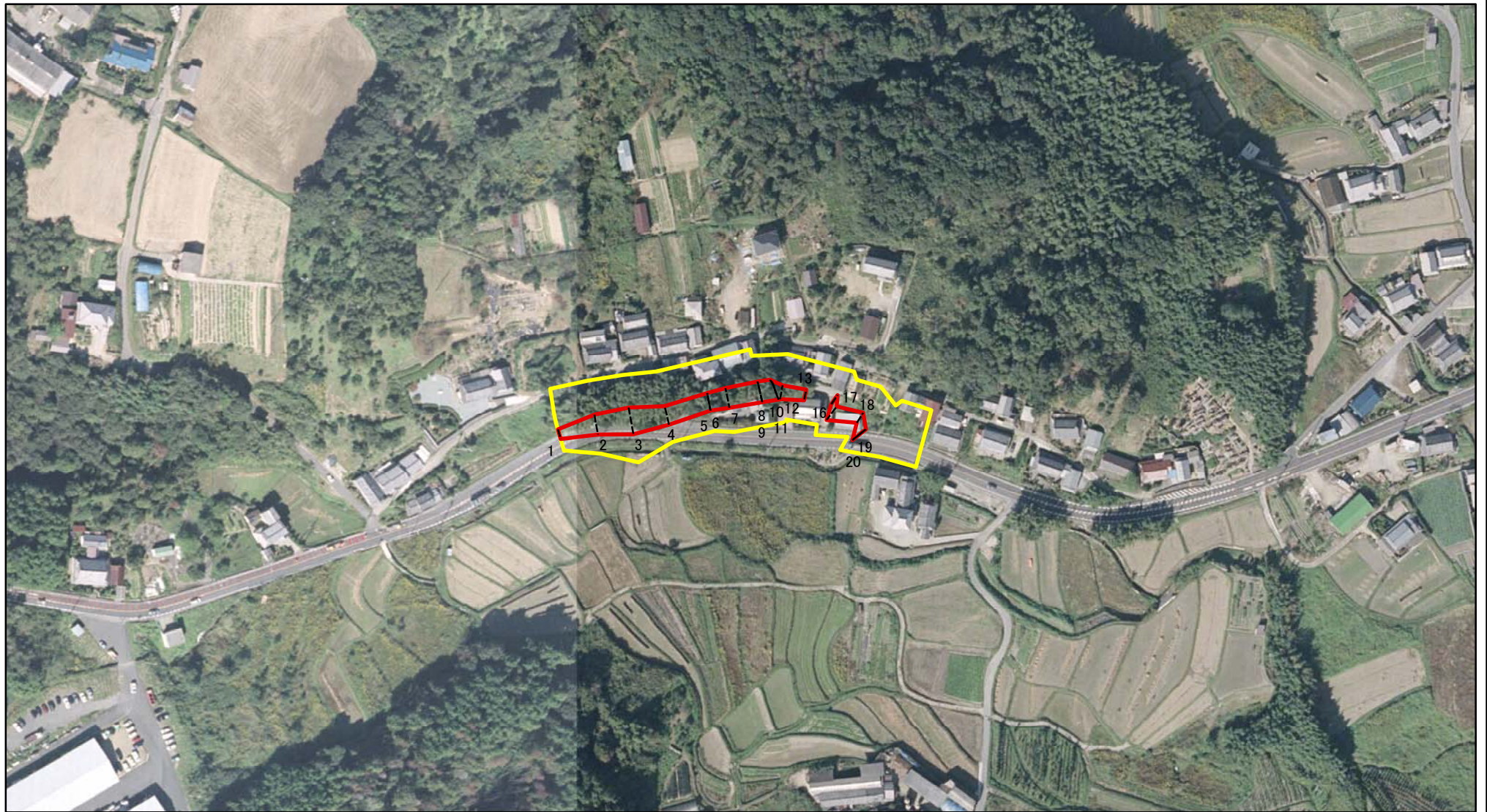


縮尺

1:2,500

自然現象の種類	急傾斜地の崩壊	区域番号	五條-西阿田町-001-急-Y-R
告示番号		区域名称	五條市西阿田町(001)急傾斜地崩壊警戒区域・特別警戒区域
告示年月日		所在地	五條市西阿田町

土砂災害警戒区域等の指定の公示に係る図書(参考)



0 25 50 100
m

図中の数字は横断測線番号を示す

様式-2(急)(参考)

土砂災害警戒区域・土砂災害特別警戒区域
区域図

土砂災害防止法施行令第二条の基準に該当する区域	
土砂災害防止法施行令第三条の基準に該当する区域	
土砂等の(移動)高さが1m以下の場合、土砂等の移動による力が100kN/mを超える区域	
土砂等の堆積の高さが3mを超える区域	
それ以外の区域	



縮尺

1:2,500

自然現象の種類

急傾斜地の崩壊

告示番号

告示年月日

区域番号

区域名称

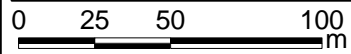
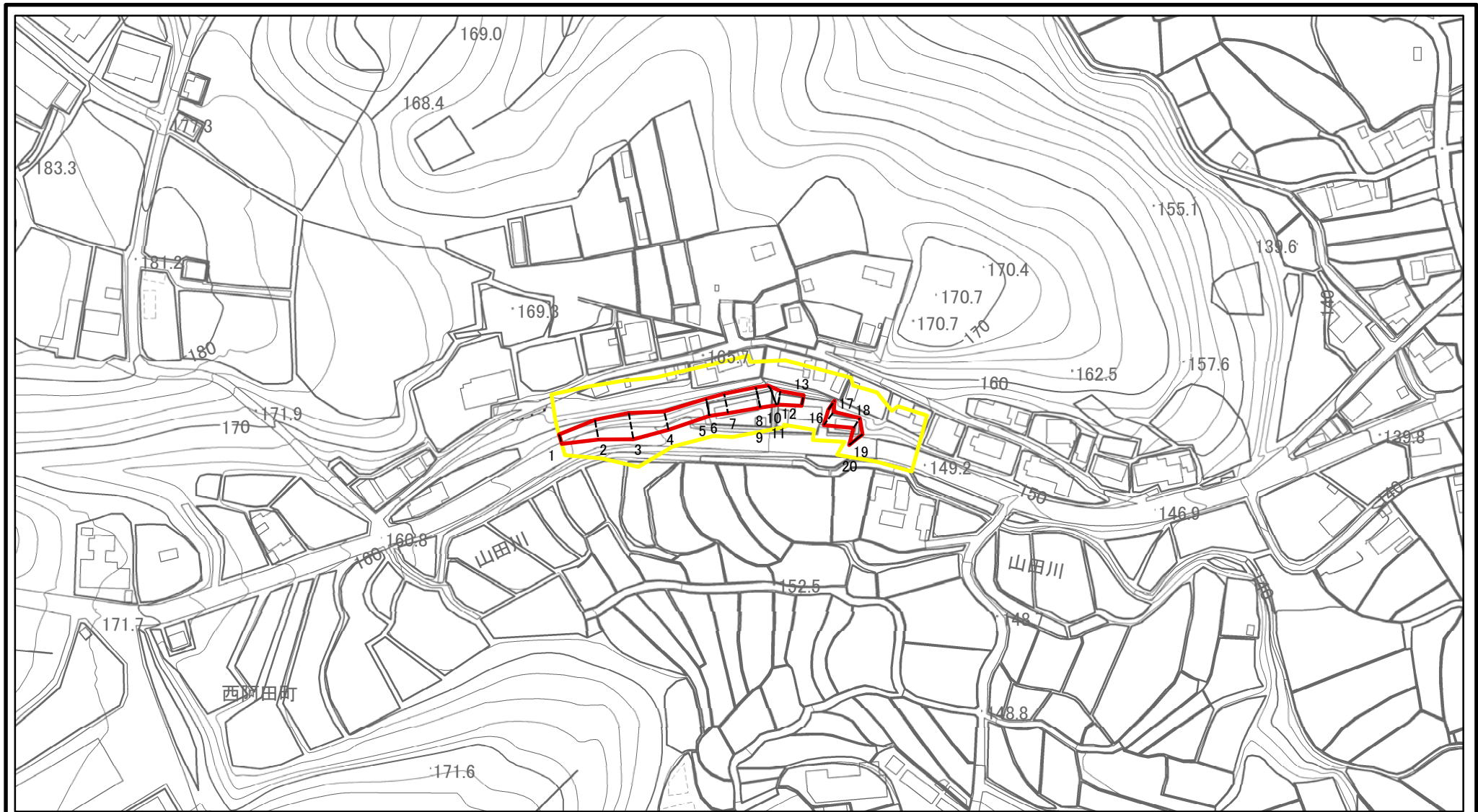
所在地

五條-西阿田町-001-急-Y・R

五條市西阿田町(001)急傾斜地崩壊警戒区域・特別警戒区域

五條市西阿田町

土砂災害警戒区域等の指定の公示に係る図書(その2)



図中の数字は横断測線番号を示す

様式-2(急)

土砂災害警戒区域・土砂災害特別警戒区域
区域図

土砂災害防止法施行令第二条の基準に該当する区域	
土砂災害防止法施行令第三条の基準に該当する区域	
土砂等の(移動)高さが1m以下の場合、土砂等の移動による力が100kN/m ² を超える区域	
土砂等の堆積の高さが3mを超える区域	
それ以外の区域	

縮尺
1:2,500

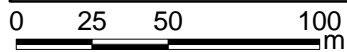
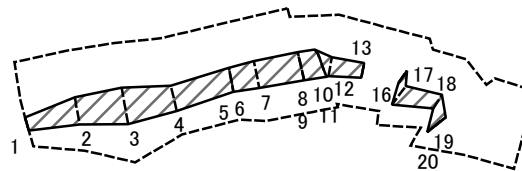
↑ N

自然現象の種類	急傾斜地の崩壊
告示番号	
告示年月日	

区域番号	五條-西阿田町-001-急-Y・R
区域名称	五條市西阿田町(001)急傾斜地崩壊警戒区域・特別警戒区域
所在地	五條市西阿田町

区域番号	五條-西阿田町-001-急-Y・R
区域名称	五條市西阿田町(001)急傾斜地崩壊警戒区域・特別警戒区域
所在地	五條市西阿田町

土砂災害警戒区域等の指定の公示に係る図書(その2-2)



図中の数字は横断測線番号を示す

様式-2-2(急)
土砂災害特別警戒区域の区分図
(急傾斜地の崩壊に伴う土石等の移動により
建築物の地上部に作用すると想定される力)

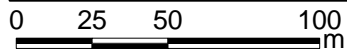
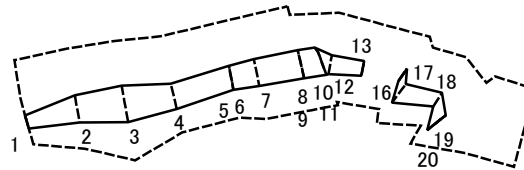
土砂災害防止法施行令第二条の基準に該当する区域	
土砂災害防止法施行令第三条の基準に該当する区域	
それ以外の区域	

N	縮尺
1:2,500	

自然現象の種類	急傾斜地の崩壊
告示番号	
告示年月日	

区域番号	五條-西阿田町-001-急-Y-R
区域名称	五條市西阿田町(001)急傾斜地崩壊警戒区域・特別警戒区域
所在地	五條市西阿田町

土砂災害警戒区域等の指定の公示に係る図書(その2-3)



図中の数字は横断測線番号を示す

様式-2-3(急)
土砂災害特別警戒区域の区分図
(急傾斜地の崩壊に伴う土石等の堆積により
建築物の地上部に作用すると想定される力)

土砂災害防止法施行令第二条の基準に該当する区域	
土砂災害防止法 施行令第三条の 基準に該当する 区域	
それ以外の区域	

N
縮尺
1:2,500

自然現象の種類	急傾斜地の崩壊	区域番号	五條-西阿田町-001-急-Y・R
告示番号		区域名称	五條市西阿田町(001)急傾斜地崩壊警戒区域・特別警戒区域
告示年月日		所在地	五條市西阿田町

土砂災害警戒区域等の指定の公示に係る図書(その3)

横断測線の区間	土石等の移動により建築物の地上部に作用すると想定される力				土石等の堆積により建築物の地上部に作用すると想定される力				横断測線の区間	土石等の移動により建築物の地上部に作用すると想定される力				土石等の堆積により建築物の地上部に作用すると想定される力			
	土石等の(移動)高さが1m以下の場合、土石等の移動による力が100kN/m ² を超える区域		それ以外の区域		土石等の堆積の高さが3mを超える区域		それ以外の区域			土石等の(移動)高さが1m以下の場合、土石等の移動による力が100kN/m ² を超える区域		それ以外の区域		土石等の堆積の高さが3mを超える区域		それ以外の区域	
	力の大きさのうち最大のもの(kN/m ²)	土石等の高さ(m)	力の大きさのうち最大のもの(kN/m ²)	土石等の高さ(m)	力の大きさのうち最大のもの(kN/m ²)	土石等の高さ(m)	力の大きさのうち最大のもの(kN/m ²)	土石等の高さ(m)		力の大きさのうち最大のもの(kN/m ²)	土石等の高さ(m)	力の大きさのうち最大のもの(kN/m ²)	土石等の高さ(m)	力の大きさのうち最大のもの(kN/m ²)	土石等の高さ(m)	力の大きさのうち最大のもの(kN/m ²)	土石等の高さ(m)
1 ~ 2	-	-	78.27	1.00	-	-	9.26	1.83	~								
2 ~ 3	-	-	90.84	1.00	-	-	12.40	2.45	~								
3 ~ 4	-	-	90.84	1.00	-	-	12.40	2.45	~								
4 ~ 5	-	-	75.78	1.00	-	-	10.04	1.99	~								
5 ~ 6	-	-	71.40	1.00	-	-	10.04	1.99	~								
6 ~ 7	-	-	75.34	1.00	-	-	10.28	2.03	~								
7 ~ 8	-	-	78.63	1.00	-	-	10.28	2.03	~								
8 ~ 9	-	-	78.63	1.00	-	-	10.00	1.98	~								
9 ~ 10	-	-	81.34	1.00	-	-	10.00	1.98	~								
10 ~ 11	-	-	81.34	1.00	-	-	9.75	1.93	~								
11 ~ 12	-	-	81.34	1.00	-	-	10.58	2.09	~								
12 ~ 13	-	-	60.44	1.00	-	-	11.69	2.31	~								
13 ~ 14	-	-	-	-	-	-	-	-	~								
14 ~ 15	-	-	-	-	-	-	-	-	~								
15 ~ 16	-	-	-	-	-	-	-	-	~								
16 ~ 17	-	-	70.61	1.00	-	-	12.09	2.39	~								
17 ~ 18	-	-	70.61	1.00	-	-	10.53	2.08	~								
18 ~ 19	-	-	71.49	1.00	-	-	10.53	2.08	~								
19 ~ 20	-	-	71.49	1.00	-	-	8.37	1.66	~								
20 ~ 21	-	-	-	-	-	-	-	-	~								
21 ~ 22	-	-	-	-	-	-	-	-	~								
~									~								
~									~								
~									~								
~									~								
~									~								

様式-3(急) 建築物の構造の規制に必要な衝撃に関する事項	自然現象の種類	急傾斜地の崩壊	区域番号	五條-西阿田町-001-急-Y・R
	告示番号		区域名称	五條市西阿田町(001)急傾斜地崩壊警戒区域・特別警戒区域
	告示年月日		所在地	五條市西阿田町