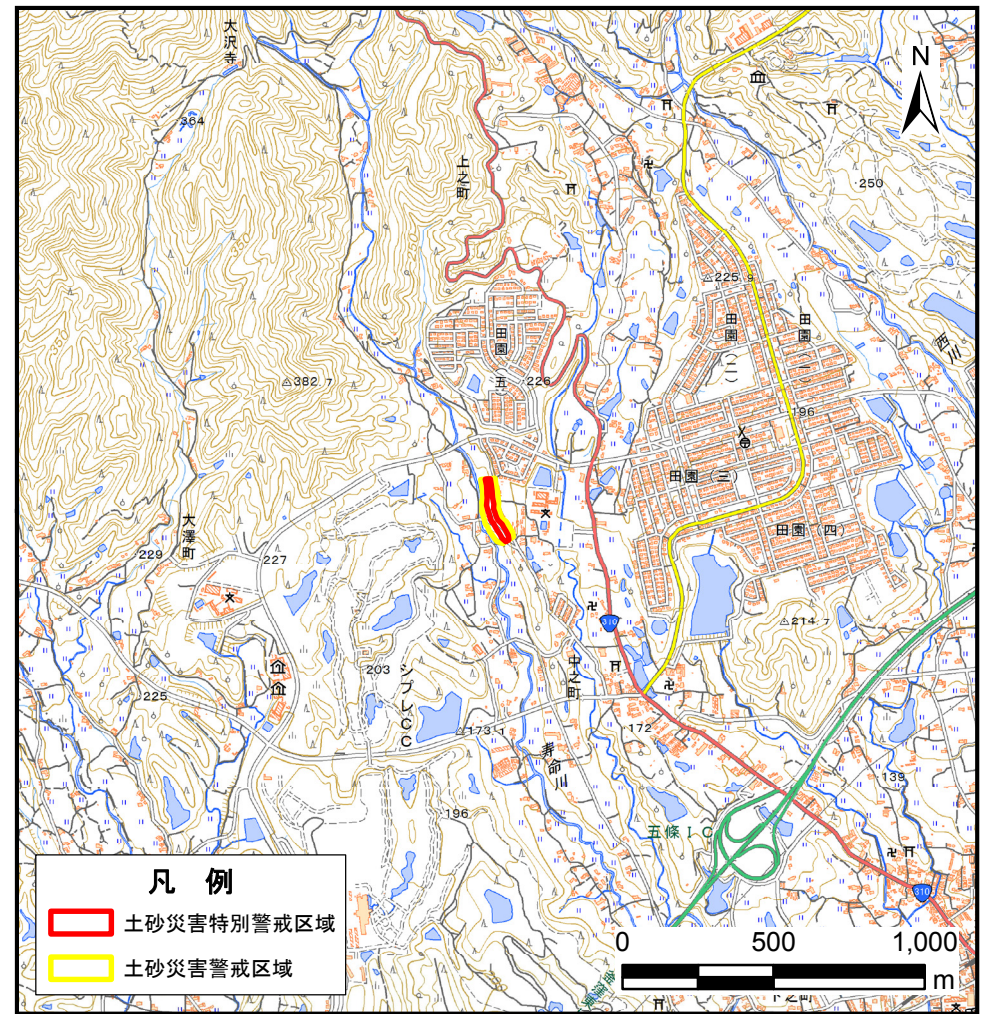


土砂災害警戒区域等の指定の公示に係る図書(その1)



(1:200,000)



(1:25,000)

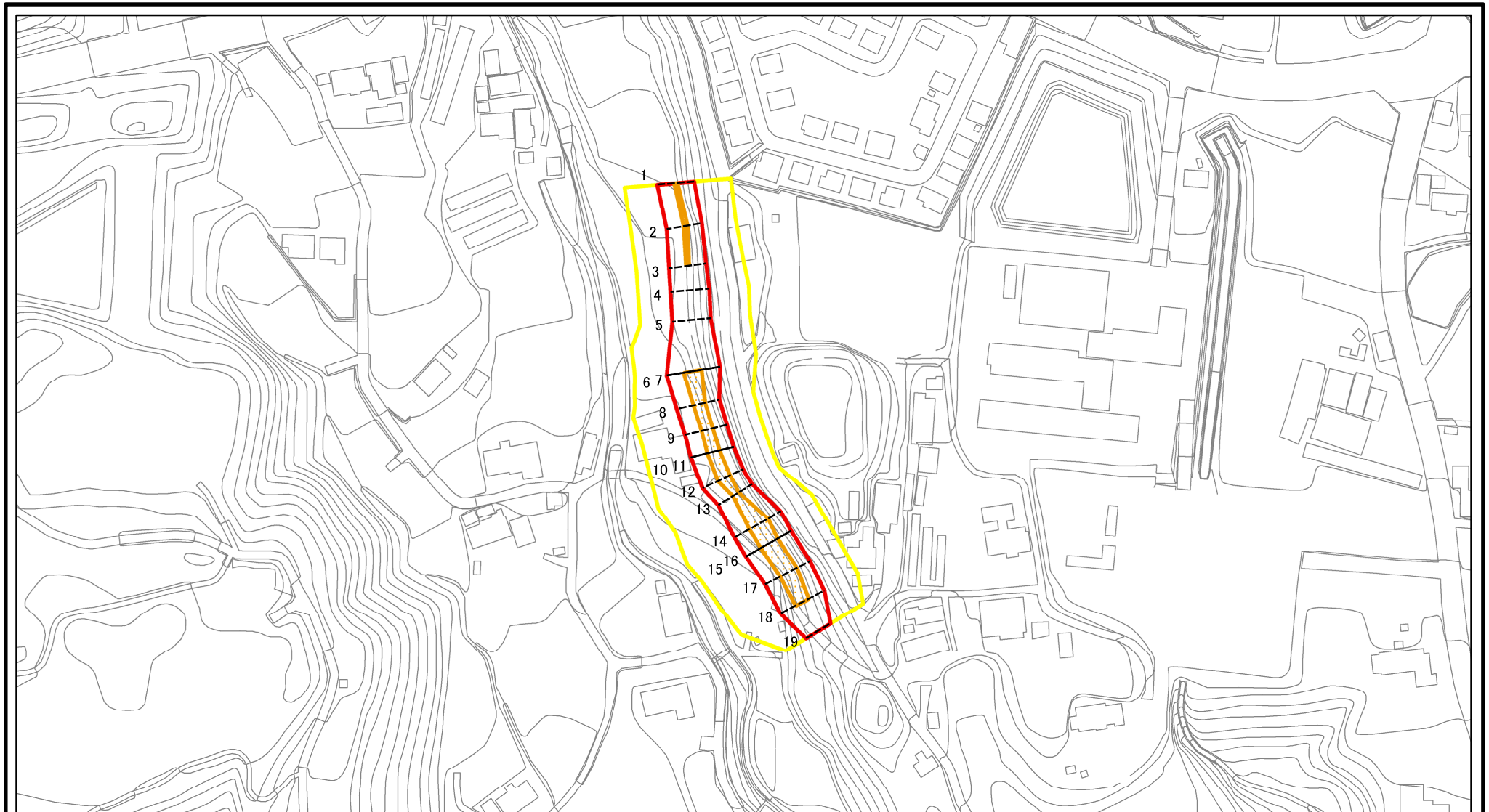
様式-1(急)

土砂災害警戒区域・土砂災害特別警戒区域 位置図

自然現象の種類	急傾斜地の崩壊
区域番号	五條-中之町-002-急-Y・R
区域名称	五條市中之町(002)急傾斜地崩壊警戒区域・特別警戒区域
所在地	五條市中之町

この地図は、国土地理院長の承認を得て、同院発行の電子地形図25000及び電子地形図20万を複製したものである。(承認番号 平30情複、第1659号)

土砂災害警戒区域等の指定の公示に係る図書(参考)

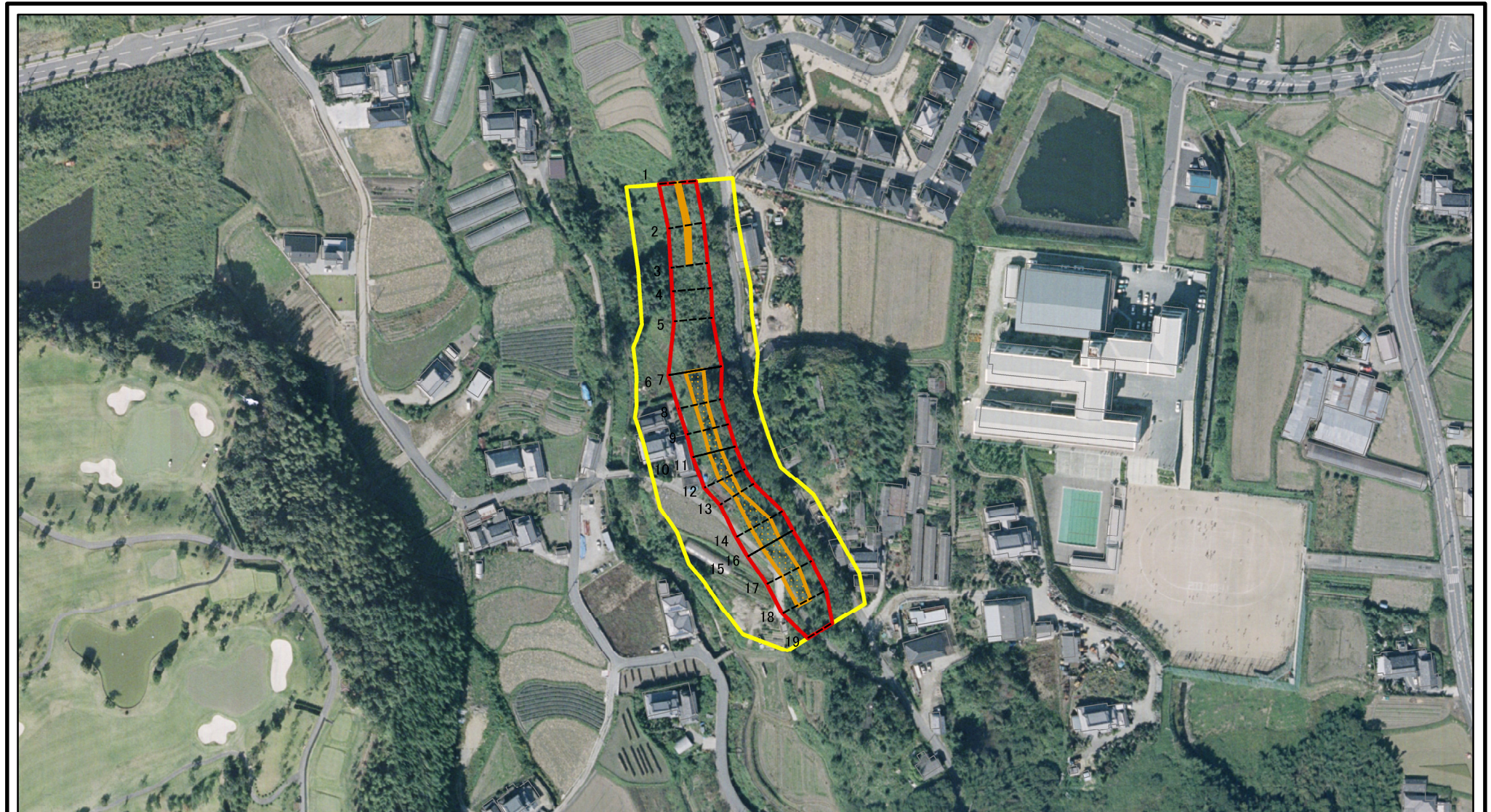


0 25 50 100
m

図中の数字は横断測線番号を示す

様式-2(急)(参考) 土砂災害警戒区域・土砂災害特別警戒区域 区域図	土砂災害防止法施行令第二条の基準に該当する区域		N 縮尺 1:2,500	自然現象の種類	急傾斜地の崩壊	区域番号	五條市中之町-002-急-Y・R	
	土砂災害防止法施行令第三条の基準に該当する区域			告示番号		区域名称	五條市中之町(002) 急傾斜地崩壊警戒区域・特別警戒区域	
	それ以外の区域			告示年月日		所在地	五條市中之町	

土砂災害警戒区域等の指定の公示に係る図書(参考)



0 25 50 100
m

図中の数字は横断測線番号を示す

様式-2(急)(参考)

土砂災害警戒区域・土砂災害特別警戒区域
区域図

土砂災害防止法施行令第二条の基準に該当する区域	
土砂災害防止法施行令第三条の基準に該当する区域	
それ以外の区域	

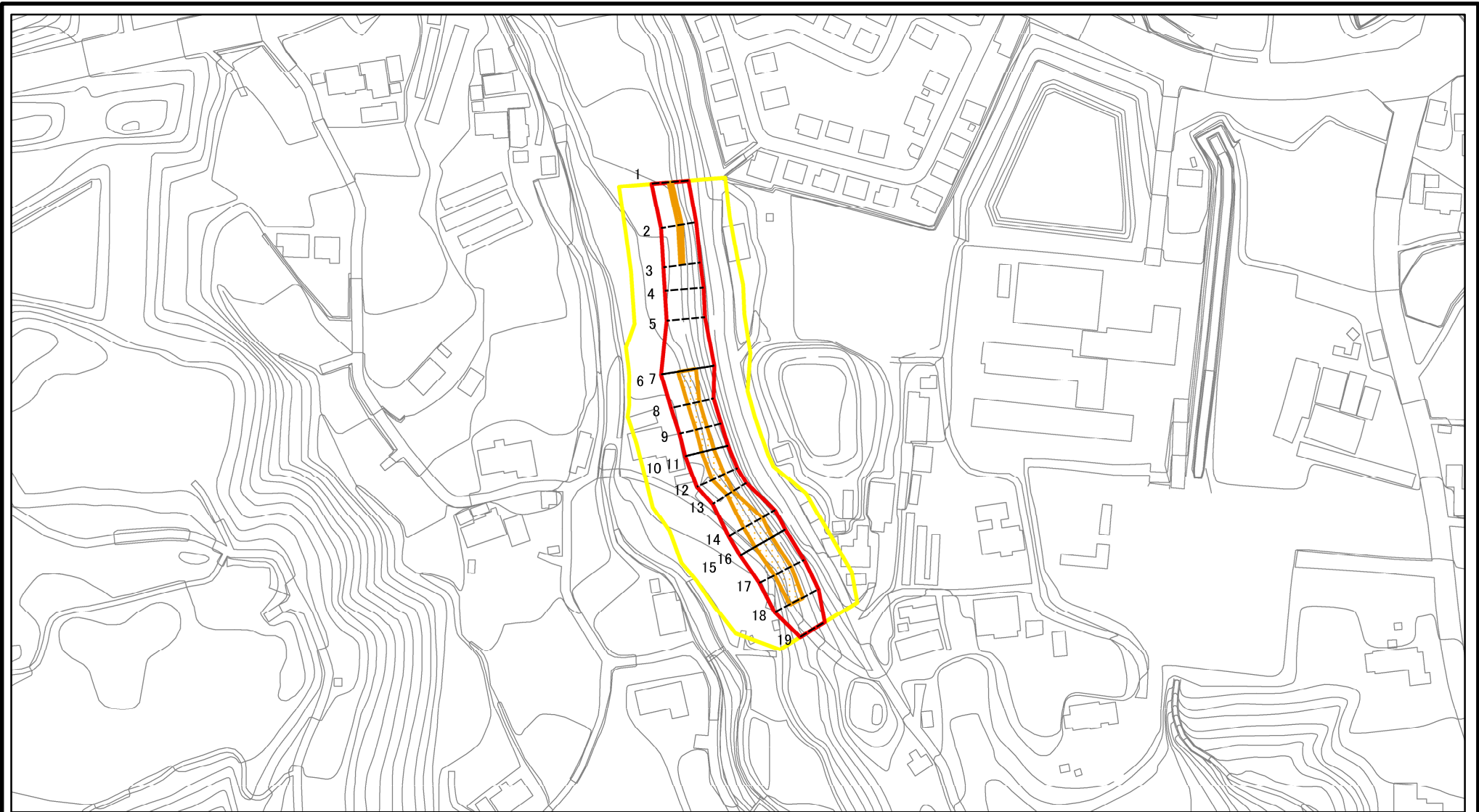
N
縮尺
1:2,500

自然現象の種類
告示番号
告示年月日

急傾斜地の崩壊

区域番号	五條中之町-002-急-Y・R
区域名称	五條市中之町(002) 急傾斜地崩壊警戒区域・特別警戒区域
所在地	五條市中之町

土砂災害警戒区域等の指定の公示に係る図書(その2)

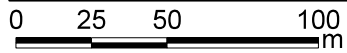
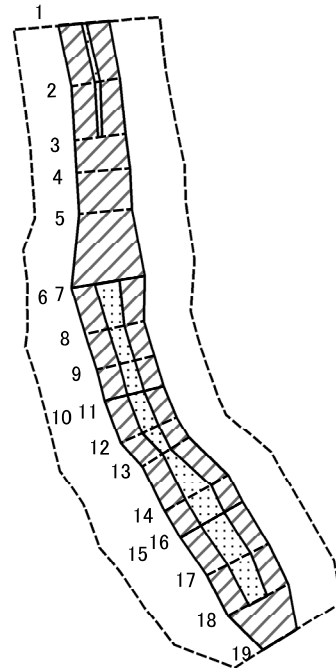


0 25 50 100
m

図中の数字は横断測線番号を示す

様式-2(急) 土砂災害警戒区域・土砂災害特別警戒区域 区域図	土砂災害防止法施行令第二条の基準に該当する区域		N 縮尺 1:2,500	自然現象の種類	急傾斜地の崩壊	区域番号	五條中之町-002-急-Y・R
	土砂災害防止法施行令第三条の基準に該当する区域			告示番号		区域名称	五條中之町(002) 急傾斜地崩壊警戒区域・特別警戒区域
	それ以外の区域			告示年月日		所在地	五條市中之町

土砂災害警戒区域等の指定の公示に係る図書(その2-2)



図中の数字は横断測線番号を示す

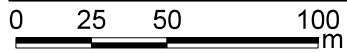
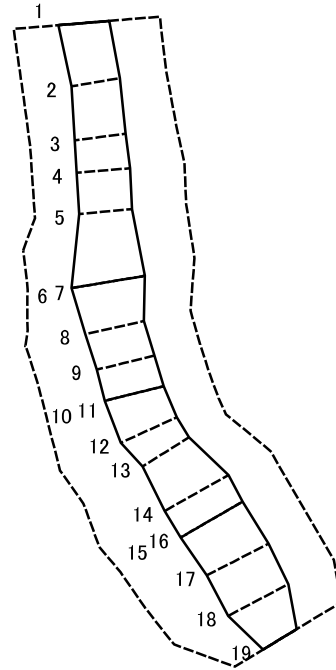
様式-2-2(急)
土砂災害特別警戒区域の区分図
(急傾斜地の崩壊に伴う土石等の移動により
建築物の地上部に作用すると想定される力)

土砂災害防止法施行令第二条の基準に該当する区域	
土砂災害防止法施行令第三条の基準に該当する区域	
それ以外の区域	

N	縮尺
1:2,500	

自然現象の種類	急傾斜地の崩壊	区域番号	五條中之町-002-急-Y-R
告示番号		区域名称	五條市中之町(002) 急傾斜地崩壊警戒区域・特別警戒区域
告示年月日		所在地	五條市中之町

土砂災害警戒区域等の指定の公示に係る図書(その2-3)



図中の数字は横断測線番号を示す

様式-2-3(急)
土砂災害特別警戒区域の区分図
(急傾斜地の崩壊に伴う土石等の堆積により
建築物の地上部に作用すると想定される力)

土砂災害防止法施行令第二条の基準に該当する区域	
土砂災害防止法施行令第三条の基準に該当する区域	
それ以外の区域	

N
縮尺
1:2,500

自然現象の種類	急傾斜地の崩壊
告示番号	
告示年月日	

区域番号	五條中之町-002-急-Y・R
区域名称	五條市中之町(002) 急傾斜地崩壊警戒区域・特別警戒区域
所在地	五條市中之町

土砂災害警戒区域等の指定の公示に係る図書(その3)

横断測線の区間	土石等の移動により建築物の地上部に作用すると想定される力				土石等の堆積により建築物の地上部に作用すると想定される力				横断測線の区間	土石等の移動により建築物の地上部に作用すると想定される力				土石等の堆積により建築物の地上部に作用すると想定される力			
	土石等の(移動)高さが1m以下の場合、土石等の移動による力が100kN/m ² を超える区域		それ以外の区域		土石等の堆積の高さが3mを超える区域		それ以外の区域			土石等の(移動)高さが1m以下の場合、土石等の移動による力が100kN/m ² を超える区域		それ以外の区域		土石等の堆積の高さが3mを超える区域		それ以外の区域	
	力の大きさのうち最大のもの(kN/m ²)	土石等の高さ(m)	力の大きさのうち最大のもの(kN/m ²)	土石等の高さ(m)	力の大きさのうち最大のもの(kN/m ²)	土石等の高さ(m)	力の大きさのうち最大のもの(kN/m ²)	土石等の高さ(m)		力の大きさのうち最大のもの(kN/m ²)	土石等の高さ(m)	力の大きさのうち最大のもの(kN/m ²)	土石等の高さ(m)	力の大きさのうち最大のもの(kN/m ²)	土石等の高さ(m)	力の大きさのうち最大のもの(kN/m ²)	土石等の高さ(m)
1 ~ 2	106.74	1.00	100.00	1.00	-	-	11.94	2.36	~								
2 ~ 3	106.74	1.00	100.00	1.00	-	-	11.94	2.36	~								
3 ~ 4	-	-	100.00	1.00	-	-	10.80	2.14	~								
4 ~ 5	-	-	98.21	1.00	-	-	10.15	2.01	~								
5 ~ 6	-	-	100.00	1.00	-	-	11.25	2.23	~								
6 ~ 7	119.57	1.00	100.00	1.00	-	-	11.25	2.23	~								
7 ~ 8	119.57	1.00	100.00	1.00	-	-	11.70	2.31	~								
8 ~ 9	118.23	1.00	100.00	1.00	-	-	11.84	2.34	~								
9 ~ 10	118.44	1.00	100.00	1.00	-	-	11.84	2.34	~								
10 ~ 11	118.44	1.00	100.00	1.00	-	-	11.64	2.30	~								
11 ~ 12	120.42	1.00	100.00	1.00	-	-	12.92	2.56	~								
12 ~ 13	120.42	1.00	100.00	1.00	-	-	13.94	2.76	~								
13 ~ 14	128.71	1.00	100.00	1.00	-	-	13.94	2.76	~								
14 ~ 15	128.71	1.00	100.00	1.00	-	-	12.27	2.43	~								
15 ~ 16	125.31	1.00	100.00	1.00	-	-	11.96	2.37	~								
16 ~ 17	125.67	1.00	100.00	1.00	-	-	11.51	2.28	~								
17 ~ 18	125.67	1.00	100.00	1.00	-	-	11.51	2.28	~								
18 ~ 19	-	-	100.00	1.00	-	-	10.73	2.12	~								
~									~								
~									~								
~									~								
~									~								
~									~								
~									~								
~									~								
~									~								
~									~								
~									~								

様式-3(急) 建築物の構造の規制に必要な衝撃に関する事項	自然現象の種類	急傾斜地の崩壊	区域番号	五條-中之町-002-急-Y・R
	告示番号		区域名称	五條市中之町(002) 急傾斜地崩壊警戒区域・特別警戒区域
	告示年月日		所在地	五條市中之町