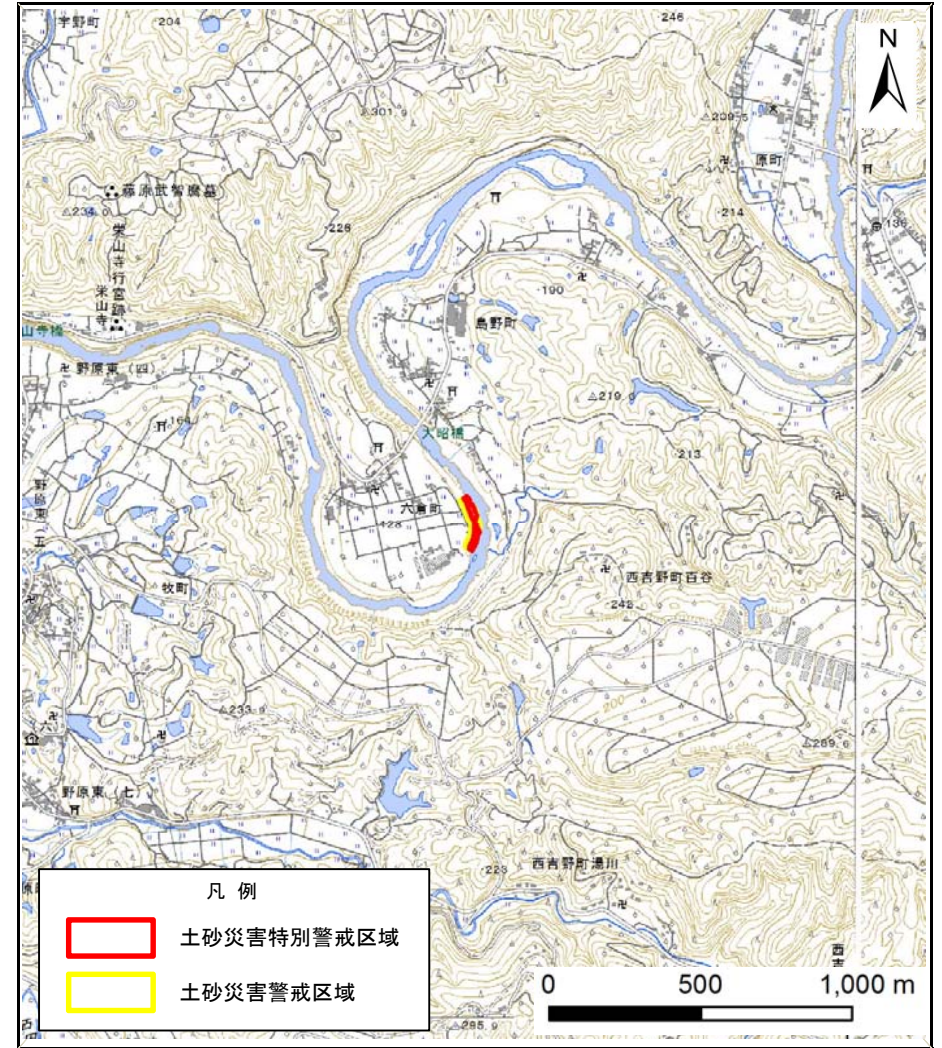


土砂災害警戒区域等の指定の公示に係る図書（その1）



(1/200,000)



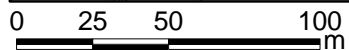
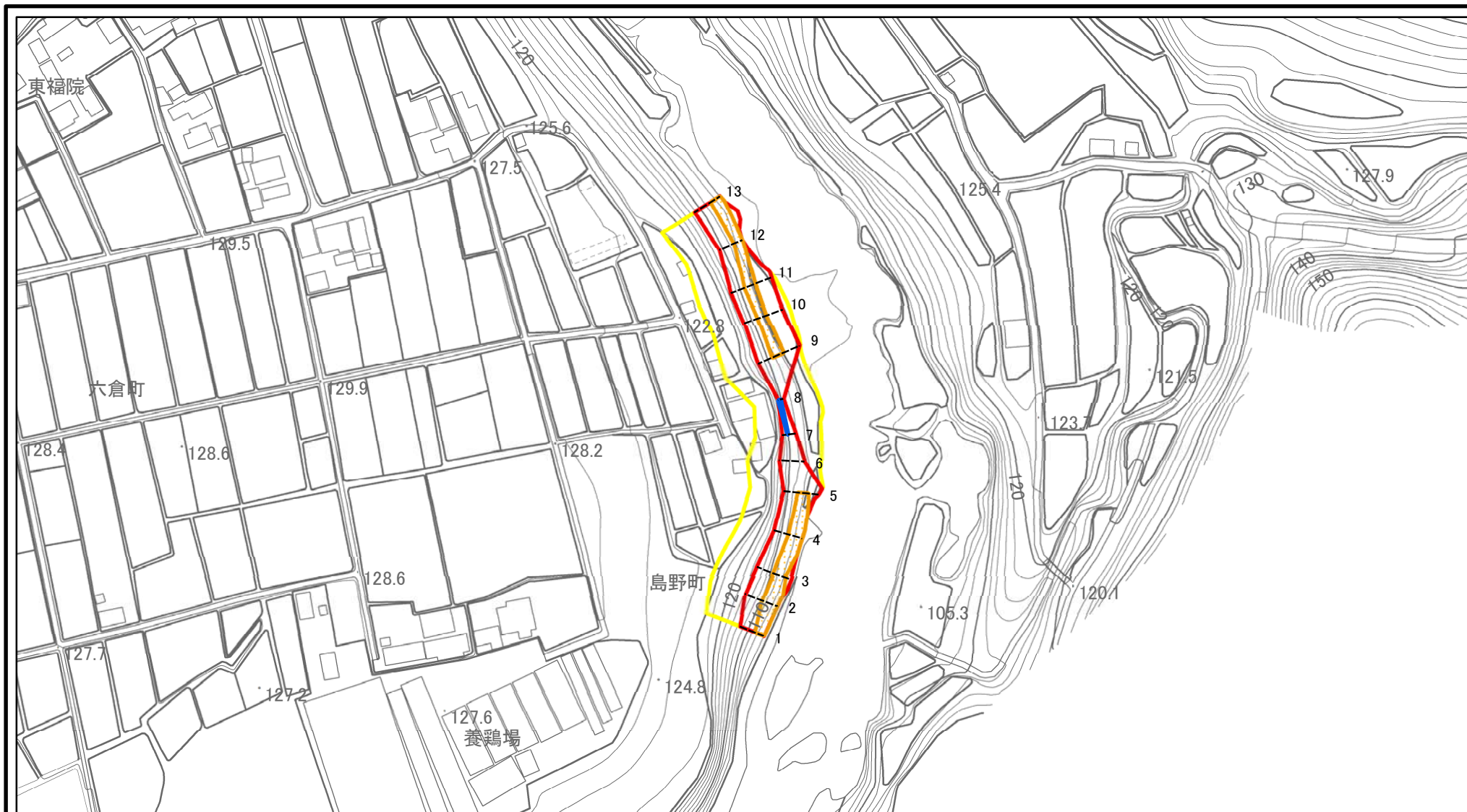
(1/25,000)

様式-1(急)
土砂災害警戒区域・土砂災害特別警戒区域 位置図

| | |
|---------|------------------------------|
| 自然現象の種類 | 急傾斜地の崩壊 |
| 区域番号 | 五條-六倉町-001-急-Y・R |
| 区域名称 | 五條市六倉町(001)急傾斜地崩壊警戒区域・特別警戒区域 |
| 所在地 | 五條市六倉町 |

この地図は、国土地理院長の承認を得て、同院発行の電子地形図25000及び電子地形図20万を複製したものである。(承認番号 平30情複、第1659号)

土砂災害警戒区域等の指定の公示に係る図書(参考)



図中の数字は横断測線番号を示す

様式-2(急)(参考)

土砂災害警戒区域・土砂災害特別警戒区域
区域図

| | |
|---------------------------------------------|--|
| 土砂災害防止法施行令第二条の基準に該当する区域 | |
| 土砂災害防止法施行令第三条の基準に該当する区域 | |
| 土砂等の(移動)高さが1m以下の場合、土砂等の移動による力が100kN/mを超える区域 | |
| 土砂等の堆積の高さが3mを超える区域 | |
| それ以外の区域 | |



縮尺

1:2,500

自然現象の種類

急傾斜地の崩壊

告示番号

告示年月日

区域番号

五條-六倉町-001-急-Y・R

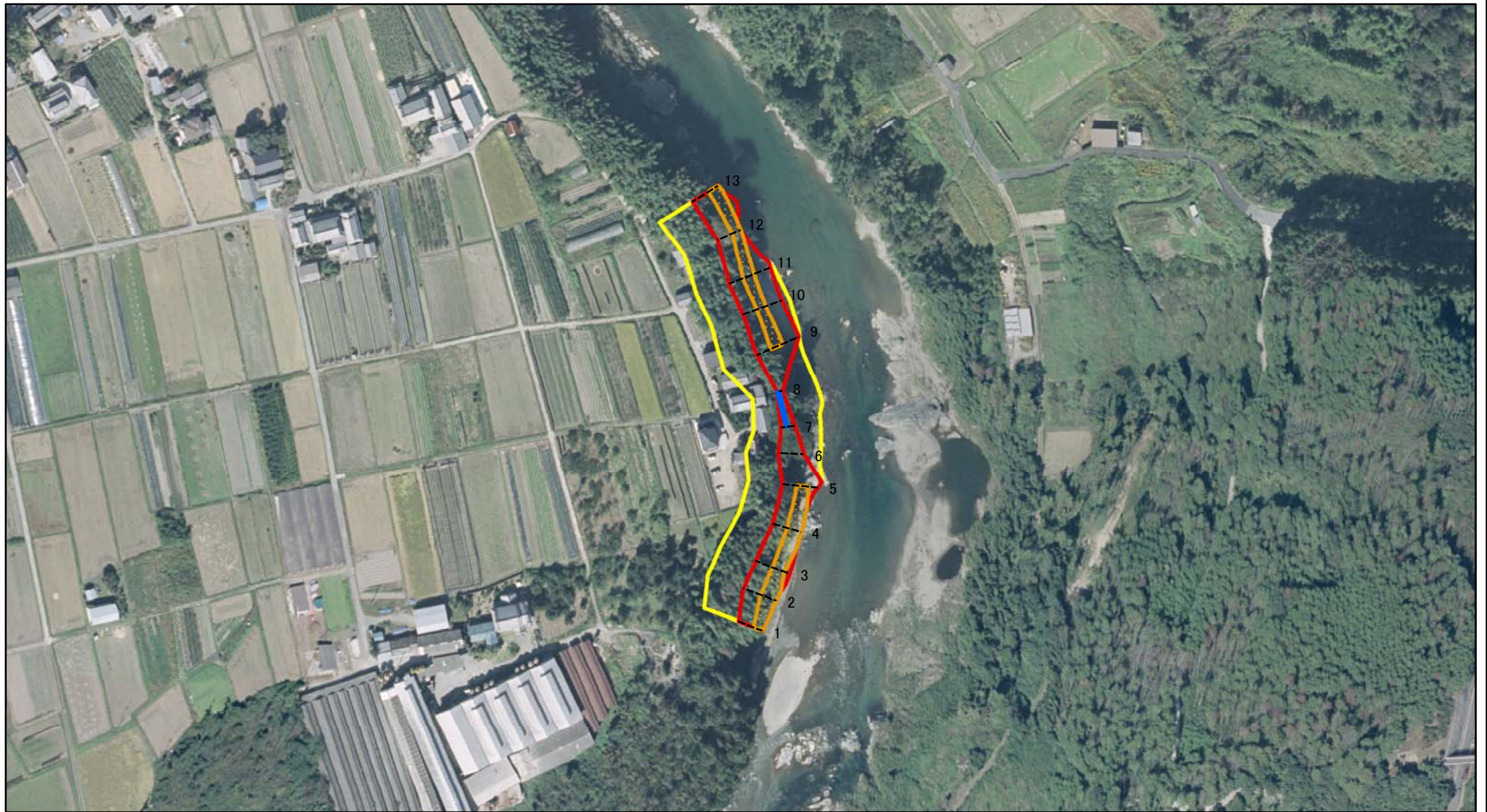
区域名称

五條市六倉町(001)急傾斜地崩壊警戒区域・特別警戒区域

所在地

五條市六倉町

土砂災害警戒区域等の指定の公示に係る図書(参考)



0 25 50 100
m

図中の数字は横断測線番号を示す

様式-2(急)(参考)

土砂災害警戒区域・土砂災害特別警戒区域
区域図

| | |
|---------------------------------------------|--|
| 土砂災害防止法施行令第二条の基準に該当する区域 | |
| 土砂災害防止法施行令第三条の基準に該当する区域 | |
| 土砂等の(移動)高さが1m以下の場合、土砂等の移動による力が100kN/mを超える区域 | |
| 土砂等の堆積の高さが3mを超える区域 | |
| それ以外の区域 | |

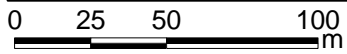
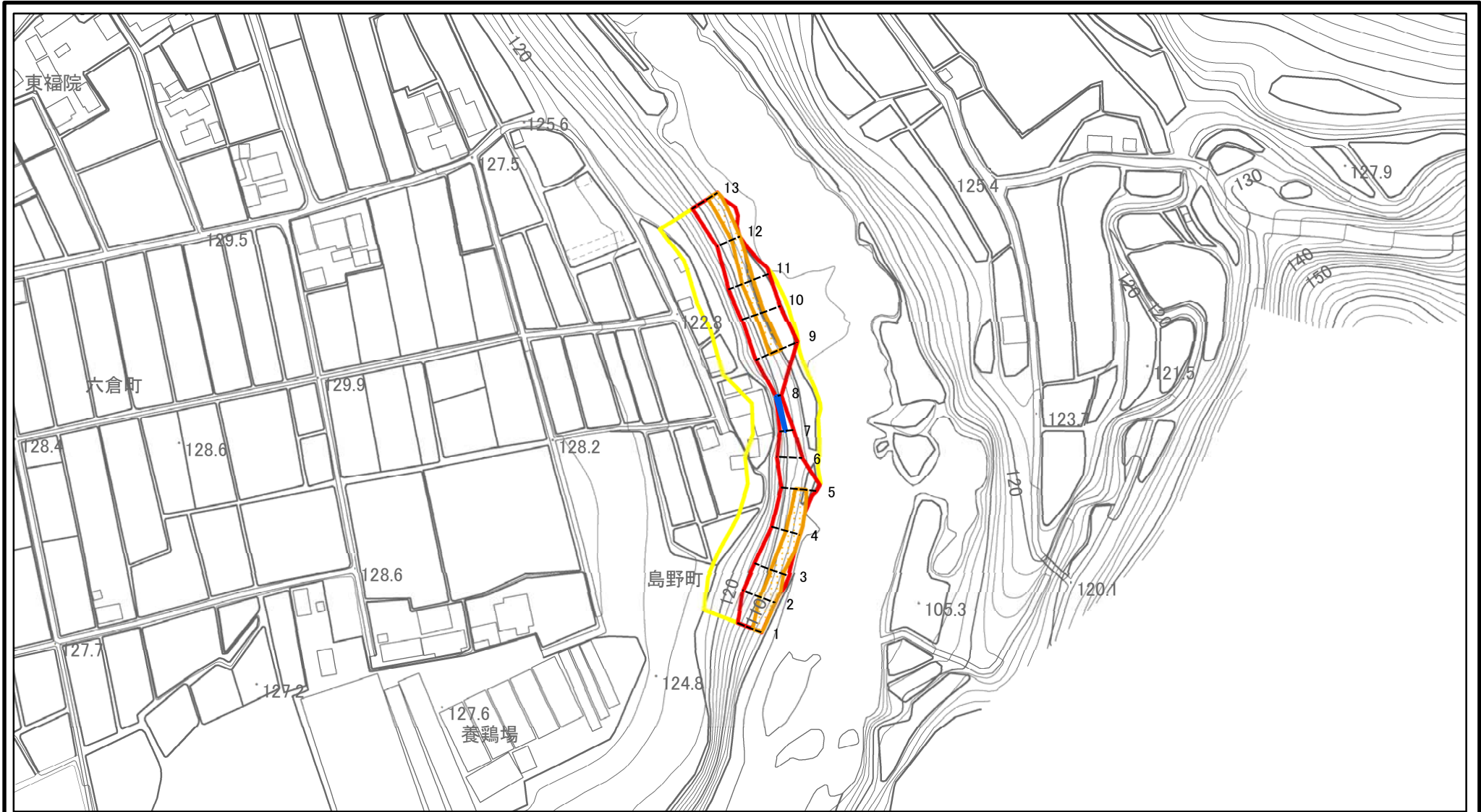


縮尺

1:2,500

| | | | |
|---------|---------|------|------------------------------|
| 自然現象の種類 | 急傾斜地の崩壊 | 区域番号 | 五條-六倉町-001-急-Y・R |
| 告示番号 | | 区域名称 | 五條市六倉町(001)急傾斜地崩壊警戒区域・特別警戒区域 |
| 告示年月日 | | 所在地 | 五條市六倉町 |

土砂災害警戒区域等の指定の公示に係る図書(その2)



図中の数字は横断測線番号を示す

様式-2(急)

土砂災害警戒区域・土砂災害特別警戒区域
区域図

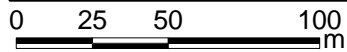
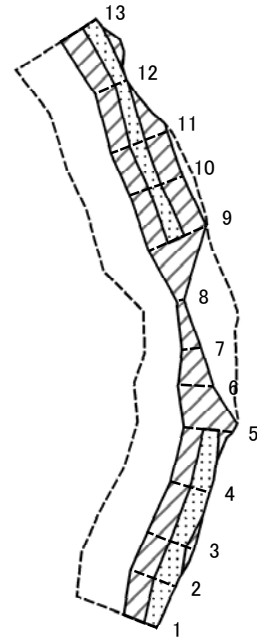
| | |
|-------------------------|--|
| 土砂災害防止法施行令第二条の基準に該当する区域 | |
| 土砂災害防止法施行令第三条の基準に該当する区域 | |
| 土砂等の堆積の高さが3mを超える区域 | |
| それ以外の区域 | |

縮尺
1:2,500

| | |
|---------|---------|
| 自然現象の種類 | 急傾斜地の崩壊 |
| 告示番号 | |
| 告示年月日 | |

| | |
|------|------------------------------|
| 区域番号 | 五條-六倉町-001-急-Y-R |
| 区域名称 | 五條市六倉町(001)急傾斜地崩壊警戒区域・特別警戒区域 |
| 所在地 | 五條市六倉町 |

土砂災害警戒区域等の指定の公示に係る図書(その2-2)



図中の数字は横断測線番号を示す

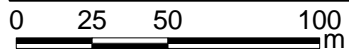
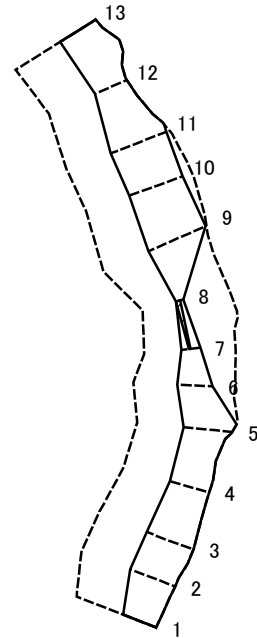
様式-2-2(急)
土砂災害特別警戒区域の区分図
(急傾斜地の崩壊に伴う土石等の移動により
建築物の地上部に作用すると想定される力)

| | |
|-------------------------|--|
| 土砂災害防止法施行令第二条の基準に該当する区域 | |
| 土砂災害防止法施行令第三条の基準に該当する区域 | |
| それ以外の区域 | |

N
縮尺
1:2,500

| | | | |
|---------|---------|------|------------------------------|
| 自然現象の種類 | 急傾斜地の崩壊 | 区域番号 | 五條-六倉町-001-急-Y・R |
| 告示番号 | | 区域名称 | 五條市六倉町(001)急傾斜地崩壊警戒区域・特別警戒区域 |
| 告示年月日 | | 所在地 | 五條市六倉町 |

土砂災害警戒区域等の指定の公示に係る図書(その2-3)



図中の数字は横断測線番号を示す

様式-2-3(急)
土砂災害特別警戒区域の区分図
(急傾斜地の崩壊に伴う土石等の堆積により
建築物の地上部に作用すると想定される力)

| | |
|-------------------------------------|------------------------|
| 土砂災害防止法施行令第二条の基準に該当する区域 | |
| 土砂災害防止法 施行令第三条の 基準に該当する 区域 | 土石等の堆積の高さが3mを超える区域 |
| | それ以外の区域 |

N
縮尺
1:2,500

| | | | |
|---------|---------|------|------------------------------|
| 自然現象の種類 | 急傾斜地の崩壊 | 区域番号 | 五條-六倉町-001-急-Y・R |
| 告示番号 | | 区域名称 | 五條市六倉町(001)急傾斜地崩壊警戒区域・特別警戒区域 |
| 告示年月日 | | 所在地 | 五條市六倉町 |

