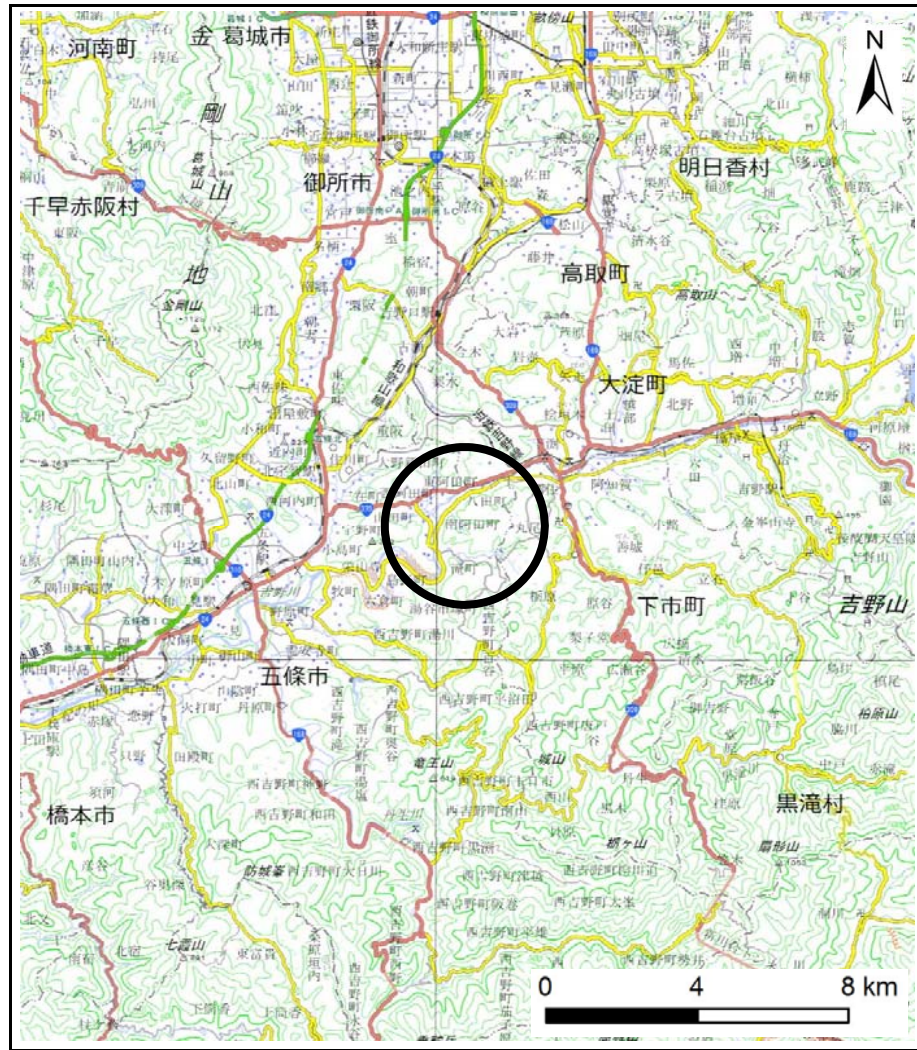
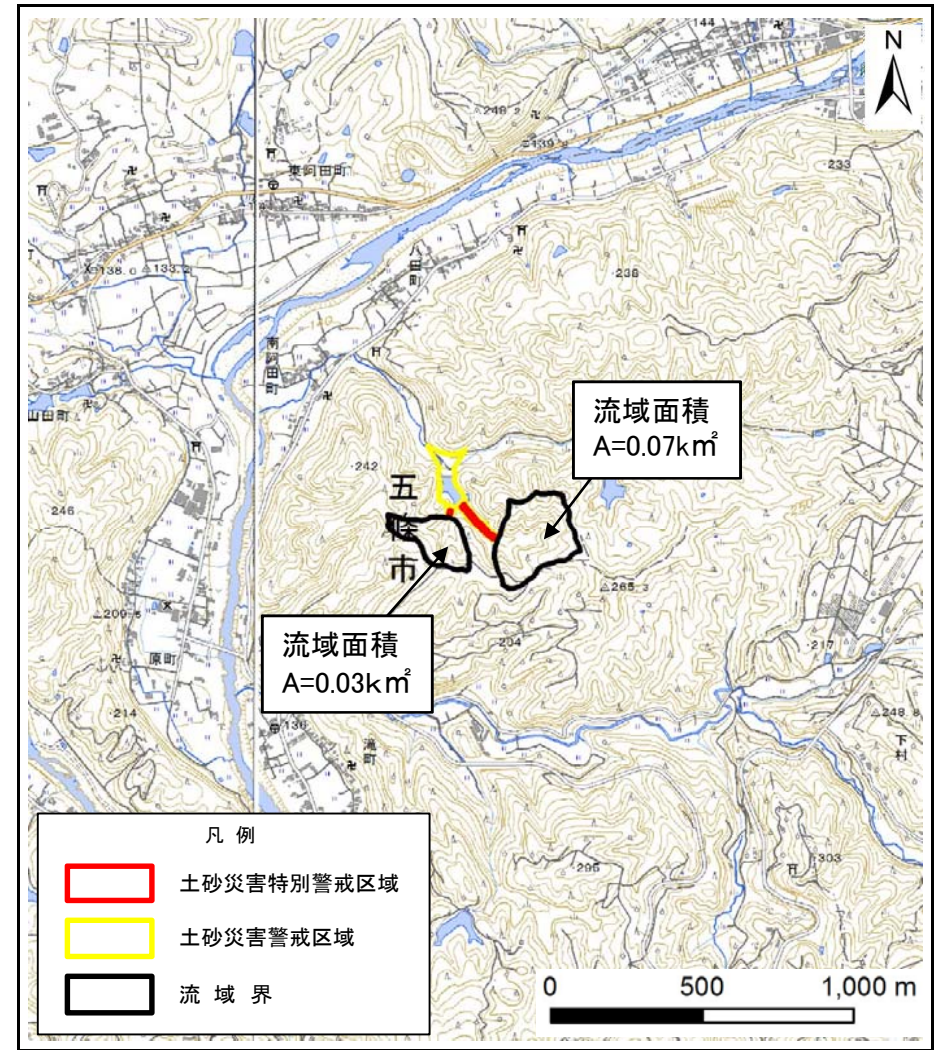


# 土砂災害警戒区域等の指定の公示に係る図書（その1）



(1/200,000)



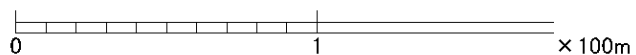
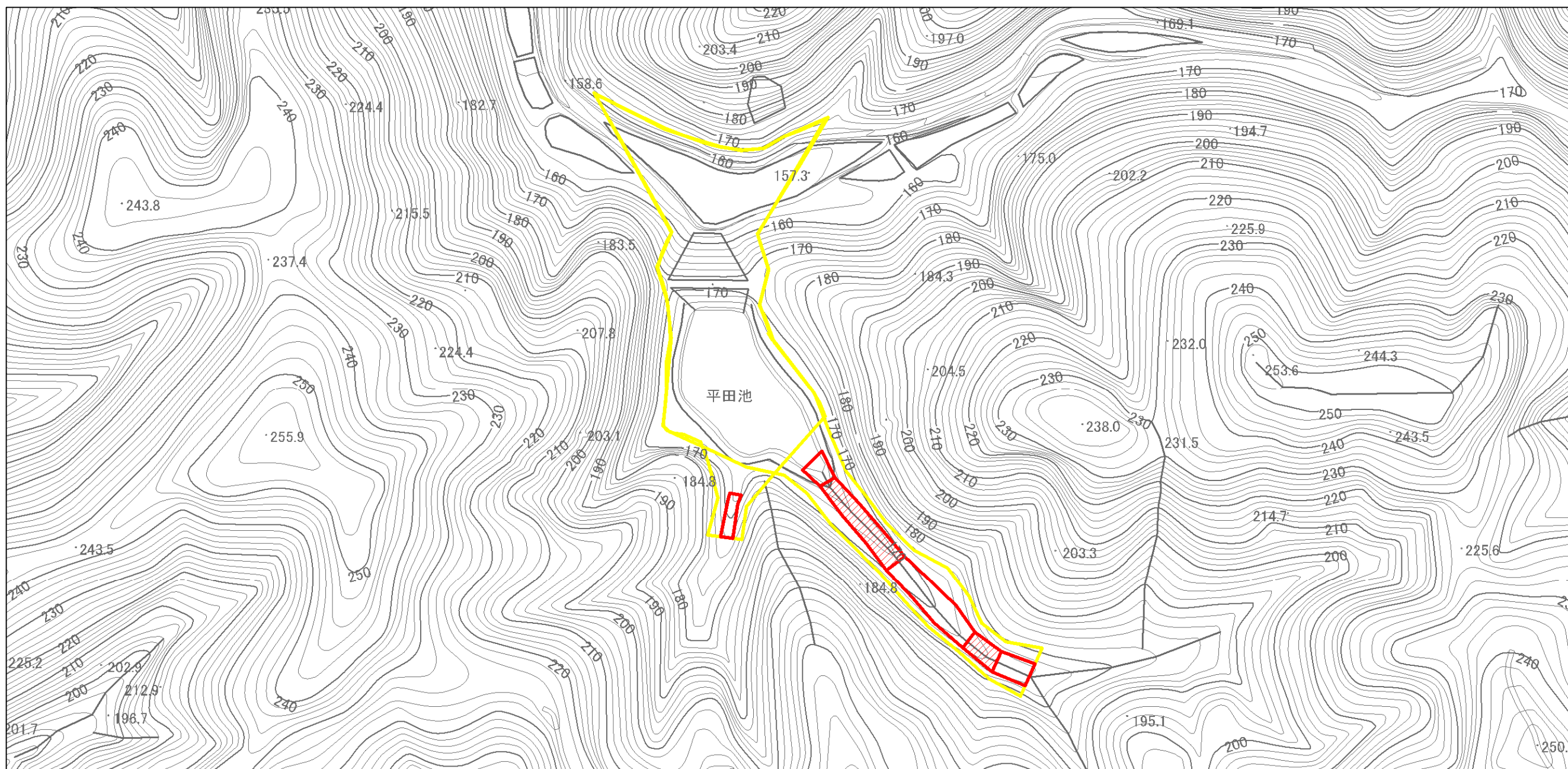
(1/25,000)

様式-1(土)  
土砂災害警戒区域・土砂災害特別警戒区域 位置図

自然現象の種類	土石流
区域番号	五條-南阿田町-007-土-Y・R
区域名称	五條市南阿田町(007)土石流警戒区域・特別警戒区域
所在地	五條市南阿田町

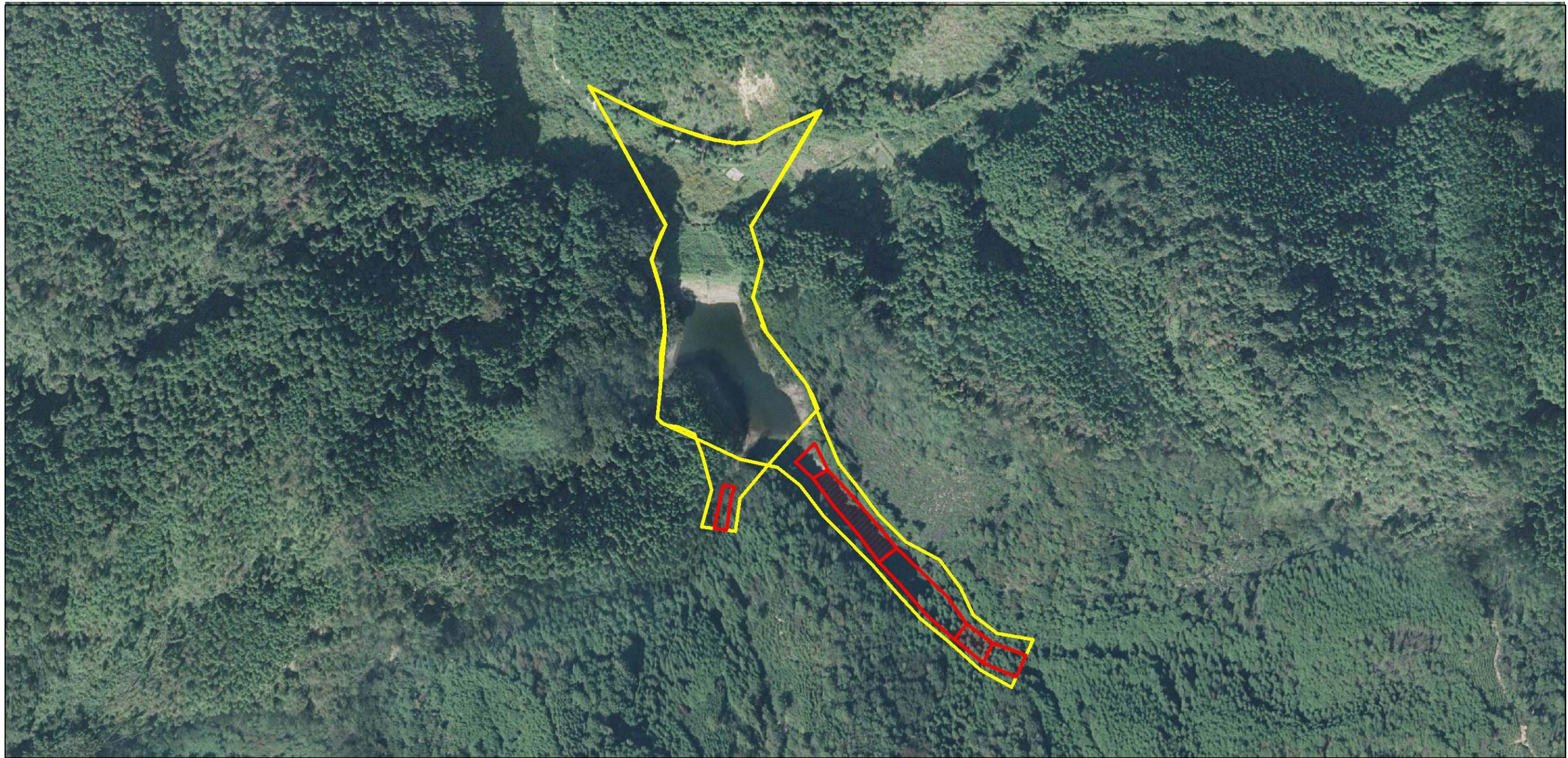
この地図は、国土地理院長の承認を得て、同院発行の電子地形図25000及び電子地形図20万を複製したものである。(承認番号 平30情複、第1659号)

# 土砂災害警戒区域等の指定の公示に係る図書(参考)



<b>様式-2(土)(参考)</b> 土砂災害警戒区域・土砂災害特別警戒区域 区域図	土砂災害防止法施行令第二条の基準に該当する区域		自然現象の種類 土石流	区域番号	五條-南阿田町-007-土-Y・R
	土砂災害防止法施行令第三条の基準に該当する区域			告示番号	五條市南阿田町(007)土石流警戒区域・特別警戒区域
	土砂災害防止法施行令第三条の基準に該当する区域			告示年月日	
	その他の区域			所在地	五條市南阿田町
			縮尺	1:2,500	

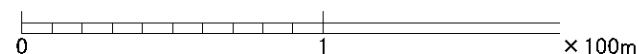
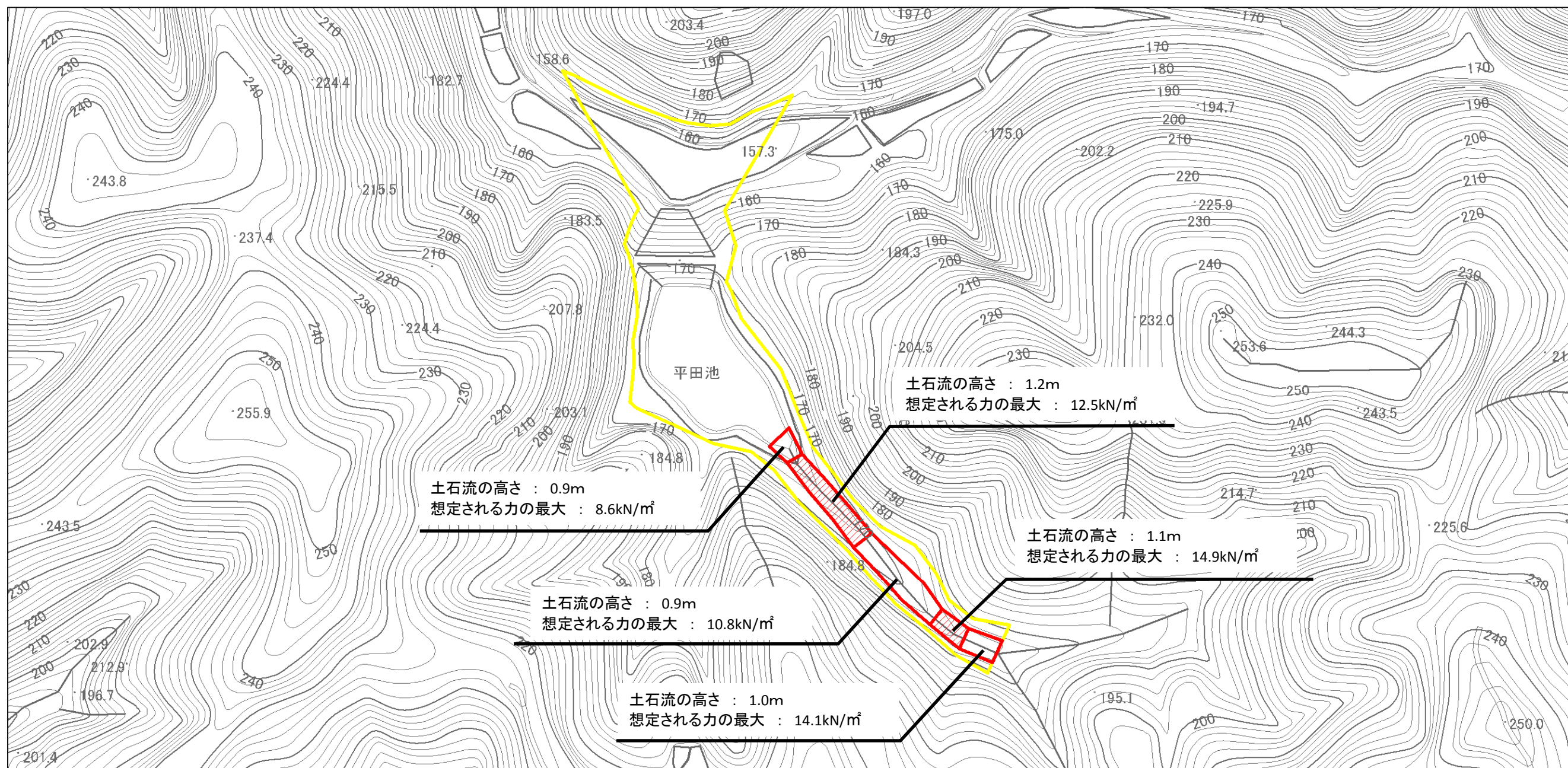
土砂災害警戒区域等の指定の公示に係る図書(参考)



様式-2(土)(参考) 土砂災害警戒区域・土砂災害特別警戒区域 区域図	土砂災害防止法施行令第二条の基準に該当する区域		自然現象の種類 土石流	区域番号	五條-南阿田町-007-土-Y・R	
	土砂災害防止法施行令第三条の基準に該当する区域	土石流の高さが1mを超える場合、土石等の移動による力が50kN/m <sup>2</sup> を超える区域 土石流の高さが1mを超える場合、土石等の移動による力が50kN/m <sup>2</sup> を超えない区域		 	告示番号	五條市南阿田町(007)土石流警戒区域・特別警戒区域
	その他の区域			告示年月日	所在地	五條市南阿田町

縮尺  
1:2,500

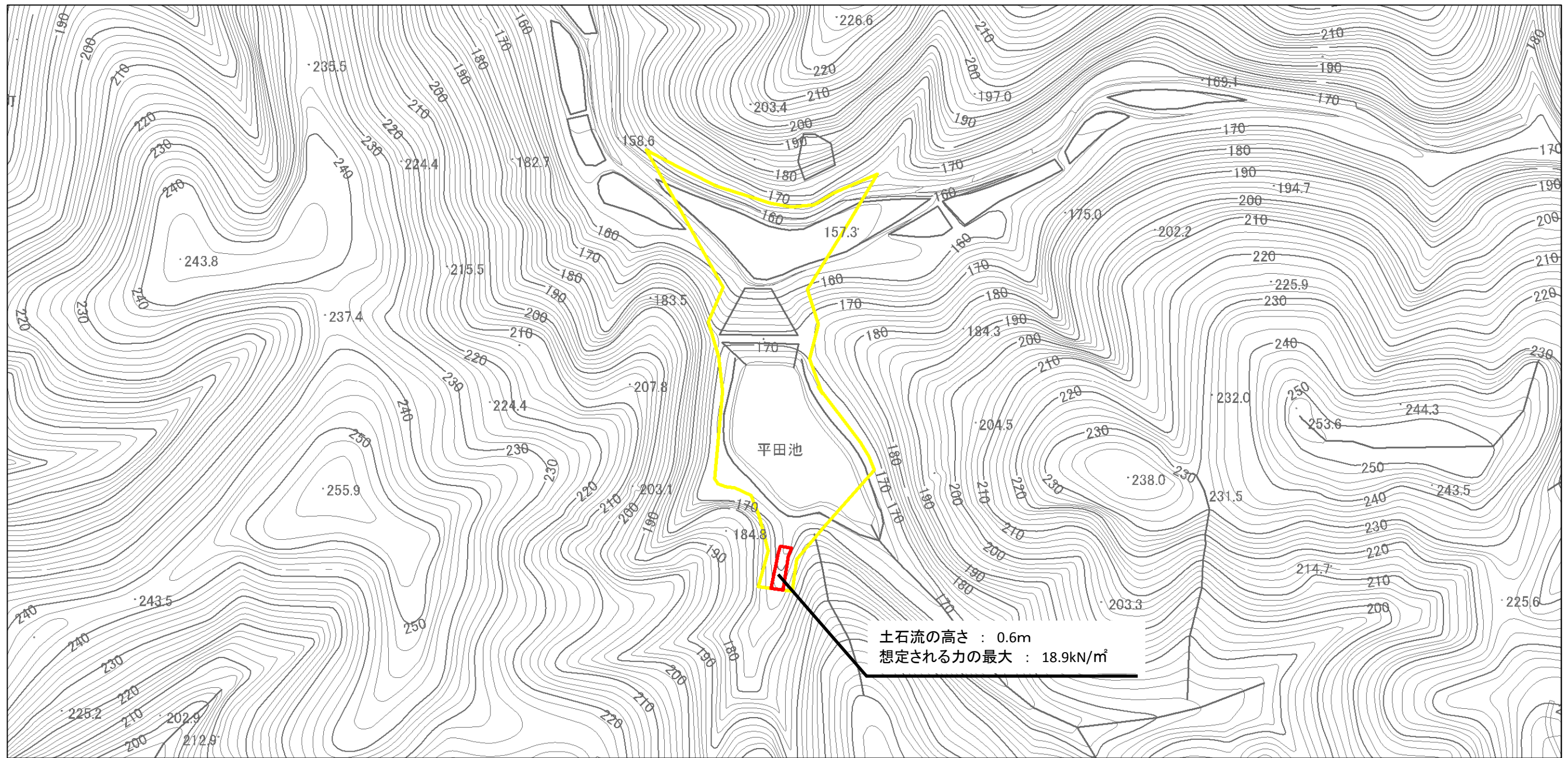
# 土石災害警戒区域等の指定の公示に係る図書(その2)



<b>様式-2(土)</b> 土石災害警戒区域・土石災害特別警戒区域 区域図	土石災害防止法施行令第二条の基準に該当する区域		自然現象の種類 土石流	区域番号	五條-南阿田町-007-土-Y・R (1/2)
	土石災害防止法施行令第三条の基準に該当する区域			告示番号	五條市南阿田町 (007) 土石流警戒区域・特別警戒区域
	その他の区域			告示年月日	
	所在地	五條市南阿田町			

縮尺  
1:2,500

# 土砂災害警戒区域等の指定の公示に係る図書(その2)



<b>様式-2(土)</b> 土砂災害警戒区域・土砂災害特別警戒区域 区域図	土砂災害防止法施行令第二条の基準に該当する区域		自然現象 の種類  土石流	区域番号	五條-南阿田町-007-土-Y・R (2/2)
	土砂災害防止法施行令第三条の基準に該当する区域			告示番号	五條市南阿田町 (007) 土石流警戒区域・特別警戒区域
	その他の区域			告示年月日	所在地