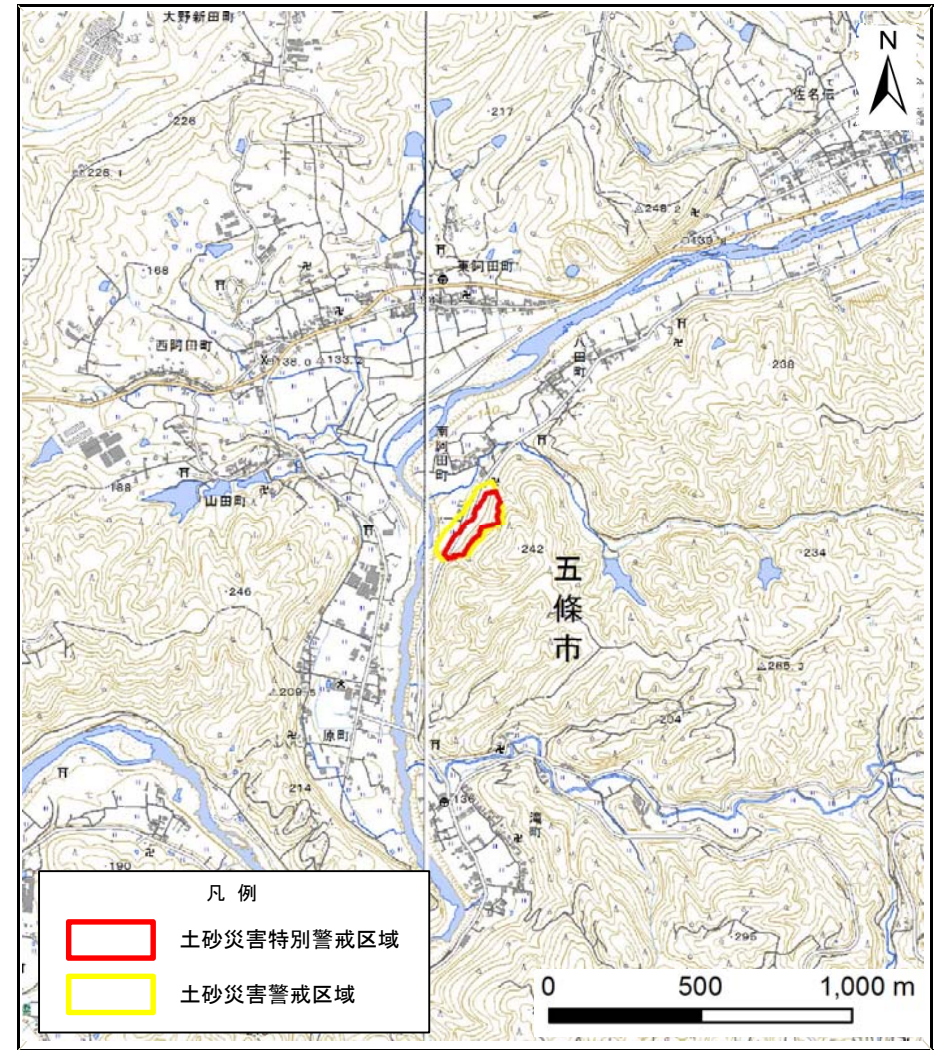


土砂災害警戒区域等の指定の公示に係る図書（その1）



(1/200,000)



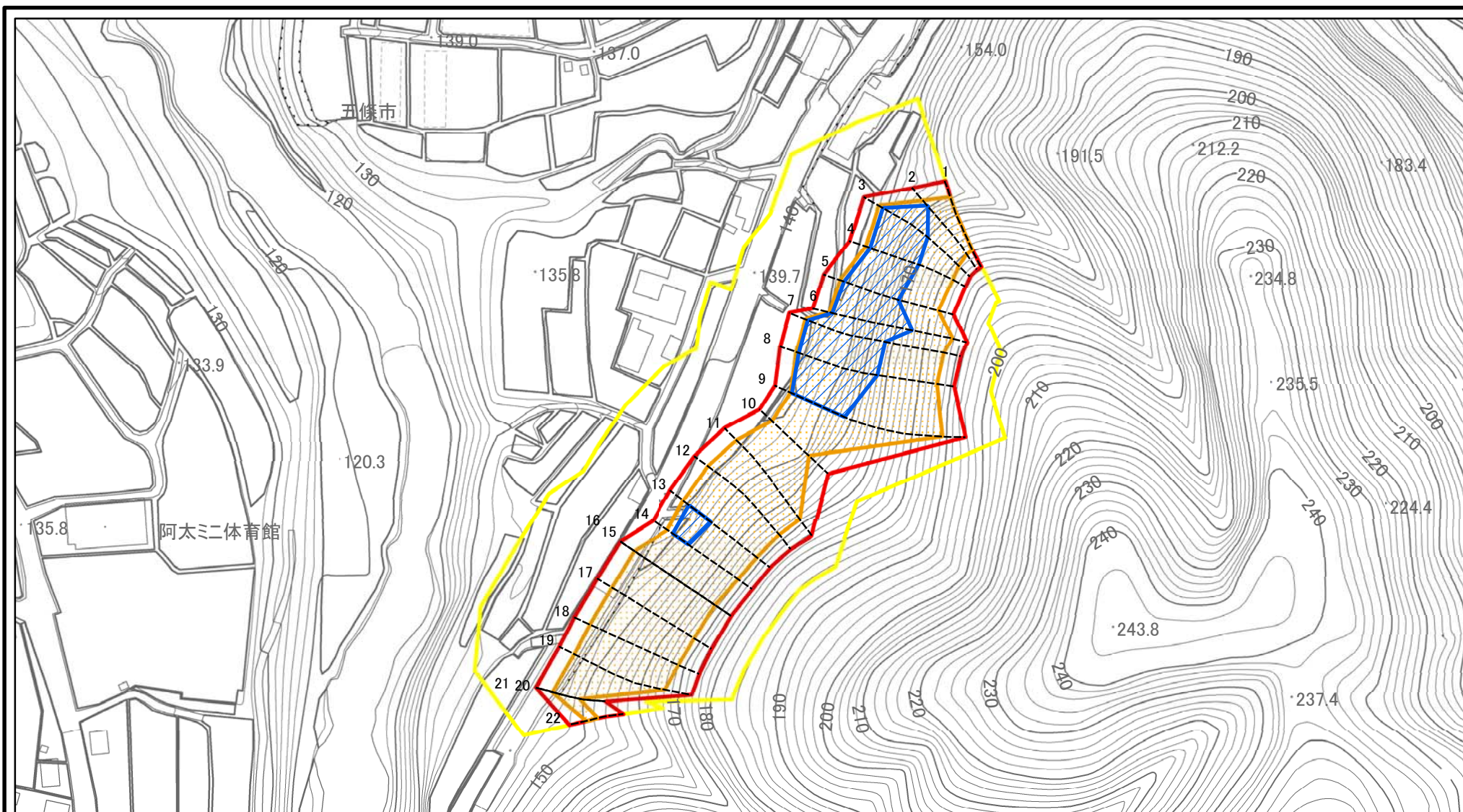
(1/25,000)

凡例
 土砂災害特別警戒区域
 土砂災害警戒区域

様式-1(急) 土砂災害警戒区域・土砂災害特別警戒区域 位置図	自然現象の種類	急傾斜地の崩壊
	区域番号	五條-南阿田町-003-急-Y・R
	区域名称	五條市南阿田町(003)急傾斜地崩壊警戒区域・特別警戒区域
	所在地	五條市南阿田町

この地図は、国土地理院長の承認を得て、同院発行の電子地形図25000及び電子地形図20万を複製したものである。(承認番号 平30情複、第1659号)

土砂災害警戒区域等の指定の公示に係る図書(参考)



0 25 50 100
m

図中の数字は横断測線番号を示す

様式-2(急)(参考)

土砂災害警戒区域・土砂災害特別警戒区域
区域図

土砂災害防止法施行令第二条の基準に該当する区域



自然現象の種類

急傾斜地の崩壊

区域番号

五條-南阿田町-003-急-Y・R

土砂災害防止法施行令第三条の基準に該当する区域



縮尺

告示番号

区域名称

五條市南阿田町(003)急傾斜地崩壊警戒区域・特別警戒区域

土砂等の(移動)高さが1m以下の場合、土砂等の移動による力が100kN/mを超える区域



1:2,500

告示年月日

所在地

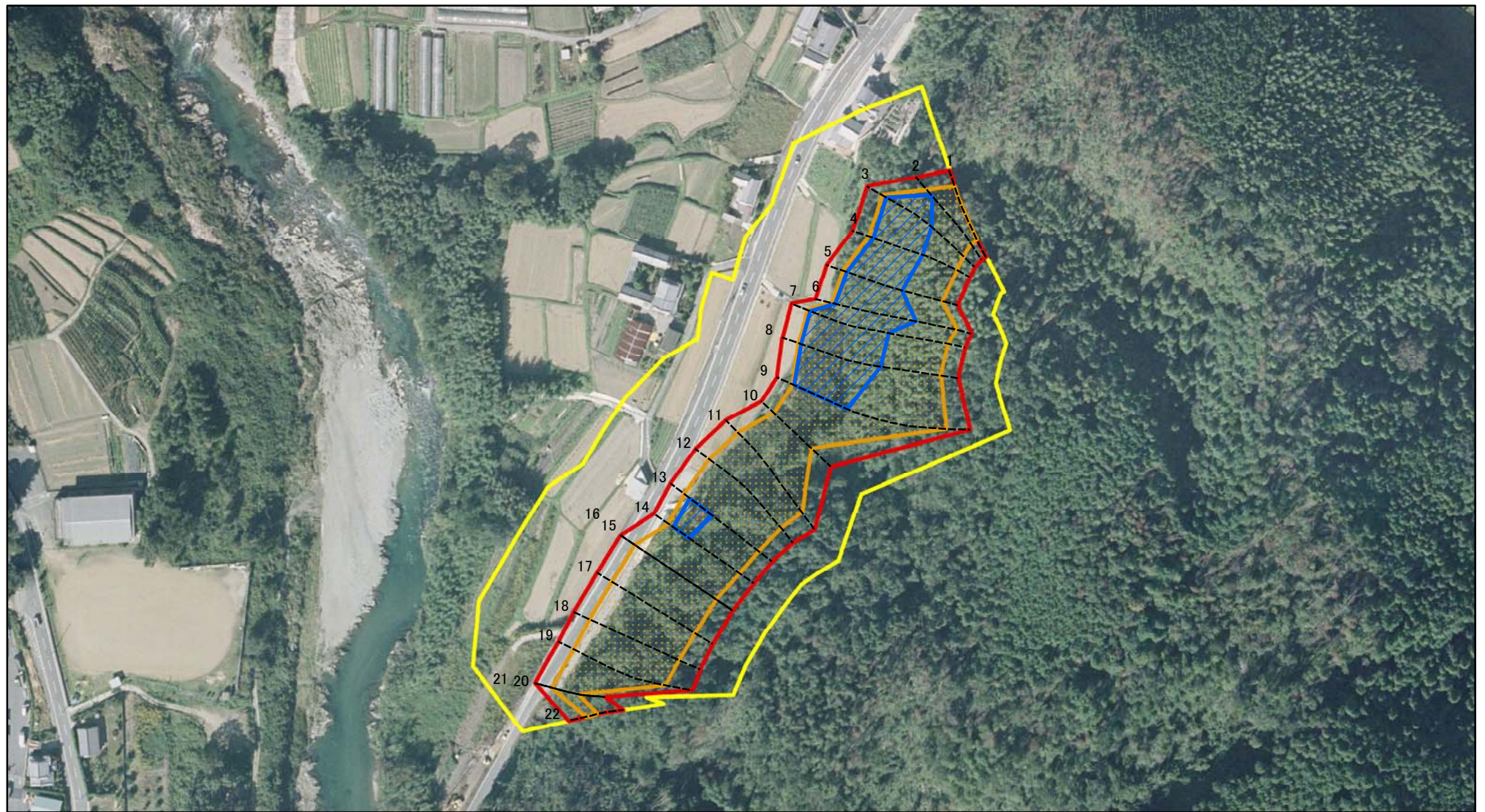
五條市南阿田町

土砂等の堆積の高さが3mを超える区域



それ以外の区域

土砂災害警戒区域等の指定の公示に係る図書(参考)

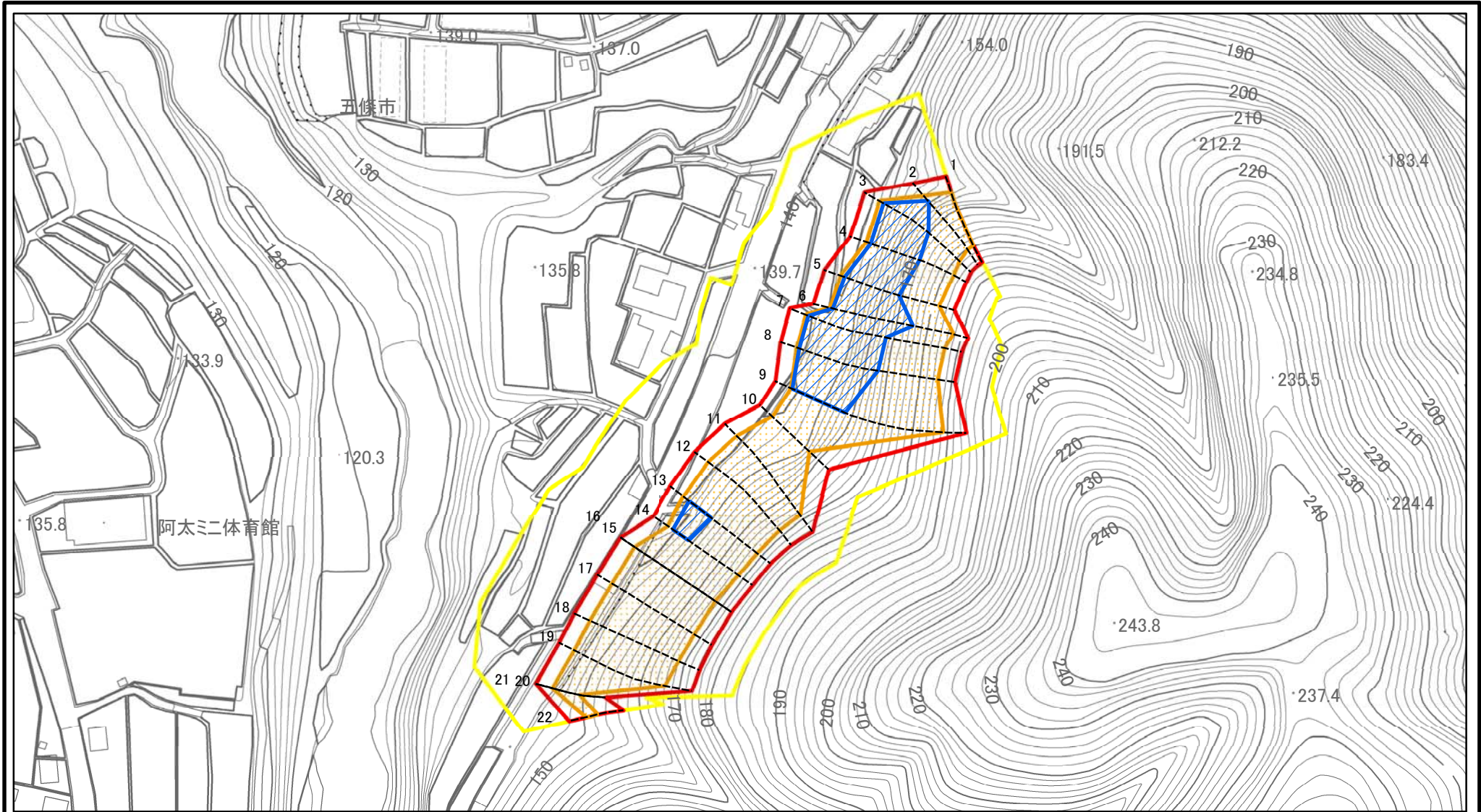


0 25 50 100
m

図中の数字は横断測線番号を示す

様式-2(急)(参考) 土砂災害警戒区域・土砂災害特別警戒区域 区域図	土砂災害防止法施行令第二条の基準に該当する区域		N 縮尺 1:2,500	自然現象の種類	急傾斜地の崩壊	区域番号	五條-南阿田町-003-急-Y・R
	土砂災害防止法施行令第三条の基準に該当する区域			告示番号		区域名称	五條市南阿田町(003)急傾斜地崩壊警戒区域・特別警戒区域
	それ以外の区域			告示年月日		所在地	五條市南阿田町

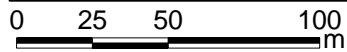
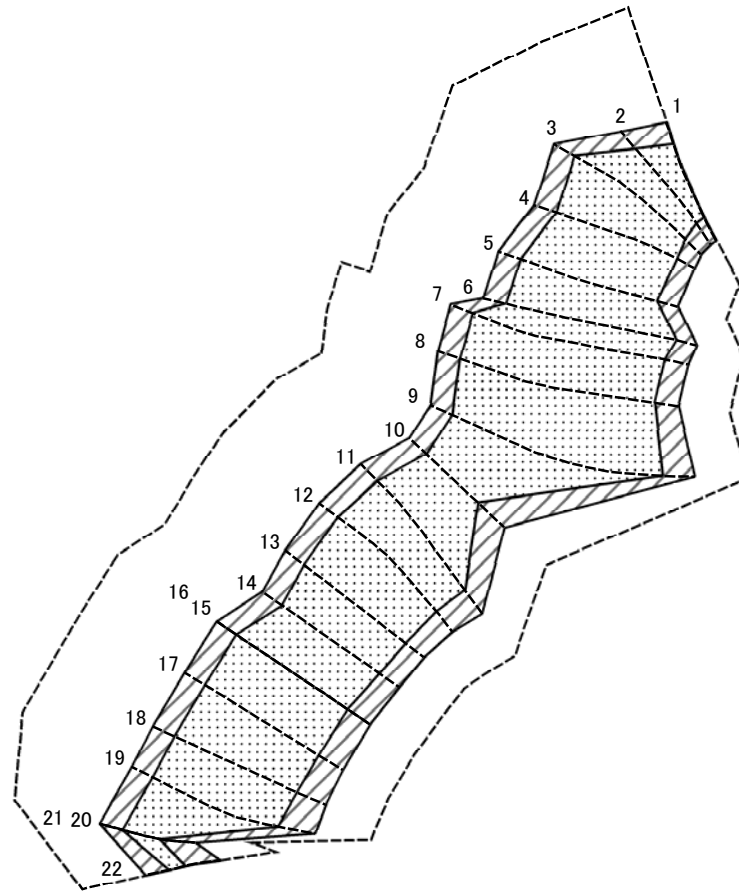
土砂災害警戒区域等の指定の公示に係る図書(その2)



図中の数字は横断測線番号を示す

様式-2(急) 土砂災害警戒区域・土砂災害特別警戒区域 区域図	土砂災害防止法施行令第二条の基準に該当する区域		縮尺 1:2,500	自然現象の種類	急傾斜地の崩壊	区域番号	五條-南阿田町-003-急-Y・R
	土砂災害防止法施行令第三条の基準に該当する区域			告示番号		区域名称	五條市南阿田町(003)急傾斜地崩壊警戒区域・特別警戒区域
	土砂等の(移動)高さが1m以下の場合、土砂等の移動による力が100kN/m ² を超える区域		告示年月日		所在地	五條市南阿田町	
	土砂等の堆積の高さが3mを超える区域						
それ以外の区域							

土砂災害警戒区域等の指定の公示に係る図書(その2-2)



図中の数字は横断測線番号を示す

様式-2-2(急)
土砂災害特別警戒区域の区分図
(急傾斜地の崩壊に伴う土石等の移動により
建築物の地上部に作用すると想定される力)

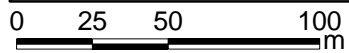
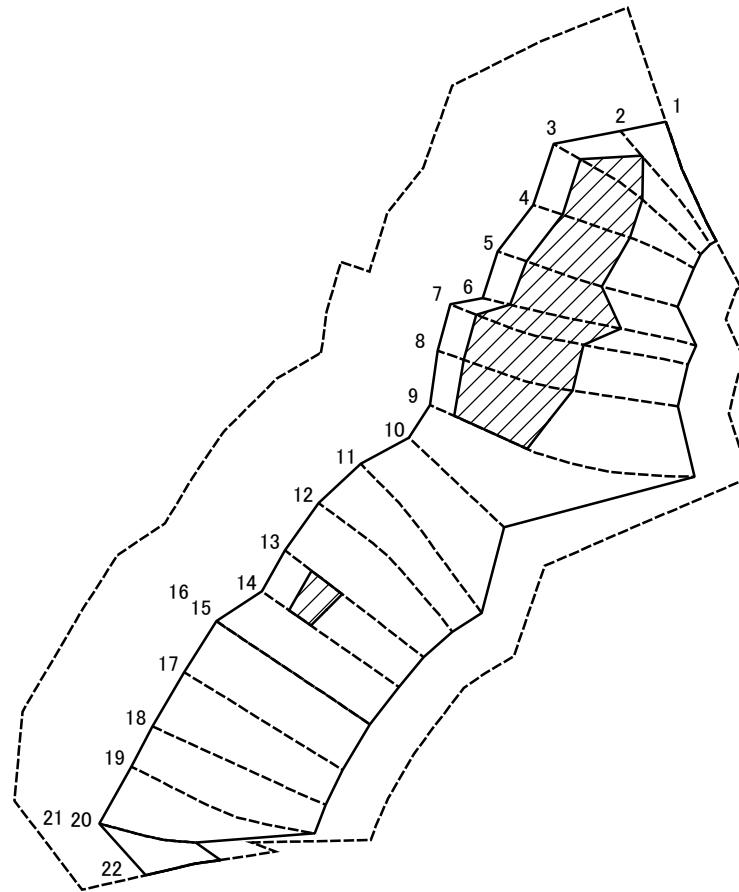
土砂災害防止法施行令第二条の基準に該当する区域	
土砂災害防止法施行令第三条の基準に該当する区域	
それ以外の区域	

縮尺	N
	1:2,500

自然現象の種類	急傾斜地の崩壊
告示番号	
告示年月日	

区域番号	五條-南阿田町-003-急-Y-R
区域名称	五條市南阿田町(003)急傾斜地崩壊警戒区域・特別警戒区域
所在地	五條市南阿田町

土砂災害警戒区域等の指定の公示に係る図書(その2-3)



図中の数字は横断測線番号を示す

様式-2-3(急)
土砂災害特別警戒区域の区分図
(急傾斜地の崩壊に伴う土石等の堆積により
建築物の地上部に作用すると想定される力)

土砂災害防止法施行令第二条の基準に該当する区域	
土砂災害防止法 施行令第三条の 基準に該当する 区域	土石等の堆積の高さが3mを超える区域
	それ以外の区域

N
縮尺
1:2,500

自然現象
の種類
告示番号
告示年月日

急傾斜地の崩壊
区域番号
区域名称
所在地

五條-南阿田町-003-急-Y・R
五條市南阿田町(003)急傾斜地崩壊
警戒区域・特別警戒区域
五條市南阿田町

土砂災害警戒区域等の指定の公示に係る図書(その3)

横断測線の区間	土石等の移動により建築物の地上部に作用すると想定される力				土石等の堆積により建築物の地上部に作用すると想定される力				横断測線の区間	土石等の移動により建築物の地上部に作用すると想定される力				土石等の堆積により建築物の地上部に作用すると想定される力			
	土石等の(移動)高さが1m以下の場合、土石等の移動による力が100kN/m ² を超える区域		それ以外の区域		土石等の堆積の高さが3mを超える区域		それ以外の区域			土石等の(移動)高さが1m以下の場合、土石等の移動による力が100kN/m ² を超える区域		それ以外の区域		土石等の堆積の高さが3mを超える区域		それ以外の区域	
	力の大きさのうち最大のもの(kN/m ²)	土石等の高さ(m)	力の大きさのうち最大のもの(kN/m ²)	土石等の高さ(m)	力の大きさのうち最大のもの(kN/m ²)	土石等の高さ(m)	力の大きさのうち最大のもの(kN/m ²)	土石等の高さ(m)		力の大きさのうち最大のもの(kN/m ²)	土石等の高さ(m)	力の大きさのうち最大のもの(kN/m ²)	土石等の高さ(m)	力の大きさのうち最大のもの(kN/m ²)	土石等の高さ(m)	力の大きさのうち最大のもの(kN/m ²)	土石等の高さ(m)
1 ~ 2	145.58	1.00	100.00	1.00	-	-	15.16	3.00	~								
2 ~ 3	158.30	1.00	100.00	1.00	18.32	3.62	15.16	3.00	~								
3 ~ 4	162.95	1.00	100.00	1.00	19.25	3.81	15.16	3.00	~								
4 ~ 5	162.95	1.00	100.00	1.00	19.25	3.81	15.16	3.00	~								
5 ~ 6	161.96	1.00	100.00	1.00	20.54	4.06	15.16	3.00	~								
6 ~ 7	161.96	1.00	100.00	1.00	20.54	4.06	15.16	3.00	~								
7 ~ 8	155.76	1.00	100.00	1.00	19.71	3.90	15.16	3.00	~								
8 ~ 9	155.51	1.00	100.00	1.00	19.69	3.89	15.16	3.00	~								
9 ~ 10	141.65	1.00	100.00	1.00	-	-	15.16	3.00	~								
10 ~ 11	143.89	1.00	100.00	1.00	-	-	14.80	2.93	~								
11 ~ 12	147.93	1.00	100.00	1.00	-	-	15.06	2.98	~								
12 ~ 13	155.24	1.00	100.00	1.00	-	-	15.16	3.00	~								
13 ~ 14	155.24	1.00	100.00	1.00	15.67	3.10	15.16	3.00	~								
14 ~ 15	150.73	1.00	100.00	1.00	-	-	15.16	3.00	~								
15 ~ 16	146.82	1.00	100.00	1.00	-	-	15.00	2.97	~								
16 ~ 17	146.82	1.00	100.00	1.00	-	-	15.00	2.97	~								
17 ~ 18	144.66	1.00	100.00	1.00	-	-	14.87	2.94	~								
18 ~ 19	140.02	1.00	100.00	1.00	-	-	14.60	2.89	~								
19 ~ 20	132.12	1.00	100.00	1.00	-	-	14.19	2.81	~								
20 ~ 21	118.90	1.00	100.00	1.00	-	-	10.61	2.10	~								
21 ~ 22	118.90	1.00	100.00	1.00	-	-	10.66	2.11	~								
~									~								
~									~								
~									~								
~									~								
~									~								
~									~								

様式-3(急) 建築物の構造の規制に必要な衝撃に関する事項	自然現象の種類	急傾斜地の崩壊	区域番号	五條-南阿田町-003-急-Y・R
	告示番号		区域名称	五條市南阿田町(003)急傾斜地崩壊警戒区域・特別警戒区域
	告示年月日		所在地	五條市南阿田町