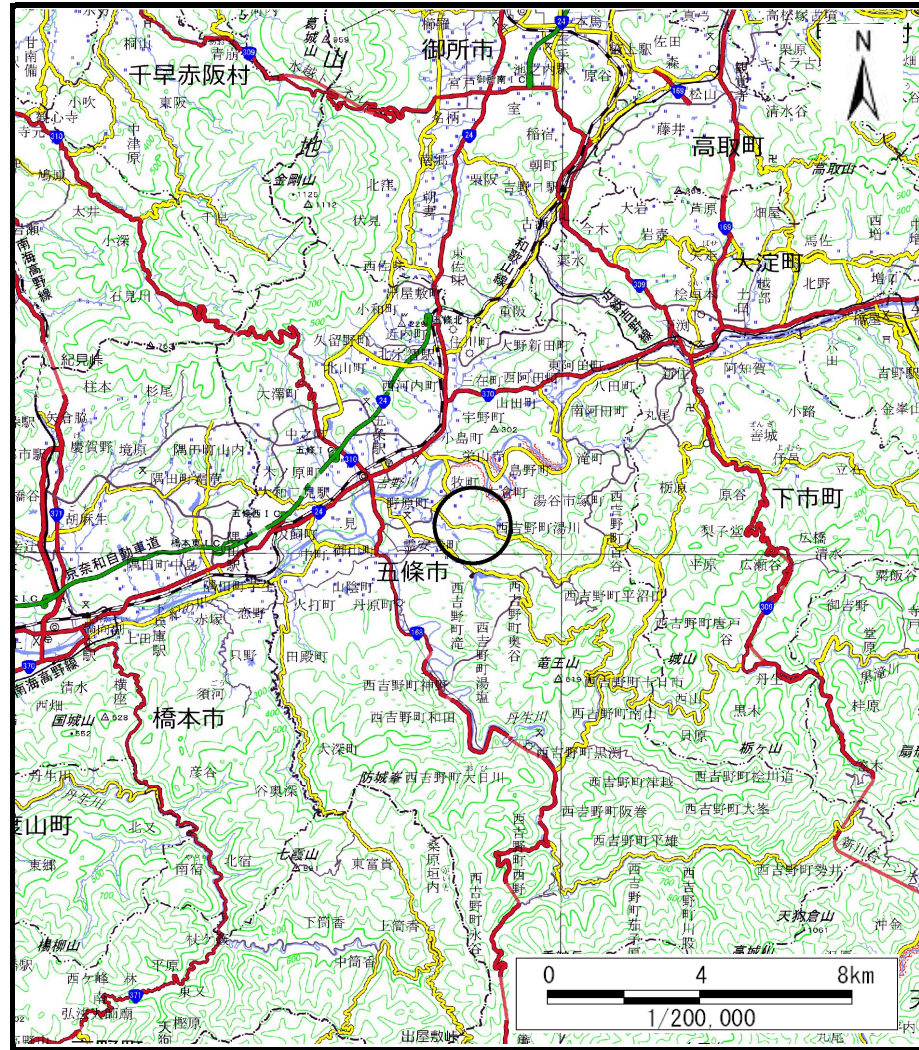
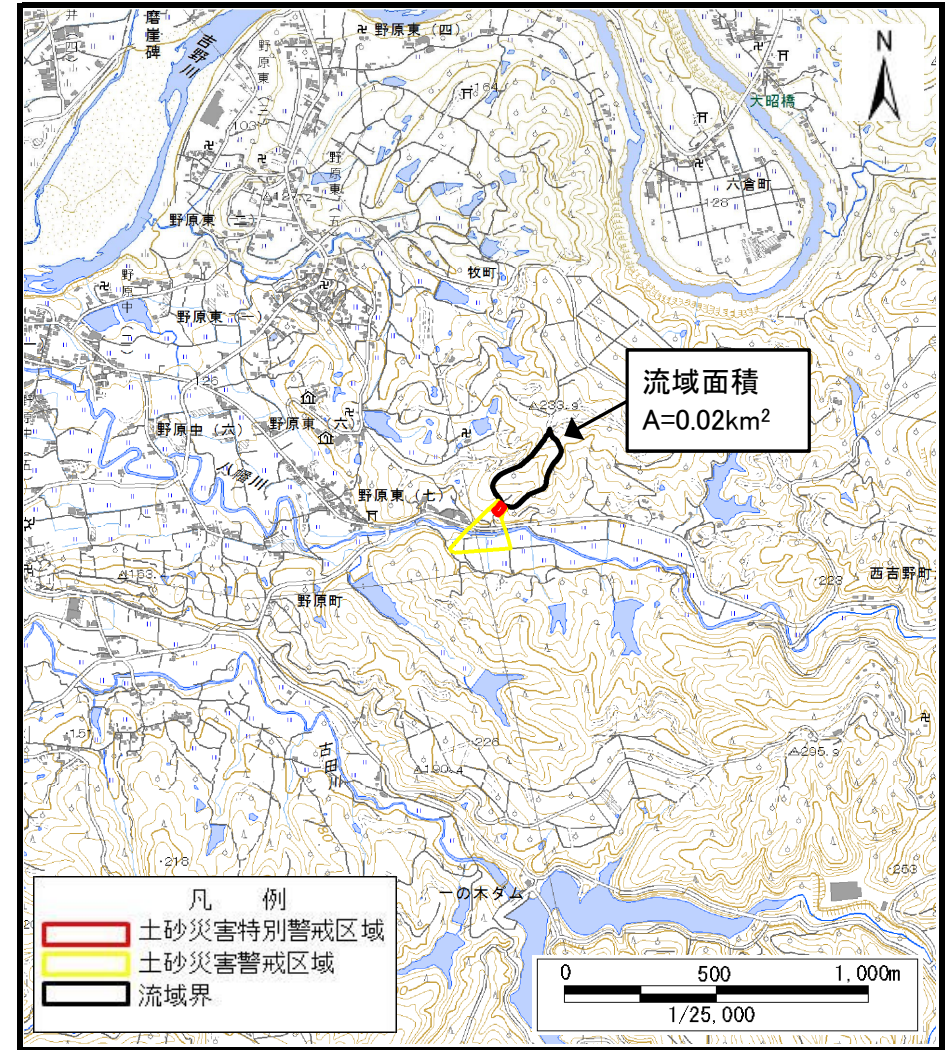


土砂災害警戒区域等の指定の公示に係る図書（その1）



(1/200,000)



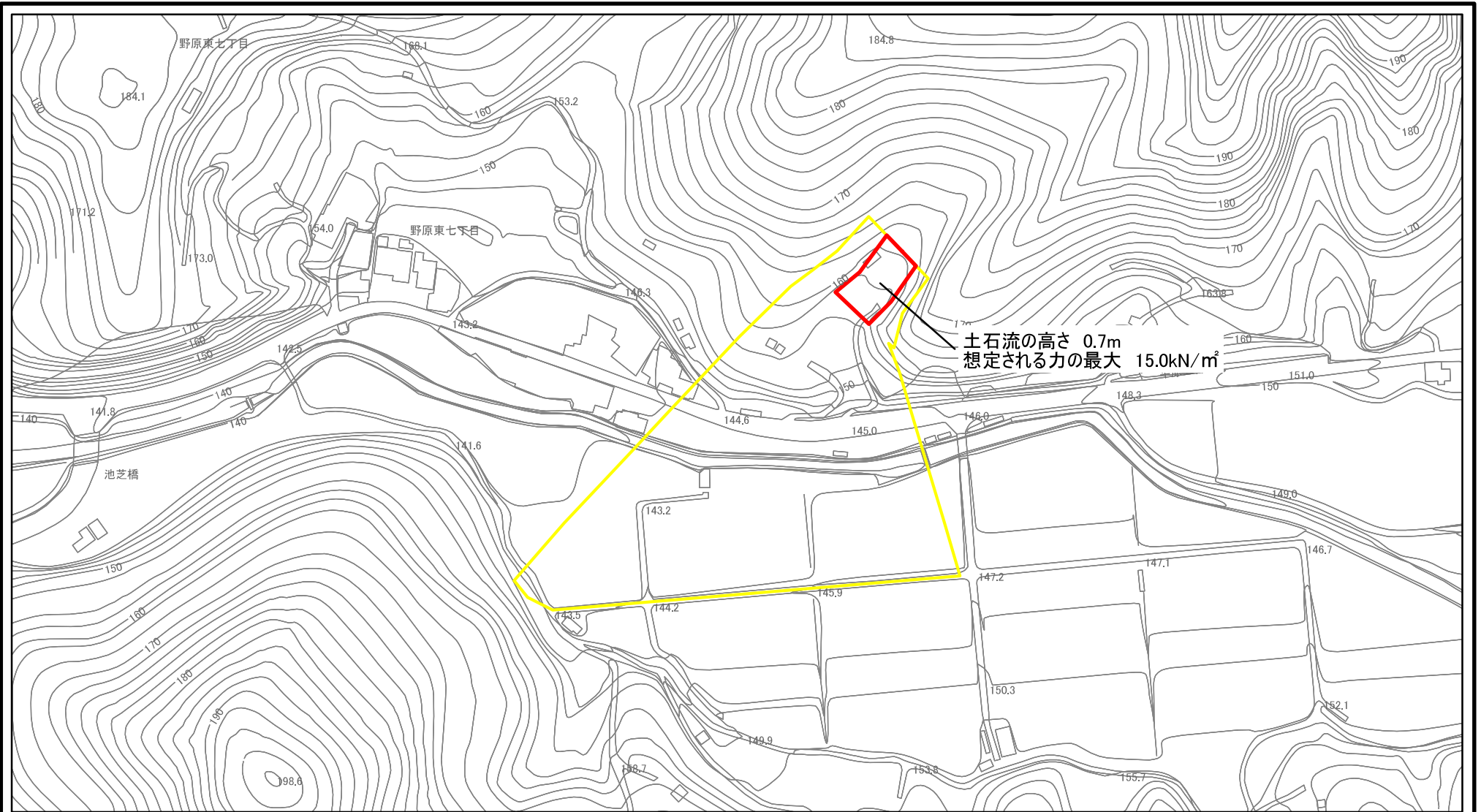
(1/25,000)

様式-1 (土)
土砂災害警戒区域・土砂災害特別警戒区域 位置図

自然現象の種類	土石流
区域番号	五條-牧町-006-土-Y・R
区域名称	五條市牧町(006)土石流警戒区域・特別警戒区域
所在地	五條市牧町・野原東・野原町

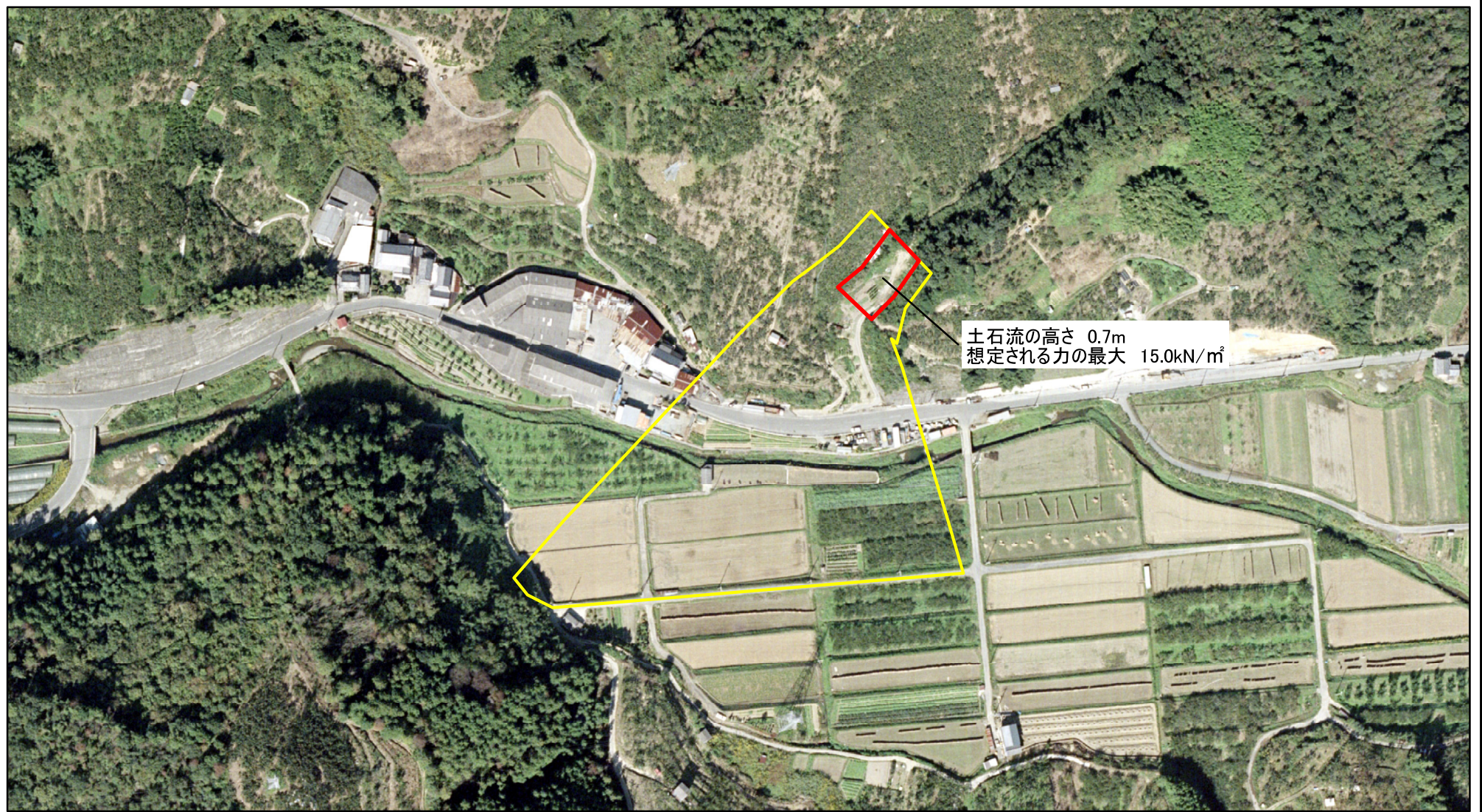
この地図は、国土地理院長の承認を得て、同院発行の電子地形図25000及び電子地形図20万を複製したものである。（承認番号 平30情複、第80号）

土砂災害警戒区域等の指定の公示に係る図書(参考)



様式-2(土)(参考) 土砂災害警戒区域・土砂災害特別警戒区域 区域図	土砂災害防止法施行令第二条の基準に該当する区域		N 縮尺 1:2,500	自然現象の種類	土石流	区域番号	五條-牧町-006-土-Y-R
	土砂災害防止法施行令第三条の基準に該当する区域			告示番号		区域名称	五條市牧町(006)土石流警戒区域・特別警戒区域
	それ以外の区域			告示年月日		所在地	五條市牧町・野原東・野原町

土砂災害警戒区域等の指定の公示に係る図書(参考)



0 25 50 100
m

様式-2(土)(参考)

土砂災害警戒区域・土砂災害特別警戒区域
区域図

土砂災害防止法施行令第二条の基準に該当する区域



土砂災害防止法
施行令第三条の
基準に該当する
区域

土石流の高さが1mを超える場合、土石等の
移動による力が50kN/m²を超える区域

土石流の高さが1mを超える場合、土石等の
移動による力が50kN/m²以下の区域

それ以外の区域



縮尺

1:2,500

自然現象
の種類

土石流

告示番号

告示年月日

区域番号

五條-牧町-006-土-Y-R

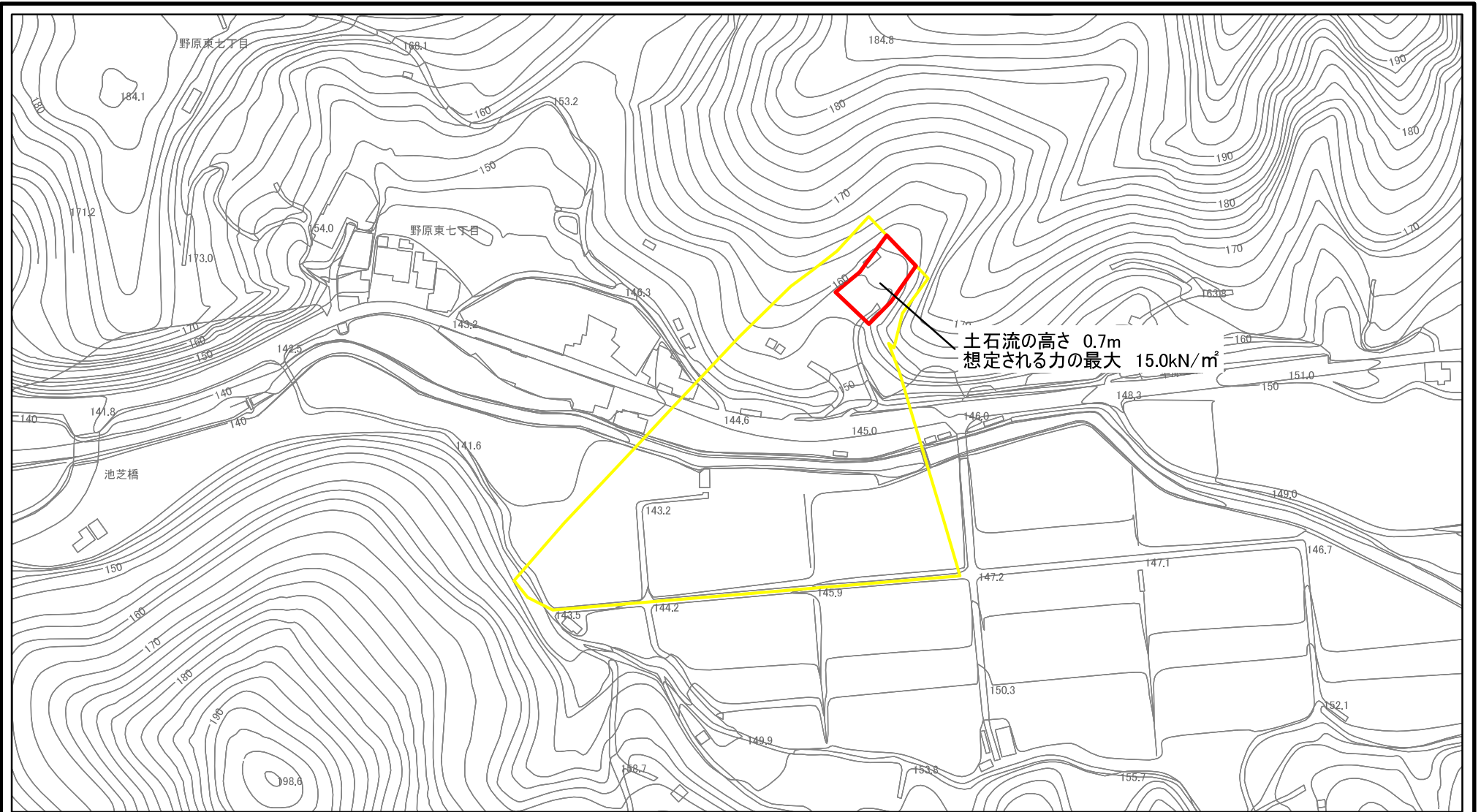
区域名称

五條市牧町(006)土石流
警戒区域・特別警戒区域

所在地

五條市牧町・野原東・野原町

土砂災害警戒区域等の指定の公示に係る図書(その2)



様式-2(土) 土砂災害警戒区域・土砂災害特別警戒区域 区域図	土砂災害防止法施行令第二条の基準に該当する区域		N 縮尺 1:2,500	自然現象の種類	土石流	区域番号	五條-牧町-006-土-Y-R
	土砂災害防止法施行令第三条の基準に該当する区域			告示番号		区域名称	五條市牧町(006)土石流警戒区域・特別警戒区域
	それ以外の区域			告示年月日		所在地	五條市牧町・野原東・野原町