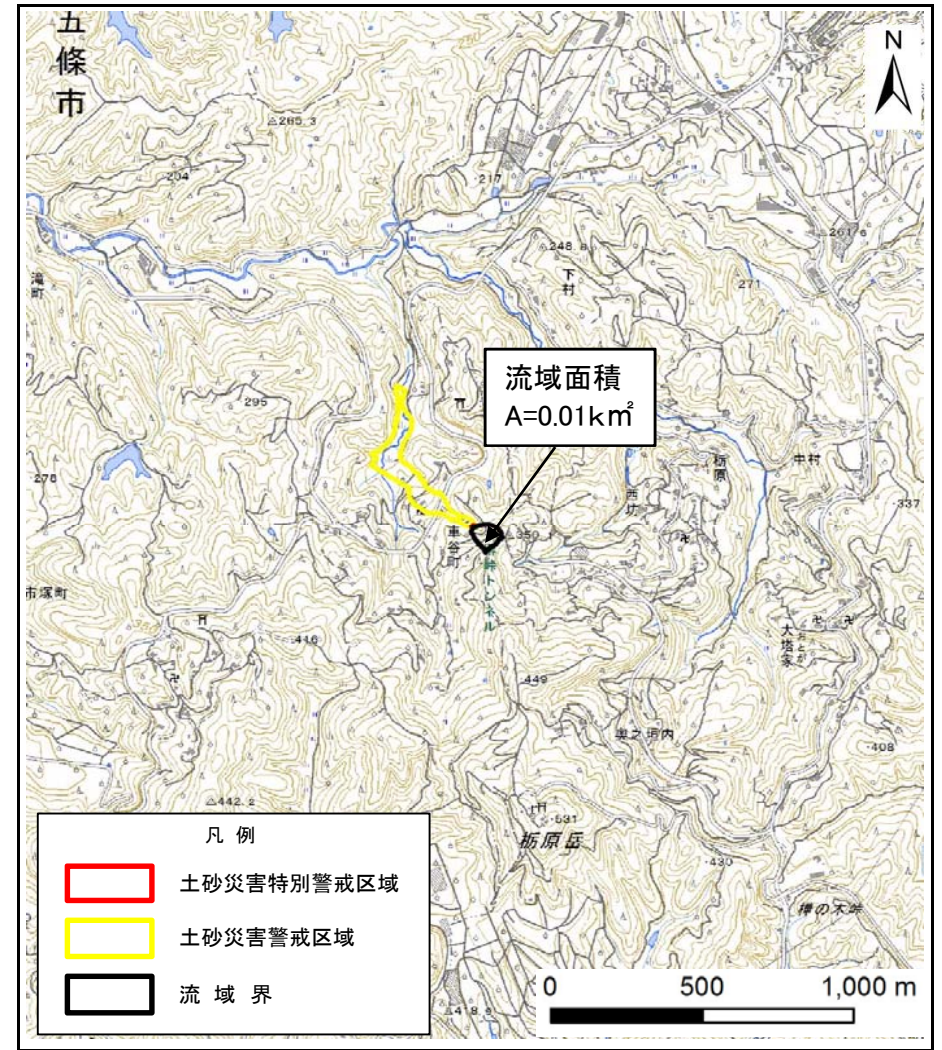


# 土砂災害警戒区域等の指定の公示に係る図書（その1）



(1/200,000)



(1/25,000)

- 凡例
- 土砂災害特別警戒区域
  - 土砂災害警戒区域
  - 流域界

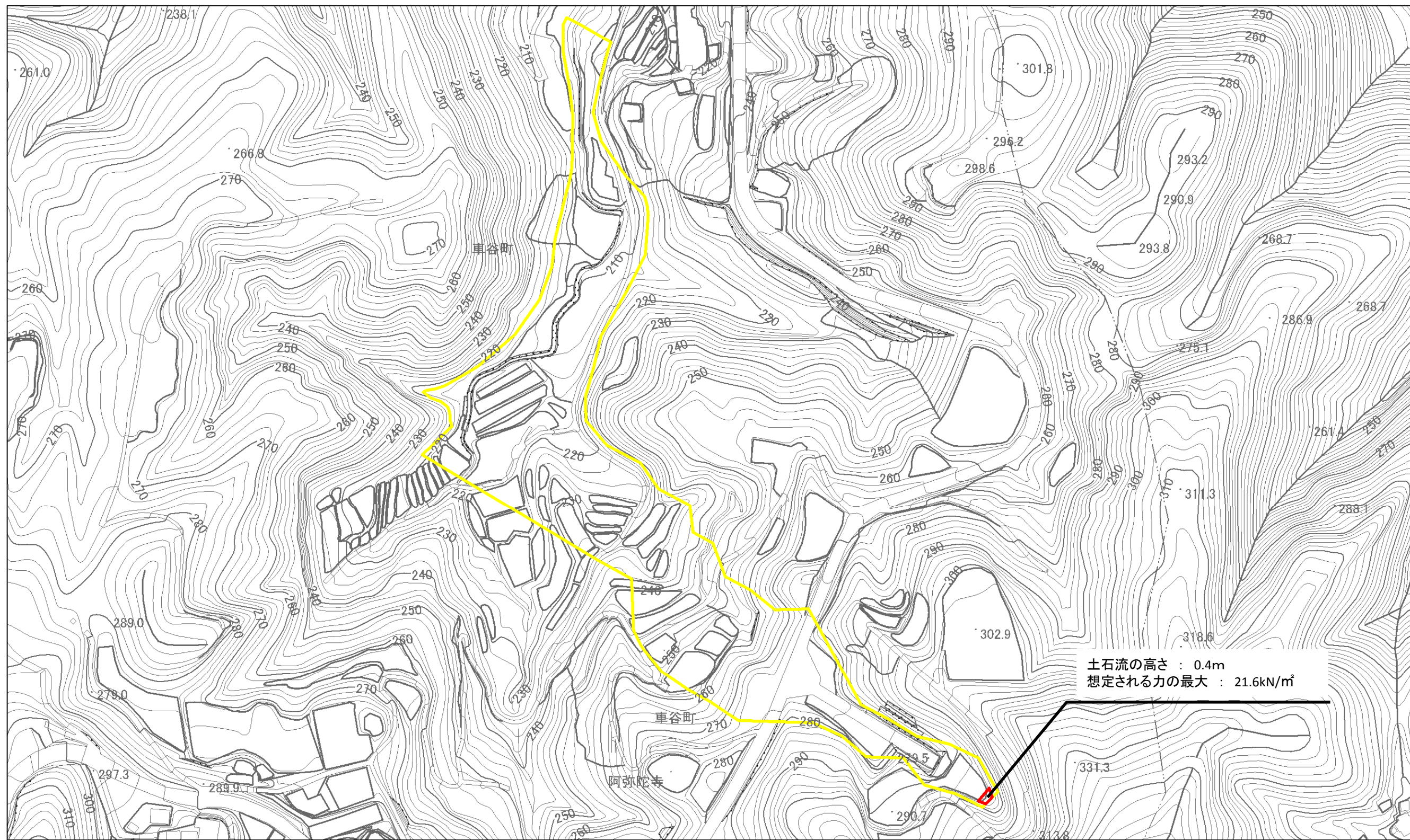
様式-1(土)

土砂災害警戒区域・土砂災害特別警戒区域 位置図

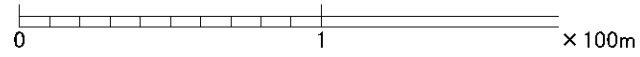
自然現象の種類	土石流
区域番号	五條-車谷町-002-土-Y・R
区域名称	五條市車谷町(002)土石流警戒区域・特別警戒区域
所在地	五條市車谷町

この地図は、国土地理院長の承認を得て、同院発行の電子地形図25000及び電子地形図20万を複製したものである。(承認番号 平30情複、第1659号)

# 土砂災害警戒区域等の指定の公示に係る図書(参考)

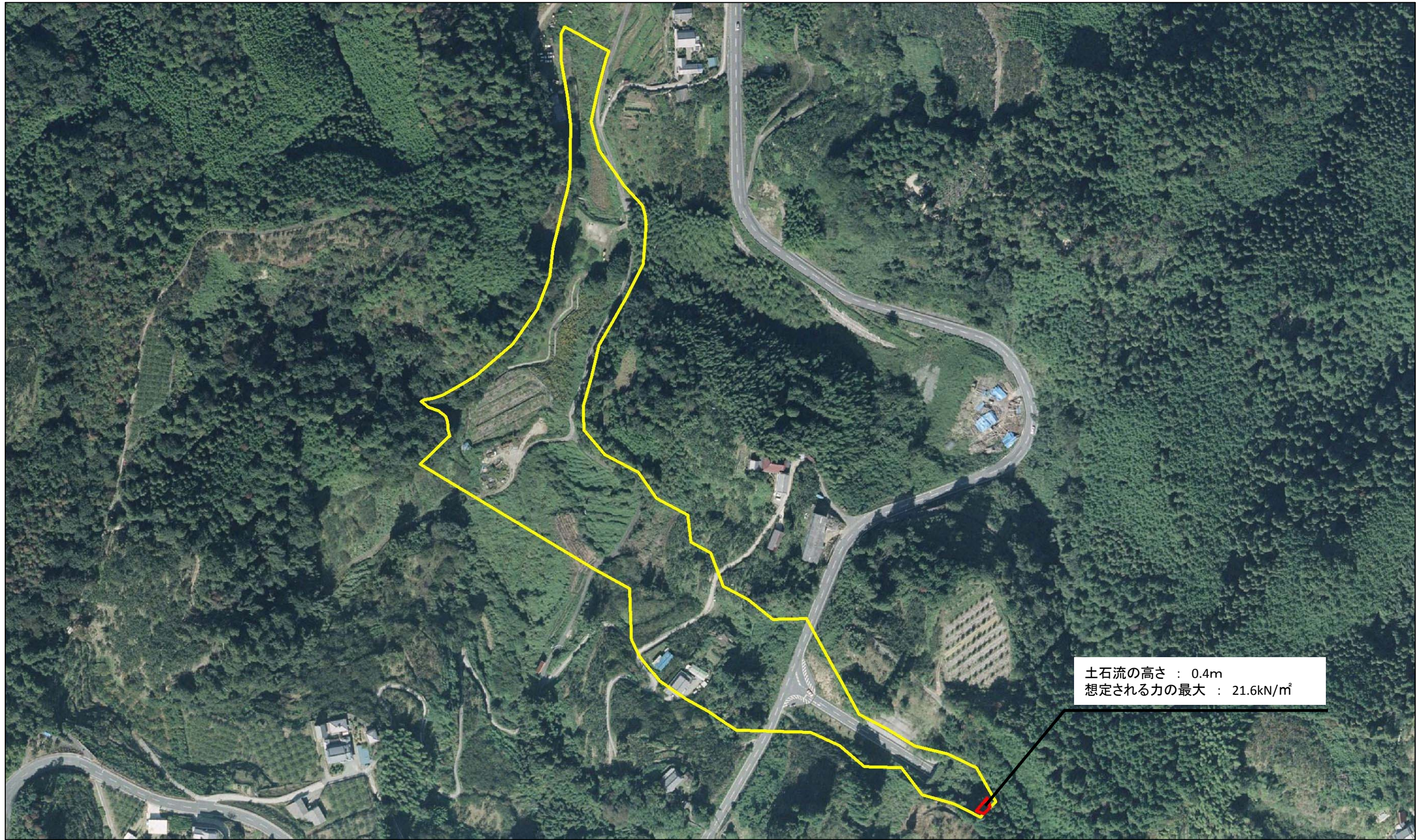


土石流の高さ : 0.4m  
 想定される力の最大 : 21.6kN/m<sup>2</sup>



様式-2(土)(参考) 土砂災害警戒区域・土砂災害特別警戒区域 区域図	土砂災害防止法施行令第二条の基準に該当する区域		自然現象 の種類 土石流	区域番号	五條-車谷町-002-土-Y・R
	土砂災害防止法施行令第三条の基準に該当する区域	 土石流の高さが1mを超える場合、土石等の移動による力が50kN/m <sup>2</sup> を超える区域  土石流の高さが1mを超える場合、土石等の移動による力が50kN/m <sup>2</sup> を超えない区域  その他の区域		告示番号	五條市車谷町(002)土石流警戒区域・特別警戒区域
		縮尺	告示年月日	所在地	五條市車谷町

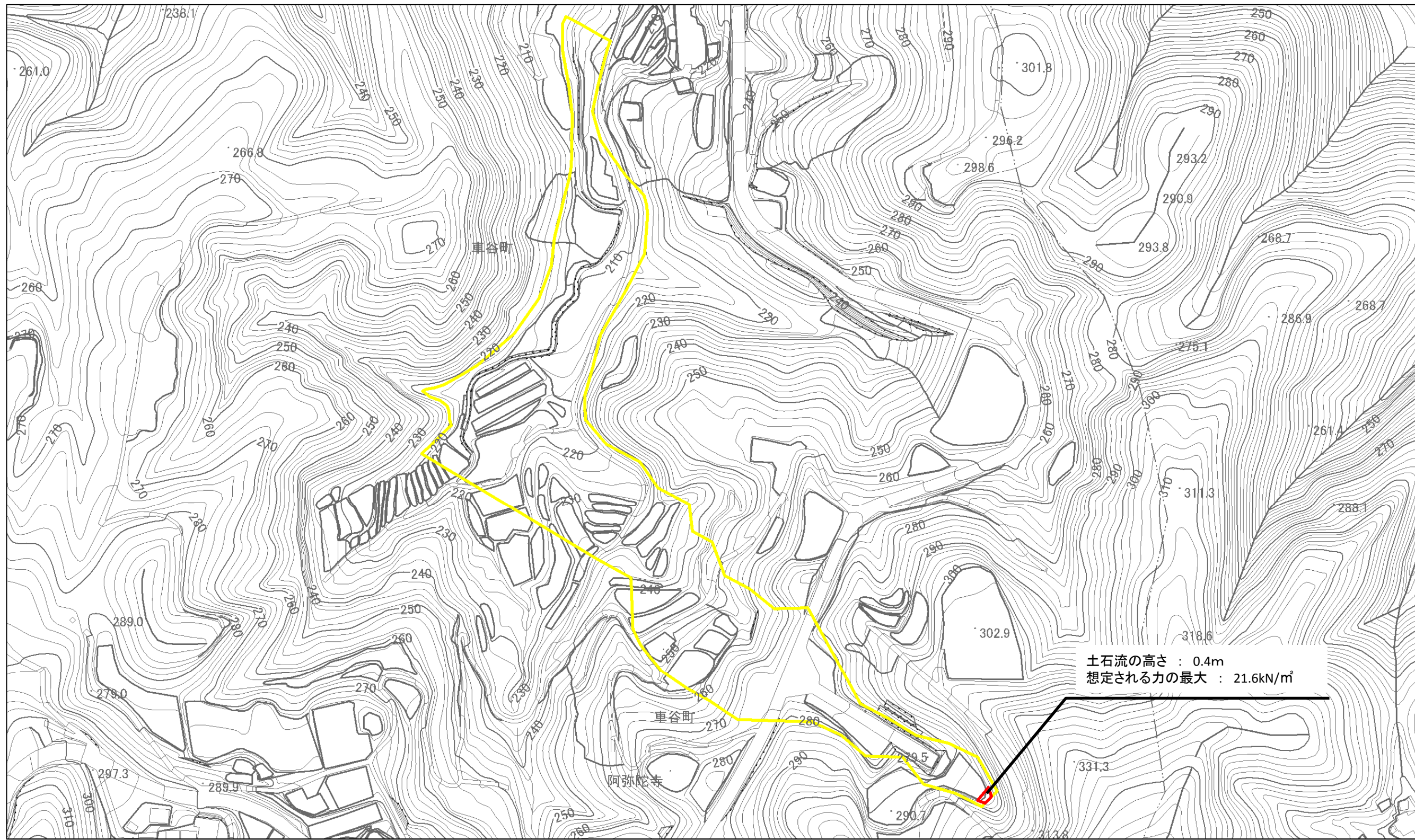
土砂災害警戒区域等の指定の公示に係る図書(参考)



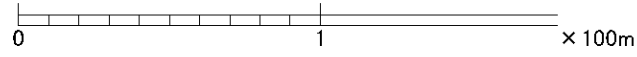
0 1 × 100m

様式-2(土)(参考) 土砂災害警戒区域・土砂災害特別警戒区域 区域図	土砂災害防止法施行令第二条の基準に該当する区域		自然現象の種類 土石流	区域番号	五條-車谷町-002-土-Y・R
	土砂災害防止法施行令第三条の基準に該当する区域			告示番号	五條市車谷町(002)土石流警戒区域・特別警戒区域
	土砂災害防止法施行令第三条の基準に該当する区域			告示年月日	
	その他の区域			所在地	五條市車谷町
			縮尺	1:2,500	

# 土砂災害警戒区域等の指定の公示に係る図書(その2)



土石流の高さ : 0.4m  
 想定される力の最大 : 21.6kN/m<sup>2</sup>



様式-2(土) 土砂災害警戒区域・土砂災害特別警戒区域 区域図	土砂災害防止法施行令第二条の基準に該当する区域		自然現象 の種類 土石流	区域番号	五條-車谷町-002-土-Y・R	
	土砂災害防止法施行令第三条の基準に該当する区域			告示番号	五條市車谷町(002)土石流警戒区域・特別警戒区域	
	その他の区域			告示年月日	所在地	五條市車谷町
	縮尺	1:2,500				