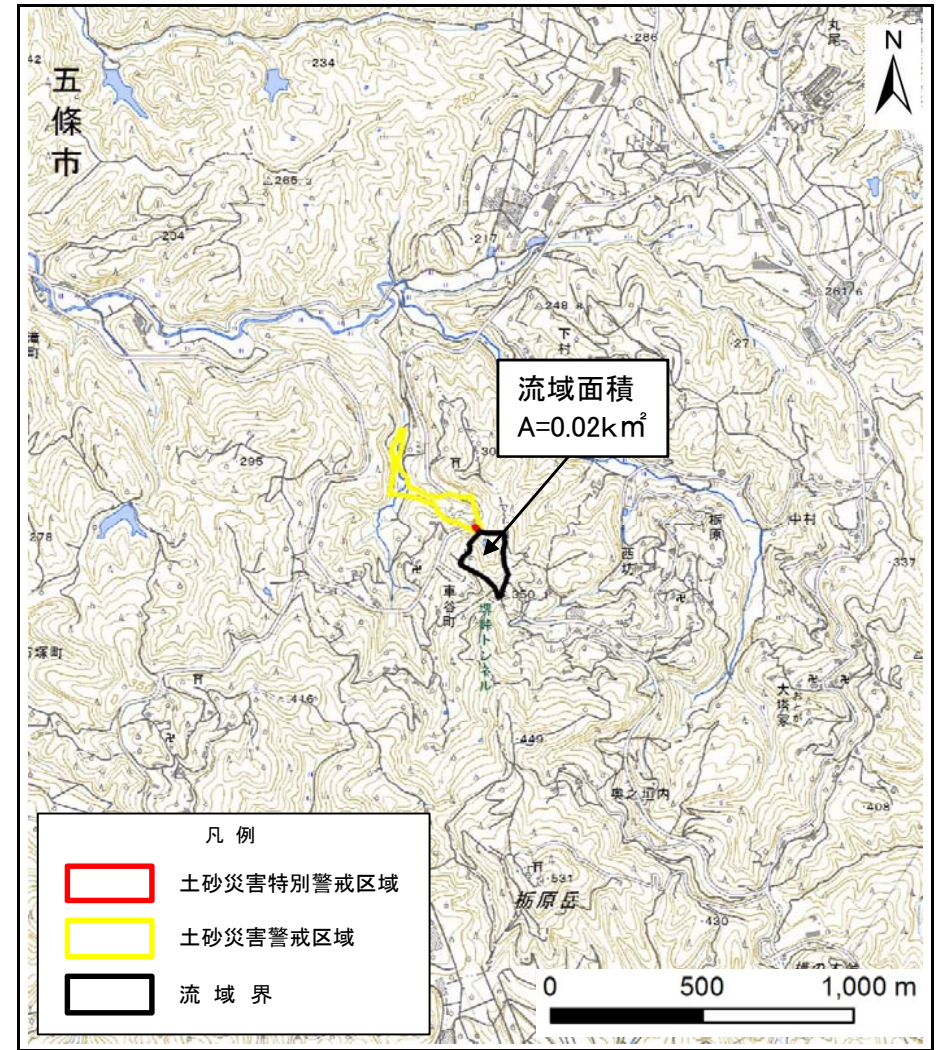


# 土砂災害警戒区域等の指定の公示に係る図書（その1）



(1/200,000)



(1/25,000)

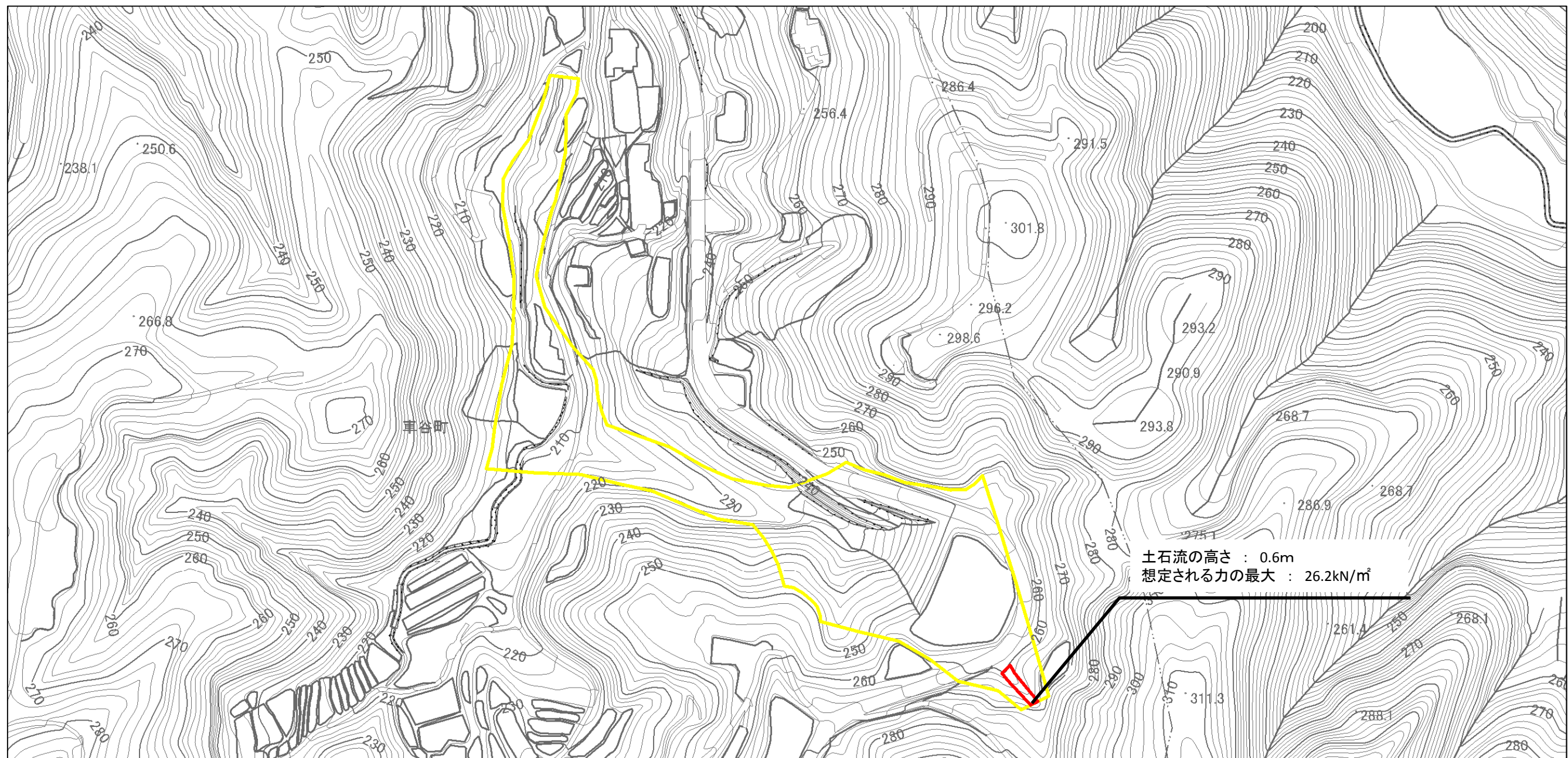
様式-1(土)  
土砂災害警戒区域・土砂災害特別警戒区域 位置図

自然現象の種類	土石流
区域番号	五條-車谷町-001-土-Y・R
区域名称	五條市車谷町(001)土石流警戒区域・特別警戒区域
所在地	五條市車谷町

この地図は、国土地理院長の承認を得て、同院発行の電子地形図25000及び電子地形図20万を複製したものである。(承認番号 平30情複、第1659号)



# 土砂災害警戒区域等の指定の公示に係る図書(参考)

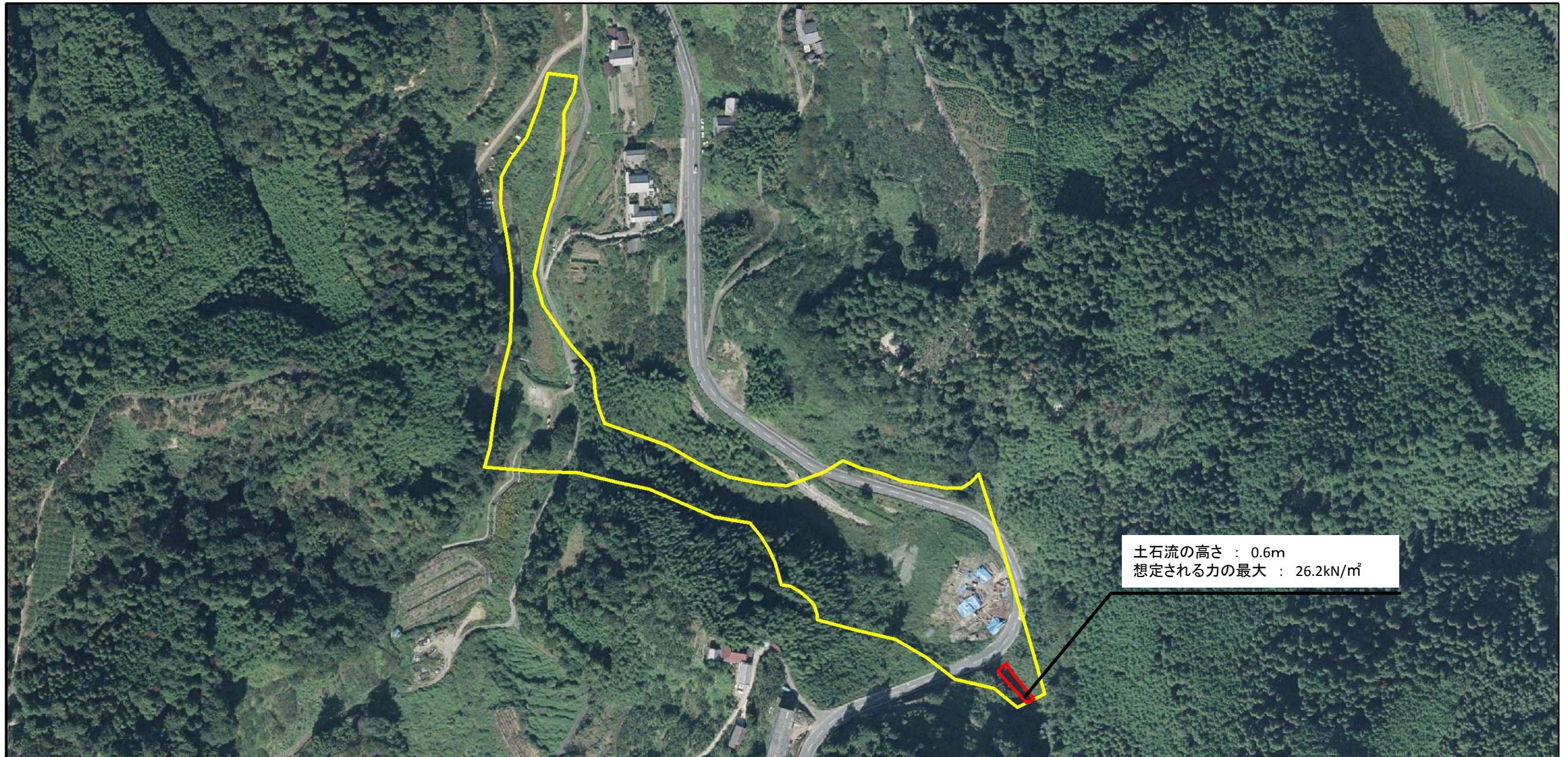


0 1 × 100m

<b>様式-2(土)(参考)</b> 土砂災害警戒区域・土砂災害特別警戒区域 区域図	土砂災害防止法施行令第二条の基準に該当する区域		縮尺 1:2,500	自然現象 の種類 土石流	区域番号 五條-車谷町-001-土-Y・R		
	土砂災害防止法施行令第三条の基準に該当する区域	土石流の高さが1mを超える場合、土石等の移動による力が50kN/m <sup>2</sup> を超える区域 土石流の高さが1mを超える場合、土石等の移動による力が50kN/m <sup>2</sup> を超えない区域 その他の区域				告示番号 五條市車谷町(001)土石流警戒区域・特別警戒区域	
			告示年月日			所在地	五條市車谷町



土砂災害警戒区域等の指定の公示に係る図書(参考)

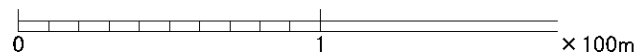
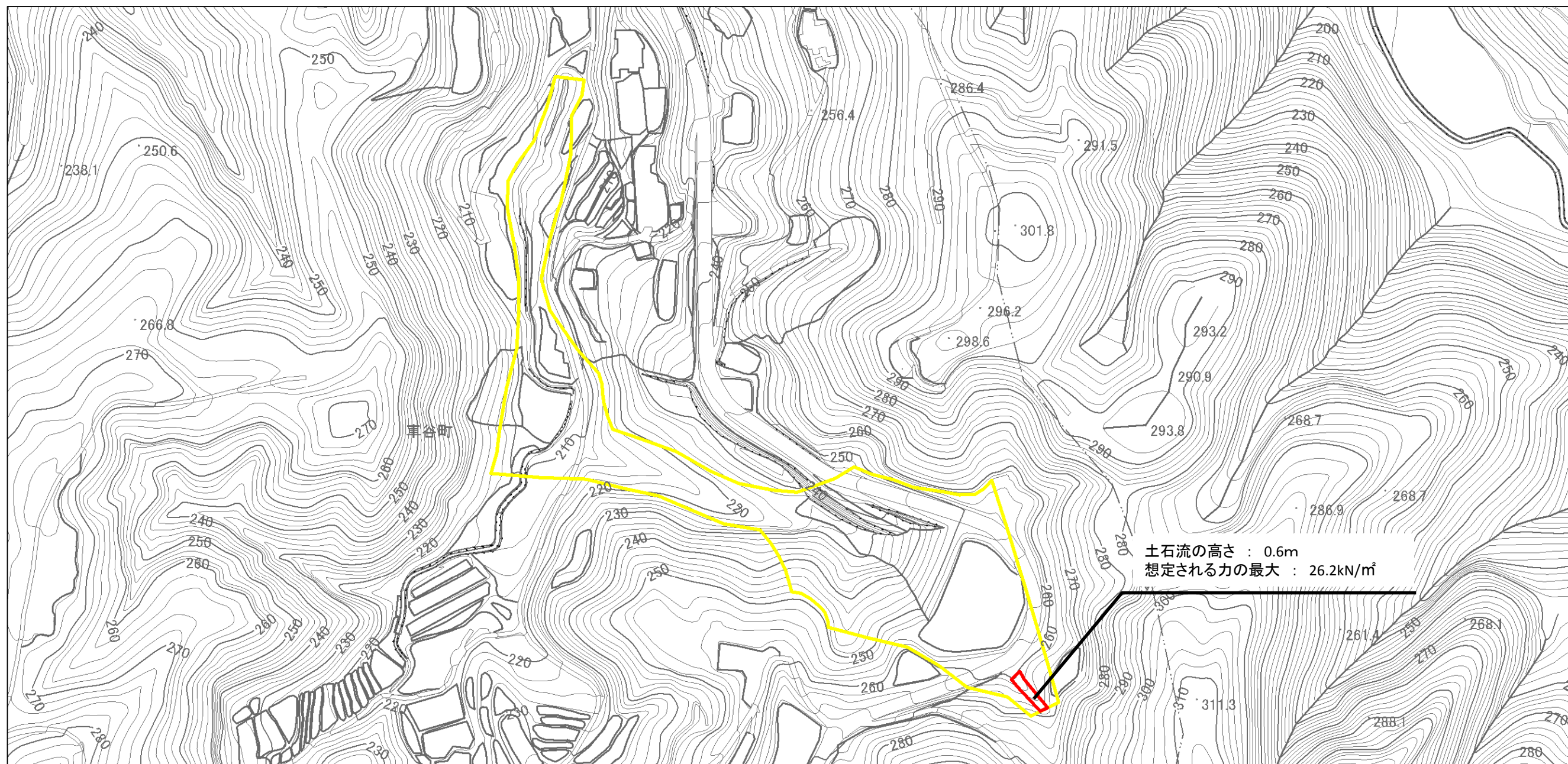


0 1 × 100m

様式-2(土)(参考) 土砂災害警戒区域・土砂災害特別警戒区域 区域図	土砂災害防止法施行令第二条の基準に該当する区域		自然現象 の種類  告示番号  告示年月日	土石流	区域番号	五條-車谷町-001-土-Y・R	
	土砂災害防止法施行令第三条の基準に該当する区域	土石流の高さが1mを超える場合、土石等の移動による力が50kN/m <sup>2</sup> を超える区域 土石流の高さが1mを超える場合、土石等の移動による力が50kN/m <sup>2</sup> を超えない区域		 		区域名称	五條市車谷町(001)土石流警戒区域・特別警戒区域
	その他の区域			縮尺 1:2,500		所在地	五條市車谷町



# 土砂災害警戒区域等の指定の公示に係る図書(その2)



<b>様式-2(土)</b> 土砂災害警戒区域・土砂災害特別警戒区域 区域図	土砂災害防止法施行令第二条の基準に該当する区域		自然現象 の種類 土石流	区域番号	五條-車谷町-001-土-Y・R	
	土砂災害防止法施行令第三条の基準に該当する区域			告示番号	五條市車谷町(001)土石流警戒区域・特別警戒区域	
	その他の区域			告示年月日	所在地	五條市車谷町
	縮尺	1:2,500				