

# 土砂災害警戒区域等の指定の公示に係る図書(その1)



(1:200,000)



(1:25,000)

様式-1(急)

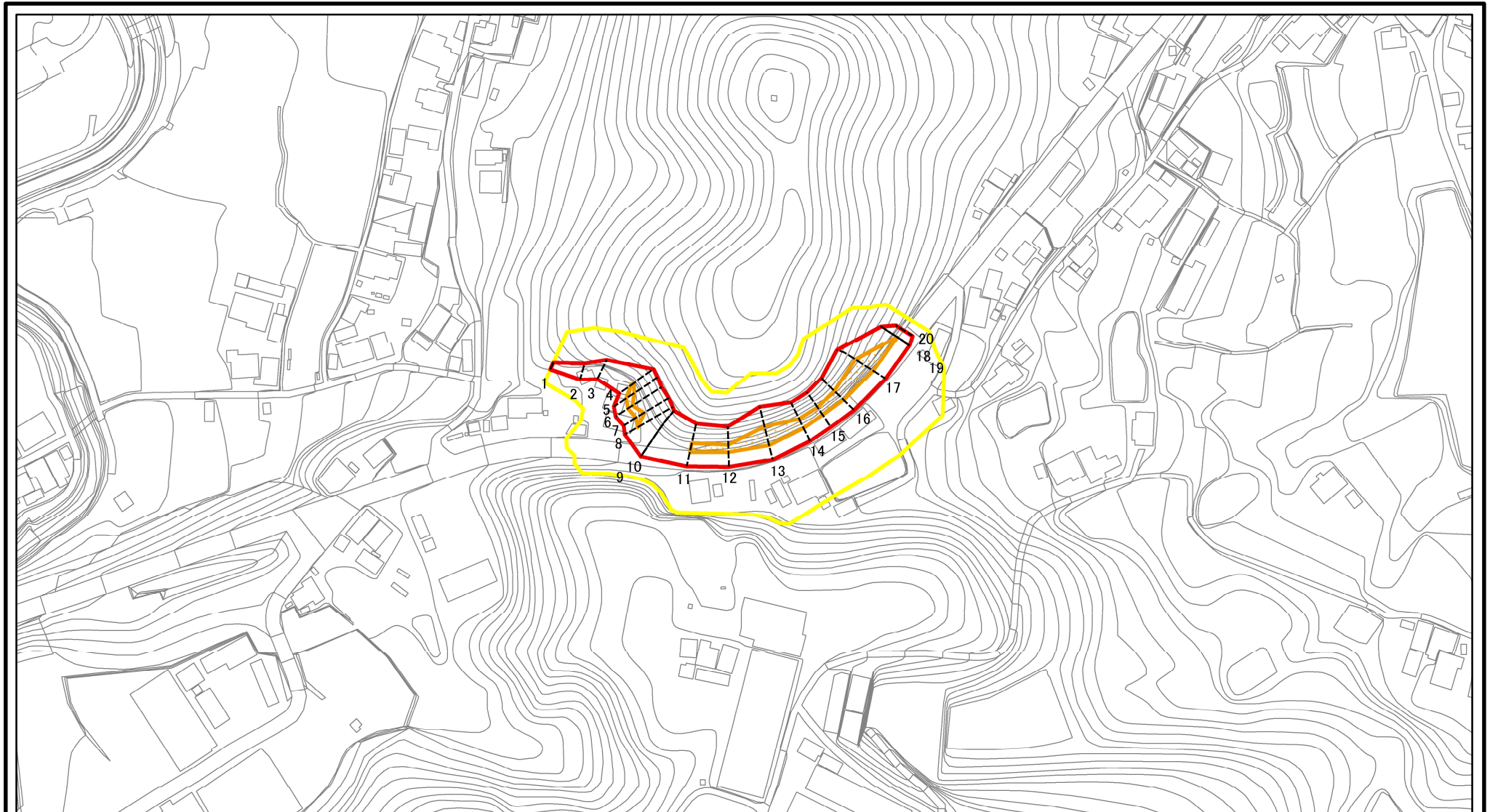
土砂災害警戒区域・土砂災害特別警戒区域 位置図

自然現象の種類	急傾斜地の崩壊
区域番号	五條-上野町-002-急-Y・R
区域名称	五條市上野町(002)急傾斜地崩壊警戒区域・特別警戒区域
所在地	五條市上野町

この地図は、国土地理院長の承認を得て、同院発行の電子地形図25000及び電子地形図20万を複製したものである。(承認番号 平30情複、第1659号)



# 土砂災害警戒区域等の指定の公示に係る図書(参考)

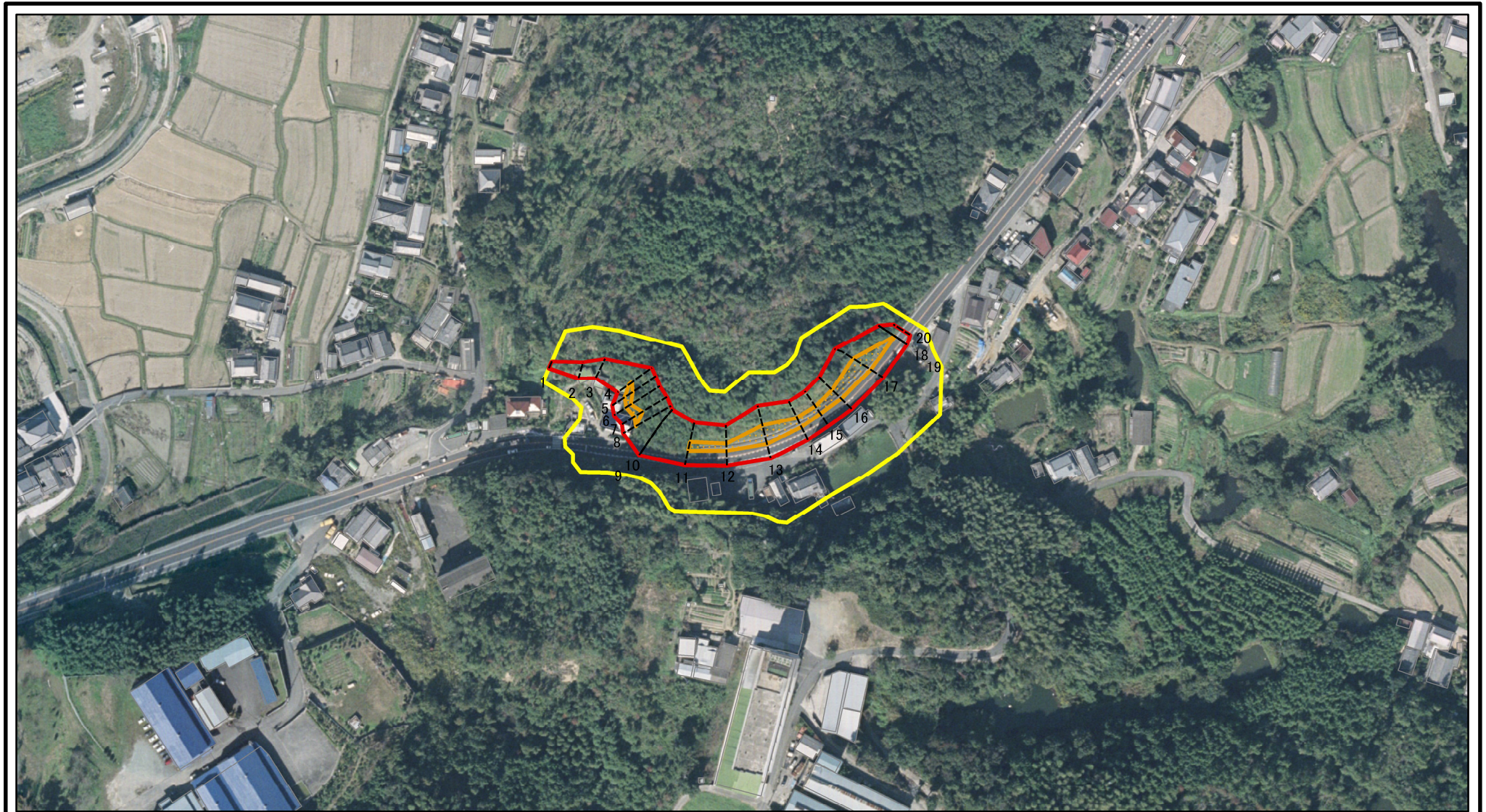


図中の数字は横断測線番号を示す

<b>様式-2(急)(参考)</b> <b>土砂災害警戒区域・土砂災害特別警戒区域</b> <b>区域図</b>	土砂災害防止法施行令第二条の基準に該当する区域		N 縮尺 1:2,500	自然現象の種類	急傾斜地の崩壊	区域番号	五條-上野町-002-急-Y・R
	土砂災害防止法施行令第三条の基準に該当する区域			告示番号		区域名称	五條市上野町(002) 急傾斜地崩壊警戒区域・特別警戒区域
	それ以外の区域			告示年月日		所在地	五條市上野町



# 土砂災害警戒区域等の指定の公示に係る図書(参考)



0 25 50 100  
m

図中の数字は横断測線番号を示す

様式-2(急)(参考)

土砂災害警戒区域・土砂災害特別警戒区域  
区域図

土砂災害防止法施行令第二条の基準に該当する区域



自然現象  
の種類

急傾斜地の崩壊

区域番号

五條-上野町-002-急-Y・R

土砂災害防止法  
施行令第三条の  
基準に該当する  
区域

土石等の(移動)高さが1m以下の場合、  
土石等の移動による力が100kN/mを超える区域



告示番号

区域名称

五條市上野町(002)  
急傾斜地崩壊警戒区域・特別警戒区域

土石等の堆積の高さが3mを超える区域  
それ以外の区域



縮尺

告示年月日

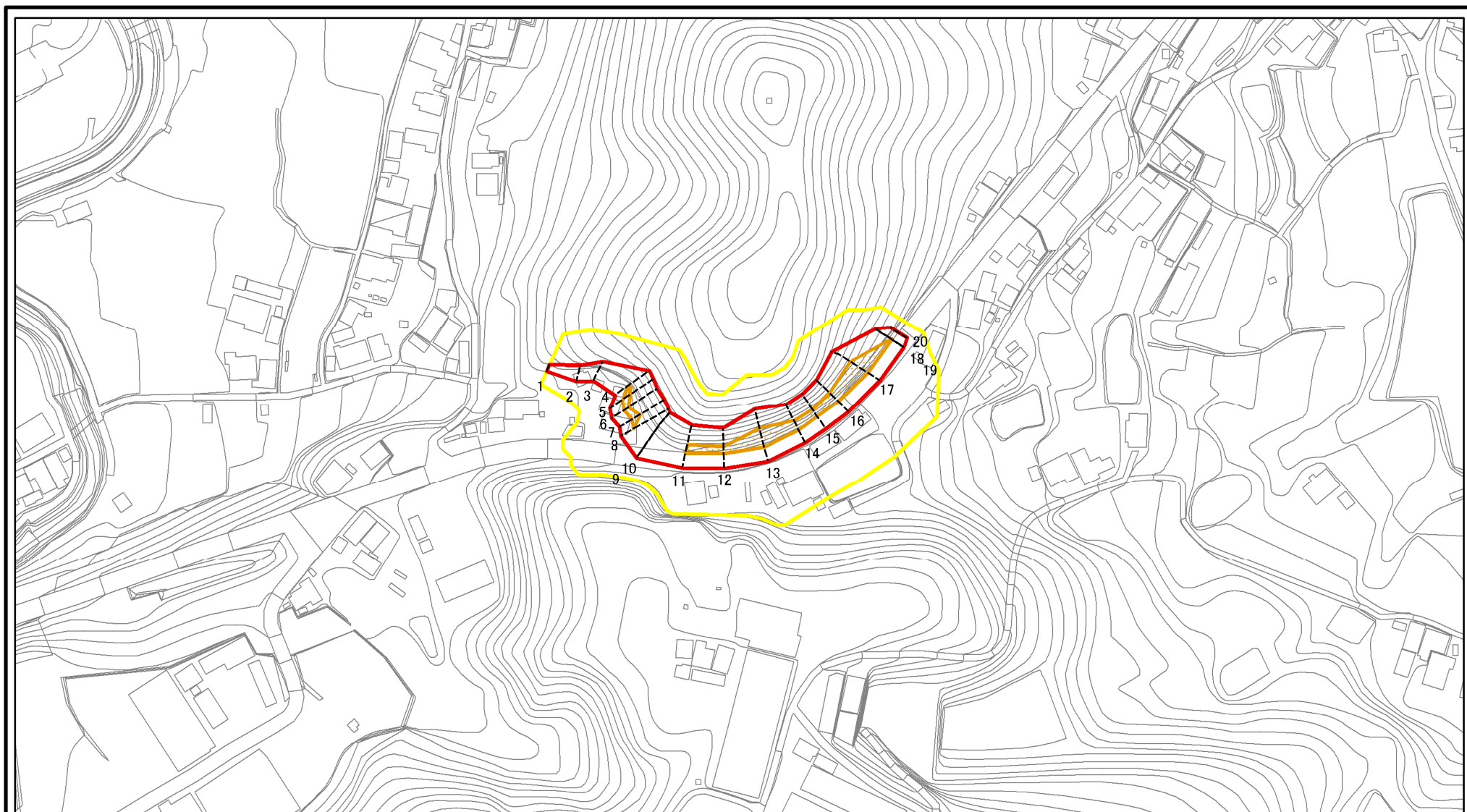
所在地

五條市上野町

1:2,500



# 土砂災害警戒区域等の指定の公示に係る図書(その2)

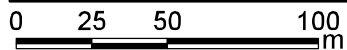
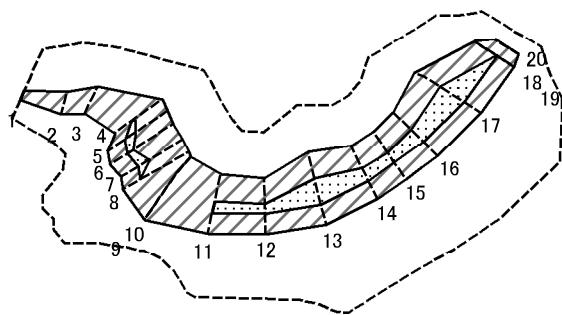


0 25 50 100  
m

図中の数字は横断測線番号を示す

<b>様式-2(急)</b> <b>土砂災害警戒区域・土砂災害特別警戒区域</b> <b>区域図</b>	土砂災害防止法施行令第二条の基準に該当する区域		N 縮尺 1:2,500	自然現象の種類	急傾斜地の崩壊	区域番号	五條-上野町-002-急-Y-R
	土砂災害防止法施行令第三条の基準に該当する区域			告示番号		区域名称	五條市上野町(002) 急傾斜地崩壊警戒区域・特別警戒区域
	それ以外の区域			告示年月日		所在地	五條市上野町

# 土砂災害警戒区域等の指定の公示に係る図書(その2-2)



図中の数字は横断測線番号を示す

様式-2-2(急)  
土砂災害特別警戒区域の区分図  
(急傾斜地の崩壊に伴う土石等の移動により  
建築物の地上部に作用すると想定される力)

土砂災害防止法施行令第二条の基準に該当する区域	
土砂災害防止法 施行令第三条の 基準に該当する 区域	土石等の(移動)高さが1m以下の場合、 土石等の移動による力が100kN/m <sup>2</sup> を超える区域 
	それ以外の区域 

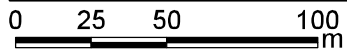
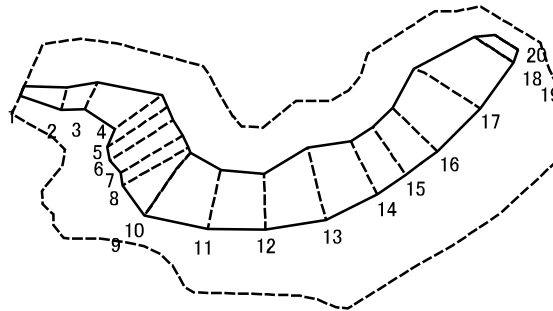
N  
縮尺  
1:2,500

自然現象  
の種類  
告示番号  
告示年月日

急傾斜地の崩壊

区域番号	五條-上野町-002-急-Y-R
区域名称	五條市上野町(002) 急傾斜地崩壊警戒区域・特別警戒区域
所在地	五條市上野町

# 土砂災害警戒区域等の指定の公示に係る図書(その2-3)



図中の数字は横断測線番号を示す

様式-2-3(急)  
土砂災害特別警戒区域の区分図  
(急傾斜地の崩壊に伴う土石等の堆積により  
建築物の地上部に作用すると想定される力)

土砂災害防止法施行令第二条の基準に該当する区域	
土砂災害防止法施行令第三条の基準に該当する区域	
それ以外の区域	

N
縮尺
1:2,500

自然現象の種類	急傾斜地の崩壊
告示番号	
告示年月日	

区域番号	五條-上野町-002-急-Y・R
区域名称	五條市上野町(002) 急傾斜地崩壊警戒区域・特別警戒区域
所在地	五條市上野町

# 土砂災害警戒区域等の指定の公示に係る図書(その3)

横断測線の区間	土石等の移動により建築物の地上部に作用すると想定される力				土石等の堆積により建築物の地上部に作用すると想定される力				横断測線の区間	土石等の移動により建築物の地上部に作用すると想定される力				土石等の堆積により建築物の地上部に作用すると想定される力			
	土石等の(移動)高さが1m以下の場合、土石等の移動による力が100kN/m <sup>2</sup> を超える区域		それ以外の区域		土石等の堆積の高さが3mを超える区域		それ以外の区域			土石等の(移動)高さが1m以下の場合、土石等の移動による力が100kN/m <sup>2</sup> を超える区域		それ以外の区域		土石等の堆積の高さが3mを超える区域		それ以外の区域	
	力の大きさのうち最大のもの(kN/m <sup>2</sup> )	土石等の高さ(m)	力の大きさのうち最大のもの(kN/m <sup>2</sup> )	土石等の高さ(m)	力の大きさのうち最大のもの(kN/m <sup>2</sup> )	土石等の高さ(m)	力の大きさのうち最大のもの(kN/m <sup>2</sup> )	土石等の高さ(m)		力の大きさのうち最大のもの(kN/m <sup>2</sup> )	土石等の高さ(m)	力の大きさのうち最大のもの(kN/m <sup>2</sup> )	土石等の高さ(m)	力の大きさのうち最大のもの(kN/m <sup>2</sup> )	土石等の高さ(m)	力の大きさのうち最大のもの(kN/m <sup>2</sup> )	土石等の高さ(m)
1 ~ 2	-	-	69.42	1.00	-	-	8.36	1.90	~								
2 ~ 3	-	-	79.05	1.00	-	-	11.43	2.60	~								
3 ~ 4	-	-	100.00	1.00	-	-	11.43	2.60	~								
4 ~ 5	108.22	1.00	100.00	1.00	-	-	9.88	2.24	~								
5 ~ 6	108.22	1.00	100.00	1.00	-	-	9.88	2.24	~								
6 ~ 7	107.76	1.00	100.00	1.00	-	-	9.84	2.24	~								
7 ~ 8	107.76	1.00	100.00	1.00	-	-	9.84	2.24	~								
8 ~ 9	-	-	100.00	1.00	-	-	9.44	2.15	~								
9 ~ 10	-	-	91.77	1.00	-	-	9.12	2.07	~								
10 ~ 11	-	-	100.00	1.00	-	-	8.56	1.95	~								
11 ~ 12	111.04	1.00	100.00	1.00	-	-	8.24	1.87	~								
12 ~ 13	121.97	1.00	100.00	1.00	-	-	8.24	1.87	~								
13 ~ 14	121.97	1.00	100.00	1.00	-	-	8.54	1.94	~								
14 ~ 15	114.28	1.00	100.00	1.00	-	-	8.81	2.00	~								
15 ~ 16	117.41	1.00	100.00	1.00	-	-	10.91	2.48	~								
16 ~ 17	121.96	1.00	100.00	1.00	-	-	10.91	2.48	~								
17 ~ 18	121.96	1.00	100.00	1.00	-	-	9.90	2.25	~								
18 ~ 19	100.65	1.00	100.00	1.00	-	-	8.08	1.84	~								
19 ~ 20	-	-	100.00	1.00	-	-	8.53	1.94	~								
20 ~ 21	-	-	-	-	-	-	-	-	~								
~									~								
~									~								
~									~								
~									~								
~									~								
~									~								
~									~								

様式-3(急)  建築物の構造の規制に必要な衝撃に関する事項	自然現象の種類	急傾斜地の崩壊	区域番号	五條-上野町-002-急-Y・R
	告示番号		区域名称	五條市上野町(002) 急傾斜地崩壊警戒区域・特別警戒区域
	告示年月日		所在地	五條市上野町