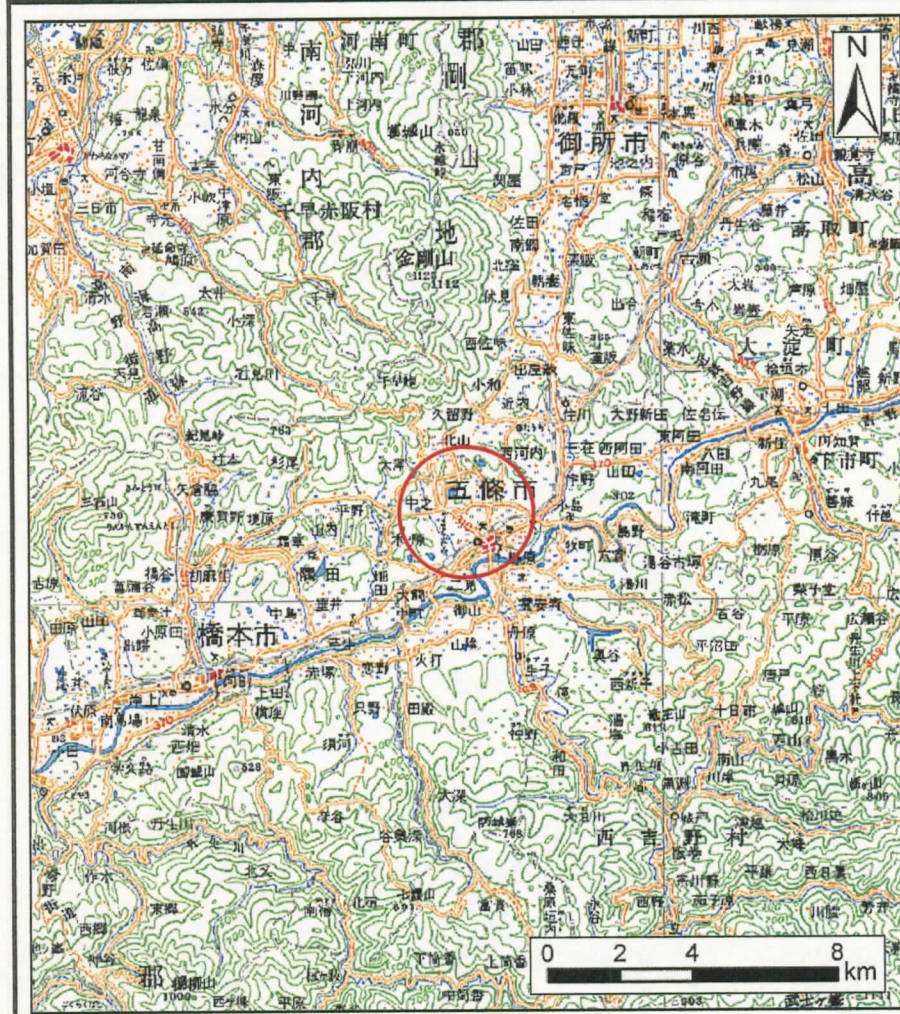
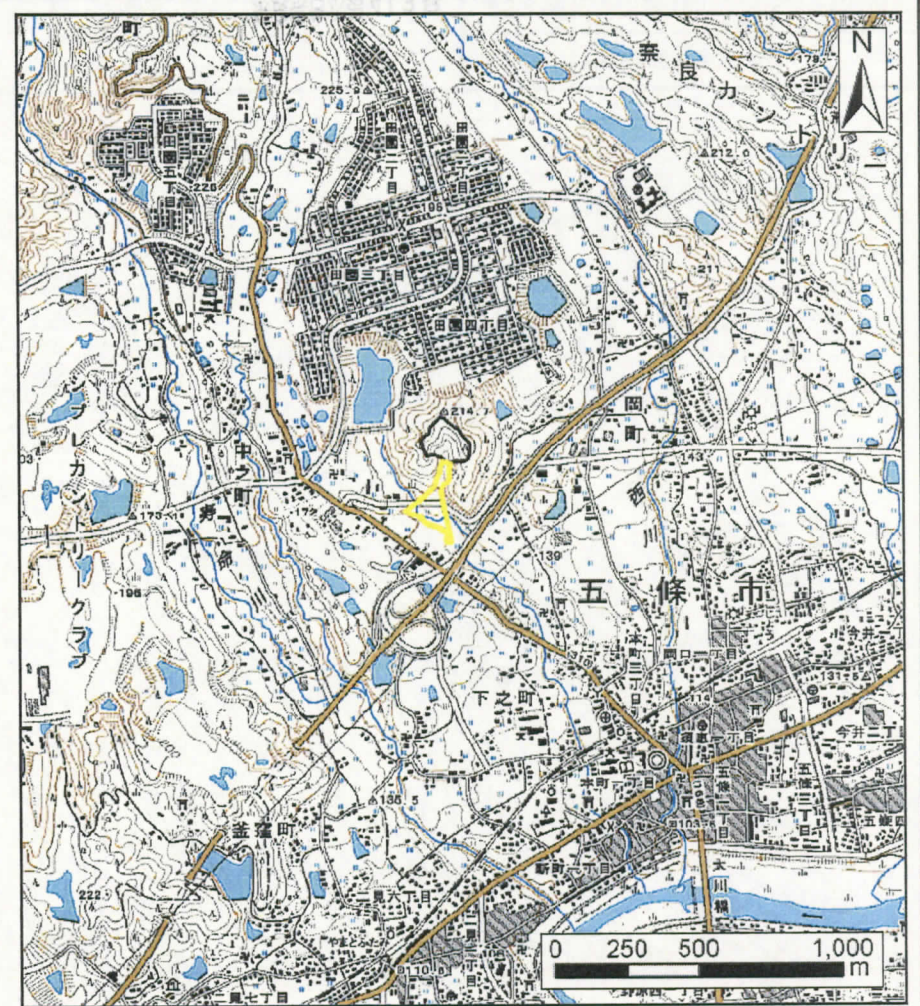


土砂災害警戒区域等の指定の公示に係る図書（その1）



(1/200,000)

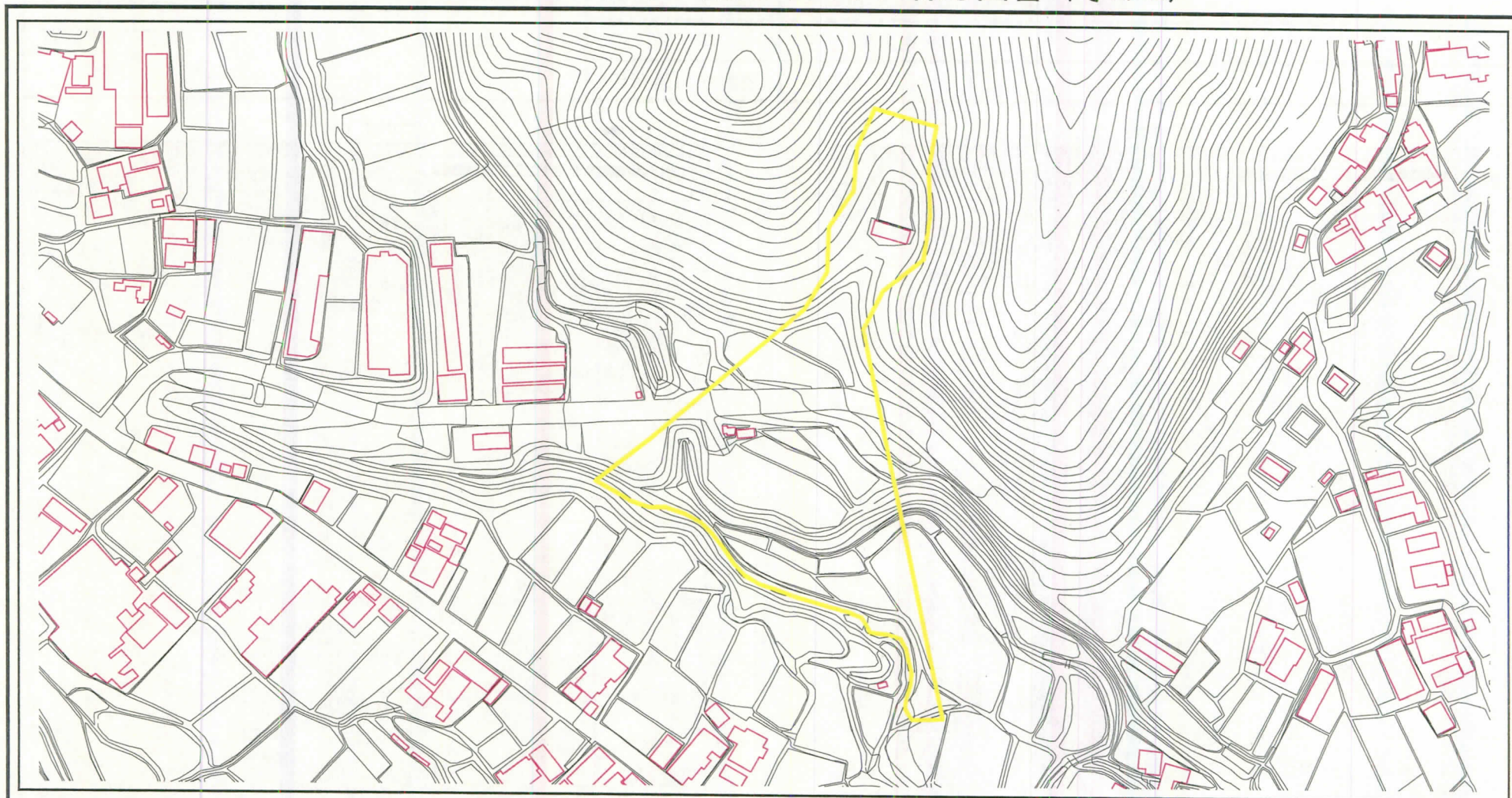


(1/25,000)

様式-1(土) 土砂災害警戒区域 位置図	自然現象の種類	土石流
	区域番号	五條-釜窪町-003-土-Y
	区域名称	五條市釜窪町(003)土石流警戒区域
	所在地	五條市釜窪町

この地図は、国土地理院長の承認を得て、同院発行の数値地図200000(地図画像)及び数値地図25000(地図画像)を複製したものである。(承認番号 平22業複、第161号)

土砂災害警戒区域等の指定の公示に係る図書（その2）



0 50 100m

様式-2(土)

土砂災害警戒区域 区域図

土砂災害防止法施行令第二条の基準に該当する区域



N
縮尺
1:2,500

自然現象
の種類

土石流

告示番号

奈良県告示第413号

告示年月日

平成27年 1月30日

区域番号

五條-釜窪町-003-土-Y

区域名称

五條市釜窪町(003)土石流警戒区域

所在地

五條市釜窪町