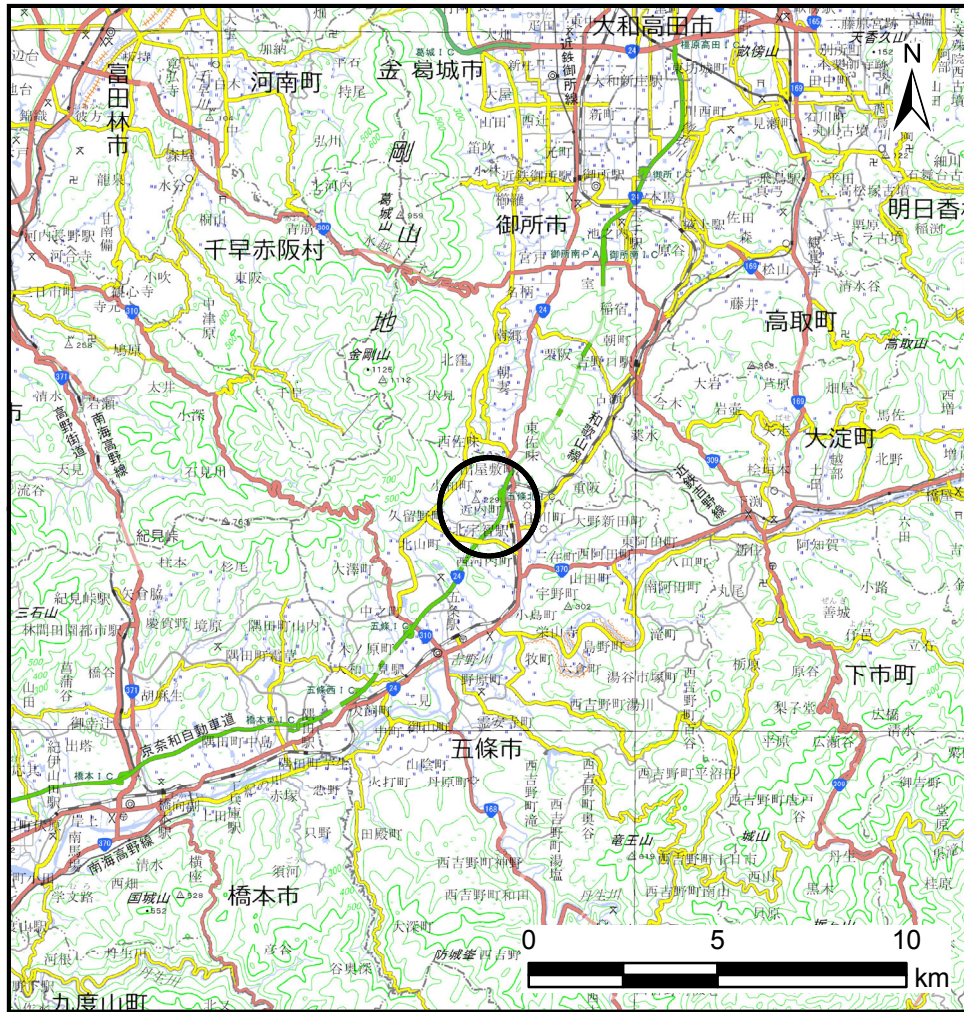
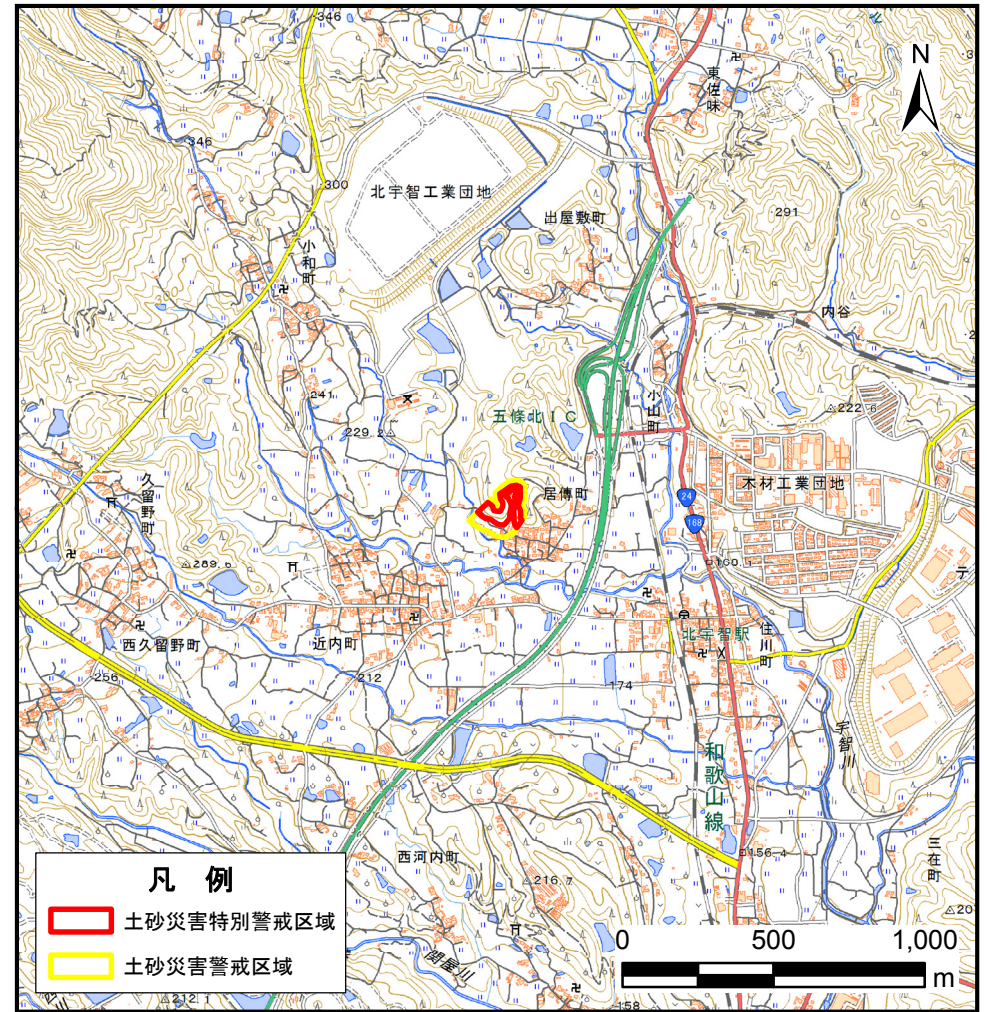


土砂災害警戒区域等の指定の公示に係る図書(その1)



(1:200, 000)



(1:25, 000)

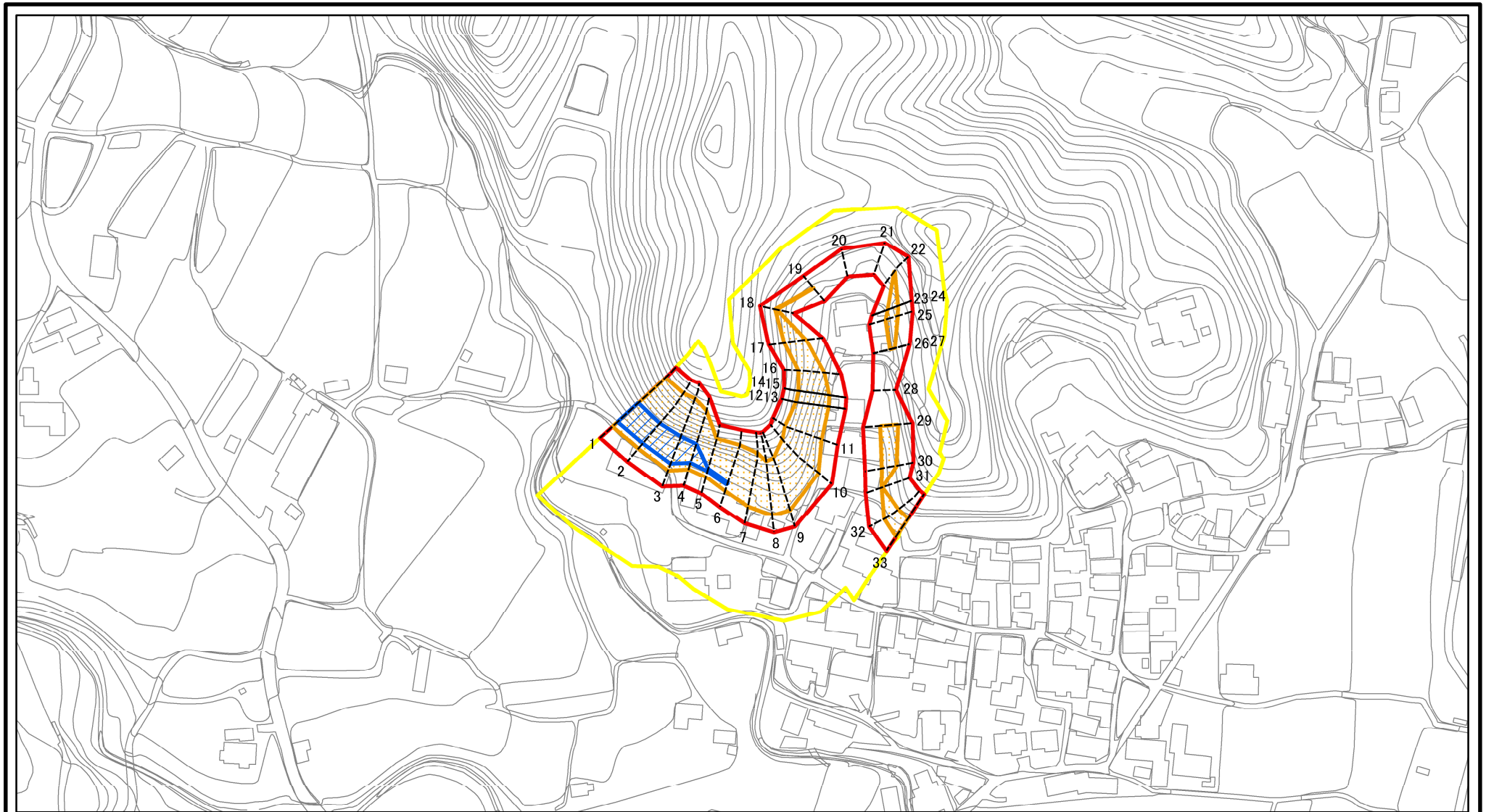
様式-1(急)

土砂災害警戒区域・土砂災害特別警戒区域 位置図

自然現象の種類	急傾斜地の崩壊
区域番号	五條-居伝町-001-急-Y・R
区域名称	五條市居伝町(001)急傾斜地崩壊警戒区域・特別警戒区域
所在地	五條市居伝町

この地図は、国土地理院長の承認を得て、同院発行の電子地形図25000及び電子地形図20万を複製したものである。(承認番号 平30情複、第1659号)

土砂災害警戒区域等の指定の公示に係る図書(参考)



0 25 50 100
m

図中の数字は横断測線番号を示す

様式-2(急)(参考)

土砂災害警戒区域・土砂災害特別警戒区域
区域図

土砂災害防止法施行令第二条の基準に該当する区域



自然現象の種類

急傾斜地の崩壊

区域番号

五條-居伝町-001-急-Y・R

土砂災害防止法
施行令第三条の
基準に該当する
区域



縮尺

告示番号

区域名称

五條市居伝町(001)
急傾斜地崩壊警戒区域・特別警戒区域

それ以外の区域



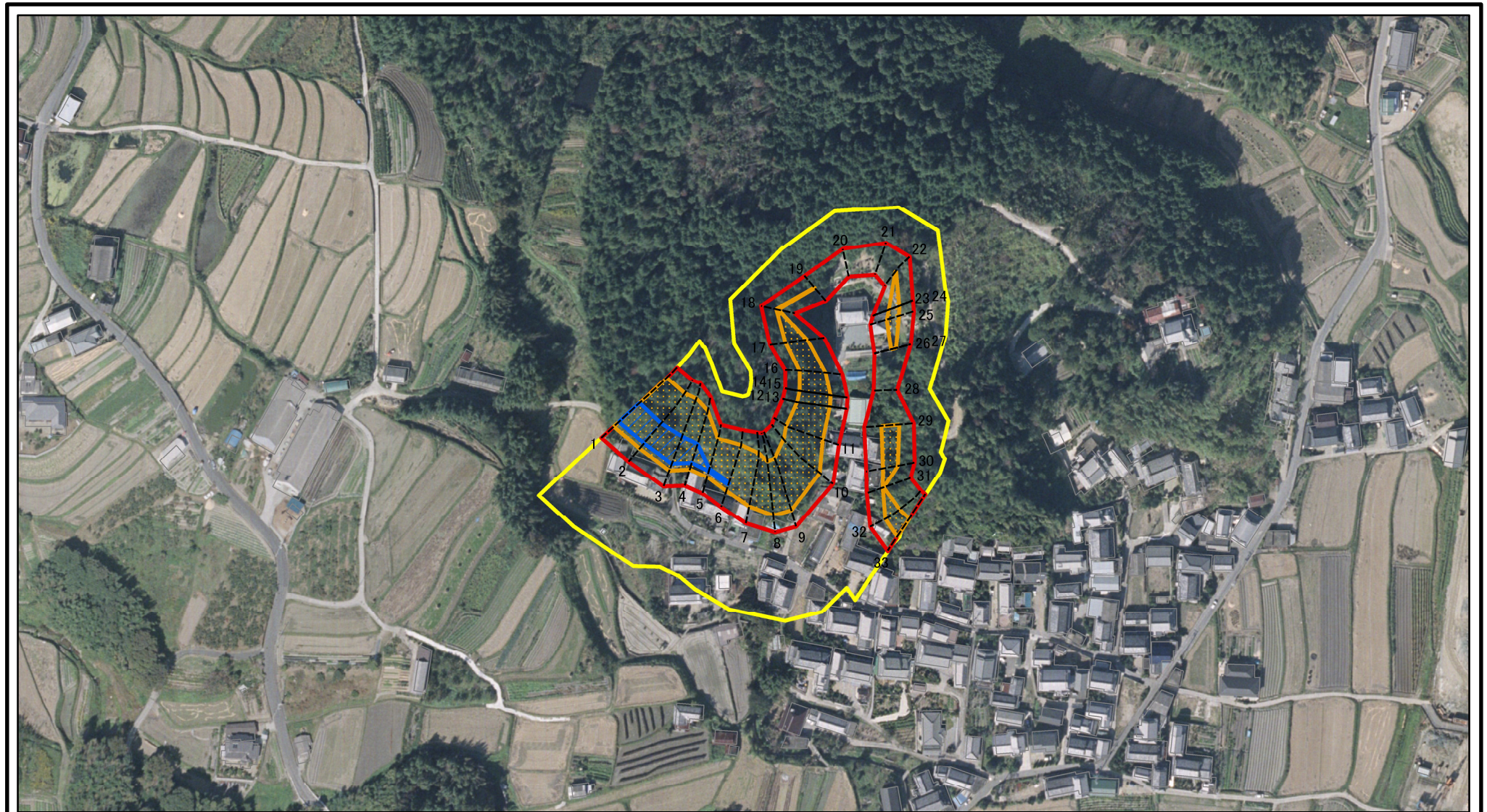
1:2,500

告示年月日

所在地

五條市居伝町

土砂災害警戒区域等の指定の公示に係る図書(参考)



0 25 50 100
m

図中の数字は横断測線番号を示す

様式-2(急)(参考)

土砂災害警戒区域・土砂災害特別警戒区域
区域図

土砂災害防止法施行令第二条の基準に該当する区域



自然現象の種類

急傾斜地の崩壊

区域番号

五條-居伝町-001-急-Y・R

土砂災害防止法
施行令第三条の
基準に該当する
区域



縮尺

告示番号

区域名称

五條市居伝町(001)
急傾斜地崩壊警戒区域・特別警戒区域

土砂等の(移動)高さが1m以下の場合、
土砂等の移動による力が100kN/mを超える区域

1:2,500

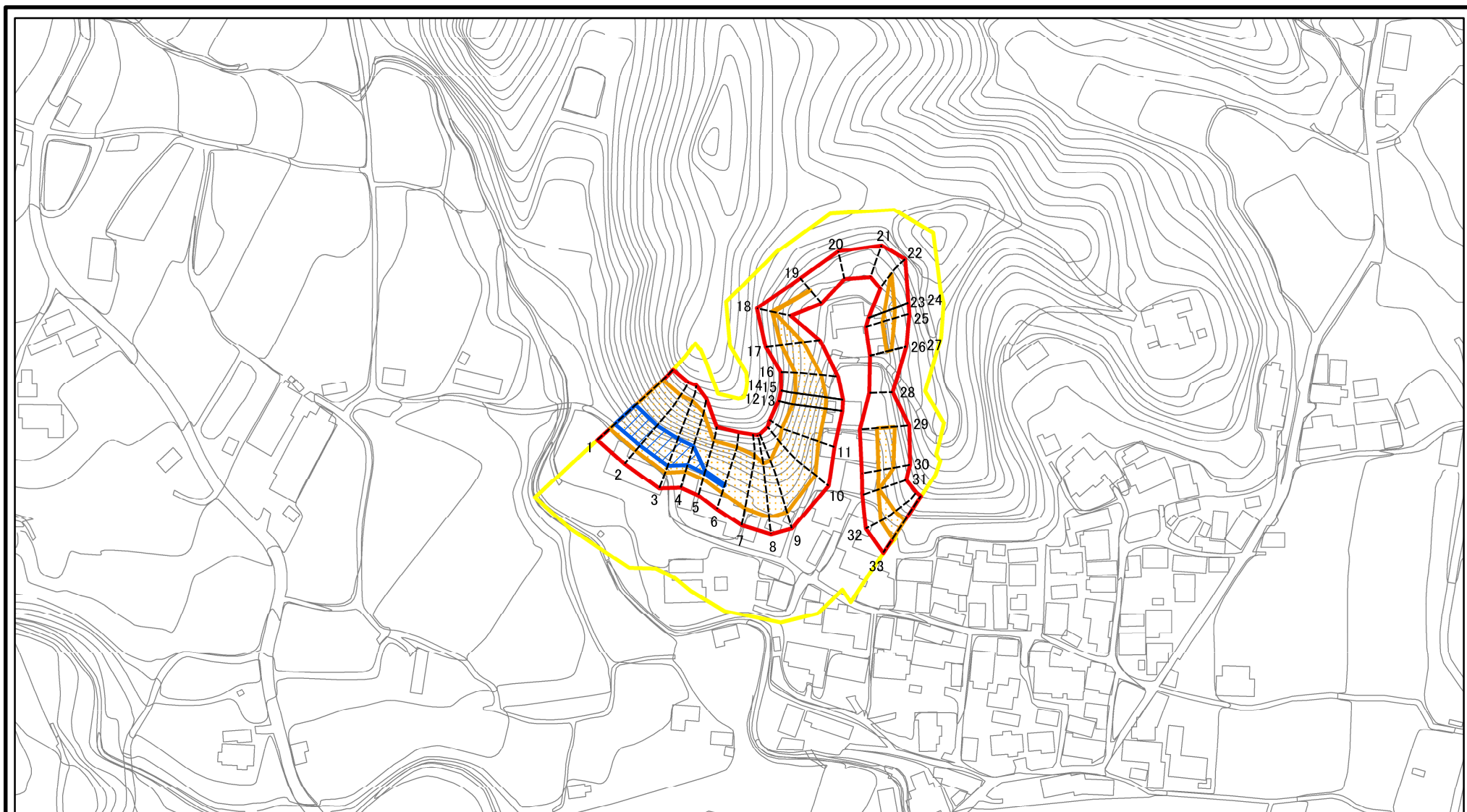
告示年月日

所在地

五條市居伝町

土砂等の堆積の高さが3mを超える区域
それ以外の区域

土砂災害警戒区域等の指定の公示に係る図書(その2)



図中の数字は横断測線番号を示す

様式-2(急)

土砂災害警戒区域・土砂災害特別警戒区域

区域図

土砂災害防止法施行令第二条の基準に該当する区域	
土砂災害防止法施行令第三条の基準に該当する区域	
それ以外の区域	

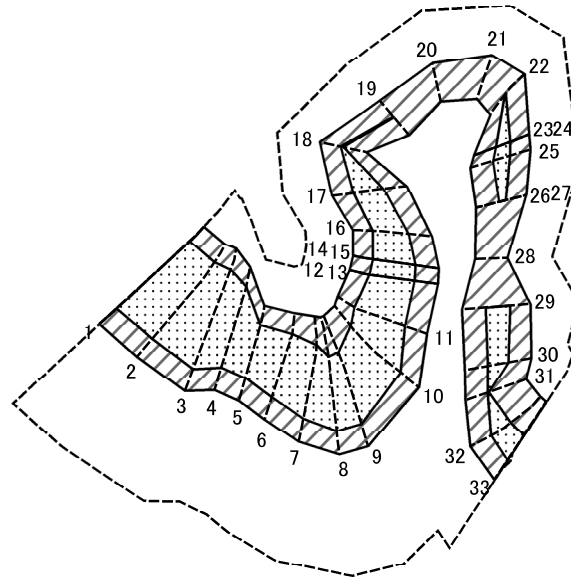


縮尺
1:2,500

自然現象の種類	急傾斜地の崩壊
告示番号	
告示年月日	

区域番号	五條-居伝町-001-急-Y-R
区域名称	五條市居伝町(001) 急傾斜地崩壊警戒区域・特別警戒区域
所在地	五條市居伝町

土砂災害警戒区域等の指定の公示に係る図書(その2-2)



図中の数字は横断測線番号を示す

様式-2-2(急)
土砂災害特別警戒区域の区分図
(急傾斜地の崩壊に伴う土石等の移動により
建築物の地上部に作用すると想定される力)

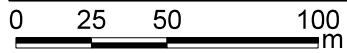
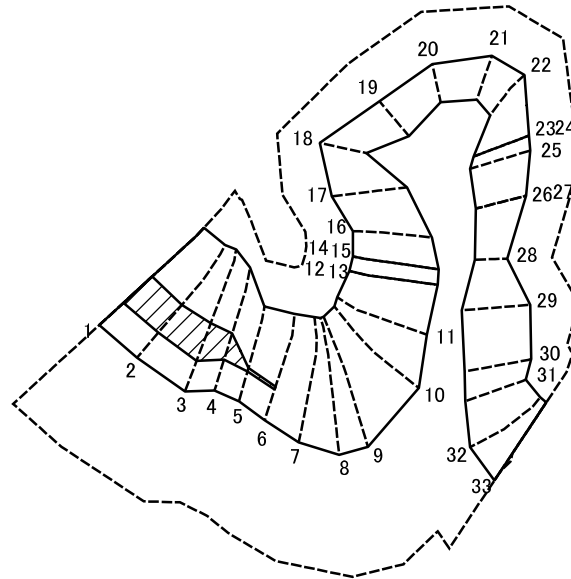
土砂災害防止法施行令第二条の基準に該当する区域	
土砂災害防止法施行令第三条の基準に該当する区域	
それ以外の区域	

縮尺	1:2,500
----	---------

自然現象の種類	急傾斜地の崩壊
告示番号	
告示年月日	

区域番号	五條-居伝町-001-急-Y・R
区域名称	五條市居伝町(001) 急傾斜地崩壊警戒区域・特別警戒区域
所在地	五條市居伝町

土砂災害警戒区域等の指定の公示に係る図書(その2-3)



図中の数字は横断測線番号を示す

様式-2-3(急)
土砂災害特別警戒区域の区分図
(急傾斜地の崩壊に伴う土石等の堆積により
建築物の地上部に作用すると想定される力)

土砂災害防止法施行令第二条の基準に該当する区域	
土砂災害防止法施行令第三条の基準に該当する区域	
それ以外の区域	

N
縮尺
1:2,500

自然現象の種類	急傾斜地の崩壊
告示番号	
告示年月日	

区域番号	五條-居伝町-001-急-Y・R
区域名称	五條市居伝町(001) 急傾斜地崩壊警戒区域・特別警戒区域
所在地	五條市居伝町

土砂災害警戒区域等の指定の公示に係る図書(その3)

横断測線の区間	土石等の移動により建築物の地上部に作用すると想定される力				土石等の堆積により建築物の地上部に作用すると想定される力				横断測線の区間	土石等の移動により建築物の地上部に作用すると想定される力				土石等の堆積により建築物の地上部に作用すると想定される力			
	土石等の(移動)高さが1m以下の場合、土石等の移動による力が100kN/m ² を超える区域		それ以外の区域		土石等の堆積の高さが3mを超える区域		それ以外の区域			土石等の(移動)高さが1m以下の場合、土石等の移動による力が100kN/m ² を超える区域		それ以外の区域		土石等の堆積の高さが3mを超える区域		それ以外の区域	
	力の大きさのうち最大のもの(kN/m ²)	土石等の高さ(m)	力の大きさのうち最大のもの(kN/m ²)	土石等の高さ(m)	力の大きさのうち最大のもの(kN/m ²)	土石等の高さ(m)	力の大きさのうち最大のもの(kN/m ²)	土石等の高さ(m)		力の大きさのうち最大のもの(kN/m ²)	土石等の高さ(m)	力の大きさのうち最大のもの(kN/m ²)	土石等の高さ(m)	力の大きさのうち最大のもの(kN/m ²)	土石等の高さ(m)	力の大きさのうち最大のもの(kN/m ²)	土石等の高さ(m)
1 ~ 2	158.73	1.00	100.00	1.00	16.62	3.29	15.16	3.00	27 ~ 28	-	-	100.00	1.00	-	-	11.23	2.22
2 ~ 3	157.17	1.00	100.00	1.00	16.34	3.23	15.16	3.00	28 ~ 29	-	-	100.00	1.00	-	-	12.45	2.46
3 ~ 4	156.60	1.00	100.00	1.00	16.90	3.34	15.16	3.00	29 ~ 30	125.74	1.00	100.00	1.00	-	-	12.45	2.46
4 ~ 5	156.60	1.00	100.00	1.00	16.90	3.34	15.16	3.00	30 ~ 31	118.23	1.00	100.00	1.00	-	-	10.81	2.14
5 ~ 6	147.57	1.00	100.00	1.00	16.65	3.29	15.16	3.00	31 ~ 32	111.92	1.00	100.00	1.00	-	-	10.50	2.08
6 ~ 7	147.57	1.00	100.00	1.00	-	-	15.16	3.00	32 ~ 33	114.13	1.00	100.00	1.00	-	-	10.50	2.08
7 ~ 8	135.78	1.00	100.00	1.00	-	-	14.13	2.79	~								
8 ~ 9	125.88	1.00	100.00	1.00	-	-	13.52	2.68	~								
9 ~ 10	138.63	1.00	100.00	1.00	-	-	13.52	2.68	~								
10 ~ 11	144.48	1.00	100.00	1.00	-	-	14.30	2.83	~								
11 ~ 12	144.48	1.00	100.00	1.00	-	-	14.37	2.84	~								
12 ~ 13	140.34	1.00	100.00	1.00	-	-	14.37	2.84	~								
13 ~ 14	140.34	1.00	100.00	1.00	-	-	14.37	2.84	~								
14 ~ 15	138.90	1.00	100.00	1.00	-	-	14.37	2.84	~								
15 ~ 16	138.90	1.00	100.00	1.00	-	-	14.37	2.84	~								
16 ~ 17	134.31	1.00	100.00	1.00	-	-	12.50	2.47	~								
17 ~ 18	127.77	1.00	100.00	1.00	-	-	13.03	2.58	~								
18 ~ 19	103.66	1.00	100.00	1.00	-	-	13.03	2.58	~								
19 ~ 20	-	-	100.00	1.00	-	-	11.33	2.24	~								
20 ~ 21	-	-	97.68	1.00	-	-	10.60	2.10	~								
21 ~ 22	-	-	100.00	1.00	-	-	10.60	2.10	~								
22 ~ 23	117.06	1.00	100.00	1.00	-	-	11.69	2.31	~								
23 ~ 24	117.06	1.00	100.00	1.00	-	-	11.69	2.31	~								
24 ~ 25	117.84	1.00	100.00	1.00	-	-	11.69	2.31	~								
25 ~ 26	117.84	1.00	100.00	1.00	-	-	11.23	2.22	~								
26 ~ 27	107.83	1.00	100.00	1.00	-	-	11.23	2.22	~								

様式-3(急) 建築物の構造の規制に必要な衝撃に関する事項	自然現象の種類	急傾斜地の崩壊	区域番号	五條-居伝町-001-急-Y・R
	告示番号		区域名称	五條市居伝町(001) 急傾斜地崩壊警戒区域・特別警戒区域
	告示年月日		所在地	五條市居伝町