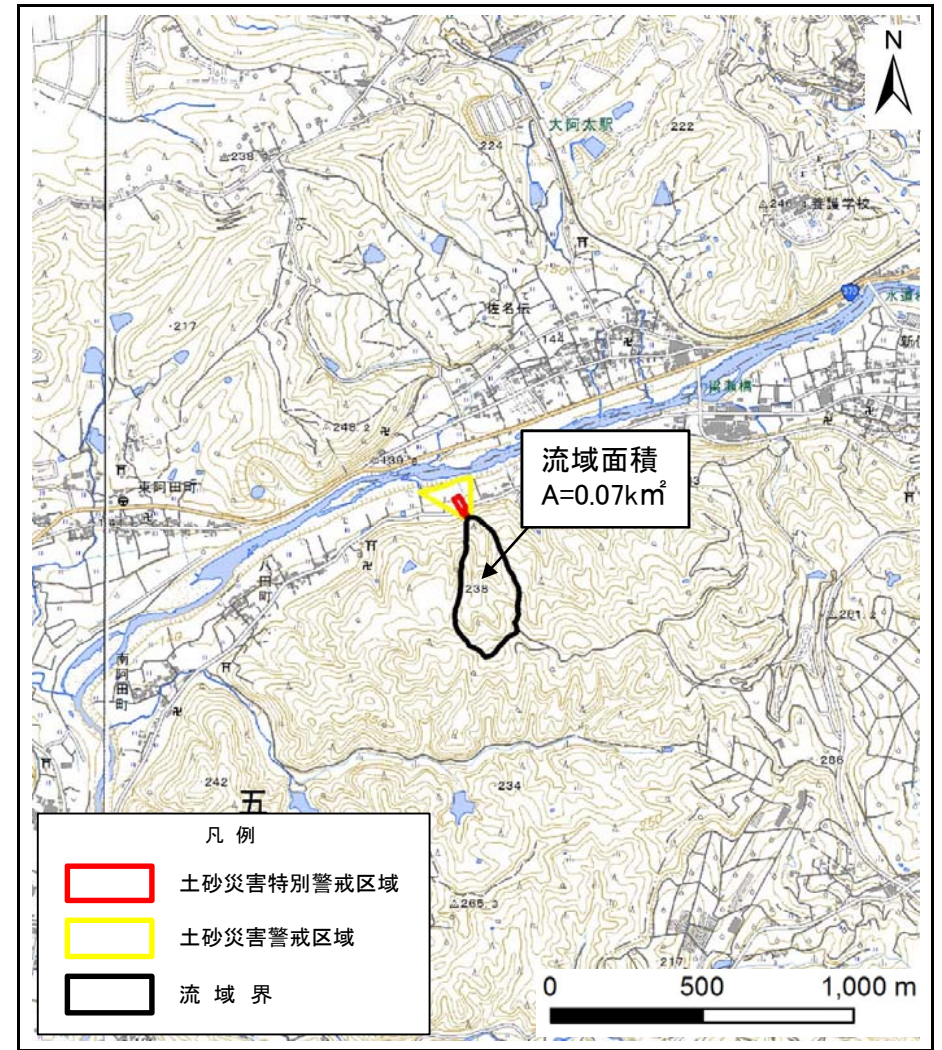


# 土砂災害警戒区域等の指定の公示に係る図書（その1）



(1/200,000)



(1/25,000)

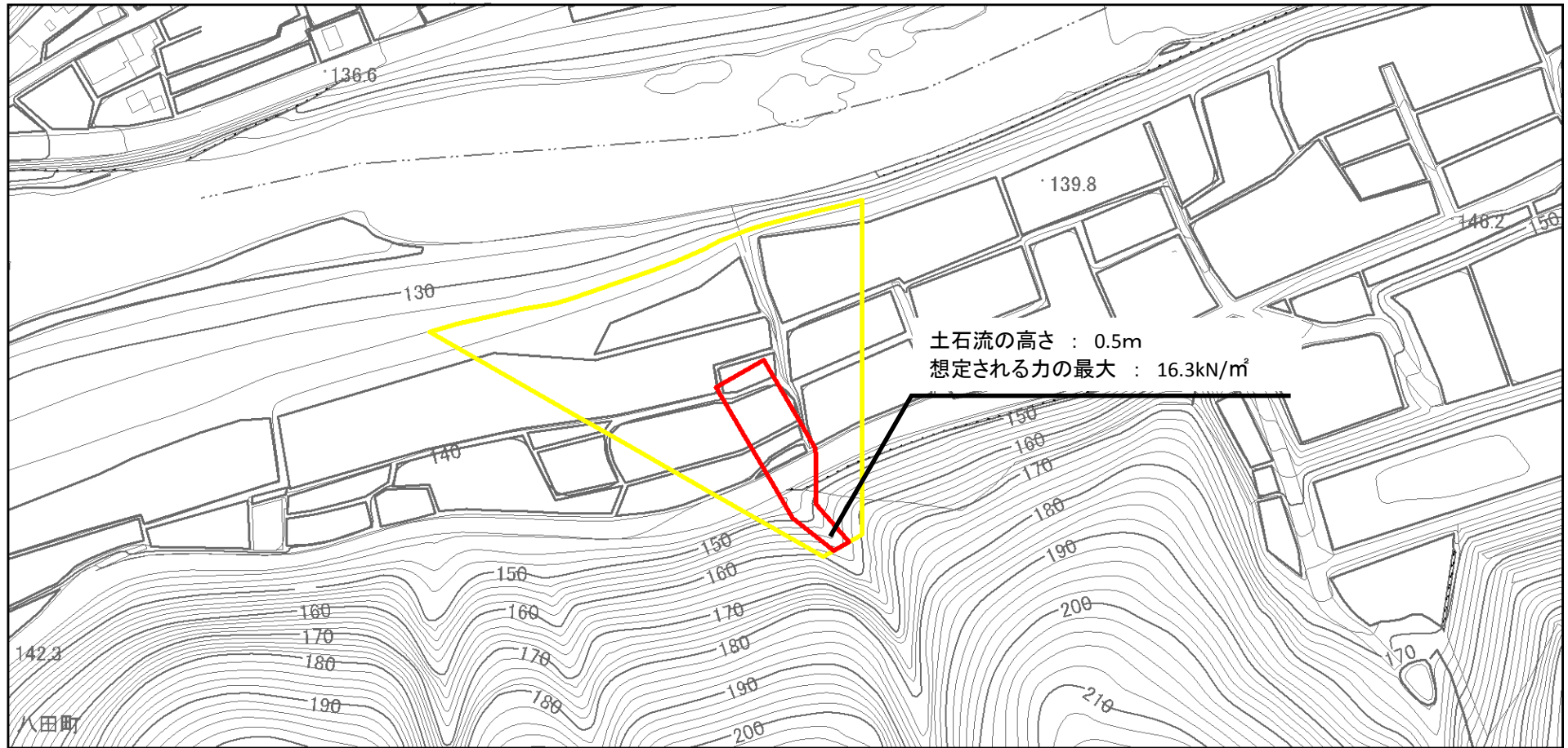
様式-1(土)

土砂災害警戒区域・土砂災害特別警戒区域 位置図

自然現象の種類	土石流
区域番号	五條-八田町-006-土-Y・R
区域名称	五條市八田町(006)土石流警戒区域・特別警戒区域
所在地	五條市八田町

この地図は、国土地理院長の承認を得て、同院発行の電子地形図25000及び電子地形図20万を複製したものである。(承認番号 平30情複、第1659号)


# 土砂災害警戒区域等の指定の公示に係る図書(参考)



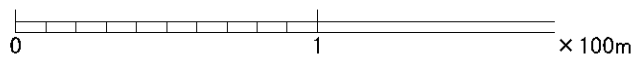
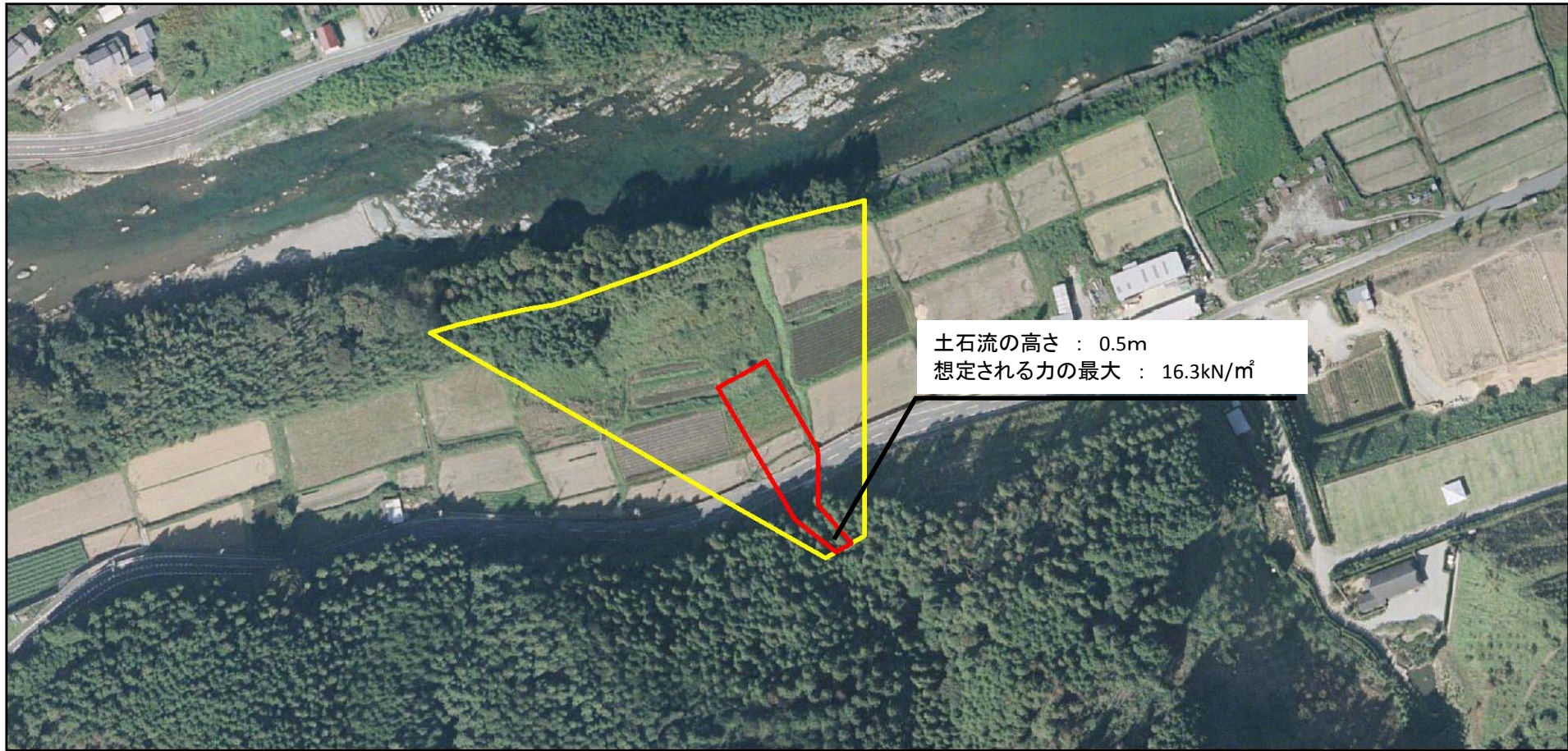
0 1 × 100m

土石流の高さ : 0.5m  
 想定される力の最大 : 16.3kN/m<sup>2</sup>

様式-2(土)(参考)  
 土砂災害警戒区域・土砂災害特別警戒区域  
 区域図

土砂災害防止法施行令第二条の基準に該当する区域		N 縮尺 1:2,500	自然現象の種類	土石流	区域番号	五條-八田町-006-土-Y・R
			告示番号		区域名称	五條市八田町(006)土石流警戒区域・特別警戒区域
			告示年月日		所在地	五條市八田町
土砂災害防止法施行令第三条の基準に該当する区域						
						
その他の区域						

# 土砂災害警戒区域等の指定の公示に係る図書(参考)

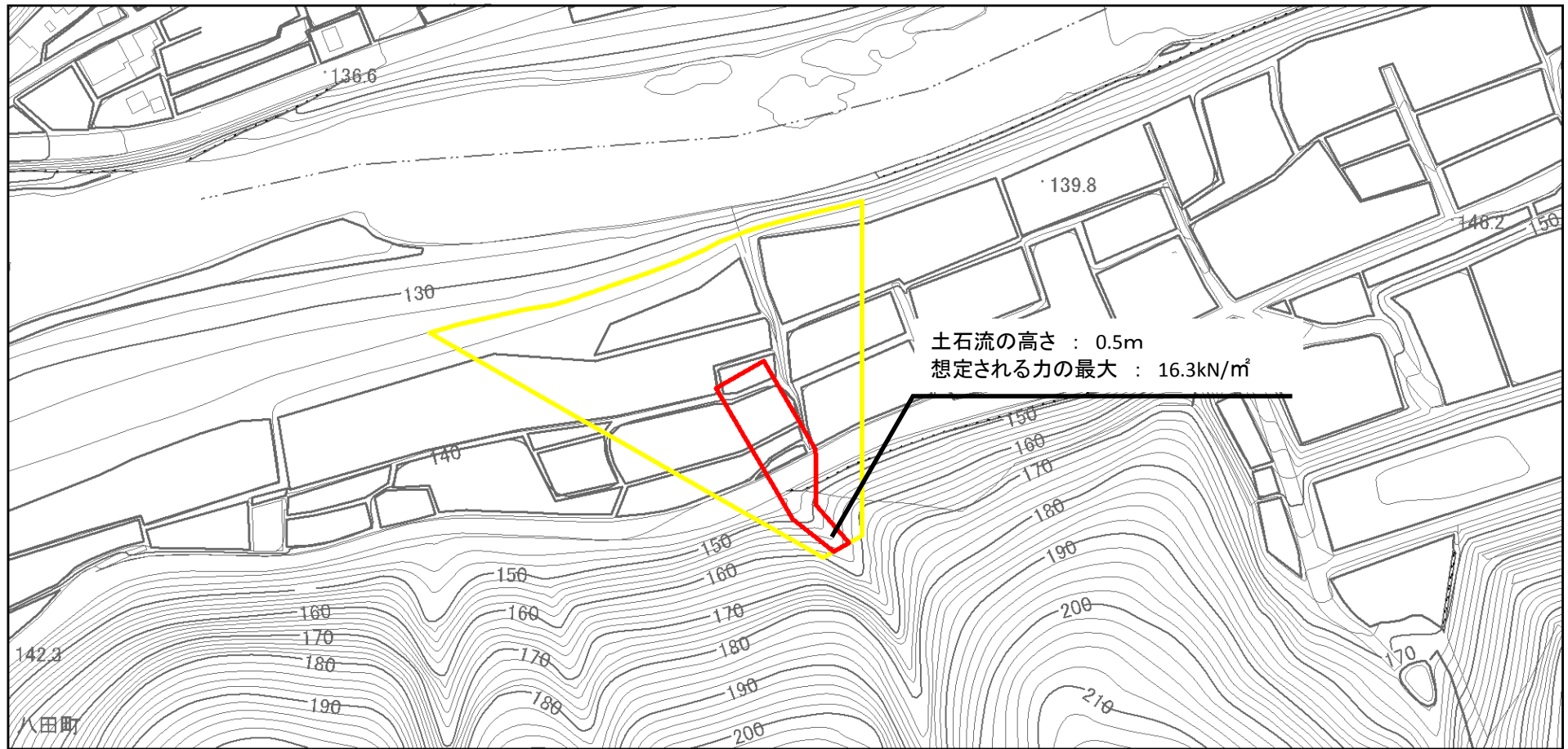


土石流の高さ : 0.5m  
 想定される力の最大 : 16.3kN/m<sup>2</sup>

様式-2(土)(参考)  
 土砂災害警戒区域・土砂災害特別警戒区域  
 区域図

土砂災害防止法施行令第二条の基準に該当する区域		N	自然現象の種類	土石流	区域番号	五條-八田町-006-土-Y・R
			告示番号		区域名称	五條市八田町(006)土石流警戒区域・特別警戒区域
土砂災害防止法施行令第三条の基準に該当する区域		縮尺 1:2,500	告示年月日		所在地	五條市八田町
その他の区域						

# 土砂災害警戒区域等の指定の公示に係る図書(その2)



0 1 × 100m

土石流の高さ : 0.5m  
 想定される力の最大 : 16.3kN/m<sup>2</sup>

様式-2(土)  
 土砂災害警戒区域・土砂災害特別警戒区域  
 区域図

土砂災害防止法施行令第二条の基準に該当する区域		N 縮尺 1:2,500	自然現象の種類	土石流	区域番号	五條-八田町-006-土-Y・R
			告示番号		区域名称	五條市八田町(006)土石流警戒区域・特別警戒区域
			告示年月日		所在地	五條市八田町
土砂災害防止法施行令第三条の基準に該当する区域						
土砂災害防止法施行令第三条の基準に該当する区域						
その他の区域						