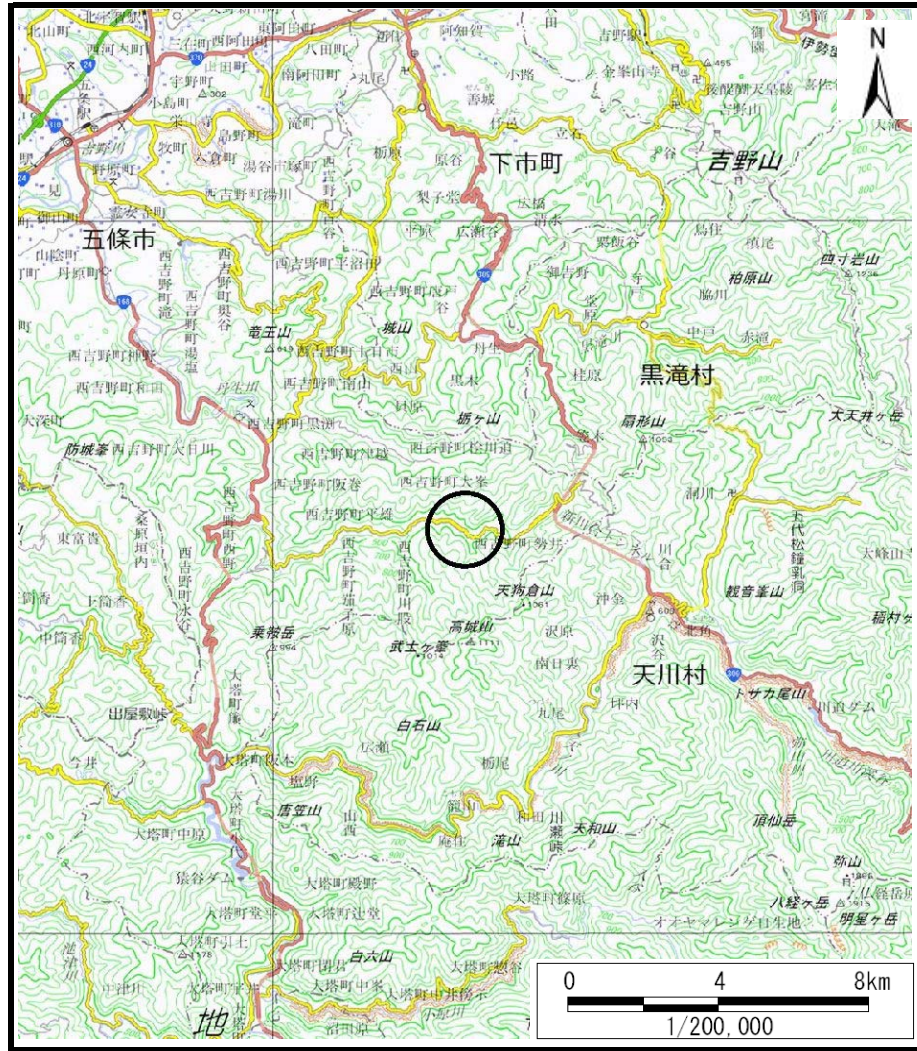
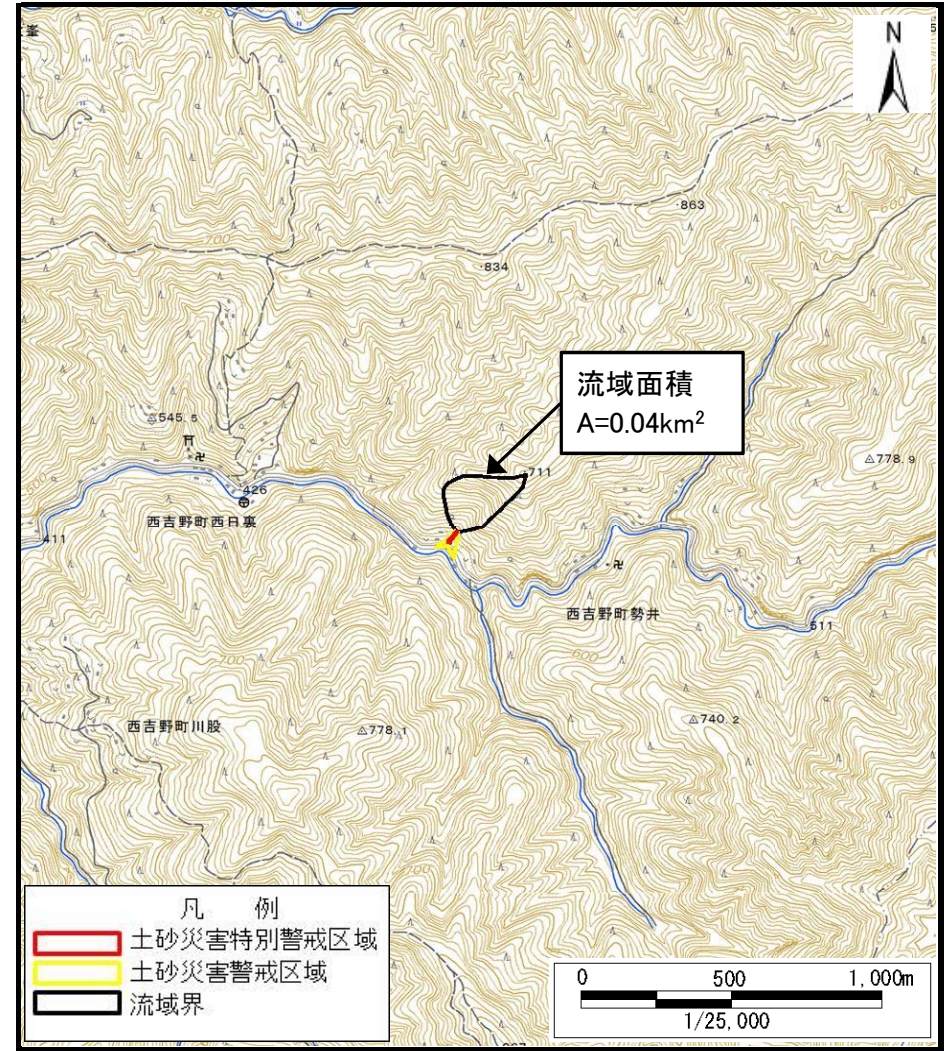


# 土砂災害警戒区域等の指定の公示に係る図書（その1）



(1/200,000)



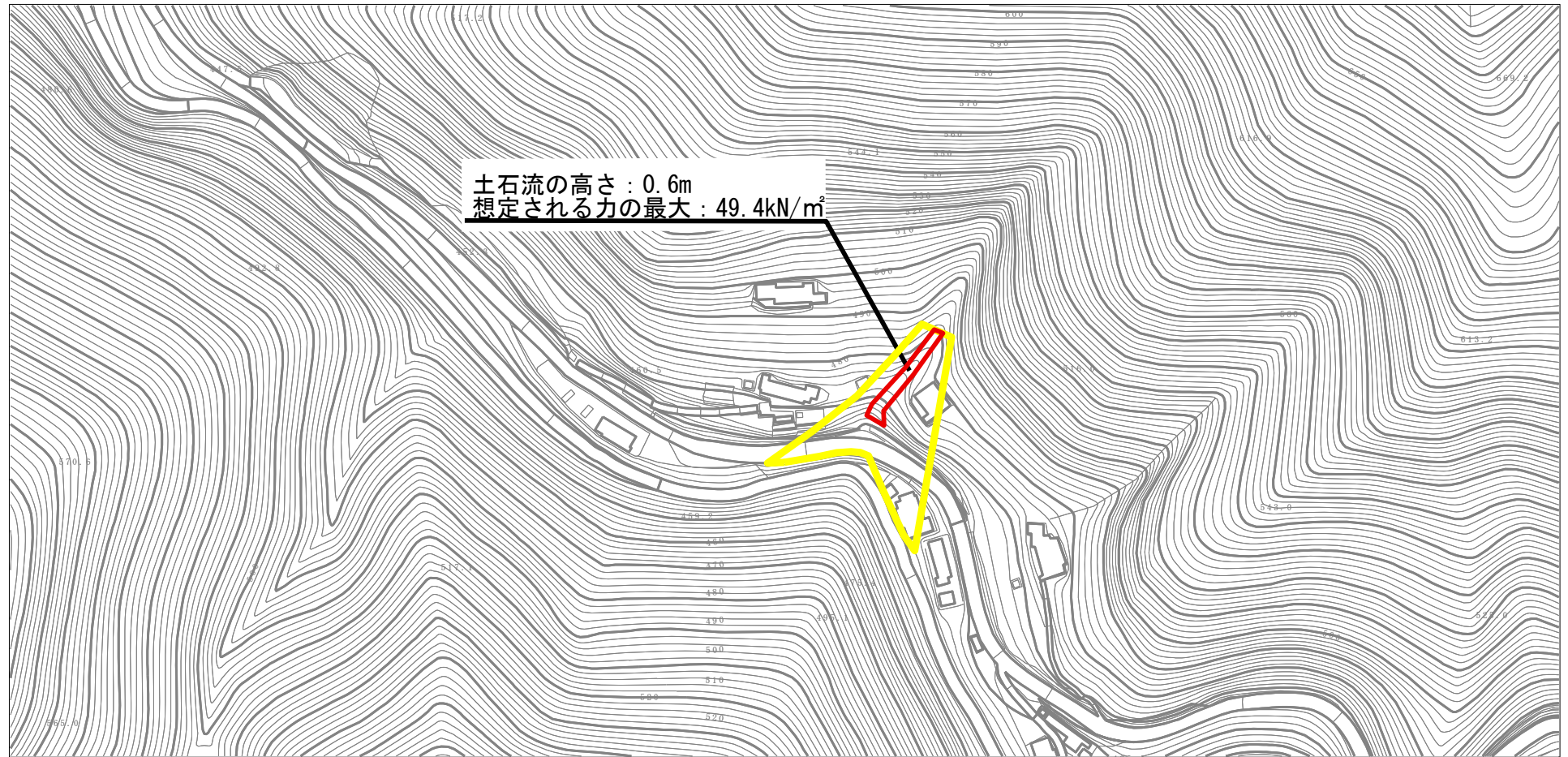
(1/25,000)

様式-1 (土)  
土砂災害警戒区域・土砂災害特別警戒区域 位置図

自然現象の種類	土石流
区域番号	五條-西吉野町勢井-004-土-Y・R
区域名称	五條市西吉野町勢井(004)土石流警戒区域・特別警戒区域
所在地	五條市西吉野町勢井、西吉野町西日裏

この地図は、国土地理院長の承認を得て、同院発行の電子地形図25000及び電子地形図20万を複製したものである。(承認番号 平29情複、第164号)

# 土砂災害警戒区域等の指定の公示に係る図書（参考）



様式-2 (土) (参考)

土砂災害警戒区域・土砂災害特別警戒区域  
区域図

土砂災害防止法施行令第二条の基準に該当する区域	
土砂災害防止法施行令第三条の基準に該当する区域	
土石流の高さが1mを超える場合、土石等の移動による力が50kN/m <sup>2</sup> を超える区域	
土石流の高さが1mを超える場合、土石等の移動による力が50kN/m <sup>2</sup> 以下の区域	
それ以外の区域	

N  
縮尺  
1:2,500

自然現象の種類	土石流	区域番号	五條-西吉野町勢井-004 -土-Y・R
告示番号		区域名称	五條市西吉野町勢井(004) 土石流警戒区域・特別警戒区域
告示年月日		所在地	五條市西吉野町勢井、 西吉野町西日裏





# 土砂災害警戒区域等の指定の公示に係る図書（参考）



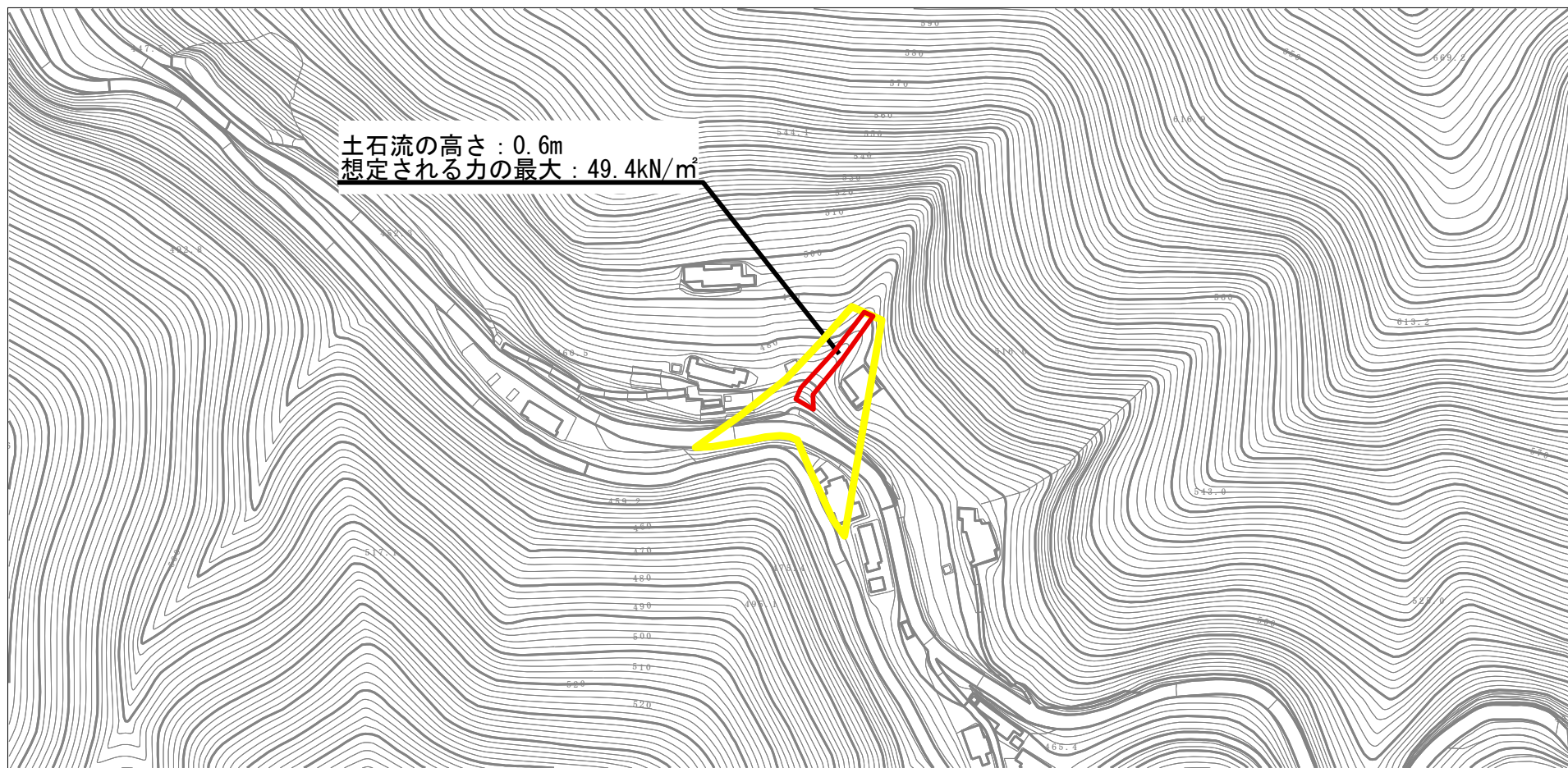
0 1 ×100m

様式－2（土）（参考）

土砂災害警戒区域・土砂災害特別警戒区域  
区域図

土砂災害防止法施行令第三条の基準に該当する区域	土砂災害防止法施行令第二条の基準に該当する区域		N 縮尺 1:2,500	自然現象の種類	土石流	区域番号	五條-西吉野町勢井-004 -土-Y・R
	土石流の高さが1mを超える場合、土石等の移動による力が50kN/m <sup>2</sup> を超える区域			告示番号		区域名称	五條市西吉野町勢井(004) 土石流警戒区域・特別警戒区域
	土石流の高さが1mを超える場合、土石等の移動による力が50kN/m <sup>2</sup> 以下の区域			告示年月日		所在地	五條市西吉野町勢井、 西吉野町西日裏
	それ以外の区域						

# 土石災害警戒区域等の指定の公示に係る図書（その2）



0 1 ×100m

様式－2（土）

土石災害警戒区域・土石災害特別警戒区域  
区域図

土石災害防止法施行令第二条の基準に該当する区域

土石災害防止  
法施行令第三  
条の基準に該  
当する区域

土石流の高さが1mを超える場合、土石等の  
移動による力が50kN/m<sup>2</sup>を超える区域

土石流の高さが1mを超える場合、土石等の  
移動による力が50kN/m<sup>2</sup>以下の区域

それ以外の区域



縮尺  
1:2,500

自然現象  
の種類

告示番号

告示年月日

土石流

区域番号

区域名称

所在地

五條-西吉野町勢井-004  
-土-Y・R

五條市西吉野町勢井(004)  
土石流警戒区域・特別警戒区域

五條市西吉野町勢井、  
西吉野町西日裏