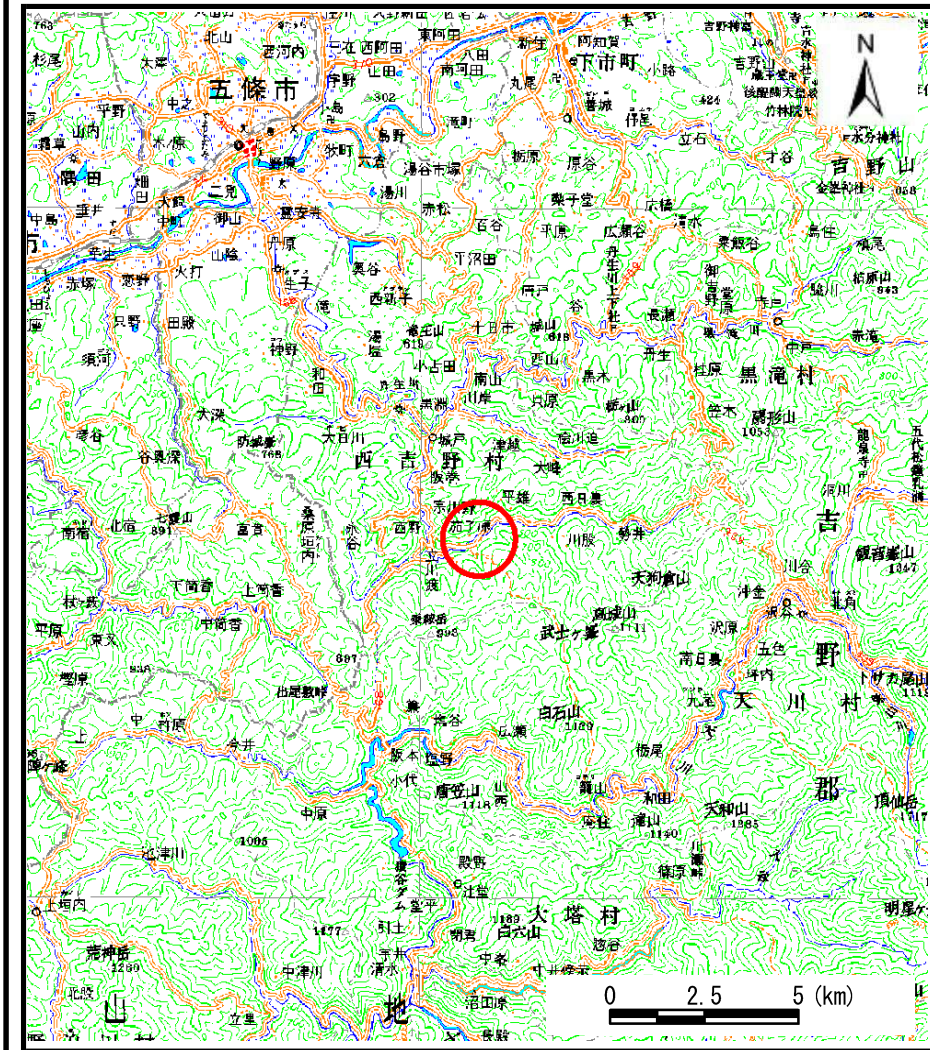
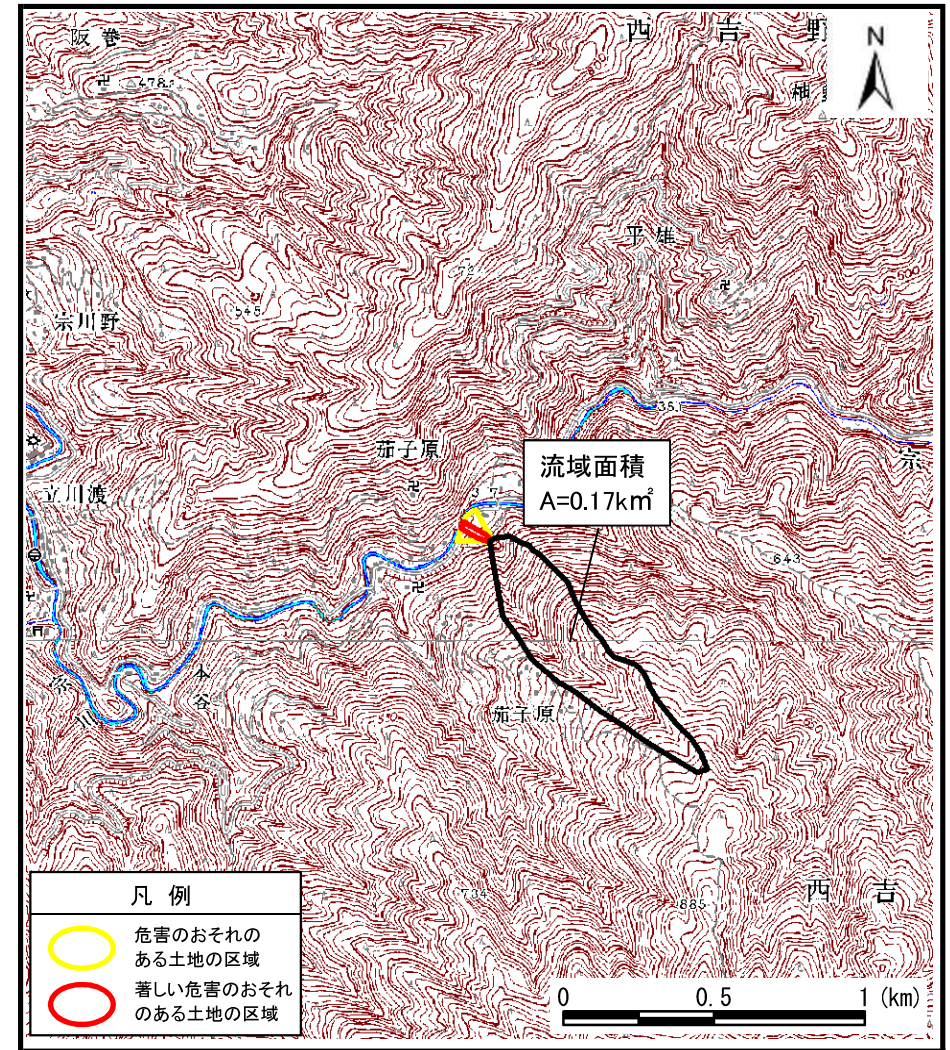


# 土砂災害警戒区域の指定の公示に係る図書（その1）



(1/200,000)



(1/25,000)

凡例	
	危険のおそれのある土地の区域
	著しい危険のおそれのある土地の区域

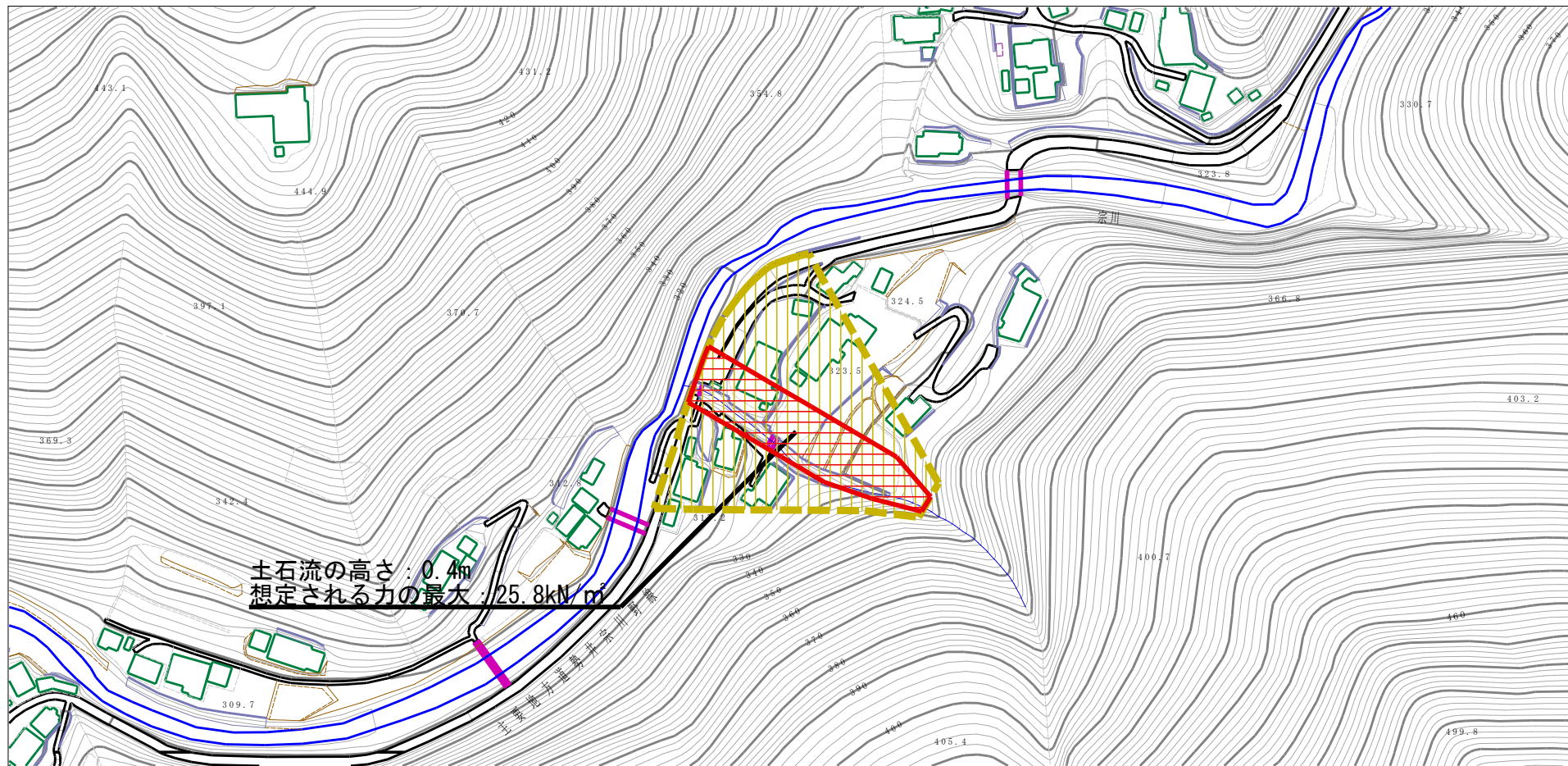
様式-1 (急)

土砂災害警戒区域・土砂災害特別警戒区域  
位置図

自然現象の種類	土石流
区域番号	五條-西吉野町茄子原-001-土-Y・R
区域名称	五條市西吉野町茄子原 (001) 土石流警戒区域・特別警戒区域
所在地	五條市西吉野町茄子原

この地図は、国土地理院長の承認を得て、同院発行の数値地図20000 (地図画像) 及び電子地形図25000を複製したものである。(承認番号 平26情複、第374号)

# 土砂災害警戒区域等の指定の公示に係る図書（その2）



様式-2 (土)

土砂災害警戒区域・土砂災害特別警戒区域  
区域図

土砂災害防止法施行令第二条の基準に該当する区域



縮尺  
1:2,500

自然現象  
の種類

土石流

区域番号

五條-西吉野町茄子原-001-土-Y・R

告示番号

区域名称

五條市西吉野町茄子原(001)土石  
流警戒区域・特別警戒区域

告示年月日

所在地

五條市西吉野町茄子原

土砂災害防止  
法施行令第三  
条の基準に該  
当する区域

土石流の高さが1mを超える場合、土石等の  
移動による力が50kN/m<sup>2</sup>を超える区域



土石流の高さが1mを超える場合、土石等の  
移動による力が50kN/m<sup>2</sup>以下の区域



それ以外の区域

