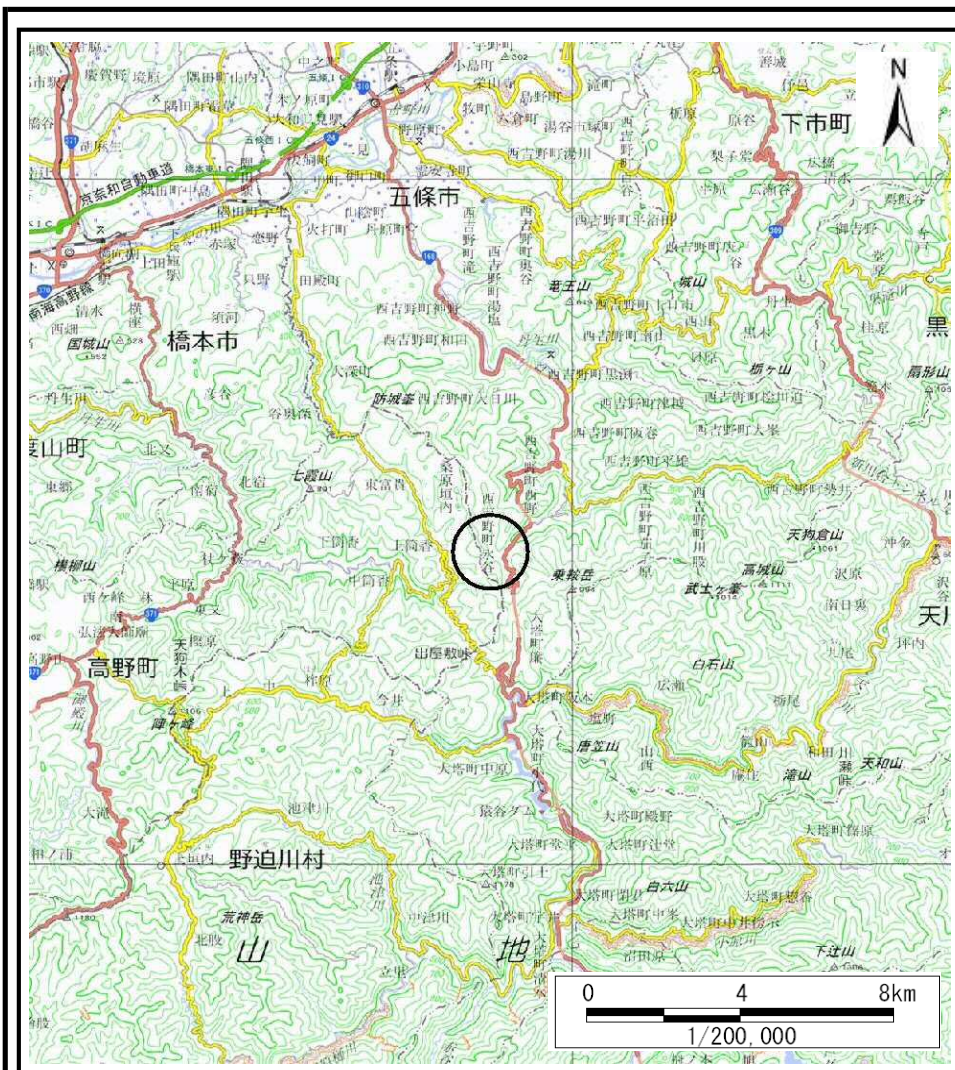
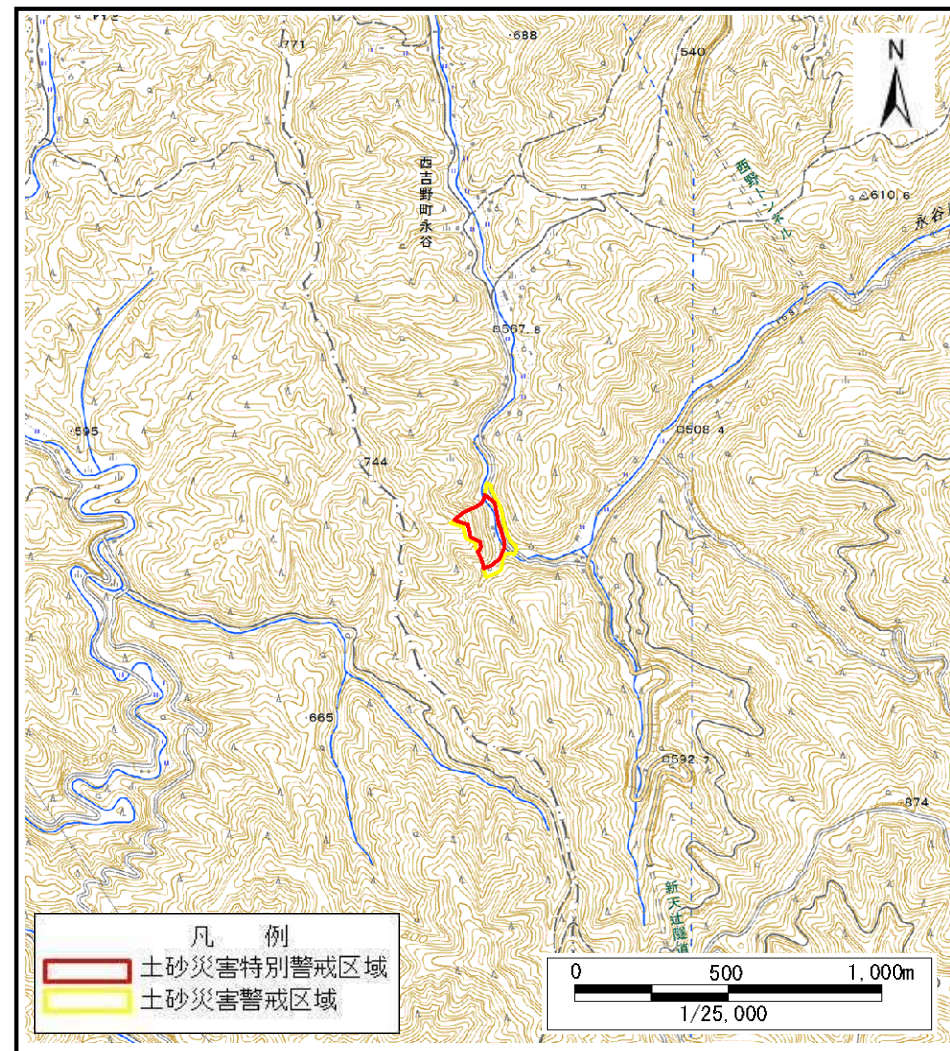


土砂災害警戒区域等の指定の公示に係る図書(その1)



(1/200,000)

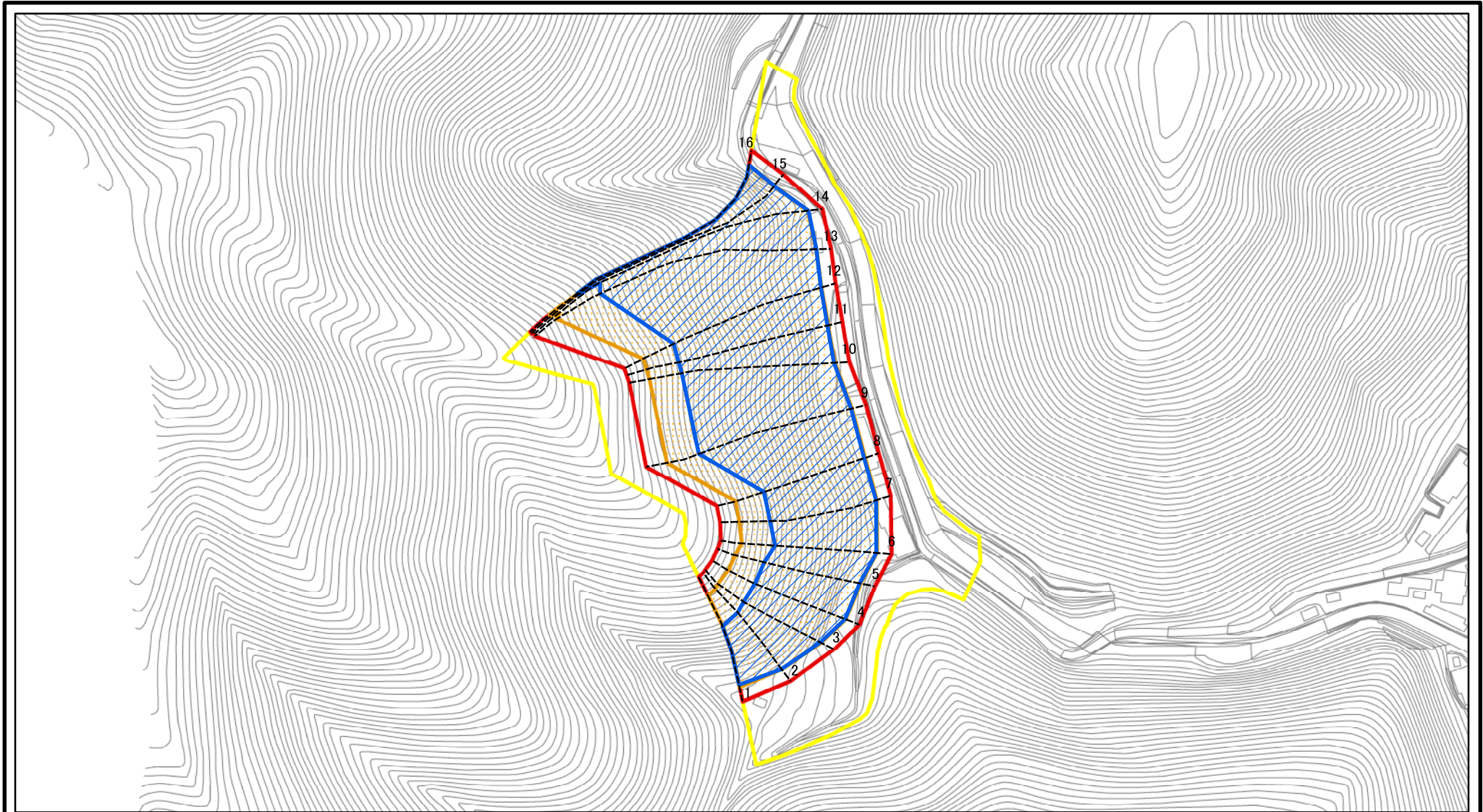


(1/25,000)

様式-1(急) 土砂災害警戒区域・土砂災害特別警戒区域 位置図	自然現象の種類	急傾斜地の崩壊
	区域番号	五條-西吉野町永谷-017-急-Y・R
	区域名称	五條市西吉野町永谷(017)急傾斜地崩壊警戒区域・特別警戒区域
	所在地	五條市西吉野町永谷

この地図は、国土院院長の承認を得て、同院発行の電子地形図25000及び電子地形図20万を複製したものである。(承認番号 平29情複、第164号)

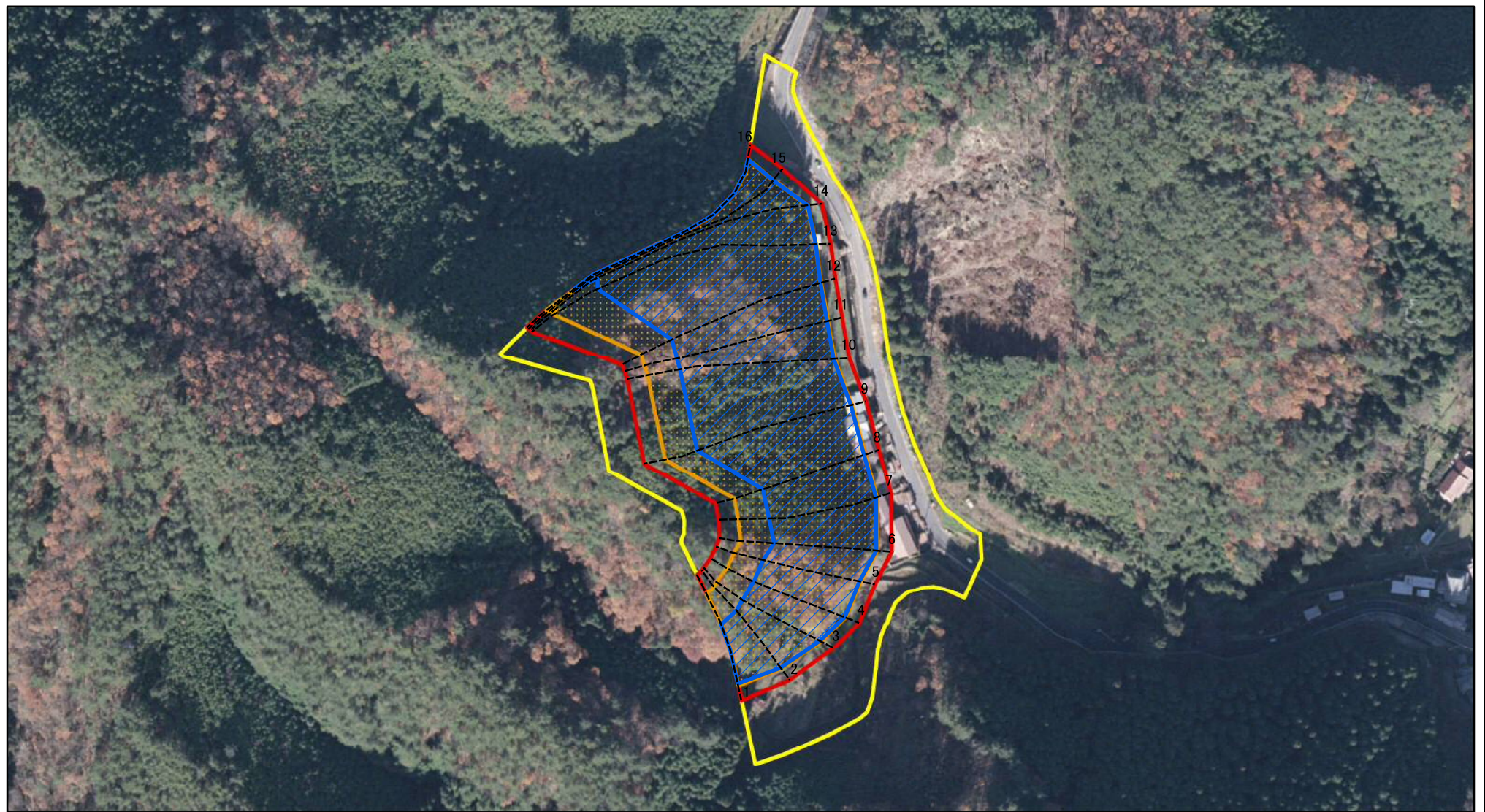
土砂災害警戒区域等の指定の公示に係る図書(参考)



図中の数字は横断測線番号を示す

様式-2(急)(参考) 土砂災害警戒区域・土砂災害特別警戒区域 区域図	土砂災害防止法施行令第二条の基準に該当する区域		N 縮尺 1:2,500	自然現象の種類	急傾斜地の崩壊	区域番号	五條-西吉野町永谷-017-急-Y・R
	土砂災害防止法施行令第三条の基準に該当する区域			告示番号		区域名称	五條市西吉野町永谷(017)急傾斜地崩壊警戒区域・特別警戒区域
	それ以外の区域			告示年月日		所在地	五條市西吉野町永谷

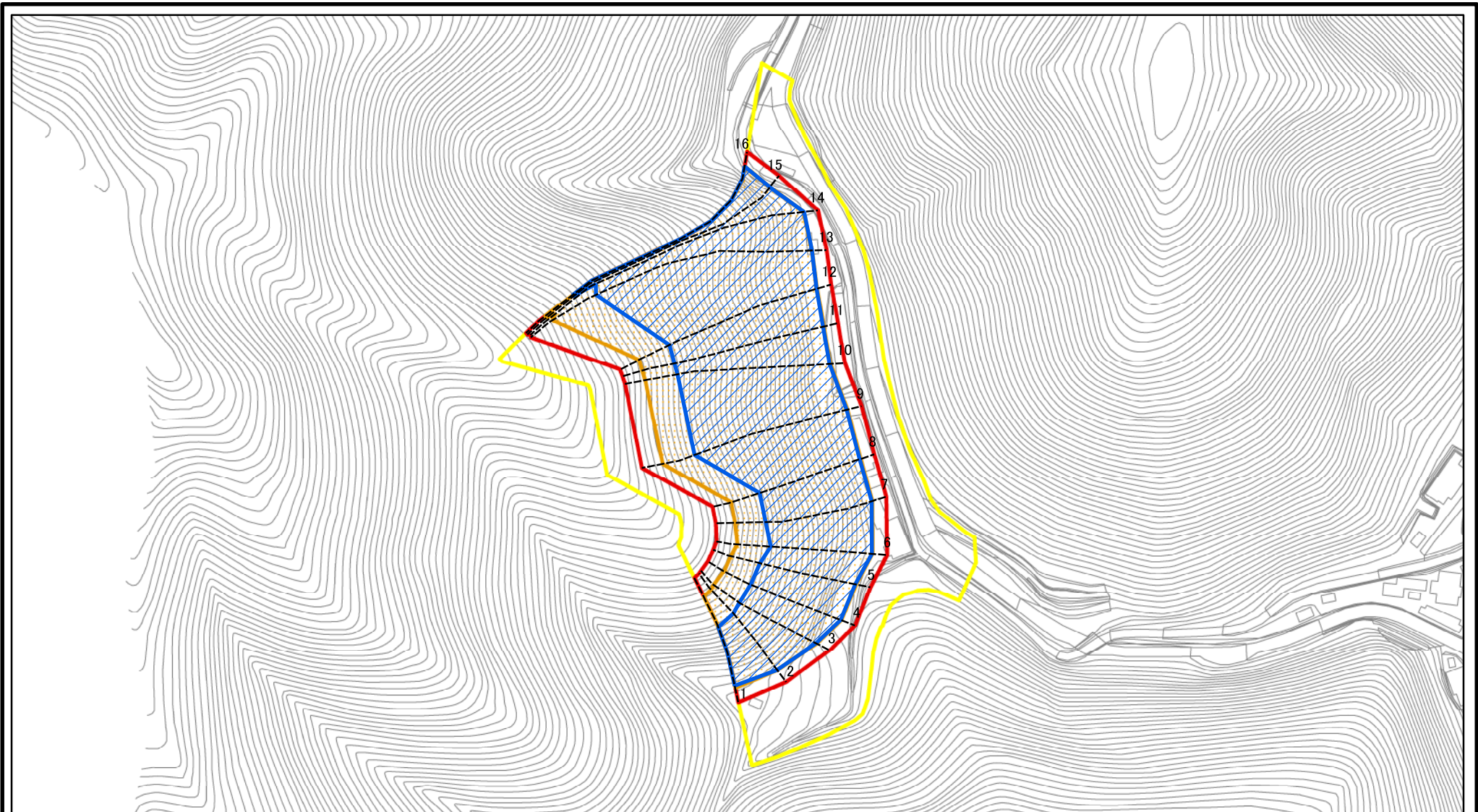
土砂災害警戒区域等の指定の公示に係る図書(参考)



図中の数字は横断測線番号を示す

様式-2(急)(参考) 土砂災害警戒区域・土砂災害特別警戒区域 区域図	土砂災害防止法施行令第二条の基準に該当する区域		N 縮尺 1:2,500	自然現象の種類	急傾斜地の崩壊	区域番号	五條-西吉野町永谷-017-急-Y・R
	土砂災害防止法施行令第三条の基準に該当する区域			告示番号		区域名称	五條市西吉野町永谷(017)急傾斜地崩壊警戒区域・特別警戒区域
	土砂等の(移動)高さが1m以下の場合、土砂等の移動による力が100kN/mを超える区域		告示年月日		所在地	五條市西吉野町永谷	
	土砂等の堆積の高さが3mを超える区域						
それ以外の区域							

土砂災害警戒区域等の指定の公示に係る図書(その2)



0 25 50 100
m

図中の数字は横断測線番号を示す

様式-2(急)

土砂災害警戒区域・土砂災害特別警戒区域
区域図

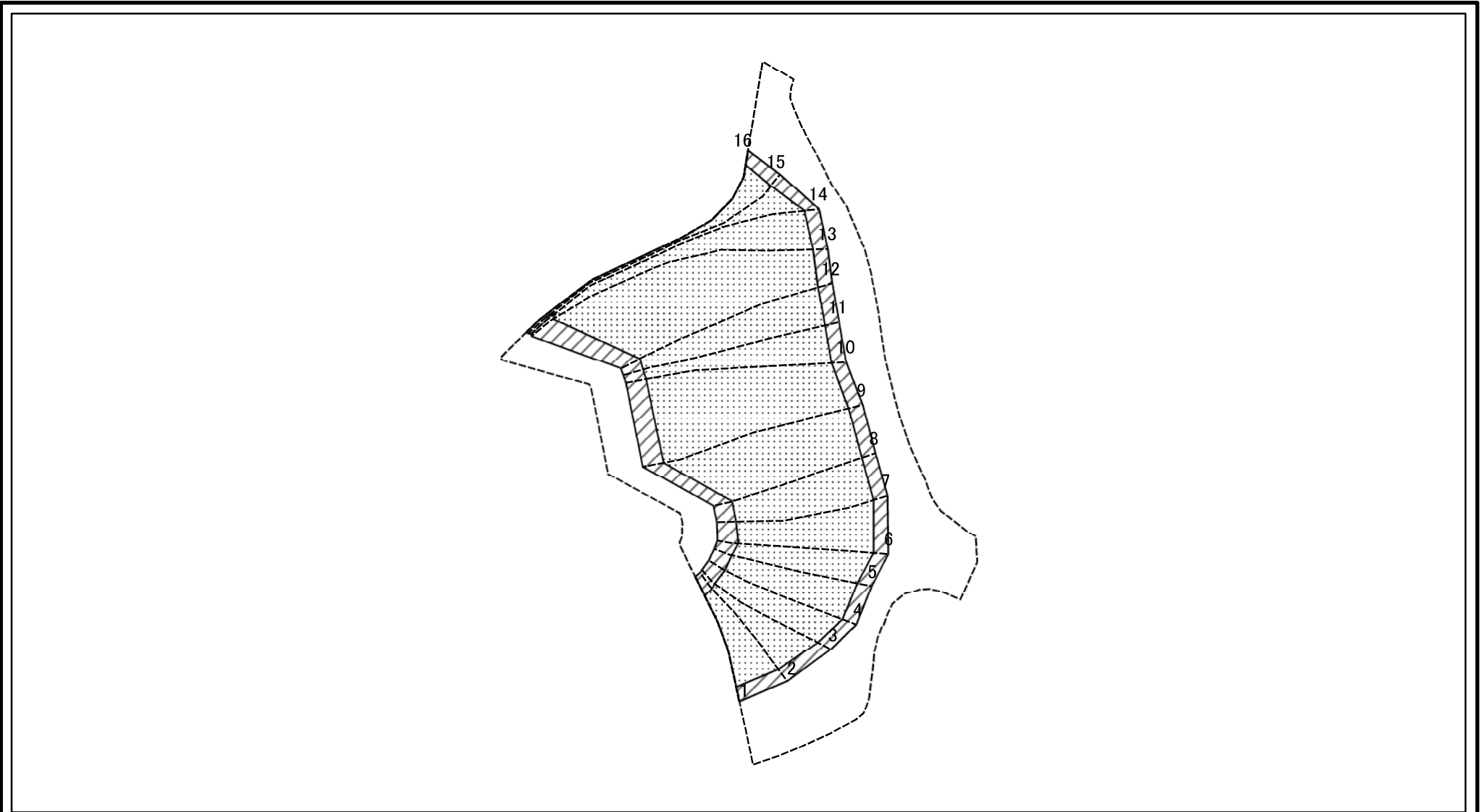
土砂災害防止法施行令第二条の基準に該当する区域	
土砂災害防止法施行令第三条の基準に該当する区域	
それ以外の区域	

	縮尺
	1:2,500

自然現象の種類	急傾斜地の崩壊
告示番号	
告示年月日	

区域番号	五條-西吉野町永谷-017-急-Y・R
区域名称	五條市西吉野町永谷(017)急傾斜地崩壊警戒区域・特別警戒区域
所在地	五條市西吉野町永谷

土砂災害警戒区域等の指定の公示に係る図書(その2-2)



0 25 50 100
m

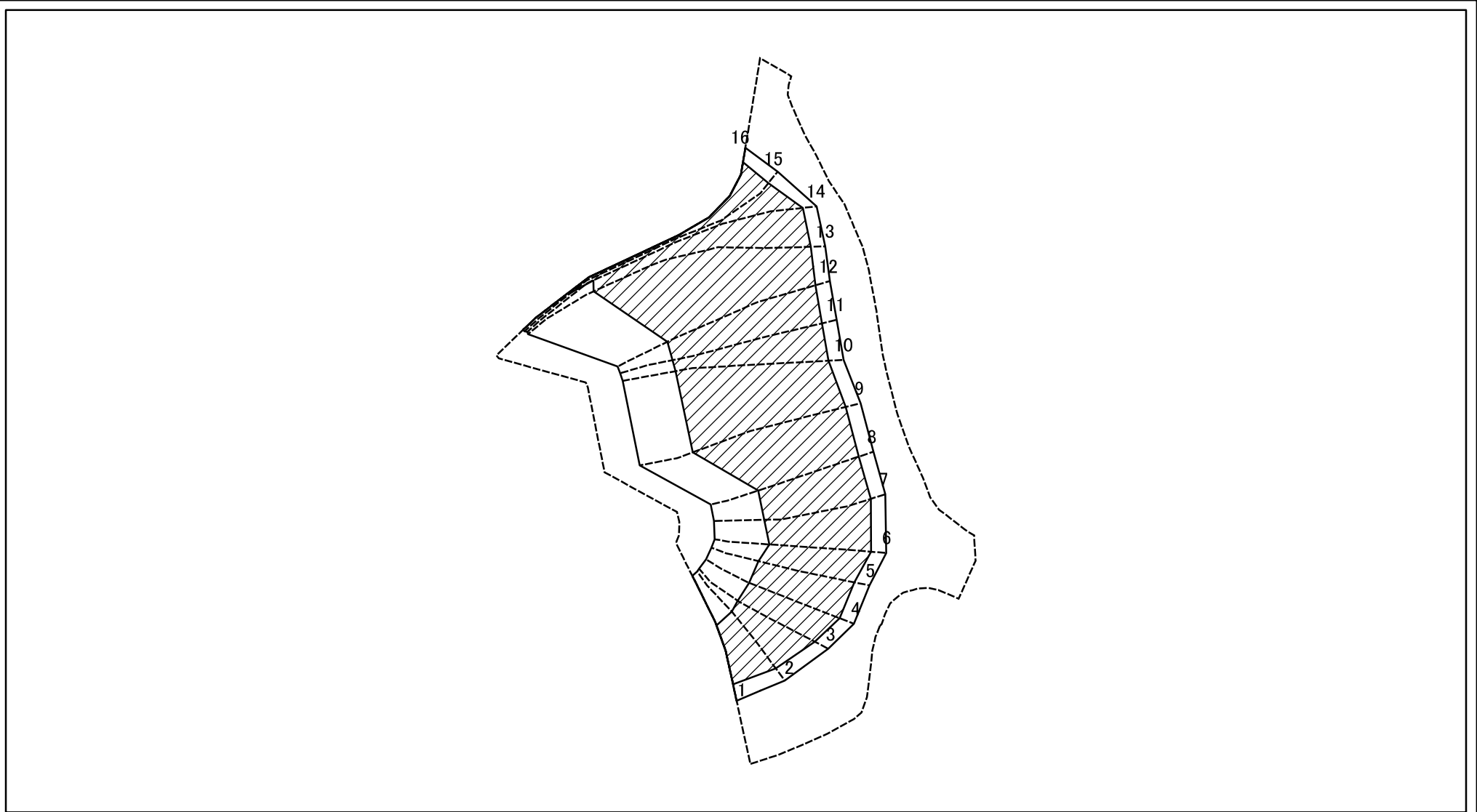
図中の数字は横断測線番号を示す

様式-2-2(急)
土砂災害特別警戒区域の区分図
(急傾斜の崩壊に伴う土石等の移動により
建築物の地上部に作用すると想定される力)

土砂災害防止法施行令第二条の基準に該当する区域		縮尺 1:2,500
土砂災害防止法施行令第三条の基準に該当する区域		
それ以外の区域		

自然現象の種類	急傾斜地の崩壊	区域番号	五條-西吉野町永谷-017-急-Y・R
告示番号		区域名称	五條市西吉野町永谷(017)急傾斜地崩壊警戒区域・特別警戒区域
告示年月日		所在地	五條市西吉野町永谷

土砂災害警戒区域等の指定の公示に係る図書(その2-3)



0 25 50 100
m

図中の数字は横断測線番号を示す

様式-2-3(急)
土砂災害特別警戒区域の区分図
(急傾斜の崩壊に伴う土石等の堆積により
建築物の地上部に作用すると想定される力)

土砂災害防止法施行令第二条の基準に該当する区域	
土砂災害防止法施行令第三条の基準に該当する区域	
それ以外の区域	

N
縮尺
1:2,500

自然現象の種類	急傾斜地の崩壊	区域番号	五條-西吉野町永谷-017-急-Y・R
告示番号		区域名称	五條市西吉野町永谷(017)急傾斜地崩壊警戒区域・特別警戒区域
告示年月日		所在地	五條市西吉野町永谷

土砂災害警戒区域等の指定の公示に係る図書(その3)

横断測線の区間	土石等の移動により建築物の地上部に作用すると想定される力				土石等の堆積により建築物の地上部に作用すると想定される力				横断測線の区間	土石等の移動により建築物の地上部に作用すると想定される力				土石等の堆積により建築物の地上部に作用すると想定される力			
	土石等の(移動)高さが1m以下の場合、土石等の移動による力が100kN/m ² を超える区域		それ以外の区域		土石等の堆積の高さが3mを超える区域		それ以外の区域			土石等の(移動)高さが1m以下の場合、土石等の移動による力が100kN/m ² を超える区域		それ以外の区域		土石等の堆積の高さが3mを超える区域		それ以外の区域	
	力の大きさのうち最大のもの(kN/m ²)	土石等の高さ(m)	力の大きさのうち最大のもの(kN/m ²)	土石等の高さ(m)	力の大きさのうち最大のもの(kN/m ²)	土石等の高さ(m)	力の大きさのうち最大のもの(kN/m ²)	土石等の高さ(m)		力の大きさのうち最大のもの(kN/m ²)	土石等の高さ(m)	力の大きさのうち最大のもの(kN/m ²)	土石等の高さ(m)	力の大きさのうち最大のもの(kN/m ²)	土石等の高さ(m)	力の大きさのうち最大のもの(kN/m ²)	土石等の高さ(m)
1 ~ 2	148.20	1.00	100.00	1.00	18.82	4.28	13.20	3.00	~								
2 ~ 3	151.20	1.00	100.00	1.00	19.21	4.37	13.20	3.00	~								
3 ~ 4	152.43	1.00	100.00	1.00	19.42	4.41	13.20	3.00	~								
4 ~ 5	152.52	1.00	100.00	1.00	19.43	4.42	13.20	3.00	~								
5 ~ 6	152.52	1.00	100.00	1.00	19.43	4.42	13.20	3.00	~								
6 ~ 7	152.06	1.00	100.00	1.00	19.26	4.38	13.20	3.00	~								
7 ~ 8	152.57	1.00	100.00	1.00	19.39	4.41	13.20	3.00	~								
8 ~ 9	152.57	1.00	100.00	1.00	19.39	4.41	13.20	3.00	~								
9 ~ 10	149.32	1.00	100.00	1.00	18.73	4.26	13.20	3.00	~								
10 ~ 11	149.32	1.00	100.00	1.00	18.73	4.26	13.20	3.00	~								
11 ~ 12	149.06	1.00	100.00	1.00	18.69	4.25	13.20	3.00	~								
12 ~ 13	146.97	1.00	100.00	1.00	18.44	4.19	13.20	3.00	~								
13 ~ 14	135.78	1.00	100.00	1.00	17.48	3.97	13.20	3.00	~								
14 ~ 15	140.41	1.00	100.00	1.00	17.82	4.05	13.20	3.00	~								
15 ~ 16	140.41	1.00	100.00	1.00	17.82	4.05	13.20	3.00	~								
~									~								
~									~								
~									~								
~									~								
~									~								
~									~								
~									~								
~									~								
~									~								
~									~								
~									~								

様式-3(急) 建築物の構造の規制に必要な衝撃に関する事項	自然現象の種類	急傾斜地の崩壊	区域番号	五條-西吉野町永谷-017-急-Y・R
	告示番号		区域名称	五條市西吉野町永谷(017)急傾斜地崩壊警戒区域・特別警戒区域
	告示年月日		所在地	五條市西吉野町永谷